

Objektyp: **Advertising**

Zeitschrift: **Schweizerische Bauzeitung**

Band (Jahr): **99/100 (1932)**

Heft 16

PDF erstellt am: **21.07.2024**

Nutzungsbedingungen

Die ETH-Bibliothek ist Anbieterin der digitalisierten Zeitschriften. Sie besitzt keine Urheberrechte an den Inhalten der Zeitschriften. Die Rechte liegen in der Regel bei den Herausgebern. Die auf der Plattform e-periodica veröffentlichten Dokumente stehen für nicht-kommerzielle Zwecke in Lehre und Forschung sowie für die private Nutzung frei zur Verfügung. Einzelne Dateien oder Ausdrucke aus diesem Angebot können zusammen mit diesen Nutzungsbedingungen und den korrekten Herkunftsbezeichnungen weitergegeben werden. Das Veröffentlichen von Bildern in Print- und Online-Publikationen ist nur mit vorheriger Genehmigung der Rechteinhaber erlaubt. Die systematische Speicherung von Teilen des elektronischen Angebots auf anderen Servern bedarf ebenfalls des schriftlichen Einverständnisses der Rechteinhaber.

Haftungsausschluss

Alle Angaben erfolgen ohne Gewähr für Vollständigkeit oder Richtigkeit. Es wird keine Haftung übernommen für Schäden durch die Verwendung von Informationen aus diesem Online-Angebot oder durch das Fehlen von Informationen. Dies gilt auch für Inhalte Dritter, die über dieses Angebot zugänglich sind.

Ein Dienst der *ETH-Bibliothek*
ETH Zürich, Rämistrasse 101, 8092 Zürich, Schweiz, www.library.ethz.ch

<http://www.e-periodica.ch>

SCHWEIZERISCHE BAUZEITUNG

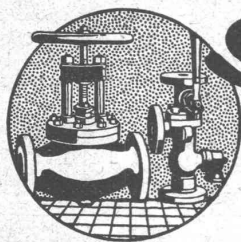
WOCHENSCHRIFT FÜR ARCHITEKTUR / INGENIEURWESEN / MASCHINENTECHNIK
REVUE POLYTECHNIQUE SUISSE

ORGAN DES SCHWEIZERISCHEN INGENIEUR- UND ARCHITEKTEN-VEREINS
UND DER GESELLSCHAFT EHEMAL. STUDIERENDER DER EIDG. TECHN. HOCHSCHULE
GEGRÜNDET 1883 VON ING. A. WALDNER / HERAUSGEGEBEN VON ING. C. JEGHER

Vereins-Mitglieder, beim Verlag: Schweiz 32 Fr.,
Ausland 40 Fr. jährl.; Nicht-Mitglieder: Schweiz
40 Fr.; Ausland 50 Fr., postamtlich abonniert
40 Fr. zuzüglich Gebühren. / Einzel-Nr. 1 Fr.

VERLAG CARL JEGHER, ZÜRICH
Dianastrasse 5 / Postdeck VIII 6110
Telephon: 34.507 ■ In Kommission
bei Rascher & Cie., Zürich u. Leipzig

Inserate durch die A.-G. der Unternehmungen
RUDOLF MOSSE, Zürich, Basel, Bern / Die
viergespaltene Colonelzeile 50 Cts., Titelseite
80 Cts., ausländ. Anzeigen 60 Cts., Titelseite 1 Fr.



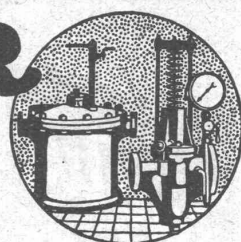
SULZER

ARMATUREN und ROHRLEITUNGSTEILE

für
Dampf, Wasser, Säuren, Luft etc.

Ausführliche Kataloge auf Verlangen

GEBRÜDER SULZER, AKTIENGESELLSCHAFT, WINTERTHUR



PARIS

PLACE DE LA RÉPUBLIQUE
TELEGR.-ADR.: OTELDERNE, PARIS

RESTAURANT
BAR
BIERSTÜBLI

GRÖSSTER KOMFORT
Zimmer mit Einzelbett (f. 1 Person) ab ffr. 25.-, mit Bad ffr. 40.-
Zimmer mit Doppelbett (f. 2 Personen) ab ffr. 40.-, mit Bad ffr. 50.-
Zimmer mit 2 Betten ab ffr. 45.-, mit Bad ffr. 55.-

STENOTYPISTINNEN
PRIVATBUREAUX
AUSSTELLUNGSRÄUME

HOTEL MODERNE

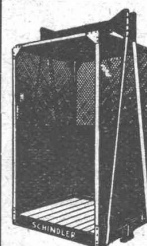


SCHINDLER-AUFZÜGE

FÜR PERSONEN- UND WARENBEFÖRDERUNG - IN MODERNSTER AUSFÜHRUNG -
MIT MEHREREN GESCHWINDIGKEITEN - FEINABSTELLUNG - ZWANGLÄUFIGEN
TÜRVERSCHLÜSSEN - GRÖSSTE BETRIEBSSICHERHEIT UND GERÄUSCHLOSIGKEIT

SCHINDLER & C^{IE} AUFZÜGEFABRIK LUZERN

GEGRÜNDET 1874



Asphalt-Emulsion A.-G., Zürich

Telephon: 39.505

Nüscherstrasse 30

Unternehmung für Asphaltarbeiten

TERRASIT EDEL-PUTZ

*in verschiedenen Körnungen und un-
zähligen Tönungen. Verbürgt gediegene
Fassaden und absolute Dauerhaftigkeit*

HANS ZIMMERLI

Mineral-Mahlwerke
Eglistrasse 16, Zürich



Joh. Müller

Centralheizungen für Koks- und Oelfeuerungen als Spezialität

RÜTI-ZÜRICH TEL. 30 FILIALE ZÜRICH 1 BELLEVUE TEL. 20324.

Gegründet 1878

Zugluft - Abschliesser

machen sich angenehm bemerkbar, wenn's draussen windet und wettet. Musterkarten zur Verfügung. In erstklassigen und soliden Qualitäten erhältlich bei

SCHNORER

Usterstrasse 5 • Zürich • Telefon 34.610

A. Schmid's Erben, Zürich

Asphalt - Geschäft Gegründet 1865 Telefon 32.108

Ausführung aller vorkommenden

Gussasphaltarbeiten für Hoch- und Tiefbau

Ersteller der **Fundament-Isolierungen** gegen Grundwasser bei den Neubauten:

Bankgebäude Leu & Co., A.-G., Zürich im Jahre 1914
Schweiz. Nationalbank Zürich im Jahre 1920 : Eidgen. Grossflugzeughalle Dübendorf im Jahre 1922 : Heizraum der Zentralwerkstätte Seefeld der Zürcher Strassenbahn im Jahre 1923 : Neubau Schweizer. Volksbank im Jahr 1923
Basler Handelsbank; Umbau Börse Zürich 1931.

KANALISATIONEN
KLÄRANLAGEN
WASSERVERSORGUNGEN
für einzelne Grundstücke und ganze Ortschaften

BEBAUUNGS- UND QUARTIERPLÄNE

Ing. LOUIS AUF DER MAUR

ZÜRICH 2
Lavaterstr. 101 Telefon 58.591

25 jährige Praxis

als: Ing. beim Bau der Bodensee-Toggenburg-Bahn, Gemeinde-Ing. von Tablat (heute St. Gallen Ost), Ing. beim Tiefbauamt der Stadt St. Gallen, Gemeinde-Ing. von Oerlikon (Zürich), Stadt-Ing von Zug etc.

Widmann

Blachen

liefern wir seit über 50 Jahren in unverwüster Schweizer Qualitätsarbeit. **Beweis:** „Bei einer Belastung von 50 cm Wassersäule bleiben Stamm-Blachen dicht“. Verlangen Sie den reichillustrierten, interessanten Prospekt B und überzeugen Sie sich selbst!

STAMM & CO EGLISAU
WAGENDECKEN & WACHSTUCHFABRIK · TEL. 2

Betonbalken - Fabrik Oberrieden
KARL OTTIKER
Bureau Zürich **Hofwiesenstr. 44**, Telefon 61.260
Fabrik in Oberrieden, Tel.: 924.330, Luzern, Tel. 3434

Steg-Hohlkörper-Decke

ohne Einschalung, System Ottiker → Patent 116302, D. R. P. Gut isolierende, schallsichere Deckenkonstruktion. Schnelles einfaches Verlegen.

4 4

VIER

Aller guten Dinge sind **VIER** und das sind:
Zweckmässigkeit - Leistungsfähigkeit - Solidität - Hygiene
welche Sie vereint finden in den

ZENT

HEIZKESSELN und RADIATOREN

Der tüchtige Installateur erreicht bei Verwendung dieses erstklassigen, leicht zu reinigenden **Schweizermaterials** den grösstmöglichen Nutzeffekt bei billigstem Betrieb.

Man verlange unsere Gratis-Broschüre über Radiatoren.

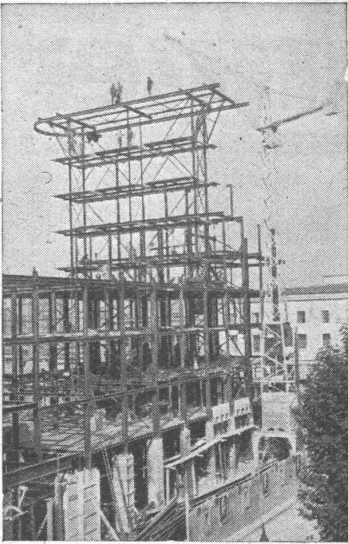
Lieferung und Installation erfolgt ausschliesslich durch die Zentralheizungs-Installateure

ZENT A.G. BERN
(Ostermundigen)

4 4

ATELIERS DE CONSTRUCTIONS MÉCANIQUES DE VEVEY S. A.

Telegramm-Adresse: FONDERIE VEVEY • Telephon: No. 69



HOTEL CORNAVIN IN GENÈVE. Stahlskelett, 350 Tonnen.

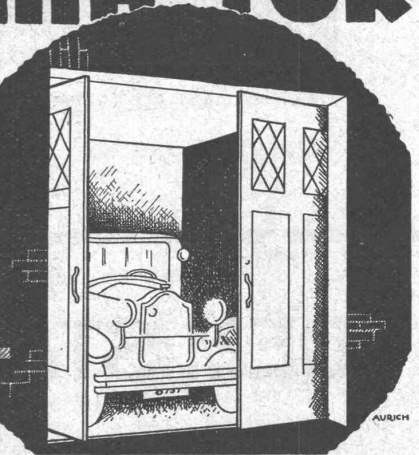
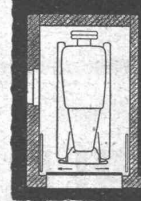
Wasserturbinen aller Systeme
Eisen-Hoch- und Brückenbau
Hebezeuge und Transportanlagen
Kesselschmiede - Behälter - Rohrleitungen
Eisen- und Bronze-Giesserei
Weichen, etc. für Geleise-Anlagen

STUAG

die Schweizerische Strassenbau-
Unternehmung A.-G.
erstellt Strassenbeläge
aller Art

GEMA-TOR

FÜR
GARAGEN,
WERKSTÄTTEN
MAGAZINE
BILLIG • BEQUEM
RAUMSPAREND



G EILINGER u. CO WINTERTHUR



GESELLSCHAFT DER **L. VON ROLL** SCHEN EISENWERKE
WERK: EISENWERK KLUS IN KLUS KT. SOLOTHURN



Moderne Radiatoren „Helios“

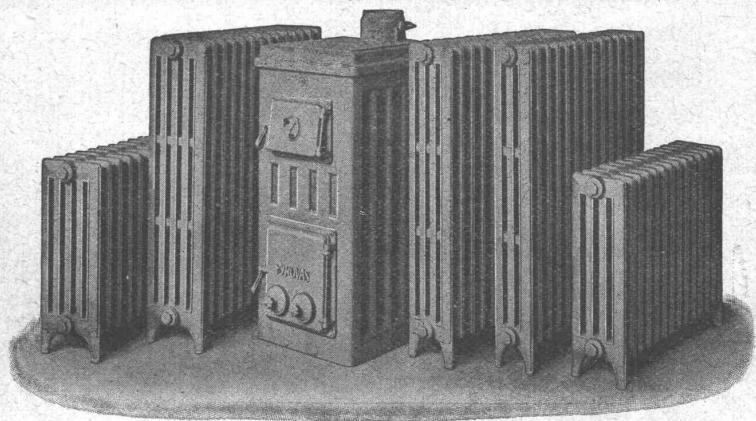
für rasche Aufheizung und

neuer Heizkessel „Pyrovas“

mit Heizflächen von 1,3 bis 2,4 m²

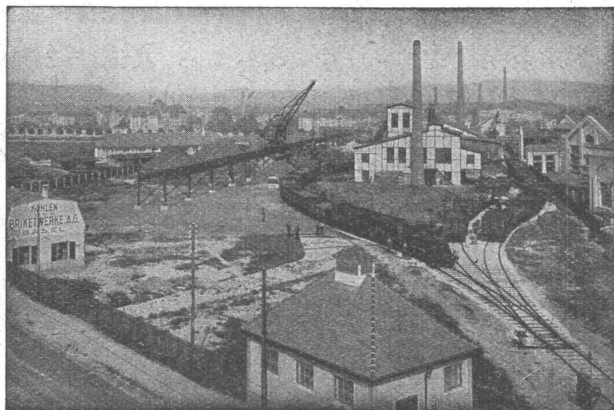
für Kleinhäuser,
Etagenwohnungen,
Siedlungen, usw.

Kostenlose Beratung und Projekte durch sämtliche
schweizerischen Fachfirmen. — Auf Wunsch werden
solche gerne überall nachgewiesen.



Walo Bertschinger

ZÜRICH, Stampfenbachstrasse 12/14



Geleise-Anlage der Kohlen- und Brikettwerke A.-G., Basel

Spezialfirma für:

Geleisebau

Ständiges grosses Lager in Normalbahn- und Fabrikgeleisen, Weichen und Drehscheiben, Geleiseneubau, Unterhalt, Reparaturen.

Geleisebau-Werkstatt.

Abnormale Geleise-Anlagen

DEM STAHLBAU DIE ZUKUNFT

Untere Strassenbrücke des Diepoldsauer Rhein-Durchstiches. Gesamtansicht



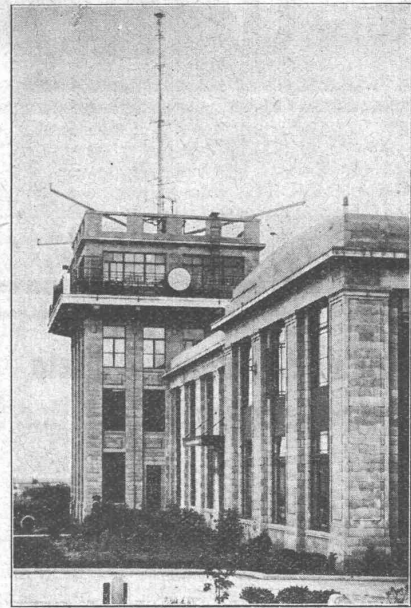
Strom-Brücke aus Stahl für schweren Verkehr. Wirkt durch die Eleganz der Linienführung. Grosse Spannweiten — 93 Meter! Wenig Pfeiler. Beim Bau minimale Versperrung des Flusses durch Gerüst-Einbauten. Vorteilhafte Anpassung an die Umgebung. Auskunft über den Stahlbau erteilt

Verband schweiz. Brückenbau- u. Eisenhochbau-Fabriken, Zürich, Biberlinstr. 38, Tel. 43.071



Abdichtungen in England

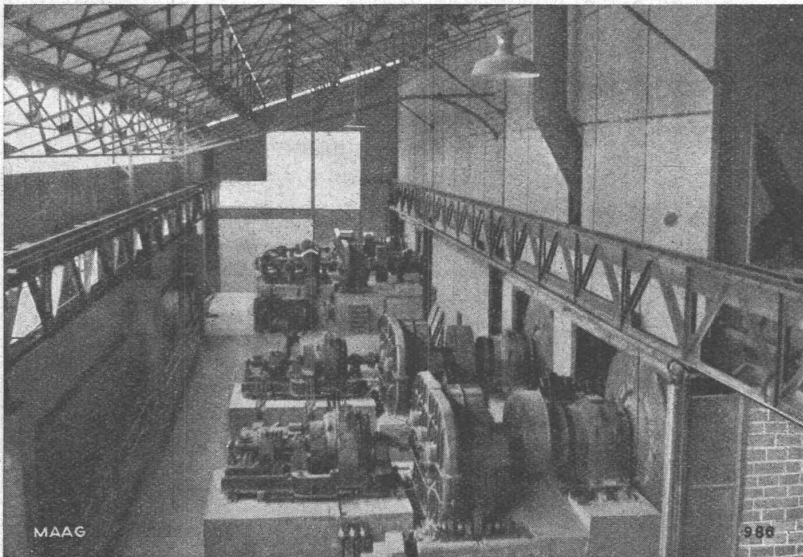
Kasp. Winkler & Co., Allstetten-Zürich
Chemisch-Bautechnische Fabrikate



London, Flughafen Croyden

Abdichtung des stark dem Wetter ausgesetzten Turmes / Fugendichtung mit **SIKA-Zement** / Dichtung der stark porösen Kunststeine mit **SIKA-Zementschlemme** / Imprägnierung der Flächen mit **Conservado**

MAAG ZAHNRÄDER



4 MAAG-GETRIEBE, Type G 95 Z II, für Zentralantrieb von Zementmühlen mit patentierter Maag-Kupplung zwischen Getriebe und Mühle. Leistung 450 PS, n = 930/21, geliefert nach Frankreich.

Stirn- und Schraubenräder
Verzahnung gehärtet und geschliffen, grösste Genauigkeit wird auf Maag-Schleifmaschine erreicht

Schneckenräder, Kegelhäder
Zahnstangen, Innenverzahnungen

Federndes Protex-Bahngetriebe
Schaltgetriebe, Turbogetriebe

Getriebe für alle Industrien

Getriebe-Wirkungsgrade bis **99,2%**

Zahnradpumpen

bis 2700 l/min und 50 kg/cm²

Grosshärterei

für Stücke bis 4000 kg.

MAAG-ZAHNRÄDER AKTIENGESELLSCHAFT, ZÜRICH



AUTOMATISCHE OELFEUERUNGEN
FÜR ALLE ZWECKE

OLEO

OLEO-BRENNER
VOLLAUTOMATISCH
GERÄUSCHLOS, SICHER
WIRTSCHAFTLICH

OLEO

CUÉNOD-WERKE A.-G., Châtelaine - GENÈVE
A. CUÉNOD, Ing., Soleil-Levant, Béthusy, LAUSANNE
BUREAU ZÜRICH, Löwenstrasse 3, ZÜRICH
BUREAU BERN, Monbijoustrasse 21, BERN
BUREAU BASEL, Margarethenstrasse 72, BASEL

Die Cuénod- und Oleo-Brenner werden durch jede gute Zentralheizungsfirma installiert

12 JAHRE ERFAHRUNG — MEHRERE TAUSEND BRENNER IM BETRIEB

**Gewohnheit schafft oft ein
verhängnisvolles Gefühl der Sicherheit**

Der Angestellte C., der täglich ein paar Mal den Weg vom Bureau zum Lagerraum zurücklegen musste, benützte hiezu sein Fahrrad. Wie er nun eines Tages seine gewohnte Fahrt ausführte, stiess er an einer unübersichtlichen Strassenecke mit einem Automobil zusammen. Er erlitt schwere Kopfwunden, denen er ein paar Tage später erlag. Wir zahlten den Hinterlassenen die Versicherungssumme von Fr. 12,000.—.

Eine Unfallversicherung ist für jedermann notwendig

Wenden Sie sich um kostenlose Beratung an die



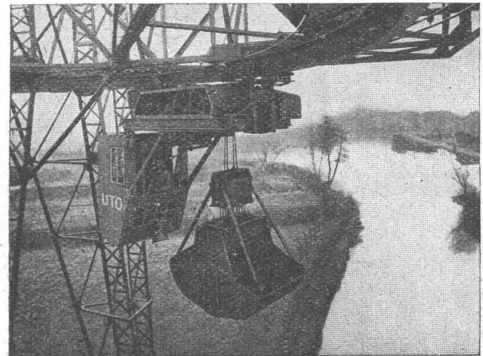
„ZÜRICH“ Allgem. UNFALL
und Haftpflicht-Versicherungs-Aktiengesellschaft
Generaldirektion in ZÜRICH Mythenquai 2

**UTO
AUFZUG- UND KRANFABRIK A.-G.
Altstetten-Zürich**



Schutzmarke

Telephon:
55.310

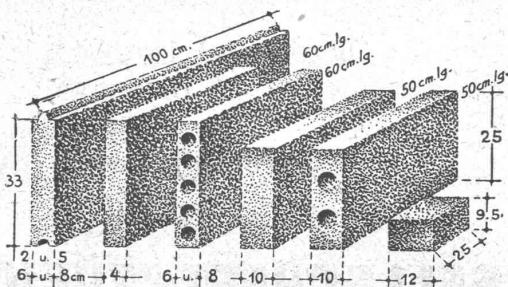


Kohlenverladeanlage mit Selbstgreifer.

Krane

- Transport- und Verladeanlagen
- Elektrozüge - Elektrokatzen
- Elektr. Aufzüge für jeden Zweck
- Rangieranlagen
- Schiebebühnen für Autogaragen
- Roll- u. Schiebetorantriebe m. autom. Steuerung

BIMS-PLATTEN



in allen couranten
Größen, armiert voll, längs
geloht. Schwemmsteine.

VERLANGEN SIE PROSPEKTE, OFFERTE UND REFERENZEN

**A.G. für Bimsbeton-Industrie
ZÜRICH**

Universitätsstrasse 69.

Telephon 44.106.