

**Zeitschrift:** Schweizerische Bauzeitung  
**Herausgeber:** Verlags-AG der akademischen technischen Vereine  
**Band:** 99/100 (1932)  
**Heft:** 21

## Werbung

### Nutzungsbedingungen

Die ETH-Bibliothek ist die Anbieterin der digitalisierten Zeitschriften. Sie besitzt keine Urheberrechte an den Zeitschriften und ist nicht verantwortlich für deren Inhalte. Die Rechte liegen in der Regel bei den Herausgebern beziehungsweise den externen Rechteinhabern. [Siehe Rechtliche Hinweise.](#)

### Conditions d'utilisation

L'ETH Library est le fournisseur des revues numérisées. Elle ne détient aucun droit d'auteur sur les revues et n'est pas responsable de leur contenu. En règle générale, les droits sont détenus par les éditeurs ou les détenteurs de droits externes. [Voir Informations légales.](#)

### Terms of use

The ETH Library is the provider of the digitised journals. It does not own any copyrights to the journals and is not responsible for their content. The rights usually lie with the publishers or the external rights holders. [See Legal notice.](#)

**Download PDF:** 06.02.2025

**ETH-Bibliothek Zürich, E-Periodica, <https://www.e-periodica.ch>**

# SCHWEIZERISCHE BAUZEITUNG

WOCHENSCHRIFT FÜR ARCHITEKTUR / INGENIEURWESEN / MASCHINENTECHNIK  
REVUE POLYTECHNIQUE SUISSE

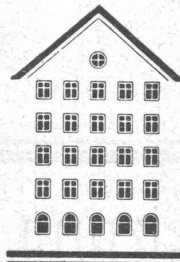
ORGAN DES SCHWEIZERISCHEN INGENIEUR- UND ARCHITEKTEN-VEREINS  
UND DER GESELLSCHAFT EHEMAL. STUDIERENDER DER EIDG. TECHN. HOCHSCHULE  
GEGRÜNDET 1883 VON ING. A. WALDNER / HERAUSGEGEBEN VON ING. C. JEGHER

Vereins-Mitglieder, beim Verlag: Schweiz 32 Fr.,  
Ausland 40 Fr. jährl.; Nicht-Mitglieder: Schweiz  
40 Fr.; Ausland 50 Fr., postamtlich abonniert  
40 Fr. zuzüglich Gebühren. / Einzel-Nr. 1 Fr.

VERLAG CARL JEGHER, ZÜRICH  
Dianastrasse 5 / Postcheck VIII 6110  
Telephon: 34.507 ■ In Kommission  
bei Rascher & Cie., Zürich u. Leipzig

Inserate durch die A.-G. der Unternehmungen  
RUDOLF MOSSE, Zürich, Basel, Bern / Die  
viergespaltene Colonelzeile 50 Cts., Titelseite  
80 Cts., ausländ. Anzeigen 60 Cts., Titelseite 1 Fr.

## Fenster



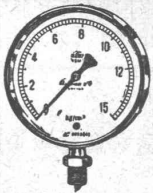
*Kiefer Zürich*

# HEIZUNG LÜFTUNG

TELEPHON 39205 BADENERSTRASSE 440

HEINRICH LIER  
INGENIEUR  
ZÜRICH

MOSSE



## Manometer A.-G., Zürich, Armaturen-Fabrik

(vormals Schäffer & Budenberg, Filiale Seebach, ständige Fabrikation seit 1893)

Manometer, Thermometer, Dynamometer

mit und ohne Registrierung, für jeden Zweck, bewährteste Konstruktionen, genau und zuverlässig.  
Dampfventile, Hähne aller Art, Wasserstände, Schutzgläser,  
Pumpen, Injektoren, Elevatoren, Kondensstöpfe u. s. w.



# Joh. Müller

## Centralheizungen

für Koks- und Oelfeuerungen  
als Spezialität

RÜTI-ZÜRICH TEL. 30 FILIALE ZÜRICH 1 BELLEVUE TEL. 20324.

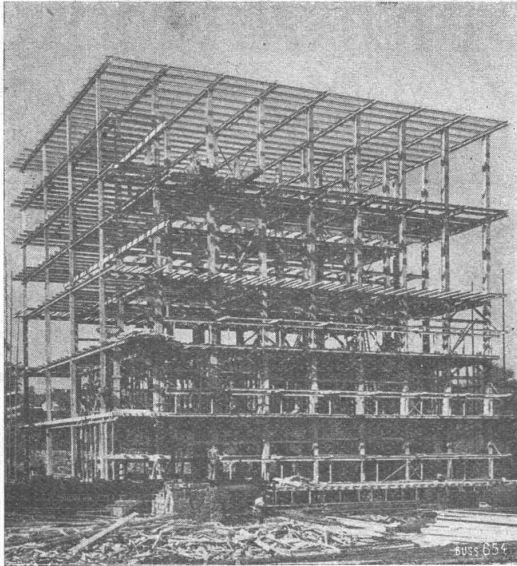
Gegründet 1878

# GLASDACH

KITTLOS MIT BLEIBANDEN

Ausführung auf Holz, Eisen und Beton  
Umdecken gekitteter Glasdächer

JAKOB SCHERRER ZÜRICH 2  
Allmendstrasse 5/7 Telephon 57.980



Stahlskelett des Kühlhauses im Bahnhof Basel.

# STAHL- HOCHBAU

## BUSS & BASEL

H. Heimann, Ing. / J. Ott  
Kollektivgesellschaft  
Zürich  
Toblerstrasse 20  
Telephon 43.229  
Konsultierendes Ingenieurbureau



Heizung, Lüftung, Feuerung  
Expertisen / Permanente Kontrollen / 20 jährige Erfahrung

Erstklassige Referenzen von Behörden, Architekten, Genossenschaften, Banken, Industrie

## OMS-Kläranlagen AG Zürich

Briefadresse: Goldbach-Zürich, Seestrasse 15 - Telephon: 910.881

Näheres siehe im Inserat Seite 75 im „Schweizer-Baukatalog“

Vertretung für Basel und Umgebung:  
Walter Christen, Dipl. Architekt,  
Basel-Schänzli.

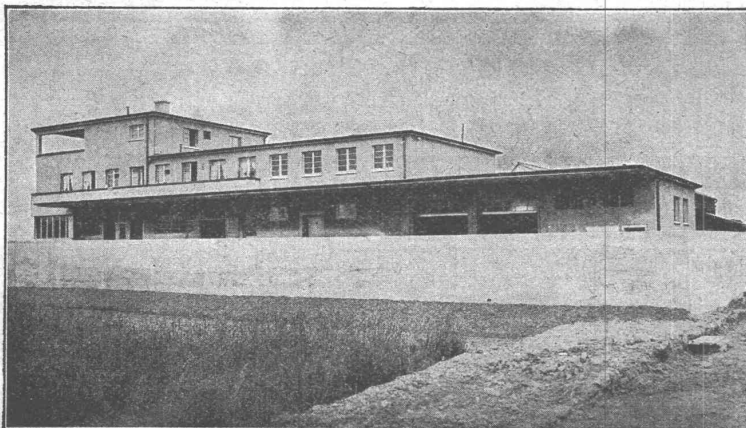
Vertretung für die Zentralschweiz:  
Carl Erni & Schröter, Ing.-Bureau,  
Luzern, Bahnhof-Ostflügel.

Vertretung für die Westschweiz:  
C. E. Brailard, Lausanne,  
Avenue Mon Loisir.

Vertretung für die Südschweiz:  
Hans Frank, Ingenieur,  
Bellinzona (Tessin).

**LICHTPAUSEN** „CENTRALE“ Lichtpaus- E. Vorbach, Basel  
und Plandruck-Anstalt Steinentorstr. 10 Tel. 21.336

## Flachdach- u. Terrassen-Beläge



Salmenbräu Altstetten-Zürich. — Architekt: HEINRICH LIEBETRAU, Rheinfelden.

mit

### BITUMITEKT

seit mehr als 25 Jahren glänzend bewährt.

#### Ia. REFERENZEN

Fachberatung unverbindlich und kostenlos.

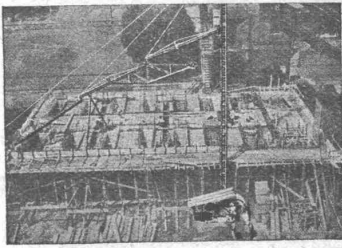
SPEZIAL - UNTERNEHMEN:

### FRICK-GLASS

Altstetten-Zürich

TEL.: 55.064





# BAUMASCHINEN

für alle Anwendungsgebiete liefern  
als Spezialität in besten Konstruk-  
tionen zu zeitgemässen Preisen

**INGENIEURBUREAU**  
**ROBERT AEBI & CIE. A.G. ZÜRICH**  
BAUMASCHINEN - MASCHINENFABRIK

**KAEGI & EGLI**  
Elektrotechn. Werkstätten  
ZÜRICH u. SEEBACH

## ELEKTROMOTOREN

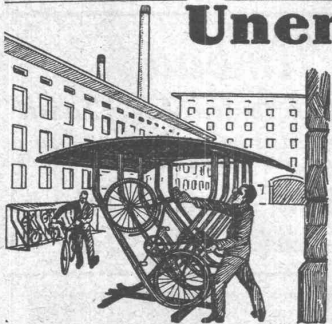
miet- und kaufweise prompt ab Lager

TELEPHONE: Bureau: 51.690  
Werkstätten: 48.910  
Telegramme: Eglikaegi

### Unentbehrlich

für  
Fabrik-Betriebe aller Art,  
Verwaltungsgebäude,  
Schulen  
etc.

transportable, eiserne  
**Fahrrad-Ständer**



**Kempf & Co., Herisau**

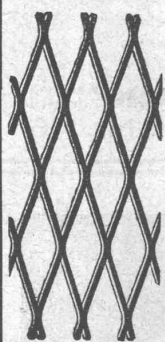


**Tinten**  
**Tusche**  
**Klebstoffe**

für jedes Baubüro

**Dr. Finckh & Co.**  
**Schweizerhalle**

In allen Papeterien erhältlich



## Streckmetall

aus S. M. Stahlblech das  
Beste und Billigste

**zum armieren**

von Zement, Mörtel,  
Beton usw. Verlangen  
Sie Gratis-Muster, Kata-  
loge und Angebote durch

**J. G. KIENER & WITTLIN A.-G.**  
Eisen und Metalle  
Schauplatzgasse 23 — **BERN** — Telephon: 29.122

GESELLSCHAFT DER LYONROLLSCHEN EISENWERKE



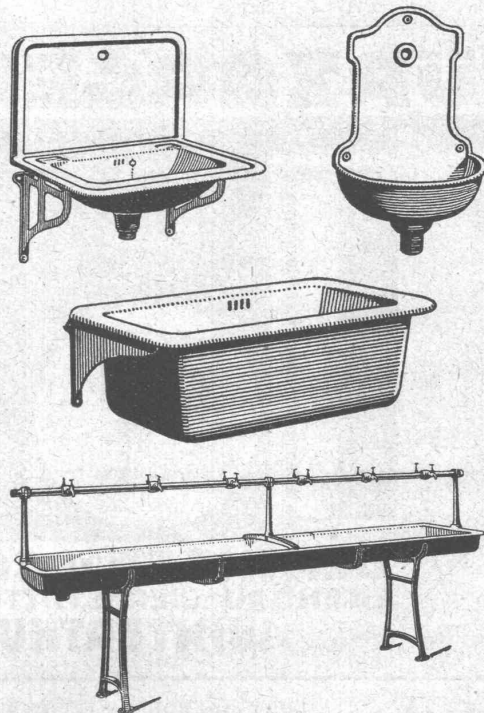
**CLUS**

EISENWERK CLUS IN KLUS (KT. SOLOTHURN)



## SANITÄRE ARTIKEL

aus Gusseisen, porzellan-emailliert



**Washbecken, Spülbecken, Ausgussbecken**  
**Waschtische, Wandbrunnen, Waschröge**  
**Reihenwaschanlagen, Konsolen, u. s. w.**

Katalog Nr. 213 auf Verlangen

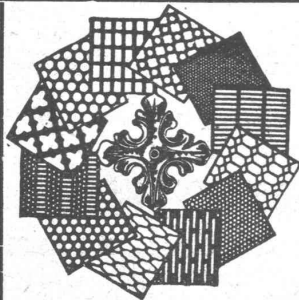
# Centralheizungen

Ventilations-, Entnebelungs-, Trocken-, Warmwasserbereitungs-Anlagen / Pat. Centralapparate für Heizung, Befuchtung, Ventilation und Kühlung für die Textilindustrie



**J. RUCKSTUHL  
BASEL**

Aktiengesellschaft, Fabrik für Centralheizungen



**H. HEER & CO  
OLTEN**

SPEZIALITÄT

Gelochte und  
gepresste Bleche

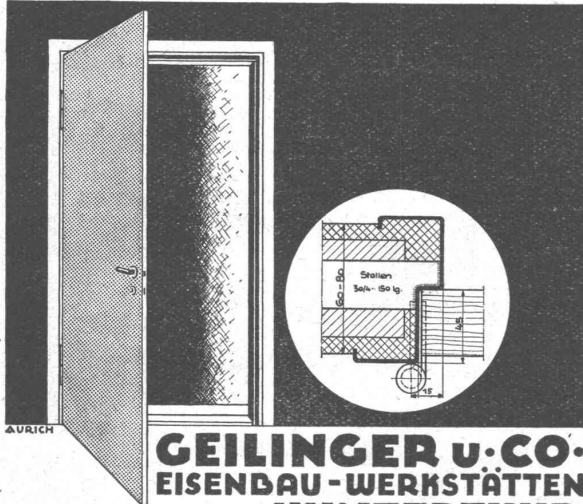
Widmann

# Blachen

liefern wir seit über 50 Jahren in unverwüstlicher Schweizer Qualitätsarbeit. **Beweis:** „Bei einer Belastung von 50 cm Wassersäule bleiben Stamm-Blachen dicht“. Verlangen Sie den reichillustrierten, interessanten Prospekt B und überzeugen Sie sich selbst!

**STAMM & CO EGLISAU**  
WAGENDECKEN & WACHSTUCHFABRIK · TEL. 2

# TÜRZARGEN



**GEILINGER U. CO.  
EISENBAU - WERKSTÄTTEN  
WINTERTHUR**

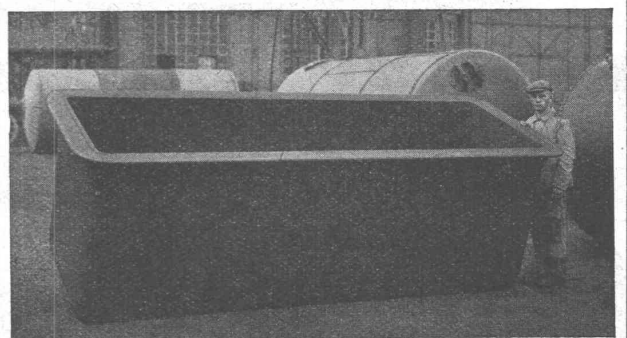


**Gustav BODMER & CIE.**  
Holbeinstr. 22 ZÜRICH Telefon 21273  
**Cheminées / Öfen / Zentralheizungen**

Für **Neu- und Umbau**  
*Spezial-Patent-Täfer „Tasch“*

billig, hygienisch, angenehm zergliedert oder vollständig glatt in Normal- oder Sperrholz. Näheres im Baukatalog oder durch:

**P. Schlegel, Baugeschäft, Flums - Tel.: 42**  
**Braun & Co, A.-G., Gossau (St.G.) - Tel.: 93**



VERZINKUNGSKESSEL für 32,000 kg Zink in unserer Abt. Verzinkerei in Wolfhausen

# Die Vollbad-Verzinkung

ist der anerkannt dauerhafteste und daher der billigste Rostschutz. Wir verzinken mit erstklassigem Rohmaterial und durch langjähriges erfahrenes Personal.

**VERWO A.-G., Wolfhausen (Kanton Zürich)**  
Abt. Verzinkerei Tel. Nr. 46

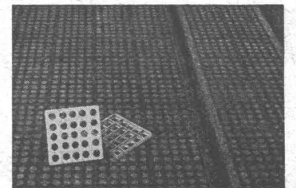


LUDW. von ROLL'sche EISENWERKE · GIESSEREI RONDEZ-DELSBERG

# Hartguss-Boden-Platten

zum Verlegen in Beton (Musterschutz 49344)

ergeben einen ausserordentlich widerstandsfähigen Belag für stark befahrene Räume, Durchgänge, Schwellen. Normalgrößen: 180 x 180 und 250 x 250 mm. Guter Schutz für Betonränder.





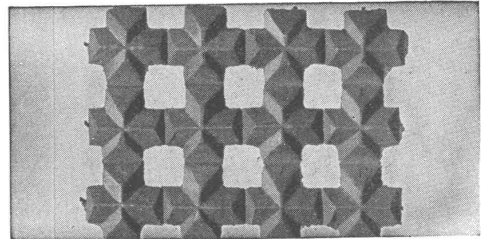
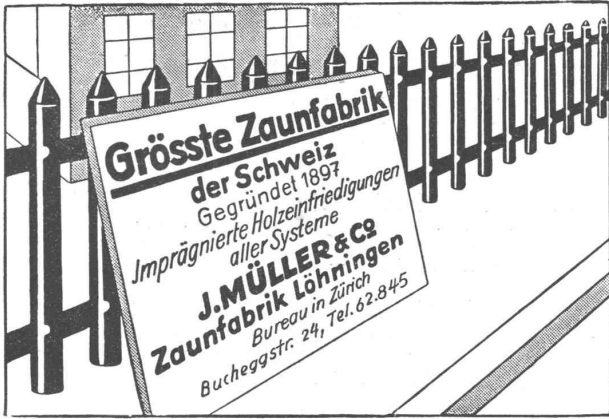


# Entnebelungsanlagen

für Färbereien, Papierfabriken, Wasch- und Badanstalten etc. / GROSSRAUM-HEIZUNGS-ANLAGEN mit Ventilatorenbetrieb und neuesten LAMELLENLUFTERHITZERN liefert die

## Ventilator A.-G., Stäfa-Zürich

Ausschliessliche Spezialfabrik

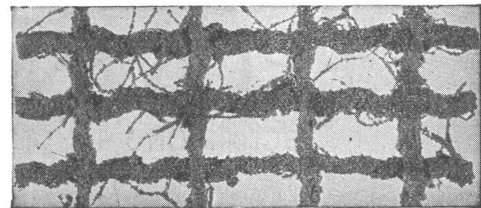


Drahtziegelgewebe

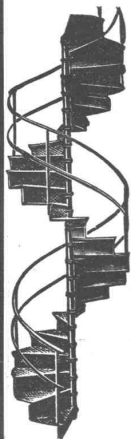
## SCHWEIZERISCHE DRAHTZIEGELFABRIK A.G. LOTZWIL (Bern) Telephone 173

Alleinige Fabrikanten der beiden besten Putzmörtelträger, für Decken, Wände, Fassaden, Gewölbeimitationen, Untersichten etc.

Verlangen Sie Muster, Prospekte u. Preislisten.



Ideal-Rabitz



## Gebr. Demuth

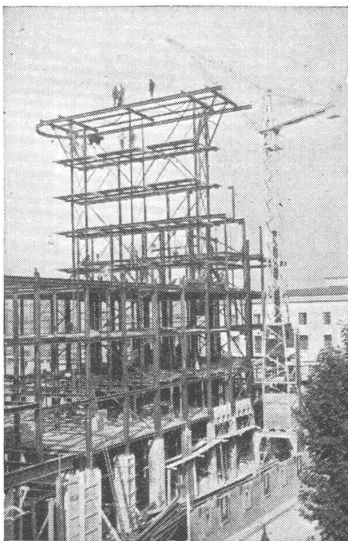
Telephone 170 **Baden** Telephone 170

Fabrik für  
**Moderne Blechbearbeitung**  
**Patent. gepresste Treppen**  
**Bauschlosserei**  
**Eisenkonstruktionen**  
**Patentierete Kessel**  
**Benzin- und Oeltanks**

II. Abteilung  
**Sanitäre Einrichtungen**  
**Elektrische Boyler und**  
**Zentralheizungen**

## ATELIERS DE CONSTRUCTIONS MÉCANIQUES DE VEVEY S. A.

Telegramm-Adresse: FONDERIE VEVEY - Telephone: No. 69



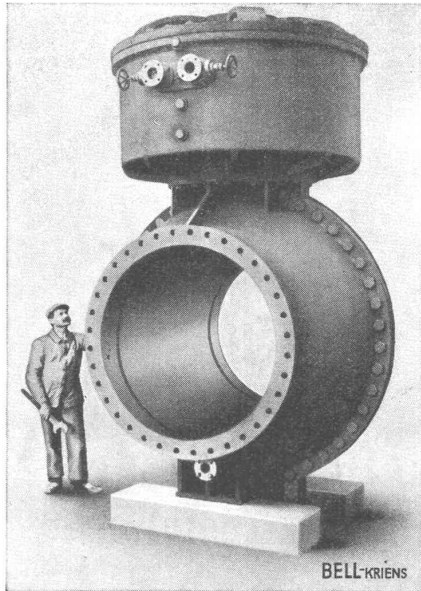
Wasserturbinen aller Systeme  
Eisen-Hoch- und Brückenbau  
Hebezeuge und Transportanlagen  
Kesselschmiede - Behälter - Rohrleitungen  
Eisen- und Bronze-Giesserei  
Weichen, etc. für Geleise-Anlagen

HOTEL CORNAVIN IN GENÈVE. Stahlskelett, 350 Tonnen.

A.-G. der  
Maschinenfabrik  
VON

# Theodor Bell & Cie.

Kriens  
bei  
Luzern



Patent-  
**Bell-Kugelschieber**

das neuzeitliche Absperrorgan für Druckleitungen bei  
Wasserkraftwerken

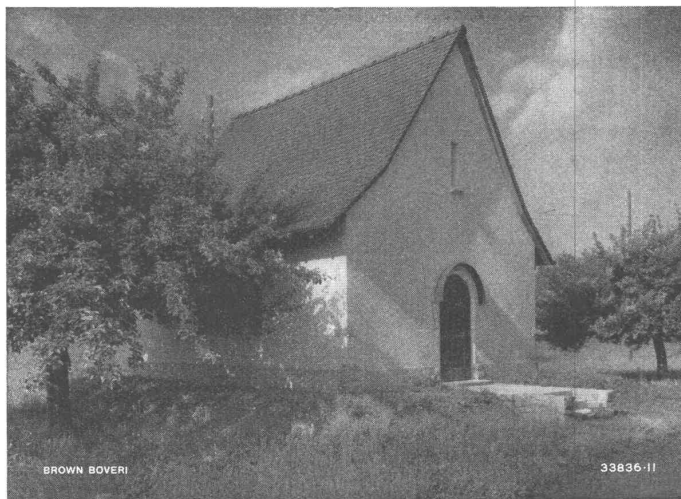
Rein metallische Dichtung  
Vollkommenes Dichthalten bei allen Betriebsdrücken  
Betätigung ohne Umleitung  
Unter vollem einseitigem Druck bedienbar  
Ausgeführt bis zu 2300 mm Lichtweite und bis zu 550 m  
Wasserdruck

Referenzen und Spezial-Prospekte zur Verfügung

Bild: Kugelschieber von 1400 mm Durchmesser, nach Spanien geliefert

## A. G. BROWN, BOVERI & CIE., BADEN

Technische Bureaux: Baden, Basel, Bern, Lausanne



Selbsttätig  
wirkende  
Pumpanlagen

Neue Pumpstation der Gemeinde Windisch (Aargau).