

**Zeitschrift:** Schweizerische Bauzeitung  
**Herausgeber:** Verlags-AG der akademischen technischen Vereine  
**Band:** 99/100 (1932)  
**Heft:** 26

## **Werbung**

### **Nutzungsbedingungen**

Die ETH-Bibliothek ist die Anbieterin der digitalisierten Zeitschriften. Sie besitzt keine Urheberrechte an den Zeitschriften und ist nicht verantwortlich für deren Inhalte. Die Rechte liegen in der Regel bei den Herausgebern beziehungsweise den externen Rechteinhabern. [Siehe Rechtliche Hinweise.](#)

### **Conditions d'utilisation**

L'ETH Library est le fournisseur des revues numérisées. Elle ne détient aucun droit d'auteur sur les revues et n'est pas responsable de leur contenu. En règle générale, les droits sont détenus par les éditeurs ou les détenteurs de droits externes. [Voir Informations légales.](#)

### **Terms of use**

The ETH Library is the provider of the digitised journals. It does not own any copyrights to the journals and is not responsible for their content. The rights usually lie with the publishers or the external rights holders. [See Legal notice.](#)

**Download PDF:** 06.02.2025

**ETH-Bibliothek Zürich, E-Periodica, <https://www.e-periodica.ch>**

# SCHWEIZERISCHE BAUZEITUNG

WOCHENSCHRIFT FÜR ARCHITEKTUR / INGENIEURWESEN / MASCHINENTECHNIK  
REVUE POLYTECHNIQUE SUISSE

ORGAN DES SCHWEIZERISCHEN INGENIEUR- UND ARCHITEKTEN-VEREINS  
UND DER GESELLSCHAFT EHEMAL. STUDIERENDER DER EIDG. TECHN. HOCHSCHULE  
GEGRÜNDET 1883 VON ING. A. WALDNER / HERAUSGEGEBEN VON ING. C. JEGHER

Vereins-Mitglieder, beim Verlag: Schweiz 32 Fr.,  
Ausland 40 Fr. jährl.; Nicht-Mitglieder: Schweiz  
40 Fr.; Ausland 50 Fr., postamtlich abonniert  
40 Fr. zuzüglich Gebühren. / Einzel-Nr. 1 Fr.

VERLAG CARL JEGHER, ZÜRICH  
Dianastrasse 5 / Postcheck VIII 6110  
Telephon: 34.507 ■ In Kommission  
bei Rascher & Cie., Zürich u. Leipzig

Inserate durch die A.-G. der Unternehmungen  
RUDOLF MOSSE, Zürich, Basel, Bern / Die  
viergespaltene Colonelzeile 50 Cts., Titelseite  
80 Cts., ausl. Anzeigen 60 Cts., Titelseite 1 Fr.

# F. Bender.

## BAU BESCHLÄGE

ZÜRICH, OBERDORFSTRASSE 9 U. 10 - TEL.: 27.192

## PARIS

RESTAURANT  
BAR  
BIERSTÜBLI

GRÖSSTER KOMFORT  
Zimmer mit Einzelbett (f. 1 Person) ab ffr. 25.-, mit Bad ffr. 40.-  
Zimmer mit Doppelbett (f. 2 Personen) ab ffr. 40.-, mit Bad ffr. 50.-  
Zimmer mit 2 Betten ab ffr. 45.-, mit Bad ffr. 55.-

STENOTYPISTINNEN  
PRIVATBUREAUX  
AUSSTELLUNGSRAUME

PLACE DE LA RÉPUBLIQUE  
TELEGR.-ADR.: OTELDERNE, PARIS

## HOTEL MODERNE

# BEKANNTMACHUNG

Vom 28. Januar bis 12. Februar 1933 findet in den Ausstellungshallen in Zürich, Badenerstrasse, die zweite **Baufach-Ausstellung** statt. In Halle I werden Baumaterialien und in Halle II Baumaschinen gezeigt. Der Platz vor der Halle ist für Weekendahäuschen reserviert. **Frequenz der letzten Baufach-Ausstellung: 98 Aussteller, 14 000 Besucher**, die sich fast ausschliesslich aus Fachkreisen rekrutierten. Es werden auch diesmal sämtliche Mitglieder des S. I. A., des B. S. A. und des S. B. V. zur Besichtigung persönlich eingeladen. — Firmen, die geneigt sind, ihre Erzeugnisse durch Modelle auch dieses Jahr in unserer Schweizer-Metropole zu zeigen, werden höflich gebeten, sich an Arch. E. Schultness, Sonnenquai 10, Tel. 28.233, zu wenden. **Ausstellungs- u. Sporthallen AG, Zürich.**

## Asphalt-Emulsion A.-G., Zürich

Telephon: 39.505

Nüscherstrasse 30

Unternehmung für Asphaltarbeiten

# GLASDACH

KITLOS MIT BLEIBANDEN

Ausführung auf Holz, Eisen und Beton  
Umdecken gekitteter Glasdächer

JAKOB SCHERRER ZÜRICH 2

Allmendstrasse 5/7 Telephon 57.980

# Schlacken und Lösche für Auffüllungen,

Betonierungen, Plattenfabrikation, Sportplatz-Anlagen etc.

Uebernahme von Schrägbodenauffüllungen

## M. AMANN, ZÜRICH

Rüschbachstrasse 2

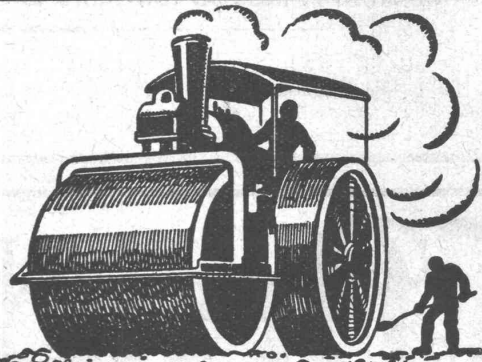
Telephon 63.034



machen sich angenehm bemerkbar, wenn's draussen windet und wettet. Musterkarten zur Verfügung. In erstklassigen und soliden Qualitäten erhältlich bei

### SCHÜPFLER

Usterstrasse 5 • Zürich • Telefon 34.610



# STUAG

die Schweizerische Strassenbau-Unternehmung A.-G.

erstellt Strassenbeläge aller Art

Für **Neu- und Umbau**

**Spezial-Patent-Täfer „Tasch“**

billig, hygienisch, angenehm zergliedert oder vollständig glatt in Normal- oder Sperrholz. Näheres im Baukatalog oder durch:

**P. Schlegel, Baugeschäft, Flums - Tel.: 42**

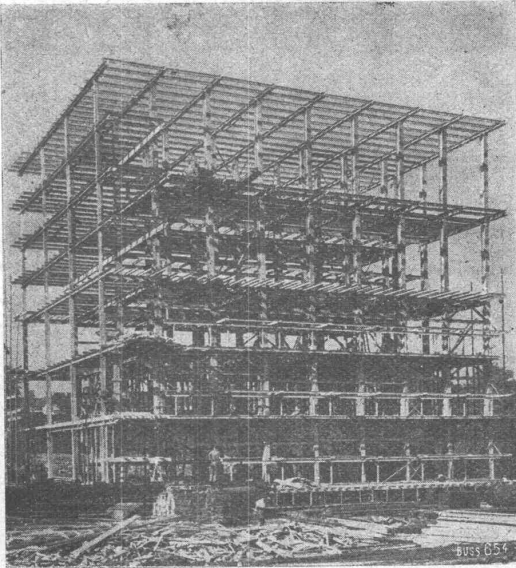
**Braun & Co, A.-G., Gossau (St.G.) - Tel.: 93**

# Nussbaum-Armaturen

Der neue Katalog No. 120 ist erschienen

R. Nussbaum & Co, A.-G., Olten

**Gebrüder**  
**HOTZ**  
**Zürich**  
**Elektrische Unternehmungen**



Stahlskelett des Kühlhauses im Bahnhof Basel.

# STAHL- HOCHBAU

## BUSS & BASEL

### Karl Kihm

Dipl. Ing. E.T. H.

Beratender  
Ingenieur

Mitglied A. S. I. C.

### Luzern

Reckenbühlstr. 1, Tel.: 46.70

#### INGENIEUR-BUREAU

Stahlbau und Eisenbetonbau

**Spezialität: Eiserne Brücken Stahlskelettbau und Eisenkonstruktionen**

### DORNA

das unverwüsthche wetterbeständige  
Bronzemetall

### BAUSILBER

das dekorative Weissmetall

### PRESSMESSING

das bekannte Baumessing

# 3

Spezialfabrikate  
für den fortschrittlichen  
Bau-Schlosser



**Metallwerke A.G., Dornach (Sol.)**

### Der Lebensweg bricht oft jäh ab

Als Herr Z. abends nach Hause ging und im Begriffe war, die Haustüre zu öffnen, krachten plötzlich 3 Schüsse. Herr Z. sank tödlich getroffen zu Boden. Wir zahlten seinen Hinterbliebenen die Versicherungssumme von **Fr. 25,000.—**.

(Jahresprämie d. betr. Unfallpolice Fr. 300.15)

### Schützen auch Sie Ihre Familie durch den Abschluss einer Unfallversicherung

Wenden Sie sich um kostenlose Beratung an die



**„ZÜRICH“ Allgem. UNFALL**  
und Haftpflicht-Versicherungs-Aktiengesellschaft  
Generaldirektion in ZÜRICH Mythenquai 2

Vergünstigungen gemäss Vertrag mit dem Schweizer, Ingenieur- und Architekten-Verein beim Abschluss von Unfall-Versicherungen.



# Ventilatoren

jeder Art, für alle Leistungen und Bedürfnisse, ferner komplette, neuzeitliche lufttechnische Anlagen, erstellt seit über 30 Jahren die

## Ventilator A.-G., Stäfa-Zürich

Ausschliessliche Spezialfabrik

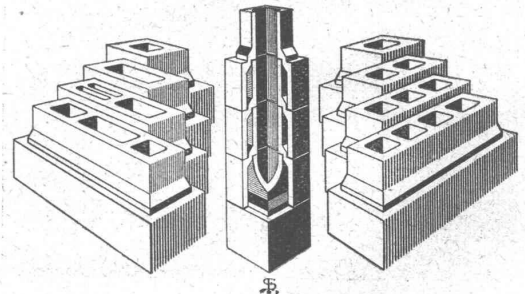
**Bau-Austrocknung**

**von Neu- u. Umbauten**

Pat. Druckluft-Verfahren / Ventilier-Trockenöfen / Flecken-Trockner / Austrocknungen in 3 bis 4 Tagen / Beseitigung von Wasserschäden, Schimmelbildung und Hausschwamm

### ROTH & KIPPE, ZÜRICH

UETLIBERGSTRASSE 175 - TELEPHON: 52.354



## Pat. Vulkan-Kamine

für Heizungs-, Lüftungs-,  
Dunst- u. Industrie-Kamine

Konkurrenzlos - Verlangen Sie Offerte

### VULKAN-KAMINWERK

DIETIKON-ZÜRICH - Telefon 918.374

Ausführung n. jedem Plan unter voller Garantie

## Guss-Asphalt- Arbeiten

**für Hoch- und Tiefbau**

erstellen mit aller Garantie für kunstgerechte und dem jeweiligen Zwecke angepasster Ausführung

### A. SCHMID's ERBEN, ZÜRICH

Asphaltgeschäft Gegr. 1865

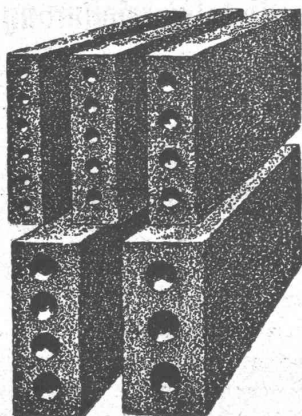
Telephon: 32.108

## GUSS-BAUSTEIN-FABRIK ZÜRICH A.-G. ZÜRICH

Bureau: Zürich, Fraumünsterstr. 14  
Telephon 38.087

Fabriken: Altstetten, Güterstr., Tel.: 55.022  
Badenerstr., Tel.: 55.415

*Erste Spezialfabrik für SCHLACKEN- und BIMS-PRODUKTE*



**Längsgelochte Schlacken- und Bimssteine**

4, 5, 6, 8, 10, 12 und 15 cm stark

**Dübelsteine**

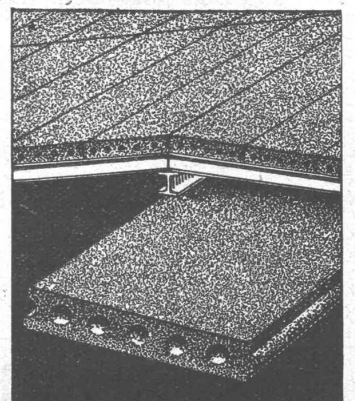
für Fusslambris u. Türleibungen

**Bimsbeton-Dielen**

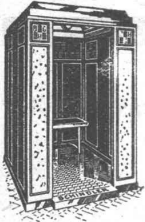
für Leichtplattendächer  
2,50x0,50x0,10 od. nach  
besonderen Angaben

**Bimskies-Verkauf**

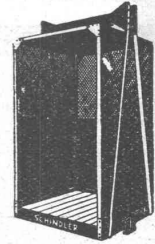
ab Lager und franko Baustelle



# SCHINDLER-AUFZÜGE

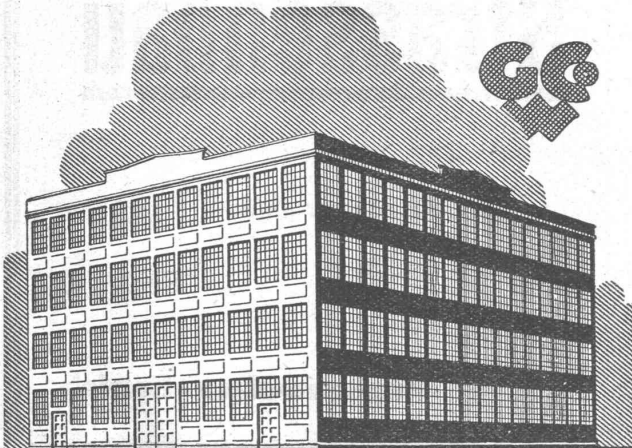


für Personen- und Warenbeförderung  
in modernster Ausführung — mit mehreren Geschwindigkeiten — zwangsläufigen Türverschlüssen  
Grösste Betriebssicherheit und Geräuschlosigkeit



## SCHINDLER & C<sup>IE</sup>, LUZERN

Gegr. 1874



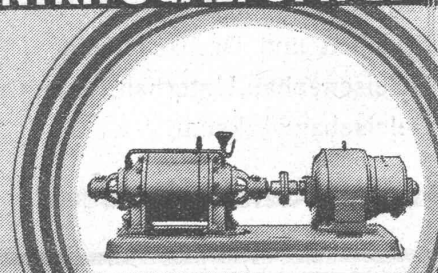
### SCHMIEDEEISERNE FENSTER

### TÜREN u. TORE FÜR

### FABRIKBAUTEN

### GEILINGER u. CO WINTERTHUR

## HÄNY-ZENTRIFUGALPUMPEN



*hoch- u. Niederdruckpumpen  
Bohrlochpumpen  
Selbstansaugende  
Schmutzwasserpumpen  
Auto-Waschpumpen  
Tiefsauge-Anlagen  
Hauswasserpumpen*

### E. HÄNY & C<sup>IE</sup> MEILEN PUMPENFABRIK

GEGRÜNDET 1875

*Grand Prix  
Schweiz. Landesausstellung Bern 1914*



**Schweizer Unternehmen**

## OSCAR VILLIGER

CHEMISCHE FABRIK „HEMATECT“

ST. LOUIS (Mt. Rhin) und Filiale BASEL, Rheinschanze 2

„Hematect“ gesetzlich und international geschützt, die idealste Dachhaut, die idealste Isolierung und der wirksamste Schutzanstrich, widersteht allen Angriffen durch Hitze, Kälte, Russ, Rost, Säuren, Gase, Laugen etc.

**„Hematect“ lässt sich kalt verarbeiten u. ist nicht entflammbar**

# Walo Bertschinger

ZÜRICH, Stampfenbachstrasse 12/14.

Spezialfirma für:

## Geleisebau

Ständiges grosses Lager in  
Normalbahn- und Fabrikgeleisen,  
Weichen und Drehscheiben.  
Geleiseneubau, Unterhalt, Reparaturen.  
Geleisebauwerkstatt.

**Abnorme Geleise - Anlagen.**

## Strassenbau

Asphalt- und Teermakadam.  
Oberflächenteerungen.  
Neuanlagen.  
Unterhalt.

**Strassenwalzen - Betrieb.**

# WEBER & SCHWAB, BIEL

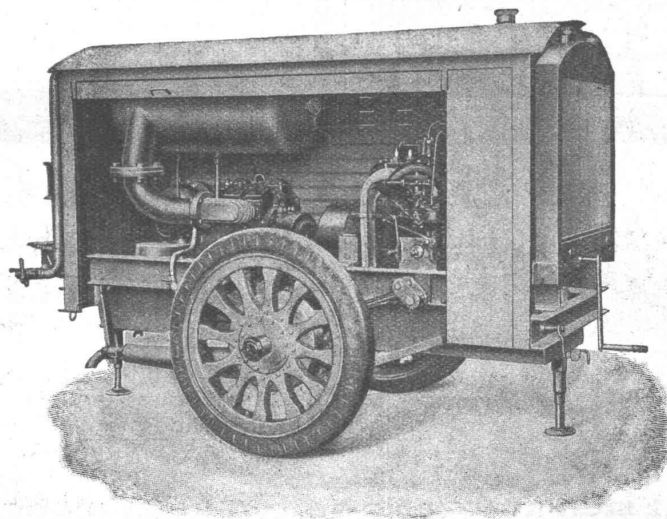
UNTERER QUAI 41 / TELEPHON 52.86

## Lamellenlose Rotationskompressoren - Vakuumpumpen - Gebläse

Luft- und Wassergekühlt

**Fahrbare  
Kompressoren-Anlage**

**Effektive Leistung  
3 m<sup>3</sup> pro Minute**



**Betriebsdruck  
7 atü**

**Schweizer  
Qualitätsfabrikat**