

Objektyp: **Advertising**

Zeitschrift: **Schweizerische Bauzeitung**

Band (Jahr): **101/102 (1933)**

Heft 21

PDF erstellt am: **21.07.2024**

### **Nutzungsbedingungen**

Die ETH-Bibliothek ist Anbieterin der digitalisierten Zeitschriften. Sie besitzt keine Urheberrechte an den Inhalten der Zeitschriften. Die Rechte liegen in der Regel bei den Herausgebern. Die auf der Plattform e-periodica veröffentlichten Dokumente stehen für nicht-kommerzielle Zwecke in Lehre und Forschung sowie für die private Nutzung frei zur Verfügung. Einzelne Dateien oder Ausdrucke aus diesem Angebot können zusammen mit diesen Nutzungsbedingungen und den korrekten Herkunftsbezeichnungen weitergegeben werden. Das Veröffentlichen von Bildern in Print- und Online-Publikationen ist nur mit vorheriger Genehmigung der Rechteinhaber erlaubt. Die systematische Speicherung von Teilen des elektronischen Angebots auf anderen Servern bedarf ebenfalls des schriftlichen Einverständnisses der Rechteinhaber.

### **Haftungsausschluss**

Alle Angaben erfolgen ohne Gewähr für Vollständigkeit oder Richtigkeit. Es wird keine Haftung übernommen für Schäden durch die Verwendung von Informationen aus diesem Online-Angebot oder durch das Fehlen von Informationen. Dies gilt auch für Inhalte Dritter, die über dieses Angebot zugänglich sind.

# SCHWEIZERISCHE BAUZEITUNG

WOCHENSCHRIFT FÜR ARCHITEKTUR / INGENIEURWESEN / MASCHINENTECHNIK  
 REVUE POLYTECHNIQUE SUISSE

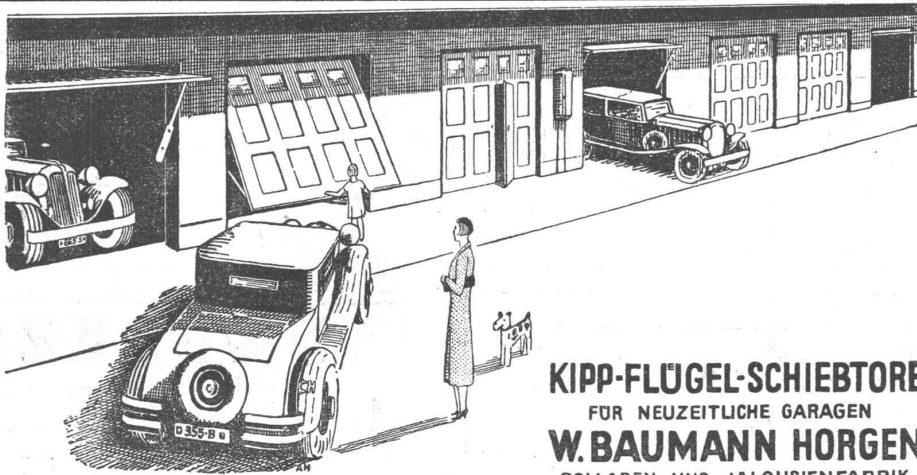
ORGAN DES SCHWEIZERISCHEN INGENIEUR- UND ARCHITEKTEN-VEREINS  
 UND DER GESELLSCHAFT EHEMAL. STUDIERENDER DER EIDG. TECHN. HOCHSCHULE  
 GEGRÜNDET 1883 VON ING. A. WALDNER / HERAUSGEGEBEN VON ING. C. JEGHER

Vereins-Mitglieder, beim Verlag: Schweiz 32 Fr.,  
 Ausland 40 Fr. jährl.; Nicht-Mitglieder: Schweiz  
 40 Fr.; Ausland 50 Fr., postamtlich abonniert  
 40 Fr. zuzüglich Gebühren. / Einzel-Nr. 1 Fr.

VERLAG CARL JEGHER, ZÜRICH  
 Dianastrasse 5 / Postdeck VIII 6110  
 Telefon: 34.507 ■ In Kommission  
 bei Rasdler & Cie., Zürich u. Leipzig

Inserate durch die A.-G. der Unternehmungen  
 RUDOLF MOSSE, Zürich, Basel. / Die  
 vierspaltene Colonelzeile 50 Cts., Titelseite  
 80 Cts., ausländ. Anzeigen 60 Cts., Titelseite 1 Fr.

## Dem Verein Deutscher Ingenieure zum Gruss auf Schweizerboden!



**KIPP-FLÜGEL-SCHIEBTÖRE**  
 FÜR NEUZEITLICHE GARAGEN  
**W. BAUMANN HORGEN**  
 ROLLADEN UND JALOUSIENFABRIK

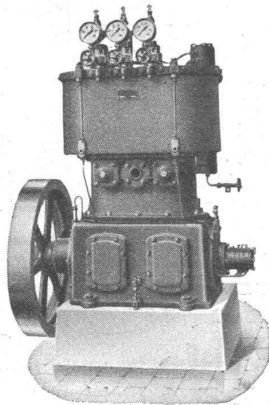
**BERCHTOLD & CO.**  
**THALWIL**

TEL. 920.501



**HEIZUNG**  
**WARMWASSER**  
**LÜFTUNG**

PROJEKTE U. BERATUNG KOSTENLOS  
 BESTE REFERENZEN



Die Maschinenfabrik

**Burckhardt**

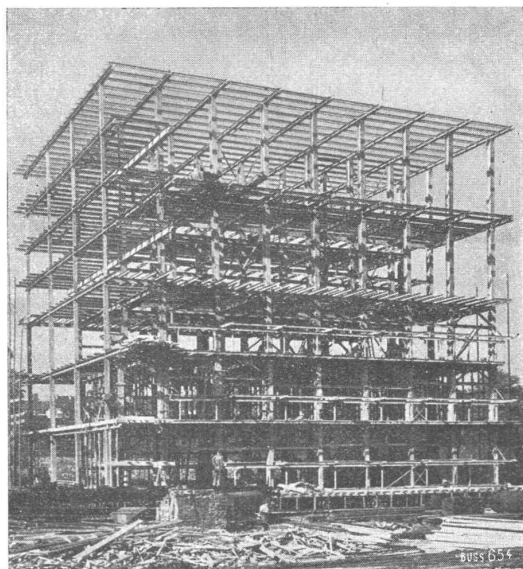
A. G. in Basel

hat über 50jährige Erfahrung im Bau von

**KOMPRESSOREN**  
**UND VAKUUMPUMPEN**

(Kolben- und Rotationsmaschinen)

für alle Verwendungszwecke



Stahlskelett des Kühlhauses im Bahnhof Basel.

# STAHL- HOCHBAU

## BUSS & BASEL

# DIESEL-KOMPRESSOREN

A. SPECKEN Böcklinstraße 16 Zürich 7

**Grösste Zaunfabrik**  
der Schweiz  
Gegründet 1897  
Imprägnierte Holzeinfriedigungen  
aller Systeme  
**J. MÜLLER & CO**  
Zaunfabrik Löhningen  
Bureau in Zürich  
Bucheggstr. 24, Tel. 62.845

## BAUWERKZEUGE BAUBESCHLÄGE BAUEISEN



beziehen Sie  
vorteilhaft von

**J. G. KIENER & WITTLIN A.-G.**

Eisen und Metalle

Schauplatzgasse 23 **BERN** Telephon: 29.122

Verlangen Sie unsere illustrierten  
KATALOGE u. LAGERLISTEN!

## MANOMETER ARMATUREN

Druck- und Zugmesser, Vakuummeter, Registrierapparate, Elektrische Signal- und Kontaktvorrichtungen

## THERMOMETER

Glasthermometer, Quecksilber-Feder-Thermometer, Kälte- u. Wärmemesser mit u. ohne Registrierung, u. für Fernleitung elektrische Pyrometer, Indikatoren - Tachometer - Vibrometer

Rhei-Ventile - Sera-Schieber - Cardo-Wasserstände

für Dampf, Wasser, Gas, Säuren in verschiedenen Ausführungen: wie Hähne, Absperrventile, Sicherheitsventile, Reduzierventile, Kolbenschieberventile, Absperrschieber, Injektoren, Pumpen, Elevatoren, Anwärmer, Wasserstände, auch mit Reflexionsglas, Drahtglas, Kondens-Töpfe, Schmierpressen, Höchstdruck-Armaturen in erstklassiger Ausführung

## MANOMETER A.-G.

ZÜRICH, Stampfenbachstrasse 61 und SEEBACH  
(früher Schäffer & Budenberg, Seebach)





# PLAN-KOPIEN ALLER ART

(HELIOGRAPHIE, PLANDRUCK, ZINKDRUCK)  
AUF PAPIER, PAUSPAPIER, PAUSLEINWAND etc.

# LICHT-PAUS- UND ZEICHENPAPIERE PAUS- UND MILLIMETERPAPIERE LICHTPAUS-APPARATE

## ED. AERNI-LEUCH, BERN

FABRIK VON LICHTPAUSPAPIEREN  
SPEZIALGESCHÄFT FÜR SÄMTL. TECHN. PAPIERE



**ADOLF FELLER & HORGEN**  
**FABRIK ELEKTRISCHER APPARATE**

*Drehschalter,  
 Kippschalter,  
 Ein-Druckknopfschalter,  
 Zugschalter,  
 Steckvorrichtungen,  
 Isolierpanzer-Apparate Marke „FERIT“ für trockene, feuchte  
 und nasse Räume.*

für Auf- und Unterputz-  
 montage,  
 Unterputz-Kombinationen,  
 Isolierstofflosen.

**Genormtes Einheitsmaterial mit dem  Qualitätszeichen versehen!**



**Für:**  
 Korridore  
 Treppenhäuser  
 Küchen  
 Bäder  
 Aborte  
 Garagen

**in:**  
 Fabriken  
 Spitälern  
 Kinos  
 Theater  
 Hotels  
 Restaurants  
 Schulen  
 Versammlungslokale  
 Kirchen

**H. HIRT A.-G.  
 TURGI**  
 Verkaufsbureau:  
 ZÜRICH 6  
 Scheuchzerstr 50

**DIE MODERNE WANDBEKLEIDUNG**

Rissfrei  
 Stossicher  
 Abwaschbar

VERTRETERBESUCHE  
 BERATUNG  
 MUSTERVORLAGE

Vertretung Ostschweiz:  
**FRIEDR. NOTZ**  
 Architekt  
**ZOLLIKON**  
 Zollikerstr. 62

„Impermea“, Dichtemittel  
 „Rapid“, Schnellbindemittel

Selbstansaugende, ventillose

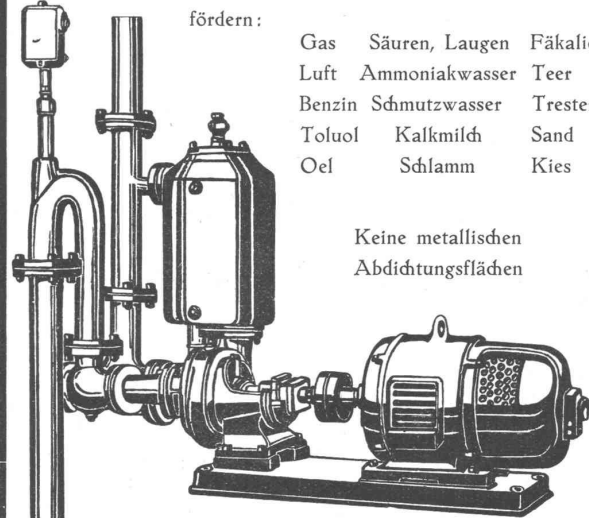
## Zentrifugal-Pumpen

D. R. P.    ⚡ Patent    England    U. S. A.

fördern:

Gas	Säuren, Laugen	Fäkalien
Luft	Ammoniakwasser	Teer
Benzin	Schmutzwasser	Trester
Toluol	Kalkmilch	Sand
Öel	Schlamm	Kies

Keine metallischen  
 Abdichtungsflächen



Patent (D. R. P.) automatische Wasserversorgungsanlagen  
 Automatische Hauswasserpumpen, Sihl-Wagenwaschpumpen  
 Kesselspeisepumpen, Umwälz- und Heisswasserpumpen  
 Kesselspeise-Wassermesser System Schmid

**Maschinenfabrik a. d. Sihl A. G. Zürich**  
 Tel. 33.514    vorm. A. Schmid    Gegr. 1871

# Glasdächer

## Dachoberlichter

in kifflosen ⚡ Systemen „Kully“

Glasdachwerke  
**Simon Kully, Olten**  
 Dipl.-Ingenieur E. T. H.

Aeltestes Spezialgeschäft    Gegründet 1854  
 Eigenes Ingenieurbureau    Telephon 20.56



**SWO**  
OERLIKON

# WERKZEUGMASCHINENFABRIK OERLIKON

WIR BAUEN: SCHNELLDREHBÄNKE MIT STUFEN- UND EINSCHIEBENANTRIEB •  
HORIZONTAL-BOHR- UND FRÄSWERKE • AUTOMATISCHE KEGELRADHOBEL-  
MASCHINEN • UNIVERSAL-RADIAL-, RADIAL-, STÄNDER-, SAULEN- UND SCHNELL-  
BOHRMASCHINEN • SPEZIALMASCHINEN

TELEPHON: ZÜRICH 68.404 • TELEGRAMME: OUTIL OERLIKON

K MILES

**TEL. 23.038**



824

**Widmer & Co. BERN**

*liefern vorteilhaft sämtliche  
Baueisen  
auch nach Wunsch bearbeitet*



# SAURER



**LASTWAGEN 2 bis 6 T. OMNIBUSSE U. CARS-ALPINS 12 bis 50 PL.  
MIT 4 UND 6 CYL. BENZIN- UND DIESEL-MOTOREN**

Neueste Verbesserung an Diesel-Motoren:

**VOLLSTÄNDIGE VERBRENNUNG  
KEINE RAUCHBELÄSTIGUNG MEHR**

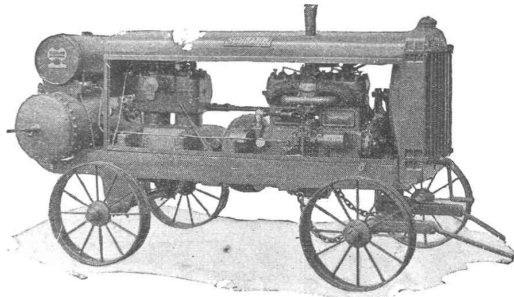
Verlangen Sie Referenzen und Atteste, sowie die Broschüre: „Der neue Saurer-Fahrzeug-Dieselmotor“

**AKTIENGESELLSCHAFT ADOLPH SAURER**  
ARBON                              BASEL                              MORGES                              ZÜRICH

## GEWISS

### DIE WAHL IST SCHWER!

DIES WORT GILT AUCH BEI DER ANSCHAFFUNG EINES KOMPRESSORS. ES IST FÜR DEN BAUUNTERNEHMER SICHER KEIN LEICHTES, SICH FÜR DIESES ODER JENES MODELL ZU ENTSCHEIDEN. DIESE SORGE KÖNNEN WIR IHM NICHT ABNEHMEN. HAT ER SICH ABER ENTSCHEIDEN UND IST SEINE WAHL AUF EINEN



## SCHRAMM-KOMPRESSOR

GEFALLEN, DANN HAT ER SICH AUCH NICHT WEITER ZU SORGEN, DANN HAT ER DAS RICHTIGE GETROFFEN.

SCHRAMM-KOMPRESSOREN MIT BENZIN- ODER DIESELMOTOREN UND DER BERÜHMTE

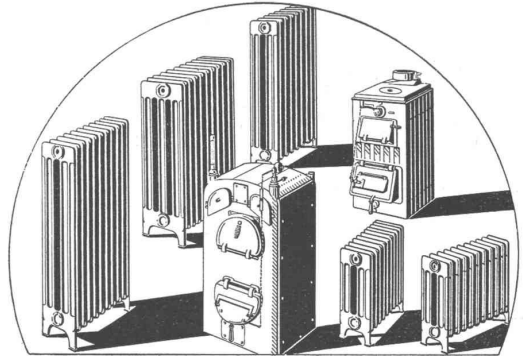
### SCHRAMM-KUPPLUNG

WERDEN MIT PNEU- ODER VOLLGUMMI-BEREIFUNG, GEFEDERT ODER UNGEFEDERT, DELIEFERT.

### KAUF UND MIETE



**FRITZ MARTI AKTIENGESELLSCHAFT**  
ZOLLIKOFEN B. BERN              MODERNE BAUMASCHINEN



# ZENT

das Qualitätsmaterial  
rein schweizerischer Herkunft

**Durchdachte Konstruktion  
Bestes Spezial-Gusseisen  
Sorgfältige Bearbeitung  
Gewährleisten Dauerbeständigkeit u. billigen Betrieb**

Lieferung und Installation ausschliesslich durch die Zentralheizungs-Installateure

**ZENT A.G. BERN**  
(OSTERMUNDIGEN)

Verlangen Sie unsere Gratisprospekte



*Gebürder*

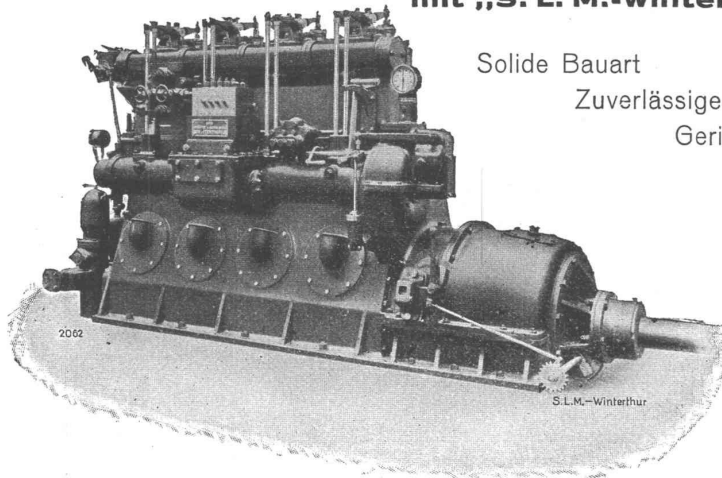
# HOTZ

*Zürich*

*Elektrische Unternehmen*

# „S. L. M.-WINTERTHUR“ Schiffs-Dieselmotoren

mit „S. L. M.-Winterthur“ Oeldruck-Wendegetriebe



150 PS Schiffs-Dieselmotor mit Oeldruck-Wendegetriebe  
System „S. L. M.-Winterthur“

Solide Bauart

Zuverlässiger Betrieb

Geringster Brennstoffkonsum,  
rauchfreier Auspuff

Sicheres Anlassen auch bei kaltem Wetter ohne Hilfsmittel

Sanftes und äusserst rasches Umsteuern mit unserem patentierten Oeldruck-Wendegetriebe

Fernsteuerung vom Steuerhaus ohne weiteres möglich

**Schweizerische Lokomotiv- & Maschinenfabrik  
WINTERTHUR**

# FLACHPFANNE LUDOWICI

der zweckmässigste  
ziegel für schwach-  
geneigte dächer.

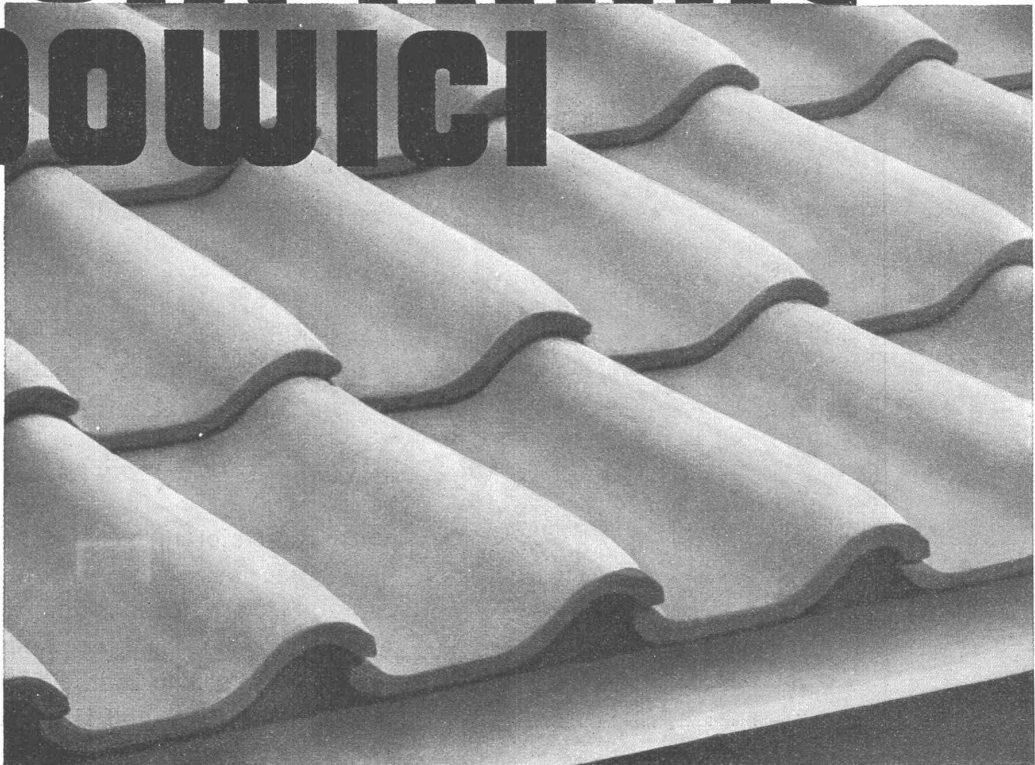
in der schweiz hergestellt durch

**ZIEGEL A.G.**

zürich tel. 36.698

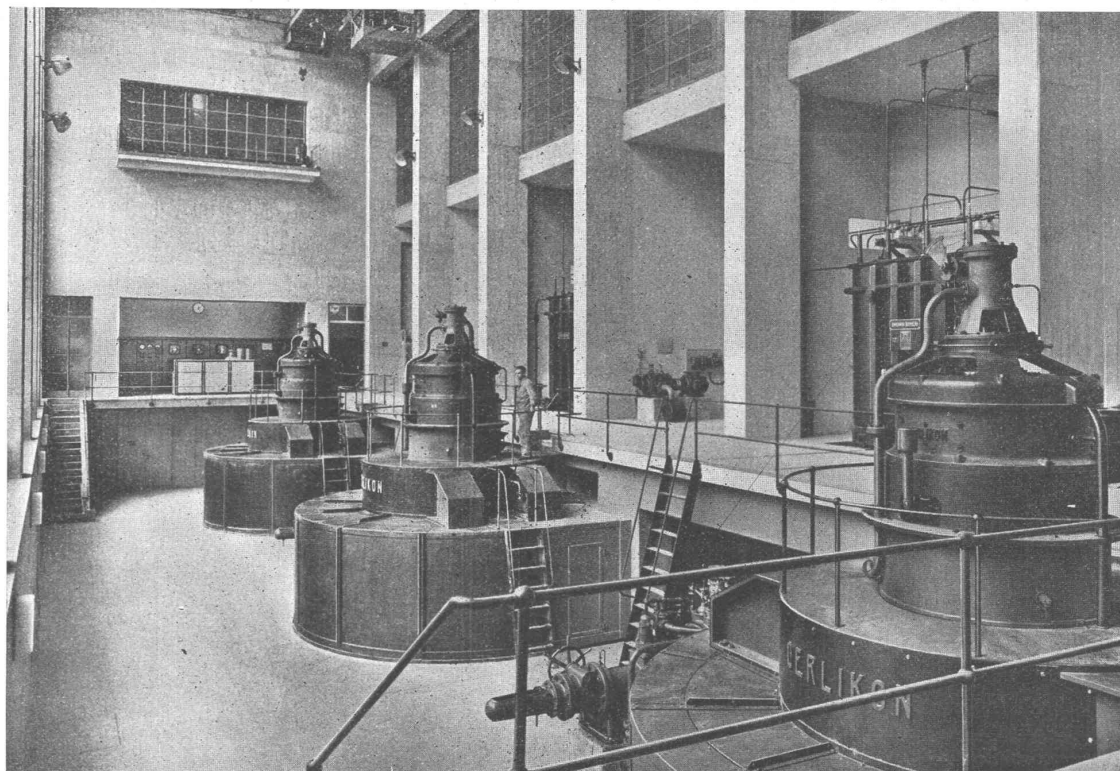
**LAUPER & CO.**

pieterlen tel. 4 & 7





# MASCHINENFABRIK OERLIKON

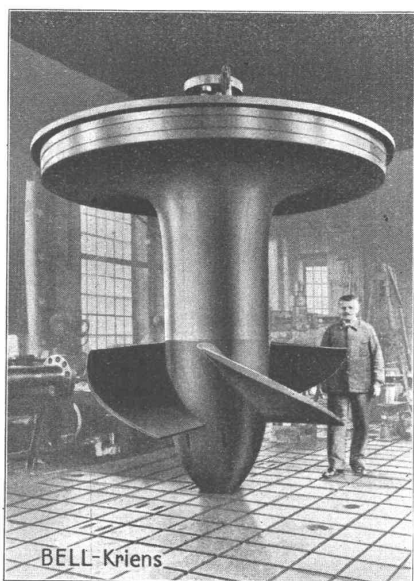


Maschinensaal des Limmatwerkes Wettingen der Stadt Zürich  
mit den drei OERLIKON-Drehstromgeneratoren zu je 10 000 kVA, 6400 Volt, 50 Perioden, 214 Touren/Min.

A.-G. der  
Maschinenfabrik  
von

## Theodor Bell & Cie.

Kriens  
bei  
Luzern



BELL-Kriens

Propeller-Turbine mit beweglichen Laufradschaufeln

### Wasserturbinen

für alle Gefälle und Leistungen

### Propellerturbinen

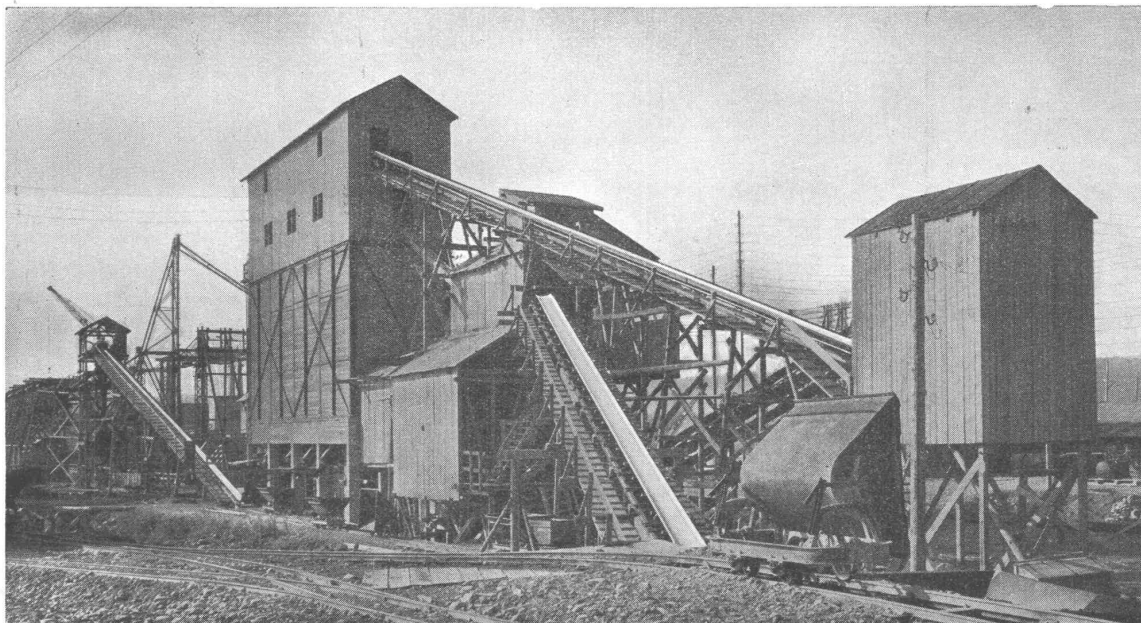
mit festen und mit beweglichen Laufradschaufeln

Regulatoren, Rechen, Schützen, Stauwehre, Bell-Patent-Kugelschieber, Druckleitungen, komplette hydraulische Anlagen. — Kesselschmiedearbeiten aller Art Stahl-Hoch- und Brückenbauten

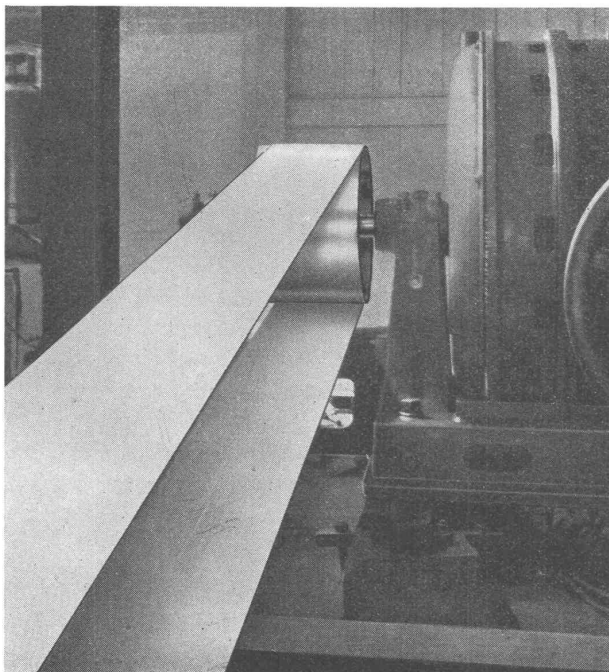
# GOODRICH

## TREIBRIEMEN UND TRANSPORTBÄNDER die Gummi-Gurten für hohe Leistung

Bau des Kraftwerkes Klingnau



Kiesaufbereitung und Beton-Transport mittelst 10 Goodrich-Förderbändern „Longlife“.



Nebestehendes Bild:

GOODRICH „SOUPLEFLEX“-Riemen  
340 mm breit, 8 mm dick, Geschwindigkeit  
1400 m per Min., zum Antrieb einer Pumpe  
von 400 Sek.-Lit. Förder-Leistung durch einen  
180 PS. Motor.

Sämtliche „SOUPLEFLEX“-Riemen, die in  
dieser Anlage infolge Ueberschwemmung  
der Baugrube während eines Monats unter  
Wasser gesetzt waren, **konnten ohne den  
geringsten Schaden wieder in den Be-  
trieb genommen werden.**

Obige Anlagen wurden ausgeführt durch  
die Bau-Unternehmung  
J. J. Rüegg & Co., A.-G., Zürich.

Vertreter-Nachweis und  
techn. Beratung durch:

**GOODRICH-ZÜRICH** · Tel. 38.658



# ABDICHTUNGEN

FÜR HOCH- UND TIEFBAU

**SIKA dichtet** während des grössten Wasserdruckes; **SIKA schützt** Beton und Mauerwerk vor Feuchtigkeit, Wassereinbrüchen und Aggressivwässern; **SIKA verhindert** Ausblühungen und Mauer-schwamm; **SIKA erhöht** die Haft-, Zug- und Druckfestigkeit.

FABRIKANTEN: KASP. WINKLER & CO., ALTSTETTEN-ZÜRICH

## ELASTISCHE ANSTRICHE

FÜR VERPUTZ UND BETON



**IGOL** isoliert Beton und Verputz zuverlässig und dauerhaft gegen Feuchtigkeit, aggressive Wässer, Dämpfe und verdünnte Säuren.  
— Verbrauch bei zweimaligem Anstrich per 100 m<sup>2</sup> = abgeriebener Verputz 30 bis 40 kg, Beton 50 bis 60 kg, Eisen 20 bis 30 kg.

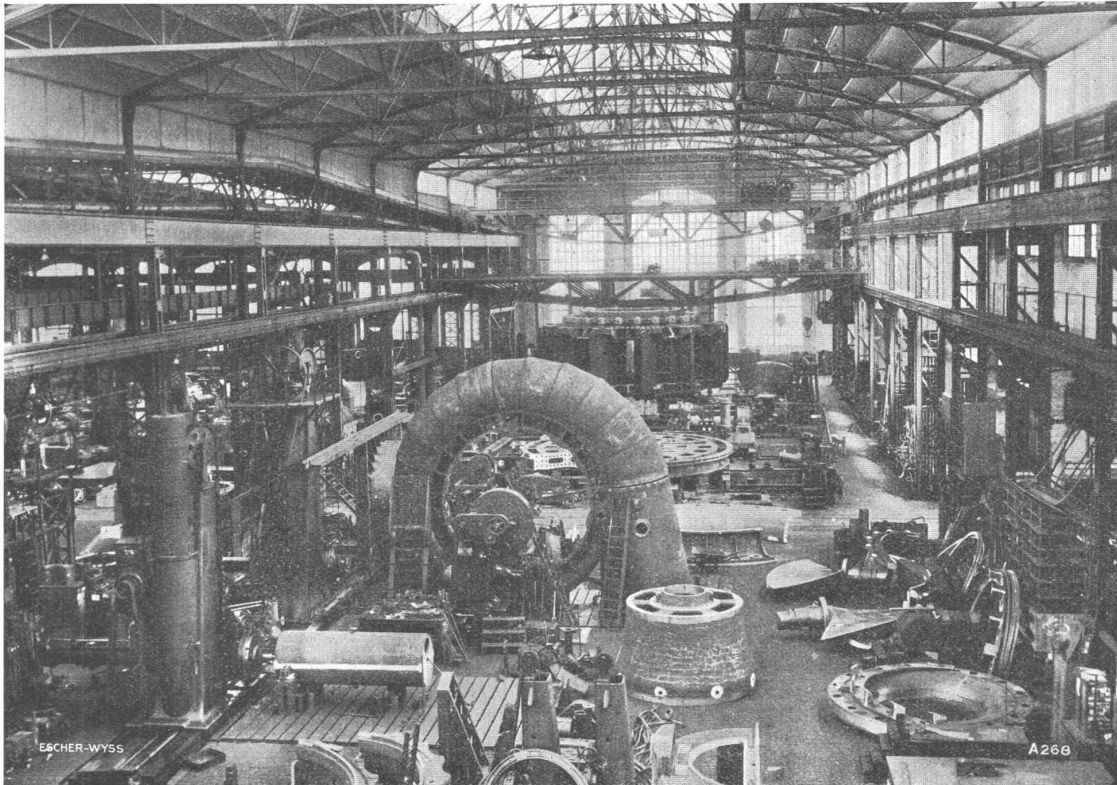
## 55 JAHRE Erfahrung

Patente, Fabrikmarken, Gutachten  
Technische Beratung bei Prozessen

PATENTANWÄLTE

**E. BLUM & Co.** ZÜRICH

# ESCHER WYSS



Blick in die Hauptwerkstätten des Zürcher Werkes

Ein interessanter Einblick in die vielseitigen Arbeitsgebiete der Firma Escher Wyss bietet sich den Teilnehmern der Hauptversammlung des VDI in der Schweiz durch die Besichtigung der

## **Escher Wyss Werkstätten in Zürich**

des

### **Limmatkraftwerkes Wettingen der Stadt Zürich**

des

### **Gaswerkes der Stadt Zürich in Schlieren**

der

### **Versuchsanstalt für Wasserbau**

des

### **Fernheizwerkes der Eidg. Techn. Hochschule**

und des

### **Kraftwerkes Amsteg der Schweizerischen Bundesbahnen**

**ESCHER WYSS MASCHINENFABRIKEN AKTIENGESELLSCHAFT ZÜRICH**



**Eisen-Konstruktionen**

Hochbau, Brückenbau, Ständer, Masten

**GEBR. TUCHSCHMID**

Frauenfeld, Tel. 70 • Zürich, Löwenstrasse 3 (Sihlporte), Tel. 32.301

**Gesellschaft der L. von Roll'schen Eisenwerke, Gerlafingen**

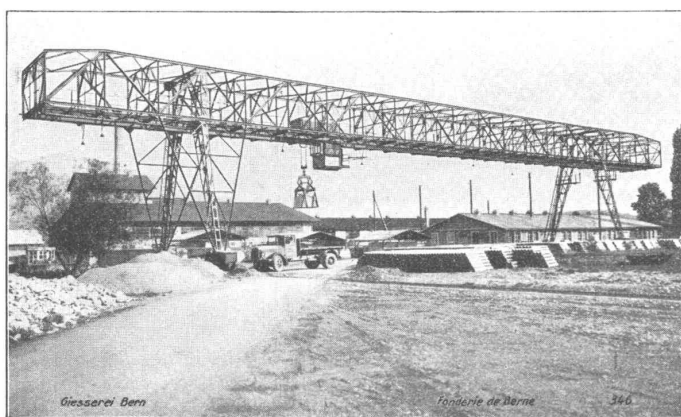
Gegründet 1823

**Werk „Giesserei Bern“**

Gegründet 1823

in Bern

**Konstruktionswerkstätten,  
Eisengiesserei**



Verladebrücke, totale Brückenlänge 73,5 m, Spannweite 50 m, Tragkraft 6,5 t, zum Umschlag von Sand und Kies und Transport von Röhren und Formsteinen.

**Hebezeuge**

**Eisenbahnmaterial  
Schützenanlagen und  
Wehreinrichtungen  
Zahnradbahnmaterial  
Standseilbahnen  
Kabelbaggeranlagen  
Allgem. Maschinenbau**



**Telegramme: Giesserei Bern  
Telephon: 25.066**