

Zeitschrift: Schweizerische Bauzeitung
Herausgeber: Verlags-AG der akademischen technischen Vereine
Band: 103/104 (1934)
Heft: 9

Werbung

Nutzungsbedingungen

Die ETH-Bibliothek ist die Anbieterin der digitalisierten Zeitschriften. Sie besitzt keine Urheberrechte an den Zeitschriften und ist nicht verantwortlich für deren Inhalte. Die Rechte liegen in der Regel bei den Herausgebern beziehungsweise den externen Rechteinhabern. [Siehe Rechtliche Hinweise.](#)

Conditions d'utilisation

L'ETH Library est le fournisseur des revues numérisées. Elle ne détient aucun droit d'auteur sur les revues et n'est pas responsable de leur contenu. En règle générale, les droits sont détenus par les éditeurs ou les détenteurs de droits externes. [Voir Informations légales.](#)

Terms of use

The ETH Library is the provider of the digitised journals. It does not own any copyrights to the journals and is not responsible for their content. The rights usually lie with the publishers or the external rights holders. [See Legal notice.](#)

Download PDF: 30.01.2025

ETH-Bibliothek Zürich, E-Periodica, <https://www.e-periodica.ch>

SCHWEIZERISCHE BAUZEITUNG

WOCHENSCHRIFT FÜR ARCHITEKTUR / INGENIEURWESEN / MASCHINENTECHNIK
REVUE POLYTECHNIQUE SUISSE

ORGAN DES SCHWEIZERISCHEN INGENIEUR- UND ARCHITEKTEN-VEREINS
UND DER GESELLSCHAFT EHEMAL. STUDIERENDER DER EIDG. TECHN. HOCHSCHULE
GEGRÜNDET 1883 VON ING. A. WALDNER / HERAUSGEGEBEN VON ING. C. JEGHER

Vereins-Mitglieder, beim Verlag: Schweiz 32 Fr.,
Ausland 40 Fr. jährl.; Nicht-Mitglieder: Schweiz
40 Fr.; Ausland 50 Fr., postamtlich abonniert
40 Fr. zuzüglich Gebühren. / Einzel-Nr. 1 Fr.

VERLAG CARL JEGHER, ZÜRICH
Dianastrasse 5 / Postcheck VIII 6110
Telephon: 34.507 ■ In Kommission
bei Rascher & Cie., Zürich u. Leipzig

Inserate durch die A.-G. der Unternehmungen
RUDOLFMOSSE, Zürich, Basel. / Die
viergespaltene Colonelzeile 50 Cts., Titelseite
80 Cts., ausländ. Anzeigen 60 Cts., Titelseite 1 Fr.

F. Bender.

BAU
BESCHLÄGE

ZÜRICH, OBERDORFSTRASSE 9 U. 10 - TEL.: 27.192

ORIGINAL

STREBEL

Kessel und Radiatoren
FÜR ZENTRALHEIZUNGEN
BUREAUX: Rothrist (Aargau) — Zürich (Torgasse 2)

LUXFER

Verlangen Sie Prospekte

ROB. LOOSER & CIE., ZÜRICH

Beton-Glitterfenster für Fabriken
sind billiger als schmiedeiserne

Telephon: 37.295

JOH. MÜLLER

A.G.

OELFEUERUNGEN

GEGRÜNDET 1878

RÜTI

ZÜRICH

ZENTRALHEIZUNGEN

TEL. 30 RÜTI

FILIALE ZÜRICH
TEL. 20.324

WARMW. VERSORGUNGEN

Asphalt-Emulsion A.-G., Zürich

Telephon: 58.866

Nüscherstrasse 30

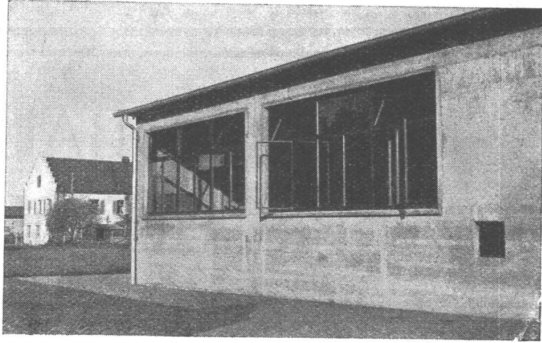
Unternehmung für Asphaltarbeiten

Dieser Nr. liegt ein Prospekt des Verlages JUL. SPRINGER, BERLIN, bei, den wir Ihrer Beachtung empfehlen.

Stahlkonstruktionen

aller Art für Brücken, Gebäude, Kraftwerke etc. / Maste, Krane, Tanks, Druckrohre, Blechkonstruktionen jeder Art

Wartmann & Cie, Brugg



Hermetic Stahlfenster

für moderne Wohn-
und Zweckbauten mit
Drei-Anschlag-System

Verwo A.G. Pfäffikon (Schwyz)
Stahlfensterfabrikation

Mustermesse Basel, Halle VI, Stand 849

METALLWERKE A.-G. DORNACH

liefert

Profile aus Preßmessing

dem bekannten Baumessing für

- Treppenbelag
- Schaufenster
- Klappfenster
- Beleuchtungskörper
- Wagenbau (Carosserien)
- Apparatebau

Kupferbleche für Bedachungen

Kupferrohre für Wasser- und Oelleitungen

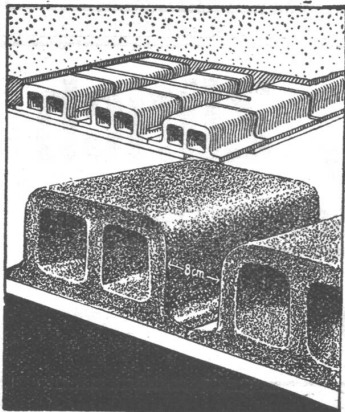
Verlangen Sie Muster, Prospekte und Preise

GUSS-BAUSTEIN-FABRIK ZÜRICH A.-G. ZÜRICH

Bureau: Zürich, Fraumünsterstr. 14
Telephon 38.087

Fabriken: Altstetten, Güterstr., Tel.: 55.022
Badenerstr., Tel.: 55.415

Erste Spezialfabrik für **SCHLACKEN- und BIMS-PRODUKTE**



Deckensteine „Phönix“

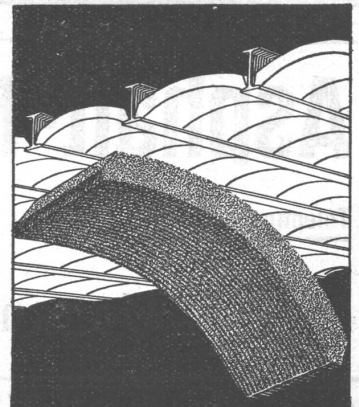
aus Schlacken- oder
Bimsbeton

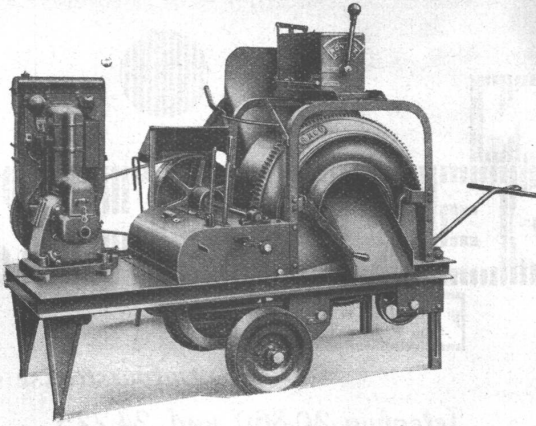
Hochisolierendes Material
Garantiert salpeterfrei

Herkules-Hourdis

aus armiertem Beton bieten durch
ihre **hohe Tragfähigkeit, Bil-
ligkeit, raschen Einbau** und
**sofortige Benutzungsmög-
lichkeit** der eingedeckten Räu-
me, grosse Vorteile -

Billigste Massivdecke





So richtig schweizerische Qualitätsarbeit

ist in den weitverbreiteten RACO-von ROLL-Betonmischern verkörpert. Deren Entwicklung bleibt nicht stehen. Alles was den Betrieb auf der Baustelle erleichtert, die Qualität des Beton erhöht, findet bei dieser guten Schweizermaschine nutzbringende Anwendung.

INGENIEURBUREAU
ROBERT AEBI & CIE. A.G. ZÜRICH
BAUMASCHINEN-MASCHINENFABRIK

STAUWERKE A.G., ZÜRICH 6

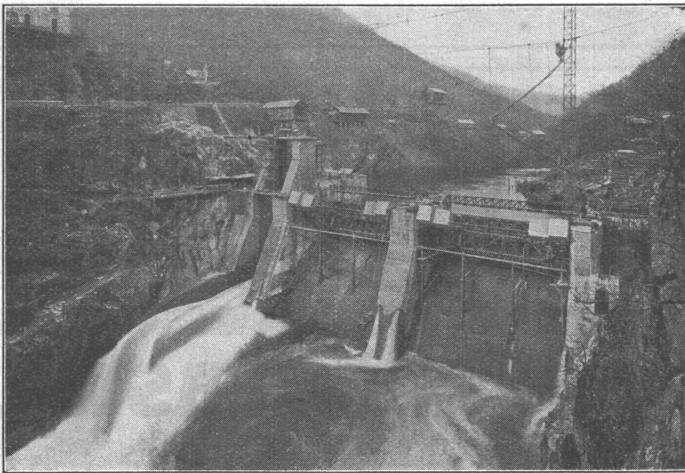
STAMPFENBACHPLATZ 3

Ingenieur-Bureau für Projektierung und Bauleitung von ganzen Wehranlagen

Unternehmung für Lieferung und Bau von kompletten Wehrverschlüssen

SPEZIALITÄT: **Selbsttätige Schützen, selbsttätige Stauklappen und Abfluss-Regulierungen**

nach eigenen Patenten.



Wehranlage La Cadène an der Truyère, zwei automatische Segmentschützen je 18 x 6 m.

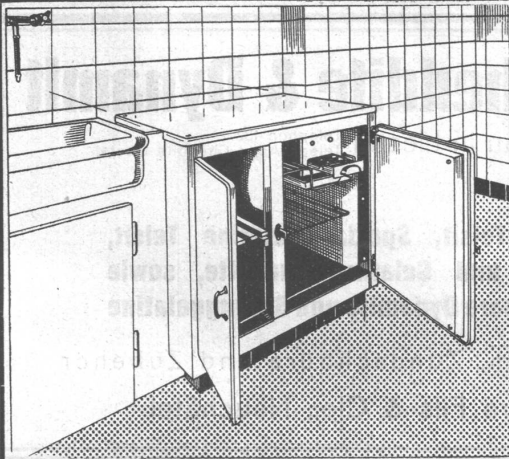
Im Betrieb über 270 Anlagen mit total 5000m Wehrbreite und zirka 50000 m³/sec Regulierfähigkeit.

Allein-Vertretung für die Schweiz, Frankreich, Italien und Spanien der

„ZAHNSCHWELLE
PROF. REHBOCK“

zur Verhütung von schädlichen Auskolkungen.

Illustrierter Katalog, Projekte
Kostenanschläge.



Die vollautomatische

Zentral-Kühlanlage,

das Erfordernis jedes modernen Wohnhauses!

Billiger als Einzelkühlschränke!

Grösste Zuverlässigkeit und Wirtschaftlichkeit!

Kühlschränke und Kühlanlagen

mit Brown Boveri-Kühlautomat

für Haushalt und Gewerbe jeder Art und Grösse!

Audiffren Singrün Kältemaschinen AG Basel

SANITÄRE INSTALLATIONEN W. GOLDENBOHM ZÜRICH

Dufourstrasse 47

Telephon 20.860 und 24.775



DIE NEUE Pelikan TUSCHE-PATRONE

eine grosse Erleichterung im Arbeiten mit Tusche. Die Papeterien und Fachgeschäfte halten Pelikan-Tusche-Patronen vorrätig. Lassen Sie sich von Ihrem Händler einmal ihre Vorzüge zeigen.

GÜNTHER WAGNER

STOPSTARA

die **ideale**
Verglasungsmasse
für Eisenfenster

PLUSS-STAUER A.-G., OFTRINGEN
TELEPHON 73.544

| | | |
|---|---|--|
| <p>STUMM, MOHLER & CIE BASEL (DREISPITZ) NACHFOLGERIN DER SPERRHOLZ A. G.</p> <p style="text-align: center;">LIEFERN ALS SPEZIALITÄTEN:</p> | <h1 style="font-size: 2em;">ISOLAN</h1> <h1 style="font-size: 2em;">IBUS</h1> | <p>HOLZFASERPLATTEN</p> <p>porös 12 und 7 mm bis 3200×1220 mm Halbhart 7 mm bis 3200×1220 mm Pressholz 4 mm bis 3200×1220 mm</p> <p>TISCHLERPLATTEN</p> <p>Block u. Stäbchen 11—35 mm bis 1750×5300 mm Ocoumé 4—11 mm bis 3200×1520 mm Erle 4—11 mm bis 2700×1520 mm</p> |
|---|---|--|

KESSELSCHMIEDE RICHTERSWIL

DRUCKROHRE

Blecharbeiten, Behälter, Gasometer, Tanks, Silos

Schweiz. Sprengstoff A.G. Cheddite & Dynamit

Fabriken in Liestal und Isleten (Kt. Uri) Bureau in Liestal Telephon 182
Telegr.-Adr.: Cheddite Liestal

liefert die bewährten

Sicherheitsprengstoffe:

{

Gelatine Telsit, Spezial Gelatine Telsit,
Cheddite und Gelatine Cheddite, sowie
ungefrierbare Dynamite und Sprengelatine

Prima Sprengkapseln in Kupfer und Aluminium, Zündschnüre und Zubehör

Generalvertreter für die französische Schweiz: **Petitpierre Fils & Cie., Neuchâtel**

Bei Oelheizung
aufs Ganze gehen,
nicht durch spielerische
Details sich bluffen lassen

WAYNE

der führende Amerikaner-Brenner mit der 40-jährigen Erfahrung bietet in Betriebsicherheit derartige überlegene Beweise, daß kein kühl rechnender Hausbesitzer abschließen sollte, ohne WAYNE zu prüfen.

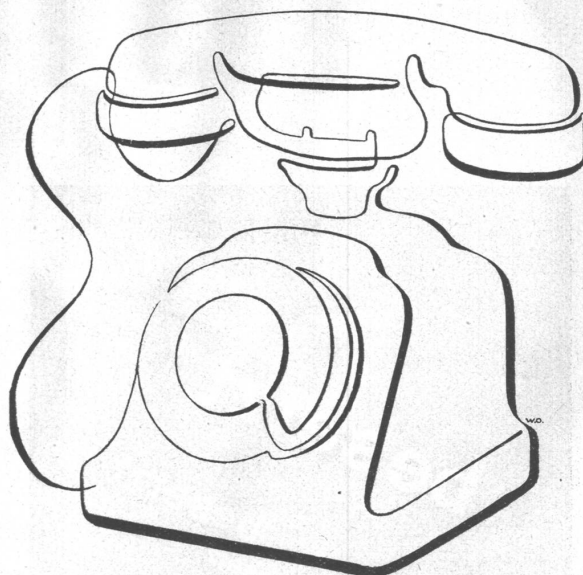
Prospekte durch

C. RÜEGGER & CO.

OEL-FEUERUNGS-ANLAGEN

Küsnacht / Zürich

TEL. 910 655



Die schöne Linie

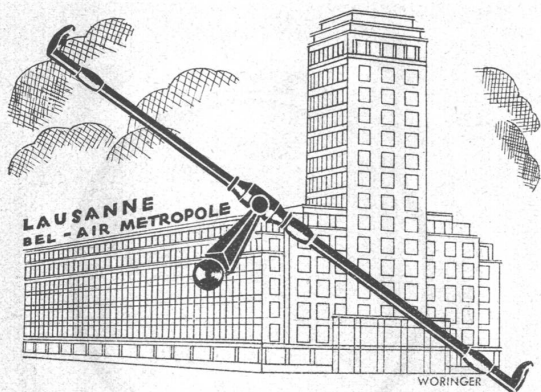
und die Präzision des beliebten schweizerischen Telephonapparates sind für unsere Erzeugnisse kennzeichnend.

Die Herstellung von Telephonen für jeden Zweck: Telephonzentralen für Hand- oder automatischen Betrieb, Linienwähler, Selektoren, Bahntelephone usw. ist unsere Spezialität.

Verlangen Sie stets auch ein Angebot von der grössten und ältesten schweizerischen Telephonfabrik, der

HASLER AG • BERN

Telephon 64



Schärer's Espagnolette

ist der beste Fensterverschluss.

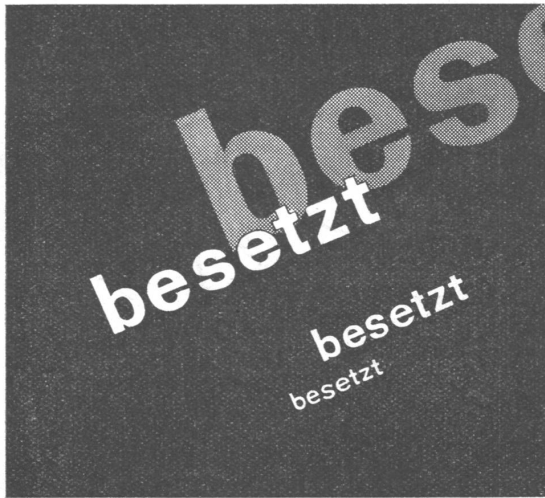
Schärer's eiserne Wetterschenkel

schützen das Fenster gegen Fäulnis und eindringenden Regen.

Schärer's Jalousie-Beschläge

sind die beliebtesten und praktischsten.

u. Schärer'söhne
BAUBESCHLÄGEFABRIK • MÜNSINGEN / BERN



oder minutenlanges Warten, bis der verlangte Angestellte sich meldet - was denken Sie von einem solchen Telefonbetrieb?

Heute telefoniert man dreimal soviel als vor zehn Jahren und erwartet auch von öffentlichen Unternehmungen prompte Telefonbedienung.

Offt fehlt es nur an einem weitem Anschluss oder an einigen Sprechstellen, um bestehende Telefoneinrichtungen leistungsfähiger zu machen.

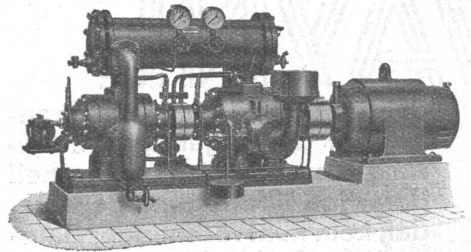
Die Telefonämter unterbreiten gerne Vorschläge für die Verbesserung Ihrer Telefonanlage.



Burckhardt

KOMPRESSOREN

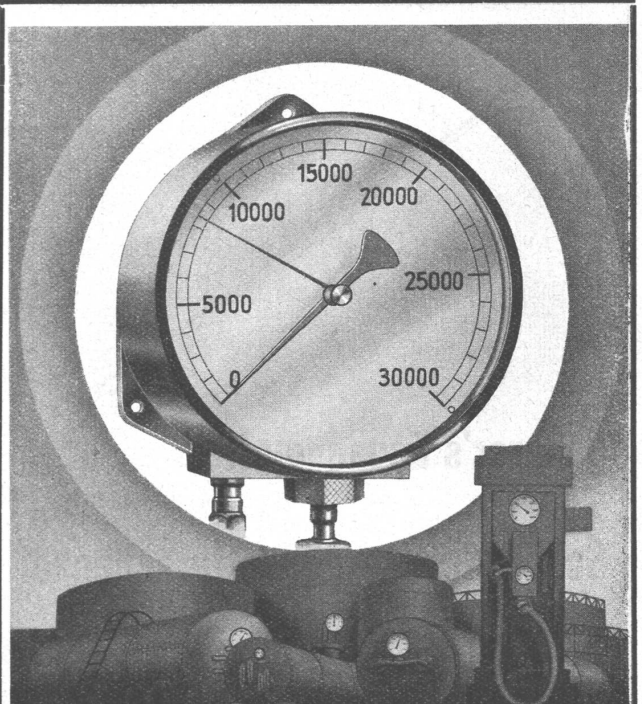
jeder Art und für jede Leistung
(Kolben- und Rotationsmaschinen)



VAKUUMPUMPEN

ein- und mehrstufige Maschinen
für höchste Vakua

Maschinenfabrik Burckhardt A. G., Basel



Kontrollieren Sie den Inhalt Ihres Tankes und den Verbrauch täglich mit dem **PRÄZISIONS-INHALTSMESSE** der Firma

HÄNNI & C^{IE} AG

JEGENSTORF (SCHWEIZ)