

**Zeitschrift:** Schweizerische Bauzeitung  
**Herausgeber:** Verlags-AG der akademischen technischen Vereine  
**Band:** 103/104 (1934)  
**Heft:** 12

## Werbung

### Nutzungsbedingungen

Die ETH-Bibliothek ist die Anbieterin der digitalisierten Zeitschriften. Sie besitzt keine Urheberrechte an den Zeitschriften und ist nicht verantwortlich für deren Inhalte. Die Rechte liegen in der Regel bei den Herausgebern beziehungsweise den externen Rechteinhabern. [Siehe Rechtliche Hinweise.](#)

### Conditions d'utilisation

L'ETH Library est le fournisseur des revues numérisées. Elle ne détient aucun droit d'auteur sur les revues et n'est pas responsable de leur contenu. En règle générale, les droits sont détenus par les éditeurs ou les détenteurs de droits externes. [Voir Informations légales.](#)

### Terms of use

The ETH Library is the provider of the digitised journals. It does not own any copyrights to the journals and is not responsible for their content. The rights usually lie with the publishers or the external rights holders. [See Legal notice.](#)

**Download PDF:** 06.02.2025

**ETH-Bibliothek Zürich, E-Periodica, <https://www.e-periodica.ch>**

# SCHWEIZERISCHE BAUZEITUNG

WOCHENSCHRIFT FÜR ARCHITEKTUR / INGENIEURWESEN / MASCHINENTECHNIK  
 REVUE POLYTECHNIQUE SUISSE

ORGAN DES SCHWEIZERISCHEN INGENIEUR- UND ARCHITEKTEN-VEREINS  
 UND DER GESELLSCHAFT EHEMAL. STUDIERENDER DER EIDG. TECHN. HOCHSCHULE  
 GEGRÜNDET 1883 VON ING. A. WALDNER / HERAUSGEGEBEN VON ING. C. JEGHER

Vereins-Mitglieder, beim Verlag: Schweiz 32 Fr.,  
 Ausland 40 Fr. jährl.; Nicht-Mitglieder: Schweiz  
 40 Fr.; Ausland 50 Fr., postamtlich abonniert  
 40 Fr. zuzüglich Gebühren. / Einzel-Nr. 1 Fr.

VERLAG CARL JEGHER, ZÜRICH  
 Dianastrasse 5 / Postcheck VIII 6110  
 Telephon: 34.507 ■ In Kommission  
 bei Rascher & Cie., Zürich u. Leipzig

Inserate durch die A.-G. der Unternehmungen  
 RUDOLF MOSSE, Zürich, Basel. / Die  
 vierspaltene Colonelzeile 50 Cts., Titelseite  
 80 Cts., ausländ. Anzeigen 60 Cts., Titelseite 1 Fr.



An jede bestehende Zentralheizung  
 anschliessbar (Lizenz Cérac).

## automatische Kohlenfeuerung

ca. 40% Heizkostensparnis gegenüber Koks und Oel

BECHTLER, WEBER & CO.

DOLDERSTR. 19, TEL.: 22.833 ZÜRICH

An der Mustermesse in Betrieb

## Unfall-

## Lebens-

Versicherungen

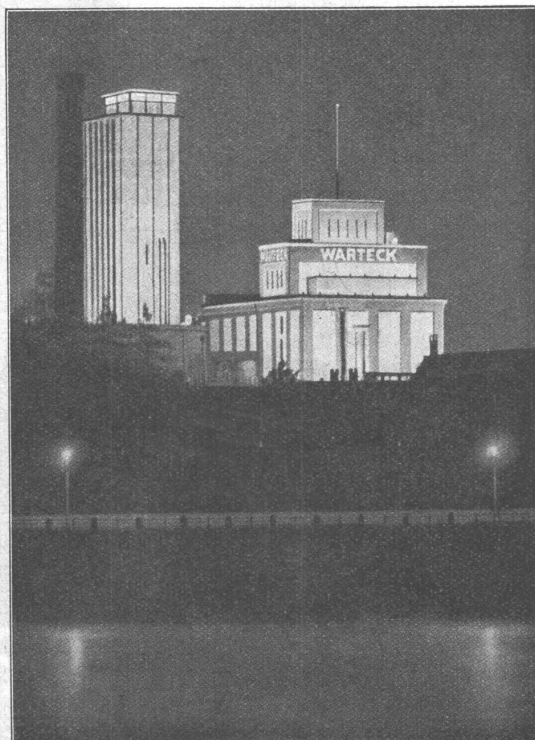
aller Art schliessen Sie vorteilhaft ab bei

# „WINTERTHUR“

Schweiz. Unfall-Versicherungs-Gesellschaft

in Winterthur

Lebensversicherungs-Gesellschaft



Brauerei zum Warteck, Basel  
 Malzsilo, Sudhaus und Turmbau  
 Architekten: Suter & Burckhardt, Basel.

# ED. ZÜBLIN & Cie. A.-G.

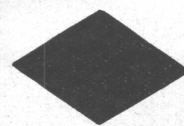
## Zürich-Basel

Hoch- u. Tiefbauunternehmung

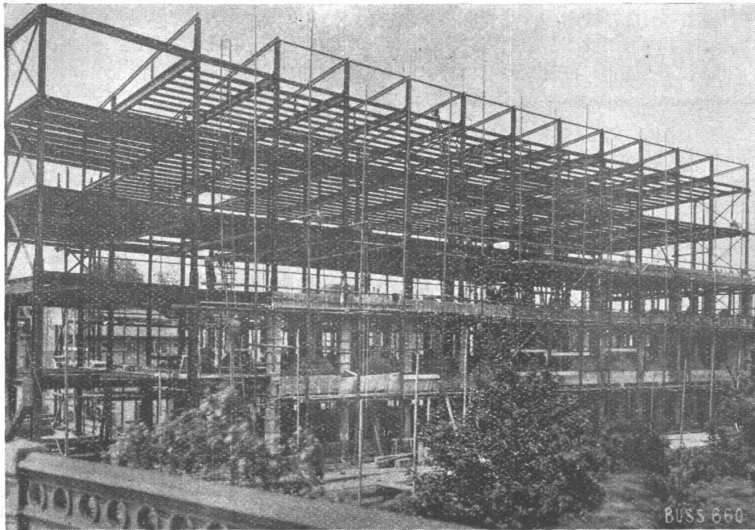
INGENIEURE

### Spezialitäten:

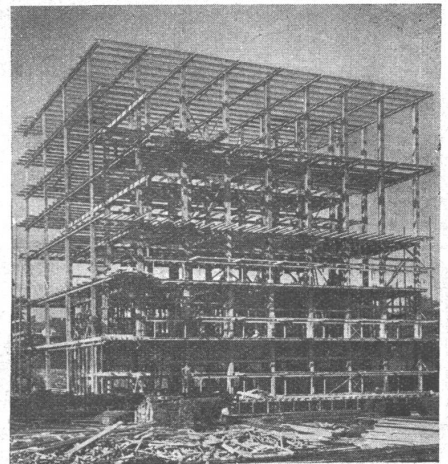
- Eisenbetonpfahlrammungen ... ..
- Ortspfahlfundationen ... ..
- Brücken in Beton und Eisenbeton
- Silos und Lagerhäuser ... ..
- Kläranlagen-System Züblin ... ..
- Wasserbauten und Foundationen ...
- Tiefbohrungen ... ..
- Taucherarbeiten ... ..



# STAHLHOCHBAU BUSS & BASEL



Stahlskelett des Hallenschwimmbad Viadukt in Basel



Elektrisch geschweißtes Stahlskelett des Bahnhofkühlhauses Basel

sche  
**Keim**  
 MINERalfARBEN

wetterfest und lichtecht, seit 50 Jahren anerkannt bestes Material für farbige Fassaden. Man hüte sich vor Nachahmungen

**CHR. SCHMIDT SÖHNE**  
 Zürich 5 Hafnerstrasse 47

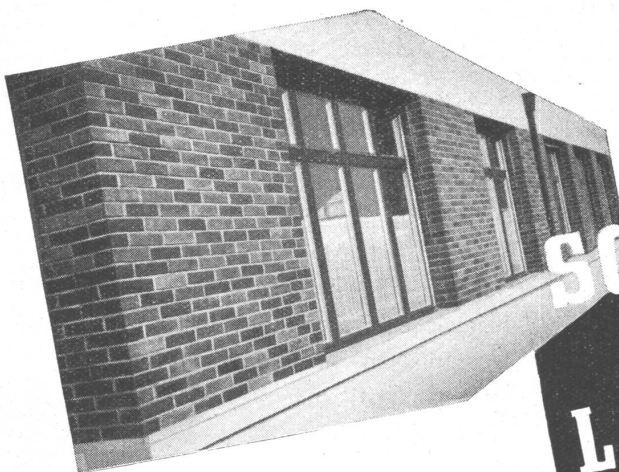
*Guss-Asphalt-Arbeiten* Flachdächer begehrbar, Bodenbeläge, Kegelbahnen etc.

*für Hoch- u. Tiefbau* **A. Schmid's Erben**

erstellen mit aller Garantie für kunstgerechte und dem jeweiligen Zwecke angepasster Ausführung **ZÜRICH** Asphaltgeschäft Gebr. 1865 Tel.: 32.108

**Zähe Bänder**

Gurten und Schnüre für Storen u. Vorhänge  
 Schoop & Co., Zürich

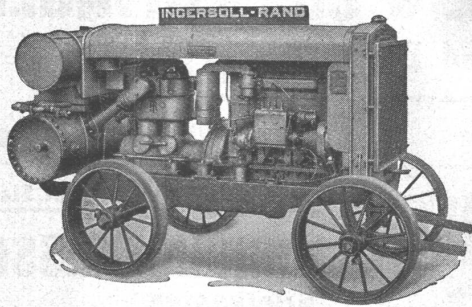


**SCHWEIZER KLINKER**

**LAUPER KLINKER**

LAUPER & CIE PIETERLEN

ATELIER HÄUSLER



Rohölkompressor  
20/26 PS.

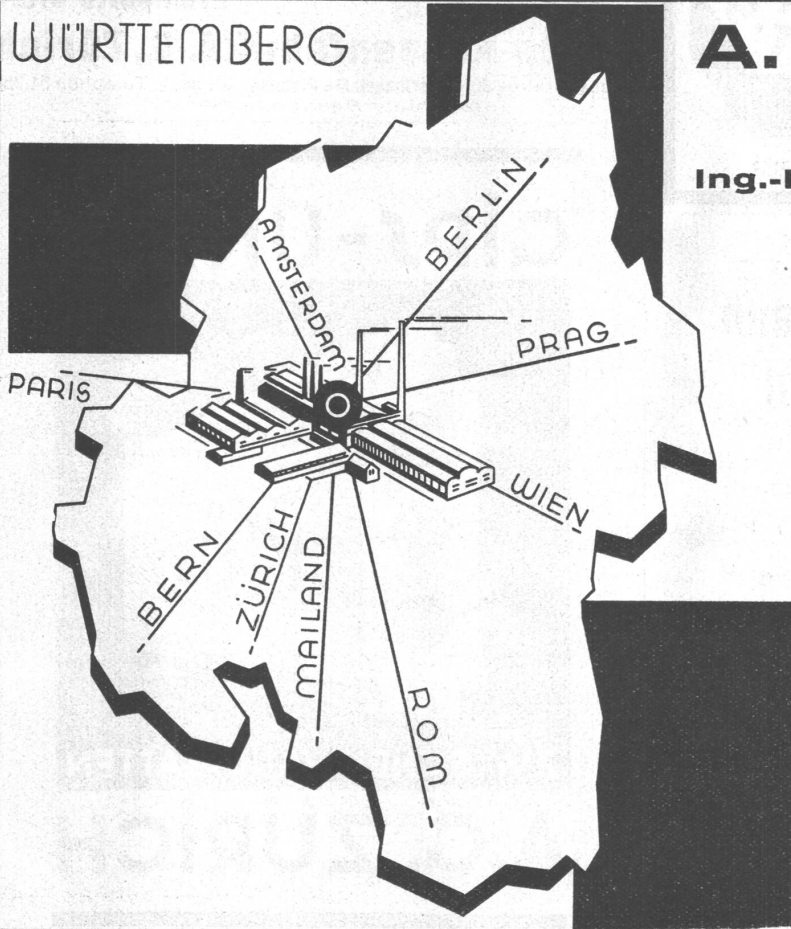
# Ingersoll-Rand

## KOMPRESSOREN und DRUCKLUFTWERKZEUGE

sind **unerreicht** in Leistung, Lebensdauer und Wirtschaftlichkeit.  
Ein kostenloser, unverbindlicher Versuch wird auch Sie überzeugen.

INGENIEURBUREAU  
**ROBERT AEBI & CIE. A.G. ZÜRICH**  
BAUMASCHINEN-MASCHINENFABRIK

## WÜRTEMBERG



## A. STOTZ A.G. STUTTGART

GEGR. 1860 / POSTFACH 215

VERTRETER FÜR DIE SCHWEIZ

Ing.-Büro **MAX AEBI, ZÜRICH**  
POSTFACH BAHNHOF

### TRANSPORT-ANLAGEN

Nahfördermittel für alle Industrien  
Anlagen für fließende Fertigung  
Kesselbeschickungsanlagen / Koh-  
lentransportanlagen / Spezialität:  
Schaukelförderer

### GIESSEREI-EINRICHTUNGEN

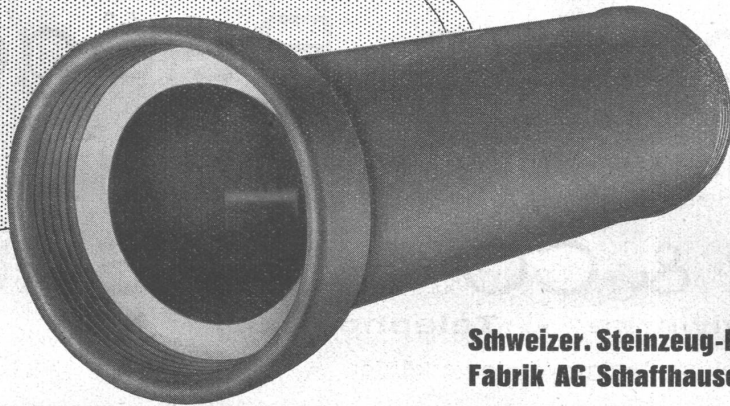
Sandaufbereitungen / Sandförder-  
anlagen / Sandstrahlanlagen / Guß-  
putzereinlagen / Großflächenfilter  
Wandertische / Handhängebahnen

### GASWERKS- BETRIEBSEINRICHTUNGEN

Ausstoßmaschinen mit Planivor-  
richtung für horizontale Kammern  
Koksbrech- und Siebanlagen / För-  
deranlagen für Kohle und Koks  
Schrägaufzüge

## STEINZEUG

hochsäurefest  
frostsicher  
glatte Oberfläche  
höchster Widerstand gegen Abshliff  
hohe Druckfestigkeit



Schweizer. Steinzeug-Röhren-  
Fabrik AG Schaffhausen

Steinzeugfabrik Embrath AG  
Embrath



# A.-G. vorm. HÄMMERLE & Co., ZOFINGEN

Maschinen- und Eisenbau

TELEPHON: 81.077

TELEGRAMME: HÄMMERLE

Eisenkonstruktionen

Aufzugbau

Hydraulische Hebeanlagen

## Naturasphalt von Travers

Schweizer-Produkt

Anerkannt bester Asphalt  
für jede Art  
Asphaltbelag.

E. R. Zetter & Co.

in Solothurn.

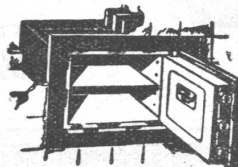
Gegründet 1843



Fabrik-Marke

## UNION-Einmauerkassen

(Schweizer Mustermesse, Halle I, Stand 19)



Briefkasten

Eiserne Türen u. Zargen

Kassenschränke

Stahlmöbel

Stahlpulte etc.

Union-Kassenfabrik A.-G., Zürich

Gesenerallee 36 - Verlangen Sie Prospekt Nr. 80 - Telefon 51.758  
Ingenieur-Besuch kostenlos

## Der neutrale Fachmann für sanitäre Anlagen

Approx. Kostenanschläge, Vorprojekte als einheitliche Basis für Submissionen, mit kompl. dimensionierten Plänen, Offertenvergleiche, Baukontrollen, Expertisen

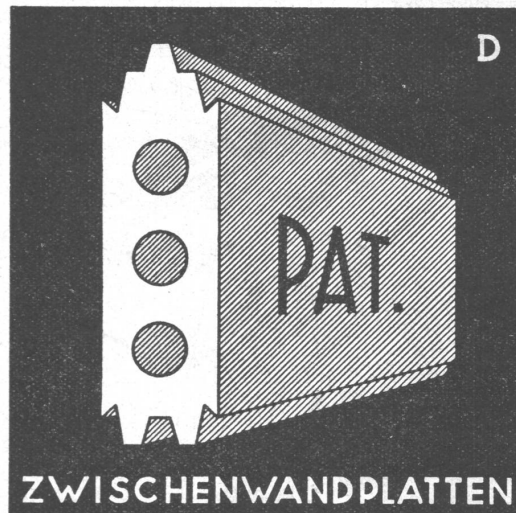
Ingenieurbureau:

Dipl. Ing. E.T. H.

**HERM. MEIER, ZÜRICH 1**

Bahnhofquai 15

## GIPS-UNION



ZWISCHENWANDPLATTEN

**A.G. ZÜRICH**

## Gummiboden - Beläge

Marke „Sucoflor“



in Platten und Bahnen, uni und marmoriert  
der ideale Belag für Fussböden und Treppen



**SUHNER & CO. HERISAU**

Gummiwerke - Telefon 55

Lieferung und Verlegung durch einschlägige Wiederverkäufer • Bezugsquellen-Nachweis

# ADOLF FELLER A.G. HORGEN

FABRIK ELEKTRISCHER APPARATE

## Zur Schweizer Mustermesse in Basel

(7. bis 17. April 1934)

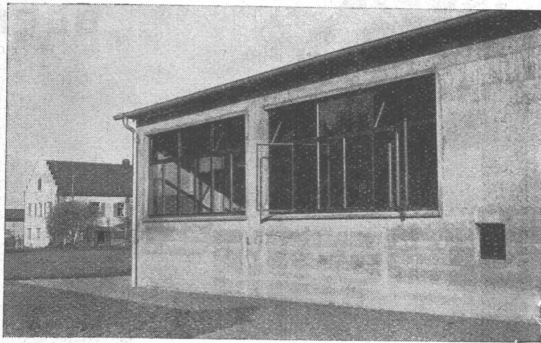
STAND No. 697 — HALLE V — GRUPPE XVI

### Erprobte preiswürdige Neukonstruktionen

Zur Führung des offiziellen



Qualitätszeichens berechtigt!



## Fermetic- Stahlfenster

für moderne Wohn-  
und Zweckbauten mit  
Drei-Anschlag-System

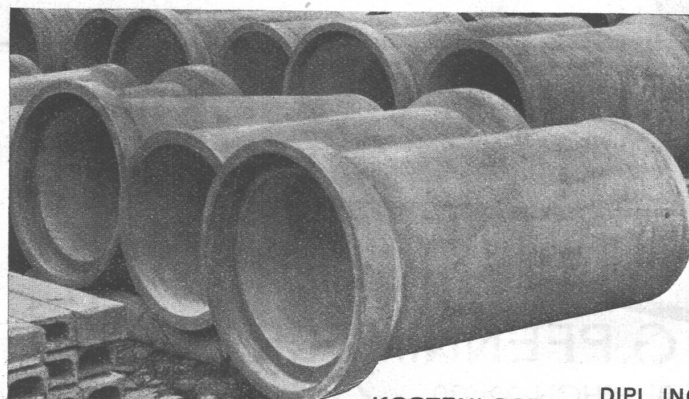
**Verwo A.G. Pfäffikon (Schwyz)**

Stahlfensterfabrikation

Mustermesse Basel, Halle VI, Stand 849

### Homogenität und Passgenauigkeit

sind spezielle Vorzüge warmgepresster Stücke. Sie zeichnen sich aber auch durch saubere, leicht polierbare Oberflächen und vor allem durch ihre Billigkeit aus. Verlangen Sie Offerte.



KOSTENLOSE  
BERATUNG

## VIANINI-RÖHREN

FÜR DRUCKLEITUNGEN, DÜCKER, DURCH-  
LÄSSE, BEWÄSSERUNGSANLAGEN UND  
KANALISATIONEN

INTERNATIONALE  
SIEGWARTBALKEN-GESELLSCHAFT LUZERN  
DESMEULES FRÈRES GRANGES-MARNAND

VERTRETER:

DIPL. ING. K. GANZ, INGENIEUR-BUREAU, MEILEN, TEL.: 927283  
DIPL. ING. J. RACINE-VALLOTTON, LA TOUR DE PEILZ, TEL.: 1759

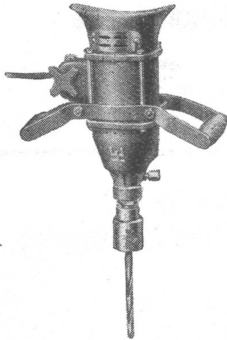


# VENTILATIONEN

LUFTKONDITIONIERUNG (Lufterwärmung, -kühlung und -filtrierung)  
KÜCHENVENTILATIONSANLAGEN - GARAGELÜFTUNGEN - LUFTFILTERANLAGEN

**Ventilator A.-G., Stäfa-Zürich**

Ausschliessliche Spezialfabrik



## WARUM?

werden

**Elektrische Handbohr- und Schleifmaschinen „System Heubach“**

In umsichtigen und grosszügig geführten Betrieben bevorzugt?

**Erstens:** Von kräftiger Konstruktion bei leichtem Gewicht;

**Zweitens:** Widerstandsfähig gegen äussere Einflüsse und rauher Behandlung;

**Drittens:** Bei günstigem Drehmoment von hoher Leistung, sowie unverwüstlicher Lebensdauer;

**Heubach'sche Erzeugnisse** sind teurer als die Konkurrenzfabrikate aus aller Welt, das ist wahr; aber es kommt auch nicht vor, dass ein Arbeiter mit der Heubachmaschine in der Hand tot umsinkt (Isolationsfehler).

Arbeiterschutz geht vor Eigennutz!

**Fritz Meissner, Weinbergstr. 44, Zürich**

liefert solche Maschinen für jeden gewünschten Bohr- und Schleifdurchmesser, für jede Stromart, Spannung und Frequenz

## STEREOPHOTOGRAMMETRIE

Geodäsie Nivellement

Kartographie

Technisches Bureau

**LEUPIN u. SCHWANK**

**BERN**



ATELIER KECK BERN

# Topographie

## Bestuhlungen



in jeder Art  
und für jeden Zweck

**A.G. Möbelfabrik  
Horgen-Glarus  
in Horgen**

Gegr. 1882 - Telephon 924.603



die anerkannt beste Lackfarbe der Welt.  
Hochglänzend und Matt

Generalvertreter für die Schweiz:  
**C. Hässig, St. Albanvorstadt 12, Basel.**

## ELEKTRISCHE UNTERNEHMUNGEN

**G. PFENNINGER & CO**  
TELEPHON 32.930 ZÜRICH 3