

**Zeitschrift:** Schweizerische Bauzeitung  
**Herausgeber:** Verlags-AG der akademischen technischen Vereine  
**Band:** 103/104 (1934)  
**Heft:** 12

## Werbung

### Nutzungsbedingungen

Die ETH-Bibliothek ist die Anbieterin der digitalisierten Zeitschriften. Sie besitzt keine Urheberrechte an den Zeitschriften und ist nicht verantwortlich für deren Inhalte. Die Rechte liegen in der Regel bei den Herausgebern beziehungsweise den externen Rechteinhabern. [Siehe Rechtliche Hinweise.](#)

### Conditions d'utilisation

L'ETH Library est le fournisseur des revues numérisées. Elle ne détient aucun droit d'auteur sur les revues et n'est pas responsable de leur contenu. En règle générale, les droits sont détenus par les éditeurs ou les détenteurs de droits externes. [Voir Informations légales.](#)

### Terms of use

The ETH Library is the provider of the digitised journals. It does not own any copyrights to the journals and is not responsible for their content. The rights usually lie with the publishers or the external rights holders. [See Legal notice.](#)

**Download PDF:** 06.02.2025

**ETH-Bibliothek Zürich, E-Periodica, <https://www.e-periodica.ch>**

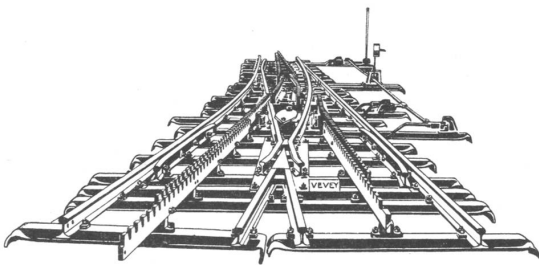


# RADIATOREN

in konkurrenzloser Auswahl für alle vorkommenden Bauverhältnisse

## ATELIERS DE CONSTRUCTIONS MÉCANIQUES DE VEVEY S. A.

Telegramm-Adresse: FONDERIE VEVEY - Telephon: No. 69



Weichen für Geleise.

Wasserturbinen aller Systeme  
 Eisen-Hoch- und Brückenbau  
 Hebezeuge und Transportanlagen  
 Kesselschmiede  
 Behälter - Rohrleitungen  
 Eisen- und Bronze-Giesserei  
 Weichen, etc. für Geleise-Anlagen  
 Vollständige Schlachthofeinrichtungen

## FRICK-GLASS ZÜRICH-ALTSTETTEN

Spezial-Unternehmen  
 für

### wasserdichte Beläge

auf Flachdächern, Terrassen, Balkonen  
 in Waschküchen und Badezimmern

Grundwasser- u. Brückenisolierungen  
 Kork-Isolationen

#### Ia REFERENZEN

Fachberatung unverbindlich und kostenlos  
 Telephon 55.064

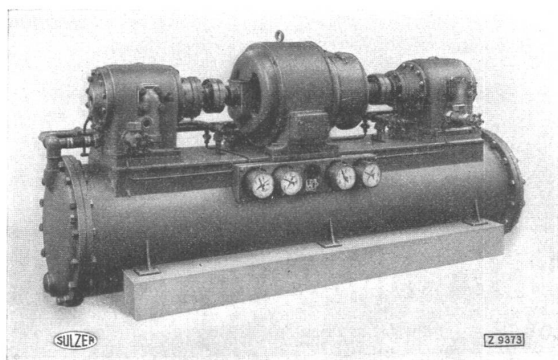


Kunsteisbahn in Bern,  
 ca. 4000 m<sup>2</sup> Kork- und mehrlagige Pappe-Isolierung.

# SULZER

## ZENTRALKÜHLUNG

mit automatischer Rotations-Kältemaschine



Die Sulzer-Zentralkühlung eignet sich für alle Verwendungszwecke in Gewerbe und Industrie

Einheits-Kälteleistungen bis 60000 cal/h

**GEBRÜDER SULZER, Aktiengesellschaft, WINTERTHUR**

# RINIKER & C<sup>IE</sup>

**RUPPERSWIL BEI AARAU**

TELEPHON: RUPPERSWIL 6102

lieferten die mechan. Schlachteinrichtung für das neue Schlachthaus der Stadt Aarau

**Früher ausgeführte Anlagen:**

Schlachthaus Bern, Liestal, Zug, Sarnen, Elgg, Tavannes, Nyon, Martigny, Baden, Romont, Sierre und viele andere

**In Auftrag:**

Schlachthaus Fribourg

**Fabrikation von modernen Schlachthaus-Einrichtungen, modernen Metzgerei-Maschinen, modernen Metzger-Ladeneinrichtungen**

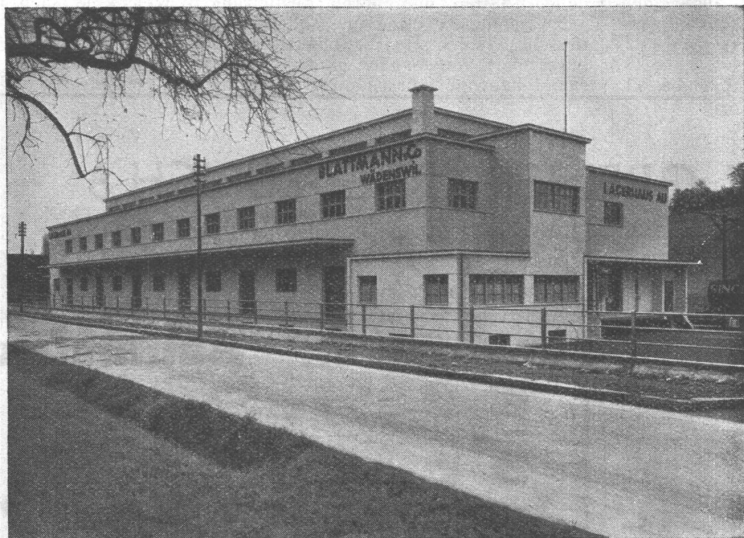
**Fachmännische Beratung**

auf Grund jahrzehntelanger Erfahrung kostenlos und unverbindlich

**An der Schweizer Mustermesse Basel, 7. bis 17. April 1934, Halle V, Stand 594**

# Asphalt-Emulsion A.-G., Zürich

Unternehmung für Asphaltarbeiten / Dichtungs-Materialien für jeden Zweck



Neubau Lagerhaus in Au (Kanton Zürich).

Flachbedachung und Terrassen, 1450 m².

BAULEITUNG: Müller & Freytag, Arch., Thalwil und Zürich.  
UNTERNEHMUNG: Theodor Bertschinger, A.-G., Zürich.

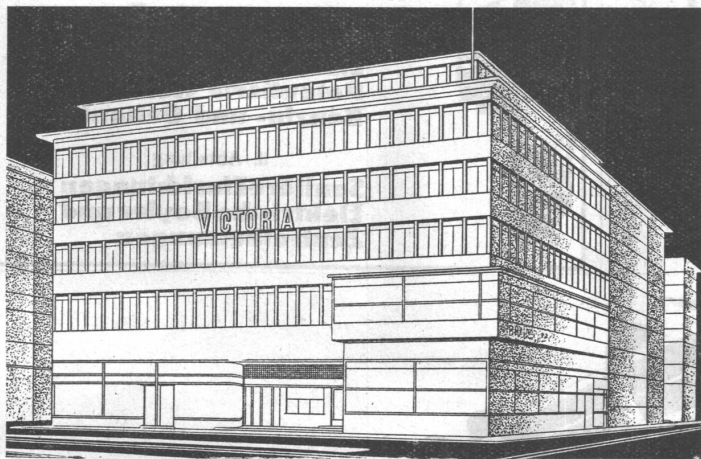
Nüscherstrasse 30

Telephon: 58.866

Ausführung von:  
flachen Dächern,  
Terrassen,  
Balkonen,  
Grundwasser- und  
Brückenisolierungen

Beratung und Berechnungen  
unverbindlich.

# Eisenbaugesellschaft Zürich



Geschäftshaus Viktoria, Bahnhofplatz, Zürich

Ingenieur-Bureaux  
Stahlbau-Werkstätte

Gelangen Sie an uns um Projekte  
und fachmännische Beratung

# Stahlbauten

«Aluminium das Schweizermetall» an der Basler Mustermesse ist die erste Gesamtübersicht über eine Industrie, die ungeahnte Entwicklungsmöglichkeiten in sich birgt. Erwähnt seien hier die Untergruppen: Halbfabrikate, Sand- und Kokillenguss — Architektur und Bauwesen — Fahrzeuge und Flugbestandteile — Geschirr — Folien — Aluminiummöbel — Beleuchtungskörper — Verpackung — anodische Oxydation — elektrische Apparate — Spritz- und Präzisionsguss — Schmiedestücke, Schrauben, Nieten — Aluminiumpulver und Farben — Sport. Diese Sonderausstellung, die alle ihre Objekte möglichst sachlich und übersichtlich zeigen wird, führt am 12. April auch einen besondern Aluminiumtag durch, auf den die technischen Interessenten jetzt schon aufmerksam gemacht seien.

Sie finden in wirksamer Ausstellung praktische Beispiele über die mannigfaltigen Verwendungsmöglichkeiten der Schweizer Qualitäts-Isolierplatte Pavatex, angefangen mit der gebräuchlichsten Verlegungsart, d. h. die Isolierplatte auf Lattenrost aufgenagelt. So einfach es sich anhört, bestehen auch hier bestimmte Vorschriften, welche jeden Fachmann interessieren werden. Anschliessend wird gezeigt, wie die Platten gesägt, genagelt, gefast, gestrichen (mit den verschiedensten Wasser-, Leim-, Mineral- oder Oelfarben), tapeziert und direkt verputzt werden können. Wichtig ist es, ausser der Verarbeitung auch die verschiedenen Platten und deren Ausführungen, welche je nach ihrem Verwendungszweck (zur Isolierung gegen Kälte, Wärme, Geräusche, Feuchtigkeit, Schwitzwasserbildung oder Akustikverbesserung) voneinander ganz verschieden sind, zu kennen. Der Stand informiert erschöpfend über alles Wissenswerte.

Pavatex-Platten an der Basler Messe, Stand 822, Halle VI.



**ING. MAX GREUTER & CIE. ZÜRICH 8**  
 INJEKTIONS- UND GUNIT-ARBEITEN      INGENIEUR-BUREAU



**Rolladen  
Kipptore**

**Rolladenfabrik  
A. Griesser & Aadorf**

FILIALEN:  
**LAUSANNE**  
 Place St. Francois 5  
 Tel. 33.272  
**ZÜRICH**  
 Militärstrasse 108  
 Tel. 37.398  
**BASEL**  
 Gundeldingerstr. 432  
 Tel. 5.9849

**Architekten - Baumeister**



*Nicht Worte,  
sondern Taten.*



**Wohnkultur-Sofortprogramm**

zur Behebung der Krise im Baugewerbe:  
 Bürgenlose Finanzierung von Ein- und Zweifamilienhäusern durch  
 Gewährung unkündbarer Darlehen.  
 Der Wohnkulturplan ist wesentlich verschieden von den aus dem Auslande importierten Finanzierungssystemen mit ihrem unbestimmbaren Baubeginn.

*Verlangen Sie heute noch unsere Aufklärungsschritten oder einen unverbindlichen Besuch.*

**Wohnkultur Baukredit A. G.**

Löwenstrasse 59      **ZÜRICH**      Telefon 57.863



**Gebr. Demuth**

Telephon 170      **Baden**      Telephon 170

Fabrik für  
**Moderne Blechbearbeitung**  
**Patent. gepresste Treppen**  
**Bauschlosserei**  
**Eisenkonstruktionen**  
**Patentierete Kessel**  
**Benzin- und Oeltanks**

II. Abteilung  
**Sanitäre Einrichtungen**  
**Elektrische Boyler und**  
**Zentralheizungen**



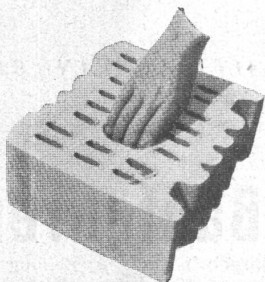
**TEL. 23.038**

liefern vorteilhaft sämtliche Baueisen, sowie alle übrigen Baumaterialien. — Wir erstellen auch fertige **Wand- und Boden-Platten-Beläge.**

# OEHLER AARAU

**FÜR TRANSPORTMITTEL UND STAHLGUSS  
EISEN- UND STAHLWERKE OEHLER & CO. A.-G.**

Für Schlachthäuser liefern wir Handkarren jeder Art, Elektrokarren, Hängebahnen, sehr praktische Laufwerke etc. — Die Hängebahn im neuen Schlachthof der Stadt Aarau wurde durch uns geliefert.



## Raumgewinn

Haben Sie sich schon überlegt, was es für Ihren Bauherrn bedeutet, wenn die einzelnen Zimmer 5 bis 10 cm an Längen- und Breitenmass gewinnen? Sie können ihm diesen Vorteil verschaffen, indem Sie die Umfassungsmauern seines Hauses in 25 oder 30 cm B. K. S.-Tonkammersteinen erstellen; Sie reduzieren dadurch noch die Gestehungskosten durch die Kubatureinsparung und haben trotzdem hochwertigeres Mauerwerk als dies bei einer Normalsteinmauer von 38 cm Stärke der Fall ist. Unsere Prospekte sagen Ihnen alles Uebrige.

**A. Büchele & Cie., Zürich**  
**B. K. S.-Tonkammersteine**

Haldenstrasse 46

Telephon 32.529

## Ein Gutachten über die Prior-Oelfeuerung

«Mit der im Jahre 1929 installierten PRIOR-Oelfeuerung bin ich außerordentlich zufrieden. Die Anlage hat bis heute in jeder Beziehung störungslos funktioniert. Die Handhabung ist sehr einfach und bedeutet gegenüber der Kohlenfeuerung eine wertvolle Ersparnis an Arbeit.»

Zürchersmühle-Urnäsch, 15. Dez. 1931.

ADOLF PFENNINGER  
Baumwollzwirneri.

Die Prior-Oelfeuerung, ein seit 10 Jahren glänzend bewährtes Schweizer Fabrikat, kann überall in bestehende Kohlen-Heizanlagen ohne jede Betriebs-Störung eingebaut werden:

**sauberer — einfacher — billiger!**

Wir zeigen Ihnen gerne — ohne jede Verbindlichkeit für Sie — in Betrieb befindliche Prior-Anlagen.

**Prior - Oelfeuerungen A. Zürich**

Büro: Bahnhofstr. 42

Tel. 70.668

**Gebrüder**  
**HOTZ**  
**Zürich**  
**Elektrische Unternehmungen**

**S.T.S.** Schweizer Technische Stellenvermittlung  
 Service Technique Suisse de placement  
 Servizio Tecnico Svizzero di collocamento  
 Swiss Technical Service of employment

ZÜRICH, Tiefenhöfe 11 — Telefon: 35.426 — Telegramme: INGENIEUR ZÜRICH.  
 Für Arbeitgeber kostenlos. Für Stellensuchende Einschreibgebühr 2 Fr. für 3 Monate.  
 Bewerber wollen Anmeldebogen verlangen. Auskunft über offene Stellen und Weiterleitung von Offerten erfolgt nur gegenüber Eingeschriebenen.

**Maschinen-Abteilung.**

- 79 **Maschinen-Techniker**, als Werkstätte-Chef, nicht unter 40 Jahre, zur Leitung eines Fabrikationsbetriebes des Grossmaschinenbaues (Hochdruckkompressoren, Grossgasmaschinen, Dampfmaschinen, Dieselmotoren etc.), absolut vertraut mit allen vorkommenden Betriebs- und Fabrikationsfragen. Erfahren im Verkehr mit Meistern und Arbeitern. Etwas Französ. verl. Frankreich, Nähe Schweizergrenze.
- 99 **Ingenieur**, als I. Konstrukteur, nicht unter 35 J., mit langjähr. Erfahrung im Bau von Transportanlagen, Kranwinden und elektr. Aufzügen, befähigt zur Leitung eines Konstruktionsbureau. Ausweise verlangt. Deutsche Schweiz.
- 127 **Maschinen-Techniker**, als techn. Korrespondent für Deutsch u. Französisch (Stenographie), mit guten Kenntnissen der engl. Sprache. Bevorzugt Bewerber

- mit Praxis in Maschinenfabriken, Apparatebauanstalten, Kesselschmieden oder techn. Vertreterfirmen als Korrespondent. Nordwestschweiz.
  - 131 **Chemiker-Ingenieur** od. Techniker, jünger., mit etwas Betriebserfahrung, für Fabrikation und Kontrolle einer chemischen Fabrik. Dauerstelle. Kt. Zürich.
  - 133 **Elektro-Techniker dipl.**, jüngerer, für Installationsbetrieb, gute Praxis Stark- und Schwachstrom-Installationen, Bau von Freileitungen u. Unterstationen, Radiowesen, guter Zeichner. Bewerber mit Konzessionär-Prüfung V. S. E. und Eignung für Acquistionstätigkeit bevorzugt. Ostschweiz.
- Es sind noch offen die Stellen 91, 109, 119 und 121 (siehe Nr. 11 vom 17. März).

**Bau-Abteilung.**

- 150 **Ingenieur**, E. T. H., junger, auf Anfang Mai. Bedingung guter Statiker, sauberer, exakter Zeichner, schöne Beschriftung. Ingenieur-Bureau Ostschweiz.
- 152 **Tiefbau-Techniker**, zur Leitung von Entwässerungsarbeiten und Ausarbeitung eines Projektes, f. 5 bis 6 Monate. Gehaltsansprüche erbeten. Deutsche Schweiz.
- 154 **Bauführer**, ca. 30 Jahre, für Innenausbau Asyl (Umbau). Nur ledige Bewerber. Kost und Logie beim Arbeitgeber und 300 Fr. Gehalt. Sofort. Deutsche Schweiz.
- 156 **Bauführer**, durchaus gewandt und zuverlässig in Voranschlägen. Erstklassige Referenzen unerlässlich. Architektur-Bureau Zürich.
- 158 **Hochbau-Techniker**, jüngerer, mit einigen Jahren Baupraxis, nur ganz guter Zeichner. Sofort. Architektur-Bureau Nordwestschweiz.
- 160 **Bauführer**, für Kirchenbau. Sofort. Zentralschweiz.

MUSTERMESSE 1934  
 BASEL

**SCHWEIZER ISOLIER-BAUPLATTEN PAVATEX**

MUSTERMESSE 1934  
 BASEL

S. B. B.

Sektion Hochbau

Werkstättenbureau Zürich

PAVATEX als fix und fertige DECKENUNTERSICHT.

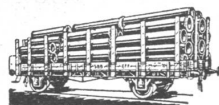
HALLE VI, STAND 822

**PAVAG AG. VERKAUFSBUREAU ZÜRICH**

HALLE VI, STAND 822

INGENIEURBUREAU  
**G. SCHNEIDER, ZÜRICH**  
 DIPL. ING. Löwenstr. 17, Tel. 38.116  
 Eisenbeton- und Holzkonstruktionen  
 Strassenbau, Wasserbau  
 Geländeaufnahmen  
**PROJEKTE - BAULEITUNG - GUTACHTEN**

**Bautechniker -Bauführer**  
 30 Jahre alt, Schweizer (Technikum Burgdorf), sucht Anstellung in Baugeschäft oder Architektur-Bureau event. Beteiligung, Miete od. Kauf. — Offerten unter OF 3730 Z an  
**Orell Füssli-Annoncen, Zürich, Zürcherhof.**



Rohrleitungen  
 und  
 Apparate aus Eisenblech  
 bis zu 15 mm Wandstärke liefern  
 sauber und vorteilhaft  
**Ed. Bertrams A.G.**  
 Telefon: Basel 13 Saffan 46 90

**NOTZ & CO.**  
 BIEL



Für eine Eisenbahnkonzession, event. auch eine Kraftanlage, wird als Mitteilhaber ein  
**TECHNIKER**  
 mit etwas Kapital gesucht. Offerten unter  
 Chiffre Z. U. 693 an  
**Rudolf Mosse, A.-G., Zürich.**

**GESUCHT:**  
 DIPL.  
**ARCHITEKT**

für die selbständige Leitung eines Baubureau. Verlangt wird spez. Erfahrung im modernen Ein- u. Zweifamilienhausbau. Offerten mit Gehaltsansprüchen, Alter und Eintrittsmöglichkeit unter Chiffre V. 2405 G. an  
**Publicitas, St. Gallen.**

**Tiefbantechniker**

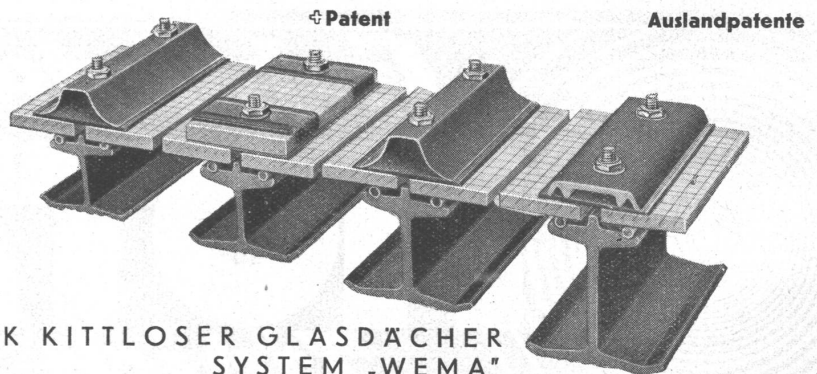
33 Jahre, selbständig und erfahren in allen Vermessungs-, Bau- und Bureau-Arbeiten im Wasserbau, Wasserversorgung, Kanalisation, Strassenbau und Eisenbeton, sucht sich zu verändern. Zeugnisse und Referenzen zur Verfügung. Beteiligung in Bureau od. Baugeschäft nicht ausgeschlossen. Offerten unter Chiffre Z. P. 682 an  
**Rudolf Mosse, A.-G., Zürich.**

Brieflicher  
**bautechn. Kursus**  
 (speziell Eisen-Betonbau) auf neuester Grundlage. Leicht verständlich. Für Bauunternehmer, Architekten, Bauführer, Poliere etc. heute unbedingt notwendig. Broschüre 12 B kostenlos.  
**Techn. Institut ONKEN, Basel 15.**

**PATENTIERTE**  
**ERWIRKT H. KIRCHHOFER**  
**ZÜRICH LOEWENSTR. 51**

**DRUCKSACHEN A.-G. JEAN FREY, ZÜRICH**

**WEMA DIE BESTEN KITTLOSEN GLASDÄCHER**



FABRIK KITTLOSER GLASDÄCHER SYSTEM „WEMA“  
 UND BEGEH- UND BEFAHRBARER GLASEISENBETON-OBERLICHTER  
**MARTIN KELLER & CO., WALLISELLEN-ZÜRICH**  
 INHABER: MARTIN KELLER & HARTWIG HUBNER TEL. WALLISELLEN 932.114

Mit „Tuffit“ doppelt so warm u. trocken!

Verwenden Sie für Innen- u. Außenmauer, Decke u. Boden v. Wohnräumen u. Stallungen nur Tuffit in Form v. Platten, Steinen, Hourdis u. Unterlagsböden. Sie sind frei v. Salpeter, Schweiß u. Schwamm — zudem feuer-, wasser-, wetter- u. frostfest — sie wehren Fäulnis, Insekten u. Bakterien ab u. sind hochisolierend gegen Nachhall u. Lärm. Außerdem dreimal druckfester als Bims u. Schlacken. Überallhin verwendbar und nicht teuer. Verlangen Sie unverbindl. Offerte v. Baustoffwerk Schleithem-Oberwiesen A.G., Schleithem (Kt. Schaffhausen) Telephon 7705

Günstig abzugeben:  
**1 Partie Schrauben**

Maschinenschrauben  
Holzschrauben  
Schlossschrauben  
blanke Schrauben

absolut reguläre Ware aus Ersatzteillager einer Industrie-Unternehmung. — Interessenten erhalten detaillierte Liste durch Chiffre Z. H. 724 an **Rudolf Mosse, A.-G., Zürich.**



**Zu verkaufen**

in aufblühendem Vorort Basels, an ausgezeichnetener Wohnlage, 3900 m<sup>2</sup>

**Bauland**

in nächster Nähe der Tramhaltestelle, frei und sonnig gelegen, äusserst preiswert. — Anfragen, nur von Selbstinteressenten, sind zu richten an Chiffre W. 51812 Q. an

Publicitas, Basel.

Unternehmen der Maschinen-Industrie in der Schweiz sucht im Verkauf routinierten, an selbständiges Arbeiten gewöhnten

**VERKAUFS-INGENIEUR**

der die Schweiz bereits mehrere Jahre mit Erfolg bearbeitet hat und dort gut eingeführt ist. — Gefl. Angebote mit Lebenslauf, Lichtbild, Zeugnisabschriften, Gehaltsanspruch und frühestem Eintrittstermin unter Chiffre Z. E. 710 erbeten an **Rudolf Mosse, A.-G., Zürich.**

Unvollständige Angebote zwecklos.

**3. Schweizer Baumesse, Basel**  
**7.-17. April 1934**

*Einfache Fahrkarten gelten für die Rückfahrt.*

Einkäuferkarten durch die Aussteller und die Messe-Direktion in Basel

**Betonbalken - Fabrik Oberrieden**  
**KARL OTTIKER**

Bureau Zürich **Hofwiesenstr. 44**, Telephon 61.260  
Fabrik in Oberrieden, Tel.: 924.330, Luzern, Tel. 3434



**Steg-Hohlkörper-Decke**

ohne Einschalung, System Ottiker Patent 116302, D. R. P. Gut isolierende, schallsichere Deckenkonstruktion. Schnelles einfaches Verlegen.

**Baubestandteile**

**norm** ab Lager  
lieferbar

Kellerfenster  
Kohleneinwürfe  
Schuhroste  
Schuhkratzeisen  
Teppichrahmen usw. | **helfen sparen.**

**metallbau ag**  
Albisrieden-Zürich - Telephon 39.909

**ERWIN MAIER, BERATENDER INGENIEUR SCHAFFHAUSEN**

Dipl. Ing. E.T. H., Mitglied S. I. A. u. A. S. I. C. Steigstrasse 51 - Telephon 16.56

**INGENIEUR-BUREAU**

Beratung, Projekte, Bauleitungen und Gutachten für Hoch- und Tiefbauten aller Art

**SPEZIALITÄT: EISENBETONBAU**



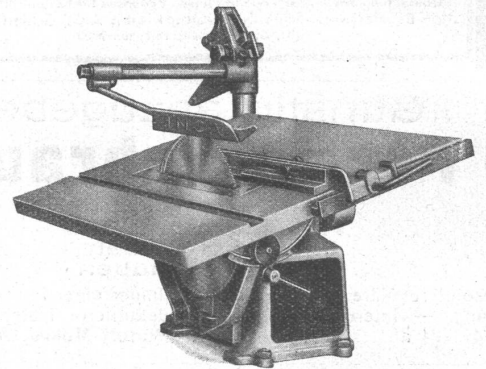


**Der Techniker . . .**  
 Sieht gut aus, das Haus: stabil, solid,  
 wird wohl auch innen so sein! . . .  
 . . . Donnerwetter: Leuchtanlagen,  
 modernster Amts-Anschluss, vorbildli-  
 che Warmwasserleitung u. Heizung . . .  
 Das Haus ist wirklich „auf der Hö-  
 he“!.. Nicht auf der Höhe aber -  
 sind die Preise! - Höchst sympathisch!  
 Das Alles - und noch viel mehr -  
 finden Sie im



**Hotel Habis-Royal**  
 ZÜRICH, BAHNHOF-PLATZ

## Eine preiswürdige Anschaffung

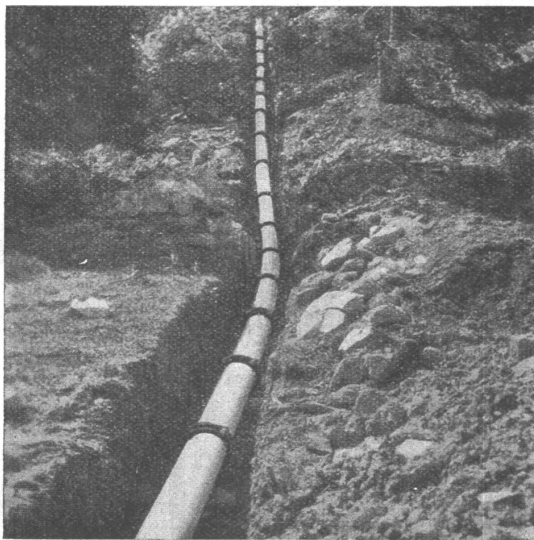


## INCA Präzisions-Kreissäge

Leicht auf alle Baustellen transportier-  
 bar / Vielseitige Verwendbarkeit / Klei-  
 ner Kraftverbrauch / Kleiner Raumbedarf

**Detailverkauf, Prospekte und Vorführung  
 durch die Grosseisenhandlungen, Werkzeug-  
 und Holzbearbeitungsmaschinen-Handlungen**

FABRIKANT:  
 INJECTA A.-G., TEUFENTHAL bei Aarau

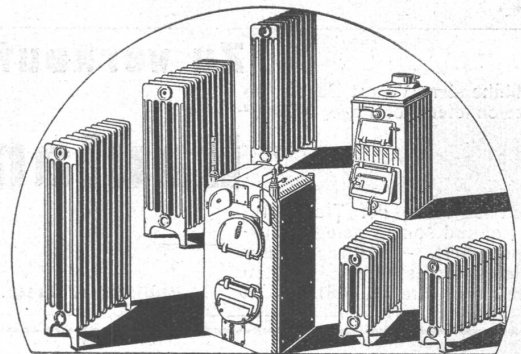


## Eternit-Druckrohre

Vereinfachen die Verlegungsarbeiten und garan-  
 tieren grösste Betriebssicherheit. Sie ermög-  
 lichen aber ausserdem bedeutende Ersparnisse.  
 Keine Korrosion — Keine Inkrustation.

Verlangen Sie Prospekt 779

**Eternit** Niederurnen Tel. 45.55



## ZENT

das Qualitätsmaterial  
 rein schweizerischer Herkunft

**Durchdachte Konstruktion  
 Bestes Spezial-Gusseisen  
 Sorgfältige Bearbeitung  
 Gewährleisten Dauerbeständigkeit u. billigen Betrieb**

Lieferung und Installation ausschliesslich  
 durch die Zentralheizungs-Installateure

**ZENT A.G. BERN**  
 (OSTERMUNDIGEN)

Verlangen Sie unsere Gratisprospekte