

Zeitschrift: Schweizerische Bauzeitung
Herausgeber: Verlags-AG der akademischen technischen Vereine
Band: 103/104 (1934)
Heft: 16

Werbung

Nutzungsbedingungen

Die ETH-Bibliothek ist die Anbieterin der digitalisierten Zeitschriften. Sie besitzt keine Urheberrechte an den Zeitschriften und ist nicht verantwortlich für deren Inhalte. Die Rechte liegen in der Regel bei den Herausgebern beziehungsweise den externen Rechteinhabern. [Siehe Rechtliche Hinweise.](#)

Conditions d'utilisation

L'ETH Library est le fournisseur des revues numérisées. Elle ne détient aucun droit d'auteur sur les revues et n'est pas responsable de leur contenu. En règle générale, les droits sont détenus par les éditeurs ou les détenteurs de droits externes. [Voir Informations légales.](#)

Terms of use

The ETH Library is the provider of the digitised journals. It does not own any copyrights to the journals and is not responsible for their content. The rights usually lie with the publishers or the external rights holders. [See Legal notice.](#)

Download PDF: 06.02.2025

ETH-Bibliothek Zürich, E-Periodica, <https://www.e-periodica.ch>

SCHWEIZERISCHE BAUZEITUNG

WOCHENSCHRIFT FÜR ARCHITEKTUR / INGENIEURWESEN / MASCHINENTECHNIK
REVUE POLYTECHNIQUE SUISSE

ORGAN DES SCHWEIZERISCHEN INGENIEUR- UND ARCHITEKTEN-VEREINS
UND DER GESELLSCHAFT EHEMAL. STUDIERENDER DER EIDG. TECHN. HOCHSCHULE
GEGRÜNDET 1883 VON ING. A. WALDNER / HERAUSGEGEBEN VON ING. C. JEGHER

Vereins-Mitglieder, beim Verlag: Schweiz 32 Fr.,
Ausland 40 Fr. jährl.; Nicht-Mitglieder: Schweiz
40 Fr.; Ausland 50 Fr., postamtlich abonniert
40 Fr. zuzüglich Gebühren. / Einzel-Nr. 1 Fr.

VERLAG CARL JEGHER, ZÜRICH
Dianastrasse 5 / Postcheck VIII 6110
Telephon: 34.507 ■ In Kommission
bei Rascher & Cie., Zürich u. Leipzig

Inserate durch die A.-G. der Unternehmungen
RUDOLF MOSSE, Zürich, Basel. / Die
vierspaltene Colonelzeile 50 Cts., Titelseite
80 Cts., ausländ. Anzeigen 60 Cts., Titelseite 1 Fr.

Asphalt-Emulsion A.-G., Zürich

Telephon: 58.866

Nüscherstrasse 30

Unternehmung für Asphaltarbeiten

OTIS-AUFZÜGE

Solide, kräftige Konstruktion — Geräuschloser Lauf

Telephon: 32.166

A. K. GEBAUER, FABRIK ZÜRICH

Birmensdorferstr. 273

GLASDACH

KITLOS MIT BLEIBANDEN

Ausführung auf Holz, Eisen und Beton
Umdecken gekitteter Glasdächer

JAKOB SCHERRER ZÜRICH 2

Allmendstrasse 5/7 Telephon 57.980



Taucher-Wasser-Arbeiten

W. STÄUBLI, INGENIEUR, ZÜRICH 3

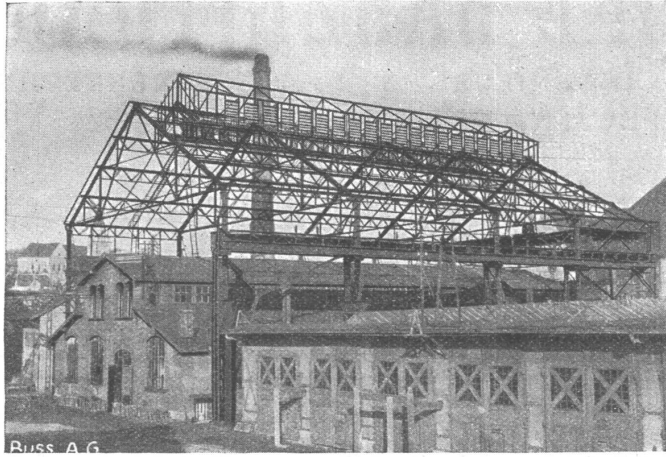
GRUBENSTRASSE 1-3

TELEPHON 56.633-35

HEIZUNG LÜFTUNG

TELEPHON 39205 BADENERSTRASSE 440

HEINRICH LIER
INGENIEUR
ZÜRICH



Stahlskelett eines Industriegebäudes,
ohne Betriebseinschränkung in
den alten Räumen montiert.

STAHL- HOCHBAU

**BUSS &
BASEL**

FRICK=GLASS Zürich-Altstetten

Spezial-Unternehmen

für

wasserdichte Beläge

auf

Flachdächern, Terrassen, Balkonen, in
Waschküchen und Badezimmern

Grundwasser- und Brückenisolierungen
Kork-Isolationen

la Referenzen

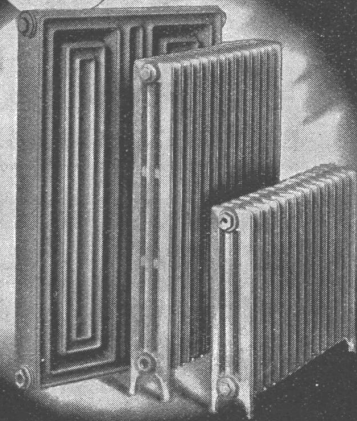
Fachberatung unverbindlich und kostenlos
TELEPHON 55.064

mehr Wärme

Die modernen Radiatoren

HELIOS und COLUMBUS

EISENWERK KLUS KLUS KT. SOLOTHURN



MAAG ZAHNRÄDER

Zahnräder und -Getriebe, jeder Art

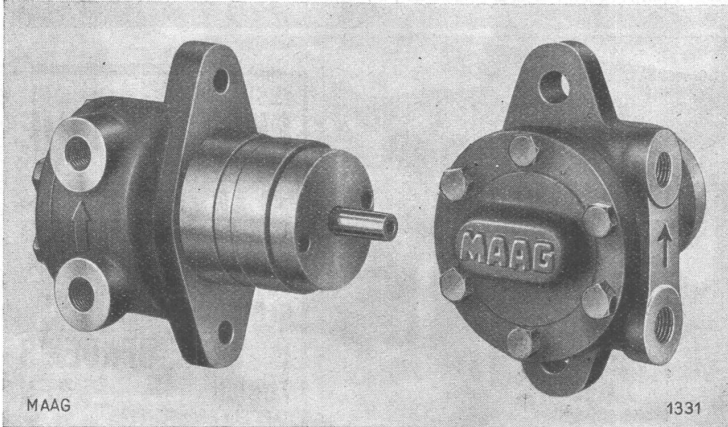
Präzisionszahnradpumpen für Schmie-
rung und für Förderung von heissen
und unterkühlten Flüssigkeiten
und Emulsionen

Hochdruckpumpen zum Betrieb von
Pressen, hydraul. Hebezeugen und für
Maschinenantriebe

Hochdruckpumpen zum Waschen von
Autos, Wagons, Schlächtereien etc.

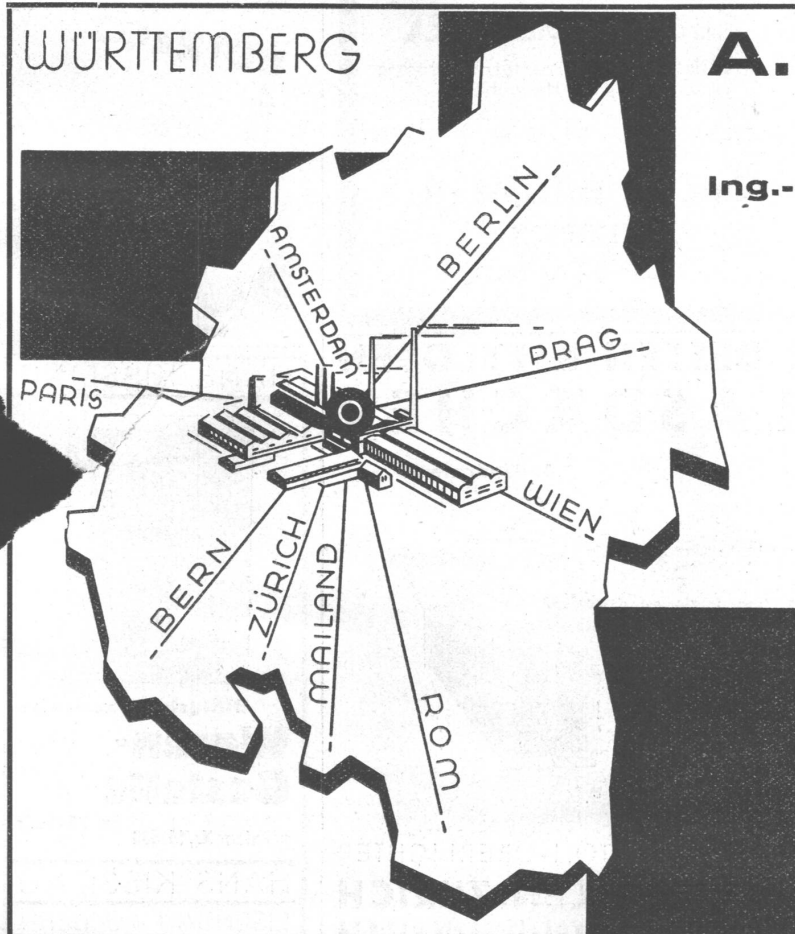
Geräuschlos laufende Pumpen für Oel-
feuerungs-Anlagen

Kesselspeisepumpen



Geräuschloslaufende MAAG-Zahnrad-Pumpe
für Oelfeuerungsanlagen in Wohngebäuden.

MAAG-ZAHNRÄDER AKTIENGESELLSCHAFT, ZÜRICH



A. STOTZ A.G.
STUTT GART
GEGR. 1860 / POSTFACH 215
VERTRETER FÜR DIE SCHWEIZ
Ing.-Büro MAX AEBI, ZÜRICH
POSTFACH BAHNHOF

TRANSPORT-ANLAGEN

Nahfördermittel für alle Industrien
Anlagen für fließende Fertigung
Kesselbeschickungsanlagen / Koh-
lentransportanlagen / Spezialität:
Schaukelförderer

GIESSEREI-EINRICHTUNGEN

Sandaufbereitungen / Sandförder-
anlagen / Sandstrahlanlagen / Guß-
putzereianlagen / Großflächenfilter
Wandertische / Handhängebahnen

GASWERKS- BETRIEBSEINRICHTUNGEN

Ausstoßmaschinen mit Planiervor-
richtung für horizontale Kammern
Koksbrech- und Siebanlagen / För-
deranlagen für Kohle und Koks
Schrägaufzüge



VENTILATIONEN

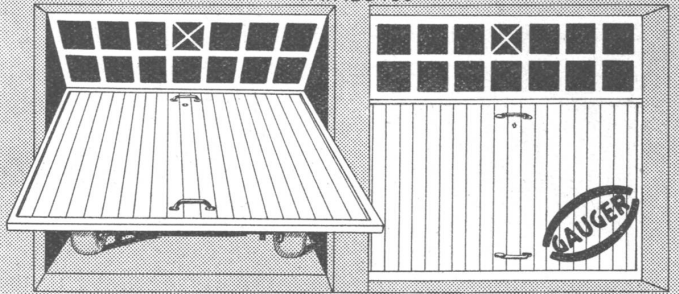
LUFTKONDITIONIERUNG (Lufterwärmung, -kühlung und -filtrierung)
KÜCHENVENTILATIONSANLAGEN - GARAGELÜFTUNGEN - LUFTFILTERANLAGEN

Ventilator A.-G., Stäfa-Zürich

Ausschliessliche Spezialfabrik

Hochschiebbare Klapplore

+ PAT. 120463



GAUGER & CO ZÜRICH

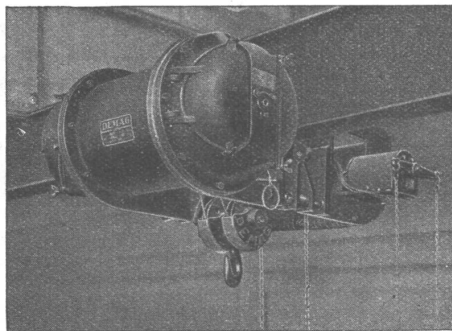
TECHNISCHE PHOTOGRAPHIE

SPEZIALITÄT:
ARCHITEKTUR-AUFNAHMEN

BAUSTADIEN, MASCHINEN
KATALOG-AUFNAHMEN
REPRODUKTIONEN

H. WOLF-BENDER'S
ZÜRICH **ERBEN**
KAPPELERGASSE 16

PATENTE
ERWIRKT VON **H. KIRCHHOFFER**
ZÜRICH LOEWENSTR. 51



„Kurze Katze“, für Kurven bis 3 m Radius.

DEMAG

ELEKTROZÜGE

Spezialausführung „Kurze Katze“, grösste Ersparnis an Bauhöhe.

HEBEZEUGE VON WELTRUF

ING. G. BÄUMLIN
LUZERN

TELEPHON Nr. 20040

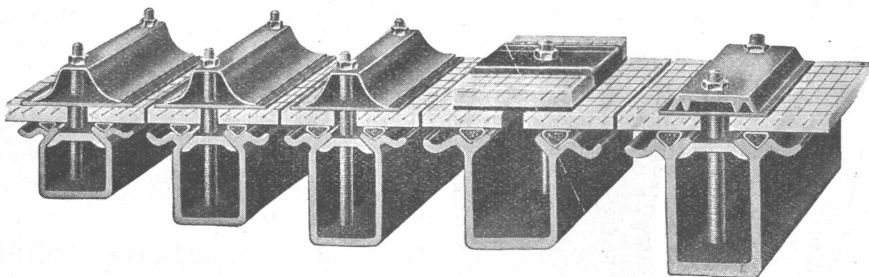
NOTZ & CO.
BIEL



WEMA DIE BESTEN KITTLOSEN GLASDÄCHER

⊕ Patent

Auslandpatente

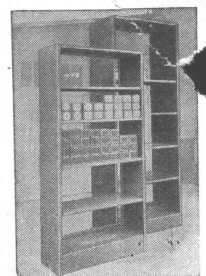


FABRIK KITTLOSER GLASDÄCHER
SYSTEM „WEMA“

UND BEGEH- UND BEFAHRBARER GLASEISENBETON-OBERLICHTER

MARTIN KELLER & CO., WALLISELLEN-ZÜRICH
INHABER: MARTIN KELLER & HARTWIG HUBNER TEL. WALLISELLEN 932.114

HANS KISSLING



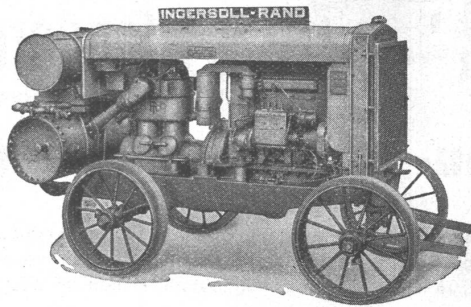
Billigste neuzeitliche

Waren-Gestelle

in Metall

⊕ Patent Nr. 161530

HANS KISSLING
EISENBAU AG BERN



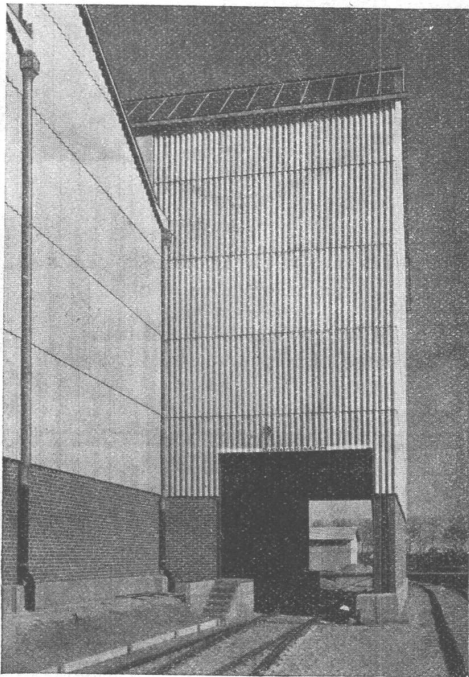
Rohölkompessor
20/26 PS.

Ingersoll-Rand

KOMPRESSOREN und DRUCKLUFTWERKZEUGE

sind **unerreicht** in Leistung, Lebensdauer und Wirtschaftlichkeit. Ein kostenloser, unverbindlicher Versuch wird auch Sie überzeugen.

ROBERT AEBI & CIE., A. G., ZÜRICH
Ingenieurbureau-Maschinenfabrik Telephon 31.750

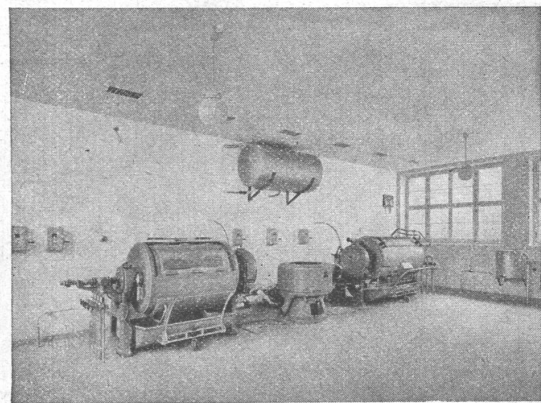


Eternit-Wellplatten

Für Eindeckung und Verkleidung von Hallenbauten. Grosse Festigkeit, Dauerhaftigkeit, Rostfreiheit. Gute architektonische Wirkung.

Verlangen Sie Prospekt 479

Eternit Niederurnen Tel. 45.55



Ad. SCHULTHESS & Co, ZÜRICH

Wäschereimaschinenfabrik

bauen seit über 30 Jahren:

Waschmaschinen

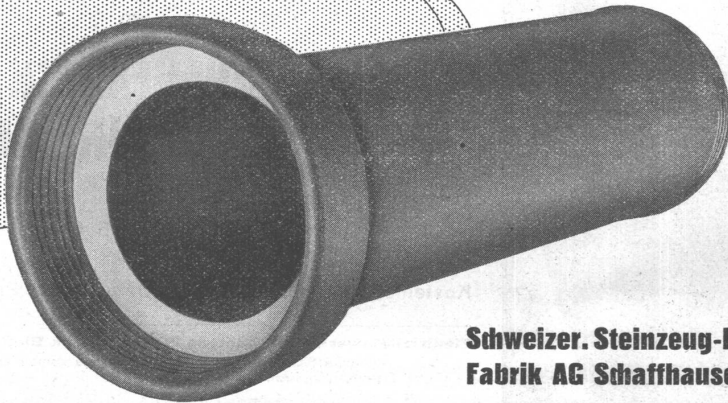
Zentrifugen

Glättemaschinen

Dampfabsaugemangen

Trockenapparate

aller Grössen, Heizung- u. Antriebsarten, für Wohnhäuser, Hotels, Spitäler und Heilanstalten



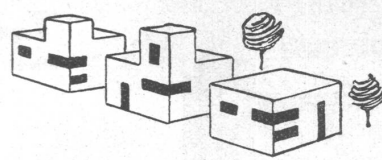
STEINZEUG

hohsäurefest
frostsicher
glatte Oberfläche
höchster Widerstand gegen Abschleif
hohe Druckfestigkeit

Schweizer. Steinzeug-Röhren-
Fabrik AG Schaffhausen

Steinzeugfabrik Embrath AG
Embrath

Verwendet Schweizerprodukte



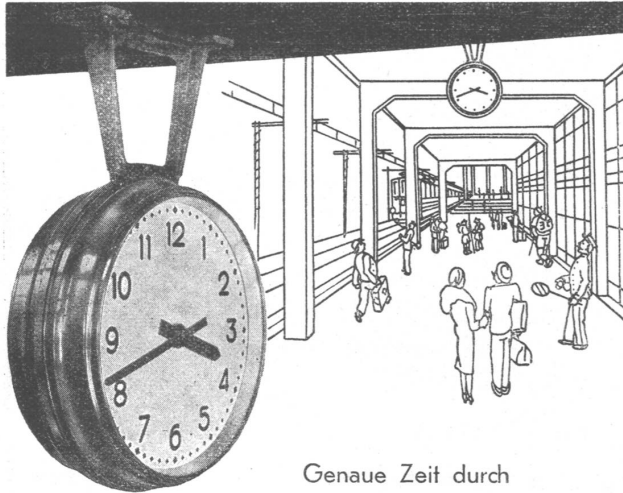
Standard

Bau- u. Isolierplatten
sind unübertroffen

zelothen sich aus durch: Homogenität, feuerhemmend, vorzügl. Putzträger, Isolierend gegen Kälte, Wärme und Schall, rasche Verlegungsmöglichkeit, Bauen im Winter.

Jede Auskunft erteilt gerne die

Bau- und Isolierplattenfabrik A.-G. Stäfa TELEPHON No. 930.270



Genauere Zeit durch

INDUCTA-Zentraluhren-Anlagen

die unabhängig von einer fremden Steuerstromquelle sind

LANDIS & GYR A G ZUG

In 647



die anerkannt beste Lackfarbe der Welt.
Hochglänzend und Matt

Generalvertreter für die Schweiz:
C. Hässig, St. Albanvorstadt 12, Basel.

Bestuhlungen



in jeder Art
und für jeden Zweck

A.G. Möbelfabrik Horgen-Glarus
in Horgen

Gegr. 1882 - Telephon 924.603



In- und Auslandspatente
Gegründet 1850

MASCHINENFABRIK JONNERET FILS AINÉ GENÈVE

Beste Lösung aller vorkommenden Aufgaben für Rechenreinigung in Hoch- und Niederdruckkraftwerken

Kostenlose Beratung und Ausarbeitung von Projekten

Elektrizitätswerke des Kantons Zürich - Werk Dietikon
Vollautomatische Rechenreinigungsmaschine kombiniert mit 6 t-Dammbacken-Kran