

**Zeitschrift:** Schweizerische Bauzeitung  
**Herausgeber:** Verlags-AG der akademischen technischen Vereine  
**Band:** 103/104 (1934)  
**Heft:** 18

## Werbung

### Nutzungsbedingungen

Die ETH-Bibliothek ist die Anbieterin der digitalisierten Zeitschriften. Sie besitzt keine Urheberrechte an den Zeitschriften und ist nicht verantwortlich für deren Inhalte. Die Rechte liegen in der Regel bei den Herausgebern beziehungsweise den externen Rechteinhabern. [Siehe Rechtliche Hinweise.](#)

### Conditions d'utilisation

L'ETH Library est le fournisseur des revues numérisées. Elle ne détient aucun droit d'auteur sur les revues et n'est pas responsable de leur contenu. En règle générale, les droits sont détenus par les éditeurs ou les détenteurs de droits externes. [Voir Informations légales.](#)

### Terms of use

The ETH Library is the provider of the digitised journals. It does not own any copyrights to the journals and is not responsible for their content. The rights usually lie with the publishers or the external rights holders. [See Legal notice.](#)

**Download PDF:** 30.01.2025

**ETH-Bibliothek Zürich, E-Periodica, <https://www.e-periodica.ch>**

# SCHWEIZERISCHE BAUZEITUNG

WOCHENSCHRIFT FÜR ARCHITEKTUR / INGENIEURWESEN / MASCHINENTECHNIK  
REVUE POLYTECHNIQUE SUISSE

ORGAN DES SCHWEIZERISCHEN INGENIEUR- UND ARCHITEKTEN-VEREINS  
UND DER GESELLSCHAFT EHEMAL. STUDIERENDER DER EIDG. TECHN. HOCHSCHULE  
GEGRÜNDET 1883 VON ING. A. WALDNER / HERAUSGEGEBEN VON ING. C. JEGHER

Vereins-Mitglieder, beim Verlag: Schweiz 32 Fr.,  
Ausland 40 Fr. jährl.; Nicht-Mitglieder: Schweiz  
40 Fr.; Ausland 50 Fr., postamtlich abonniert  
40 Fr. zuzüglich Gebühren. / Einzel-Nr. 1 Fr.

VERLAG CARL JEGHER, ZÜRICH  
Dianastrasse 5 / Postcheck VIII 6110  
Telephon: 34.507 ■ In Kommission  
bei Rascher & Cie., Zürich u. Leipzig

Inserate durch die A.-G. der Unternehmungen  
RUDOLF MOSSE, Zürich, Basel. / Die  
viergespaltene Colonelzeile 50 Cts., Titelseite  
80 Cts., ausl. Anzeigen 60 Cts., Titelseite 1 Fr.

**A.G. Adolf Guggenbühl, Zürich-Altstetten** Ingenieurbureau und Unternehmung

**WASSER** - Versorgung seit 1869  
Tiefbau Abwasser - Klärung

Flurstrasse 71  
Tel. 55313

Vorarbeiten und Projekte benötigen Zeit. Lassen Sie sich nicht durch unhaltbare Verhältnisse überraschen!

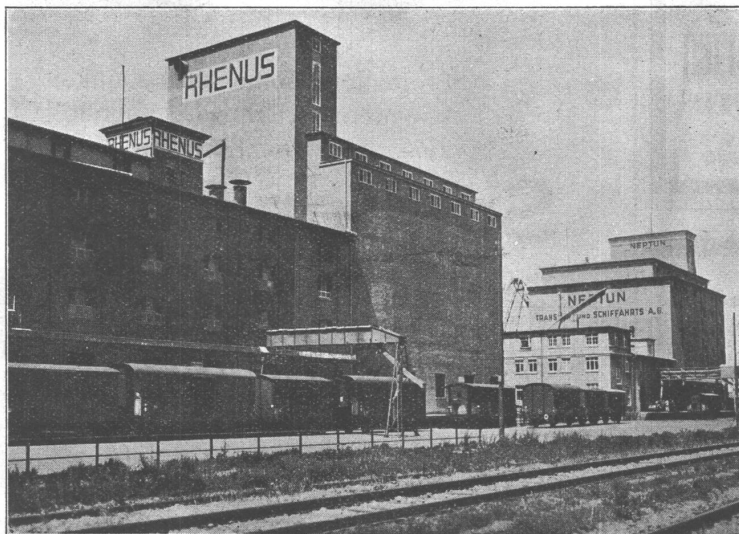
**ORIGINAL STREBEL**

Kessel und Radiatoren  
FÜR ZENTRALHEIZUNGEN

BUREAUX: Rothrist (Aargau) — Zürich (Torgasse 2)

## Ed. Züblin & Co<sup>ie</sup> A.-G., Zürich-Basel

Hoch- und Tiefbauunternehmung  
Ingenieure



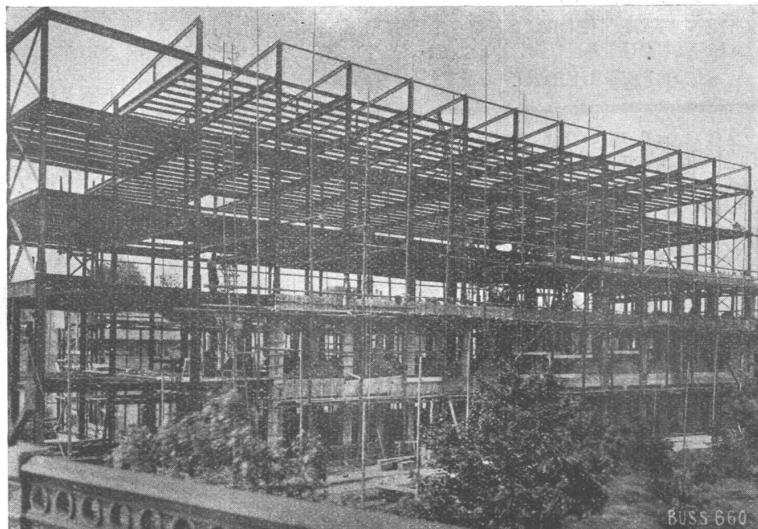
Getreidesilos und Lagerhäuser der Rhenus A.-G. und Neptun A.-G.  
Im Rheinhafen in Basel.

**Ausführung  
von Hoch- und Tiefbauten**

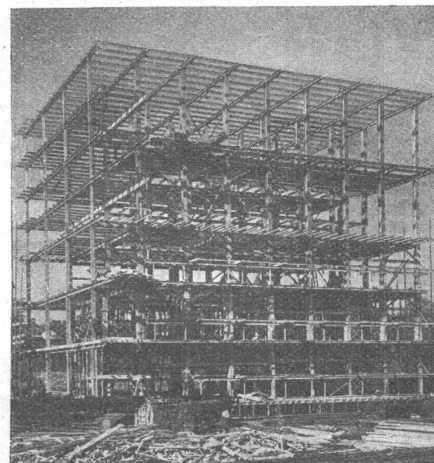
### Spezialitäten:

Eisenbetonpfahlrammungen  
Brücken in Beton und Eisenbeton  
Silos und Lagerhäuser  
Kläranlagen System Züblin  
Wasserbauten und Foundationen  
Tiefbohrungen  
Taucherarbeiten

# STAHLHOCHBAU BUSS & BASEL



Stahlskelett des Hallenschwimmbad Viadukt in Basel



Elektrisch geschweisstes Stahl-Skelett des Bahnhofkühlhauses Basel

**Schweiz. Lichtpausanstalten A.-G., Zürich**  
 vormals Hatt & Cie. - Zähringerstrasse 55 (beim Central)  
**Vervielfältigungen jeder Art**  
 Reichhaltiges Lager in allen technischen Papieren

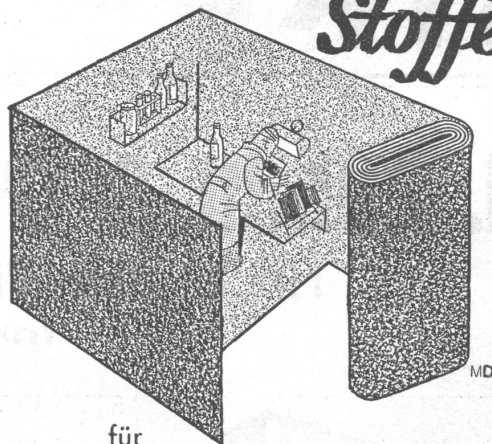
**Betonbalken - Fabrik Oberrieden**  
**KARL OTTIKER**  
 Bureau Zürich **Hofwiesenstr. 44**, Telephon 61.260  
 Fabrik in Oberrieden, Tel.: 924.330, Luzern, Tel. 9494



**Steg-Hohlkörper-Decke**  
 ohne Einschalung, System Ottiker  $\oplus$  Patent 116302, D. R. P. Gut isolierende, schallsichere Deckenkonstruktion. Schnelles einfaches Verlegen.

**DRUCKSACHEN A.-G. JEAN FREY, ZÜRICH**

## Dunkelkammer-Stoffe



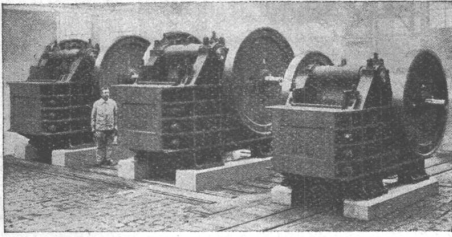
für Projektionsräume und Dunkelkammern. Hier wird Qualität zum absoluten Erfordernis.

**Schoop & Co.**  
 Zürich 1, Usterstraße 5, Telephon 34.610

**55 JAHRE ERFAHRUNG**

PATENTANWÄLTE

**E. BLUM & Co. ZÜRICH**



# BAUMASCHINEN

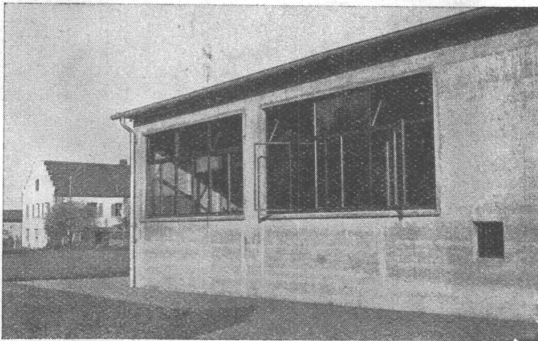
für alle Anwendungsgebiete liefern  
als Spezialität in besten Konstruk-  
tionen zu zeitgemässen Preisen

## ROBERT AEBI & CIE., A.-G., ZÜRICH

Telephon 31.750

Ingenieurbureau — Maschinenfabrik

Telephon 31.750



## Fermetic- Stahlfenster

für moderne Wohn-  
und Zweckbauten mit  
Drei-Anschlag-System

**Verwo A.G. Pfäffikon (Schwyz)**

Stahlfensterfabrikation

Mustermesse Basel, Halle VI, Stand 849

Die künstliche Holz Trocknung wird von Bau- und Möbelschreinerereien noch viel zu wenig angewendet, trotz ihrer verhältnismässig geringen, bald amortisierten Kosten und großen Vorzüge. Künstliche Holz Trocknung spendet in sehr kurzer Zeit gut getrocknetes, rißfreies Schnittholz aller Holzarten und ermöglicht einen raschen Umsatz des Holzlagers, bringt also große Einsparungen

# SULZER

Gebrüder Sulzer Aktiengesellschaft Winterthur



## Glasdächer Dachoberlichter

in kifflosen + Systemen „Kully“

Glasdachwerke

**Simon Kully, Olten**

Dipl.-Ingenieur E. T. H.

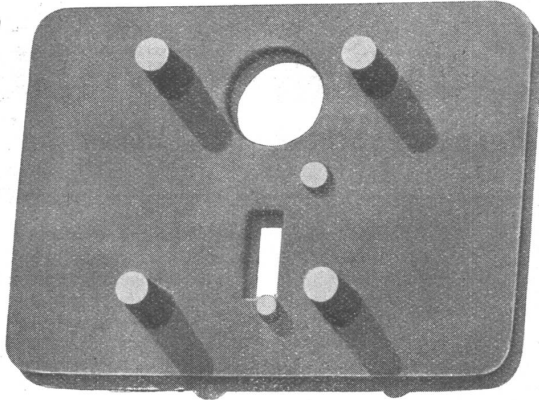
Ältestes Spezialgeschäft  
Eigenes Ingenieurbureau

Gegründet 1854  
Telephon 20.56

# PALTOX

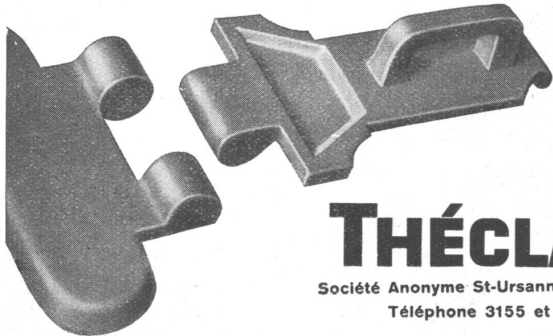
Das elastische Asphaltprodukt speziell geeignet zur Dichtung von Fugen  
**Fabrikanten: MEYNADIER & CIE., A.-G., ZÜRICH Tel.: 58.620**

MD



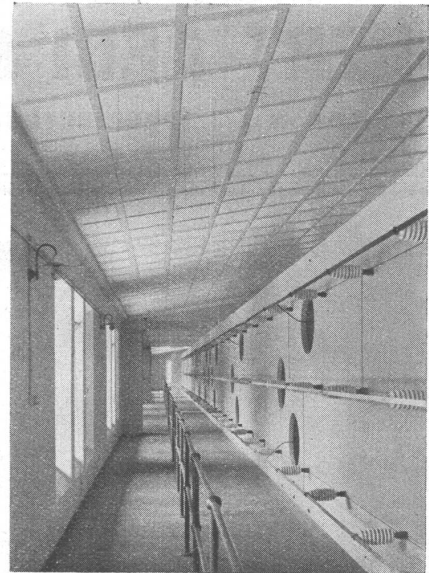
**Diese Schloss-Teile sind Warmpressarbeit**

Die grössere mechanische Widerstandsfähigkeit des warmgepressten Metalls ist hier von Vorteil. Warmpress-Stücke sind aber auch besonders billig, weil ihre Herstellung in Augenblicken möglich ist. Verlangen Sie Offerte.



## THÉCLA

Société Anonyme St-Ursanne  
 Téléphone 3155 et 3156



## GEA-INNENBAUPLATTE

Hervorragend feuerisolierend  
 Leicht zu bearbeiten und streichfähig

Verlangen Sie Prospekt 1679

**Eternit** Niederurnen Tel. 45.55

**STUMM, MOHLER & CIE**  
**BASEL**  
 (DREISPITZ)  
 NACHFOLGERIN DER SPERRHOLZ A.-G.

LIEFERN ALS SPEZIALITÄTEN:

**ISOLAN** HOLZFASERPLATTEN  
 porös . . . . . 12 und 7 mm bis 3200×1220 mm  
 Halbhart . . . . . 7 mm bis 3200×1220 mm  
 Pressholz . . . . . 4 mm bis 3200×1220 mm

**IBUS** TISCHLERPLATTEN  
 Block u. Stäbchen 11—35 mm bis 1750×5300 mm  
 Ocoumé . . . . . 4—11 mm bis 3200×1520 mm  
 Erle . . . . . 4—11 mm bis 2700×1520 mm

# Schweiz. Sprengstoff A.G. Cheddite & Dynamit

Fabriken in Liestal und Isleten (Kt. Uri) Bureau in Liestal Telephon 182  
Telegr.-Adr.: Cheddite Liestal

liefert die bewährten

**Sicherheitssprengstoffe:** { **Gelatine Telsit, Spezial Gelatine Telsit, Cheddite und Gelatine Cheddite, sowie ungefrierbare Dynamite und Sprenggelatine**

Prima Sprengkapseln in Kupfer und Aluminium, Zündschnüre und Zubehör

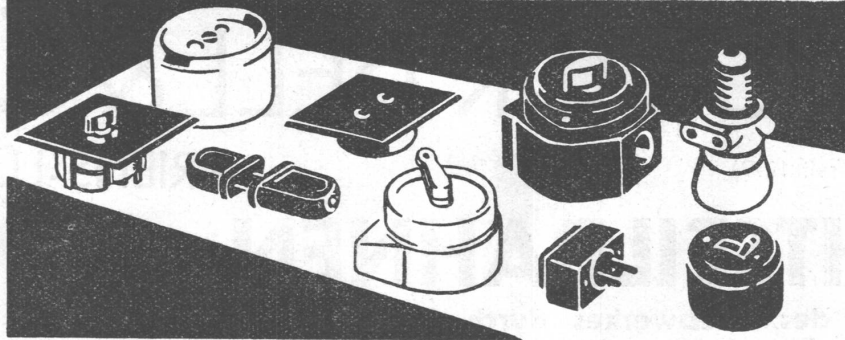
Generalvertreter für die französische Schweiz: **Petitpierre Fils & Cie., Neuchâtel**

# ADOLF FELLER A.-G. HORGEN

## FABRIK ELEKTRISCHER APPARATE



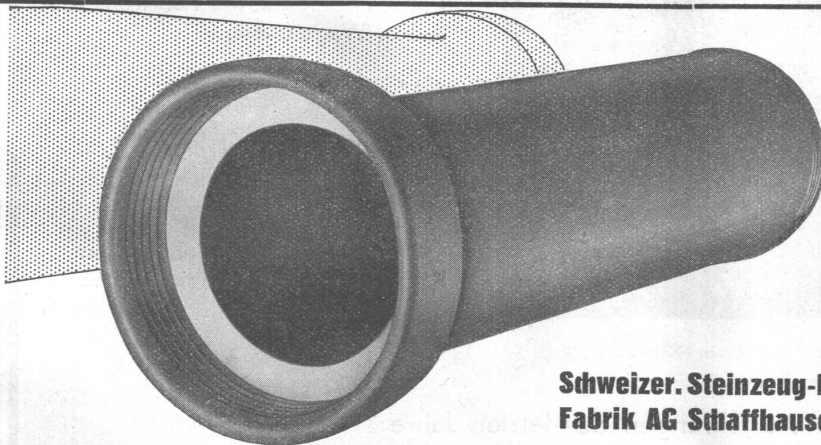
Liefert nur an  
Elektrizitätswerke u.  
an konzessionierte  
Unternehmungen!



Genormtes Einheits-  
material bewährter  
schweizerisch. Qua-  
litätsarbeit, mit dem  
ASEV-Prüfzeichen  
versehen!

WASSERVERSORGUNG, TIEFBAU  
ABWASSERREINIGUNG  
BERATUNG, PROJEKTE, BAULEITUNG

DIPL. ING. M. WEGENSTEIN, ZÜRICH  
ING.-BUREAU RÄMISTR. 8 TEL. 22.927



# STEINZEUG

hochsäurefest  
frostsicher  
glatte Oberfläche  
höchster Widerstand gegen Abstriff  
hohe Druckfestigkeit

Schweizer. Steinzeug-Röhren-  
Fabrik AG Schaffhausen

Steinzeugfabrik Embrach AG  
Embrach

# PRADER & CIE. AG

INGENIEURE

ZÜRICH

Waisenhausstrasse 2

TELEPHON 37046

Projektierung und Bau von:  
WASSERKRAFTANLAGEN  
EISENBAHNEN

STOLLEN- UND TUNNELBAUTEN  
GUNIT-ARBEITEN  
STRASSENBAU

Ausgeführt an der

**Drahtseilbahn**

**Schwyz-Stoos:**

**Unterbauarbeiten  
des Tracés und der Stationen**

A.-G. der Maschinenfabrik von

# THEODOR BELL & CO.

(Seilbahnbau seit 1877)

KRIENS-LUZERN

## DRAHTSEILBAHNEN

mit Steuerung des Triebwerkes durch Maschinist  
oder elektrischer Fernsteuerung von den Wagen aus



Drahtseilbahn Schwyz-Stoos — Bergstation mit den beiden Mythen

Standseilbahnen für Personenbeförderung mit hoher Leistungsfähigkeit.

Kleinseilbahnen mit Bedienung durch nur 1 bis 2 Mann für Hotels, Kurhäuser, Sanatorien, Villen etc.

Seilbahnen für Material- und Rohrtransporte, sowie Fuhrwerke, Autos, Wagons etc.

Seilwinden für Bauten, Industrien, Berg- und Kraftwerke.

Seilbahnen mit unterirdischer Seilführung auf städtischen Strassen etc.

Umbau bestehender Bergbahnen auf höhere Leistungsfähigkeit und billigeren Betrieb.

Einige unserer Seilbahn-Ausführungen der letzten Jahre:

**Zwölf der schwersten und leistungsfähigsten Seilbahnen für Japan**, worunter solche mit Wagen für je 160, 180 und 200 Personen.

**Triest-Opcina**, schwere Seilbahn zur Beförderung von je zwei grossen Tramwagen, an Stelle der früheren Zahnradbahn.

**Chantarella-Corviglia**, für Berg- und Wintersport auf 2500 m Höhe, Fahrlänge: 1652 m, Höhendifferenz: 480 m, grösste Steigung: 46 %, Wagen für 60 Personen mit Ski.

**St. Moritz-Chantarella**, sowie **Schönegg-Zugerberg**, Umbau dieser zwei schweren, ursprünglich von uns erstellten Seilbahnen auf höhere Leistung und Fernsteuerung des Triebwerkes von den Wagen aus, zwecks Verbilligung und Modernisierung des Betriebes.

**Stansstad-Fürigen**, billige Kleinseilbahn mit Fernsteuerung, Fahrlänge: 381 m, Höhendifferenz: 213 m, Steigung: 53 bis 73 %, Wagen für 20 Personen, bisherige Tagesleistung bis über 2000 Personen.

**Schwyz-Stoos**, steile, kurvenreiche Bahn in schwierigstem Felsgelände, für Jahresbetrieb, insbesondere Wintersport, mit Anhäng-Güterwagen. (Vergl. Beschreibung in diesem Heft!).