

Zeitschrift: Schweizerische Bauzeitung
Herausgeber: Verlags-AG der akademischen technischen Vereine
Band: 103/104 (1934)
Heft: 18

Werbung

Nutzungsbedingungen

Die ETH-Bibliothek ist die Anbieterin der digitalisierten Zeitschriften. Sie besitzt keine Urheberrechte an den Zeitschriften und ist nicht verantwortlich für deren Inhalte. Die Rechte liegen in der Regel bei den Herausgebern beziehungsweise den externen Rechteinhabern. [Siehe Rechtliche Hinweise.](#)

Conditions d'utilisation

L'ETH Library est le fournisseur des revues numérisées. Elle ne détient aucun droit d'auteur sur les revues et n'est pas responsable de leur contenu. En règle générale, les droits sont détenus par les éditeurs ou les détenteurs de droits externes. [Voir Informations légales.](#)

Terms of use

The ETH Library is the provider of the digitised journals. It does not own any copyrights to the journals and is not responsible for their content. The rights usually lie with the publishers or the external rights holders. [See Legal notice.](#)

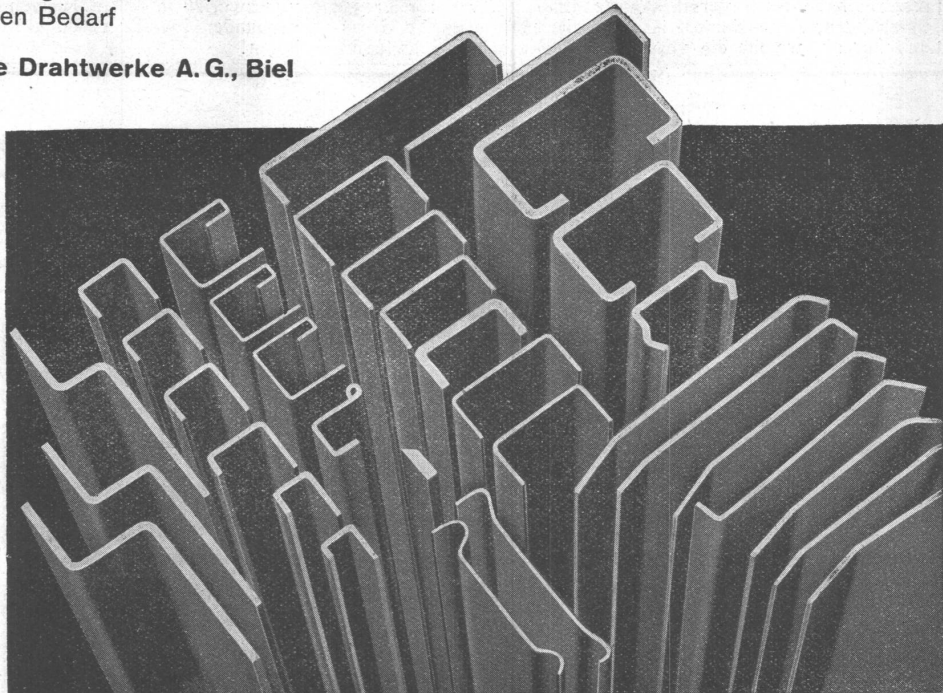
Download PDF: 30.01.2025

ETH-Bibliothek Zürich, E-Periodica, <https://www.e-periodica.ch>

Spezial-Profile für Bauzwecke

in kuranten Formen und nach Zeichnungen oder Mustern, in erstklassiger Ausführung und Qualität, liefern für den sich stets mehrenden Bedarf

Vereinigte Drahtwerke A. G., Biel



MD

Gesellschaft der L. von Roll'schen Eisenwerke, Gerlafingen

Gegründet 1823

Werk „Giesserei Bern“

Gegründet 1823

in Bern

Konstruktionswerkstätten,
Eisengiesserei



Seilbahn Parsenn, Davos,
gebaut in zwei Sektionen von 1200 und 1893 m Länge.

Standseilbahnen

Hebezeuge
Schützenanlagen und
Wehreinrichtungen
Eisenbahnmaterial
Zahnradbahnmaterial
Kabelbaggeranlagen
Allgem. Maschinenbau



Telegramme: Giesserei Bern
Telephon: 25.066

Die **Autophon-Lautsprecheranlagen** eignen sich besonders für Telefonrundsprach-, Grammo- und Mikrofonübertragungen anlässlich sportlicher Veranstaltungen und grosser Versammlungen, sowie für Hotels und Spitäler. Naturgetreue Wiedergabe, einfache Bedienung, leichte Transportierbarkeit und grösste Rentabilität sind die anerkannten Vorzüge dieser Anlagen. Das Mikrofon, das je nach Verwendungszweck gewählt werden kann, verwandelt die akustischen Schwingungen in elektrische und gibt sie an den Verstärker weiter, der einen Bereich von sieben Oktaven beinahe ideal verstärkt. Die Endstufe, die für grosse Leistungsabgabe dimensioniert ist, gibt die Energie an die Grosslautsprecher ab, welche die verstärkten elektrischen Schwingun-

gen wieder in akustische umwandeln. Die Autophon-Anlagen haben sich unter anderem bei den Skirennen in Andermatt und bei den FIS-Rennen in St. Moritz vorzüglich bewährt.

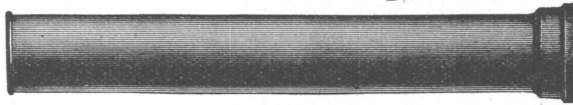
«Ein wirkliches, modernes, technisches **Brückenwunder**» nennt ein Baublatt die «Hängebrücke von La Caille» (vergl. SBZ Bd. 90, S. 113, Bd. 92, S. 53, 1927/28). Allerdings ein Wunder: eine neue Betonbogenbrücke und eine alte Hängebrücke, die sich offenbar im geistigen Auge des Reporters superponieren, denn «zwei Gruppen von zwölf Kabeln ruhen auf jedem der Enden von zwei 20 m hohen Türmen, unter sich durch einen Steinbogen verbunden». — Zum Glück ist der Nachdruck des Artikels verboten!



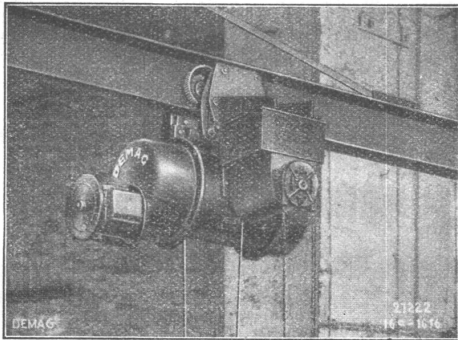
ING. MAX GREUTER & CIE. ZÜRICH 8
 INJEKTIONS- UND GUNIT-ARBEITEN INGENIEUR-BUREAU

SCHLEUDERGUSS - MUFFENROHREN

5 Meter Baulänge



KÄGI & CO., WINTERTHUR



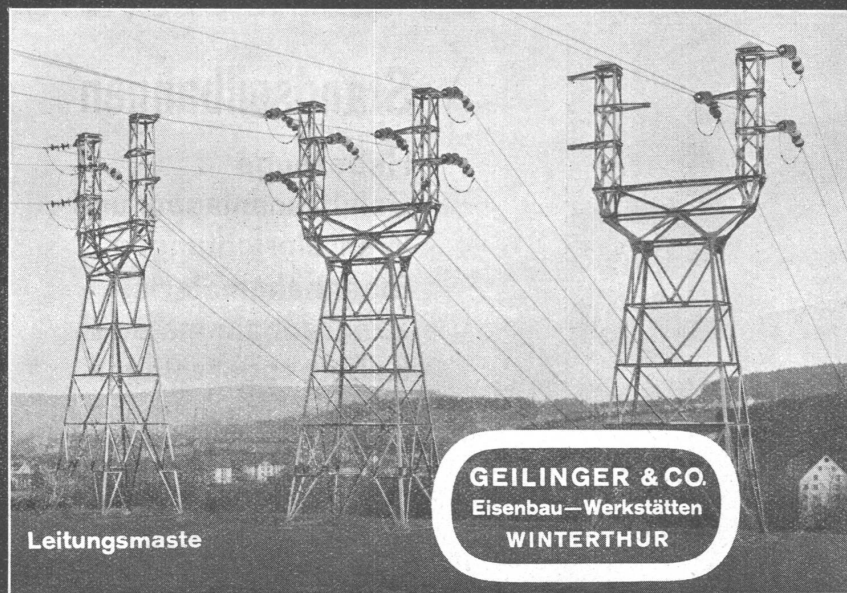
„Feingang“-Demagzug

DEMAG

ELEKTROZUG
 mit Feingang

hebt und senkt bei Drehstrom sehr rasch und ganz langsam. Unentbehrlich für Giessereien und exakte Montage-Arbeiten.

ING. G. BÄUMLIN
LUZERN



Leitungsmaste

GEILINGER & CO.
 Eisenbau-Werkstätten
 WINTERTHUR

TECHNISCHE PHOTOGRAPHIE

SPEZIALITÄT:
ARCHITEKTUR-AUFNAHMEN

BAUSTADIEN, MASCHINEN
 KATALOG-AUFNAHMEN
 REPRODUKTIONEN

H. WOLF-BENDER'S
 ZÜRICH ERBEN
 KAPPELERSGASSE 18

PATENTTE
 ERWIRKT **H. KIRCHHOFER**
 ZÜRICH LOEWENSTR. 51

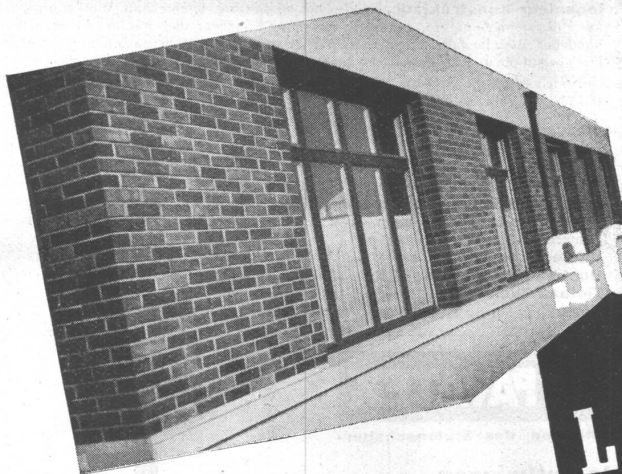


Hch. Bertrams A-G
KOESSENSTR. 10J Basel 13 TEL. SAER. 44.00

Keim sche
MINERALFARBEN

wetterfest und lichtecht, seit 50 Jahren anerkannt bestes Material für farbige Fassaden. Man hüte sich vor Nachahmungen

CHR. SCHMIDT SÖHNE
 Zürich 5 Hafnerstrasse 47



**SCHWEIZER
KLINKER**
**LAUPER
KLINKER**
LAUPER & CIE PIETERLEN

ATELIER HÄUSLER

FRICK-GLASS
Zürich-Altstetten

Spezial-Unternehmen

für

wasserdichte Beläge

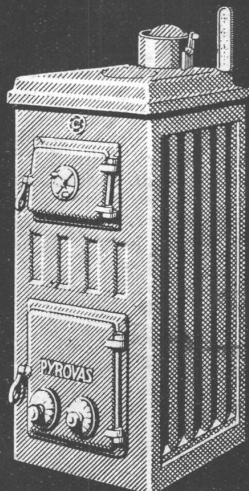
auf

Flachdächern, Terrassen, Balkonen, in
Waschküchen und Badezimmern

Grundwasser- und Brückenisolationen
Kork-Isolationen

1a Referenzen

Fachberatung unverbindlich und kostenlos
TELEPHON 55.064



sofort lieferbar

Helios die modernen Radiatoren

Pyrovas der neue Heizkessel

Eisenwerk Klus

S.T.S. Schweizer. Technische Stellenvermittlung
Service Technique Suisse de placement
Servizio Tecnico Svizzero di collocamento
Swiss Technical Service of employment

ZÜRICH, Tiefenhöfe 11 — Telefon: 35.426 — Telegramme: INGENIEUR ZÜRICH.
Für Arbeitgeber kostenlos. Für Stellensuchende Einschreibgebühr 2 Fr. für 3 Monate.
Bewerber wollen Anmeldebogen verlangen. Auskunft über offene Stellen und Weiterleitung von Offerten erfolgt nur gegenüber Eingeschriebenen.

Maschinen-Abteilung.

- 213 **Techniker**, mögl. mit Kenntnis Lastwagenbau, perfekt Stenographie u. Maschinenschreiben, Deutsch u. Französisch, für Ausarbeitung techn. Protokolle, Rapporte etc. Alter bis 30 Jahre. Schweiz.
- 215 **Betriebs-Ingenieur**, absolut selbständig, für Cellulose- und Papierfabrik der Schweiz. Alter 30 bis 40 Jahre.
- 223 **Maschinen- od. Elektro-Ingenieur**, z. fabriktionsr. Ausarbeitung v. Ideen über Neukonstrukt. im Apparatebau. Spesen u. Verdienst zu teilen. Nähe Zürich.

225 **Ingenieur-Konstrukteur**, erfahr., mit mehrjährig. feinmechan. Werkstattpraxis, auf Präzisions-Apparate, befähigt, auf Grund eigener und fremder Ideen u. vorhandener Modelle fabriktionsreife Werkstattzeichnungen herzustellen. Erfahrung in Fabrikation u. Kalkulation erwünscht. Sofort, vorübergehend. Zürich.
Es sind noch offen die Stellen: 193, 207, 209, 211 (siehe Nr. 17 vom 28. April), sowie 183 (Nr. 16 vom 21. April).

Bau-Abteilung.

- 240 **Ingenieur** universit. Génie civil, ayant au moins 5 ans pratique bureau d'études constr. métallique, particul. exécution constr. métalliques modernes, connaissant à fond construct. soudée. Näheres durch die S. T. S.
- 244 **Tiefbau-Techniker od. Bau-Ing.**, jüngerer, guter Zeichner, mit einiger Praxis Strassenbau und Kanalisation, vorläufig ca. 1 Jahr auf Bauverwaltung deutsche Schweiz. Eintritt Mai oder Juni.
- 248 **Bautechniker** od. Architekt, zur Aushilfe. Architektur-Bureau Ostschweiz.
- 250 **Hochbau-Techniker**, mit Praxis, für Bureau. Sofort. Arch.-Bur. Ostschweiz.
- 252 **Tiefbau-Techniker** (stellenlos), für Strassenbau. Sofort. Kt. Zürich.
Es sind noch offen die Stellen: 206 (21. April) und 228 (28. April)



SCHWEIZER ISOLIER-BAUPLATTEN PAVATEX

Lärm- und Schwingungsdämpfung des Stufenschaltergehäuses und Ventilators,

Unterzentrale Bottmengen

ausgeführt durch: Dipl. Arch. David Suter, Zürich.

PAVAG AG. VERKAUFSBUREAU ZÜRICH



ETZELWERK

Die ETZELWERK A.-G. eröffnet den Wettbewerb über die Ausführung der Bauarbeiten für die

Staumauer

17 000 m³ Erd- und Felsaushub
28 000 m³ Beton und Mauerwerk

Pläne und Uebernahmebedingungen liegen auf dem Bureau der Bauleitung in Pfäffikon (Schwyz) und dem Baubureau in Einsiedeln (Nordstrasse) zur Einsichtnahme auf, wo auch die Eingabeformulare bezogen werden können.

Die Pläne werden auf Wunsch gegen Einzahlung von 10 Fr. auf Postcheckkonto VIII/20001 abgegeben. Der Betrag wird nicht rückerstattet.

Eine gemeinsame Besichtigung der Baustelle findet am 14. Mai 1934 statt. Treffpunkt Staumauer (linkes Ufer) um 10 Uhr 30.

Angebote mit der Aufschrift „Staumauer“ sind am 9. Juni 1934 an die Etzelwerk A.-G., in Pfäffikon (Schwyz) einzu-reichen. Sie bleiben bis 31. August 1934 verbindlich.

Gesucht:

Fabrikations- und Handelsunternehmen sucht als Stütze der Direktion **jungen Ingenieur oder Techniker.**

Bevorzugt Bewerber mit gründlichen Kenntnissen der autogenen Schweissttechnik, Maschinenteknik event. des Bau-faches, drei Landessprachen. — Anmeldungen unter Angabe bisheriger Tätigkeit, Referenzen, Gehaltsansprüche, Bildbeilage unter Chiffre Z. A. 1081 befördert Rudolf Mosse, A.-G., Zürich.

Ingenieurbureau

Seit längerer Zeit bestehendes, gut eingeführtes Ingenieurbureau für Bauingenieur-Arbeiten, vornehmlich **Wasserversorgung, Kanalisation, Strassen etc.**, mit ausgedehnter und guter Klientschaft ist zufolge Todesfall an tüchtigen, geeigneten Ingenieur mit baldigem Antritt zu übergeben. — Anfragen von Bewerbern und nähere Mitteilungen über ihre Eignung unter Chiffre Z. S. 1108 an **Rudolf Mosse, A.-G., Zürich.**

**Office de recherches d'Industries nouvelles
Le Locle-La Chaux-de-Fonds.**

La Commission met au concours la place de **DIRECTEUR**. La préférence sera donnée à un ingénieur, un technicien ou un commerçant ayant fait ses preuves dans l'industrie. Connaissance de l'allemand et du français exigée.

Le cahier des charges est à la disposition des intéressés qui voudront bien s'adresser au Président, **Mr. le Dr. Henri Perret**, Directeur du Technicum Neuchâtelois.
Délai d'inscription: 5 Mai.

Gebr. Demuth

Telephon 170 **Baden** Telephon 170

Fabrik für

**Moderne Blechbearbeitung
Patent. gepresste Treppen
Bauschlosserei
Eisenkonstruktionen
Patentierete Kessel
Benzin- und Oeltanks**

II. Abteilung

**Sanitäre Einrichtungen
Elektrische Boyler und
Zentralheizungen**



Zum Besuch von **Architekten, Baumeistern und Bau-Unternehmungen**, wird energischer u. zielbewusster Herr gesucht, zwecks Verkauf einschlägiger Architektur-Literatur. Gehalt, Provision u. Bahn-Abonnement. — Offerten unter Chiffre Z. J. 1078 an **Rudolf Mosse, A.-G., Zürich.**

Stotes Inserieren bringt Erfolg

Junger, tüchtiger **Bauzeichner** mit einig. Jahren Praxis, wünscht sich zu verändern auf 1. Juli ev. nach Uebereinkunft. — Offerten unter Chiffre Z. S. 1034 an **Rudolf Mosse, A.-G., Zürich.**

NOTZ & CO.
+BIEL



Atlas
WERKZEUGE · SANDVIK STAHL

Guss-Asphalt-Arbeiten

Flachdächer begehrbar,
Bodenbeläge,
Kegelebahnen etc.

für Hoch- u. Tiefbau A. Schmid's Erben

erstellen mit aller Garantie für kunstgerechte und dem jeweiligen Zwecke angepasster Ausführung **Zürich**
Asphaltgeschäft
Gegr. 1865 Tel. 32.100



Eisenhochbau

Ständer, Unterzüge, Dachkonstruktionen.

Schaufensteranlagen

in Eisen, veredelt, in Nichteisenmetallen.

Sonnenstoren, Scherengitter

modernste Ausführung.

Rolladen aus Stahlblech

in 50 jähriger Anwendung erprobt und nicht über-
troffen.

Rollgitter Patent angemeldet.

Stahlfenster Patente angemeldet.

Einfach-, Doppelverglasung, pat. Dichtung, Oper-
ationssaal-, Wohn-, Geschäftshaus-Fabrikfenster.

Stahl-Schiebefenster

Hochschiebbare Klappstore

⊕ Patent 120463 für Autogaragen und Remisen.

Universal-Stahltüren

⊕ Patent 143926 f. Wohn-Geschäftshäuser, Fabriken.

Archiv- und Bibliothekanlagen

Warengestelle für schwerste Belastung.

„Erga“ Stahlmöbel

⊕ und Auslandspatente für Registratur, Buchhal-
tung, Archiv, Sichtkartei.

Kostenvoranschläge, Prospekte, Referenzen

GAUGER & CO., ZÜRICH

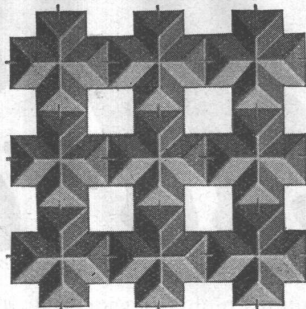
Travers Natur-Asphalt
Gussasphaltarbeiten für
Terrassen, Dächer, Fabrikbö-
den, Korridore, Trottoirs, Funda-
mentmauer-Abdeckungen, etc.
**Sicherste Isolierung gegen
Feuchtigkeit und Wasser**
Konzessionäre für die Schweiz:
E. R. Zetter & Co
Soloihurn gegr. 1843

Anerkannt
bester Asphalt
über
80 Jahre im Gebrauch.

Junger

Bau - Ingenieur

sucht technisches Bureau zu übernehmen oder Mitarbeit mit Kapi-
talanteil. — Schreiben unter Chiffre Z. 6031 L. an
PUBLICITAS, LAUSANNE.



Drahtziegel- Gewebe

der beste Putzmörtelträger. **Rasches
Abbinden und Eintrocknen der
Putzflächen.** Zähne und rissfreie
Konstruktionen.

Bei grösseren Arbeiten wird ein Spezialist und die nötigen Spannapparate von der
Fabrik kostenlos zur Verfügung gestellt. Zu beziehen in allen Baumaterialienhand-
lungen, in den Lagern der Handelsgenossenschaft des S. B. V. und durch die Fabrik

Schweiz. Drahtziegelfabrik A. - G., Lotzwil / Bern

Telephon 173

Der neutrale Fachmann für sanitäre Anlagen

Approx. Kostenanschläge, Vorprojekte als
einheitliche Basis für Submissionen, mit
kompl. dimensionierten Plänen, Offerten-
vergleiche, Baukontrollen, Expertisen

Ingenieurbureau:

Dipl. Ing. E. T. H.

HERM. MEIER, ZÜRICH 1

Bahnhofquai 15

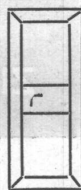
Bestuhlungen



in jeder Art
und für jeden Zweck

**A. G. Möbelfabrik
Horgen-Glarus
in Horgen**

Gegr. 1882 - Telephon 924.603

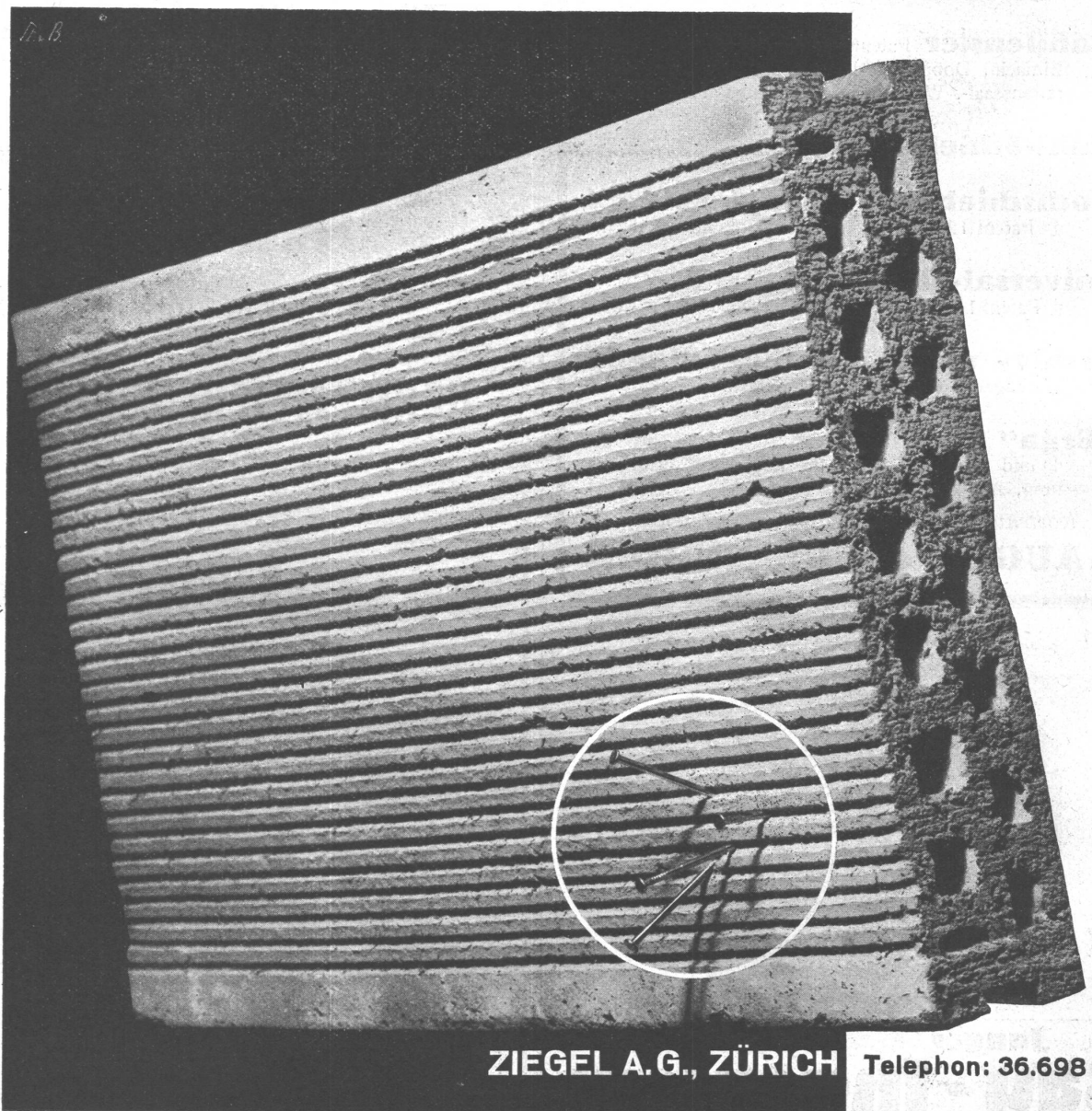


Einfüllungs-Zimmerlüren

35 mm mit 8 mm Sperrholzfüllung, Futter 25 mm
und Verkleidung 20 mm, ohne Schloss à Fr. 32.—
ab 50 Stück. Ware ab Werkstatt gegen Kassa.
Erstklassige Arbeit und Materialien aus bestein-
gerichteter Werkstatt mit Trockenanlage. — An-
fragen unter Chiffre Z. C. 1083 befördert
Rudolf Mosse, A.-G., Zürich.

Zell-Ton ?

Für Zwischenwände gibt es nichts Besseres als die „Zell-Ton“-Platte. Ihre Vorteile sind ganz besonderer Art. Warum und weshalb? Die „Zell-Ton“-Platte besteht aus gebrannter Tonmasse, der Sägemehl beigemischt wurde: dieses verbrannte restlos im 2tägigen Brennprozess, der 900—1000° erreicht. Durch die Verbrennung des Sägemehls entsteht eine Unmenge kleiner Zelleräume: die „Zell-Ton“-Platte ist deshalb leicht, porös und nagelbar; nicht nur feuersicher, sondern auch feuerbeständig und ausserdem: der Putz haftet ausgezeichnet. Die „Zell-Ton“-Platte isoliert gegen Wärme und Schall und, ein wichtiger Punkt! als gebranntes Gut schwindet sie nicht und reisst nicht: eine „Zell-Ton“-Platte ist absolut volumenbeständig.



ZIEGEL A. G., ZÜRICH **Telephon: 36.698**