

**Zeitschrift:** Schweizerische Bauzeitung  
**Herausgeber:** Verlags-AG der akademischen technischen Vereine  
**Band:** 103/104 (1934)  
**Heft:** 20

## Werbung

### Nutzungsbedingungen

Die ETH-Bibliothek ist die Anbieterin der digitalisierten Zeitschriften. Sie besitzt keine Urheberrechte an den Zeitschriften und ist nicht verantwortlich für deren Inhalte. Die Rechte liegen in der Regel bei den Herausgebern beziehungsweise den externen Rechteinhabern. [Siehe Rechtliche Hinweise.](#)

### Conditions d'utilisation

L'ETH Library est le fournisseur des revues numérisées. Elle ne détient aucun droit d'auteur sur les revues et n'est pas responsable de leur contenu. En règle générale, les droits sont détenus par les éditeurs ou les détenteurs de droits externes. [Voir Informations légales.](#)

### Terms of use

The ETH Library is the provider of the digitised journals. It does not own any copyrights to the journals and is not responsible for their content. The rights usually lie with the publishers or the external rights holders. [See Legal notice.](#)

**Download PDF:** 13.03.2025

**ETH-Bibliothek Zürich, E-Periodica, <https://www.e-periodica.ch>**

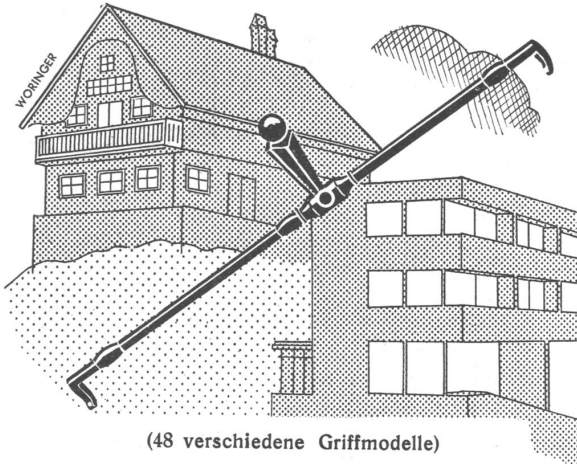


# VENTILATIONEN

LUFTKONDITIONIERUNG (Lufterwärmung, -kühlung und -filtrierung)  
 KÜCHENVENTILATIONSANLAGEN - GARAGELÜFTUNGEN - LUFTFILTERANLAGEN

**Ventilator A.-G., Stäfa-Zürich**

Ausschliessliche Spezialfabrik



(48 verschiedene Griffmodelle)

*Der beste Fensterverschluss  
 ist und bleibt die*

## ESPAGNOLETTE

der Spezialfirma

**u. Schärer & Söhne**  
 BAUBESCHLÄGEFABRIK · MÜNSINGEN / BERN

### Betonbalken - Fabrik Oberrieden

KARL OTTIKER

Bureau Zürich Hofwiesenstr. 44, Telephon 61.260  
 Fabrik in Oberrieden, Tel.: 924.330, Luzern, Tel. 3434



### Steg-Hohlkörper-Decke

ohne Einschalung, System Ottiker ⚡ Patent 116302, D. R. P. Gut isolierende, schallsichere Deckenkonstruktion. Schnelles einfaches Verlegen.



*Menschen  
 im  
 Hotel!*

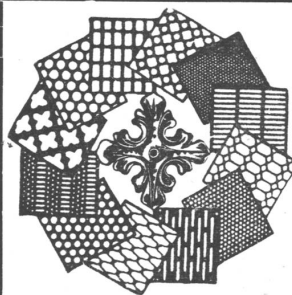
#### Der Gourmet . . .

Gut wohnen: das ist wohl selbstverständlich! . . . Ob man aber auch - gut isst? . . . Die Speisekarte! . . . Reichhaltig, wirklich reichhaltig! . . . Also: kosten! . . . Famos, aber ganz famos! - Und blendend serviert! . . . Das „dikke Ende“ aber kommt erst: zahlen! . . . Wie? nicht mehr? . . . Hier lässt sich's leben! . . . Das Alles - und noch viel mehr - finden Sie im



### Hotel Habis-Royal

ZÜRICH, BAHNHOF-PLATZ



### H. HEER & CO OLTEN

SPEZIALITÄT

Gelochte und  
 gepresste Bleche



# Wallerdichte Beläge

Spezial-Unternehmen:

*Frick-Glass, Zürich-Altstetten*

Es wurden für den Bau des

**grossen Apennin-Tunnels der Direttissima Bologna-Firenze**  
**34 Hochdruck-Zentrifugalpumpen von**  
**zusammen 6500 PS und**  
**12 Ventilatoren von zusammen 850 PS**

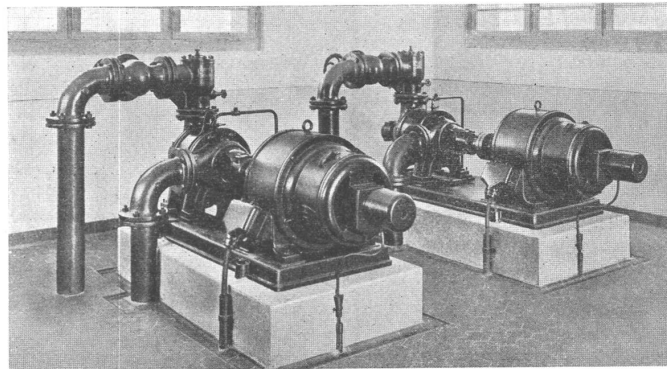
geliefert von

**GEBRÜDER SULZER, AKTIENGESELLSCHAFT, WINTERTHUR**

**Elektrische Ausrüstungen**

**OERLIKON**

**für vollautomatische Pumpanlagen**



Wasserversorgung  
Horgen

Neues  
Seewasserpumpwerk

**MASCHINENFABRIK OERLIKON**

Verkaufsbureaux in Zürich, Lausanne und Luzern



4 PS „Grunder“-Motormäher auf dem Sportplatz

**MOTORMÄHER**  
**MOTOR-BODENFRÄSEN**

Spezialfabrik:

**A. GRUNDER & CO.**  
**A. - G.**  
**BINNINGEN-BASEL**



# Betonstrasse

staubfrei, griffig, hell bei Nacht — neuen Verdienst  
dem Baugewerbe. Betonstraßen A.-G. Wildegg



**Bündner Quarzit-Platten.** Im Hochtal von Avers wurden Lager von Quarzit-Schiefer gefunden, der sich in dünne, diagonal ebene Platten spalten lässt. Die Natursteinplatten bestehen zu 80 bis 85 % aus Quarz, der Rest aus Feldspat in isolierten Körnern und etwas Glimmer von glasartigem Aussehen in Zwischenlagen. Die Platten werden in den Werkstätten Ph. Meuli & Co. in Thusis auf Spezialmaschinen nach eigener Konstruktion dieser Firma, die eine technisch präzise Arbeit gewährleisten, auf Normalmasse zugeschnitten. Die Platten sind praktisch unabnützlich, dauernd gleitsicher, frostbeständig, säurefest und leicht zu reinigen. Sie erweisen sich darin sowohl Kalkstein- als auch sogar Granit-Platten im Gebrauch überlegen, sind aber billiger als diese. Die günstigen Eigenschaften des Bündner Quarzit bestätigt ein Gutachten der EMPA vom August 1933, das auf eingehenden Untersuchungen fusst. Dazu kommt die Materialschönheit der Bündner Quarzit-Platten. Ihre lichtgrün glitzernde körnige Oberfläche gibt eine hervorragende Wirkung. Als Bodenbelag sind flimmerfreie Bündner Quarzit-Platten das gegebene Material für Schulen, Kirchen, Terrassen, Gänge

und Treppen in öffentlichen Gebäuden, chemische Betriebe, die mit Säure arbeiten, Akkumulatorenräume usw. Für Wandbeläge, Sockelverkleidungen usw. werden die Platten mit der natürlichen Glimmerschicht verwendet, die natürlich nicht kratzfest ist, aber die leuchtende Wirkung der Oberfläche sehr erhöht. Bündner Quarzit-Platten sind einheimisches Erzeugnis. Sie bedeuten eine neue Arbeitsgelegenheit und Erwerbsquelle für die Bergbevölkerung, eine neue Industrie für den Kanton Graubünden. — Verkauf: Alfred Schmidwebers Erben A.-G., Dietikon-Zürich. Telefon 918.107.

**Der neue «Lochblech-Putzträger»** mit angewalzten Tragrippen ergibt eine gute, billige Decke für Siedlungshäuser und als Bimsbetondecke zwischen Holzbalken. Das geringe Gewicht der Lochblech-Putzträger gestaltet die Verarbeitung handlich und bequem. Der Putz haftet vorzüglich und die Bildung von Rissen ist fast ausgeschlossen, da das Material infolge seiner geringen Stärke Temperaturschwankungen nicht unterworfen ist und mit dem Putz arbeitet.

Dr. W. H.

# Dilatit

**-Korksteinplatten**  
sind ein überragendes Isoliermittel  
für Kühlanlagen und im Hochbau!

**Wanner & Co. A.G., Horgen**  
Dilatit-Korksteinfabrik

## Stoffe für's Landhaus

geblumt und gestreift, baumwollen, halb- und ganzleinen, freundlich u. billig.

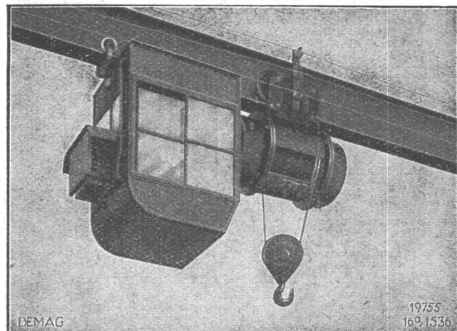
Schoop & Co., Zürich

## Süss-Asphalt-Arbeiten

Flachdächer begehrbar,  
Bodenbeläge,  
Kegeleisen etc.

für Hoch- u. Tiefbau **A. Schmid's Erben**

erstellen mit aller Garantie für kunstgerechte und dem jeweiligen Zwecke angepasster Ausführung **Zürich** Asphaltgeschäft  
Gefr. 1865 Tel.: 32.108



DEMAG

19755  
169.1536

5000 kg-Zug mit elektrischem Fahrwerk und angekuppeltem Steuerhaus

## DEMAG ELEKTROZÜGE

m. neuesten, unerreichten Verbesserungen des elektrischen und mechanischen Teils

HEBEZEUGE VON WELTRUF

**ING. G. BÄUMLIN  
LUZERN**

TELEPHON Nr. 20040

## TECHNISCHE PHOTOGRAPHIE

Spezialität:

**ARCHITEKTUR-  
LAUFNAHMEN**

BAUSTADIEN, MASCHINEN  
KATALOG-AUFNAHMEN  
REPRODUKTIONEN

**H. WOLF-BENDER'S  
ZÜRICH ERBEN**  
KAPPELERGASSE 16

## Keim'sche MINERALFARBEN

wetterfest und lichtecht; seit 50 Jahren anerkannt bestes Material für farbige Fassaden. Man hüte sich vor Nachahmungen

**CHR. SCHMIDT SÖHNE**  
Zürich 5 Hafnerstrasse 47

**EISENWERK KLUS**

# RADIATOREN

in konkurrenzloser Auswahl für alle vorkommenden Bauverhältnisse



## Der neutrale Fachmann für sanitäre Anlagen

Approx. Kostenanschläge, Vorprojekte als einheitliche Basis für Submissionen, mit kompl. dimensionierten Plänen, Offertenvergleiche, Baukontrollen, Expertisen

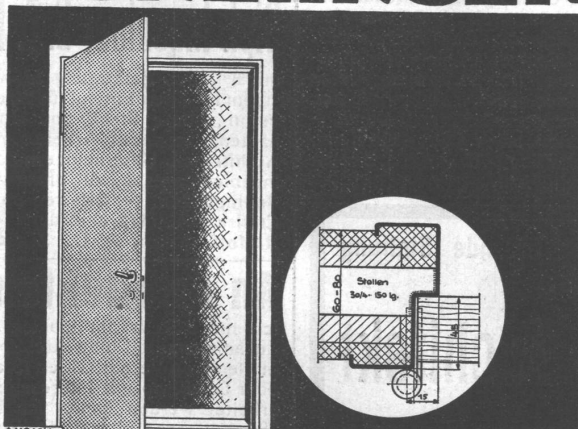
Ingenieurbureau:

Dipl. Ing. E. T. H.

**HERM. MEIER, ZÜRICH 1**

Bahnhofquai 15

## TÜRZARGEN



**GEILINGER u. CO.**  
EISENBAU-WERKSTÄTTEN  
WINTERTHUR

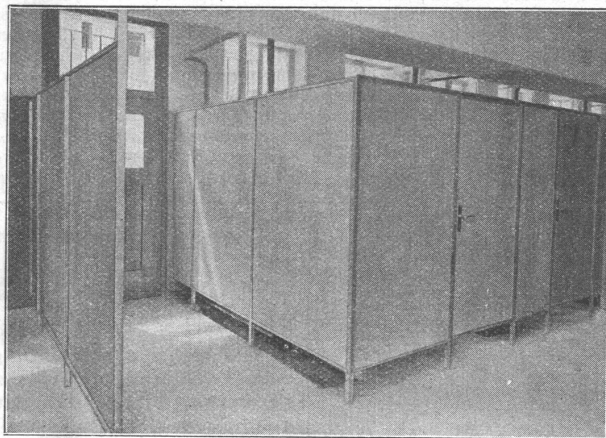
## SILIN-MINERALFARBEN

WETTERFESTES UND LICHTECHTES MATERIAL FÜR FARBIGE FASSADEN

Neue Farbkarte, Probestreife etc. durch das Generaldepot f. d. Schweiz

**E. KELLER & CO., Aemtlerstr. 92 a)**  
**ZÜRICH 3**

TELEPHON 33.442



## Eternit - Platten

besitzen grosse Festigkeit,  
Nässebeständigkeit  
Unverwitterbarkeit und  
Feuersicherheit

Eignen sich vortrefflich für Trennwände und Türen von Bade- und Duschkabinen, sei es in Schulen, Fabriken oder Bade-Anstalten.

Verlangen Sie Prospekt 379

**Eternit Niederurnen** Tel. 45.55



**S. T. S.** Schweizer Technische Stellenvermittlung  
Service Technique Suisse de placement  
Servizio Tecnico Svizzero di collocamento  
Swiss Technical Service of employment

ZÜRICH, Tiefennote 11 — Telefon 35.420 — Telegramme. INGENIEUR ZÜRICH.  
Für Arbeitgeber kostenlos. Für Stellensuchende Einschreibgebühr 2 Fr. für 3 Monate.  
Bewerber wollen Anmeldebogen verlangen. Auskunft über offene Stellen und Weiterleitung von Offerten erfolgt nur gegenüber Eingeschriebenen.

**Maschinen-Abteilung.**

- 245 **Parfümerie-Chemiker**, vollständig vertraut mit Seifenfabrikation, spez. Toilettenseife, Parfümerie-Kompositionen u. Erfahrung in kosmet. Artikeln Schweiz.
- 247 **Ingenieur**, dipl., II. event. I Klasse, f. Abt. Bahnbau. Veriangt: gründl. Kenntnisse mechan. Sicherungsanlagen u. Ausfertigung der Ausführungspläne. Muttersprache Deutsch. Kenntnis Französisch. Baldmöglich. Offerten bis 21. Mai.
- 249 **Heizungs-Techniker**, jüngerer, für einige Monate. Kt. Bern. Sofort.
- 251 **Elektro-Techniker**, jung., f. Verkaufsabteilung, Reisepraxis nachweisen, f. Verkauf, bei allen El.-Werken u. Installationsfirmen der deutschen Schweiz gut einzuf.
- 253 **Maschinen-Techniker**, dipl., als Betriebsassistent, mit einigen Jahren Betriebspraxis in grösserer Fabrik, Kenntnis rationeller Arbeitsvorbereitung, Erfahrung in Holzbearbeitg., Beherrschung französisch, militärdienstpflichtig. 26 b. 32 J. Ostschweiz.
- 255 **Maschinen-Ingenieur** od. Techniker, als Betriebsleiter, vertraut mit Werkzeug-Fabrikation, organisatorisch veranlagt, nur gut empfohlene Kraft, Französisch Bedienung. Frankreich.
- 257 **Ingenieur** od. Techniker, bewandert in Montage v. Dampfkeskeln u. industriellen Feuerungsanlagen, Spezialrosten, Wasserreinigungsanlagen etc. Schweiz z.
- 259 **Techniker**, dipl., gelernter Mechaniker, als Depot-Chef für Stadt. Strassenbahn.

- Vertraut mit Unterhalt Rollmaterial, Geleiseanlagen, Fahrertungen. Kenntnis Verkehrsdiens, Fahrplan- und Diensterteilungswesen. Offerten bis 25. Mai.
- 261 **Betriebsleiter**, erfahrener, mit eingehenden Kenntnissen Telefon- und Radio-bau, dipl. Ingenieur od. Techniker, deutsch u. italienisch perfekt, Alter 28 bis 40 J., Baldmöglich, für bedeutende Telefon- und Radiofabrik. Italien.
- 263 **Ingenieur** od. Techniker, jung., als Stütze d. Direktion, gründl. Kenntnis autog. Schweisstechik, Maschinentechik und event. Baufaches Drei Landessprachen. Offerten bis 25. Mai. Fabrikations- u. Handelsunternehmen d. deutschen Schweiz.
- 265 **Elektro-Ingenieur** od. Techniker, als konsultierende Kraft, aushilfsweise zur Berechnung von Drehstrom-Motoren. Sofort. Nähe Zürich.

**Bau-Abteilung.**

- 260 **Hochbau-Techniker**, dipl. (event. jüngerer Ingenieur), mit einigen Jahren Praxis, guten statischen Kenntnissen, flotter Zeichner. Alter bis 30 Jahre, ledig. Architektur-Bureau deutsche Schweiz.
- 282 **Hochbau-Zeichner** od. Techniker, jung., m. Praxis auf guten Arch.-Bur. Zürich.
- 286 **Eisenbeton-Techniker** od. Zeichner, aushilfsw. Sof. Ing.-Bureau. D.-Schweiz.
- 288 **Tiefbau-Techniker**, erfahrener, für topographische Aufnahme einer Strasse. So'ort aushilfsweise für ca. 1 Monat. Ostschweiz.
- 292 **Architekt** od. Hochbau-Techniker, zur Leitung eines Bureau in Stellvertretung d. Inhabers. Selbständ., flotter Zeichner, erfahren in Bauabrechnungen etc. Alter bis 35 Jahre. Dauerstelle. Architektur-Bureau Deutsche Schweiz.
- 298 **Bauingenieur od. Architekt**, mit dem Platz Zürich vertraut, gesucht v. Bau-Unternehmung zur Leitung ihrer übernommenen Arbeiten. Sofort.
- 300 **Klär-Techniker**, mit Erfahrung in Projektierung v. Abwasserreinigungsanlagen, guter Zeichner. Sofort. Dauerstelle. Ostschweiz.
- 304 **Gauter-Techniker**, mit guter Bureaupraxis, erfahrener Zeichner. Sofort. Alter 25 bis 32 Jahre. Schweiz.



**SCHWEIZER ISOLIER-BAUPLATTEN PAVATEX**

Akustikverbesserung, Decke mit PAVATEX-Verkleidung  
Theatersaal Neuer Kursaal Schänzli, Bern  
Bauleitung: Arch. Alb. Gerster, Bern.

**PAVAG AG. VERKAUFSBUREAU ZÜRICH**



**Fortsetzung der konkursamtlichen Liquidation des Bauinventars im Konkurse O. & E. Kästli, Bern.**

Besichtigung u. Verkauf auf dem Lagerplatz beim Bahnhof in Zollikofen, täglich von 7.30 bis 12.00 u. 1.30 bis 5.00 h.

5 **Betonmaschinen**, wovon 2 Sonthofen à 250 u. 180 Liter, speziell geeignet für Strassenarbeiten (Macadambelag), 1 Rubagmaschine 150 Liter, 2 Racomischer von je 150 Liter, 2 Rubagauzüge, 1 Bauwinde, 2 Kettenzüge 3000 u. 4000 kg., 1 Abbiegmaschine, Absperrisen, Carbidleuchter, Garetten, Drahtseile, Kantholz, Kochherde, 1 Kabel (Trageseil für Luftseilbahn), ca. 1000 m, Aufzugketten, Kies- und Sandhurden, Leitern, Heizöfeli, Pumpen, Kippwagen, 750 Liter mit und ohne Bremsen, eiserne Klappkasten, Steinbähnen, Bau-schrauben, Bauklammern, Betonschrauben div. Längen, 1 **Mannschaftsbaracke** 7/5 m, 1 **Baubaracke** 8/5 m, 1 **offener Schopf** 20/5 m mit Ziegeldach, eine Anzahl eiserner Bettstellen, Matrazenschoner und Wolldecken, sowie vieles anderes mehr.

Der a. o. Konkursverwalter:

C. Hertig, Notar, Spitalgasse 34, Tel 27133.

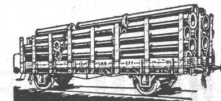
**BAUGESCHÄFT**

Infolge Todesfall sofort zu verkaufen, gut eingeführtes Baugeschäft auf dem Lande, mit grosser Bauholzfräse und Lagerplatz, Baumaterialienhandlung, grosse Magazine und Autogaragen, sämtl. Baumaschinen, Gerüstmaterial und Werkzeug, sowie grosses Lager an Baumaterialien etc. Schönes, grosses, neues Haus mit wunderbarem Garten und schönem Umgelände. Eignet sich auch für jede beliebige Nebenbeschäftigung wie, Zimmerlei, Dachdecker oder Kunststeingeschäft. — Finanzkräftige Bewerber mögen sich melden unter Chiffre Z. P. 2020 an **Rudolf Mosse, A.-G., Zürich.**



**TIEFBAUTECHNIKER**

Dipl. Burgdorf 1925, verheiratet, guter Zeichner u. Rechner, organisatorische Fähigkeiten, mit in- u. ausländischer Bau- u. Vermessungs-Praxis; gegenwärtig Leiter einer Ingenieurbureau-filiale der Südschweiz, sucht sich zu verändern. Gewünscht wird selbständiger Posten für allgemeinen Tiefbau, vorzugsweise Strassen- oder Bahnbau. Event. Vertrauensstelle ins Ausland. — Offerten unter O. F. 4193 Z. an Orel Füssli-Annancen, Zürich Zürcherhof.



**Rohrleitungen und Apparate aus Eisenblech bis zu 15 mm Wandstärke. Lieferung sauber und vorzüglich.**  
**F. H. Bertrams A.G.**  
Telephon: Basel 13 Seiten 46-90

**NOTZ & CO.**  
**BIEL**



Grosses, fabrikmässiges

**Forschungs-Mikroskop!**

Grösstes, modernstes Universalstativ für höchste Ansprünge. Erstkl. Fabrikat, mit weitem Mikrophototubus, 4 fach. Revolver, 1/12. Oeilmersion, 4 Objektive, 5 Okulare, Vergrösserung über 2500 fach, grossem Centriertisch und Beleuchtungssystem, komplett im Schrank für nur 275 Sfr. verkäuflich. Kostenlose Ansichtsendung. — Angebote u. F. Z. 340 an **Rudolf Mosse, Basel.**

**Patentverwertung**

Das Schweizer Patent No. 147316 „Verfahren und Einrichtung zum Schmleren von Achslagern von Schienenfahrzeugen“, ist im Wege des Verkaufs oder Lizenzabgabe zu vergeben. Angebote erbeten an Patent-Anwaltsbureau W. ROSSEL, Ing., Stampfenbachstrasse 73, ZÜRICH.

Baunternehmung sucht in leitende Stellung nach Zürich:

**Bauingenieur od. Architekt**

mit reicher Erfahrung im gesamten Bauwesen. Schriftliche Offerten erbeten u. Chiffre H 5019 Y an PUBLICITAS, BERN.

**Dipl. Ingenieur E. T. H.**

mit 8 Jahren Betätigung in hiesigem Ingenieurbureau für Eisenbeton-, sowie Stahl- und Holzbauten, übernimmt Arbeiten von Architekten, Unternehmern oder Ingenieurbureaus zu günstigen Bedingungen. — Offerten unter Chiffre Z. L. 1172 befördert **Rudolf Mosse, A.-G., Zürich.**

**An Architekten.**

Ich suche Stelle, am liebsten als Zusammenarbeit mit Architekt, in kleineren Verhältnissen (Stadt oder Land), wo mit Interesse gearbeitet werden kann. Ich bin 28 Jahre, habe vielseitige Erfahrung auch in Wettbewerben, war bisher in guten Bureaux, z. Teil als Mitarbeiter tätig. Zuschriften erbitte ich u. Chiffre Z. B. 1163 an **Rudolf Mosse, A.-G., Zürich.**

# VERMESSUNGSBUREAU

im Kanton Zürich, mit ausgewähltem Personal, sehr leistungsfähig, vor dem Abschluss grösserer Unternehmen stehend, empfiehlt sich zur Uebernahme von Vermessungsarbeiten aller Art. an jedem beliebigen Ort. Langjährige Erfahrungen. Erste Referenzen. Zuschriften u. Chiffre Z.E. 1177 bef. Rudolf Mosse, A.-G., Zürich.

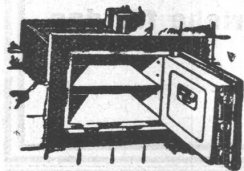
Konkurrenzfähige chem. Fabrik, sucht für ihre erstkl. Kalkbindemittel, Mineralfarben-Fixative u. Blanc-fixe, tüchtige

## Vertreter

an allen Orten. Solche die bei Baugeschäften u. Malern bereits eingeführt sind u. Verkaufserfolge nachweisen können, werden bevorzugt. — Offerten mit näheren Angaben raschmöglichst unter Chiffre OF. 5500 St. an Orell Füssli-Annoncen, Zürich.

Stetes Inserieren bringt Erfolg

# UNION-Einmauerkassen



Briefkasten  
Eiserne Türen u. Zargen  
Kassenschränke  
Stahlmöbel  
Stahlpulte etc.

Union-Kassenfabrik A.-G., Zürich  
Gesenerallee 36 - Verlangen Sie Prospekt Nr. 30 - Telephon 51.758  
Ingenieur-Besuch kostenlos

**PATENTE**  
ERWIRKT **H. KIRCHHOFER**  
ZÜRICH LOEWENSTR. 51

## GESUCHT ARCHITEKT

für Entwurf und Ausführung. — Gefl. Offerten mit Referenzen u. Gehaltsansprüchen unter Chiffre Z. D. 1154 an Rudolf Mosse, A.-G., Zürich.



Pelikan

RADIERGUMMI

# ETZELWERK

Die ETZELWERK A.-G. eröffnet den Wettbewerb über die Ausführung der Bauarbeiten für den

## Staudamm Hühnermatt

90 000 m<sup>3</sup> Erdbewegung  
4 000 m<sup>3</sup> Steinsatz  
3 300 m<sup>2</sup> Trockenpflasterung

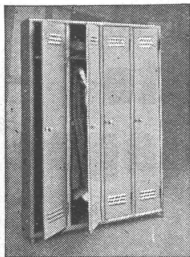
Pläne und Uebernahmebedingungen liegen auf dem Bureau der Bauleitung in Pfäffikon (Schwyz) und dem Baubureau in Einsiedeln (Eisenbahnstrasse) zur Einsichtnahme auf, wo auch die Eingabeformulare bezogen werden können.

Die Pläne werden auf Wunsch gegen Einzahlung von 10 Fr. auf Postcheckkonto VIII/20001 abgegeben. Der Betrag wird nicht rückerstattet.

Eine gemeinsame Besichtigung der Baustelle findet am 29. Mai 1934 statt. Treffpunkt Hühnermatt um 10 Uhr 30.

Angebote mit Aufschrift „Staudamm Hühnermatt“ sind am 16. Juni 1934 an die Etzelwerk A.-G., in Pfäffikon (Schwyz) einzureichen. Sie bleiben bis 15. September 1934 verbindlich.

HANS KISSLING



Billigste neuzeitliche

## Kleider-Schränke

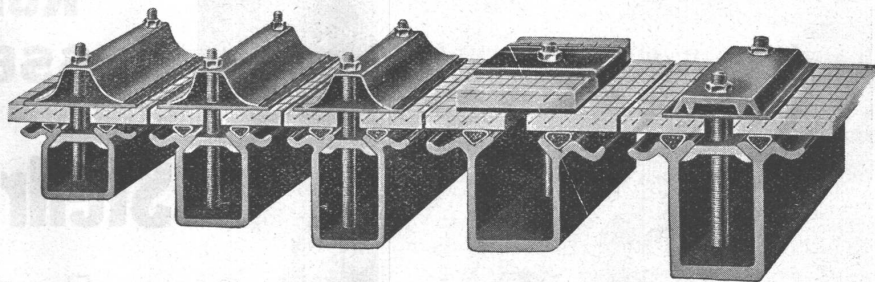
in Metall

HANS KISSLING  
EISENBAU AG BERN

# WEMA DIE BESTEN KITTLOSEN GLASDÄCHER

Patent

Auslandpatente



FABRIK KITTLOSER GLASDÄCHER  
SYSTEM „WEMA“

UND BEGEH- UND BEFAHRBARER GLASEISENBETON-OBERLICHTER

**MARTIN KELLER & CO., WALLISELLEN-ZÜRICH**  
INHABER: MARTIN KELLER & HARTWIG HUBNER TEL. WALLISELLEN 932.114



# A.-G. vorm. HÄMMERLE & Co., ZOFINGEN

TELEPHON: 81.077

TELEGRAMME: HÄMMERLE

Eisenkonstruktionen

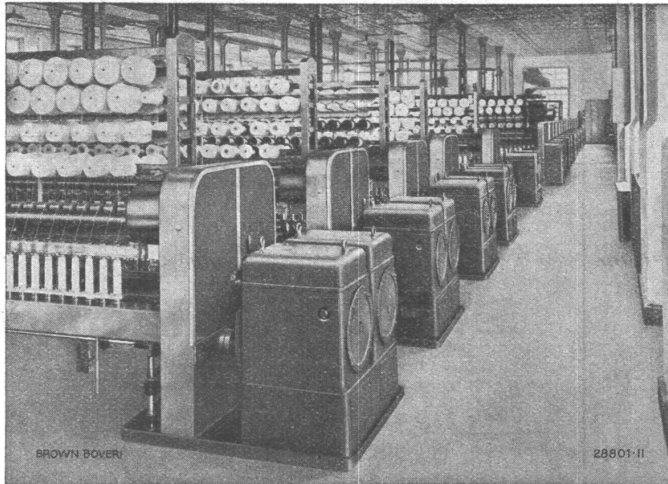
Aufzugbau

Hydraulische Hebeanlagen



# A. G. BROWN, BOVERI & CIE., BADEN

Technische Bureaux: Baden, Basel, Bern, Lausanne



Antrieb von doppelten Baumwoll-Ringspinnmaschinen mit Dreiphasen-Kommutatormotoren.

## SPEZIALANTRIEBE FÜR DIE TEXTILINDUSTRIE

### EINZELANTRIEB

von Spinn- und Zwirn-Maschinen,  
Fleyern, Vorbereitungs-Maschinen,

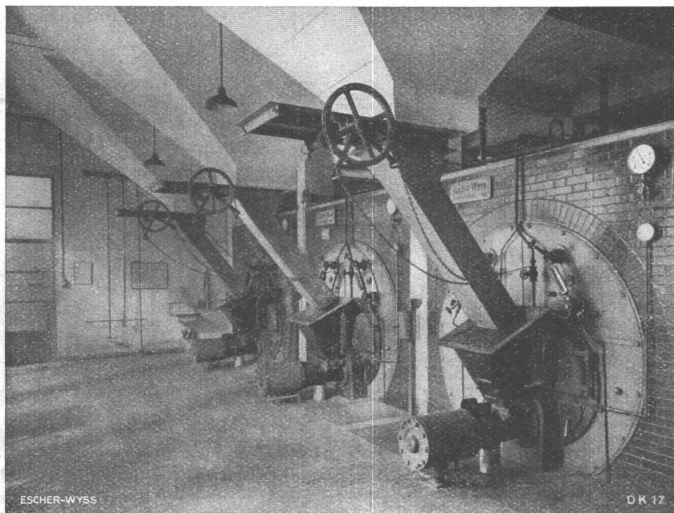
Webstühlen,

Kalandern,

Appretur- und Färbereimaschinen.

**Elektrische Antriebe für das  
Kleingewerbe**

# EWAG ESCHER-WYSS EWAG



Heizungszentrale der Kranken- und Diakonissenanstalt Neumünster auf dem Zollikerberg.

## Komplette Kessel-Anlagen

## Steilrohrkessel

- Flammrohrkessel
- Schiffskessel
- Ueberhitzer
- Economiser
- Elektr. Dampfkessel
- Apparate
- Behälter

**ESCHER WYSS MASCHINENFABRIKEN AKTIENGESELLSCHAFT ZÜRICH**