

Zeitschrift: Schweizerische Bauzeitung
Herausgeber: Verlags-AG der akademischen technischen Vereine
Band: 103/104 (1934)
Heft: 25

Werbung

Nutzungsbedingungen

Die ETH-Bibliothek ist die Anbieterin der digitalisierten Zeitschriften. Sie besitzt keine Urheberrechte an den Zeitschriften und ist nicht verantwortlich für deren Inhalte. Die Rechte liegen in der Regel bei den Herausgebern beziehungsweise den externen Rechteinhabern. [Siehe Rechtliche Hinweise.](#)

Conditions d'utilisation

L'ETH Library est le fournisseur des revues numérisées. Elle ne détient aucun droit d'auteur sur les revues et n'est pas responsable de leur contenu. En règle générale, les droits sont détenus par les éditeurs ou les détenteurs de droits externes. [Voir Informations légales.](#)

Terms of use

The ETH Library is the provider of the digitised journals. It does not own any copyrights to the journals and is not responsible for their content. The rights usually lie with the publishers or the external rights holders. [See Legal notice.](#)

Download PDF: 13.03.2025

ETH-Bibliothek Zürich, E-Periodica, <https://www.e-periodica.ch>

SCHWEIZERISCHE BAUZEITUNG

WOCHENSCHRIFT FÜR ARCHITEKTUR / INGENIEURWESEN / MASCHINENTECHNIK
REVUE POLYTECHNIQUE SUISSE

ORGAN DES SCHWEIZERISCHEN INGENIEUR- UND ARCHITEKTEN-VEREINS
UND DER GESELLSCHAFT EHEMAL. STUDIERENDER DER EIDG. TECHN. HOCHSCHULE
GEGRÜNDET 1883 VON ING. A. WALDNER / HERAUSGEGEBEN VON ING. C. JEGHER

Vereins-Mitglieder, beim Verlag: Schweiz 32 Fr.,
Ausland 40 Fr. jährl.; Nicht-Mitglieder: Schweiz
40 Fr.; Ausland 50 Fr., postamtlich abonniert
40 Fr. zuzüglich Gebühren. / Einzel-Nr. 1 Fr.

VERLAG CARL JEGHER, ZÜRICH
Dianastrasse 5 / Postcheck VIII 6110
Telephon: 34.507 ■ In Kommission
bei Rascher & Cie., Zürich u. Leipzig

Inserate durch die A.-G. der Unternehmungen
RUDOLF MOSSE, Zürich, Basel. / Die
vierspaltene Colonelzeile 50 Cts., Titelseite
80 Cts., ausl. Anzeigen 60 Cts., Titelseite 1 Fr.

KORK

Marke
Frigorit

KORKSTEINWERKE A.G.
KAPFNACH-HORGEN

JOH. MÜLLER A.G.

GEGRÜNDET 1878

TEL. 30 RÜTI

RÜTI ZÜRICH

FILIALE ZÜRICH
TEL. 20.324

OELFEUERUNGEN

ZENTRALHEIZUNGEN

WARMW.VERSORGUNGEN

SCHINDLER-

GERÄUSCHLOS
ZUVERLÄSSIG

SCHINDLER & C^{IE}, A.-G.
LUZERN GEGRÜNDET 1874

AUFZÜGE

Asphalt-Emulsion A.-G., Zürich

Telephon: 58.866

Nüscherstrasse 30

Unternehmung für Asphaltarbeiten

ZÜRICH

Dreikönigstr. 53
Telephon 38.192

BERN

Werdweg 5
Tel.: 31.970

Tiefbohr- u. Baugesellschaft A.-G.

Sondierungen - Tiefbohrungen - Filterbrunnen - Automatische Heberleitungen -
Seeleitungen - Taucherarbeiten - Bohr-Pressbetonpfähle - Grundwasserabsenkung
für Fundationen - Kernbohrungen im Fels - Injektionen - Druckluftarbeiten

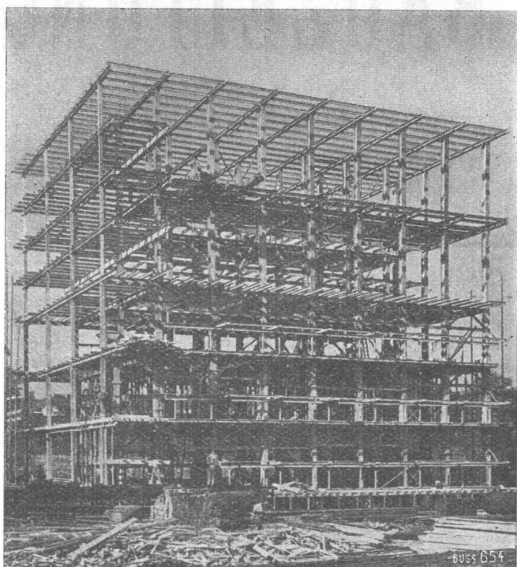
Klärung u. Reinigung von Wasser u. Abwasser

SPEZIALITÄT: Schnellfilter System Peter

PROJEKTE

Ueber 300 Anlagen ausgeführt

AUSFÜHRUNGEN



Stahlskelett des Kühlhauses im Bahnhof Basel.

STAHL- HOCHBAU

Lieferung und Montage des Stahl-Skelettes von 1200 Tonnen für die Magazine „Zur Rheinbrücke“.

BUSS & BASEL



**Rolladenfabrik
A. Griesser & Aadorf**

BASEL
Bundeldingerstr. 432
Tel. S. 9849

FILIALEN:
LAUSANNE
Place St. Francois 5
Tel. 33.272

ZÜRICH
Militärstrasse 108
Tel. 37.398

NAEGELI & CO., BERN

PATENTANWALTSBUREAU, Bundesgasse 16

Patentverkauf od. Lizenzabgabe.

Die Inhaber der folgenden schweizerischen Patente wünschen mit schweizerischen Fabrikanten, bezw. Interessenten in Verbindung zu treten und sind gerne bereit, Lizenzen zu erteilen oder die Patente zu verkaufen:

No. 114131 vom 17. Februar 1925, auf: „Tafelwage“.
No. 137274 vom 29. Januar 1929, auf: „Stichelhaus an Drehbänken mit Einstellvorrichtung für den Schneidstahl“.

Gefällige Offerten oder Vorschläge werden durch Herren **NAEGELI & Co., Patentanwaltsbureau, Bundesgasse 16, in BERN**, weiterbefördert.

Kabe Mineralfarben

für wetterfeste und lichtechte Fassadenanstriche.

Schweizer-Fabrikat.

Verlangen Sie Prospekte vom Alleinhersteller:

KARL BUBENHOFER
FARBEN- UND LACKFABRIK
GOSSAU ST. G. - TEL. 13



A.-G. vorm. HÄMMERLE & Co., ZOFINGEN

Maschinen- und Eisenbau

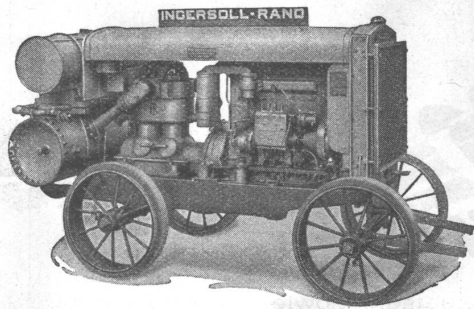
TELEPHON: 81.077

TELEGRAMME: HÄMMERLE

Eisenkonstruktionen

Schäufensteranlagen

Scheerengitter



Rohölkompessor
20/26 PS.

Ingersoll-Rand

**KOMPRESSOREN und
DRUCKLUFTWERKZEUGE**

sind **unerreicht** in Leistung, Lebensdauer und Wirtschaftlichkeit. Ein kostenloser, unverbindlicher Versuch wird auch Sie überzeugen.

ROBERT AEBI & CIE., A.G., ZÜRICH
Ingenieurbureau-Maschinenfabrik Telephon 31.750

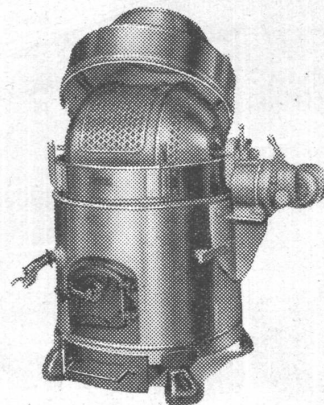
ZENT:

der sparsamste Heizkessel, der in der Schweiz hergestellt wird. Wer sicher gute Erfahrungen machen will, schlägt ZENT-Radiatoren und ZENT-Heizkessel vor.

ZENT

*Heizkessel
und
Radiatoren*

ZENT AG · BERN



Die *L'Avator* - Waschmaschine

mit Trommel und Unterfeuerung

- für Einfamilien- und Miethaus
- für starke Beanspruchung
- für grosse Leistungsfähigkeit
- für sparsamen Betrieb
- für jede Heizungs- und Antriebsart

AD. SCHULTHESS & CO.
Wäschereimaschinenfabrik ZÜRICH

GLASDÄCHER
in kittlosem System „KULLY“

GLASDACHWERKE OLTEN
A. KULLY, OLTEN Gegründet 1854
Telephon 20.56



TEL. 23.038

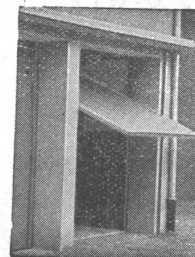
liefern vorteilhaft sämtliche Bauisen, sowie alle übrigen Baumaterialien. — Wir erstellen auch fertige **Wand- und Boden-Platten-Beläge.**



Fenster u. Türen für Fabriken

GEILINGER & CO.
Eisenbau — Werkstätten
WINTERTHUR

KISSLING-TORE (patentamtl. geschützt) speziell für **GARAGEN**



als Kippotor nach oben öffnend konstruiert

Einfach und billig
Spielend leichte Bedienung. Prompt lieferbar. — Verlangen Sie umgehend äusserste Preise

HANS KISSLING, BERN
Eisenbau A.-G.
Prospekte und Referenzen

ELEKTRISCHE UNTERNEHMUNGEN

G. PFENNINGER & CO
TELEPHON 32.930 ZÜRICH 3

Verzinkerei Pratteln A.G., vorm. H. Keller & Cie.

Gegründet 1897
Telephon 60.022

die anerkannt leistungsfähigste
Verzinkerei der Schweiz

Baselland
Telephon 60.022

→ **STOPSTARA** → die ideale **Verglasungsmasse** für Eisenfenster

PLÜSS-STAUER A.-G., OFTRINGEN
TELEPHON 73.544