

Zeitschrift: Schweizerische Bauzeitung
Herausgeber: Verlags-AG der akademischen technischen Vereine
Band: 103/104 (1934)
Heft: 26

Werbung

Nutzungsbedingungen

Die ETH-Bibliothek ist die Anbieterin der digitalisierten Zeitschriften. Sie besitzt keine Urheberrechte an den Zeitschriften und ist nicht verantwortlich für deren Inhalte. Die Rechte liegen in der Regel bei den Herausgebern beziehungsweise den externen Rechteinhabern. [Siehe Rechtliche Hinweise.](#)

Conditions d'utilisation

L'ETH Library est le fournisseur des revues numérisées. Elle ne détient aucun droit d'auteur sur les revues et n'est pas responsable de leur contenu. En règle générale, les droits sont détenus par les éditeurs ou les détenteurs de droits externes. [Voir Informations légales.](#)

Terms of use

The ETH Library is the provider of the digitised journals. It does not own any copyrights to the journals and is not responsible for their content. The rights usually lie with the publishers or the external rights holders. [See Legal notice.](#)

Download PDF: 13.03.2025

ETH-Bibliothek Zürich, E-Periodica, <https://www.e-periodica.ch>

SCHWEIZERISCHE BAUZEITUNG

WOCHENSCHRIFT FÜR ARCHITEKTUR / INGENIEURWESEN / MASCHINENTECHNIK
 REVUE POLYTECHNIQUE SUISSE

ORGAN DES SCHWEIZERISCHEN INGENIEUR- UND ARCHITEKTEN-VEREINS
 UND DER GESELLSCHAFT EHEMAL. STUDIERENDER DER EIDG. TECHN. HOCHSCHULE
 GEGRÜNDET 1883 VON ING. A. WALDNER / HERAUSGEGEBEN VON ING. C. JEGHER

Vereins-Mitglieder, beim Verlag: Schweiz 32 Fr.,
 Ausland 40 Fr. jährl.; Nicht-Mitglieder: Schweiz
 40 Fr.; Ausland 50 Fr., postamtlich abonniert
 40 Fr. zuzüglich Gebühren. / Einzel-Nr. 1 Fr.

VERLAG CARL JEGHER, ZÜRICH
 Dianastrasse 5 / Postcheck VIII 6110
 Telefon: 34.507 ■ In Kommission
 bei Rascher & Cie., Zürich u. Leipzig

Inserate durch die A.-G. der Unternehmungen
 RUDOLF MOSSE, Zürich, Basel. / Die
 vierspaltene Colonelzeile 50 Cts., Titelseite
 80 Cts., ausländ. Anzeigen 60 Cts., Titelseite 1 Fr.

F. Bender.

ZÜRICH, OBERDORFSTRASSE 9 U. 10 - TEL.: 27.192

BAU
 BESCHLÄGE

A.G. Adolf Guggenbühl, Ingenieurbüro und Unternehmung
 Zürich-Altstetten

WASSER - Versorgung seit 1869
 Tiefbau Abwasser - Klärung

Flurstrasse 71
 Tel. 55313

Grundwasser, richtig gefasst, ist dem besten Quellwasser ebenbürtig!

ORIGINAL
STREBEL Kessel und Radiatoren
 FÜR ZENTRALHEIZUNGEN

BUREAUX: Rothrist (Aargau) — Zürich (Torgasse 2)

SCHWEIZ. OELFEUERUNG

Oleo Cuénod

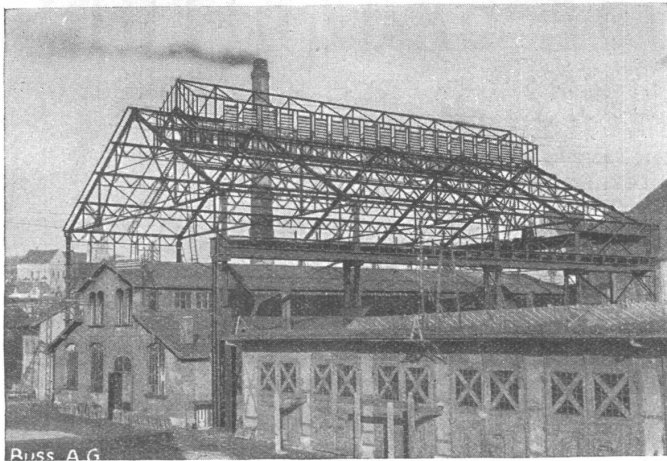
FABRIK: GENÈVE | FILIALEN { ZÜRICH, LÖWENSTRASSE 3, SIHLPORTE, TELEPHON 56844.
 BERN, MORILLONSTRASSE 4, TELEPHON 27857.
 BASEL, MARGARETHENSTRASSE 72, TELEPHON 23115.
 LUZERN, BUNDESPLATZ 14, TELEPHON 24157.

ÜBER 4000 BRENNER IN DER SCHWEIZ

GLASDACH Ausführung auf Holz, Eisen und Beton
 Umdecken gekitteter Glasdächer

KITLOS MIT BLEIBANDEN

JAKOB SCHERRER ZÜRICH 2
 Allmendstrasse 5/7 Telephon 57.980



BUSS A.G.

Stahlskelett eines Industriegebäudes,
ohne Betriebseinschränkung in
den alten Räumen montiert.

STAHL- HOCHBAU

BUSS & BASEL

Stoffe für's Landhaus

geblumt und gestreift, baumwollen, halb- und ganz-
leinen, freundlich u. billig.

Schoop & Co., Zürich

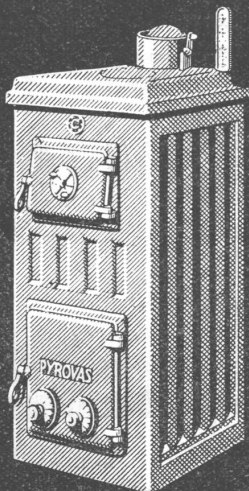
PATENTE
ERWIRKT H. KIRCHHOFER
ZÜRICH LOEWENSTR. 51



Wallerdichte Beläge

Spezial-Unternehmen:

Frick-Glass, Zürich-Altstetten



sofort lieferbar

Helios die modernen Radiatoren

Pyrovas der neue Heizkessel

Eisenwerk Klus

TOXEMENT

Das bewährte Dichtungsmittel für Beton und Verputz (Schweizerprodukt)

Fabrikanten: **MEYNADIER & CIE., A.-G., ZÜRICH** Tel.: 58.620



ING. MAX GREUTER & CIE. ZÜRICH 8
 INJEKTIONS- UND GUNIT-ARBEITEN INGENIEUR-BUREAU

**WASSERVERSORGUNG, TIEFBAU
 ABWASSERREINIGUNG**

BERATUNG, PROJEKTE, BAULEITUNG

DIPL. ING. M. WEGENSTEIN, ZÜRICH
 ING.-BUREAU RÄMISTR. 8 TEL. 22.927

Leucht- Reklamen

aller Systeme. Wir beraten Sie unpar-
 teiisch, schaffen Ihnen die architek-
 tonisch beste Lösung und erstellen die
 Anlage durch erfahrene Monteure.

Baumann, Koelliker

& Co. A.G. ZÜRICH Sihlstr. 37 Tel. 33.733

Wenn Sie
KERAMIK brauchen,
 die neuen grossen Platten
 für Fassaden, Bäder,
 Innenarchitektur und

MODERNE OEFEN

Cheminées, Brunnen, etc
 dann rufen Sie
GEBRÜDER MANTEL
 in **ELGG**



STEINZEUG

hochsäurefest
 frostsicher
 glatte Oberfläche
 höchster Widerstand gegen Abschleif
 hohe Druckfestigkeit

Schweizer. Steinzeug-Röhren-
 Fabrik AG Schaffhausen

Steinzeugfabrik Embrach AG
 Embrach



Die beliebte
Qualitätsplatte
von
Villeroy & Boch

Bodenplatten
Wandplatten
Kleinmosaik

GENERALVERTRETUNG: **COLUMETA · BASEL ·**
REPRÉSENTATION GÉNÉRALE: **COLUMETA · BASEL ·**



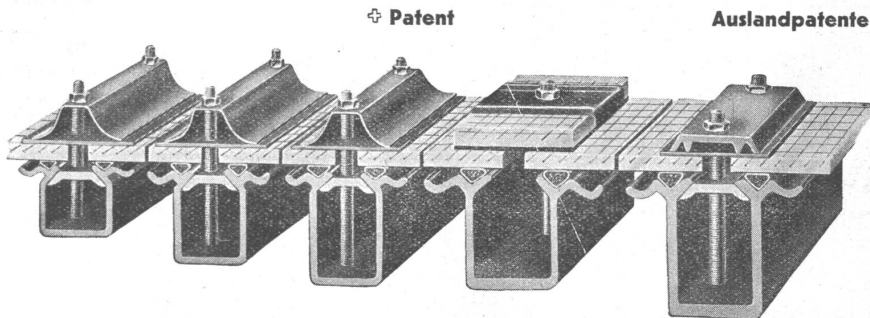
Lang
SANITÄRE ANLAGEN
FRITZ LANG & CO ZÜRICH
TEL. 41760-81

Süss-Asphalt-Arbeiten
für Hoch- u. Tiefbau *A. Schmid's Erben*
erstellen mit aller Garantie für kunstgerechte und dem jeweiligen Zwecke angepasster Ausführung

Flachdächer begehbar,
Bodenbeläge,
Kegelbahnen etc.

Zürich Asphaltgeschäft
Gegr. 1865 Tel. 32.108

WEMA DIE BESTEN KITTLOSEN GLASDÄCHER



FABRIK KITTLOSER GLASDÄCHER
SYSTEM „WEMA“
UND BEGEH- UND BEFAHRBARER GLASEISENBETON-OBERLICHTER
MARTIN KELLER & CO., WALLISELLEN-ZÜRICH
INHABER: MARTIN KELLER & HARTWIG HUBNER TEL. WALLISELLEN 932.1 14



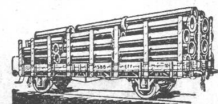
Eisenhochbauten

GEILINGER & CO.
Eisenbau-Werkstätten
WINTERTHUR

Keim'sche
Keim
MINERALFARBEN

wetterfest und lichtecht, seit 50 Jahren anerkannt bestes Material für farbige Fassaden. Man hüte sich vor Nachahmungen

CHR. SCHMIDT SÖHNE
Zürich 5 Hafnerstrasse 47



Sohrleitungen
Apparate aus Eisenblech
bis zu 15 mm Wandstärke liefern
sauber und vorteilhaft
sch. Bertrams A.G.
Telephon: Basel 13 Saffern 46 90

NOTZ & CO.
+BIEL



TECHNISCHE PHOTOGRAPHIE
SPEZIALITÄT:
ARCHITEKTUR-AUFNAHMEN
BAUSTADIEN, MASCHINEN
KATALOG-AUFNAHMEN
REPRODUKTIONEN
H. WOLF-BENDER'S
ZÜRICH ERBEN
KAPPELERGASSE 16

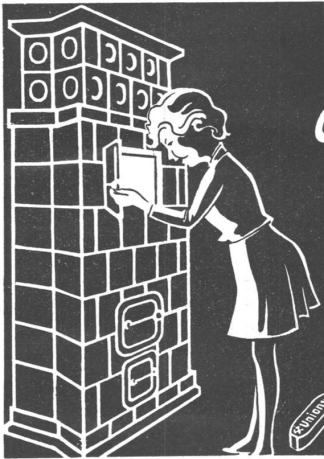


VENTILATIONEN

LUFTKONDITIONIERUNG (Lufterwärmung, -kühlung und -filtrierung)
KÜCHENVENTILATIONSANLAGEN · GARAGELÜFTUNGEN · LUFTFILTERANLAGEN

Ventilator A.-G., Stäfa-Zürich

Ausschliessliche Spezialfabrik



Ehret das Feuer

Schafft wieder Feuerstellen.
Gebt jeder Wohnung mindestens
einen Ofen; denn Feuer ist
Poesie, Wärme und Leben.

Travers Natur-Asphalt
Gussasphaltarbeiten für
Terrassen, Dächer, Fabrikböden,
Korridore, Trottoirs, Fundamentmauer-
Abdeckungen, etc.
**Sicherste Isolierung gegen
Feuchtigkeit und Wasser**
Konzessionäre für die Schweiz:
E.R. Zetter & Co
Solothurn gegr. 1843

Anerkannt
bester Asphalt
über
80 Jahre im Gebrauch.

bill-zürich



Bühnenbeleuchtung

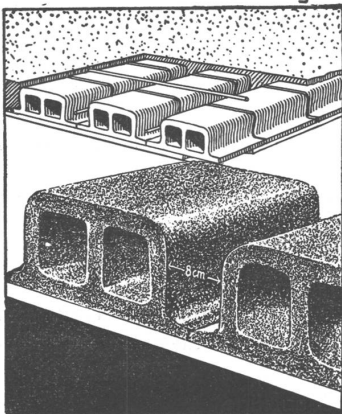
Projekte und Fabrikation auf Grund langjähriger Erfahrung
Licht & Metall A-G Zürich Mühlebachstrasse 62
Telefon 41.634

GUSS-BAUSTEIN-FABRIK ZÜRICH A.-G. ZÜRICH

Bureau: Zürich, Fraumünsterstr. 14
Telephon 38.087

Fabriken: Altstetten, Güterstr., Tel.: 55.022
Badenerstr., Tel.: 55.415

Erste Spezialfabrik für **SCHLACKEN- und BIMS-PRODUKTE**



Deckensteine „Phönix“

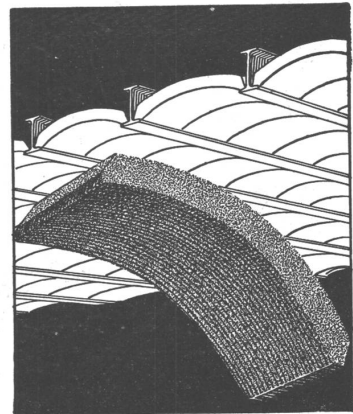
aus Schlacken- oder
Bimsbeton

Hochisolierendes Material
Garantiert salpeterfrei

Herkules-Hourdis

aus armiertem Beton bieten durch
ihre **hohe Tragfähigkeit, Billigkeit,
raschen Einbau und sofortige Benutzungsmöglichkeit**
der eingedeckten Räume, grosse Vorteile -

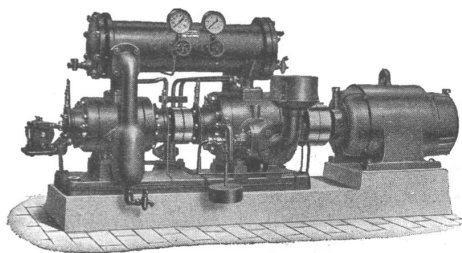
Billigste Massivdecke



Burckhardt

KOMPRESSOREN

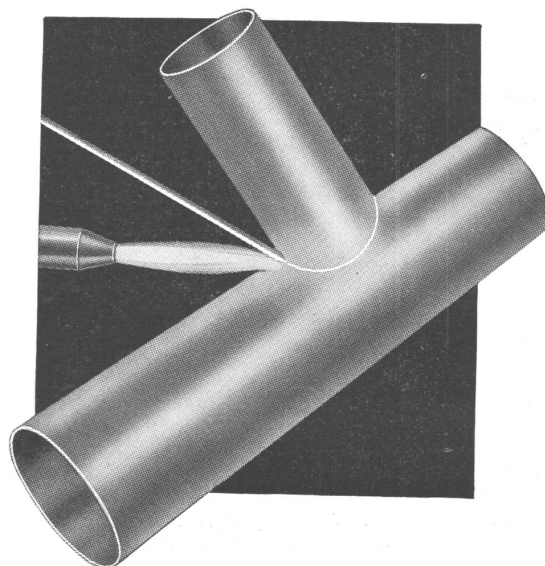
jeder Art und für jede Leistung
(Kolben- und Rotationsmaschinen)



VAKUUMPUMPEN

ein- und mehrstufige Maschinen
für höchste Vakua

Maschinenfabrik Burckhardt A. G., Basel



SILBERLOTE

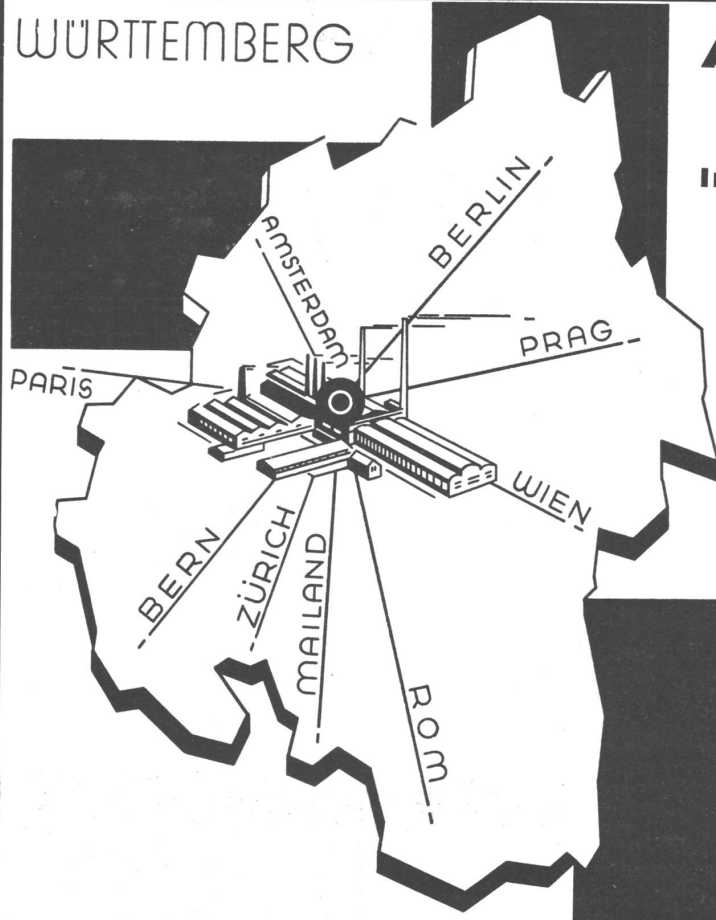
für alle Zwecke

Verlangen Sie Prospekt SB.

CENDRES & METAUX S.A.

BIEL-BIENNE

WÜRTTEMBERG



A. STOTZ A.G. STUTTGART

GEGR. 1860 / POSTFACH 215

VERTRETER FÜR DIE SCHWEIZ

Ing.-Büro **MAX AEBI, ZÜRICH**
POSTFACH BAHNHOF

TRANSPORT-ANLAGEN

Nahfördermittel für alle Industrien
Anlagen für fließende Fertigung
Kesselbeschickungsanlagen / Koh-
lentransportanlagen / Spezialität:
Schaukelförderer

GIESSEREI-EINRICHTUNGEN

Sandaufbereitungen / Sandförder-
anlagen / Sandstrahlanlagen / Guf-
putzereianlagen / Großflächenfilter
Wandertische / Handhängebahnen

GASWERKS- BETRIEBSEINRICHTUNGEN

Ausstoßmaschinen mit Planiervor-
richtung für horizontale Kammern
Koksbruch- und Siebanlagen / För-
deranlagen für Kohle und Koks
Schrägaufzüge