

Zeitschrift: Schweizerische Bauzeitung
Herausgeber: Verlags-AG der akademischen technischen Vereine
Band: 103/104 (1934)
Heft: 1

Werbung

Nutzungsbedingungen

Die ETH-Bibliothek ist die Anbieterin der digitalisierten Zeitschriften. Sie besitzt keine Urheberrechte an den Zeitschriften und ist nicht verantwortlich für deren Inhalte. Die Rechte liegen in der Regel bei den Herausgebern beziehungsweise den externen Rechteinhabern. [Siehe Rechtliche Hinweise.](#)

Conditions d'utilisation

L'ETH Library est le fournisseur des revues numérisées. Elle ne détient aucun droit d'auteur sur les revues et n'est pas responsable de leur contenu. En règle générale, les droits sont détenus par les éditeurs ou les détenteurs de droits externes. [Voir Informations légales.](#)

Terms of use

The ETH Library is the provider of the digitised journals. It does not own any copyrights to the journals and is not responsible for their content. The rights usually lie with the publishers or the external rights holders. [See Legal notice.](#)

Download PDF: 06.02.2025

ETH-Bibliothek Zürich, E-Periodica, <https://www.e-periodica.ch>

SCHWEIZERISCHE BAUZEITUNG

WOCHENSCHRIFT FÜR ARCHITEKTUR / INGENIEURWESEN / MASCHINENTECHNIK
REVUE POLYTECHNIQUE SUISSE

ORGAN DES SCHWEIZERISCHEN INGENIEUR- UND ARCHITEKTEN-VEREINS
UND DER GESELLSCHAFT EHEMAL. STUDIERENDER DER EIDG. TECHN. HOCHSCHULE
GEGRÜNDET 1883 VON ING. A. WALDNER / HERAUSGEGEBEN VON ING. C. JEGHER

Vereins-Mitglieder, beim Verlag: Schweiz 32 Fr.,
Ausland 40 Fr. jährl.; Nicht-Mitglieder: Schweiz
40 Fr.; Ausland 50 Fr., postamtlich abonniert
40 Fr. zuzüglich Gebühren. / Einzel-Nr. 1 Fr.

VERLAG CARL JEGHER, ZÜRICH
Dianastrasse 5 / Postcheck VIII 6110
Telephon: 34.507 ■ In Kommission
bei Rascher & Cie., Zürich u. Leipzig

Inserate durch die A.-G. der Unternehmungen
RUDOLF MOSSE, Zürich, Basel. / Die
vierspaltene Colonelzeile 50 Cts., Titelseite
80 Cts., ausl. Anzeigen 60 Cts., Titelseite 1 Fr.

Beachten Sie auf den Inseratenseiten
2 bis 5 die Anzeigen der am Bau des
Maschinenlaboratoriums und des Fern-
heizwerkes der E. T. H. beteiligten Firmen

LUWA

ca. 40% Heizkostensparnis
Zimmerthermostat-Kontrolle

automatische Kohlenfeuerung

für jede bestehende Zentralheizung

BECHTLER, WEBER & CO.
Dolderstr. 19 b. Hottingerplatz
Telephon: 22.833 und 26.204 ZÜRICH

BASEL: Ing. H. A. Süffert, Güterstr. 223
BERN: H. Christen, Sellerstr. 3

LUXFER

Verlangen Sie Prospekte

ROB. LOOSER & CIE., ZÜRICH

Beton-Glitterfenster für Fabriken
sind billiger als schmiedeeiserne

Telephon: 37.295

BERCHTOLD & CO.
THALWIL

TEL. 920.501



HEIZUNG

WARMWASSER
LÖFTUNG

PROJEKTE U. BERATUNG KOSTENLOS
BESTE REFERENZEN

Sika

Abdichtungen

Altbewährt und zuverlässig



Elastische Anstriche

KLINKER

braun, rot, gelb für Böden, Wandbelag, Cheminées, Fassaden

A. G. Verblendsteinfabrik

Lausen

G. LIENHARD SÖHNE

MECH.
SCHREINEREI

ZÜRICH 2
Albisstr. 131
Telephon 54.290

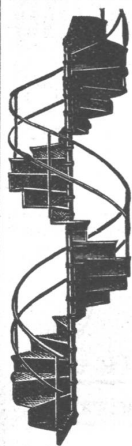
In der Heiz-Anlage und den Hörsälen des Maschinen-Laboratoriums an der E. T. H. sind

15 Minimax-Feuerlöscher
installiert.



Minimax A.G.
Zürich

(Gegründet 1902)



Gebr. Demuth

Telephon 170 **Baden** Telephon 170
Fabrik für

Moderne Blechbearbeitung
Patent. gepresste Treppen
Bauschlösserei
Eisenkonstruktionen
Patentierete Kessel
Benzin- und Oeltanks

II. Abteilung

Sanitäre Einrichtungen
Elektrische Boyler und
Zentralheizungen

Schall- und Wärme-

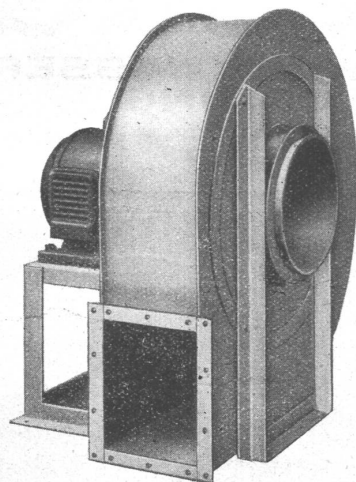
isolierende Unterlagsböden sowie fertig begehbare Bodenbeläge liefert die älteste Spezial-Firma

Euböolithwerke A.-G.
Olten **Zürich**

Tannwaldstr. 62

Löwenstrasse 17

Erstellerin der **Euböosol**-Unterlagsböden und fugenlosen **Euböolith**-Beläge im neuen Maschinen-Laboratorium der E. T. H.



Einbau der **feuersichern**

Luftfilteranlage (Viscin-Filter)

für den Generatoren-Raum und der **geräuschlos arbeitenden**

Lüftungsanlage

für den Akkumulatoren-Raum.

Neues Arbeitsgebiet:

Luftkonditionierungsanlagen

für bewohnte und industrielle Räume.

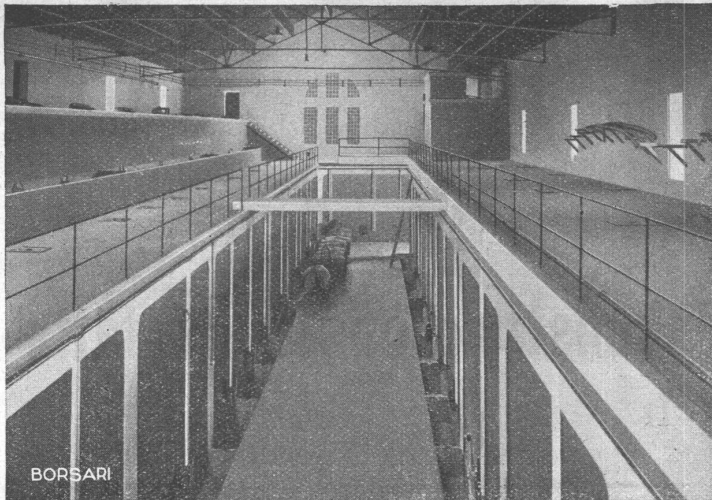
(Referenzen im In- und Ausland).

Ventilator A.-G., Stäfa - Zürich

Spezialfabrik für Ventilatoren und lufttechnische Anlagen

Gegründet 1890

Telephon 930.136



BORSARI-TANKS

MIT GLAS- UND EBON-
AUSKLEIDUNG FÜR OEL
WEIN, BIER, MOST

BORSARI & CO.

ZOLLIKON - ZÜRICH

TELEPHON 49618

Heinrich Lier

Heizungs-Ingenieur S. I. A.

Heizung & Lüftung

Zürich 4

Erstellung der gesamten heiz- und lüf-
tungstechnischen Einrichtungen im Neubau
des Maschinenlaboratoriums der E. T. H.

Projektierung und Ausführung von Hei-
zungs- und Lüftungsanlagen jeden Systems
und Umfangs.

Projekt und Ausführung von:

Sanitären Installationen

im

Fernheizwerk

sowie im

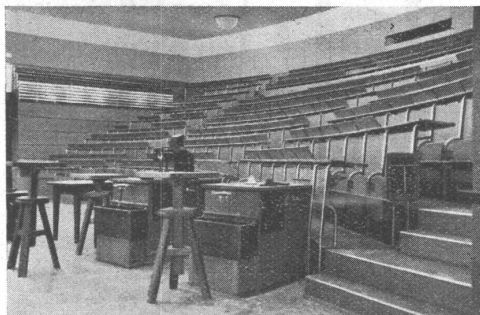
Malch.-Laboratorium
(Teilauftrag)



Benz & Co

Sanitäre Anlagen

Glarus Zürich Wattwil



Hörsaaltribünen und Bestuhlungen im eidgenössischen
Physikgebäude E. T. H. Zürich.

HÖRSAAL-TRIBÜNENANLAGEN AKUSTIK-AUSKLEIDUNGEN STAHLROHR-BESTUHLUNGEN

SYSTEM EMBRU, FÜR ALLE 4 HÖRSÄLE

MÜLLER SOHN & Co
HOLZBAU-UNTERNEHMUNG
ZÜRICH 6 TEL. 61,503

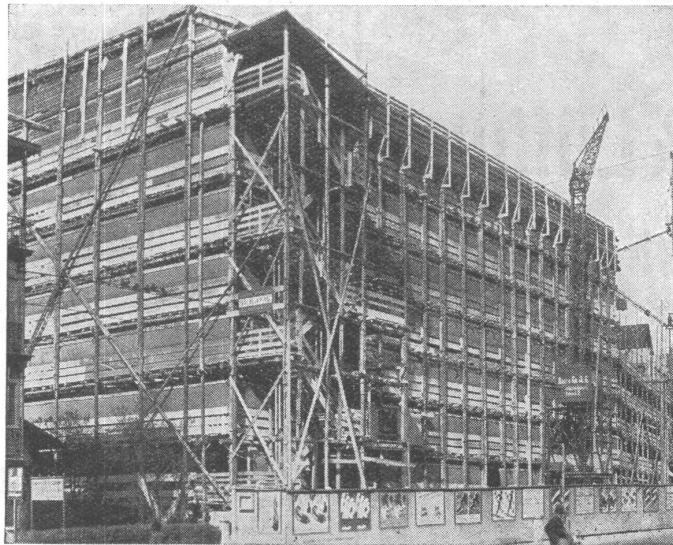


Luft und Licht

erhält das neue Maschinenlaboratorium durch die **Stahlfenster** in unserer **Spezialkonstruktion** mit **Spezialprofilen**

Gebr. Tuchs Schmid, Eisenkonstruktions-Werkstätte
Frauenfeld und Zürich

Baur & Cie. A.-G., Bauunternehmung
Gegründet 1855 **Zürich 8** Seefeldstr. 162



Ausführung der Abbruch-, Erd-, Kanalisations-, Maurer-, Versetz- und Eisenbeton-Arbeiten zum Um- u. Erweiterungsbau des Maschinen-Laboratoriums der E. T. H. II. III. u. IV. Etappe

Belags A.G., Zürich Löwenstrasse 20
Telephon 56209
Filialen: Basel und Luzern

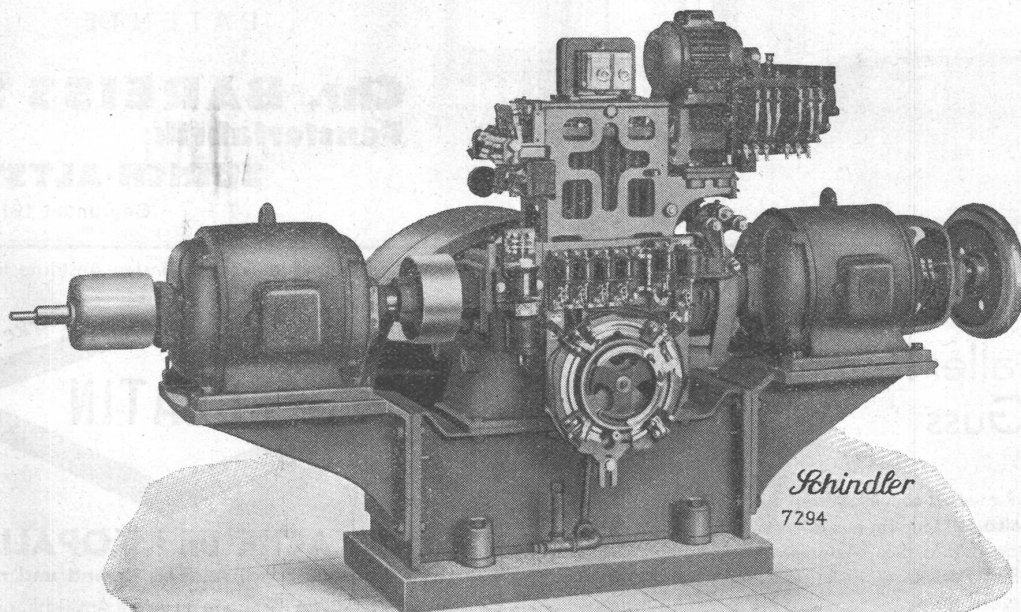
Wir erstellen unter fachmännischer Leitung die \oplus pat. asphaltgebundenen **DERMAS-**Böden für Schulen, Spitäler, verwaltungsbauten, Magazine, Küchen, Bäder etc. Aeusserst widerstandsfähig gegen Abnutzung, absolut staubfrei, warm waschbar, alle gewünschten Farben. • 30% billiger als Plättli, Linol oder Parquett.

Linoleum u. Gummiunterlagen

Wir erstellen u. a.:

- | | |
|--|-------------------------|
| im neuen Maschinen-Laboratorium E. T. H., Zeichensäle, Korridore | ca. 2000 m ² |
| in der Universität Bern für Laboratorium und Gänge | ca. 2000 m ² |
| für die Schulhäuser in Sion, Sierre, Brig | ca. 3500 m ² |
| für die Erziehungsanstalt Schloss Erlach | ca. 600 m ² |

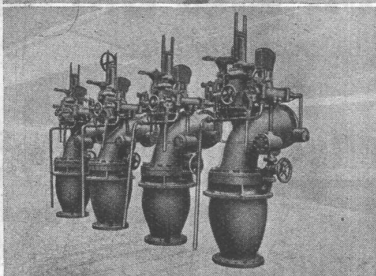
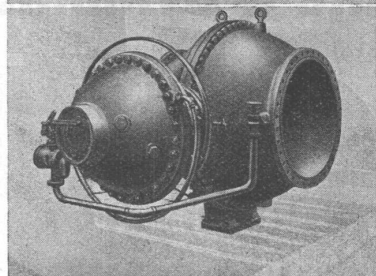
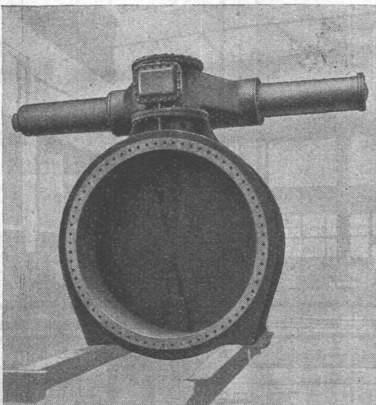
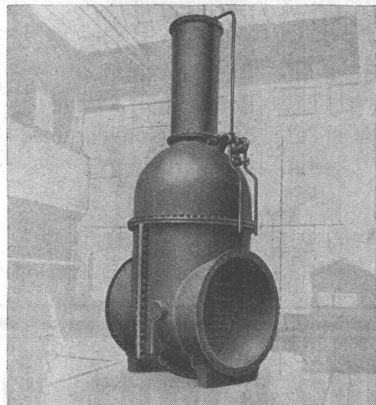
1874 60 JAHRE 1934
SCHINDLER-AUFZÜGE



SCHINDLER & CIE., A.-G., LUZERN



GESELLSCHAFT DER **L. ROLL** SCHEN EISENWERKE
 OOOOOO WERK : **EISENWERK KLUS** IN KLUS KT. SOLOTHURN

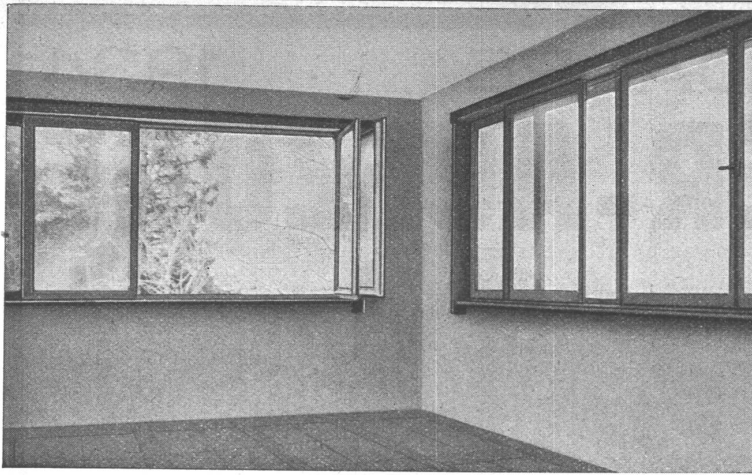


Abschlussorgane:

- Keilschieber**
- Parallelschieber**
- Ringschieber**
- Drehschieber**
- Düsenventile**
- Drosselklappen für Wasser-
kraft- und Pumpspeicherwerke**
- insbesondere für:**
- Turbinen- od. Pumpenabschlüsse**
- Verteilorgane**
- Automatische Rohrabschlüsse**
- Stollenabschlussorgane oder
Freilauf und Grundablässe von
Stauseen**

Oben: Keilschieber 2500 mm Nennweite, 7 at Druck, für ein span. Kraftwerk. — Unten: Drehschieber 1500 mm Nennweite, 15 at Druck, für ein automatisches Kraftwerk in Deutschland.

Oben: Drosselklappe 3200 mm Nennweite. Anlage in der Schweiz.
 Unten: Schnellschluss-Schieber 45 at Druck, Pumpspeicherwerk in Italien.



Montblanc Schiebefenster

Vertikal
Horizontal

PATENTE

**Chr. BAREISS Söhne
Fensterfabrik**

ZÜRICH-ALTSTETTEN

Gegründet 1910

95% aller Radiatoren sind aus Guss

Der Guss-Radiator, seit 40 Jahren bewährt, ist also seit langem aus der Versuchsperiode heraus. Die Materialqualität bei ZENT-Radiatoren ist heute wie von jeher vorzüglich.

ZENT



ZENT AG · BERN

Die haltbarsten und schönsten Anstriche liefern



EMAILLACKE und KOPALLACKE
(hochglänzend, seidenglänzend und matt)

Unverbindliche Beratung in allen Anstrichfragen durch

ECLATIN AG SOLOTHURN

TELEPHON 139

Grüning-Dutoit, Söhne & Co

Stahlbau

BIEL

Spezialitäten:

- | | | |
|-----------------------------------|--------|-----------------------------|
| Fahrbare Erdaushub-Anlagen | + Pat. | Baumaschinen |
| Garagetore Eclair | + Pat. | Betonschütt-Anlagen |
| Stangensockel | + Pat. | Stampfbeton-Förderer |
| Autoheber | + Pat. | Blecharbeiten |
| | | Brückenbau |

Telephon 4513 und 4280

Schweiz. Sprengstoff A.G. Cheddite & Dynamit

Fabriken in Liestal und Isleten (Kt. Uri)

Bureau in Liestal

Telephon 182

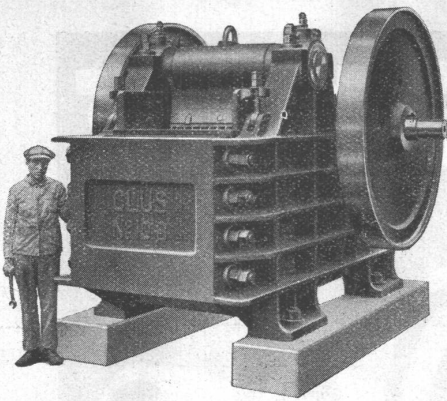
Telegr.-Adr.: Cheddite Liestal

liefert die bewährten

Sicherheitssprengstoffe: { **Gelatine Telsit, Spezial Gelatine Telsit, Cheddite und Gelatine Cheddite, sowie ungefrorenbare Dynamite und Sprenggelatine**

Prima Sprengkapseln in Kupfer und Aluminium, Zündschnüre und Zubehör

Generalvertreter für die französische Schweiz: **Petitpierre Fils & Cie., Neuchâtel**



HOCHLEISTUNGS-STEINBRECHER „CLUS“

Ein- und Zweischwingenbrecher
 Kreisel-, Vor- und Reduktionsbrecher
 Sandwalzwerke, Sortier- und Waschmaschinen
 Unterwasser-Wasch- und Sortiermaschinen
 Vibrationssiebe etc.

Komplette Sand- und Kiesaufbereitungsanlagen für alle Leistungen und Ansprüche

Beratung und Kostenvoranschläge bereitwilligst

INGENIEURBUREAU
ROBERT AEBI & CIE. A.G. ZÜRICH
 BAUMASCHINEN - MASCHINENFABRIK

Fermetic



Fenster aus Stahl



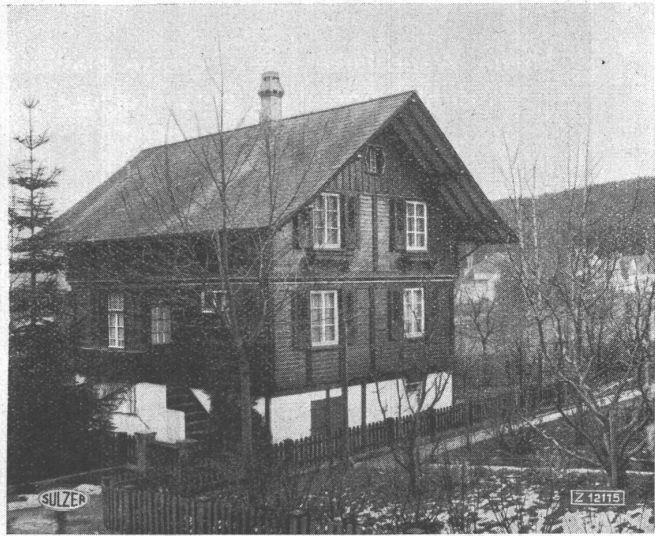
für den modernen Wohn- und Zweckbau bieten in ihrer einzigartigen Konstruktion absoluten Schutz gegen Feuchtigkeit, Nässe und Zugluft. Verlangen Sie unser Angebot, wir beraten Sie kostenlos und unverbindlich.

Verwo A.-G., Pfäffikon (Schwyz)

Auch kleine Einfamilienhäuser und Chalets brauchen auf Zentralheizung nicht zu verzichten, ja sie gewinnen durch den Einbau einer Sulzerheizung an Wohnlichkeit und Behaglichkeit. Auch dieses Chalet erhielt neben unzähligen anderen eine Sulzerheizung.

SULZER

Gebrüder Sulzer, Aktiengesellschaft, Winterthur



GLASDÄCHER in kittlosem System „KULLY“

GLASDACHWERKE OLTEN
A. KULLY, OLTEN Gegründet 1854
 Telephon 20.56



STÜSSI-ROHRE



Schleuderbetonrohr mit Glockenmuffe ohne Armierung

kleine Wandstärke — grosse Elastizität
dichte, porenfreie Betonstruktur
hohe, mechan. Festigkeit

Baulänge 1,50 m, Durchmesser 25—80 cm



Das billige Schleuderbetonrohr für hohe Ansprüche

Internationale

Siegwartbalken-Gesellschaft

Telephon 20.553

Luzern