

Zeitschrift: Schweizerische Bauzeitung
Herausgeber: Verlags-AG der akademischen technischen Vereine
Band: 103/104 (1934)
Heft: 1

Werbung

Nutzungsbedingungen

Die ETH-Bibliothek ist die Anbieterin der digitalisierten Zeitschriften. Sie besitzt keine Urheberrechte an den Zeitschriften und ist nicht verantwortlich für deren Inhalte. Die Rechte liegen in der Regel bei den Herausgebern beziehungsweise den externen Rechteinhabern. [Siehe Rechtliche Hinweise.](#)

Conditions d'utilisation

L'ETH Library est le fournisseur des revues numérisées. Elle ne détient aucun droit d'auteur sur les revues et n'est pas responsable de leur contenu. En règle générale, les droits sont détenus par les éditeurs ou les détenteurs de droits externes. [Voir Informations légales.](#)

Terms of use

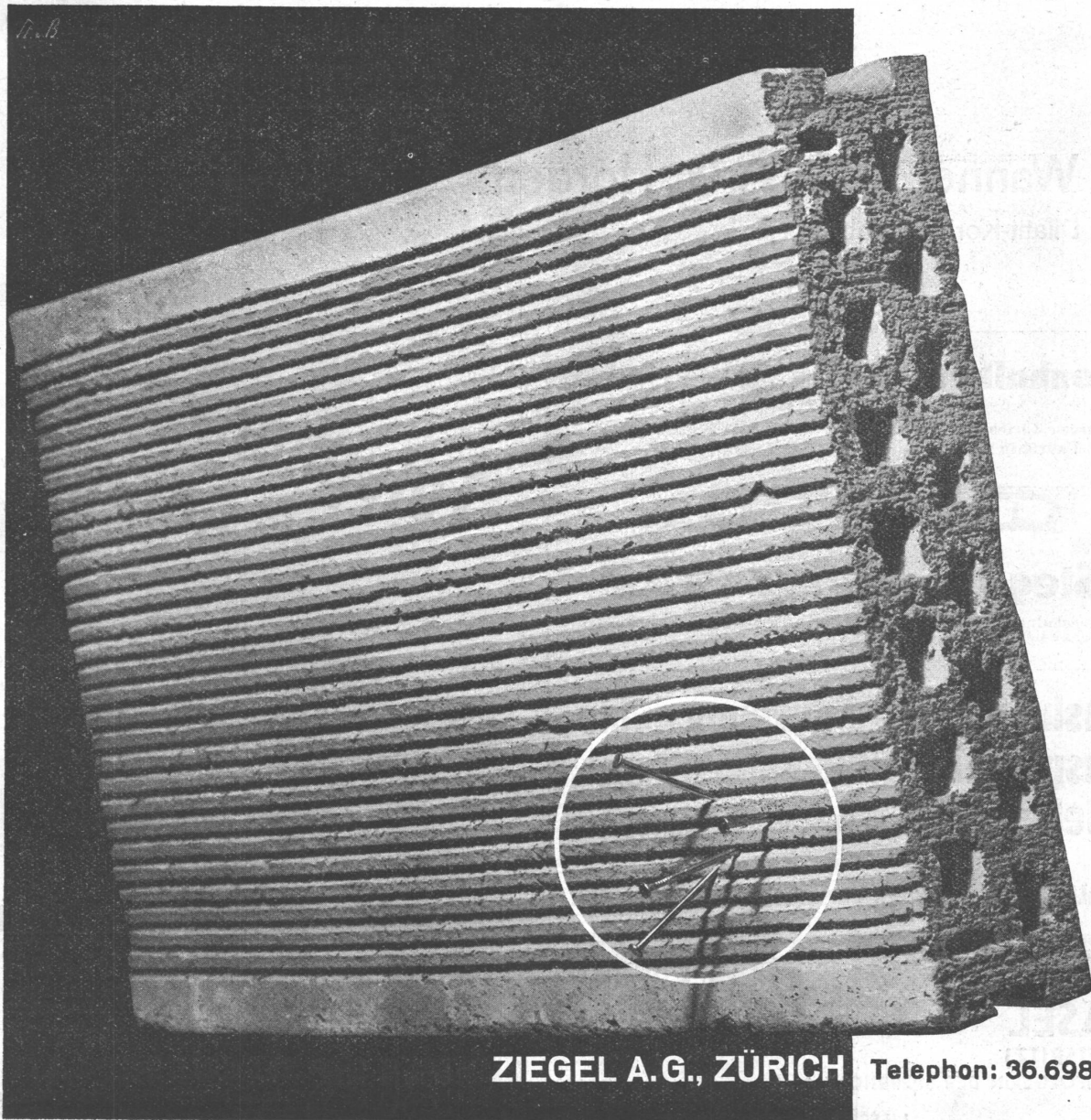
The ETH Library is the provider of the digitised journals. It does not own any copyrights to the journals and is not responsible for their content. The rights usually lie with the publishers or the external rights holders. [See Legal notice.](#)

Download PDF: 06.02.2025

ETH-Bibliothek Zürich, E-Periodica, <https://www.e-periodica.ch>

Zell-Ton ?

Für Zwischenwände gibt es nichts Besseres als die „Zell-Ton“-Platte. Ihre Vorteile sind ganz besonderer Art. Warum und weshalb? Die „Zell-Ton“-Platte besteht aus gebrannter Tonmasse, der Sägemehl beigemischt wurde: dieses verbrannte restlos im 2tägigen Brennprozess, der 900—1000° erreicht. Durch die Verbrennung des Sägemehls entsteht eine Unmenge kleiner Zelleräume: die „Zell-Ton“-Platte ist deshalb leicht, porös und nagelbar; nicht nur feuersicher, sondern auch feuerbeständig und ausserdem: der Putz haftet ausgezeichnet. Die „Zell-Ton“-Platte isoliert gegen Wärme und Schall und, ein wichtiger Punkt! als gebranntes Gut schwindet sie nicht und reisst nicht: eine „Zell-Ton“-Platte ist absolut volumenbeständig.



ZIEGEL A. G., ZÜRICH | **Telephon: 36.698**

Die Leuchtfantäne im Zürichseebecken. Auf den Anlass der «Zürcher Lichtwoche» im Oktober 1932 wurde vor der Tonhalle in Zürich im Seebecken eine schwimmende Leuchtfantäne verankert, deren Konstruktion H. von Gonzenbach in den «Escher-Wyss-Mitteilungen» vom Mai und Juni 1933 erläutert. Ein Ponton aus Eisenbeton in zylindrischer Form, mit der Axe senkrecht zum Wasserspiegel, trägt eine kreisrunde Plattform von 10 Meter Durchmesser, auf der das Rohr- und Düsensystem nebst den Reflektoren für die Erleuchtung der mittels Pumpen emporgeschleuderten Wassermassen angeordnet sind. Im Zylinderraum, 2,5 m unter dem Plattformboden, befindet sich die Maschinenkammer, in der fünf Pumpengruppen aufgestellt sind, die je aus einer Escher-Wyss-Zentrifugalpumpe von je 100 l/sec und 20 m manometrischer Förderhöhe und einem Oerlikon-Drehstrommotor von 39 PS bei 1450 Uml/min bestehen. Da die Pumpen sowohl in Parallel- als auch in Serie-Schaltung verwendet werden, haben sie entsprechend verstärkte Gehäusewandungen. Um

die Wasserspiele in Form von Körben, Tulpen, Kreiseln, oder in Form eines Einzelstrahls, der dann etwa 45 m hoch steigt, durchzuführen, ist das nach dem Projekt der «Société Lumi-Or» (Paris) durchgeführte Rohrschema mit etwa 20 Schiebern und Rückschlagklappen ausgerüstet. Die, nach dem System Vedovelli erzielbaren Farbeneffekte erforderten die Aufstellung von 32 Reflektoren, die mit Glühlampen von 1000 bis 1500 Watt ausgerüstet und in, auf der Plattform stehenden Betonkübeln hermetisch eingeschlossen sind. Die verschiedenen Farben werden durch die Betätigung einer Trommel mit Serromotor automatisch geregelt; ausserdem ist eine Regelung von Hand im Ponton, oder vom Ufer aus, ermöglicht. Damit der Hauptstrahl möglichst mit Licht gesättigt werden kann, ist er, durch eine Düse mit Kern, als Hohlstrahl ausgebildet. Die Fontäne hat seither bei geeigneten Anlässen regelmässig funktioniert, die in sie gesetzten Erwartungen in ästhetischer Hinsicht aber nicht erfüllt, so dass sie kürzlich auf Abbruch verkauft worden ist.

Dilatit

-Korksteinplatten

sind ein überragendes Isoliermittel für Kühlanlagen und im Hochbau!

Wanner & Co. A.G., Horgen

Dilatit-Korksteinfabrik

Betonbalken - Fabrik Oberrieden

KARL OTTIKER

Bureau Zürich Hofwiesenstr. 44, Telefon 61.260
Fabrik in Oberrieden, Tel.: 924.330, Luzern, Tel. 3434



Steg-Hohlkörper-Decke

ohne Einschalung, System Ottiker ⚡ Patent 116302, D. R. P. Gut isolierende, schallsichere Deckenkonstruktion. Schnelles einfaches Verlegen.

Bimshohlblock, Schwemmsteine, Bimsplatten, Schlackenplatten, Schiebeböden in Bims und Schlacken,

erhalten Sie zu billigsten Preisen bei

T. WALDVOGEL, Bausteinfabrik THAYNGEN, Tel. 100.

Telephon-Anlagen

von der einfachsten bis zur grössten und kompliziesten. Unparteiliche Beratung über alle Systeme. Ausführung durch Spezial-Monteur.

Baumann, Koelliker

& Co. A.G. Zürich Sihlstr. 37 Tel. 33.733

STUMM, MOHLER & CIE BASEL

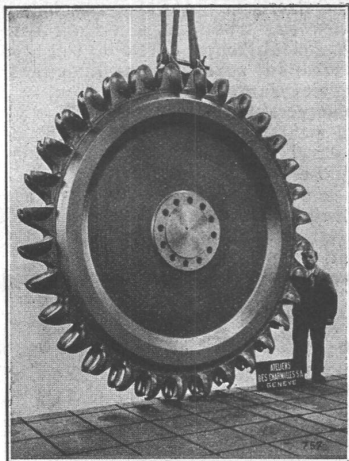
(DREISPITZ)

NACHFOLGERIN DER SPERRHOLZ A. G.

LIEFERN ALS SPEZIALITÄTEN:

ISOLAN HOLZFASERPLATTEN
porös 12 und 7 mm bis 3200×1220 mm
Halbhart 7 mm bis 3200×1220 mm
Pressholz 4 mm bis 3200×1220 mm

IBUS TISCHLERPLATTEN
Block u. Stäbchen 11-35 mm bis 1750×5300 mm
Ocoumé 4-11 mm bis 3200×1520 mm
Erle 4-11 mm bis 2700×1520 mm



CHARMILLES-GENÈVE
TURBINES HYDRAULIQUES

← ROUE D'UNE DES TURBINES DES TROIS GROUPES DE 50000 CV POUR

LA PLUS HAUTE CHUTE DU MONDE

1750 M
DIXENCE
VALAIS

ATELIERS DES CHARMILLES S. A. GENÈVE




In Spitätern, Kirchen, Hôtels und überall, wo es auf geräuschlosen Betrieb ankommt, bewährt sich der

geräuschlose Meidinger-Ventilator

Tausende arbeiten zur Zufriedenheit unserer Kunden in empfindlichen Anlagen.

Geräuschlose Elektro-Motoren

für Aufzüge, Pumpen etc.



H. Meidinger & Cie, Basel

Deckenkonstruktion
Laupersteine
ohne Überbeton



No. 10	33/33/15
No. 11	33/33/18
No. 12	33/33/22

Verkaufsbüro:
Baumaterial A.G., Biel, Tel. 3062 3063



TEL. 23.038

liefern vorteilhaft sämtliche Baueisen, sowie alle übrigen Baumaterialien. — Wir erstellen auch fertige **Wand- und Boden-Platten-Beläge.**

Die Schweizer Holzfaser-Isolierplatte PAVATEX wird in folgenden Qualitäten hergestellt: 6 mm halbhart, 12½ mm Standard, 12½ mm Spezial-Bitumen, 16 mm Akustik und 20 mm Akustik. Die Lagerformate liegen zwischen 122×250 cm und 150×360 cm, je nach Art der Platte. Ueber die konstruktive Verwendung der verschiedenen Qualitäten, über ihre Fabrikation, schall- und wärmeisolierende Wirkung orientiert eine Broschüre, die von der Pavag A.-G., Rämistrasse 3 in Zürich, gratis abgegeben wird.

Eine Personen-Luftseilbahn, System Bleichert, wird beim französischen Kurort und Sportplatz Mégève (Savoyen) erstellt. Sie weist rund 2000 Meter Länge und 450 Meter Höhenunterschied auf und ist ausgerüstet mit zwei Seilbahnwagen zu 20 Passagieren; Fahrgeschwindigkeit 5 m/sec.

Das Aktien-Kapital der schweizerischen Aktiengesellschaften betrug Ende 1933 8653 Millionen Fr., was verglichen mit dem Vorjahre, einen Rückgang von 288 Millionen darstellt. Dagegen hat die Zahl der Aktiengesellschaften zugenommen: Ende 1933 15 860 gegen 14 700 am Anfang des Jahres.

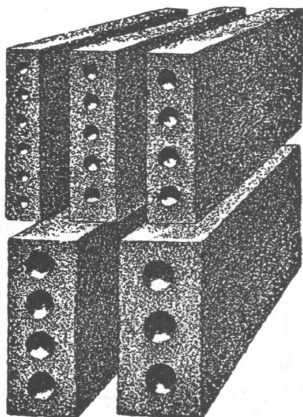
Der schweizerische Telefonverkehr weist für 1933 eine starke Vermehrung auf. Es sind mehr als 268 Millionen Telefongespräche registriert worden, das heisst 11 Millionen Telefongespräche mehr als 1932. An dieser Zahl beträgt der Anteil der Lokalgespräche 176 Millionen und der interurbanen Gespräche 86 Millionen. Die Zahl der Telefonabonnenten betrug Ende des Jahres 1933 250 000 mit 364 000 Telefonapparaten. Auf je 11 Einwohner trifft dies 1 Apparat.

GUSS-BAUSTEIN-FABRIK ZÜRICH A.-G. ZÜRICH

Bureau: Zürich, Fraumünsterstr. 14
Telephon 38.087

Fabriken: Altstetten, Güterstr., Tel.: 55.022
Badenerstr., Tel.: 55.415

Erste Spezialfabrik für SCHLACKEN- und BIMS-PRODUKTE



Längsgelochte Schlacken- und Bimssteine

4, 5, 6, 8, 10, 12 und 15 cm stark

Dübelsteine

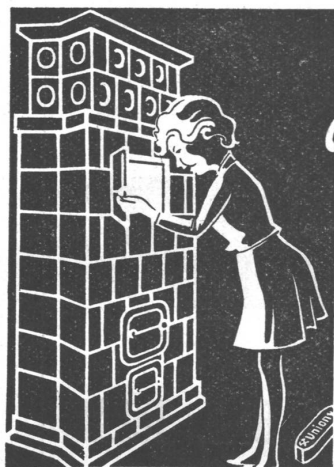
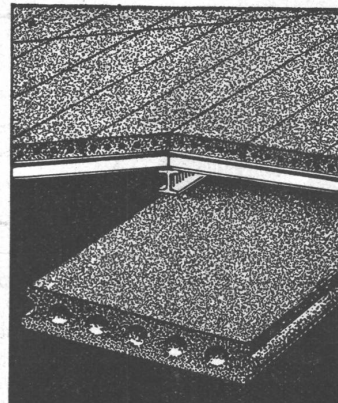
für Fusslambris u. Türleibungen

Bimsbeton-Dielen

für Leichtplattendächer
2,50×0,50×0,10 od. nach
besonderen Angaben

Bimskies-Verkauf

ab Lager und franko Baustelle



Ehret das Feuer

Schafft wieder Feuerstellen.
Gebt jeder Wohnung mindestens
einen Ofen; denn Feuer ist
Poesie, Wärme und Leben.

CLICHE



Armbruster Söhne

Obere Zäune 19 - Zürich



Mineralanstriche

für wetterfeste, dauerhafte Fassaden-Anstriche.

KARL BUBENHOFER

Farben- und Lackfabrik

GOSSAU ST. G. TEL. 15



das Schweizer
Qualitäts-

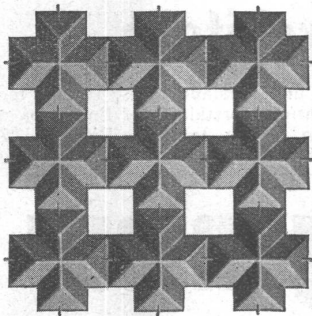
Schleif-Papier
und
Leinen



Schweiz.
Schmirgel-
und
Schleif-
Industrie
A.-G.
Frauenfeld
Tel. 858 u. 859

AROSA

ALPINES STRANDBAD
Die Tage die heissen vergehen

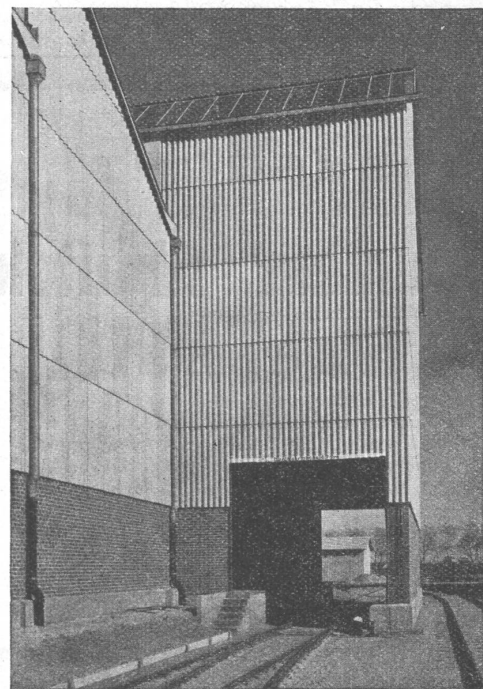


Drahtziegel-Gewebe

der beste Putzmörtelträger. **Rasches Abbinden und Eintrocknen der Putzflächen.** Zäh und rissfreie Konstruktionen.

Bei grösseren Arbeiten wird ein Spezialist und die nötigen Spannapparate von der Fabrik kostenlos zur Verfügung gestellt. Zu beziehen in allen Baumaterialienhandlungen, in den Lagern der Handelsgenossenschaft des S. B. V. und durch die Fabrik

Schweiz. Drahtziegelfabrik A. - G., Lotzwil / Bern
 Telephon 173



Eternit - Wellplatten

Für Eindeckung und Verkleidung von Hallenbauten. Grosse Festigkeit, Dauerhaftigkeit, Rostfreiheit. Gute architektonische Wirkung.

Verlangen Sie Prospekt 479

Eternit Niederurnen Tel. 41.555

Bestuhlungen

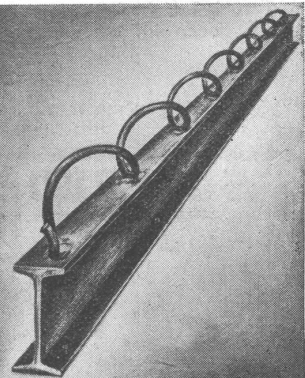
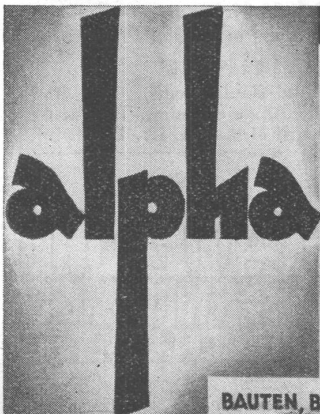


in jeder Art
 und für jeden Zweck

A.G. Möbelfabrik Horgen-Glarus in Horgen

Gegr. 1882 - Telephon 924.603

STAHL-BETON-KONSTRUKTIONEN



BILLIG, LEICHT, GUT WIE EISENBETON - EINFACH WIE EISENKONSTRUKTION - DAS VORTEILHAFTESTE SYSTEM FÜR DECKENKONSTRUKTIONEN, SKELETT- UND VERSTÄRKUNG ALTER BRÜCKEN!

CUENI & CIE · BASEL-LAUFEN

S.T.S.

**Schweizer Technische Stellenvermittlung
Service Technique Suisse de placement
Servizio Tecnico Svizzero di collocamento
Swiss Technical Service of employment**

ZÜRICH, Tiefenhöfe 11 — Telefon: 35.426 — Telegramme: INGENIEUR ZÜRICH.
Für Arbeitgeber kostenlos. Für Stellensuchende Einschreibgebühr 2 Fr. für 3 Monate.
Bewerber wollen Anmeldebogen verlangen. Auskunft über offene Stellen und Weiterleitung von Offerten erfolgt nur gegenüber Eingeschriebenen.

Maschinen-Abteilung.

- 339 **Schiffbau-Ingenieur**-Techniker, mögl. gelernter Schiffbauer, Absolvent Schiffbauhochschule. Ausweise verlangt. Deutsche Schweiz.
- 351 Jüng. **Zeichner** für elektr. Apparate. Zentralschweiz.
- 355 **Konstrukteure** für automat. Pressen, mit 4jähr. Praxis in Giesserei od. Maschinenfabrik. Nordwestschweiz.
- 357 **Weberei-Techniker**, durchaus versiert Teppichbranche, Kontrollarbeit, prakt. Tätigkeit Teppichweberei. Absolvent höh. Fachschule. Schweiz.
- 359 **Techn. Leiter** für kleineren Betrieb Wollweberei, der im Wollweben selbst durch ist und jede Anleitung geben kann. Schweiz.

Kamin-Aufsätze



Massivkamin „Rekord“
bekannt
niedrige Preise



Isolierkamin „Triumph“

Rascheste Erstellung von Kaminmauerwerk • Keine Schweißwasserdurchschläge • Guter Abzug d. Rauchgase

F. Hirzel Bau- und Kaminwerk Schaffhausen Tel. 10.84

GESUCHT

von Bauunternehmung zielbewusster, tüchtiger

Ingenieur o
d
e
r **Architekt**

als Stütze des Prinzipals, speziell für

Hochbau

Bewerber müssen durchaus versiert sein in Kalkulation und sich über mehrjährige Unternehmerpraxis ausweisen; müssen auch über Aquisitionstalent u. erstkl. Referenzen verfügen
Handschriftliche Offerten mit Angabe der frühesten Eintrittsmöglichkeit, bisherige Tätigkeit, Sprachkenntnisse, Säläransprüche, Alter, unter Beilage einer Photo sind einzureichen unt. Chiff. Z. L. 2308 an **Rudolf Mosse, A.-G., Zürich.**

Dipl. Architekt

Qualifizierter Darsteller und Entwerfer mit zwölfjähriger Praxis in erstklassigen Architekturbureaux **sucht sich zu verändern.** Offerten unter Chiffre B. G. 2195 an **Rudolf Mosse A.-G., Basel I.**

Seriöser Bauingenieur

mit langjähriger Erfahrung im Hoch- und Tiefbau und besten Zeugnissen und Referenzen

würde

bei Ueberlastung des Betriebes, halbtagsweise oder auf eine andere Art, in Bureau oder auf Bau in Zürich und Umgebung

ausihelfen

Anfragen unter Chiffre Z. O. 2421 befördert **Rudolf Mosse, A.-G., Zürich.**

SCHLEUDERGUSS - MUFFENRÖHREN

5 Meter Baulänge



KÄGI & CO., WINTERTHUR

- 363 **Konstruktions-Chef** zur Leitung des techn. Bureau, event. Werkstatt (kleine Präzisionswerkzeugmaschinen). Franz. Schweiz.
- 365 **Ingenieur** od. Techniker mit Erfahrung Industrieerzeugungsbau etc., zum Vertrieb Apparate zur Brennstoffersparnis. Zürich und Umgebung. Es sind noch offen die Stellen: 305, 317, 319 (siehe 23. Juni).

Bau-Abteilung.

- 376 **Bauzechner**, 18-25 J., ev. Studierender als Volontär, für Werkpläne. Maschinenschreiben erwünscht. Sofort. 3 bis 4 Monate, Zentralschweiz.
- 396 **Architekt** od. Hochbautechniker, ca. 30 J., guter Zeichner, für 3 Mon. Bureau u. Bau. Sofort. Industrieintern. Zentralschweiz.
- 402 Jüng. **Hochbau-Techniker** mit Praxis Dachstuhl-Konstruktionen (stat. Berechn. u. Zeichnung). Heimarbeit. Arch.-Bureau Zürich.
- 404 **Steinmetz-Techniker**, geübt Kalkulation sämtl. Arbeiten spez. Granitschleiferei. Steinhauer-Akkordtarife genau kennen u. guter Zeichner. Dauerstelle Ostschweiz.
- 316 **Tiefbau-Techniker**, Strassenbau, Mischbeläge, Asphaltbeläge, Walzarbeiten, Hebungen, Planierungen. Sofort. Bau-Unternehmung Zentralschweiz. Erfahrungen in Bauunternehmungen und modernen Strassenbelägen unerlässlich.

Dipl. Ing. guter Statiker, sucht vorübergehende Stelle als Praktikant in

Stahlskelettbau

Bureau oder Werkstatt.
Offerten unt. Chiffre Z. M. 2373 bef. **Rudolf Mosse, A.-G., Zürich.**

Dipl. Architekt

Schweizer, mit langjähriger In- und Auslandpraxis, reicher technischer und konstruktiver Erfahrung, erstklassiger Entwerfer mit mehrfachen Wettbewerbsfolgen, sucht leitende Position. Zuschriften unt. Chiffre Z. E. 2412 bef. **Rudolf Mosse, A.-G., Zürich.**

Bauingenieur

Absolvent der Bauingenieurabteilung der E.T.H. mit Praxis findet Anstellung auf dem technischen Bureau des Wasserwerks.

Handschriftliche Offerten mit Angaben über die bisherige Tätigkeit, Militärverhältnisse und Eintrittstermin sind bis 16. Juli 1934 an die Direktion des Gas- und Wasserwerkes Basel zu richten.

Sanitätsdepartement
des Kantons Basel-Stadt.

Provis. Baubureau

auch für andern Zweck, ca. 4x5,50 m mit Vorplatz und Vorratsraum; für Winter isoliert, versetzbar in Tafeln gebaut, aussen Eternitplatten, innen Fastäfer, Decke Faserplatten, Kiespappdach, verkauft oder vermietet günstig

MÜLLER SOHN & Co
SPEZIALBAUGESCHÄFT
ZÜRICH

WEHNTALERSTR. 17
TELEPHON 61.503



Gesucht

Architekt

für Entwurf und Ausarbeitung eines modernen Projektes.

Bautechniker

Ausführungspläne und Bauleitung.

Anmeldung mit Zeugniskopien, Angabe bisher. Tätigkeit unter Chiffre B. J. 5236 an **Rudolf Mosse A.-G., Basel I.**

PATENTIERE

ER WIRKT **H. KIRCHHOFER**

ZÜRICH LOEWENSTR. 51



BAUFÜHRER

Bauzeichner, selbständige Kraft, mit langjähriger Praxis, flotter Zeichner, sucht Stelle auf Arch-Bureau od. Baugesch. — Offerten unter Chiffre Z. H. 2305 befördert Rudolf Mosse, A.-G., Zürich.

Billig zu verkaufen

wegen Nichtgebrauch eine

Gattersäge
und eine
Radmaschine

bei A. Gantner-Sohr,
Kronengasse 6, Aarau.

Welches Architektenbureau hat
Zeichnungen und
Beschriebe

v. gefäll., bill. Einfamilienhäusern für Interessent zur Verfügung. Am besten von bereits ausgef. Bauten mit Preisen. Eingaben unt. O. F. 4572 an Orell Füssli-Annoncen, Zürich, Zürcherhof.

Zu kaufen gesucht:

gebrauchte

eiserne Tanks
Wellblechschuppen
Rollbahngeleise

Offerten mit genauen Angaben unter Chiffre U. 8415 Z. an Publicitas, Zürich.

Gesucht zu sofortigem Eintritt

Kalkulator

(Hochbautechniker od. Architekt)

für technisches Bureau eines Baugeschäfts. Erfordernisse: Erfahrung im Kalkulationswesen für Hochbau, insbes. Zimmer-, Glaser- und Schreinerarbeiten, Projektierung von kleinern Wohnbauten (Chalets), Gewandtheit im Entwerfen und Zeichnen.

Schriftliche Bewerbungen mit Angabe der bisherigen Tätigkeit, Referenzen, Photo und Gehaltsansprüchen an: „Postfach 21177 Interlaken“.



25 Jahre arbeite ich jetzt auf dem Berufe und meine Arbeiten fallen auch nach Jahren noch durch Schönheit und Haltbarkeit auf. — Ich bin ein erfahrener Meister und verwende nicht nur für Aussenarbeiten sondern auch für Grundanstriche im Innern nur

Bleiweiss

und ich fahre gut dabei, meine Kunden sind zufrieden, denn an Haltbarkeit und Wirtschaftlichkeit ist ein Bleiweissanstrich auch heute noch obenan.

Leder-Riemen

GUMMI- UND BALATA-RIEMEN

GUT & CO

Treibriemenfabrik Gegr. 1866 **ZÜRICH**



**Eine Caliqua-Heizung
hat grosse Vorteile**

Geringste Verluste beim Wärmetransport • Zentrale Ueberwachung und Regulierung • Einfache Bedienung, auch vollautomatisch • Bedeutende Ersparnisse an Brennstoff und Unterhalt • Kessel eigener Bauart für rauch- und geruchlose Verbrennung billiger Brennstoffe • Unbedingte Betriebssicherheit • Verlangen Sie bitte Spezialprospekt 10A, sowie unverbindlichen Ingenieur-Besuch.



CALIQUA

CALIQUA A.G. BASEL, St. Jakobstr. 2

Gesellschaft der L. von Roll'schen Eisenwerke, Gerlafingen

Gegründet 1823

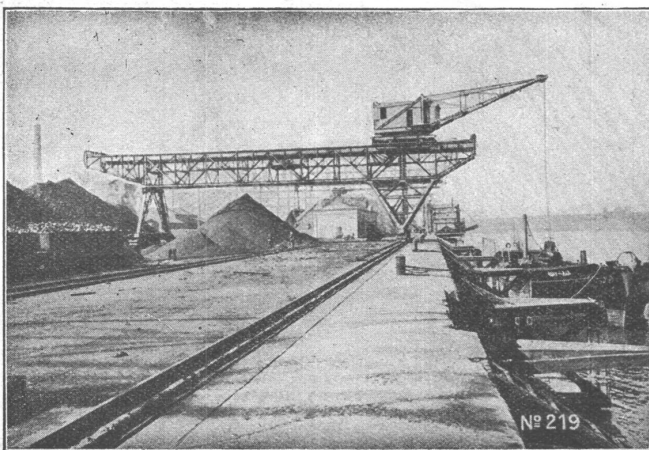
Werk

„Giesserei Bern“

Gegründet 1823

in Bern

**Konstruktionswerkstätten,
Eisengiesserei**



Verladeanlage im Hafen von Bilbao.

Hebezeuge

**Schützenanlagen und
Wehreinrichtungen
Eisenbahnmaterial
Zahnradbahnmaterial
Standseilbahnen
Kabelbaggeranlagen
Allgem. Maschinenbau**



Telegramme: Giesserei Bern
Telephon: 25.066