

Zeitschrift: Schweizerische Bauzeitung
Herausgeber: Verlags-AG der akademischen technischen Vereine
Band: 103/104 (1934)
Heft: 3

Werbung

Nutzungsbedingungen

Die ETH-Bibliothek ist die Anbieterin der digitalisierten Zeitschriften. Sie besitzt keine Urheberrechte an den Zeitschriften und ist nicht verantwortlich für deren Inhalte. Die Rechte liegen in der Regel bei den Herausgebern beziehungsweise den externen Rechteinhabern. [Siehe Rechtliche Hinweise.](#)

Conditions d'utilisation

L'ETH Library est le fournisseur des revues numérisées. Elle ne détient aucun droit d'auteur sur les revues et n'est pas responsable de leur contenu. En règle générale, les droits sont détenus par les éditeurs ou les détenteurs de droits externes. [Voir Informations légales.](#)

Terms of use

The ETH Library is the provider of the digitised journals. It does not own any copyrights to the journals and is not responsible for their content. The rights usually lie with the publishers or the external rights holders. [See Legal notice.](#)

Download PDF: 30.01.2025

ETH-Bibliothek Zürich, E-Periodica, <https://www.e-periodica.ch>

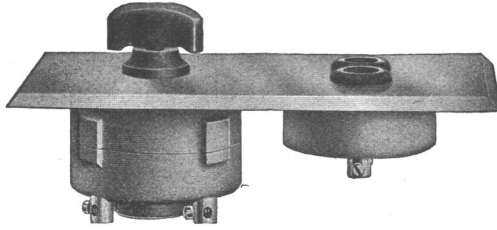
ADOLF FELLER A. G. HORGEN

FABRIK ELEKTRISCHER APPARATE

Drehschalter Serie No. 7100 - 7107

6 Amp., 250 Volt, für Unterputzmontage, mit vollständig gekapseltem Mechanismus; gewährleistet geräuschloses Funktionieren; grösste mechanische Haltbarkeit und höchste Betriebssicherheit!

Anerkannt seit Jahren bestbewährte Konstruktion.



Steckdosen mit federnden Kontaktbüchsen. — In- und Ausland-Patente.

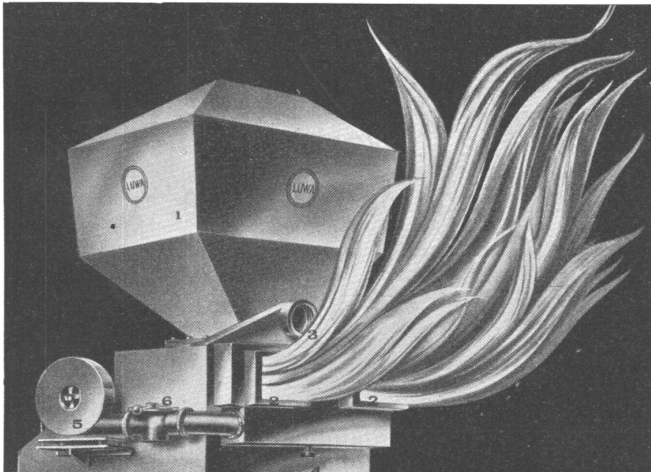
Viele Referenzen von Verwaltungsgebäuden, Hotels, Villen, Sanatorien, Spitälern, usw.

Mit dem Quali-



tätszeichen versehen!

Die Verwendung von FELLER-Apparaten bringt Erfolg!



LUWA

automatischer Kohlenbrenner

An jede Zentralheizung anschliessbar
Ca. 40% Heizkostensparnis. Zimmerthermostatkontrolle

BECHTLER, WEBER & CO., ZÜRICH

Dolderstrasse 19 b. Hottingerplatz Telephone: 22833 und 26204

BASEL: Ing. H. A. Söffert, Güterstrasse 223
BERN: H. Christen, Seilerstrasse 3

bill-zürich



Bühnenbeleuchtung

Projekte und Fabrikation auf Grund langjähriger Erfahrung

Licht & Metall A-G Zürich Mühlebachstrasse 62
Telefon 41.634

Gummiboden - Beläge

Marke „Sucoflor“



in Platten und Bahnen, uni und marmoriert
der ideale Belag für Fussböden und Treppen



SUHNER & CO. HERISAU

Gummiwerke - Telephon 55

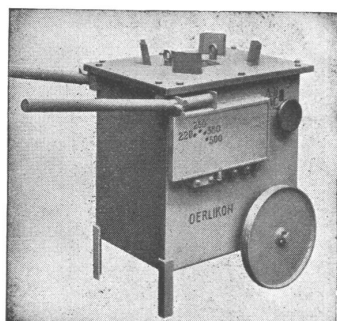
Lieferung und Verlegung durch einschlägige Wiederverkäufer • Bezugsquellen-Nachweis

Der neue

ERLIKON

Klein-Schweisstransformator

preiswert - leicht - und doch sehr leistungsfähig



Type EST 6-120
25-180 Amp. 2 x 12 Regulierstufen

Verlangen Sie unverbindlich
Offerte oder Ingenieurbesuch

Hochwertiger wasserdichter Beton

auf wirtschaftlicher Basis

durch Verminderung der Anmachwassermenge um ca. 20% unter Beibehaltung der gleichen Verarbeitbarkeit mit

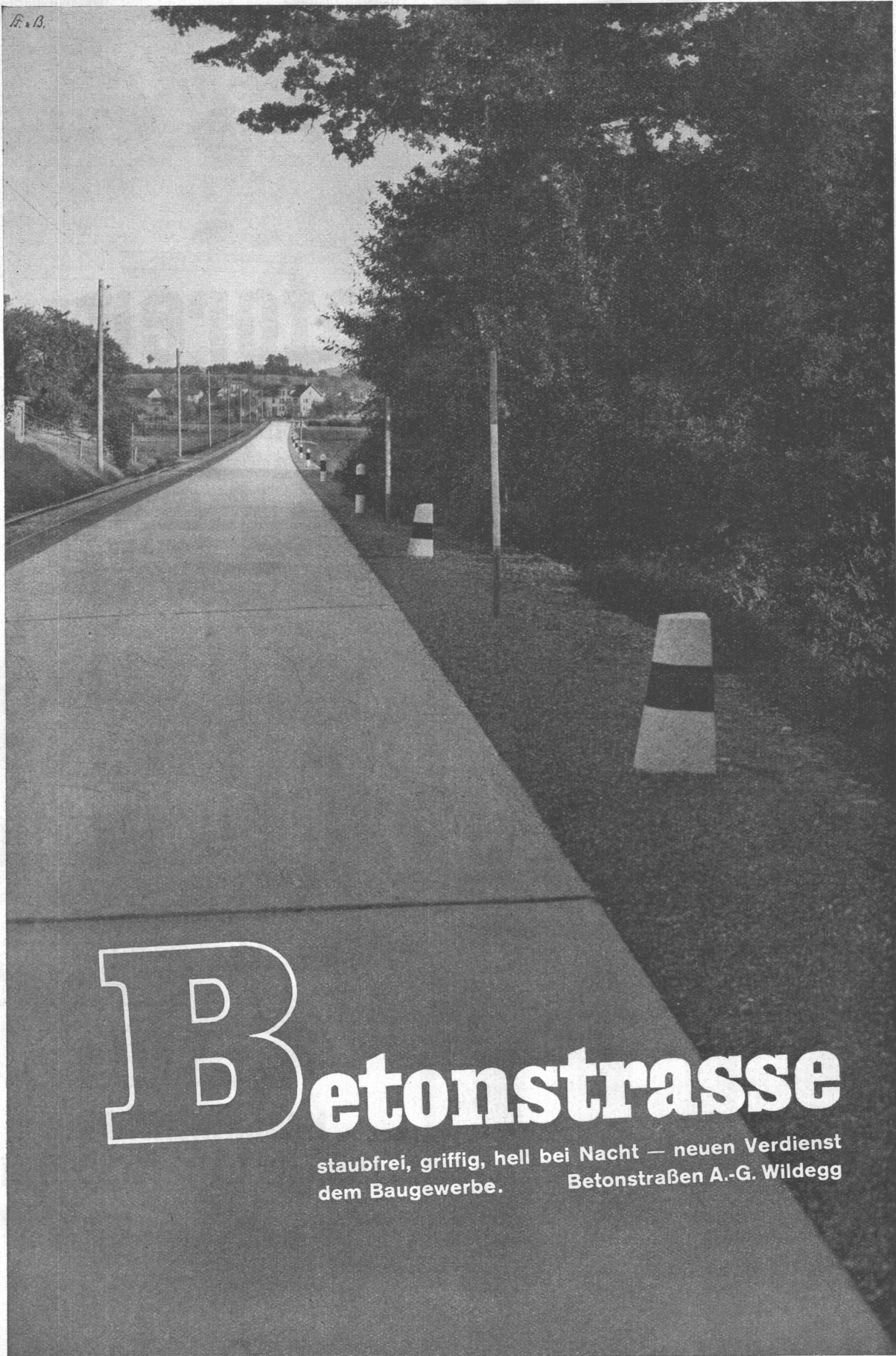
1% Plastiment Internat. Patente
Marke geschützt
500 Gramm per Sack Zement

Mehrfache erhöhte Dichte, ca. 50% höhere Druckfestigkeit und ca. 35% höhere Biegefestigkeit, erhöhte Frostbeständigkeit, ausgeglichene Sichtflächen, unsichtbare Arbeitsfugen, geringe Kosten.

FABRIKANTEN:

KASPAR WINKLER & CO., ZÜRICH-ALTSTETTEN
TELEPHONE: 55.343 und 55.344 GEERENWEG 9

F. B.



Betonstrasse

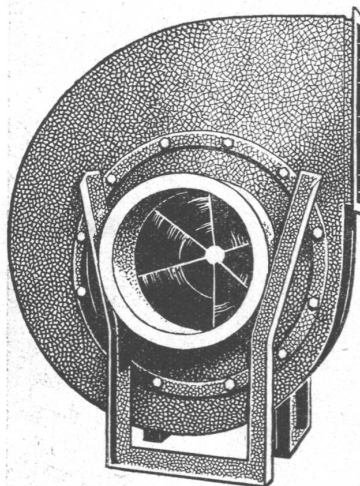
staubfrei, griffig, hell bei Nacht — neuen Verdienst
dem Baugewerbe. Betonstraßen A.-G. Wildegg

Die Schweizer Mustermesse 1934 hat auch unter den denkbar ungünstigen Voraussetzungen zu sehr vielen Geschäftsbeziehungen mit dem Ausland Gelegenheit gegeben. Die Veröffentlichungen des Auslandsdienstes vermitteln lehrreiche Einblicke in die Nachfrage der ausländischen Messebesucher. Von den 897 angemeldeten Nachfragen (gegen 737 im Vorjahre) entfallen die grössten Zahlen auf folgende Gruppen: Maschinen und Werkzeuge, Werkzeugmaschinenmesse; Erfindungen und Patente; Feinmechanik, Instrumente und Apparate: 159 (127); Uhren, Bijouterie und Silberwaren: 147 (124); Textilwaren: 121 (88); Elektrizitätsindustrie: 101 (67).

Die Leipziger Herbstmesse 1934 wird am Sonntag, den 24. August beginnen und bis einschliesslich Donnerstag, den 30. August dauern. Die Textilmesse wird am 29. August beendet, während

alle übrigen Zweige der Mustermesse am 30. August schliessen. Auf dem Ausstellungsgelände wird die Messe für Bau-, Haus- und Betriebsbedarf durchgeführt.

Die Verwendung von Kupferrohr bei der Installation von Wasserleitungen erfährt bereits seit zwei Jahren eine rasche Entwicklung. Das anfängliche, verständliche Zögern, verursacht durch entmutigende Versuche mit den vorhandenen mangelhaften Fittings, hörte auf, als Kugler seine K. S. A.-Fittings eingeführt hatte. Damit kommt eine Kupferrohr-Installation trotz ihres höheren Materialwertes nicht teurer als die Installation von Eisenrohr-Leitungen. Auf der ständigen sicheren Abdichtung durch K. S. A.-Fittings und der schnellen Montage mit den speziellen K. S. A.-Werkzeugen beruht der Erfolg der Kupferrohr-Installation. J. Kugler Fils aîné S. A., Genève.



Ventilatoren

Luftheizapparate
 Staubluft-Filter
 Anlagen für
 Allgemeine Ventilation
 Luftkonditionierung
 Luftheizung und Trocknung
 Späne- und Staubabsaugung
 Farbdunstabsaugung
 fabrizieren und installieren

Wanner & Co. A.-G. Horgen

KORK

Marke
Frigorit

**KORKSTEINWERKE A.G.
 KAPFNACH-HORGEN**

Süss-Asphalt-Arbeiten

Flachdächer begehrbar,
 Bodenbeläge,
 Kegelbahnen etc.

für Hoch- u. Tiefbau

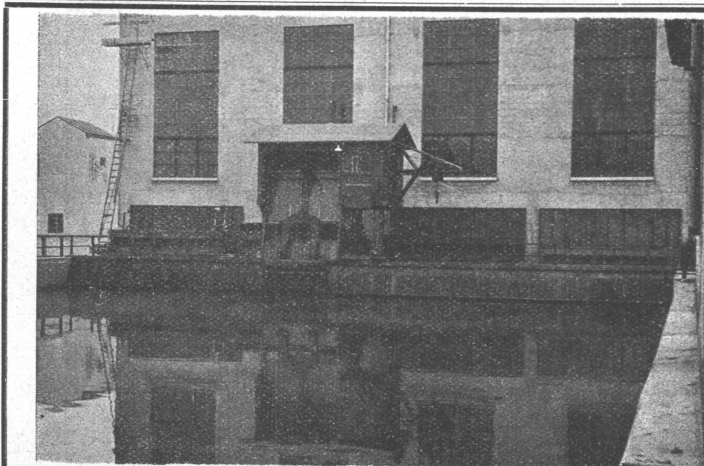
A. Schmid's Erben

erstellen mit aller Garantie für kunstgerechte und dem jeweiligen Zwecke angepasster Ausführung

Zürich

Asphaltgeschäft
 Gegr. 1865 Tel. 32.108

PATENTIERTE
 ERWIRKT **H. KIRCHHOFER**
 ZÜRICH LOEWENSTR 51



In- und Auslandspatente
 Gegründet 1850

**MASCHINENFABRIK
 JONNERET FILS AINÉ GENÈVE**

Beste Lösung aller vorkommenden Aufgaben
 für Rechenreinigung in Hoch- und Nieder-
 druckkraftwerken

Kostenlose Beratung und Ausarbeitung von Projekten

Elektrizitätswerke des Kantons Zürich - Werk Dietikon
 Vollautomatische Rechenreinigungsmaschine kombiniert mit 6 t-
 Dammbalken-Kran

Damit Wandplatten nicht mehr abfallen!

Die Haft-Versetzmethode für Wandplattenbeläge

Verlangen Sie aufklärende Drucksachen durch:

TELEPHON 37.600 **SPONAGEL & CO., ZÜRICH 5** TELEPHON 37.600

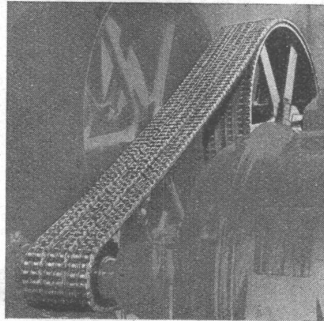
Damit Wandplatten nicht mehr abfallen!

Ingenieurschule **Strelitz**

Mecklbg.-Strel. (Deutschl.), Staatl. anerkt.

Hochbau, Tiefbau, Stahlbau, Eisenbetonbau, Flugzeug-, Maschinen- u. Autobau, Elektro- u. Heizungstechnik. Semesterbeginn Okt. u. April. Speise-Kasino.

PROGRAMM FREI



Renold Ketten-Antriebe

sind wirtschaftlicher und leistungsfähiger als Flach- oder Keilriemen.

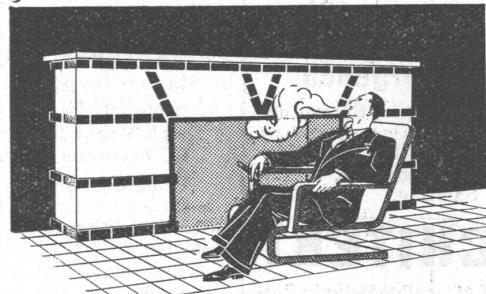
Leichte Montage, da nicht endlos; gleichmässige Beanspruchung aller Uebertragungselemente; Wirkungsgrad über 98%; lange Lebensdauer; ruhiger Lauf, kurze Achsdistanzen.

W. Emil Kunz, Gotthardstr. 21, Zürich Tel. 52910

Bimshohlblock, Schwemmsteine, Bimsplatten, Schlackenplatten, Schiebeböden in Bims und Schlacken,

erhalten Sie zu billigsten Preisen bei

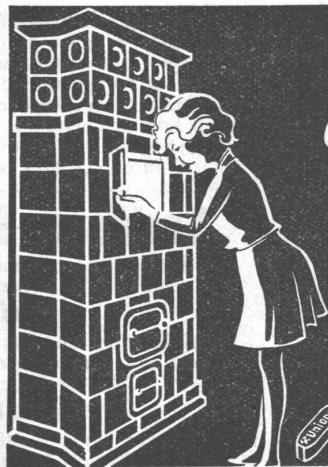
T. WALDVOGEL, Bausteinfabrik THAYNGEN, Tel. 100.



Gustav BODMER & CIE.

Holbeinstr. 22 ZÜRICH Telefon 21273

Cheminées / Öfen / Zentralheizungen



Ehret das Feuer

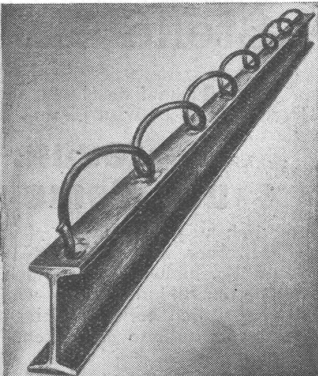
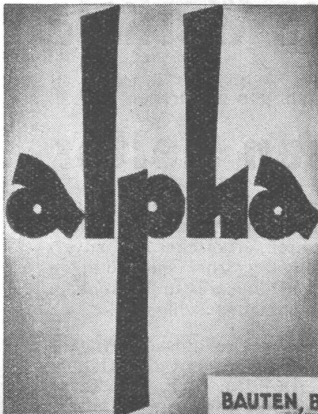
Schafft wieder Feuerstellen.

Gibt jeder Wohnung mindestens

einen Ofen; denn Feuer ist

Poesie, Wärme und Leben.

STAHL-BETON-KONSTRUKTIONEN



BAUTEN, BRÜCKEN

BILLIG, LEICHT, GUT WIE EISENBETON - EINFACH WIE EISENKONSTRUKTION - DAS VORTEILHAFTESTE SYSTEM FÜR DECKENKONSTRUKTIONEN, SKELETT- UND VERSTÄRKUNG ALTER BRÜCKEN!

CUENI & CIE · BASEL-LAUFEN

S.T.S. Schweizer Technische Stellenvermittlung
Service Technique Suisse de placement
Servizio Tecnico Svizzero di collocamento
Swiss Technical Service of employment

ZÜRICH, Tiefenhöfe 11 — Telefon: 35.426 — Telegramme: INGENIEUR ZÜRICH.
Für Arbeitgeber kostenlos. Für Stellensuchende Einschreibgebühr 2 Fr. für 3 Monate.
Bewerber wollen Anmeldebogen verlangen. Auskunft über offene Stellen und Weiterleitung von Offerten erfolgt nur gegenüber Eingeschriebenen.

Maschinen-Abteilung.

- 379 **Maschinen-Ingenieur** od. Techniker zur Leitung der Fabrikation einer kleineren Maschinen- und Apparatefabrik. Beteiligt, ca. 40 000 Fr. Deutsche Schweiz.
- 381 **Konstrukteur**, langjähr. Erfahrung Rotationsmaschinenbau. Deutsche Schweiz.
- 385 **Chemiker**, pharmaceut. Beteiligung 10—15 000 Fr. Zürich.
- 387 **Erfahr. Konstrukteur** für Chassis-, Getriebe- und Hinterachsbaue, mit mehrjähr. Praxis auf diesem Gebiete. Schweiz.
- 389 **Chemiker**, spez. Kosmetik, Einlage 20—25 000 Fr. Schweiz.
- 391 **Technicien**, connaissance parfaitement installations électriques intérieures, téléphones; apport Fr. 10—12 000. Suisse Romande.
- 393 **Chemiker** als techn. Direktor Hefefabrik. Schweiz.
- 395 **Chemiker-Techniker**, mehrjährig. Erfahrung Fabrikation chem. Produkte für Gerbereiindustrie. Befähigt, neue Artikel dieser Branche einzuführen. Schweiz.

397 **Techniker**, selbständ. für Acquisition und Konstruktion Behälter- und Apparatebau. Gewandtes Auftreten. Schweiz.
Es sind noch offen die Stellen 319 (23. Juni) und 371 (14. Juli).

Bau-Abteilung.

- 164 jüng. dipl. **Bau-Ing.** Erf. Eisenkonstr., Statiker, saub. Zeichn. Ing.-Bur. d. Schweiz.
- 216 **Hochbau-Techniker**, künstlerisch, rascher Entwerfer, prima Darsteller, firm Konstruktion u. Voranschlag, Entlastung Chef. Erstkl. Referenzen. Arch.-Bureau Zentralschweiz. Alter bis 35 J.
- 424 **Bau-Ingenieur**, durchaus erfahren für Grundbau. Sofort. Bau-Unternehmung, Deutsche Schweiz.
- 426 **Hochbau-Techniker** oder Architekt als Kalkulator sofort auf techn. Bureau Baugeschäft Kt. Bern. Erfahr. Kalkulationswesen für Hochbau, Projekt. kleine Wohnbauten. Gewandtheit Entwerfen u. Zeichnen.
- 428 **Hochbau-Techniker**, sofort für 1—2 Monate für Ausführungspläne für Wohnhäuser. Arch.-Bureau Kt. Aargau.
- 432 **Hochbau-Zeichner**, sofort. Zürich.
- 434 **Bauführer**, guter Organisator u. absolut zuverlässig, für Hochbau, gute Referenzen. Unternehmung deutsche Schweiz.
- 436 **Tiefbau-Techniker**-Bauführer mit Erfahrung Strassenbau, Beläge, Wasserversorgung, Quellenfassung. Sofort. Unternehmung deutsche Schweiz.
- 438 **Hochbau-Techniker**-Bauführer mit grosser Bauplatzpraxis, guter Organisator, speditives Arbeiten. Deutsche Schweiz.

Der Anbau eines Getreideschuppens bei der Genossenschaftsmühle in Arnegg, St. Gallen ist zu vergeben.

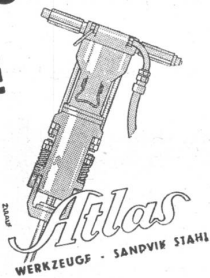
Planbesichtigung im Bureau der Landwirtschaftl. Genossenschaft in Arnegg von 8 bis 11 h vorm. und 1 bis 4 h nachm., ausgenommen Samstag.

ARCHITEKT

Dipl. E. T. H., selbständig in Entwurf u. Darstellung, mit Erfolg in grösseren Wettbewerben, sucht Anstellung. Gefl. Offerten unter Chiffre Z. K. 2534 befördert **Rudolf Mosse, A.-G., Zürich.**



NOTZ & CO.
+BIEL



Etzelwerk A.-G.

Die Etzelwerk A.-G. eröffnet den Wettbewerb über die Ausführung der Bauarbeiten für die Strassen:

1. **Studen-Höhport.**
Länge 2150 m, Breite 3,5 m, Erdabtrag 8000 m³.
2. **Kalch Gross-Stolleren**, mit Auffüllungen Dick & Gross, Länge 3400 m, Breite 5,4 m, Erdabtrag 70 000 m³, Humusieren 50 000 m².

Pläne und Uebernahmebedingungen liegen auf dem Bureau der Bauleitung in Pfäffikon (Kt. Schwyz) und auf dem Baubureau in Einsiedeln (Eisenbahnstrasse) zur Einsicht auf, wo auch die Eingabeformulare bezogen werden können.

Die Pläne werden auf Wunsch gegen Einzahlung von Fr. 5.— bzw. 10.— auf Postcheckkonto VIII 20001 abgegeben.

Eine gemeinsame Besichtigung findet am 30. Juli statt. Treffpunkt Bahnhof Einsiedeln um 14 Uhr.

Angebote mit Aufschrift sind bis 11. August an die Etzelwerk A.-G. in Pfäffikon (Kt. Schwyz) einzureichen. Sie bleiben bis 1. Oktober 1934 verbindlich.

Elektroingenieur

28j., Jahrespraxis Brown Boveri, Baden, E. T. H.-Diplom 1930, seither techn. u. organisator. Betriebspraxis in grösseren Elektrizitätsgesellschaften des Auslandes (Italien und England) sowie zweijährige Tätigkeit als Konstruktionsingenieur in Spanien; Französisch, Spanisch, Englisch perfekt u. Kenntnisse des Italienischen, sucht Stellung in Betrieb oder Fabrikation. Offerten unter Chiffre Z. O. 2519 beförd. **Rudolf Mosse, Zürich.**

Seriöser Bauingenieur

mit langjähriger Erfahrung im Hoch- und Tiefbau und besten Zeugnissen und Referenzen **würde**

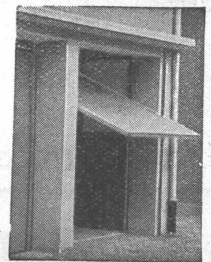
bei Ueberlastung des Betriebes, halbtagsweise oder auf eine andere Art, in Bureau oder auf Bau in Zürich und Umgebung

ausshelfen

Anfragen unter Chiffre Z. O. 2421 befördert **Rudolf Mosse, A.-G., Zürich.**



KISSLING-TORE (patentamtlich geschützt) speziell für **GARAGEN**



als Kipptor nach oben öffnend konstruiert
Einfach und billig
Spielend leichte Bedienung. Prompt lieferbar. - Verlangen Sie umgehend äusserste Preise
HANS KISSLING, BERN Eisenbau A.-G.
Prospekte und Referenzen

Herzogenbuchsee. Stelle-Ausschreibung.

Nach Rückkauf des Licht- und Kraftnetzes durch die Gemeinde Herzogenbuchsee wird hiermit die Stelle eines

techn. Leiters der Gemeindebetriebe

öffentlich ausgeschrieben.

Bewerber mit allgemein technischer und spez. elektrotechnischer Ausbildung wollen sich unter Beilage der Zeugnisse und Angabe des Bildungsganges wie der Lohnansprüche bis zum 31. Juli 1934 schriftlich beim Kommissionspräsidenten Dr. M. Dietrich in Herzogenbuchsee anmelden. Persönliche Vorstellung nur auf Einladung hin.

Herzogenbuchsee, den 11. Juli 1934.

Die Kommission für die Gemeindebetriebe.

Konstruktions-Werkstatt

in grösserer Ortschaft des Kantons Bern sucht zu baldigem Eintritt tüchtigen erfahrenen

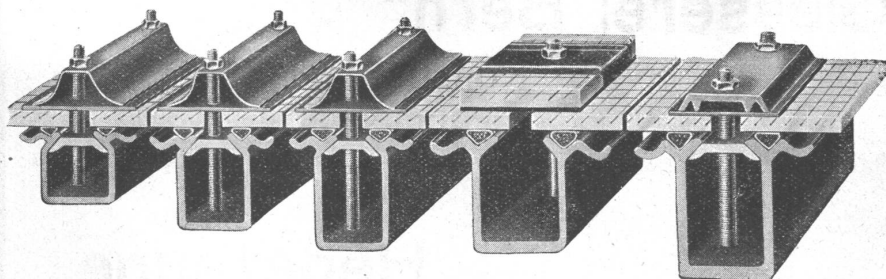
technischen Leiter

Verlangt wird: Abgeschlossene techn. Bildung, mehrjährige prakt. Tätigkeit im Eisenkonstr.-Bau, Kenntnisse der modernen Schweissverfahren, erfahrener und zuverlässiger Kalkulator. Befähigung zur selbständigen Leitung eines Betriebes für Schlosserei und Eisenbau. Spätere Beteiligung nicht ausgeschlossen.

Interessenten belieben Offerte mit Zeugnissen, Angabe des Alters, der bisherigen Tätigkeit und der Gehaltsansprüche zu richten unter Chiffre O. F. 2546 B. an **Orell Füssli-Annoncen, Bern.**

Patent
Auslandpatente

WEMA DIE BESTEN KITTLOSEN GLASDÄCHER



ferner:
Glaseisenbetonoberlichter
begeh- und befahrbar.

MARTIN KELLER & CO.
Inhaber: Martin Keller & Hartwig Hübner
WALLISELLEN-ZÜRICH

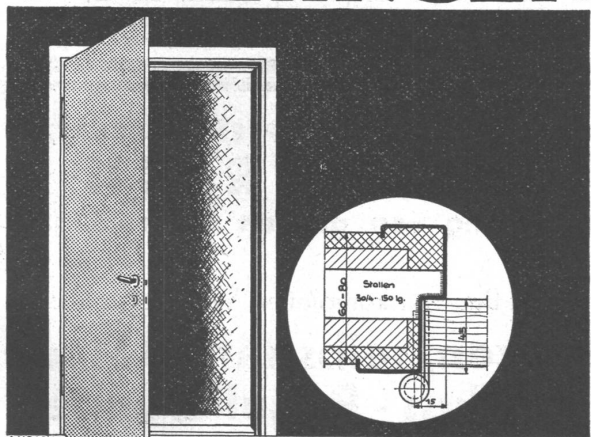
TELEPHON: WALLISELLEN 932.114 u. 932.115

Für Acquisition und Konstruktion im

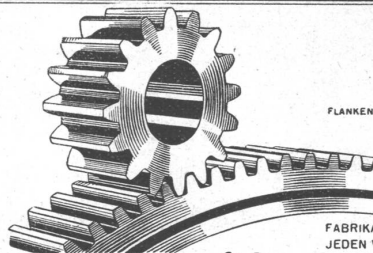
Behälter- und Apparatebau

für Blechstärken bis ca. 8 mm wird ein äusserst tüchtiger, ganz selbstständiger Fachmann gesucht. Nur Herren, welche gründliche Konstruktionspraxis und Erfahrung in Acquisition verbinden und über ein gewandtes Auftreten verfügen, wollen sich melden. Handgeschriebener Lebenslauf mit Bild, Zeugnisabschriften, Gehaltsansprüche und frühestem Eintrittstermin unter Chiffre Z. J. 2533 befördert **Rudolf Mosse, A.-G., Zürich.**

TÜRZARGEN



GEILINGER U. CO.
EISENBAU-WERKSTÄTTEN
WINTERTHUR



FLANKENSCHLIFF NACH SYSTEM 'MINERVA'

FABRIKATION VON ZAHNRÄDERN FÜR
JEDEN VERWENDUNGSZWECK

ZAHNRÄDER FABRIK

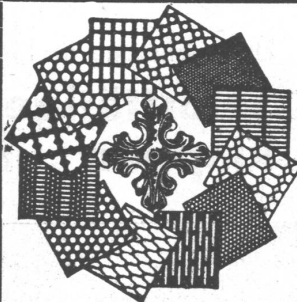
SAUTER, BACHMANN & CO
NETSTAL TELEPHON 4.44

Zur Leitung eines neuzeitl. Betriebes der Holzbranche wird

Betriebsingenieur

gesucht.

Derselbe muss mit neuzeitlicher, rationeller Arbeitsweise vertraut und gewohnt im Umgang mit Arbeitern sein. Guter Organisator und guter Kaufmann für Innen- u. Aussendienst. Ausführliche Offerten unter Z. U. 2425 befördert **Rudolf Mosse A.-G., Zürich.**



H. HEER & CO OLTEN

SPEZIALITÄT
Gelochte und
gepresste Bleche

**Gebrüder
HOTZ
Zürich**
Elektrische Unternehmungen

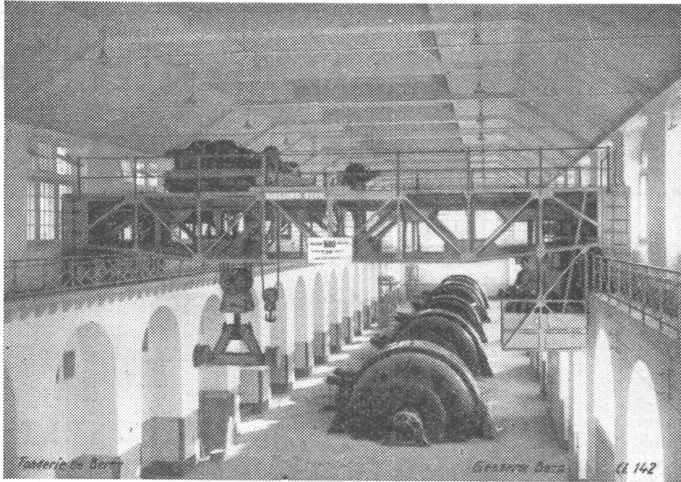
Gesellschaft der L. von Roll'schen Eisenwerke, Gerlafingen

Gegründet 1823

Werk „Giesserei Bern“ in Bern

Gegründet 1823

Konstruktionswerkstätten,
Eisengiesserei



100 Tonnen Laufkran mit Lasttraverse
in der Zentrale Amsteg der S. B. B.

Hebezeuge

Schützenanlagen und
Wehreinrichtungen
Eisenbahnmaterial
Zahnradbahnmaterial
Standseilbahnen
Kabelbaggeranlagen
Allgem. Maschinenbau



Telegramme: Giesserei Bern
Telephon: 25.066

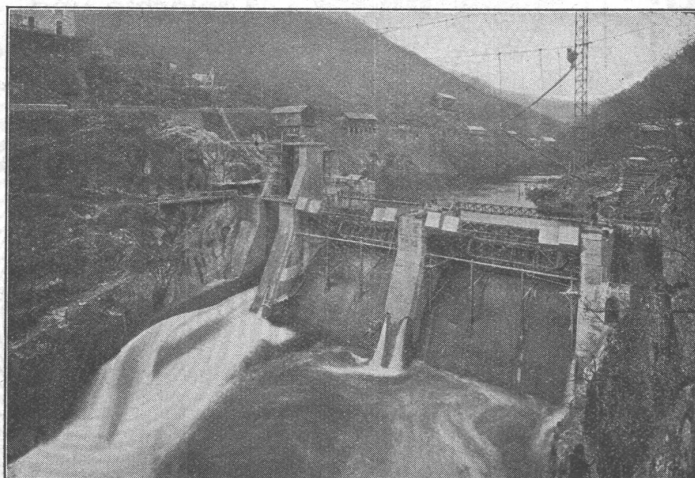
STAUWERKE A.G., ZÜRICH 6

STAMPFENBACHPLATZ 3

Ingenieur-Bureau für Projektierung und Bauleitung von ganzen Wehranlagen

Unternehmung für Lieferung und Bau von kompletten Wehrverschlüssen
SPEZIALITÄT: **Selbsttätige Schützen, selbsttätige Stauklappen und Abfluss-Regulierungen**

nach eigenen Patenten.



Wehranlage La Cadène an der Truyère, zwei automatische Segmentschützen je 18 × 6 m.

Im Betrieb über 270 Anlagen mit
total 5000m Wehrbreite und zirka
50000 m³/sec Regulierfähigkeit.

Allein-Vertretung
für die Schweiz, Frankreich,
Italien und Spanien der

**„ZAHNSCHWELLE
PROF. REHBOCK“**

zur Verhütung von schädlichen
Auskolkungen.

Illustrierter Katalog, Projekte
Kostenanschläge.