

Zeitschrift: Schweizerische Bauzeitung
Herausgeber: Verlags-AG der akademischen technischen Vereine
Band: 103/104 (1934)
Heft: 4

Werbung

Nutzungsbedingungen

Die ETH-Bibliothek ist die Anbieterin der digitalisierten Zeitschriften. Sie besitzt keine Urheberrechte an den Zeitschriften und ist nicht verantwortlich für deren Inhalte. Die Rechte liegen in der Regel bei den Herausgebern beziehungsweise den externen Rechteinhabern. [Siehe Rechtliche Hinweise.](#)

Conditions d'utilisation

L'ETH Library est le fournisseur des revues numérisées. Elle ne détient aucun droit d'auteur sur les revues et n'est pas responsable de leur contenu. En règle générale, les droits sont détenus par les éditeurs ou les détenteurs de droits externes. [Voir Informations légales.](#)

Terms of use

The ETH Library is the provider of the digitised journals. It does not own any copyrights to the journals and is not responsible for their content. The rights usually lie with the publishers or the external rights holders. [See Legal notice.](#)

Download PDF: 30.01.2025

ETH-Bibliothek Zürich, E-Periodica, <https://www.e-periodica.ch>

SCHWEIZERISCHE BAUZEITUNG

WOCHENSCHRIFT FÜR ARCHITEKTUR / INGENIEURWESEN / MASCHINENTECHNIK
 REVUE POLYTECHNIQUE SUISSE

ORGAN DES SCHWEIZERISCHEN INGENIEUR- UND ARCHITEKTEN-VEREINS
 UND DER GESELLSCHAFT EHEMAL. STUDIERENDER DER EIDG. TECHN. HOCHSCHULE
 GEGRÜNDET 1883 VON ING. A. WALDNER / HERAUSGEGEBEN VON ING. C. JEGHER

Vereins-Mitglieder, beim Verlag: Schweiz 32 Fr.,
 Ausland 40 Fr. jährl.; Nicht-Mitglieder: Schweiz
 40 Fr.; Ausland 50 Fr., postamtlich abonniert
 40 Fr. zuzüglich Gebühren. / Einzel-Nr. 1 Fr.

VERLAG CARL JEGHER, ZÜRICH
 Dianastrasse 5 / Postcheck VIII 6110
 Telefon: 34.507 ■ In Kommission
 bei Rascher & Cie., Zürich u. Leipzig

Inserate durch die A.-G. der Unternehmungen
 RUDOLF MOSSE, Zürich, Basel. / Die
 viergespaltene Colonelzeile 50 Cts., Titelseite
 80 Cts., ausl. Anzeigen 60 Cts., Titelseite 1 Fr.

F. Bender.

BAU
 BESCHLÄGE

ZÜRICH, OBERDORFSTRASSE 9 U. 10 - TEL.: 27.192

SCHWEIZ. OELFEUERUNG



Cuénod

ÜBER 4000 BRENNER IN DER SCHWEIZ

FABRIK: | FILIALEN
 GENÈVE

ZÜRICH, LÖWENSTRASSE 3, SIHLPORTE, TELEPHON 56844.
 BERN, MORILLONSTRASSE 4, TELEPHON 27857.
 BASEL, MARGARETHENSTRASSE 72, TELEPHON 23115.
 LUZERN, BUNDESPLATZ 14, TELEPHON 24157.

ORIGINAL STREBEL

Kessel und Radiatoren
 FÜR ZENTRALHEIZUNGEN
 BUREAUX: Rothrist (Aargau) — Zürich (Torgasse 2)

LUXFER

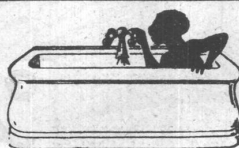
Beton-Gitterfenster für Fabriken
sind billiger als schmiedeiserne

Verlangen Sie Prospekte

ROB. LOOSER & CIE., ZÜRICH

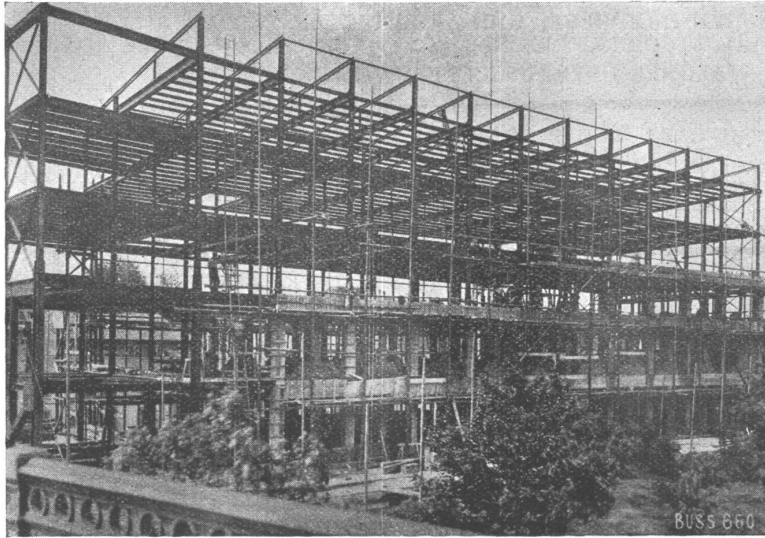
Telephon: 37.295

Benz & Co
 Sanitäre Anlagen
 Glarus Zürich Wattwil

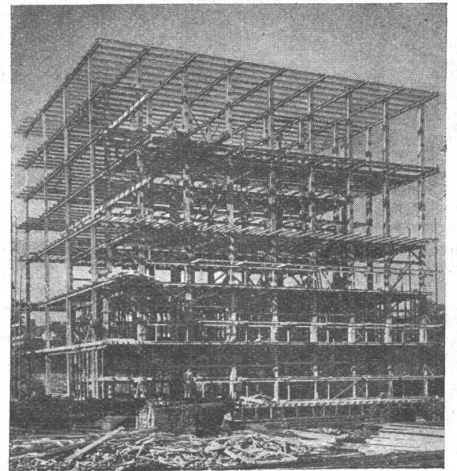


Projekte
 Ausführungen
 Expertisen

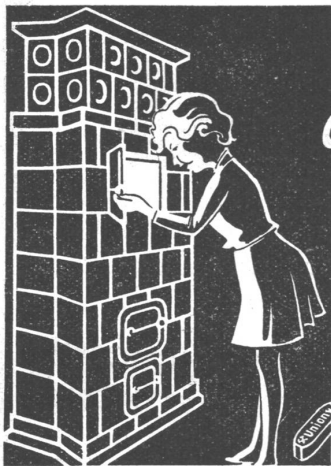
STAHLHOCHBAU BUSS & BASEL



Stahlskelett des Hallenschwimmbad Viadukt in Basel



Elektrisch geschweisstes Stahl-Skelett des Bahnhofkühlhauses Basel



Ehret das Feuer

Schafft wieder Feuerstellen.
Gebt jeder Wohnung mindestens
einen Ofen; denn Feuer ist
Poesie, Wärme und Leben.

Bestuhlungen



in jeder Art
und für jeden Zweck

**A.G. Möbelfabrik
Horgen-Glarus
in Horgen**

Gegr. 1882 - Telephon 924.603

Leder-Riemen

GUMMI- UND BALATA-RIEMEN

GUT & CO

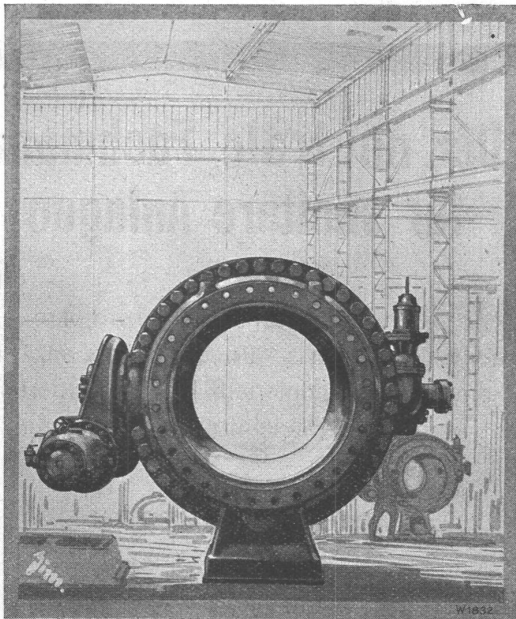
Treibriemenfabrik
Gegr. 1866 **ZÜRICH**

GLASDÄCHER

in kittlosem System „KULLY“

GLASDACHWERKE OLTEN
A. KULLY, OLTEN Gegründet 1854
Telephon 20.56

ESCHER WYSS



Kugelschieber

Der einzige Drehschieber mit rein metallischen, bei Schieberbetätigung entlasteten Dichtungsflächen und daher absoluter Dichtheit in geschlossener Stellung.

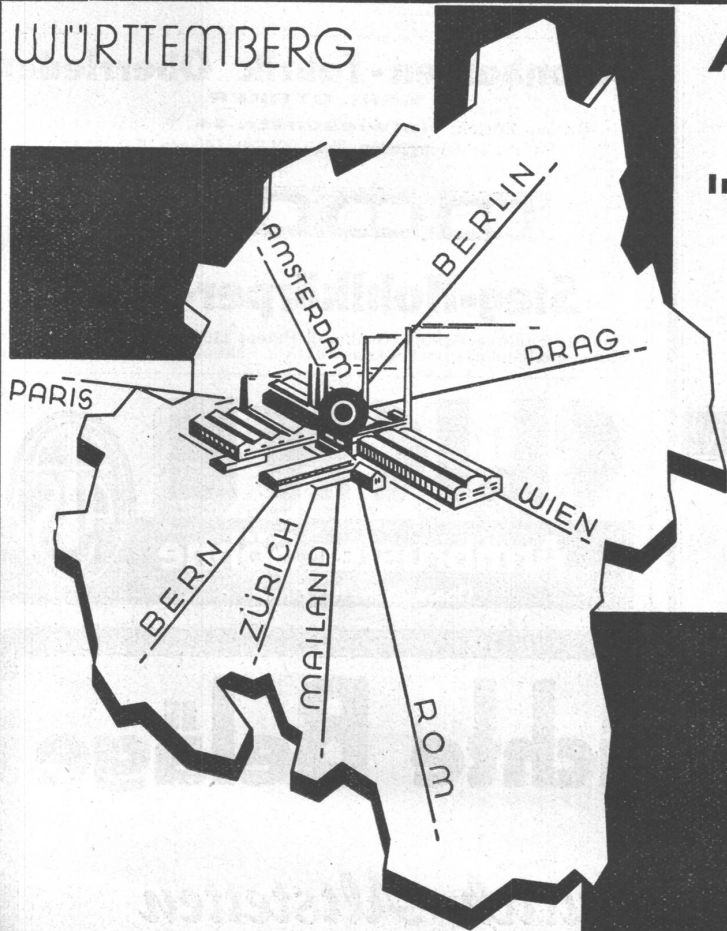
Vollkommen glatte Wasserführung bei offenem Schieber.

Schieber bis 2300 mm Lichtweite und für Drücke bis 1000 m ausgeführt und seit Jahren im Betriebe bewährt.

**ESCHER WYSS MASCHINENFABRIKEN
AKTIENGESELLSCHAFT
ZÜRICH**

29/34

WÜRTEMBERG



A. STOTZ A.G.
STUTTGART
GEGR. 1860 / POSTFACH 215
VERTRETER FÜR DIE SCHWEIZ
Ing.-Büro MAX AEBI, ZÜRICH
POSTFACH BAHNHOF

TRANSPORTANLAGEN

Nahfördermittel für alle Industrien
Anlagen für fließende Fertigung
Kesselbeschickungsanlagen / Koh-
lentransportanlagen / Spezialität:
Schaukelförderer

GIESSEREI-EINRICHTUNGEN

Sandaufbereitungen / Sandförder-
anlagen / Sandstrahlanlagen / Guß-
putzereinlagen / Großflächenfilter
Wandertische / Handhängebahnen

GASWERKS- BETRIEBSEINRICHTUNGEN

Ausstoßmaschinen mit Planivor-
richtung für horizontale Kammern
Koksbrech- und Siebanlagen / För-
deranlagen für Kohle und Koks
Schrägaufzüge



VENTILATIONEN

LUFTKONDITIONIERUNG (Lufterwärmung, -kühlung und -filtrierung)
KÜCHENVENTILATIONSANLAGEN - GARAGELÜFTUNGEN - LUFTFILTERANLAGEN

Ventilator A.-G., Stäfa-Zürich

Ausschliessliche Spezialfabrik

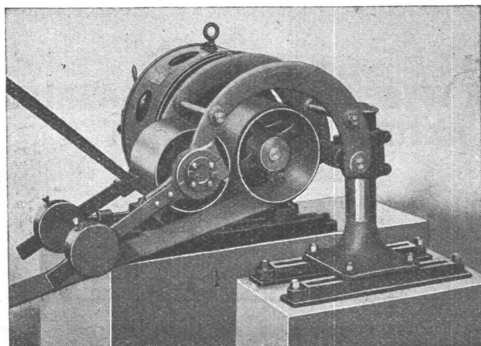


GESELLSCHAFT DER
VON **L. ROLL** SICHEN
EISENWERKE IN GERLAFINGEN



WERK: **EISENWERK CLUS** KLUS

LENIX-GETRIEBE



Lenix Typ B (mit zwei Hebeln).

**Direkter Antrieb
bei grössten Uebersetzungs-Verhältnissen
und kleinsten Achsendistanzen**

Sparen Vorgelege, Kraft, Riemen und Platz

Geliefert für Uebertragungen bis 1000 PS, 1200 mm
Riemenbreite und Uebersetzungen bis 1:25

WERK: **GIESSEREI OLTEN** OLTEN

**Rohguss
zu Riemenscheiben und Zahnrädern
jeder Grösse und Konstruktion**

Der neutrale Fachmann für sanitäre Anlagen

Approx. Kostenanschläge, Vorprojekte als einheitliche Basis für Submissionen, mit kompl. dimensionierten Plänen, Offertenvergleiche, Baukontrollen, Expertisen

Ingenieurbureau:

Dipl. Ing. E. T. H.

HERM. MEIER, ZÜRICH 1

Bahnhofquai 15

Betonbalken-Fabrik Oberrieden

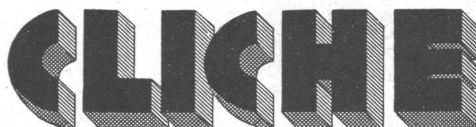
KARL OTTIKER

Bureau Zürich **Hofwiesenstr. 44**, Telephon 61.260
Fabrik in Oberrieden, Tel.: 924.330, Luzern, Tel. 3434



Steg-Hohlkörper-Decke

ohne Einschalung, System Ottiker ⚡ Patent 116302, D. R. P. Gut isolierende, schallsichere Deckenkonstruktion. Schnelles einfaches Verlegen.



Armbruster Söhne

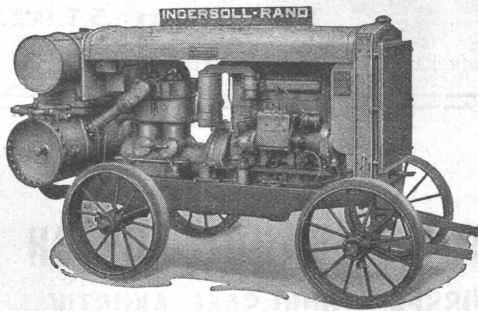
Obere Zäune 19 - Zürich



Wallerdichte Beläge

Spezial-Unternehmen:

Frick-Glass, Zürich - Altstetten



Rohölkompessor
20/26 PS.

Ingersoll-Rand

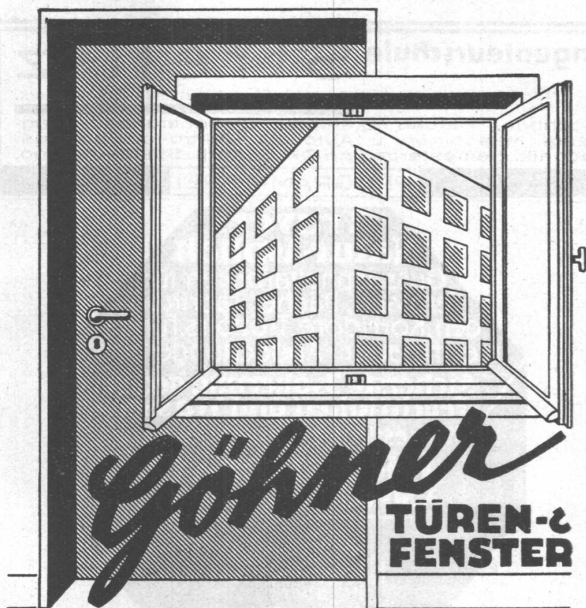
**KOMPRESSOREN und
DRUCKLUFTWERKZEUGE**

sind **unerreicht** in Leistung, Lebensdauer und Wirtschaftlichkeit. Ein kostenloser, unverbindlicher Versuch wird auch Sie überzeugen.

ROBERT AEBI & CIE., A.G., ZÜRICH
Ingenieurbureau-Maschinenfabrik Telephon 31.750

**WASSERVERSORGUNG, TIEFBAU
ABWASSERREINIGUNG
BERATUNG, PROJEKTE, BAULEITUNG**

DIPL. ING. M. WEGENSTEIN, ZÜRICH
ING.-BUREAU RÄMISTR. 8 TEL. 22.927

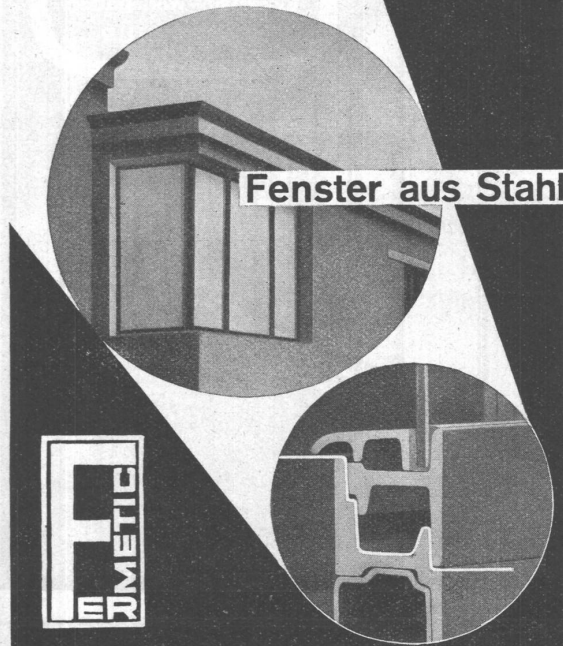


**TÜREN- &
FENSTER**

ZÜRICH - BERN - LAUSANNE

Patentirte Spezial-Konstruktionen
in Spitaltüren und -Fenstern

Fermetic



für den modernen Wohn- und Zweckbau bieten in ihrer einzigartigen Konstruktion absoluten Schutz gegen Feuchtigkeit, Nässe und Zugluft. Verlangen Sie unser Angebot, wir beraten Sie kostenlos und unverbindlich.

Verwo A.-G., Pfäffikon (Schwyz)

Verzinkerei Pratteln A.G., vorm. H. Keller & Cie.

Gegründet 1897
Telephon 60.022

**die anerkannt leistungsfähigste
Verzinkerei der Schweiz**

Baselland
Telephon 60.022

Genossenschaft für Parkettarbeiten

Eglistrasse 8

ZÜRICH 4

Telephon 53.923

Uebernahme und Ausführung aller Parkettarbeiten vom einfachsten bis zum feinsten Dessin.

SCHALL-ISOLIERUNGEN

der Böden u. Tragmauern im Studio-
Radio Zürich durch Spezialprodukte

MEYNADIER

MEYNADIER & CIE·A·G· ZÜRICH

„Handelshof“

Telephon 58.620

RADIOGEBÄUDE ZÜRICH

GROSSER STUDIO-SAAL, AKUSTIK-,
FASER- UND HOLZ-PLATTEN-
AUSBAU ALLER ÜBRIGEN RÄUME

MÜLLER SOHN & Co

HOLZBAU-UNTERNEHMUNG

ZÜRICH 6 TEL. 61,503



Stahl-Doppelverglasungsfenster

GEILINGER & CO.
Eisenbau—Werkstätten
WINTERTHUR



Ingenieurschule Strelitz

Mecklbg.-Strel. (Deutschl.). Staatl. anerk.

Hochbau, Tiefbau, Stahlbau, Eisenbetonbau, Flugzeug-, Maschinen- u. Autobau, Elektro- u. Heizungstechnik. Semesterbeginn Okt. u. April. Speise-Kasino.

PROGRAMM FREI

Travers Natur-Asphalt

Gussasphaltarbeiten für
Terrassen, Dächer, Fabrikböden,
Korridore, Trottoirs, Fundamentmauer-
Abdeckungen, etc.

Sicherste Isolierung gegen
Feuchtigkeit und Wasser

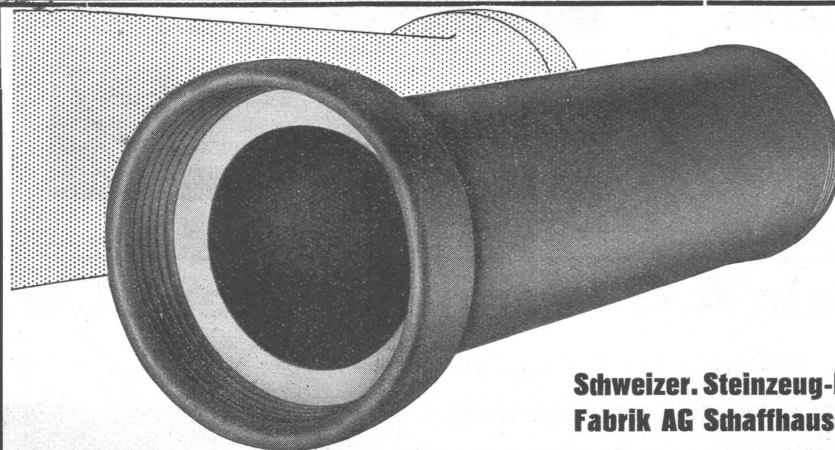
Konzessionäre für die Schweiz:

E.R. Zetter & Co
Solothurn gegr. 1843

Anerkannt
bester Asphalt
über

80 Jahre im Gebrauch.

STEINZEUG



hochsäurefest
frostsicher
glatte Oberfläche
höchster Widerstand gegen Abschleiff
hohe Druckfestigkeit

Schweizer. Steinzeug-Röhren-
Fabrik AG Schaffhausen

Steinzeugfabrik Embrach AG
Embrach