

**Zeitschrift:** Schweizerische Bauzeitung  
**Herausgeber:** Verlags-AG der akademischen technischen Vereine  
**Band:** 103/104 (1934)  
**Heft:** 7

## Werbung

### Nutzungsbedingungen

Die ETH-Bibliothek ist die Anbieterin der digitalisierten Zeitschriften. Sie besitzt keine Urheberrechte an den Zeitschriften und ist nicht verantwortlich für deren Inhalte. Die Rechte liegen in der Regel bei den Herausgebern beziehungsweise den externen Rechteinhabern. [Siehe Rechtliche Hinweise.](#)

### Conditions d'utilisation

L'ETH Library est le fournisseur des revues numérisées. Elle ne détient aucun droit d'auteur sur les revues et n'est pas responsable de leur contenu. En règle générale, les droits sont détenus par les éditeurs ou les détenteurs de droits externes. [Voir Informations légales.](#)

### Terms of use

The ETH Library is the provider of the digitised journals. It does not own any copyrights to the journals and is not responsible for their content. The rights usually lie with the publishers or the external rights holders. [See Legal notice.](#)

**Download PDF:** 13.03.2025

**ETH-Bibliothek Zürich, E-Periodica, <https://www.e-periodica.ch>**



Färberei - Entnebelungsanlage außer Betrieb. Die schlechte Sicht bei starker Nebelbildung während des Aufheizens und Kochens der Bäder hindert den Verkehr im Lokal; der Dampf verursacht Wasserniederschlag an Wänden und Decken mit den bekannten nachteiligen Folgen. Der Nebel schafft auch im übrigen wenig zuträgliche Luftverhältnisse für das Personal.



Gleiche Färberei mit Entnebelungsanlage in Betrieb, während des Aufheizens und Kochens der Bäder: Freie Sicht, ungehinderte Verkehrsmöglichkeit und gute Luftverhältnisse im Lokal bei geringstem Kostenaufwand.



Gebrüder Sulzer, Aktiengesellschaft, Winterthur

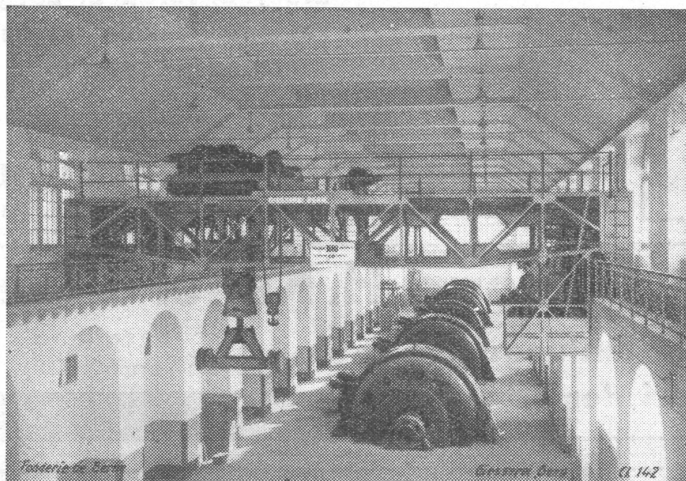
## Gesellschaft der L. von Roll'schen Eisenwerke, Gerlafingen

Gegründet 1823

Werk „Giesserei Bern“ in Bern

Gegründet 1823

Konstruktionswerkstätten,  
Eisengiesserei



100 Tonnen Laufkran mit Lasttraverse  
in der Zentrale Amsteg der S. B. B.

## Hebezeuge

Schützenanlagen und  
Wehreinrichtungen  
Eisenbahnmaterial  
Zahnradbahnmaterial  
Standseilbahnen  
Kabelbaggeranlagen  
Allgem. Maschinenbau



Telegramme: Giesserei Bern  
Telephon: 25.066

**Spritzguss im Altertum.** Heute werden vielfach die künstlichen Harze nach der Methode des Spritzgussverfahrens hergestellt, d. h. die flüssigen Massen werden mit Hilfe von Pressluft durch Düsen in die Formen gespritzt, wo sie alsdann erstarren. Ausgrabungsarbeiten in einem am Bodensee gelegenen Pfahlbauerdorf haben antike Gussformen, Schmelzöfen und Gebläse zutage gefördert, aus denen zu erkennen ist, dass in der Bronzezeit im Metallguss die gleichen Giessmethoden Anwendung fanden, wie sie heute in der aufblühenden Kunstharzindustrie verwendet werden. (Techn. Rundschau.)

**Ein 3000-Tonnen-Kahn in Strassburg.** Dank der neuen soeben dem Betrieb übergebenen Schleuse ist es einem Rheinkahn mit einem Fassungsvermögen von 3002 t möglich geworden, den Strassburger Hafen anzulaufen. Der Kahn ist 110,10 m lang und 13,10 m breit. (Rheinquellen.)

**Synthetischer Gummi.** In Amerika wurden neuerdings Versuche mit der Herstellung von synthetischem Gummi gemacht. Die Versuche sind zur vollsten Zufriedenheit verlaufen, jedoch ist der Preis für synthetischen Gummi noch immer das 13- bis 14fache des Preises für gewöhnlichen Rohgummi. (R. T. A.)

**Liechtensteinische Landesausstellung.** In Vaduz findet vom 29. September bis 15. Oktober 1934 die Liechtensteinische Landesausstellung statt. Soweit Erzeugnisse im Lande selbst nicht hergestellt werden, sind auch Aussteller aus der Schweiz und dem übrigen Ausland zugelassen.

**Die Saurer-Werkstätten in Arbon** rechnen damit, bis Ende dieses Jahres mindestens 800 Personenautomobile amerikanischer Marken (Dodge, Chrysler, Plymouth, de Soto) im Lizenzbau, unter Verwendung möglichst viel schweizerischer Bestandteile zu produzieren. Beschäftigt sind damit zurzeit etwa 150 Arbeiter.



**ING. MAX GREUTER & CIE. ZÜRICH 8**  
INJEKTIONS- UND GUNIT-ARBEITEN      INGENIEUR-BUREAU

**Hindenburg-Polytechnikum**  
Landeshauptstadt Oldenburg i. O.

**Ingenieur-Ausbildung** für alle Zweige der Technik

Sonderkurse für Absolventen Schweizer Techniken. Drucksachen kostenlos.

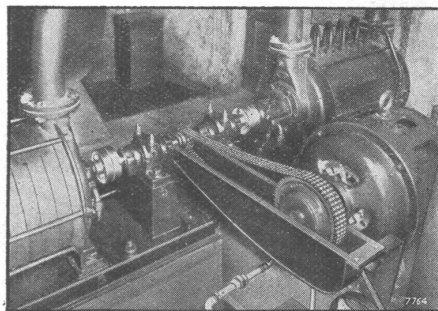
**Ingenieurschule Strelitz**

Mecklbg.-Strel. (Deutschl.). Staatl. anerkt.

Hochbau, Tiefbau, Stahlbau, Eisenbetonbau, Flugzeug-, Maschinen- u. Autobau, Elektro- u. Heizungstechnik. Semesterbeginn Okt. u. April. Spelse-Kasino.

PROGRAMM FREI

**Renold Ketten-Antriebe**



Vollständig ruhiger Antrieb eines Rotationskompressors bei 4320 Touren pro Minute.

sind wirtschaftlicher und leistungsfähiger als Flach- und Keilriemen: Höherer Wirkungsgrad, kleinere Räder, gleichmässiger verteilter Zug als bei Mehrstrang-Keilriemenantrieben, niedrige Kosten.

**W. Emil Kunz, Gotthardstr. 21, Zürich Tel. 52910**

**Bestuhlungen**



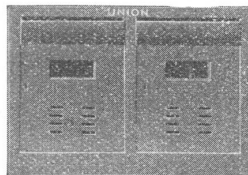
in jeder Art und für jeden Zweck

**A.G. Möbelfabrik Horgen-Glarus in Horgen**

Gegr. 1882 - Telephon 924.603

**Brief- u. Milchkasten**

gemäss Wunsch der Eidg. Postverwaltung



**Eiserne Türen u. Zargen Kassenschränke, Stahlmöbel Einmauerkassen etc.**

liefert in erstklassiger Ausführung

**Union-Kassenfabrik A.-G., Zürich**

Gessnerallee 36 - Verlangen Sie Prospekt Nr. 80 - Telephon 51.758

**Verzinkerei Pratteln A.G., vorm. H. Keller & Cie.**

Gegründet 1897  
Telephon 60.022

die anerkannt leistungsfähigste  
Verzinkerei der Schweiz

Baselland  
Telephon 60.022

**OMS-Kläranlagen AG Zürich**

Briefadresse: Goldbach-Zürich, Seestrasse 15 - Telephon: 910.881

Näheres siehe im Inserat Seite 82 im „Schweizer-Baukatalog“

Vertretung für die Zentralschweiz: Carl Erni, Ing.-Bureau, Luzern, Alpenstr. 4.

Vertretung für die Nordwestschweiz: Walter Christen, Dipl. Arch. Basel-Schänzli.

Vertretung für die Südwestschweiz: C. E. Brailard, Lausanne, Avenue Mon Loisir.

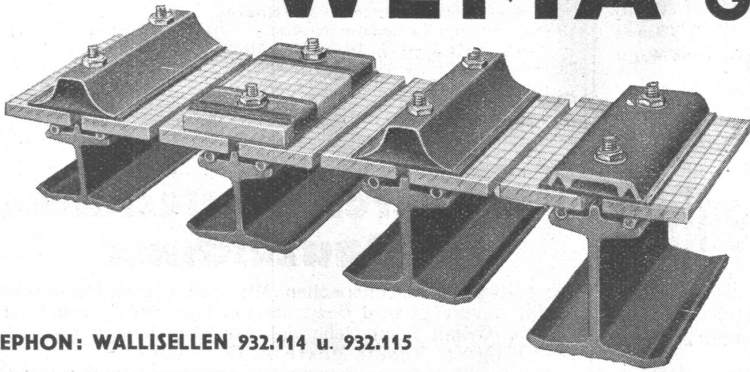
Vertretung für die Südschweiz: Hans Frank, Ingenieur, Bellinzona (Tessin).

Lizenznehmer für die gesamte Westschweiz: F. Steiner, Ingenieur-Bureau, Bern, Laupenstr. 4.



Patent  
Auslandpatente

# WEMA DIE BESTEN KITTLOSEN GLASDÄCHER



ferner:  
Glaseisenbetonoberlichter  
begeh- und befahrbar.

**MARTIN KELLER & CO.**  
Inhaber: Martin Keller & Hartwig Hübner  
**WALLISELLEN-ZÜRICH**

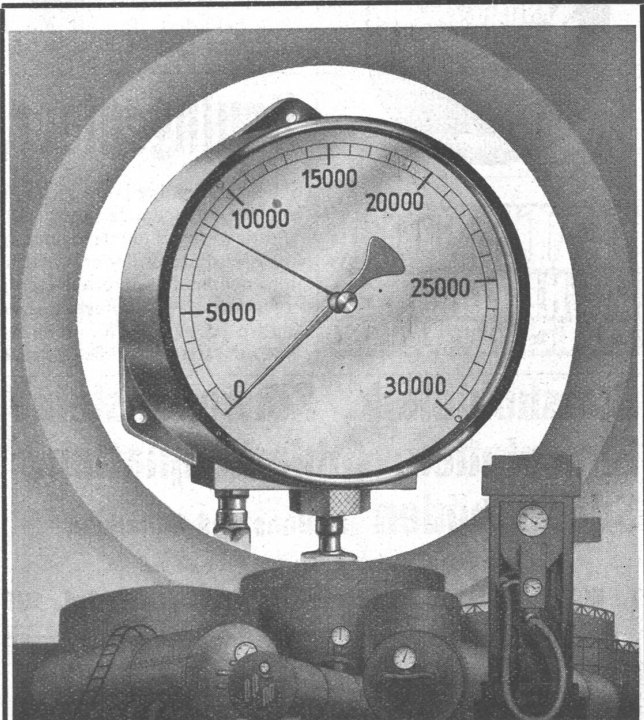
TELEPHON: WALLISELLEN 932.114 u. 932.115



## Rolladen Kipptore

### Rolladenfabrik A. Griesser & Aadorf

FILIALEN:  
**BASEL** Gundeldingerstr. 432 Tel. S.9849  
**LAUSANNE** Place St. Francois 5 Tel. 33.272  
**ZÜRICH** Militärstrasse 108 Tel. 37.398



Kontrollieren Sie den Inhalt Ihres Tankes und den Verbrauch täglich mit dem **PRÄZISIONS-INHALTSMESSE**R der Firma

## HÄNNI & C<sup>IE</sup> AG

JEGENSTORF (SCHWEIZ)

# Gebrüder HOTZ Zürich

Elektrische Unternehmungen

**S. T. S.**

Schweizer. Technische Stellenvermittlung  
Service Technique Suisse de placement  
Servizio Tecnico Svizzero di collocamento  
Swiss Technical Service of employment

ZÜRICH, Tiefenhöfe 11 — Telephon: 35.426 — Telegramme: INGENIEUR ZÜRICH.  
Für Arbeitgeber kostenlos. Für Stellensuchende Einschreibgebühr 2 Fr. für 3 Monate.  
Bewerber wollen Anmeldebogen verlangen. Auskunft über offene Stellen und Weiterleitung von Offerten erfolgt nur gegenüber Eingeschriebenen.

**Maschinen-Abteilung.**

429 **Techniker**, Heizungsfach, als Acquisiteure, wohnhaft St. Gallen, Zürich, Bern und Basel, für Vertrieb von Apparaten.

- 431 **Maschinen-Ingenieur** oder Techniker, erfahren in Konstruktion und Betriebsführung, Kesselschmiede u. Apparatebau (Kupfer, Leichtmetalle, Eisenblecharbeiten).
  - 433 **Maschinen-Techniker**-Konstrukteur für Rohrleitungen und (Dampf-)Pumpen (spez. Installationen). Sofort für ca. 6 Monate. Zürich.
  - 435 **Ingenieur** comme représentant pour la Suisse, susceptible travailler matériel maison Française chez tous les electriciens.
  - 437 Dipl. **Elektro-Techniker** mit Erfahr. Stark- u. Schwachstrominstall., Telefonwesen. Alter 23—30 J. Dauerstelle. Deutsche Schweiz.
- Es sind noch offen die Stellen 395 (21. Juli), 387 und 427 (11. August).

**Bau-Abteilung.**

- 484 **Hochbau-Techniker**-Zeichner, sofort. Aushilfe. Arch.-Bureau Zürich.
- 486 **Tiefbau-Techniker** für Strassenbauprojekte etc., guter Zeichner. Sofort für 3—4 Monate. Bauamt deutsche Schweiz.



## Bauingenieur

mit mehrjähr. Praxis im Eisenbetonhoch- u. Tiefbau, Statik und Bauleitung, guter Zeichner, sucht Stellung.

Zuschriften unter Chiffre Z. G. 2869 befördert Rudolf Mosse A.-G., Zürich.

## Bauingenieur,

Schweizer, einige Jahre vielseitig erfolgr. im Auslande tätig, sucht Stellung in Bauunternehmung, Ingenieurbureau oder Spezialunternehmen. Spätere Beteilig. erwünscht. — Offerten unter Chiffre Z. E. 2886 befördert Rudolf Mosse, A.-G., Zürich.

## Jüngerer Bautechniker, Bauzeichner

zur zeitweisen zeichnerischen Mitarbeit von Gartenbaufrma gesucht. Bevorzugt wird Bewerber mit eigenem Büro auf dem Platze Zürich. Gehalt nach Uebereinkunft. Angebote unter Chiffre Z. L. 2892 befördert Rudolf Mosse A.-G., Zürich.

## Wer ist Abnehmer

von täglich einigen Säcken

## Holzstaub ?

Offerten gefl. an

Jacques Goldinger, Möbelfabrik Ermatingen.

St. Hochschule f. Baukunst Weimar. Ausbau v. H. L. U. Abt. 3. Dipl. Arch. Dir. Schulze-Raumburg. Beg. 30. 10.

## Baumelsterssohn sucht Volontärstelle

während den Sommerferien (ca. 8 Wochen) im Bureau eines Arch. od. Baumeisters. Off. unt. Chiff. Z. U. 2713 beförd. Rudolf Mosse, A.-G., Zürich.

Ein der Lehre entlassener, mit sämtl. Büroarbeiten vertrauter

## Bauzeichner

sucht Stelle auf Architekturbüro od. Baugeschäft p. sofort. Offert. unter Chiffre Z. C. 2884 befördert Rudolf Mosse, A.-G., Zürich.

**PATENTE**  
ERWIRKT H. KIRCHHOFER  
ZÜRICH LOEWENSTR. 31

## Bimshohlblock, Schwemmsteine, Bimsplatten, Schlackenplatten, Schiebeböden in Bims und Schlacken,

erhalten Sie zu billigsten Preisen bei

T. WALDVOGEL, Bausteinfabrik THAYNGEN, Tel. 100.

## Kabe Mineralfarben

für wetterfeste und lichtechte Fassadenanstriche.

Schweizer-Fabrikat.

Verlangen Sie Prospekte vom Alleinhersteller:

KARL BUBENHOFER  
FARBEN- UND LACKFABRIK  
GOSSAU ST. G. - TEL. 13

**STEREOPHOTOGRAMMETRIE**  
Geodäsie Nivellement  
Kartographie

Technisches Bureau  
**LEUPIN u. SCHWANK**  
BERN

**Lopographie**

ATELIER MECK BERN

# Wallerdichte Beläge

Spezial-Unternehmen:  
*Frick-Glass, Zürich-Altstetten*





# A.-G. vorm. HÄMMERLE & Co., ZOFINGEN

## Maschinen- und Eisenbau

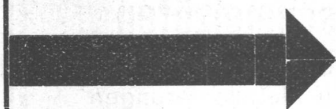
TELEPHON: 81.077

TELEGRAMME: HÄMMERLE

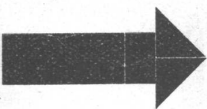
Eisenkonstruktionen

Schufensteranlagen

Scheerengitter

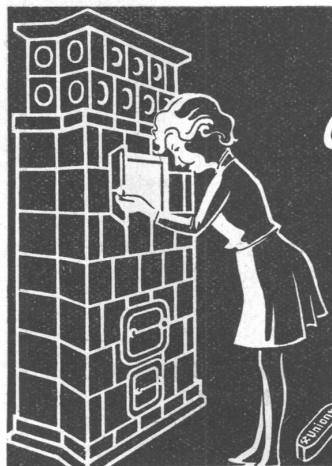


# STOPSTARA



die ideale  
**Verglasungsmasse**  
für Eisenfenster

PLUSS-STAUER A.-G., OFTRINGEN  
TELEPHON 73.544



## Ehret das Feuer

Schafft wieder Feuerstellen.  
Gebt jeder Wohnung mindestens  
einen Ofen; denn Feuer ist  
Poesie, Wärme und Leben.

Wir suchen für einen prot. 16-jährigen und einen kath. 16 1/2-jährigen Burschen

## Maurerlehrstellen

wenn möglich mit Kost u. Logis beim Lehrmeister. **Zuschriften an Vormundschaftsbehörde, Basel.**

Zu mieten eventl. kaufen gesucht

## 60-80 m/l. Eisenrohre

60-70 cm Durchmesser, dünnwandig mit Muffen od. Flanschen. Aeusserste Preisoffert. an Chiffre M. 6726 Y. **Publicitas Bern.**

## Der neutrale Fachmann für sanitäre Anlagen

Approx. Kostenanschläge, Vorprojekte als einheitliche Basis für Submissionen, mit kompl. dimensionierten Plänen, Offertenvergleiche, Baukontrollen, Expertisen

Ingenieurbureau:

Dipl. Ing. E. T. H.

## HERM. MEIER, ZÜRICH 1

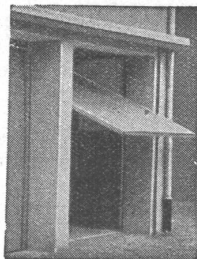
Bahnhofquai 15

## Technikum Konstanz am Bodensee

Ingenieurschule für Maschinenbau u. Hochbau. Flugzeug- u. Automobilbau. Prospekt frei.

## KISSLING-TORE für GARAGEN

(patentamtl. geschützt) speziell



als Kipptor nach oben öffnend konstruiert

**Einfach und billig**

Spielend leichte Bedienung. Prompt lieferbar. - Verlangen Sie umgehend äusserste Preise

Prospekte und Referenzen

**HANS KISSLING, BERN Eisenbau A.-G.**

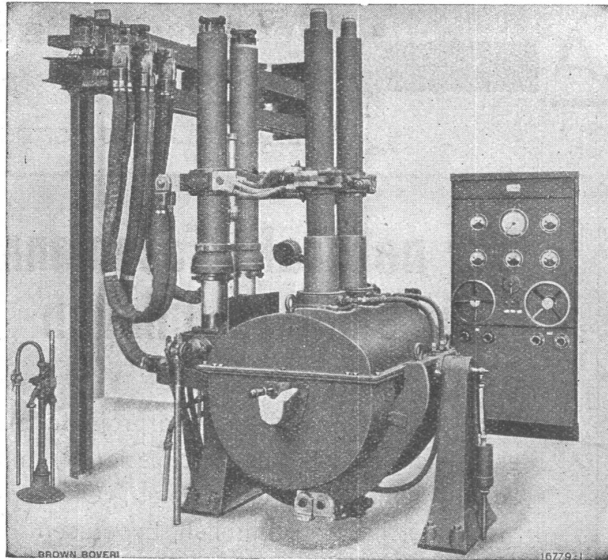


Schufenster-Anlagen

**GEILINGER & CO.**  
Eisenbau-Werkstätten  
WINTERTHUR

# A. G. BROWN, BOVERI & CIE., BADEN

Technische Bureaux: Baden, Basel, Bern, Lausanne



Elektrischer Metallschmelzofen,  
Bauart Brown Boveri mit automatischer Elektrodenregulierung.

## Elektr. Metallschmelzöfen

300 und 600 kg Fassungsvermögen zum Schmelzen v. Metallen u. Metallegierungen

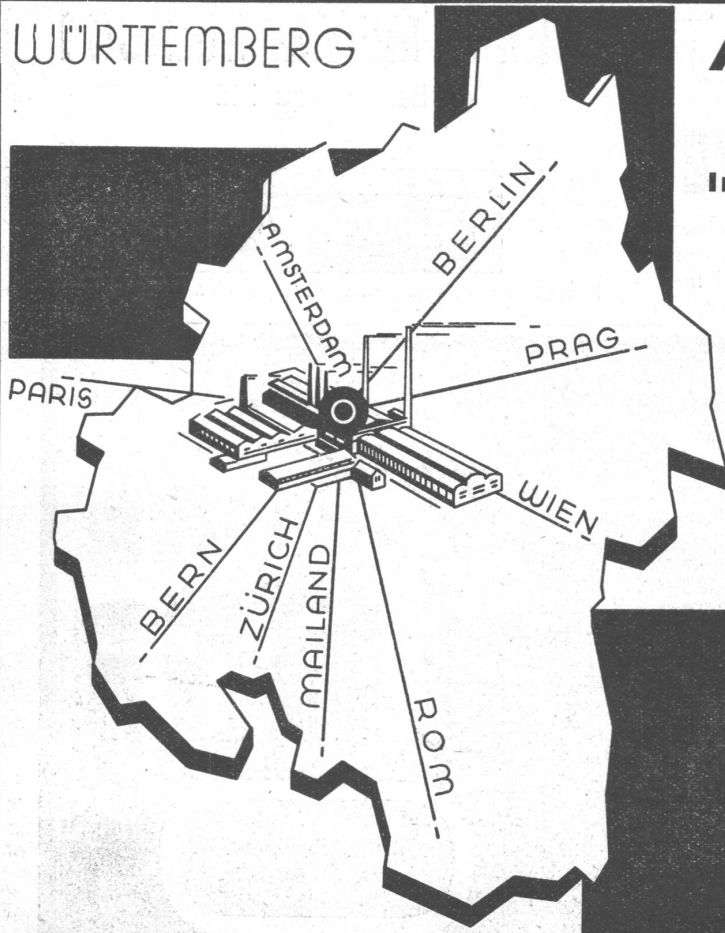
Nickel  
Kupfer  
Zinn  
Silber  
Nickel-  
legierungen  
Bronze  
Messing  
Lager-  
metalle.  
usw.

Geringster Metallabbrand. Geringer Platzbedarf  
Einfache, ungefährliche Bedienung.  
Kleiner Energieverbrauch.

Besondere Vorteile:

**Erzeugung von Material grösster Reinheit, höchster Festigkeit und Dehnung.**

WÜRTTEMBERG



## A. STOTZ A.G. STUTTGART

GEGR. 1860 / POSTFACH 215

VERTRETER FÜR DIE SCHWEIZ

Ing.-Büro **MAX AEBI, ZÜRICH**  
POSTFACH BAHNHOF

### TRANSPORT-ANLAGEN

Nahfördermittel für alle Industrien  
Anlagen für fließende Fertigung  
Kesselbeschickungsanlagen / Koh-  
lentransportanlagen / Spezialität:  
Schaukelförderer

### GIesserei-EINRICHTUNGEN

Sandaufbereitungen / Sandförder-  
anlagen / Sandstrahlanlagen / Gufs-  
putzereianlagen / Großflächenfilter  
Wandertische / Handhängebahnen

### GASWERKS- BETRIEBSEINRICHTUNGEN

Ausstoßmaschinen mit Planiervor-  
richtung für horizontale Kammern  
Koksbruch- und Siebanlagen / För-  
deranlagen für Kohle und Koks  
Schrägaufzüge