

Zeitschrift: Schweizerische Bauzeitung
Herausgeber: Verlags-AG der akademischen technischen Vereine
Band: 103/104 (1934)
Heft: 8

Werbung

Nutzungsbedingungen

Die ETH-Bibliothek ist die Anbieterin der digitalisierten Zeitschriften. Sie besitzt keine Urheberrechte an den Zeitschriften und ist nicht verantwortlich für deren Inhalte. Die Rechte liegen in der Regel bei den Herausgebern beziehungsweise den externen Rechteinhabern. [Siehe Rechtliche Hinweise.](#)

Conditions d'utilisation

L'ETH Library est le fournisseur des revues numérisées. Elle ne détient aucun droit d'auteur sur les revues et n'est pas responsable de leur contenu. En règle générale, les droits sont détenus par les éditeurs ou les détenteurs de droits externes. [Voir Informations légales.](#)

Terms of use

The ETH Library is the provider of the digitised journals. It does not own any copyrights to the journals and is not responsible for their content. The rights usually lie with the publishers or the external rights holders. [See Legal notice.](#)

Download PDF: 30.01.2025

ETH-Bibliothek Zürich, E-Periodica, <https://www.e-periodica.ch>

SCHWEIZERISCHE BAUZEITUNG

WOCHENSCHRIFT FÜR ARCHITEKTUR / INGENIEURWESEN / MASCHINENTECHNIK
REVUE POLYTECHNIQUE SUISSE

ORGAN DES SCHWEIZERISCHEN INGENIEUR- UND ARCHITEKTEN-VEREINS
UND DER GESELLSCHAFT EHEMAL. STUDIERENDER DER EIDG. TECHN. HOCHSCHULE
GEGRÜNDET 1883 VON ING. A. WALDNER / HERAUSGEGEBEN VON ING. C. JEGHER

Vereins-Mitglieder, beim Verlag: Schweiz 32 Fr.,
Ausland 40 Fr. jährl.; Nicht-Mitglieder: Schweiz
40 Fr.; Ausland 50 Fr., postamtlich abonniert
40 Fr. zuzüglich Gebühren. / Einzel-Nr. 1 Fr.

VERLAG CARL JEGHER, ZÜRICH
Dianastrasse 5 / Postdeck VIII 6110
Telephon: 34.507 ■ In Kommission
bei Rascher & Cie., Zürich u. Leipzig

Inserate durch die A.-G. der Unternehmungen
RUDOLF MOSSE, Zürich, Basel. / Die
viergespaltene Colonelzeile 50 Cts., Titelseite
80 Cts., ausländ. Anzeigen 60 Cts., Titelseite 1 Fr.

Beachten Sie
auf den Inseratenseiten
6—9 die Anzeigen der am Neubau des
Corso-Theaters in Zürich beteiligten Firmen.

Carrier

Klima-Anlagen

für Tabak-, Textil-, Schokolade-Industrie, Büros etc.
automat. Befeuchtung, Trocknung, Kühlung, Luftheizung

Bedtler, Weber & Co., Zürich

Dolderstrasse 19 :: Telephon 22.833/26.204

SCHWEIZ. OELFEUERUNG



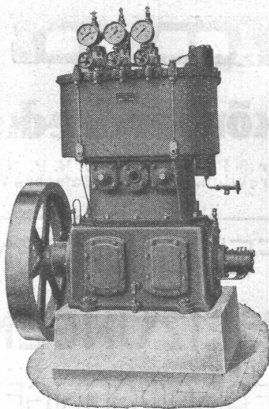
Cuénod

FABRIK: | FILIALEN
GENF

ZÜRICH, LÖWENSTRASSE 3, SIHLPORTE, TELEPHON 56844.
BERN, MORILLONSTRASSE 4, TELEPHON 27857.
BASEL, MARGARETHENSTRASSE 72, TELEPHON 23115.
LUZERN, BUNDESPLATZ 14, TELEPHON 24157.

ÜBER 4000 BRENNER IN DER SCHWEIZ

Die *Maschinenfabrik*



Burckhardt

A. G. in Basel

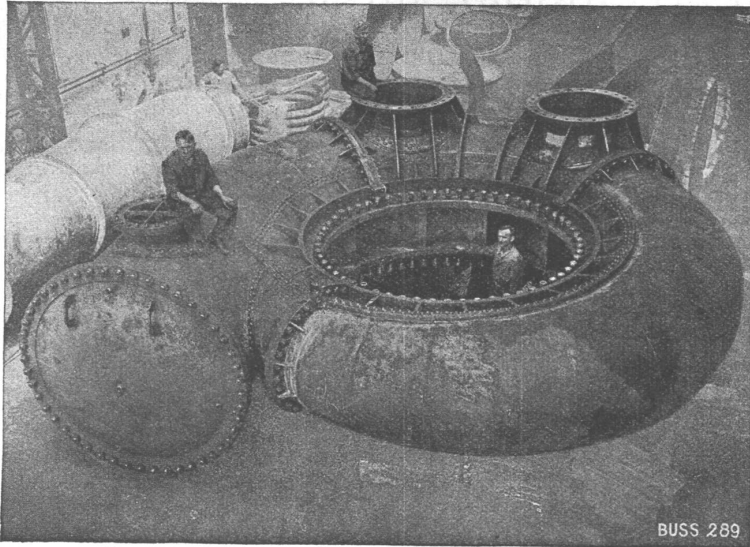
hat über 50jährige Erfahrung im Bau von

KOMPRESSOREN UND VAKUUMPUMPEN

(Kolben- und Rotationsmaschinen)

für alle Verwendungszwecke

DRUCKROHRLEITUNGEN

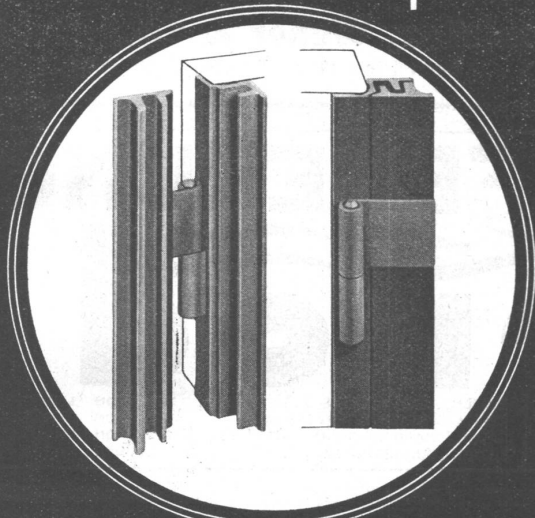


BUSS 289

Spiralgehäuse einer Turbine, Durchmesser des Einlaufes 1900 mm, sich reduzierend auf ca. 1000 mm, Betriebsdruck 8 Atm., Prüfdruck 14 Atm.

BUSS & CO BASEL

Stahlfenster mit Kammprofilen



Geilinger & Co — Winterthur

**Travers
Natur-Asphalt**
Gussasphaltarbeiten für
Terrassen, Dächer, Fabrikbö-
den, Korridore, Trottoirs, Funda-
mentmauer-Abdeckungen, etc.

**Sicherste Isolierung gegen
Feuchtigkeit und Wasser**

Konzessionäre für die Schweiz:

E. R. Zetter & Co
Solothurn gegr. 1843

Anerkannt
bester Asphalt
über
80 Jahre im Gebrauch.

Betonbalken - Fabrik Oberrieden

KARL OTTIKER

Bureau Zürich Hofwiesenstr. 44, Telefon 61.260
Fabrik in Oberrieden, Tel.: 924.330, Luzern, Tel. 3434



Stieg-Hohlkörper-Decke

ohne Einschalung, System Ottiker ⚡ Patent 116302, D. R. P. Gut isolie-
rende, schallsichere Deckenkonstruktion. Schnelles einfaches Verlegen.

JOH. MÜLLER A.G.

GEGRÜNDET 1878

TEL. 30 RÜTI

RÜTI ZÜRICH

FILIALE ZÜRICH
TEL. 20.324

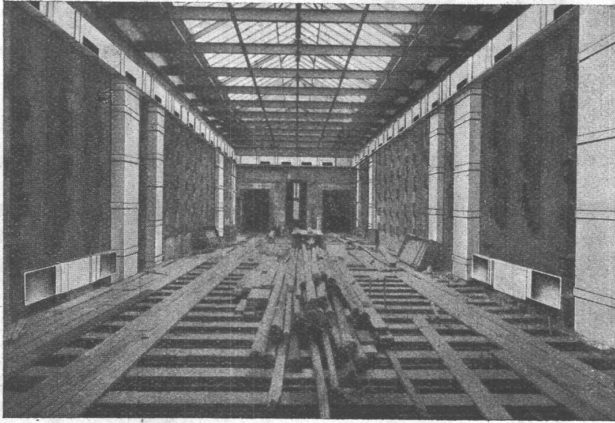
OELFEUERUNGEN ZENTRALHEIZUNGEN

WARMW. VERSORGUNGEN

Stahlkonstruktionen

aller Art für Brücken, Gebäude, Kraftwerke etc. / Maste, Krane, Tanks, Druckrohre, Blechkonstruktionen jeder Art

Wartmann & Cie, Brugg



Eternit

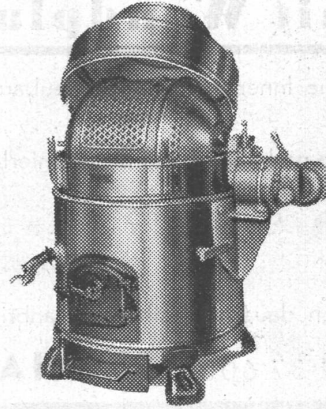
Ventilationskanäle

Die glatten und harten Wandungen sind rostfrei und unverwitterbar, also nicht staubbildend, daher hygienisch einwandfrei.

Diese Kanäle isolieren gut, sind unverbrennbar und von unbegrenzter Haltbarkeit.

Verlangen Sie Prospekt 9.79

Eternit Niederurnen Tel. 41.555



Die *L'Avator* - Waschmaschine

mit Trommel und Unterfeuerung

- für Einfamilien- und Miethaus
- für starke Beanspruchung
- für grosse Leistungsfähigkeit
- für sparsamen Betrieb
- für jede Heizungs- und Antriebsart

AD. SCHULTHESS & CO.
Wäschereimaschinenfabrik ZÜRICH

Förder- u. Brechanlagen für Kalk- u. Zementfabriken

Mc. Cully und New Market Brecher,
Drehöfen, Rohrmühlen etc.

DAVERIO & C^{IE}, AG, Maschinenfabrik, ZÜRICH



VENTILATIONEN

LUFTKONDITIONIERUNG (Lufterwärmung, -kühlung und -filtrierung)
KÜCHENVENTILATIONSANLAGEN - GARAGELÜFTUNGEN - LUFTFILTERANLAGEN

Ventilator A.-G., Stäfa-Zürich

Ausschliessliche Spezialfabrik

Damit Wandplatten nicht mehr abfallen!

Versehen Sie die Innenwände Ihres Neubaus durchgehend mit einem fluchtrechten, fein taloschierten Grundputz aus $\frac{1}{3}$ Teil Portlandzement, $\frac{2}{3}$ Teil hydraulischen Kalk, 3 bis 4 Teilen Sand. Sie können dann nachträglich auf diese Unterlage überall, wo Sie es für nötig erachten, Wandplattenbeläge nach unserer

HAFTA=METHODE

ohne Mehrkosten dauernd festhaftend anbringen lassen. Putzaussparungen und Anwerfen der Wände fallen weg.

TELEPHON 37.600 **SPONAGEL & CO., ZÜRICH 5** TELEPHON 37.600

Damit Wandplatten nicht mehr abfallen!

alpha

STAHL-BETON-KONSTRUKTIONEN

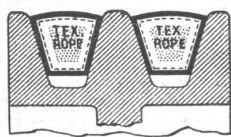
BILLIG, LEICHT, GUT WIE
EISENBETON - EINFACH WIE EISENKON-
STRUKTION - DAS VORTEILHAFTESTE SYSTEM FÜR
DECKENKONSTRUKTIONEN, SKELETT-
UND VERSTÄRKUNG ALTER BRÜCKEN!

CUENI & CIE · BASEL-LAUFEN

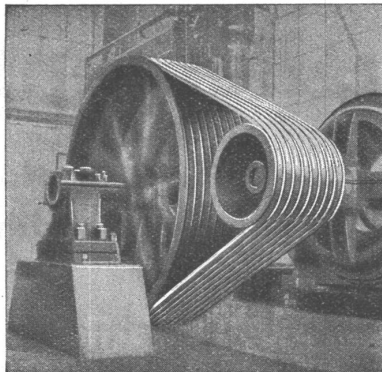
BAUTEN, BRÜCKEN

GESELLSCHAFT DER **L. VON ROLL** SCHEN EISENWERKE
WERK : **EISENWERK KLUS** IN KLUS KT. SOLOTHURN

Keilriemen- Antriebe TEXROPE-KLUS



Absolut geräuschloser Lauf.



Antrieb eines Kompressors, 125 PS.

Zuverlässige und dauerhafte Kraftübertragung.

Hoher Reibungskoeffizient, hoher Wirkungsgrad (bis 97 %).

Kurze Achsendistanzen, Platzersparnis. Ersetzen Kettentriebe und Spannrollen.

Kein Gleiten, auch nicht bei Stößen und bei Vor- und Rückwärtsgang.

Unempfindlich gegen Staub, Trockenheit, Feuchtigkeit.

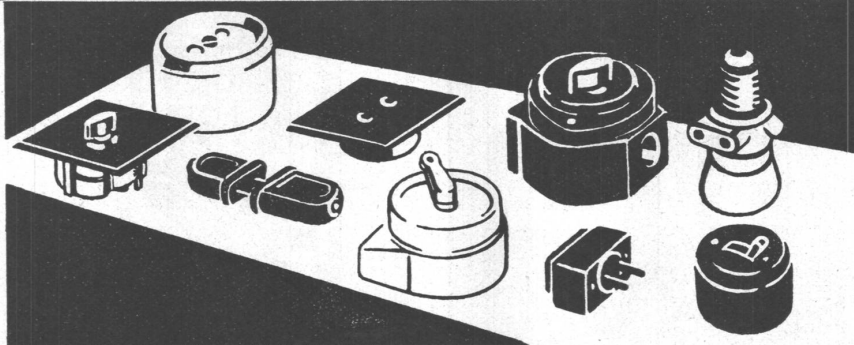
Erfordern keinen Unterhalt.

ADOLF FELLER A.-G. HORGEN

FABRIK ELEKTRISCHER APPARATE

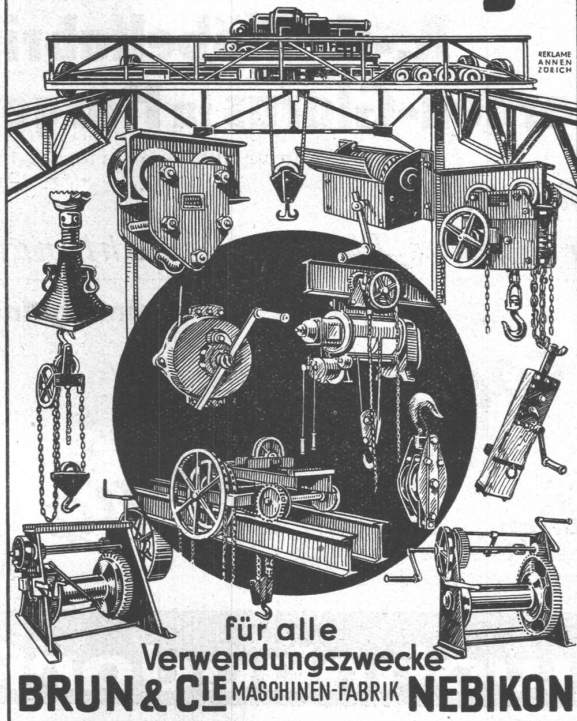


Liefert nur an
Elektrizitätswerke u.
an konzessionierte
Unternehmungen!



Genormtes Einheits-
material bewährter
schweizerisch. Qua-
litätsarbeit, mit dem
ASEV-Prüfzeichen
versehen!

Brun Hebezeuge



für alle
Verwendungszwecke
BRUN & CIE MASCHINEN-FABRIK NEBIKON

UTO

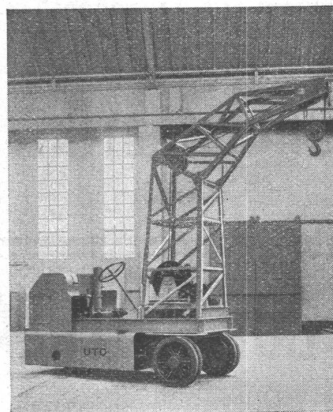
AUFZUG- UND KRANFABRIK A.-G.

Zürich-Altstetten



Schutzmarke

Telephon
55.310



Benzin-elekt. Autokran 5 T
geliefert für die Schweiz, Mustermesse zum Transport
von Ausstellungsgütern in den Messehallen

Transport- und Verlade-Anlagen
Elektrozüge - Elektrokatzen
Elekt. Aufzüge für jeden Zweck
Krane

Schiebebühnen für Autogaragen
Roll- u. Schiebetransporte m. autom. Steuerung

Express-Service für Revisionen

Hindenburg-Polytechnikum

Landeshauptstadt Oldenburg i. O.

Ingenieur-Ausbildung für alle Zweige
der Technik

Sonderkurse für Absolventen Schweizer Techniker. Drucksachen kostenlos.

Ingenieurschule Strelitz

Mecklbg.-Strel. (Deutschl.). Staatl. anerk.

Hochbau, Tiefbau, Stahlbau, Eisenbetonbau, Flug-
zeug-, Maschinen- u. Autobau, Elektro- u. Heizungs-
technik. Semesterbeginn Okt. u. April. Speise-Kasino.

PROGRAMM FREI

**WASSERVERSORGUNG, TIEFBAU
ABWASSERREINIGUNG
BERATUNG, PROJEKTE, BAULEITUNG**

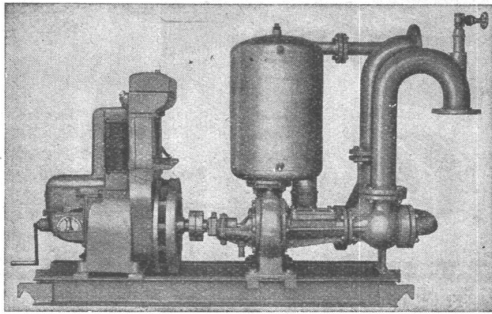
DIPL. ING. M. WEGENSTEIN, ZÜRICH
ING.-BUREAU RÄMISTR. 8 TEL. 22.927

Patent. selbstansaugende ventillose

Abwasser-Pumpe

(im Corso)

mit patent. Faser-Zerreiss-Vorrichtung



geeignet zum Fördern von: Benzin, Toluol, Oel, Säuren, Laugen, Ammoniak-Wasser, Kalkmilch, Fäkalien, Teer, Trester, Sand und Kies

Garantierte Saughöhe 9 m

Auch nach Luffeintritt während des Betriebes autom. Wiederansaugen

Maschinenfabrik a. d. Sihl ^{A.}/_{G.}

Gegr. 1871

Zürich

Tel. 33.514

NEUES CORSO-THEATER

sämtliche

SANITÄREN

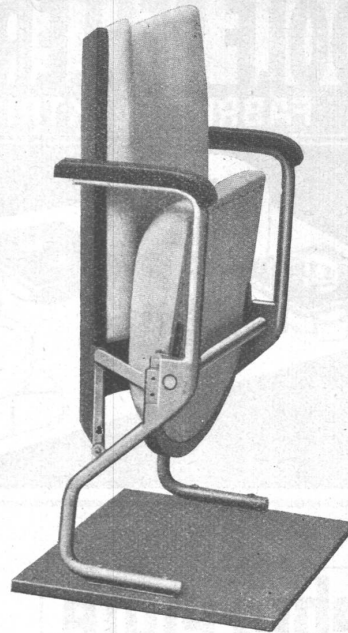
INSTALLATIONEN

erstellt durch

SCHMID & WILD, ZÜRICH

Forchstrasse 55

Telephon 44.708



Bestuhlung

des Corso-Theaters
geliefert durch die

A.-G. Möbelfabrik Horgen-Glarus in Horgen

Telephon 924.603 - Gegründet 1882

Spezialfabrik

für moderne Theater-Bestuhlungen

einrichtung

corso-dancing

zürich, talstrasse 11
basel, aeschenvorstadt 43
bern, kramgasse 61

wohnbedarf



Ehret das Feuer

Schafft wieder Feuerstellen.
Gebt jeder Wohnung mindestens
einen Ofen; denn Feuer ist
Poesie, Wärme und Leben.