

Zeitschrift: Schweizerische Bauzeitung
Herausgeber: Verlags-AG der akademischen technischen Vereine
Band: 103/104 (1934)
Heft: 12

Werbung

Nutzungsbedingungen

Die ETH-Bibliothek ist die Anbieterin der digitalisierten Zeitschriften. Sie besitzt keine Urheberrechte an den Zeitschriften und ist nicht verantwortlich für deren Inhalte. Die Rechte liegen in der Regel bei den Herausgebern beziehungsweise den externen Rechteinhabern. [Siehe Rechtliche Hinweise.](#)

Conditions d'utilisation

L'ETH Library est le fournisseur des revues numérisées. Elle ne détient aucun droit d'auteur sur les revues et n'est pas responsable de leur contenu. En règle générale, les droits sont détenus par les éditeurs ou les détenteurs de droits externes. [Voir Informations légales.](#)

Terms of use

The ETH Library is the provider of the digitised journals. It does not own any copyrights to the journals and is not responsible for their content. The rights usually lie with the publishers or the external rights holders. [See Legal notice.](#)

Download PDF: 30.01.2025

ETH-Bibliothek Zürich, E-Periodica, <https://www.e-periodica.ch>

SCHWEIZERISCHE BAUZEITUNG

WOCHENSCHRIFT FÜR ARCHITEKTUR / INGENIEURWESEN / MASCHINENTECHNIK
 REVUE POLYTECHNIQUE SUISSE

ORGAN DES SCHWEIZERISCHEN INGENIEUR- UND ARCHITEKTEN-VEREINS
 UND DER GESELLSCHAFT EHEMAL. STUDIERENDER DER EIDG. TECHN. HOCHSCHULE
 GEGRÜNDET 1883 VON ING. A. WALDNER / HERAUSGEGEBEN VON ING. C. JEGHER

Vereins-Mitglieder, beim Verlag: Schweiz 32 Fr.,
 Ausland 40 Fr. jährl.; Nicht-Mitglieder: Schweiz
 40 Fr.; Ausland 50 Fr., postamtlich abonniert
 40 Fr. zuzüglich Gebühren. / Einzel-Nr. 1 Fr.

VERLAG CARL JEGHER, ZÜRICH
 Dianastrasse 5 / Postcheck VIII 6110
 Telefon: 34.507 ■ In Kommission
 bei Rascher & Cie., Zürich u. Leipzig

Inserate durch die A.-G. der Unternehmungen
 RUDOLF MOSSE, Zürich, Basel. / Die
 vierspaltene Colonelzeile 50 Cts., Titelseite
 80 Cts., ausländ. Anzeigen 60 Cts., Titelseite 1 Fr.

Asphalt-Emulsion A.-G., Zürich

Telephon: 58.866

Nüscherstrasse 30

Unternehmung für Asphaltarbeiten



A.-G. vorm. HÄMMERLE & Co., ZOFINGEN

TELEPHON: 81.077

TELEGRAMME: HÄMMERLE

Maschinen- und Eisenbau

Eisenkonstruktionen

Schäufensteranlagen

Scheerengitter

ZÜRICH

Dreikönigstr. 53
 Telefon 38.192

Tiefbohr- u. Baugesellschaft A.-G.

Sondierungen - Tiefbohrungen - Filterbrunnen - Automatische Heberleitungen -
 Seeleitungen - Taucherarbeiten - Bohr-Pressbetonpfähle - Grundwasserabsenkung
 für Fundationen - Kernbohrungen im Fels - Injektionen - Druckluftarbeiten

BERN

Werdweg 5
 Tel.: 31.970

Klärung u. Reinigung von Wasser u. Abwasser

SPEZIALITÄT: Schnellfilter System Peter

PROJEKTE

Ueber 300 Anlagen ausgeführt

AUSFÜHRUNGEN



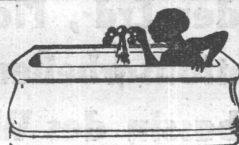
ING. MAX GREUTER & CIE. ZÜRICH 8

INJEKTIONS- UND GUNIT-ARBEITEN

INGENIEUR-BUREAU

Benz & Co

Sanitäre Anlagen
 Glarus Zürich Wattwil



Projekte
 Ausführungen
 Expertisen

TOXEMENT

Das bewährte Dichtungsmittel für Beton und Verputz (Schweizerprodukt)

Fabrikanten: **MEYNADIER & CIE., A.-G., ZÜRICH** Tel.: 58.620

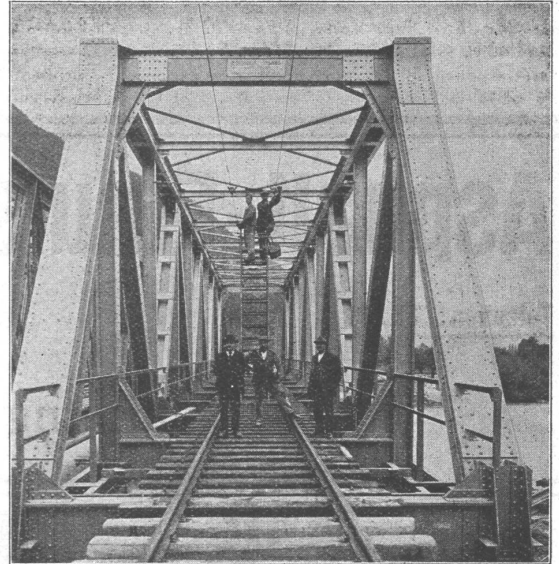


*Aus einem
führenden
Hotelbetriebe:*

Das Gepäck! -
Warten lassen - gilt nicht! - Gleich-
zeitig mit dem Gast muß es auf dem
Zimmer sein! (Speziell das Handge-
päck!) - Und keine Hausdiener mit
ewig-offenen Händen: das verstimmt!
- Ebenso - klapp't bei der Abreise!
- Lieber zu früh, als zu spät - steht
der Diener auf dem Perron, hat den
besten Platz belegt! -
So soll es sein! - Und so ist es im



Hotel Habis-Royal
ZÜRICH, BAHNHOF-PLATZ



ATELIERS DE CONSTRUCTIONS MÉTALLIQUES ET MÉCANIQUES
GIOVANOLA FRÈRES S. A., MONTHEY
(SUISSE)

Ponts et charpentes métalliques — Constructions rivées
ou entièrement soudées par procédé électrique
Ponts roulants — Grues — Vannes
Chaudronnerie en fer — Conduites forcées
Tuyaux en tôle soudée pour conduites eau potable et gaz
Gazomètres — Réservoirs et appareils mélangeurs
Cuves à huile pour transformateurs
Moules pour fabrication de tuyaux en ciment
Réservoirs pour benzine et mazout de toutes dimensions

der farbenfrohe

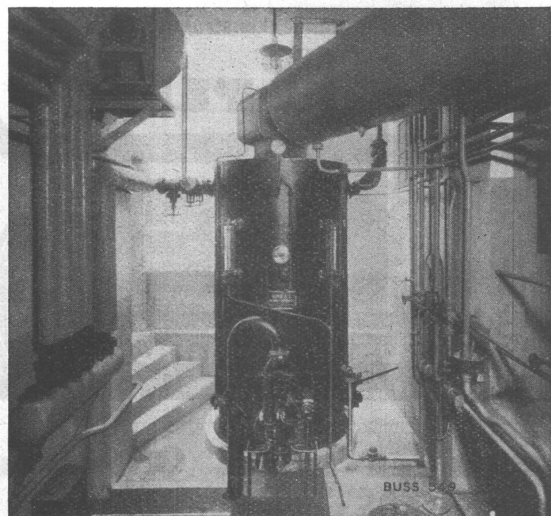
thaynger klinker von der
ziegel a.g. ZÜRICH

BAUR & CIE. A. G., Bauunternehmung, ZÜRICH 8

Seefeldstrasse 162

**Ausführung der Erd-, Maurer-, Eisenbeton-
und Kanalisationsarbeiten für Badegebäude
u. Schwimmbassin des Wellenbades Dolder**

Field-Dampfkessel



Field-Kesselanlage mit Oelfeuerung und Speisewasservorwärmer im Erdgeschoss eines Wohnhauses.

Bauart „Buss“

Vorteilhaftester Vertikal-Kessel

Geringster Raumbedarf / Sparsamster Brennstoffverbrauch / Grösste Verdampfleistung und Anpassungsfähigkeit an starke Belastungsschwankungen
 Kurze Anheizdauer / Keine Verkrustung der Fieldrohrheizflächen selbst bei stark kalkhaltigem Speisewasser / Geringe Anlagekosten / 3 bis 60 m² Heizfläche und 0,5 bis 15 at Betriebsdruck.
 Glänzende Referenzen

Umbau veralteter Kesselanlagen Elektrokessel
 Cornwallkessel Öl- u. Benzintanks

BUSS & BASEL

WELLENBAD - ZÜRICH

*Lichtinstallation und
 Licht-Signalanlagen*

GUBLER & Cie. A.-G., ZÜRICH

Telephon 35.376 - Elektr. Unternehmungen - Bleicherweg 45 - Gegr. 1904

Bestuhlungen



in jeder Art
 und für jeden Zweck

**A.G. Möbelfabrik
 Horgen-Glarus
 in Horgen**

Gegr. 1882 - Telephon 924.603

PATENTIE
 ERWIRKT H. KIRCHHOFER
 ZÜRICH LOEWENSTR 51

ANTICORODAL

Schutz- und Stosstangen
 Türschoner u. Sockelbleche
 Briefkasten-Einwürfe
 Handläufe, Gitter
**Buchstaben
 Schriften**

nach Ihren Entwürfen
 Schleifmuster verlangen

Nirosta Bronze

**J. DÜRINGER
 FRAUENFELD**



Eisenhochbauten

GEILINGER & CO.
 Eisenbau-Werkstätten
 WINTERTHUR

Stahlkonstruktionen

aller Art für Brücken, Gebäude, Kraftwerke etc. / Maste, Krane, Tanks, Druckrohre, Blechkonstruktionen jeder Art

Wartmann & Cie, Brugg

Institut Juventus

ZÜRICH, Handelshof, Uraniastr. 31-33

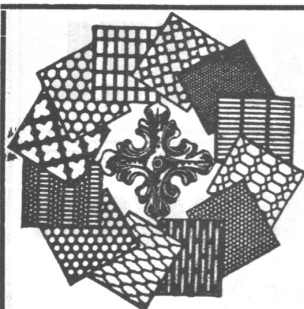
- Vorbereitung auf Maturität
- Handelsdiplom, Moderne Sprachen
- Abend-Technikum, Abend-Gymnasium

CLICHE



Armbruster Söhne

Obere Zäune 19 - Zürich



H. HEER & CO OLTEN

SPEZIALITÄT

Gelochte und
gepresste Bleche

Betonbalken - Fabrik Oberrieden

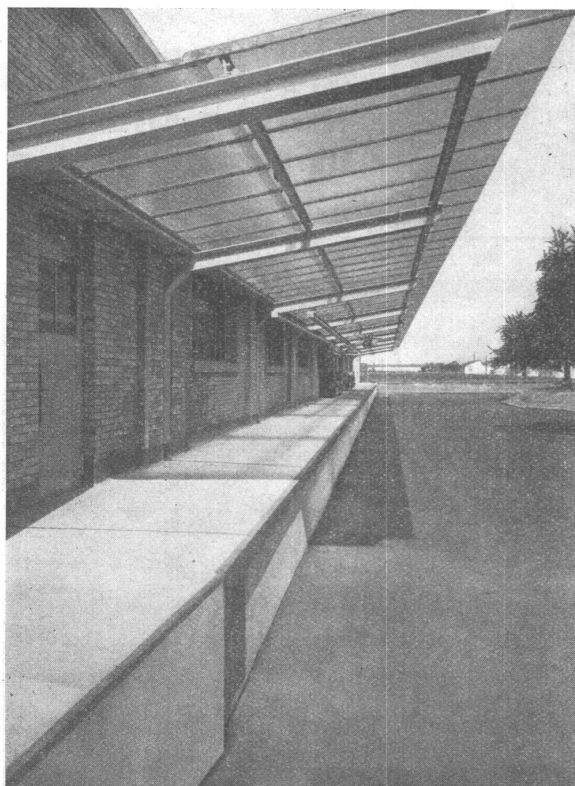
KARL OTTIKER

Bureau Zürich Hofwiesenstr. 44, Telephon 61.260
Fabrik in Oberrieden, Tel.: 924.830, Luzern, Tel. 9434



Steg-Hohlkörper-Decke

ohne Einschalung, System Ottiker ⚡ Patent 116902, D. R. P. Gut isolierende, schallsichere Deckenkonstruktion. Schnelles einfaches Verlegen.



Rampe in Kieserling-Spezialbeton

Walo Bertschinger

Stampfenbachstrasse 12

Zürich

Kieserling-Spezialbetonbelag für

Lagerhäuser

Garagen

Brauereien

Stallungen

Schlachthöfe

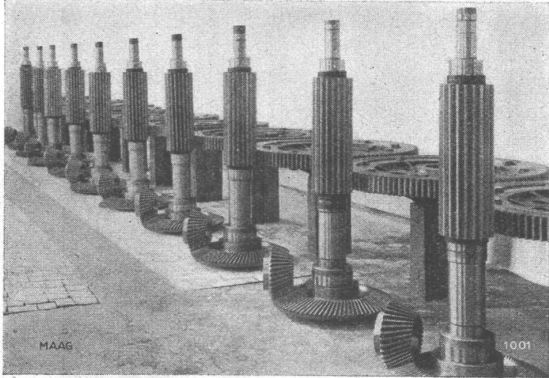
industrielle Bauten

Höfe und Strassen

MAAG ZAHNRÄDER

ZAHNRÄDER und -GETRIEBE
jeder Art

**PRÄZISIONS-
ZAHNRADPUMPEN
ZAHNRAD-, HOBEL- und
SCHLEIFMASCHINEN
MESS- und KONTROLLAPPARATE**



Maag-Doppelreduktionsgetriebe
für Glasschleifmaschinen.

Teil einer Serie von 30 Stück für je 120 PS bei 780/22 U/Min.

Die Stirnverzahnung ist gehärtet und geschliffen; daher bleibt die Abnutzung belanglos, trotzdem die Räder axial verschoben werden.

Weltfirmen des Kraftmaschinen-, Werkzeugmaschinen- und Automobilbaues verwenden laufend Zahnräder mit gehärteter und auf Maagmaschinen geschliffener Verzahnung. Die Vorteile solcher Räder werden in vielen Industrien noch zu wenig beachtet.

MAAG - ZAHNRÄDER AKTIENGESELLSCHAFT, ZÜRICH

LOSINGER & CO

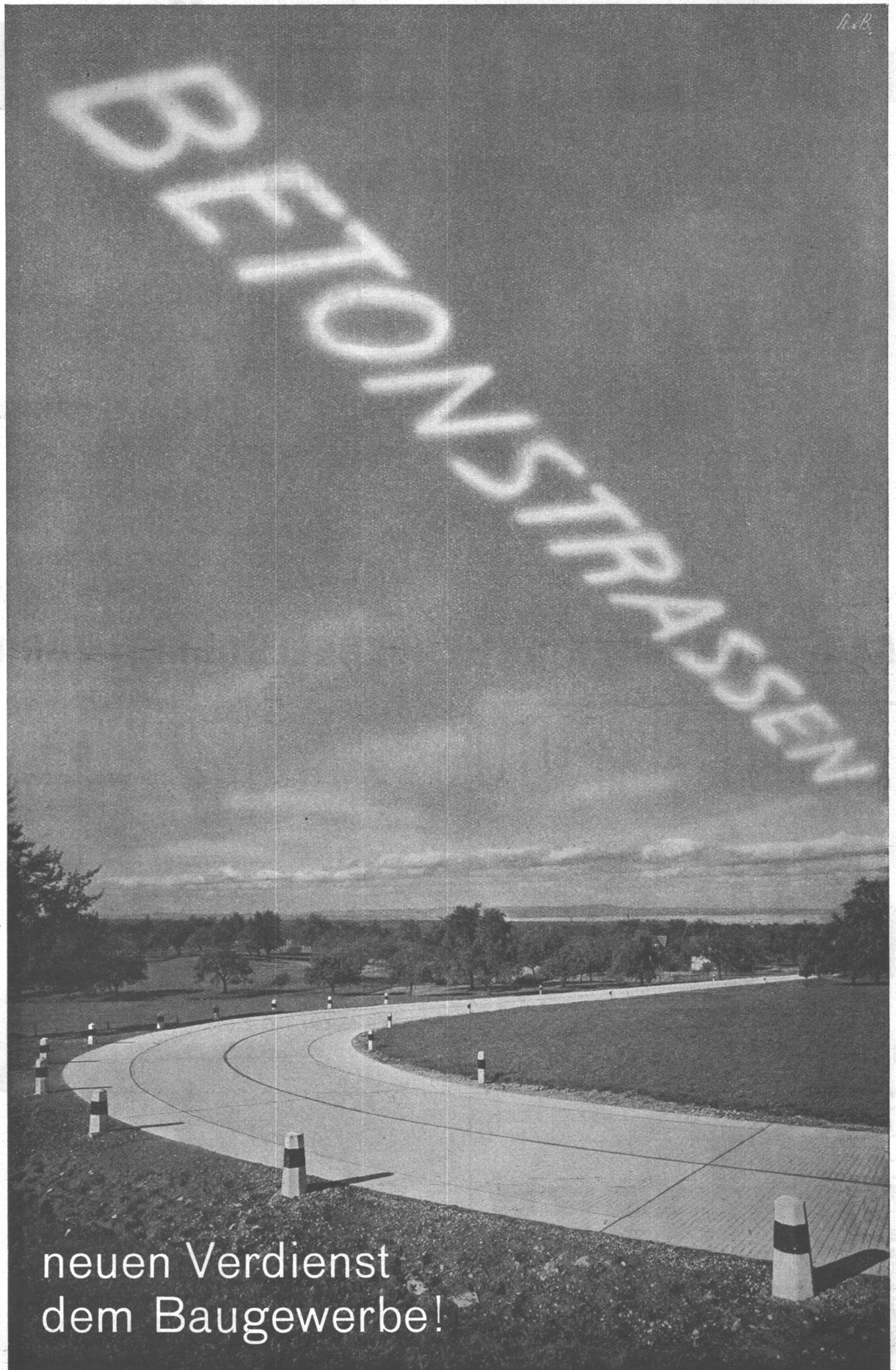
EXPRESS-PAHLE

Bühnenbeleuchtung

Projekte und Fabrikation auf Grund langjähriger Erfahrung

Licht & Metall A-G Zürich Mühlebachstrasse 62
Telefon 41.634





neuen Verdienst
dem Baugewerbe!