

Zeitschrift: Schweizerische Bauzeitung
Herausgeber: Verlags-AG der akademischen technischen Vereine
Band: 103/104 (1934)
Heft: 14: Sonderheft über Hochfrequenz-Technik

Werbung

Nutzungsbedingungen

Die ETH-Bibliothek ist die Anbieterin der digitalisierten Zeitschriften. Sie besitzt keine Urheberrechte an den Zeitschriften und ist nicht verantwortlich für deren Inhalte. Die Rechte liegen in der Regel bei den Herausgebern beziehungsweise den externen Rechteinhabern. [Siehe Rechtliche Hinweise.](#)

Conditions d'utilisation

L'ETH Library est le fournisseur des revues numérisées. Elle ne détient aucun droit d'auteur sur les revues et n'est pas responsable de leur contenu. En règle générale, les droits sont détenus par les éditeurs ou les détenteurs de droits externes. [Voir Informations légales.](#)

Terms of use

The ETH Library is the provider of the digitised journals. It does not own any copyrights to the journals and is not responsible for their content. The rights usually lie with the publishers or the external rights holders. [See Legal notice.](#)

Download PDF: 30.01.2025

ETH-Bibliothek Zürich, E-Periodica, <https://www.e-periodica.ch>

SCHWEIZERISCHE BAUZEITUNG

WOCHENSCHRIFT FÜR ARCHITEKTUR / INGENIEURWESEN / MASCHINENTECHNIK
REVUE POLYTECHNIQUE SUISSE

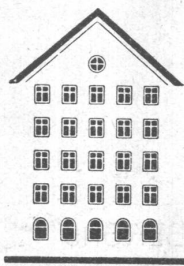
ORGAN DES SCHWEIZERISCHEN INGENIEUR- UND ARCHITEKTEN-VEREINS
UND DER GESELLSCHAFT EHEMAL. STUDIERENDER DER EIDG. TECHN. HOCHSCHULE
GEGRÜNDET 1883 VON ING. A. WALDNER / HERAUSGEGEBEN VON ING. C. JEGHER

Vereins-Mitglieder, beim Verlag: Schweiz 32 Fr.,
Ausland 40 Fr. jährl.; Nicht-Mitglieder: Schweiz
40 Fr.; Ausland 50 Fr., postamtlich abonniert
40 Fr. zuzüglich Gebühren. / Einzel-Nr. 1 Fr.

VERLAG CARL JEGHER, ZÜRICH
Dianastrasse 5 / Postcheck VIII 6110
Telephon: 34.507 ■ In Kommission
bei Rascher & Cie., Zürich u. Leipzig

Inserate durch die A.-G. der Unternehmungen
RUDOLF MOSSE, Zürich, Basel. / Die
vierspaltene Colonelzeile 50 Cts., Titelseite
80 Cts., ausl. Anzeigen 60 Cts., Titelseite 1 Fr.

Fenster



Kiefer Zürich



Manometer A.-G., Zürich, Armaturen-Fabrik

(vormals Schäffer & Budenberg, Filiale Seebach, ständige Fabrikation seit 1893)

Manometer, Thermometer, Dynamometer

mit und ohne Registrierung, für jeden Zweck, bewährteste Konstruktionen, genau und zuverlässig.

Dampfventile, Hähne aller Art, Wasserstände, Schutzgläser,
Pumpen, Injektoren, Elevatoren, Kondensstöpfe u. s. w.



BERCHTOLD & CO.
THALWIL

TEL. 920.501



HEIZUNG

**WARMWASSER
LÜFTUNG**

PROJEKTE U. BERATUNG KOSTENLOS
BESTE REFERENZEN

LUXFER

Verlangen Sie Prospekte

ROB. LOOSER & CIE., ZÜRICH

**Beton-Glitterfenster für Fabriken
sind billiger als schmiedeiserne**

Telephon: 37.295

FÜR DIE
HÖCHSTEN
ANFORDERUNGEN

**SCHINDLER-
AUFZÜGE**

SCHINDLER & CIE. A.G.
LUZERN
GEGR. 1874

HETTINGER

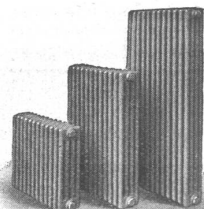
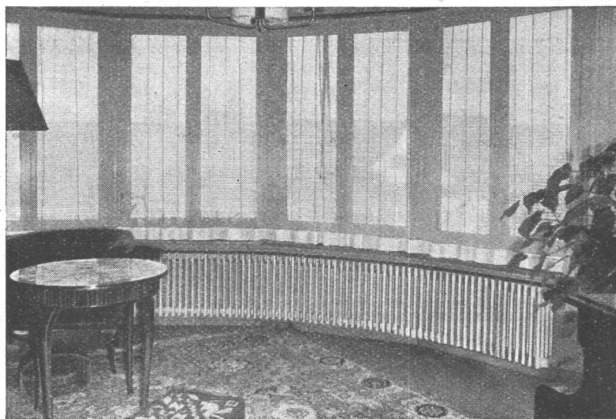
BAULINOLEUM
GUMMIBELÄGE
KORKPARKETT
TEPPICHE
LINCRUSTA

S. Baukatalog S. 416

BASEL STEINENBERG 19
ZÜRICH TALACKER 24

ZEHNDER-RADIATOREN

aus kupferlegiertem, rostwiderstandsfähigem Stahl



Mehrleistung bis 20%.

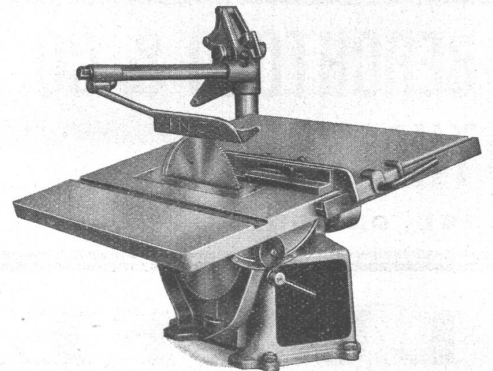
Druckprobe: 76 at.

Lieferbar in jeder beliebigen
Bauhöhe von 30 bis 280 cm und
in gerader, gebogener und wink-
liger Ausführung.

Illustrierter Katalog mit näheren An-
gaben kostenlos und unverbindlich.

GEBRÜDER ZEHNDER, GRÄNICHEN b/Aarau
Radiatoren- und Apparatebau

Eine preiswürdige Anschaffung



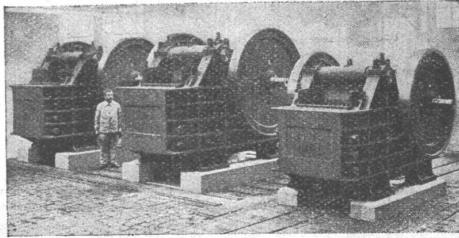
INCA Präzisions-Kreissäge

Leicht auf alle Baustellen transportier-
bar / Vielseitige Verwendbarkeit / Klei-
ner Kraftverbrauch / Kleiner Raumbedarf

**Detailverkauf, Prospekte und Vorführung
durch die Grosseisenhandlungen, Werkzeug-
und Holzbearbeitungsmaschinen-Handlungen**

FABRIKANT:

INJECTA A.-G., TEUFENTHAL bei Aarau



BAUMASCHINEN

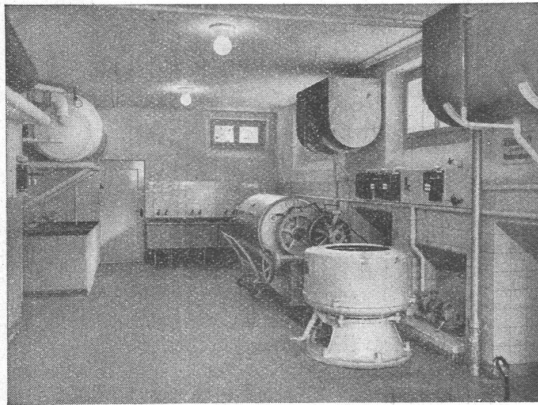
für alle Anwendungsgebiete liefern
als Spezialität in besten Konstruk-
tionen zu zeitgemässen Preisen

ROBERT AEBI & CIE., A.-G., ZÜRICH

Telephon 31.750

Ingenieurbureau — Maschinenfabrik

Telephon 31.750



Wäscherei-Anlagen

in technisch raffinierter Ausstattung für
Höchstleistungen

Ad. Schulthess & Co., Zürich 8

Älteste schweiz. Wäschereimaschinen-Fabrik

Gummiboden - Beläge

Marke „Sucoflor“



in Platten und Bahnen, uni und marmoriert
der ideale Belag für Fussböden und Treppen



SUHNER & CO. HERISAU

Gummiwerke - Telephon 55

Lieferung und Verlegung durch einschlägige Wiederverkäufer • Bezugsquellen-Nachweis



KOSTENLOSE
BERATUNG

VIANINI-RÖHREN

FÜR DRUCKLEITUNGEN, DÜCKER, DURCH-
LÄSSE, BEWÄSSERUNGSANLAGEN UND
KANALISATIONEN

INTERNATIONALE
SIEGWARTBALKEN-GESELLSCHAFT LUZERN
DESMEULES FRÈRES GRANGES-MARNAND

VERTRETER:

DIPL. ING. K. GANZ, INGENIEUR-BUREAU, MEILEN, TEL.: 927233
DIPL. ING. J. RACINE-VALLOTTON, LA TOUR DE PEILZ, TEL.: 1759



ING. MAX GREUTER & CIE. ZÜRICH 8
 INJEKTIONS- UND GUNIT-ARBEITEN INGENIEUR-BUREAU

ERWIN MAIER, BERATENDER INGENIEUR **SCHAFFHAUSEN**
 Dipl. Ing. E.T.H., Mitglied S.I.A. u. A.S.I.C. Steigstrasse 51 - Telephon 16.56
INGENIEUR-BUREAU
 Beratung, Projekte, Bauleitungen und Gutachten für Hoch- und Tiefbauten aller Art
SPEZIALITÄT: EISENBETONBAU

Bestuhlungen



in jeder Art
 und für jeden Zweck

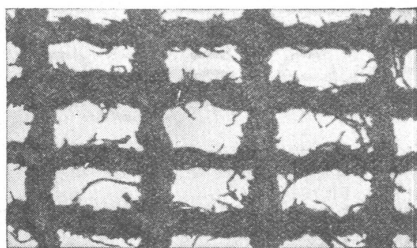
**A.G. Möbelfabrik
 Horgen-Glarus
 in Horgen**

Gegr. 1882 - Telephon 924.603



die anerkannt beste Lackfarbe der Welt
 Hochglänzend und Matt

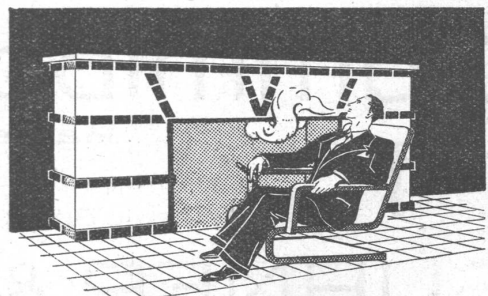
Generalvertreter für die Schweiz:
C. Hässig, St. Albanvorstadt 12, Basel



**Ideal-
 Rabitz**

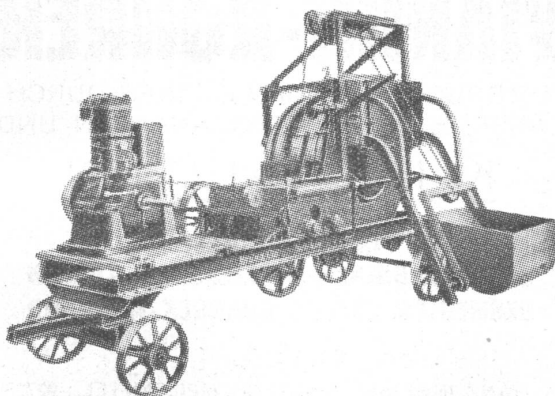
Der billige, geschmeidige Putzmörtelträger. Sämtliche Drähte sind **eingezwirnt und isoliert.** Keine Rostgefahr, keine Flecken. Für Decken, Wände, Fassaden, Gewölbeimitationen, Untersichten und Ummantelungen. Bei grösseren Arbeiten wird ein **Spezialist** und die nötigen Spannapparate von der Fabrik **kostenlos** zur Verfügung gestellt. Zu beziehen in allen Baumaterialienhandlungen, in den Lagern der Handelsgenossenschaft des S. B. V. und durch die Fabrik:

Schweiz. Drahtziegelfabrik A. - G., Lotzwil / Bern
 Telephon 173



Gustav BODMER & CIE.
 Holbeinstr. 22 ZÜRICH Telefon 21273

Cheminées / Öfen / Zentralheizungen



Alle kuranten

BAUMASCHINEN

wie: Betonmischmaschinen, Bauaufzüge, Turmdrehkrane, Steinbrecher, Sandwalzwerke, Waschmaschinen, Sortiertrommeln, Elevatoren, Pumpen, Kompressoren, Pressluft-Werkzeuge etc., sowie sämtliche

BAUWERKZEUGE

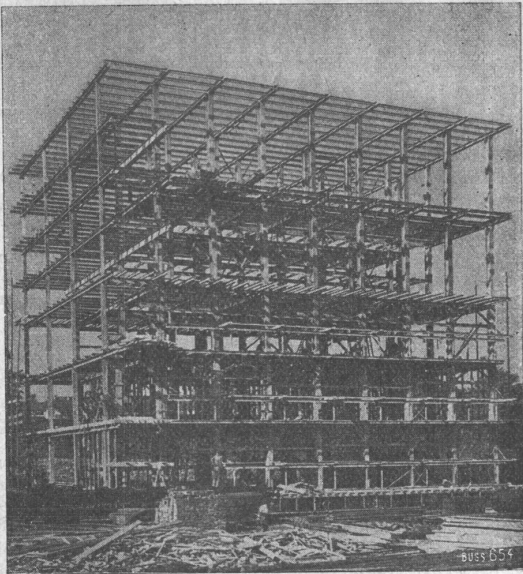
sind jederzeit sofort ab Lager lieferbar.

BRUN & CIE., Maschinenfabrik, **NEBIKON** (Luzern)

Telephon: No. 12 und 15

Gegründet 1872

Telegramme: Brun, Nebikon



Stahlskelett des Kühlhauses im Bahnhof Basel.

STAHL- HOCHBAU

BUSS & C^o BASEL

Verwendet Schweizerprodukte



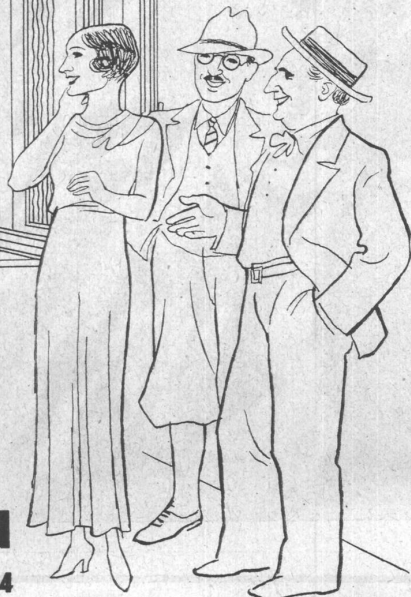
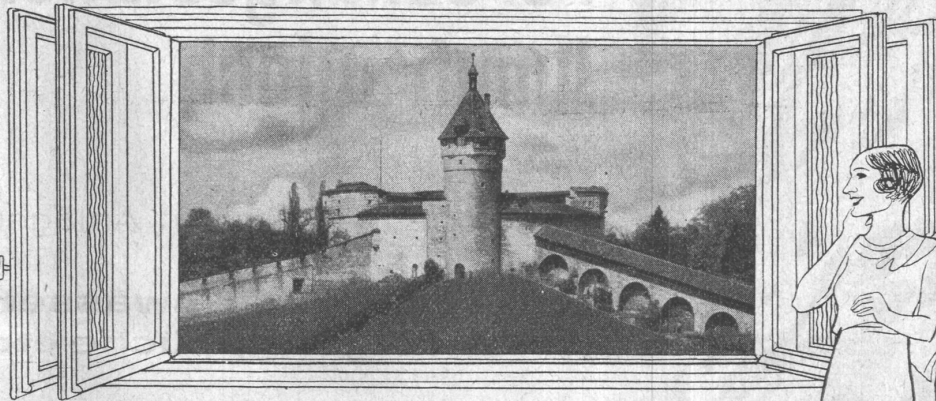
Standard

Bau- u. Isolierplatten sind unübertroffen

zeichnen sich aus durch: Homogenität, feuerhemmend, vorzügl. Putzträger, isolierend gegen Kälte, Wärme und Schall, rasche Verlegungsmöglichkeit, Bauen im Winter.

Jede Auskunft erteilt gerne die

Bau- und Isolierplattenfabrik A.-G. Stäfa TELEPHON No. 930.270



Architekt S.: ... und nun Frau Doktor hier das ideale **seitlich gehende Schiebe- und Drehflügel Fenster**. Auch 6 und mehrteilig hätten wir es haben können.
 Frau Doktor: Wie herrlich und ungehemmt ist dieser Ausblick.
 Architekt K.: Auch **die versenkbaren und hochgehenden Schiebefenster** dieser Firma freuen mich immer wieder des leichten Ganges und guten Verschlusses wegen.

JOH. HAUSER, SCHAFFHAUSEN

Gegr. 1863

Fensterfabrik

Telephon 54



**Rolladen
Kipptore**

**Rolladenfabrik
A. Griesser & Aadorf**

FILIALEN:
BASEL Gundeldingerstr. 432 Tel. S. 9849
LAUSANNE Place St. Francois 5 Tel. 33.272
ZÜRICH Militärstrasse 108 Tel. 37.398

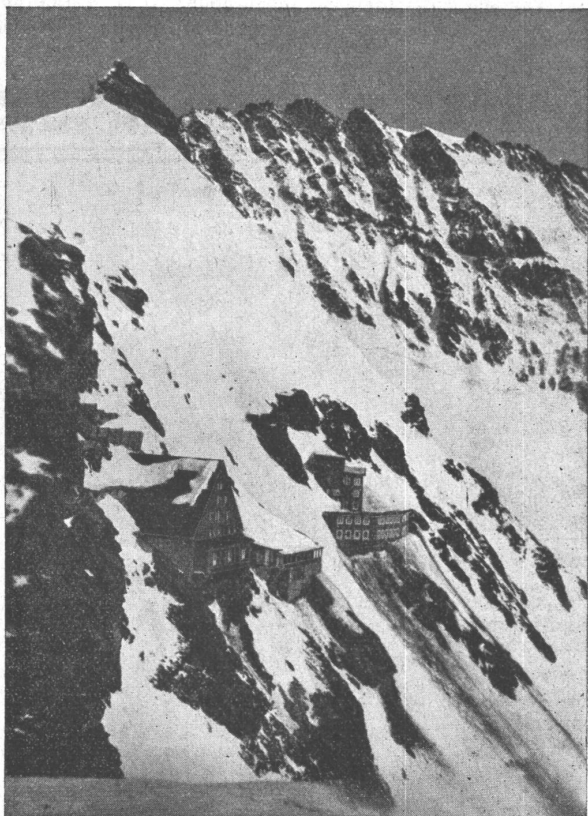
Offerten zur Ausübung von Erfindungspatenten

IMER & DE WURSTEMBERGER vormals
E. IMER-SCHNEIDER INGENIEUR GENÈVE

Die Inhaber folgender schweizerischer Patente wünschen mit schweizerischen Fabrikanten bzw. Interessenten in Verbindung zu treten und sind gerne bereit, Lizenzen zu erteilen oder die Patente zu verkaufen.

- No. 160.452 **Thomas De la Rue & Co., Ltd.**, pour: „Dispositif destiné à être collé sur des objets“.
- No. 111.545 **Waldes & Co.**, pour: „Druckknopfteil, der mittels einer durch den Stoff durchgesteckten Befestigungsnadel durch Einrollen des Schaffes derselben am Stoffe festgehalten wird“.
- No. 105.766 **Simon Faure**, pour: „Appareil de levage à câble métallique“.
- No. 151.450 **Marie Joseph Antoine de Malvin de Montazet, et Ivar Johanson**, pour: „Procédé et dispositif d'alimentation des moteurs à combustion interne“.
- No. 144.558 **The Anode Rubber Company, Ltd.**, pour: „Procédé de traitement d'un liquide en vue notamment de le concentrer, et appareil pour sa mise en œuvre“; No. 111.789, pour: „Verfahren und Vorrichtung zur unmittelbaren Herstellung von homogenen dichten Erzeugnissen, ausgehend von wässrigen Emulsionen kautschukartiger Stoffe“; No. 133.207, pour: „Verfahren zur Herstellung eines Zusatzstoffe enthaltenden Konzentrates aus wässrigen Dispersionen kautschukartiger Stoffe“; No. 135.470, pour: „Verfahren zur unmittelbaren Dispergierung von wasserunlöslichen, knetbaren, festen, organischen Stoffen in Wasser“.
- No. 107.873 **Monotype Corporation, Ltd.**, pour: „Equipement de casse à matrices pour machine à fondre les caractères d'imprimerie“.
- No. 107.871 **Monotype Corporation, Ltd.**, p.: „Equipement de casse p. machine à couler les caractères d'imprim.“.
- No. 137.222 **Albert James Barton**, pour: „Cylindre d'impression pour machine rotative à imprimer“.

Gefällige Offerten oder Vorschläge werden durch Herren **Imer & de Wurstemberger, vormals E. Imer-Schneider, Ingénieur-Conseil, 14, Rue du Mont-Blanc, Genève**, weiterbefördert.



Hochalpine Forschungsstation Jungfraujoch

Sämtliche thermischen Anlagen wie

**Heizung, Warmwasser-
Versorgung, Küche etc.**

wurden von unserer Firma geliefert u. funktionieren zur Zufriedenheit der Besteller.

„Therma“ A.-G. Schwanden-Gl.