

Zeitschrift: Schweizerische Bauzeitung
Herausgeber: Verlags-AG der akademischen technischen Vereine
Band: 103/104 (1934)
Heft: 17

Werbung

Nutzungsbedingungen

Die ETH-Bibliothek ist die Anbieterin der digitalisierten Zeitschriften. Sie besitzt keine Urheberrechte an den Zeitschriften und ist nicht verantwortlich für deren Inhalte. Die Rechte liegen in der Regel bei den Herausgebern beziehungsweise den externen Rechteinhabern. [Siehe Rechtliche Hinweise.](#)

Conditions d'utilisation

L'ETH Library est le fournisseur des revues numérisées. Elle ne détient aucun droit d'auteur sur les revues et n'est pas responsable de leur contenu. En règle générale, les droits sont détenus par les éditeurs ou les détenteurs de droits externes. [Voir Informations légales.](#)

Terms of use

The ETH Library is the provider of the digitised journals. It does not own any copyrights to the journals and is not responsible for their content. The rights usually lie with the publishers or the external rights holders. [See Legal notice.](#)

Download PDF: 06.02.2025

ETH-Bibliothek Zürich, E-Periodica, <https://www.e-periodica.ch>

SCHWEIZERISCHE BAUZEITUNG

WOCHENSCHRIFT FÜR ARCHITEKTUR / INGENIEURWESEN / MASCHINENTECHNIK
 REVUE POLYTECHNIQUE SUISSE

ORGAN DES SCHWEIZERISCHEN INGENIEUR- UND ARCHITEKTEN-VEREINS
 UND DER GESELLSCHAFT EHEMAL. STUDIERENDER DER EIDG. TECHN. HOCHSCHULE
 GEGRÜNDET 1883 VON ING. A. WALDNER / HERAUSGEGEBEN VON ING. C. JEGHER

Vereins-Mitglieder, beim Verlag: Schweiz 32 Fr.,
 Ausland 40 Fr. jährl.; Nicht-Mitglieder: Schweiz
 40 Fr.; Ausland 50 Fr., postamtlich abonniert
 40 Fr. zuzüglich Gebühren. / Einzel-Nr. 1 Fr.

VERLAG CARL JEGHER, ZÜRICH
 Dianastrasse 5 / Postcheck VIII 6110
 Telefon: 34.507 ■ In Kommission
 bei Rascher & Cie., Zürich u. Leipzig

Inserate durch die A.-G. der Unternehmungen
 RUDOLF MOSSE, Zürich, Basel. / Die
 vierspaltene Colonelzeile 50 Cts., Titelseite
 80 Cts., ausl. Anzeigen 60 Cts., Titelseite 1 Fr.

SCHWEIZ. OELFEUERUNG



Cuénod

FABRIK:
 GENÈVE

FILIALEN

ZÜRICH, LÖWENSTRASSE 3, SIHLPORTE,
 BERN, MORILLONSTRASSE 4,
 BASEL, MARGARETHENSTRASSE 72,
 LUZERN, BUNDESPLATZ 14,

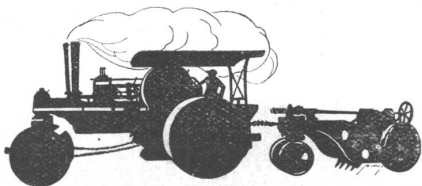
TELEPHON 56844.
 TELEPHON 27857.
 TELEPHON 23115.
 TELEPHON 24157.

ÜBER 4000 BRENNER IN DER SCHWEIZ

**Beachten Sie
 auf den Inseratenseiten
 9 bis 11 die Anzeigen der am Neubau
 des KA-WE-DE in Bern beteiligten Firmen.**

ALFRED MARTI, Bauunternehmung, BERN

KIRCHBÜHLWEG 52, TEL. 24.041



Strassenbeläge aller Art,
 Pflästerungen, Kanalisationen,
 Strassenwalzenbetrieb.

JOH. MÜLLER A.G.

OELFEUERUNGEN

ZENTRALHEIZUNGEN

WARMW.VERSORGUNGEN

GEGRÜNDET 1878

TEL. 30 RÜTI

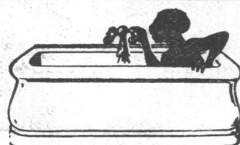
RÜTI

ZÜRICH

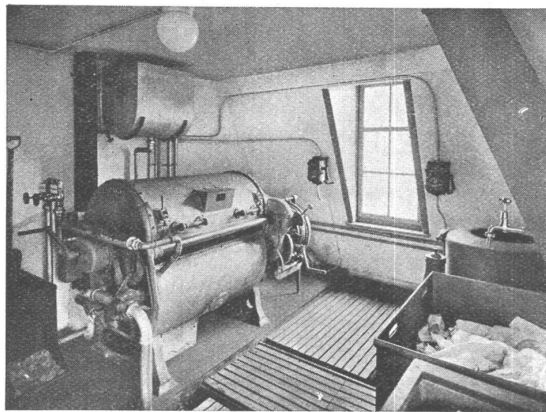
FILIALE ZÜRICH
 TEL. 20.324



Benz & Co
 Sanitäre Anlagen
 Glarus Zürich Waffwil



Projekte
 Ausführungen
 Expertisen



Wäscherei-Anlagen

in technisch raffinierter Ausstattung für
Höchstleistungen

Ad. Schulthess & Co., Zürich 8

Älteste schweiz. Wäschereimaschinen-Fabrik

GIPS-UNION



ZWISCHENWANDPLATTEN
A.G. ZÜRICH

Der neutrale Fachmann für sanitäre Anlagen

Approx. Kostenanschläge, Vorprojekte als einheitliche Basis für Submissionen, mit kompl. dimensionierten Plänen, Offertenvergleiche, Baukontrollen, Expertisen

Ingenieurbureau:

Dipl. Ing. E. T. H.

HERM. MEIER, ZÜRICH 1

Bahnhofquai 15



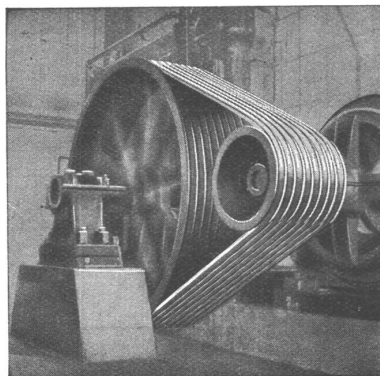
GESELLSCHAFT DER **L. VON ROLL** SCHEN EISENWERKE
WERK : **EISENWERK KLUS** IN KLUS KT. SOLOTHURN



Keilriemen- Antriebe TEXROPE-KLUS



Absolut geräuschloser Lauf.



Antrieb eines Kompressors, 125 PS.

Zuverlässige und dauerhafte Kraftübertragung.

Hoher Reibungskoeffizient, hoher Wirkungsgrad (bis 97 %).

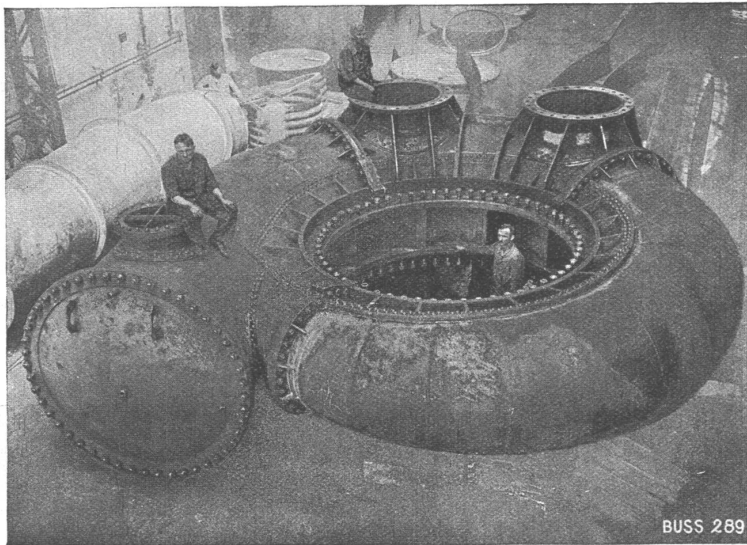
Kurze Achsendistanzen, Platzersparnis. Ersetzen Kettentriebe und Spannrollen.

Kein Gleiten, auch nicht bei Stößen und bei Vor- und Rückwärtsgang.

Unempfindlich gegen Staub, Trockenheit, Feuchtigkeit.

Erfordern keinen Unterhalt.

DRUCKROHRLEITUNGEN



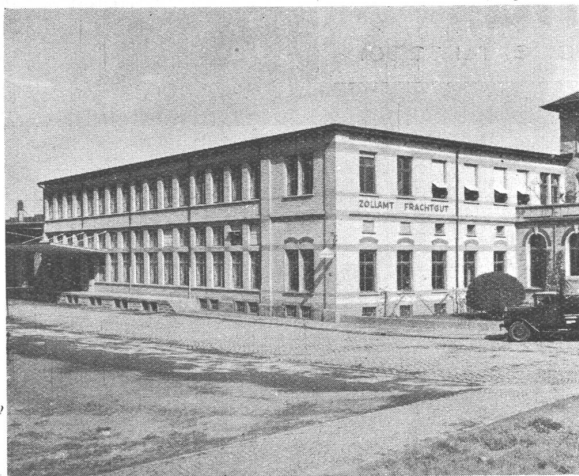
BUSS 289

BUSS & C^o
BASEL

Spiralgehäuse einer Turbine, Durchmesser des Einlaufes 1900 mm, sich reduzierend auf ca. 1000 mm, Betriebsdruck 8 Atm., Prüfdruck 14 Atm.

der farbenfrohe
thaynger klinker von der
ziegel a.g. ZÜRICH

Wasserdichte Beläge



Zollamt Zürich — Alte und neue Zollhallen, ca. 2000 m² Kiesklebedach

für

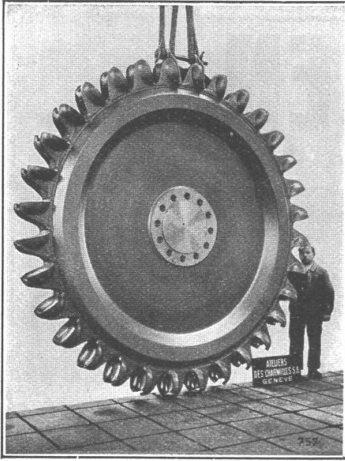
**Terrassen und
Flachdächer**

mit bewährten Schweizerfabrikaten

**Grundwasser-Isolierungen
Kork-Isolationen
Asphalt-Arbeiten**

Fachberatung unverbindlich und kostenlos
Telephon 55.064

FRICK - GLASS, ZÜRICH - ALTSTETTEN



CHARMILLES-GENÈVE

TURBINES HYDRAULIQUES

← ROUE D'UNE DES TURBINES DES TROIS GROUPES DE 50000 CV POUR

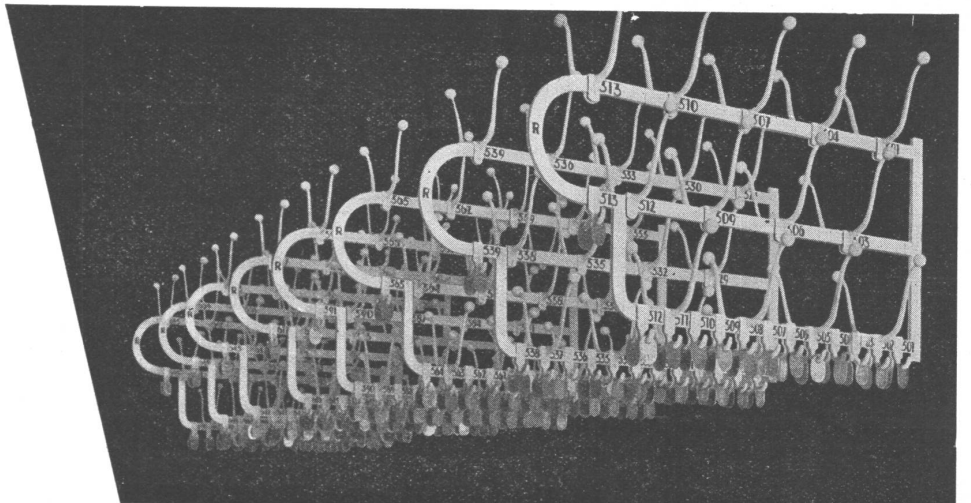
LA PLUS HAUTE CHUTE DU MONDE

1750 M

DIXENCE

VALAIS

ATELIERS DES CHARMILLES S. A. GENÈVE



Garderoben-Anlagen

Massen-Garderoben mit Schwenkarmen in patentiertem System für Theater, Kinos u. Säle. Schulhaus-Garderoben, Garderoben-Ständer

Gebr. Tuchs Schmid

Frauenfeld, Tel. 70. Zürich, Löwenstr. 3 (Sihlporte) Tel. 32.301

GLASDÄCHER
in kifflosem System „KULLY“

GLASDACHWERKE OLTEN
A. KULLY, OLTEN Gegründet 1854
Telephon 20.56

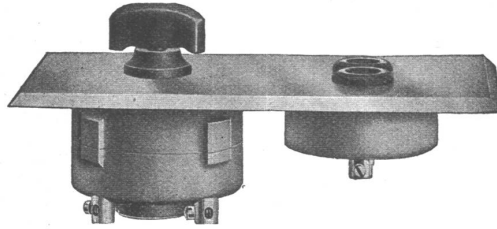
ADOLF FELLER A.G. HORGEN

FABRIK ELEKTRISCHER APPARATE

Drehschalter Serie No. 7100 - 7107

6 Amp., 250 Volt, für Unterputzmontage, mit vollständig gekapseltem Mechanismus; gewährleistet geräuschloses Funktionieren; grösste mechanische Haltbarkeit und höchste Betriebssicherheit!

Anerkannt seit Jahren bestbewährte Konstruktion.



Steckdosen mit federnden Kontaktbüchsen. — In- und Ausland-Patente. Viele Referenzen von Verwaltungsbauten, Hotels, Villen, Sanatorien, Spitälern, usw.

Mit dem Quali-



tätszeichen versehen!

Die Verwendung von FELLER-Apparaten bringt Erfolg!



Rolladenfabrik A. Griesser & Aadorf

FILIALEN:
BASEL Gundeldingerstr. 432 Tel. S. 9849
LAUSANNE Place St. Francois 5 Tel. 33.272
ZÜRICH Militärstrasse 108 Tel. 37.398

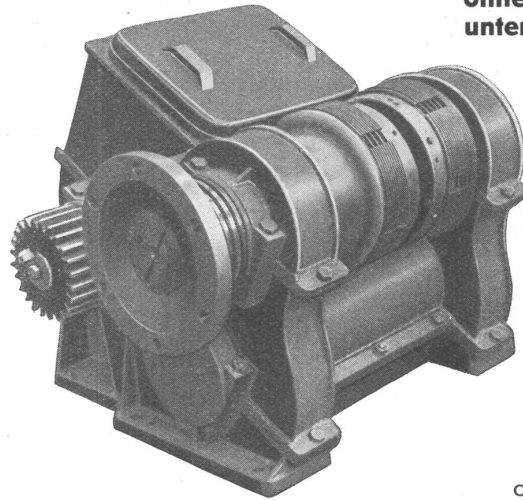
ARDELT

ÜBERHOLUNGS-KUPPLUNG

D. R. P. und Ausl. P.

für Krane, Winden
 Motorfahrzeuge aller Art, z. B.
 Diesel-Lokomotiven, Boote u. s. w.
 Sanftes Anfahren.
 Sanfter u. schneller Übergang von einer Geschwindigkeitsstufe zur anderen während der Bewegung, auch mit Last,

ohne Zugkraftunterbrechung



Steuerung mechanisch od. elektrisch

ARDELTWERKE G. M. B. H. EBERSWALDE / BERLIN

ACCUMULATOREN-FABRIK OERLIKON

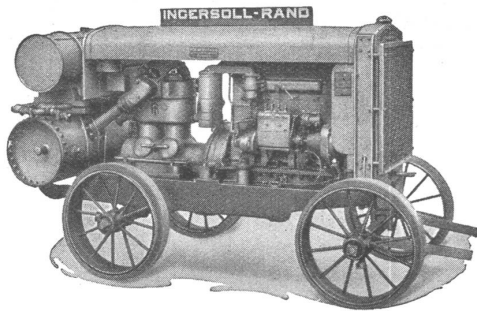
Stationäre und transportable Accumulatoren
 kleinster bis grösster Leistung für alle
 Verwendungszwecke

Blei-Batterien

in Holzkästen, Glas- u. Hartgummigefässen mit
 GROSSOBERFLÄCHENPLATTEN
 Panzerplatten (Ironclad)
 Gitter- und Masseplatten

Alkalische Batterien

in Stahlzellen mit
 Nickel-, Eisen- oder
 Nickel-Cadmium-
 Elektroden



Rohölkompessor
20/26 PS.

Ingersoll-Rand

KOMPRESSOREN und DRUCKLUFTWERKZEUGE

sind **unerreicht** in Leistung, Lebensdauer und Wirtschaftlichkeit. Ein kostenloser, unverbindlicher Versuch wird auch Sie überzeugen.

ROBERT AEBI & CIE., A.G., ZÜRICH
Ingenieurbureau-Maschinenfabrik Telephon 31.750

95% aller Radiatoren sind aus Guss

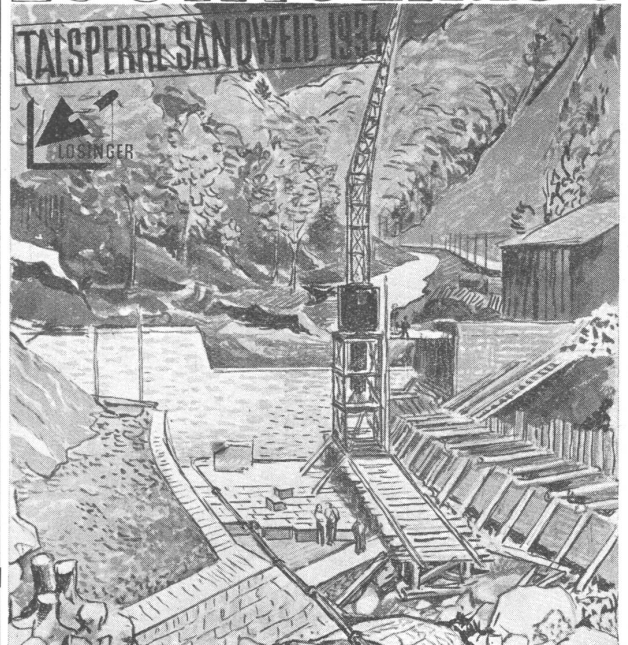
Der Guss-Radiator, seit 40 Jahren bewährt, ist also seit langem aus der Versuchsperiode heraus. Die Materialqualität bei ZENT-Radiatoren ist heute wie von jeher vorzüglich.

ZENT

*Heizkessel
und
Radiatoren*

ZENT AG · BERN

LOSINGER & CO



WILDBACHVERBAUUNGEN



KOSTENLOSE
BERATUNG

VIANINI-RÖHREN

FÜR DRUCKLEITUNGEN, DÜCKER, DURCHLÄSSE, BEWÄSSERUNGSANLAGEN UND

KANALISATIONEN

**INTERNATIONALE
SIEGWARTBALKEN-GESELLSCHAFT LUZERN
DESMEULES FRÈRES GRANGES-MARNAND**

VERTRETER:

DIPL. ING. K. GANZ, INGENIEUR-BUREAU, MEILEN, TEL.: 927233
DIPL. ING. J. RACINE-VALLOTTON, LA TOUR DE PEILZ, TEL.: 1759

TOXEMENT

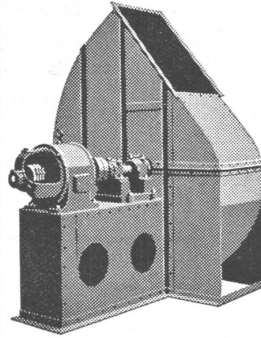
Das bewährte Dichtungsmittel für Beton und Verputz (Schweizerprodukt)

Fabrikanten: **MEYNADIER & CIE., A.-G., ZÜRICH** Tel.: 58.620



GEILINGER & CO.
Eisenbau-Werkstätten
WINTERTHUR

VICTORIA Zürich
Stahl-Doppelverglasungsfenster



In Spitälern, Kirchen, Hôtels
und überall, wo es auf ge-
räuschlosen Betrieb an-
kommt, bewährt sich der

geräuschlose Meidinger-Ventilator

Tausende arbeiten zur Zufriedenheit un-
serer Kunden in empfindlichen Anlagen.

Geräuschlose Elektro-Motoren

für Aufzüge, Pumpen etc.



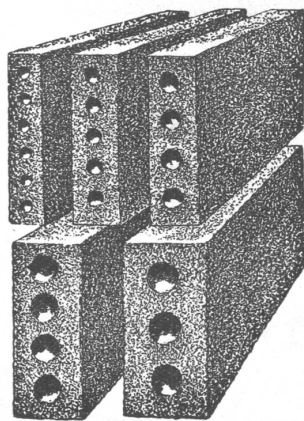
H. Meidinger & Cie, Basel

GUSS-BAUSTEIN-FABRIK ZÜRICH A.-G. ZÜRICH

Bureau: Zürich, Fraumünsterstr. 14
Telephon 38.087

Fabriken: Altstetten, Güterstr., Tel.: 55.022
Badenerstr., Tel.: 55.415

Erste Spezialfabrik für **SCHLACKEN- und BIMS-PRODUKTE**



Längsgelochte Schlacken- und Bimssteine

4, 5, 6, 8, 10, 12 und 15 cm stark

Dübelsteine

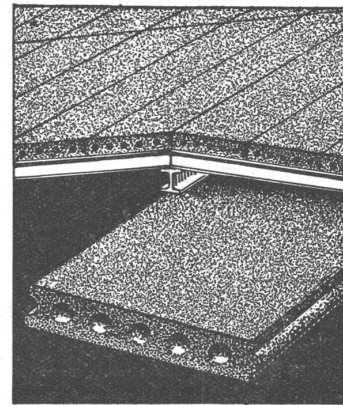
für Fusslambris u. Türleibungen

Bimsbeton-Dielen

für Leichtplattendächer
2,50x0,50x0,10 od. nach
besonderen Angaben

Bimskies-Verkauf

ab Lager und franko Baustelle

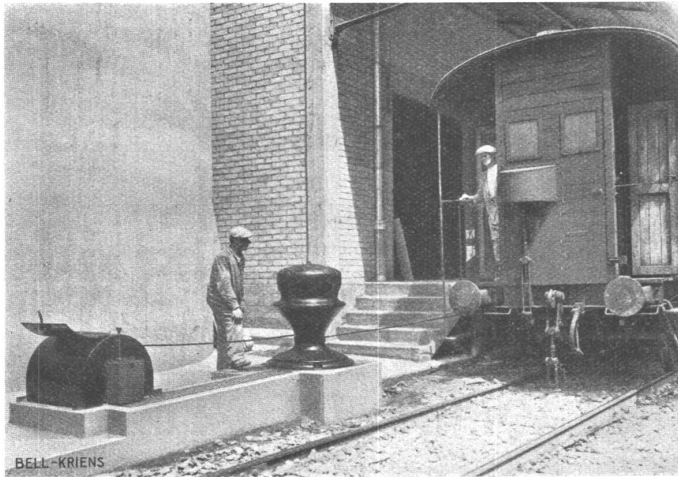


KESSEL
RADIATOREN FÜR ZENTRALHEIZUNGEN

STREBEL

FABRIK und BUREAUX: ROTHRIST (Aargau) - ZÜRICH, Flüelastr. 19

BELL-HEBEZEUGE UND TRANSPORTANLAGEN



Laufkrane, Drehkrane, Verladebrücken, Wind-Werke für Stauwehre und Schützen, Winden und Spille für Rangier-Anlagen, Schiebebühnen, Drehscheiben etc.

Rangierspille mit eingebautem Motor (Patent Bell), kombiniert mit automatischer Seilhaspel; Zugkraft 1500 kg, zum Verschieben von Wagenkompositionen bis zu 150 Tonnen Gesamtgewicht.

Aktiengesellschaft der Maschinenfabrik von
THEODOR BELL & CIE., KRIENS-LUZERN

VENTILATIONEN



Gegründet 1890

Küchen-Ventilationsanlagen, Garage-Lüftungen, Luft-Filtrieranlagen
Luft-Konditionierung (Luft-Erwärmung, -Kühlung und -Filtrierung)
für bewohnte Räume, Restaurants, Kinos, Krankenhäuser, etc.

Ausschliessliche Spezialfabrik

Ventilator A.-G., Stäfa - Zürich

Telephon 930.136

INGENIEURBUREAU FÜR
Hoh- und Tiefbau

KLINKE & MEYER ZÜRICH

SPEZIALITÄT:

**Eisenbeton- und
Holzkonstruktionen**

Badewasser- Sterilisation

mit

**Chlor-Kupferung-, Unter-
chlorigsäure-Kupfersulfat-,
Chlor-Ammoniak - Kupfer -
sulfat - Apparaturen,**

nach System Dr. G. ORNSTEIN, der
Chlorator-Gesellschaft m. b. H., Berlin

Trinkwasser- u. Abwasser-Sterilisation

Algen- und Pilzabtötung in Bade-
Anstalten, Kondens- und Turbi-
nen-Leitungen.

Fäulnisverhinderung und Geruch-
Beseitigung bei Abwasser durch:

Chlor-Gas-, Chlor-Kupferungs-,
Chlor-Silberungs-, Chlor-Ammo-
niak-Anlagen

handreguliert und automatisch

Niedrigste Anschaffungs- und Betriebskosten

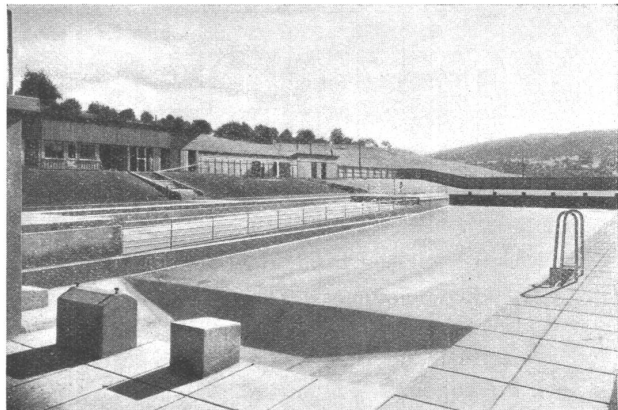
Generalvertreter:

Rausser & Cie., Mühlebachstr. 72, Zürich 8



Schwimmbad- Abdichtungen

| | |
|---------------------------|------------|
| Ka-We-De-Wellenschwimmbad | Bern |
| Dolder-Wellenschwimmbad | Zürich |
| Eglisee-Gartenschwimmbad | Basel |
| Schwimmbad | Burgdorf |
| Schwimmbad | Langenthal |
| Schwimmbad | Wil |
| Schwimmbad | Liestal |
| Schwimmbad | Elgg |
| Schwimmbad | Heiden |
| Schwimmbad | Glarus |
| Schwimmbad | Sissach |
| Militär-Schwimmbad | Thun |



Schwimmbad Wil (St. Gallen)

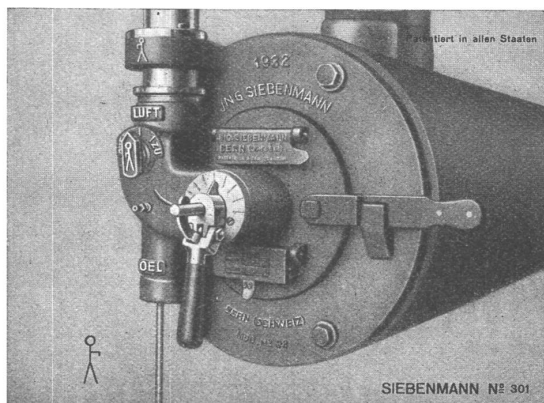
Abdichtung mit Sika (ca. 1300 m²)

Kasp. Winkler & Cie., Zürich-Altstetten

Telephon 55.343 und 55.344 - Geerenweg 9

WELT-REKORDE

der Siebenmann'schen Kompressor-Heizung. — Das Kriterium der modernen Wärmewirtschaft. — Die vollkommenste Oelfeuerung. Voll- und halbautomatisch.



Pat. schmiedeeiserner Oel-Flammrohrkessel mit mehrfach grösserem Wärmedurchsatz gegenüber den bisherigen Kesseln. Die betriebssicherste und sparsamste Heizung.

SIEBENMANN

Pat. Wärmeaustauskörper
Gegenstromprinzip.
Pat. Abwärmeverwertung
Wirkungsgrad bis 90%.
Pat. Auskämmung der Wärmeträger.



Pat. calorische Funktionsvorgänge für rationellste Wärmeausbeutung.
Pat. Konstruktionselemente von grösster Zweckmässigkeit.
Pat. Kombinationsmöglichkeiten für alle Heizanlagen.

KOMPRESSOR-HEIZUNG

Ueberholt alle bisherigen Systeme. Auch die Räume der in dieser Ausgabe beschriebenen Ka-We-De besitzen die Siebenmann'schen wärmetechnischen Einrichtungen.



D. R. P. - Brenner: Zentralluft - Ringölfilm - peripherische Luft - ausschwenkbar - augenblicklich demontier- u. montierbar - unempfindlich - feuerfest u. reparaturlos.

Projekte, Beratungen und Ausführungen ausschliesslich durch

Ing. D. SIEBENMANN, Konsumstr. 4 in BERN

Eigene Ingenieurbureaux und Fabrikanlagen - Thermodynamik, Raumhygiene, Aerodynamik, Ventilatoren- und Apparatebau, Mechanik, Metallurgie, Galvanik, Elektrische Lichtbögen und Widerstandsschweissung, Versuchslokale.

10 D. R.-Patente — 40 Hauptpatente — Tel. 29.961