

**Zeitschrift:** Schweizerische Bauzeitung  
**Herausgeber:** Verlags-AG der akademischen technischen Vereine  
**Band:** 103/104 (1934)  
**Heft:** 24

## **Werbung**

### **Nutzungsbedingungen**

Die ETH-Bibliothek ist die Anbieterin der digitalisierten Zeitschriften. Sie besitzt keine Urheberrechte an den Zeitschriften und ist nicht verantwortlich für deren Inhalte. Die Rechte liegen in der Regel bei den Herausgebern beziehungsweise den externen Rechteinhabern. [Siehe Rechtliche Hinweise.](#)

### **Conditions d'utilisation**

L'ETH Library est le fournisseur des revues numérisées. Elle ne détient aucun droit d'auteur sur les revues et n'est pas responsable de leur contenu. En règle générale, les droits sont détenus par les éditeurs ou les détenteurs de droits externes. [Voir Informations légales.](#)

### **Terms of use**

The ETH Library is the provider of the digitised journals. It does not own any copyrights to the journals and is not responsible for their content. The rights usually lie with the publishers or the external rights holders. [See Legal notice.](#)

**Download PDF:** 06.02.2025

**ETH-Bibliothek Zürich, E-Periodica, <https://www.e-periodica.ch>**

## Damit Wandplatten nicht mehr abfallen!

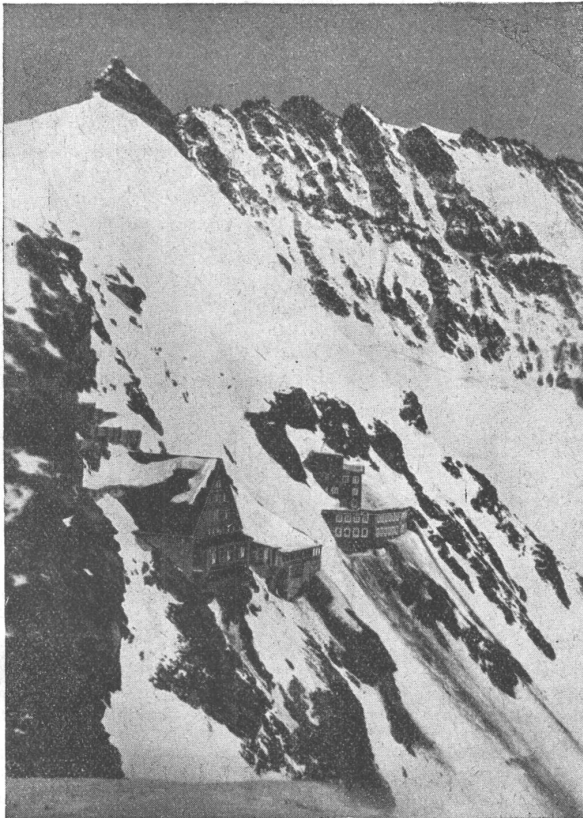
Versehen Sie die Innenwände Ihres Neubaus durchgehend mit einem fluchtrechten, fein taloschierten Grundputz aus  $\frac{1}{3}$  Teil Portlandzement,  $\frac{2}{3}$  Teil hydraulischen Kalk, 3 bis 4 Teilen Sand. Sie können dann nachträglich auf diese Unterlage überall, wo Sie es für nötig erachten, Wandplattenbeläge nach unserer

# HAFTA=METHODE

ohne Mehrkosten dauernd festhaftend anbringen lassen. Putzaussparungen und Anwerfen der Wände fallen weg.

TELEPHON 37.600 **SPONAGEL & CO., ZÜRICH 5** TELEPHON 37.600

## Damit Wandplatten nicht mehr abfallen!



## Hochalpine Forschungsstation Jungfraujoch

Sämtliche thermischen Anlagen wie

**Heizung, Warmwasser-Versorgung, Küche etc.**

wurden von unserer Firma geliefert u. funktionieren zur Zufriedenheit der Besteller.

*„Therma“ A.-G. Schwanden-Gl.*



**A.-G. vorm. HÄMMERLE & Co., ZOFINGEN**

TELEPHON: 81.077

**Maschinen- und Eisenbau**

TELEGRAMME: HÄMMERLE

**Eisenkonstruktionen**

**Schaufensteranlagen**

**Scheerengitter**



Verlangen Sie  
Referenzen und Atteste

**SAURER**

Neueste Verbesserung an Diesel-Motoren:

**VOLLSTÄNDIGE VERBRENNUNG**

**KEINE RAUCHBELÄSTIGUNG MEHR**

**LASTWAGEN 2-6 T. / OMNIBUSSE / CARS ALPINS**  
mit 4 und 6 Cyl. Benzin- und

**DIESEL-MOTOREN**

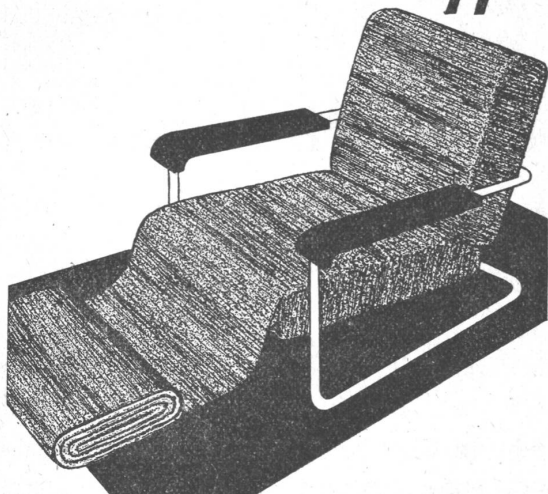
**Aktiengesellschaft Adolph Saurer**  
Arbon Basel Morges Zürich

**Raum-Beleuchtung durch Linestra-Röhren.** Bei der heutigen Gestaltung und Einrichtung von Räumen ist man vielfach bestrebt, der künstlichen Beleuchtung raumbildende Wirkung zu geben, vor allem durch Leuchtlinien. Früher konnte man solche Leuchtlinien nur aus aneinandergereihten Soffitten-Lampen bilden, die aber wegen der erforderlichen Fassungen an den beiden Enden der Lampen unterbrochen waren, oder man musste, um einen geschlossenen Lichteindruck zu erreichen, Glühlampenreihen durch einen lichtstreuenden Stoff (meistens Opalglas) abdecken, was umständlich war und viel Platz beanspruchte. Alle diese Nachteile vermeidet das neue Linienlicht «Linestra». Aus der Glühlampe in der bekannten Birnenform ist ein schlanker Stab geworden, der in Längen von 1 m und  $\frac{1}{2}$  m angefertigt wird. Die Glasröhre, die den Leuchtstab birgt, ist weiss lackiert, sodass sie auf ihrer gesamten Oberfläche ganz gleichmässig leuchtet und ein mildes, weisses Licht spendet, das nicht blendet und sich im Raume gut verteilt. Die Linestra-Röhre hat ihre beiden Anschlusssockel nicht an den Enden, sondern etwas eingerückt. Die Ausführung dieser Anschlussstücke ist derart, dass sie die Peripherie der Röhre nur zu einem Viertel umfassen. Nach Montage der Röhre liegen sie so, dass sie dem Auge verborgen sind. Linestra-Röhren können demgemäss unmittelbar aneinandergereiht werden

und bilden dann eine ununterbrochene Leuchtlinie ohne jegliche Schattenstellen. Ausser in geradlinigen Röhren wird Linestra auch in Viertel- und Achtelkreis-Röhren angefertigt: vier Viertelkreis-Röhren bilden einen Kreis von etwa 64 cm Durchmesser und acht Achtelkreis-Röhren einen solchen von etwa 128 cm Durchmesser. Mit Hilfe dieser gebogenen Röhren können Leuchtlinien jeder Raumform angepasst werden. Sie bilden aber auch am Tage in ausgeschaltetem Zustand einen schönen Raumschmuck. Wünscht man statt der schlanken Leuchtlinien leuchtende Bänder, so werden mehrere Linestra-Röhren parallel und dicht nebeneinander angeordnet.

**Zwei technische Filme.** Die Linoleum A.-G. Giubiasco, Verkaufszentrale Zürich, stellt einen Film «Massivdecken-Konstruktionen und Estriche für Wohnbauten» (Vorführungsdauer ca. eine Stunde), sowie einen andern «Die Linoleumfabrikation in Giubiasco» (Vorführungsdauer ca. 40 Minuten) Interessenten zur Vorführung zur Verfügung. Diese Vorführung würde gegebenenfalls mit einem kurzen Referat eingeleitet. Vereine oder Berufsgruppen, die einen oder beide Filme an einer ihrer Versammlungen vorführen zu lassen wünschen, wollen sich an vorerwähntes Verkaufsbureau in Zürich wenden.

# Möbelstoffe



Reichhaltige Kollektion in strapazierfähigen, lichtechten Qualitätsstoffen, sowie zahlreiche Neuheiten in Handgeweben für Möbelbezüge. Für handgewobene Stoffe verlangen Sie unsere reichhaltige Spezialkollektion.

## Schoop & Co.

Zürich 1, Usterstrasse 5, Telefon 34.610

**RUEGGER BASEL**

Krane Handhebezeuge

**TRANSPORTANLAGEN ELEKTROZÜGE**

Keine Lizenzausführungen Schweizerfabrikat

Maschinenfabrik Rüeegg & Co. A. G., Basel Hochstr. 34 Gegr. 1896

## Betonbalken-Fabrik Oberrieden

KARL OTTIKER

Bureau Zürich Hofwiesenstr. 44, Telefon 61.260  
Fabrik in Oberrieden, Tel.: 924.330, Luzern, Tel. 3434



## Stieg-Hohlkörper-Decke

ohne Einschalung, System Ottiker + Patent 116302, D. R. P. Gut isolierende, schallsichere Deckenkonstruktion. Schnelles einfaches Verlegen.

Stahlfenster  
Maschinen-Laboratorium E. T. H.

**GEILINGER & CO.**  
Eisenbau-Werkstätten  
WINTERTHUR

**PATENTE**  
ERWIRKT **H. KIRCHHOFER**  
ZÜRICH LOEWENSTR 51

### TECHNISCHE PHOTOGRAPHIE

SPEZIALITÄT:  
**ARCHITEKTUR-AUFNAHMEN**

BAUSTADIEN, MASCHINEN  
KATALOG-AUFNAHMEN  
REPRODUKTIONEN

**H. WOLF-BENDER'S**  
ZÜRICH ERBEN  
KAPPELLERGASSE 16

**S.T.S.**

Schweizer. Technische Stellenvermittlung  
Service Technique Suisse de placement  
Servizio Tecnico Svizzero di collocamento  
Swiss. Technical Service of employment

ZÜRICH, Tiefenhöfe 11 — Telefon: 35.426 — Telegramme: INGENIEUR ZÜRICH.  
Für Arbeitgeber kostenlos. Für Stellensuchende Einschreibgebühr 2 Fr. für 3 Monate.  
Bewerber wollen Anmeldebogen verlangen. Auskunft über offene Stellen und Weiterleitung von Offerten erfolgt nur gegenüber Eingeschriebenen.

**Maschinen-Abteilung.**

681 **Laborant**, der Glasuren zusammensetzen und Rohmaterial wissenschaftlich analysieren kann. Besuch einer Keramikschule erwünscht. Keramische Fabrik der deutschen Schweiz. Dauerstelle.

685 **Giesserei-Ingenieur od. -Techniker**, Formsandspezialist. Schweiz.

687 **Elektro-Techniker**, junger, tüchtiger Zeichner, für Konstruktionsbureau, elektrothermische Apparate. Deutsche Schweiz.

689 **Elektro-Techniker**, mit Praxis im Installationsgewerbe, befähigt zur Durchführung von Ausbildungskursen. Alter 30 bis 40 Jahre. Zürich.

691 **Betriebs-Ingenieur**, erfahr., für Fabrik mit kleiner Aluminium-Giesserei. Muss elektr. Installationen ausführen können (60 Elektromotoren). Unfallverhütung.

693 **Ingenieur** comme directeur service des eaux, connaissances techniques et aptitudes pour direction service public important. Suisse Romande.

Es sind noch offen die Stellen: 579 (27. Okt.) und 641 (1. Dez.).

**Bau-Abteilung.**

656 **Techniker od. Zeichner**, auf Ing.-Bureau, in topograph. Reliefs und techn. Modellen (Brücken etc.) erfahren. Zentralschweiz.

658 **Hochbau-Techniker od. Architekt**, Erfahrung im Kalkulationswesen f. Hochbau, Projektierung kleiner Wohnbauten, gewandt im Entwerfen und Zeichnen. Deutsch und Französisch. Sofort. Baugeschäft deutsche Schweiz.

Es ist noch offen die Stelle: 640 (1. Dez.).

sche  
**Keim**  
MINERalfARBEN

wetterfest und lichtecht, seit 50 Jahren anerkannt bestes Material für farbige Fassaden. Man hüte sich vor Nachahmungen

**CHR. SCHMIDT SÖHNE**  
Zürich 5 Hafnerstrasse 47

**Brieflicher**  
bautechn. Kursus

(speziell Eisen-Betonbau) auf neuester Grundlage. Leicht verständlich. Für Bauunternehmer, Architekten, Bauführer, Poliere etc. heute unbedingt notwendig. Broschüre B 20 kostenlos. Techn. Institut ONKEN, Basel 15.

Tüchtiger

**BAUZEICHNER**

mit bester Auslands- und Inlandspraxis; speziell für Eisenbetonkonstruktionen, mit besten Zeugnissen und Empfehlungen, sucht per sofort geeignete Stelle. — Offerten erbeten unter Chiffre Z. L. 3702 an die **Rudolf Mosse, A.-G., Zürich.**

LA SOCIÉTÉ ALSACIENNE DE CONSTRUCTIONS MÉCANIQUES

cherche pour son Usine de Graffenstaden un bon

**INGÉNIEUR ou TECHNICIEN**

spécialisé dans le tracé et la construction de machines-outils. — Ecrire à la Direction de l'Usine de Garffenstaden (Bas-Rhin).

**An ARCHITEKTEN!**

junger ARCHITEKT (dipl. Bautechniker), künstlerisch begabt, guter Zeichner, mit vielseitiger Erfahrung (auch in Wettbewerben), sucht Stelle oder Mitarbeit. Ich bin in guten Bureaux z. T. als Mitarbeiter tätig gewesen. — Zuschriften unter Chiffre Z. J. 3981 an

**Rudolf Mosse, A.-G., Zürich.**

Lasst Euere Holztäfer beizen vom  
**Spezialist HANS SCHÄR**  
Beiz- und Polier-Werkstätte  
Langenthal Telephone 749

**SCHLEUDERGUSS - MUFFENROHREN**  
5 Meter Baulänge



**KÄGI & CO., WINTERTHUR**

**VOLONTAIRE**  
Jeune Suisse Allemand cherche place comme  
**dessinateur ou chef de construction**  
pour apprendre langue française  
Salaire pas de première importance. Certificats concluants par première maison zurichoise. Entrée aussi vite que possible. Offres sous Chiffres Z. N. 3928 à **Rudolf Mosse, A.G., Zürich.**

**Das Inserat**  
ist das einfachste und wirksamste Reklamemittel

Für den

**Wettbewerb zur Erlangung geeigneter Pläne für eine reformierte Kirche in Birmenstorf,**

sind 78 Projekte eingereicht worden, die Mitte der Woche vom Preisgericht beurteilt werden.

Die öffentliche Ausstellung derselben beginnt am Samstag, den 15. Dez. und dauert bis Sonntag, den 23. Dez. im Saale des Hotel Adler.

Die Ausstellung ist geöffnet: Werktags von 13 bis 16 Uhr und Sonntags von 10 bis 16 Uhr.

Im Namen des Preisgerichtes:  
**Der Präsident:**  
**RUD. MEIER.**



*Lauber, bequem und genau  
Zugemessen*

füllen Sie den Tuschefüllhalter „Pelikan Graphos“, aber auch jede andere Reiß-, Zieh oder Kunschrifftefeder mit den neuen Pelikan-Tuschefüllgläsern.

In den Schraubverschluss ist ein Gummiball eingebaut. Durch Druck auf diesen Ball wird die Tusche durch ein kleines Hartgummiröhrchen aufgesogen.

Tropfenweise, ganz nach Wunsch entleert sich dann wieder dieser Tuschevorrat. Die Papeterien und Fachgeschäfte halten die neuen Pelikan-Tuschefüllflaschen am Lager vorrätig. Achten Sie beim Einkauf auf den Namen: **Pelikan**

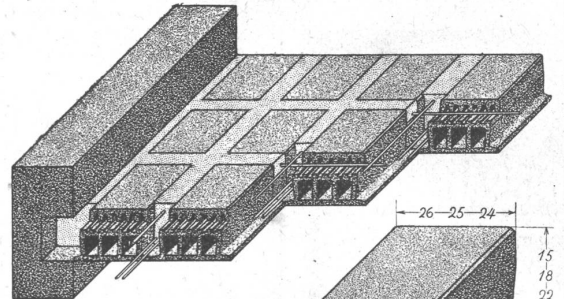
**GUNTHER WAGNER A.G. • ZÜRICH**

# LOSINGER & CO

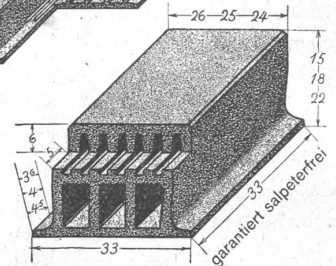
LOSINGER

**EXPRESS-PEAHLE**

## Deckenkonstruktion Laupersteine ohne Überbeton



- No. 10 33/33/15
- No. 11 33/33/18
- No. 12 33/33/22



Verkaufsbüro:  
**Baumaterial A.G., Biel, Tel. 3062  
3063**

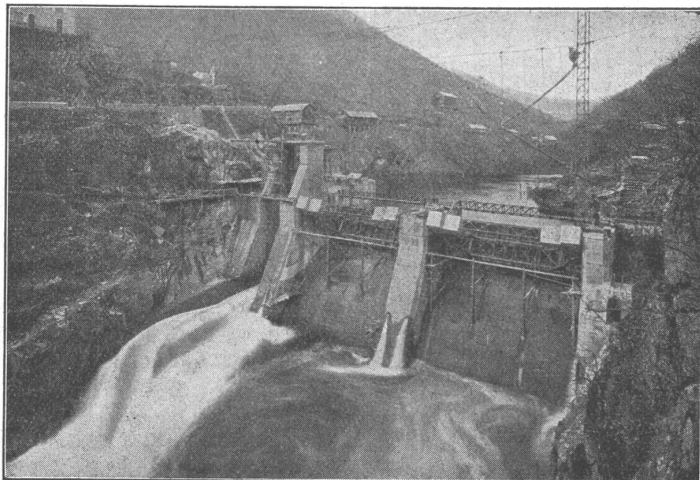
# STAUWERKE A.G., ZÜRICH 6

STAMPFENBACHPLATZ 3  
Ingenieur-Bureau für Projektierung und Bauleitung von ganzen Wehranlagen

Unternehmung für Lieferung und Bau von kompletten Wehrverschlüssen

SPEZIALITÄT: **Selbsttätige Schützen, selbsttätige Stauklappen und Abfluss-Regulierungen**

nach eigenen Patenten.



Wehranlage La Cadène an der Truyère, zwei automatische Segmentschützen je 18 x 6 m.

Im Betrieb über 270 Anlagen mit total 5000m Wehrbreite und zirka 50000 m<sup>3</sup>/sec Regulierfähigkeit.

Allein-Vertretung für die Schweiz, Frankreich, Italien und Spanien der „ZAHNSCHWELLE PROF. REHBOCK“ zur Verhütung von schädlichen Auskolkungen.

**Illustrierter Katalog, Projekte  
Kostenanschläge.**