

Zeitschrift: Schweizerische Bauzeitung
Herausgeber: Verlags-AG der akademischen technischen Vereine
Band: 103/104 (1934)
Heft: 25

Werbung

Nutzungsbedingungen

Die ETH-Bibliothek ist die Anbieterin der digitalisierten Zeitschriften. Sie besitzt keine Urheberrechte an den Zeitschriften und ist nicht verantwortlich für deren Inhalte. Die Rechte liegen in der Regel bei den Herausgebern beziehungsweise den externen Rechteinhabern. [Siehe Rechtliche Hinweise.](#)

Conditions d'utilisation

L'ETH Library est le fournisseur des revues numérisées. Elle ne détient aucun droit d'auteur sur les revues et n'est pas responsable de leur contenu. En règle générale, les droits sont détenus par les éditeurs ou les détenteurs de droits externes. [Voir Informations légales.](#)

Terms of use

The ETH Library is the provider of the digitised journals. It does not own any copyrights to the journals and is not responsible for their content. The rights usually lie with the publishers or the external rights holders. [See Legal notice.](#)

Download PDF: 30.01.2025

ETH-Bibliothek Zürich, E-Periodica, <https://www.e-periodica.ch>

CALIQUA-HEISSWASSERHEIZUNG

DIE IDEALE WÄRMEVERSORGUNG

FÜR

INDUSTRIELLE
BETRIEBE

FERNHEIZUNGEN

STÄDTEHEIZUNGEN

SPITÄLER

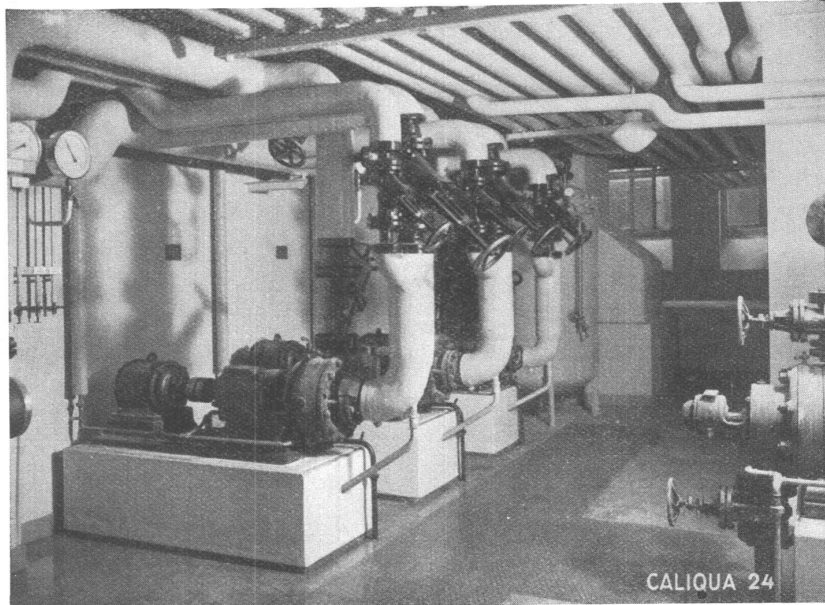
HALLENBÄDER

CALIQUA

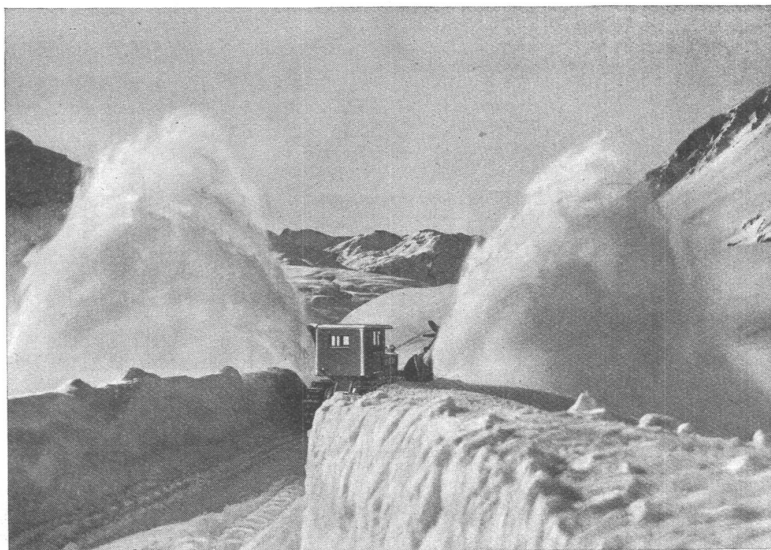
A.-G.

BASEL

ST. JAKOBSSTRASSE 2



Pumpenstation einer CALIQUA-Heizung



SCHNEESCHLEUDERMASCHINE AM JULIERPASS IM NOVEMBER 1934.

CLETRAC- SNOW-KING

SCHNEE- SCHLEUDERER

SIND DIE VOLLKOMMENSTEN SCHNEERÄUMUNGS - MASCHINEN, DIE JEDE PRAKTISCH VORKOMMENDE SCHNEEHOHE BEWÄLTIGEN, SOWOHL AUF UNSERN, WIE AUF DEN ALPENPÄSSEN UNSERER NACHBARLÄNDER GLÄNZEND BEWÄHRT, SIEGER VIELER KONKURRENZEN.

VERSCHIEDENE MODELLE MEHRERER GRÖSSEN MIT BENZIN- ODER DIESEL-MOTOREN.

GENERALVERTRETUNG FÜR DIE SCHWEIZ:

ROBERT AEBI & CIE., AG, ZÜRICH

ING.-BUREAU & MASCHINENFABRIK / ZWEIGNIEDERLASSUNG IN ZOLLIKOFEN



Walo Bertschinger Zürich

Strassen- und Geleisebau

Ausführung von Belagsarbeiten für alle Anforderungen

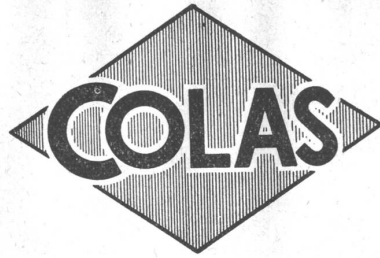
KESSEL
RADIATOREN FÜR ZENTRALHEIZUNGEN

STREBEL

FABRIK und BUREAUX: ROTHRIST (Aargau) - ZÜRICH, Flüelastr. 19

GLASDÄCHER
in kifflosem System „KULLY“

GLASDACHWERKE OLTEN
A. KULLY, OLTEN Gegründet 1854
Telephon 20.56



WINTER
COLAS • HIVER
COLAS • COLAS

Dieser
SPEZIAL-
KALTASPHALT
wird Ihnen während
der schlechten
Jahreszeit gute
Dienste
leisten

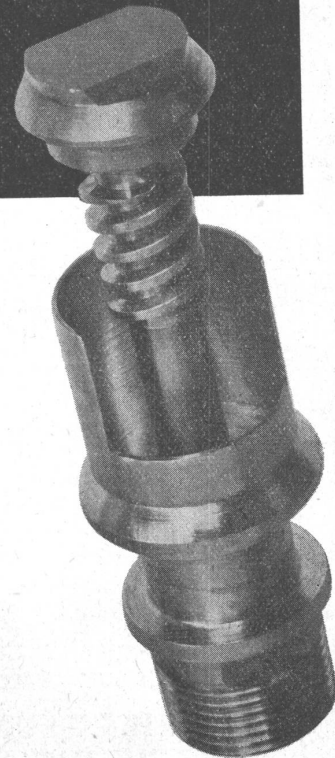
Ce
BITUME
À FROID SPÉCIAL
vous donnera entière
satisfaction durant
la mauvaise
saison

GENÈVE
50, rue de Lausanne, 50
Téléphone 26776/77

Hier liegt das patentierte Geheimnis

des Sulzer-Reguliventils, das
eine abgestufte Wärmeregulierung
jedes einzelnen Radiators ermög-
licht. Unser Gratisprospekt, der
immer zur Verfügung steht, erklärt
Ihnen die Details ausführlicher.

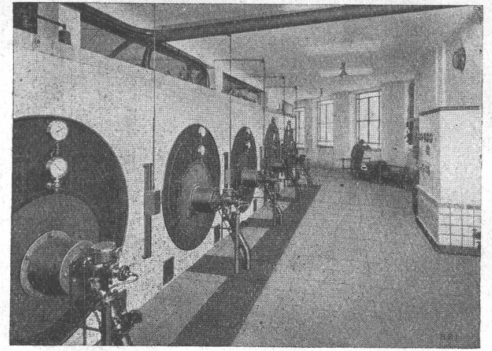
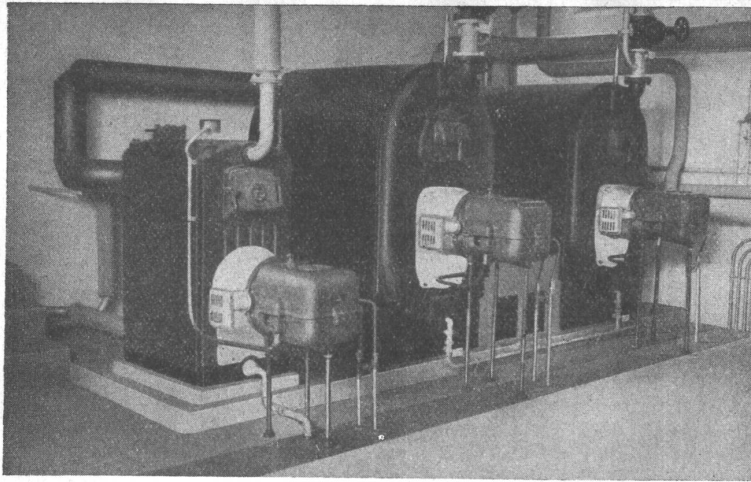
SULZER



Gebrüder Sulzer, Aktiengesellschaft, Winterthur (Schweiz)

SULZER

Z 12123



OBERN:
Oelfeuerungs-Anlage des Hotels Loretto in Mailand.
Schweröl-Brenner System „CUENOD“.
LINKS:
Anlage für Zentralheizung und Warmwasser-Bereitung,
Baugenossenschaft in Basel.
CUENOD-„OLEO“-Brenner für Schweröl.

Die Oelfeuerung hat einen gewaltigen Aufschwung erfahren nicht nur in Ländern, die vom Ausland abhängig sind, sondern sogar auch in denen, die eigene Kohle zur Verfügung haben. Die Verwendung von Erdöl bildet eben für die Brennstoffwirtschaft einen sehr bedeutenden, unbestrittenen Fortschritt. Dies verlockte auch viele, sich mit dem Vertrieb oder sogar mit der Konstruktion von Oelbrennern zu befassen, ohne die dafür unerlässlichen Kenntnisse zu besitzen; mancher Hausbesitzer hat dabei als «Versuchskaninchen» höchst unangenehme Erfahrungen machen müs-

sen! Unter den verschiedenen Oelbrennersystemen wähle man daher eines, das sich seit Jahren bewährt hat und von einer gut-bekanntesten, spezialisierten Firma mit allen Garantien für Kundendienst gebaut wird; danebst bevorzuge man ein für höchste Qualität bürgendes Schweizerfabrikat, nicht nur weil damit einheimische Kräfte herangezogen werden, sondern auch weil die eventuelle Lieferung von Ersatzteilen in kürzester Frist erfolgen kann.

Bimshohlblock, Schwemmsteine, Bimsplatten, Schlackenplatten, Schiebeböden in Bims und Schlacken,

erhalten Sie zu billigsten Preisen bei
T. WALDVOGEL, Bausteinfabrik THAYNGEN, Tel. 100.

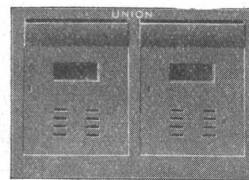
VEREINIGTE DRAHTWERKE A.G.
BIEL
PROFILE FÜR DIE BAUKONSTRUKTION
UND SONSTIGE VERWENDUNGSZWECKE

PROFILÉS POUR LA CONSTRUCTION
ET AUTRES BUTS ANALOGUES
TRÉFILERIES RÉUNIES S.A.
BIENNE

Briefkasten

gemäss Wunsch der Eidg. Postverwaltung

*Praktische
Festgeschenke*



Milchkasten

einzeln oder in Gruppen

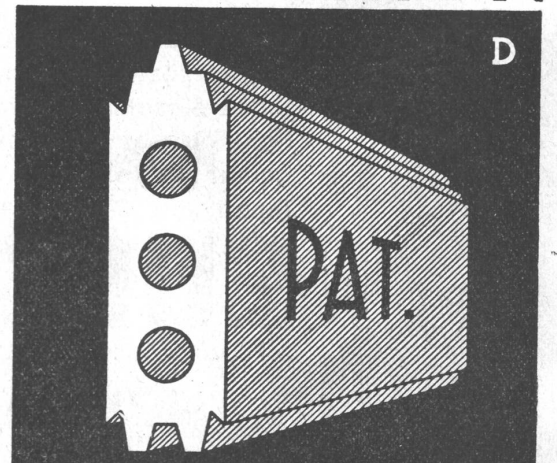
**Eiserne Türen u. Zargen
Kassenschränke, Stahlmöbel
Einmauerkassen etc.**

liefert in erstklassiger Ausführung

Union-Kassensfabrik A.-G., Zürich

Gesenerallee 36 - Verlangen Sie Prospekt Nr. 80 - Telephon 51.758

GIPS-UNION



ZWISCHENWANDPLATTEN

A.G. ZÜRICH



ATELIERS DE CONSTRUCTIONS MÉTALLIQUES ET MÉCANIQUES
GIOVANOLA FRÈRES S. A., MONTHEY
 (SUISSE)

Ponts et charpentes métalliques — Constructions rivées
 ou entièrement soudées par procédé électrique
 Ponts roulants — Grues — Vannes
 Chaudronnerie en fer — Conduites forcées
 Tuyaux en tôle soudée pour conduites eau potable et gaz
 Gazomètres — Réservoirs et appareils mélangeurs
 Cuves à huile pour transformateurs
 Moules pour fabrication de tuyaux en ciment
 Réservoirs pour benzine et mazout de toutes dimensions

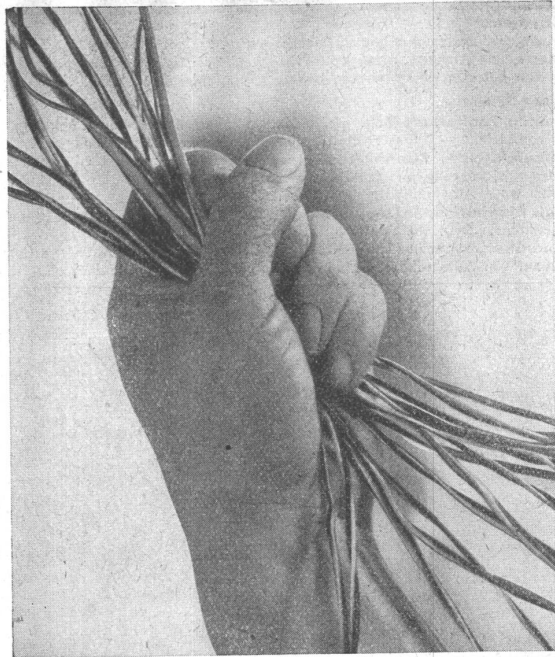
95% aller Radiatoren sind
 aus Guss

Der Guss-Radiator, seit 40 Jahren bewährt, ist also seit langem aus der Versuchsperiode heraus. Die Materialqualität bei ZENT-Radiatoren ist heute wie von jeher vorzüglich.

ZENT

*Heizkessel
 und
 Radiatoren*

ZENT AG · BERN



in einer Hand
 die Installationen für

Telephon

Lichttruf

Elektrische Uhren

Es ist für den Auftraggeber vorteilhafter, wenn die Schwachstromanlagen von einer einzigen Firma geliefert und eingerichtet werden. Sie werden besonders gut bedient durch die Spezialfirma

HASLER AG · BERN

Telephon 64

S.T.S.

**Schweizer. Technische Stellenvermittlung
Service Technique Suisse de placement
Servizio Tecnico Svizzero di collocamento
Swiss Technical Service of employment**

ZÜRICH, Tiefenhöfe 11 — Telefon: 35.426 — Telegramme: INGENIEUR ZÜRICH.
Für Arbeitgeber kostenlos. Für Stellensuchende Einschreibgebühr 2 Fr. für 3 Monate.
Bewerber wollen Anmeldebogen verlangen. Auskunft über offene Stellen und Weiterleitung von Offerten erfolgt nur gegenüber Eingeschriebenen.

Maschinen-Abteilung.

- 647 **Elektro-Techniker**, jung., elektr. Hausinstallat., Kalkulation u. Montage, Kenntnis von Heizungs-, Wasserbereitungs- u. industr. Dampfkessel-Anlagen. Kt. Zürich.
- 695 **Heizungs- und Sanitär-Techniker**, selbständiger, als Geschäftsleiter, der neben Projektierung und Leitung der Arbeiten auch persönlich praktisch mitarbeiten will. Alter mindestens 30 Jahre. Deutsche Schweiz.
- 697 **Dipl. Elektro-Techniker**, mit umfassenden Kenntnissen in der automatischen Telephonie. Deutsche Schweiz.
- 699 **Techniker**, kaufmännisch gebildet, zur Leitung der techn. Abteilung (Import u. Verkauf von Vulkan-Fibre, Galalih, Celluloid, Cellon, Hartgummi, etc.), der auch

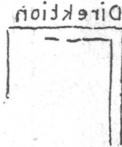
Französisch und Englisch korrespondieren kann. Der Betreffende muss im Ausland gewesen sein u. sich über seine Erfahrungen ausweisen können. Beteiligung mit ca. 20 000 Fr. später verlangt. Deutsche Schweiz.

- 701 **Betriebsleiter** (kaufmännisch gebild.), Sportsmann mittleren Alters mit Kenntnissen im Betrieb von Kälteanlagen und Befähigung zur Durchführung von Sportveranstaltungen. Eisbahngenossenschaft. Schweiz.
- 703 **Karosserie-Techniker** (Technikumsabsolvent), tüchtiger, mit mehrjähr. Praxis. Baldmöglichst. Schweiz.
- 705 **Ingenieur**, erfahren in der Glühlampenfabrikation. Ausweise verlangt. Schweiz.
- 707 **Ingenieur ou Technicien**, spécialisé dans le tracé et la construction de machines outils. France.
- 709 **Betriebsleiter**, für Guss-Emailierwerk, mögl. Hochschulabsolvent, mit Erfahrung in ähnl. Betriebe, sowohl als Leiter der Emailierung als auch im Schmelzen von Emailen, befähigt Akkorde anzusetzen und einer grösseren Belegschaft vorzustehen. Dauerstelle. Schweiz.

Es sind noch offen die Stellen: 645, 649 (1. Dez.), 669 (8. Dez.) und 685 (15. Dez.).

Bau-Abteilung.

Es sind noch offen die Stellen: 640 (1. Dez.), 656 und 658 (15. Dez.).



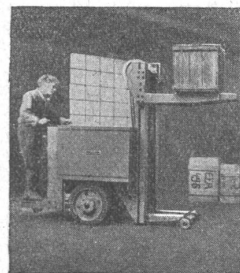
Elektrische Unternehmungen
G. Pfenninger & Co.

Stelle-Ausschreibung.

Auf dem Hochbauamt des Kantons Bern wird die Stelle eines
ARCHITEKTEN

zur Besetzung ausgeschrieben.
Verlangt wird: Absolvent einer Fachschule; mehrjährige, praktische Tätigkeit im Hochbauwesen; Beherrschung der deutschen und französischen Sprache.
Besoldung gemäss einschlägigen Dekreten. Der Beitritt in die Pensionskasse ist obligatorisch.
Stellenantritt nach Uebereinkunft.
Bewerbungen sind zu richten bis 10. Januar 1935 an das Hochbauamt des Kantons Bern, Münsterplatz 3a.
Persönliche Vorstellung nur auf Verlangen erwünscht.

Der Kantonsbaumeister: **EGGER.**



Elektro-Stapler

rationellstes Transportmittel für den Internverkehr

Elektrische Fahrzeuge A.-G. Oerlikon

DRUCKSACHEN JEAN FREY A.-G., ZÜRICH



FRITZ LANG & CO ZÜRICH

TEL. 41760-61



Brieflicher

bautechn. Kursus

(speziell Eisen-Betonbau) auf neuester Grundlage. Leicht verständlich. Für Bauunternehmer, Architekten, Bauführer, Poliere etc. heute unbedingt notwendig. Broschüre B 20 kostenlos.
Techn. Institut **ONKEN**, Basel 15.



Fenster u. Türen für Fabriken

GEILINGER & CO.
Eisenbau-Werkstätten
WINTERTHUR

QUALITÄTSBETON

erzielt man durch schichtenweises
Einvibrieren mit dem

VIBROPIL

129811

D. R. P. 491477

BETONSTRASSEN STAUMAUERN
KANALVERKLEIDUNGEN

S.A. René May, Ing.; Av. de France, 66; Lausanne

Architekten - Baumeister



*Nicht Worte,
sondern Taten.*



Wohnkultur-Sofortprogramm

zur Behebung der Krise im Baugewerbe:
Bürgerlose Finanzierung von Ein- und Zweifamilienhäusern durch
Gewährung unkündbarer Darlehen.

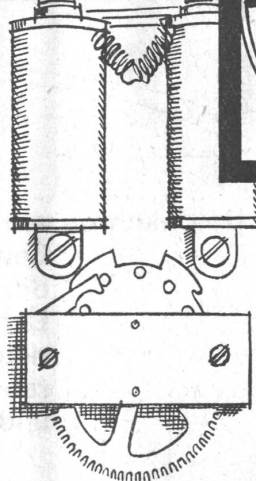
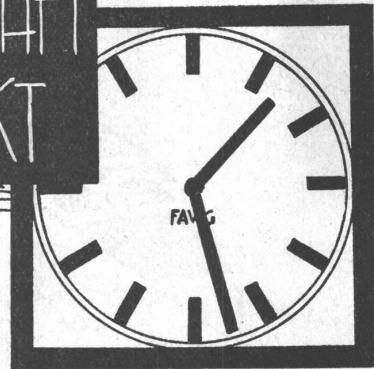
Der Wohnkulturplan ist wesentlich verschieden von den aus dem Auslande impor-
tierten Finanzierungssystemen mit ihrem unbestimmbaren Baubeginn.

*Verlangen Sie heute noch unsere Aufklärungs-
schritten oder einen unverbindlichen Besuch.*

Wohnkultur Baukredit A. G.

Löwenstrasse 59 **Zürich** Telephone 57.863

EINFACH
DAUERHAFT
EXAKT



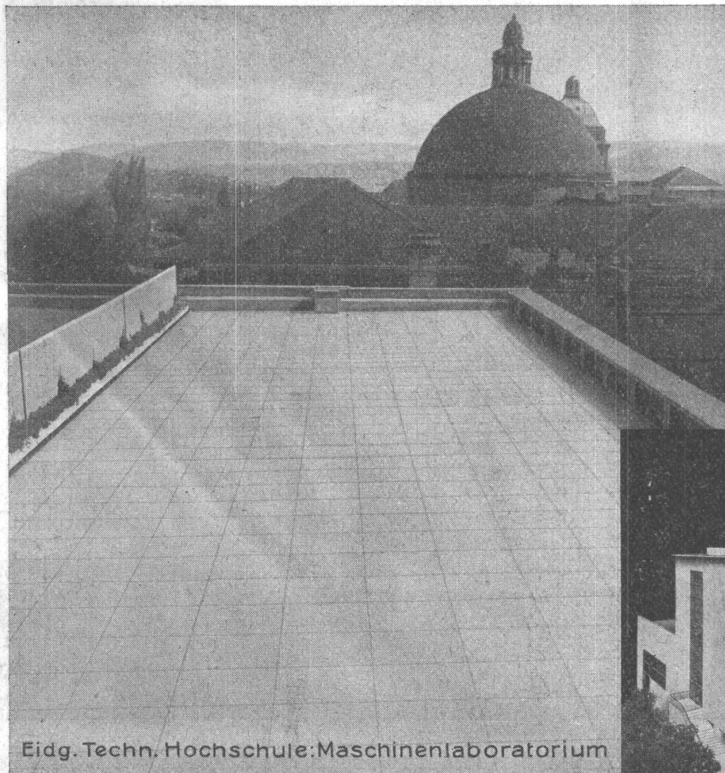
Gebaut durch Elektriker in der Uhrenregion, bürgen die elektrischen

FAVAG

Uhren für genaue Zeit.



„FAVAG“ Fabrik Elektrischer Apparate A. G., Neuenburg

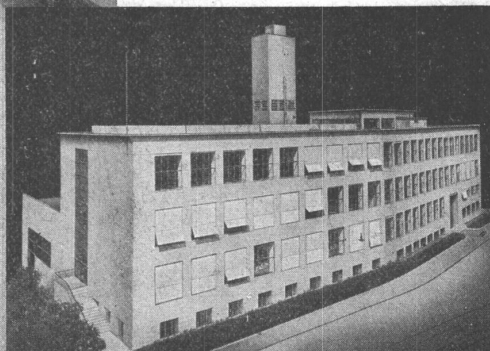


Eidg. Techn. Hochschule: Maschinenlaboratorium

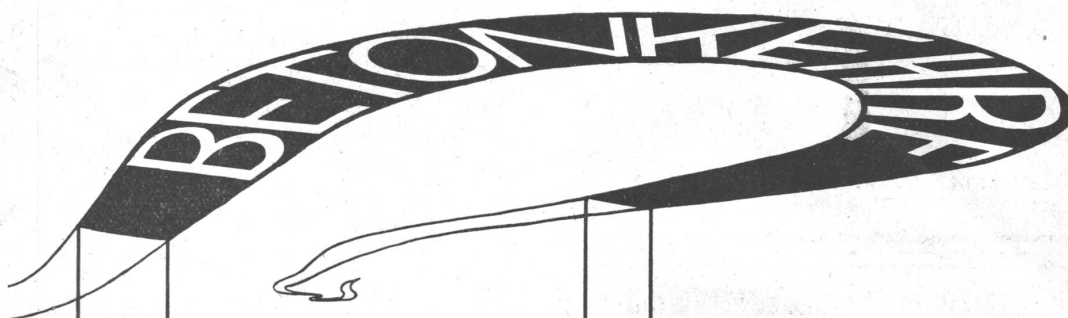
Asphalt- Emulsion A. G. Zürich

Nüscherstr. 30 Te. 58.866

Flachdächer Terrassen Isolierungen



BETONSTRASSEN A.G. WILDEGG



Betonkehren am Klausenpaß. Auch auf Alpenstraßen bewährt sich der Betonbelag. Die Vorzüge der Betonstraßen fallen auch an den Betonkehren am Klausenpaß auf: Touristenfahrer und Teilnehmer am Klausenrennen heben den vorzüglichen Ausbau und die Griffigkeit dieser Kehren hervor.

