

**Zeitschrift:** Schweizerische Bauzeitung  
**Herausgeber:** Verlags-AG der akademischen technischen Vereine  
**Band:** 103/104 (1934)  
**Heft:** 6

## **Werbung**

### **Nutzungsbedingungen**

Die ETH-Bibliothek ist die Anbieterin der digitalisierten Zeitschriften. Sie besitzt keine Urheberrechte an den Zeitschriften und ist nicht verantwortlich für deren Inhalte. Die Rechte liegen in der Regel bei den Herausgebern beziehungsweise den externen Rechteinhabern. [Siehe Rechtliche Hinweise.](#)

### **Conditions d'utilisation**

L'ETH Library est le fournisseur des revues numérisées. Elle ne détient aucun droit d'auteur sur les revues et n'est pas responsable de leur contenu. En règle générale, les droits sont détenus par les éditeurs ou les détenteurs de droits externes. [Voir Informations légales.](#)

### **Terms of use**

The ETH Library is the provider of the digitised journals. It does not own any copyrights to the journals and is not responsible for their content. The rights usually lie with the publishers or the external rights holders. [See Legal notice.](#)

**Download PDF:** 30.01.2025

**ETH-Bibliothek Zürich, E-Periodica, <https://www.e-periodica.ch>**

# SCHWEIZERISCHE BAUZEITUNG

WOCHENSCHRIFT FÜR ARCHITEKTUR / INGENIEURWESEN / MASCHINENTECHNIK  
REVUE POLYTECHNIQUE SUISSE

ORGAN DES SCHWEIZERISCHEN INGENIEUR- UND ARCHITEKTEN-VEREINS  
UND DER GESELLSCHAFT EHEMAL. STUDIERENDER DER EIDG. TECHN. HOCHSCHULE  
GEGRÜNDET 1883 VON ING. A. WALDNER / HERAUSGEGEBEN VON ING. C. JEGHER

Vereins-Mitglieder, beim Verlag: Schweiz 32 Fr.,  
Ausland 40 Fr. jährl.; Nicht-Mitglieder: Schweiz  
40 Fr.; Ausland 50 Fr., postamtlich abonniert  
40 Fr. zuzüglich Gebühren. / Einzel-Nr. 1 Fr.

VERLAG CARL JEGHER, ZÜRICH  
Dianastrasse 5 / Postcheck VIII 6110  
Telephon: 34.507 ■ In Kommission  
bei Rascher & Cie., Zürich u. Leipzig

Inserate durch die A.-G. der Unternehmungen  
RUDOLF MOSSE, Zürich, Basel. / Die  
viergespaltene Colonelzeile 50 Cts., Titelseite  
80 Cts., ausländ. Anzeigen 60 Cts., Titelseite 1 Fr.

## III. Baufach-Ausstellung Zürich

Anmeldung:  
**Ausstellungs-Sekretariat Zürich**

23. Febr. bis 4. März 1934

Badenerstrasse 527, Postfach Sihlfeld  
Telephon 58.827 und 58.828

*Jalousie-Fabrik*



### Kiefer

*Rolladen-Fabrik*



Otelfingen-Zch.

## Aufzüge Lerch

für Briefe, Speisen, Waren  
erstellt  
**Aug. Lerch, Zürich**  
Oetenbachgasse 5 Tel.: 33.000



**A.G. Adolf Guggenbühl,**  
Zürich-Altstetten

Ingenieurbureau  
und Unternehmung

**WASSER**

Tel. 55313

Flurstrasse 71

**Versorgung  
Tiefbau**

**seit 1869  
Abwasser-Klärung**

Der Fachmann wird Sie objektiv beraten.



*Abdichtungen*

*Altbewährt und zuverlässig*



*Elastische Anstriche*



# VENTILATIONEN

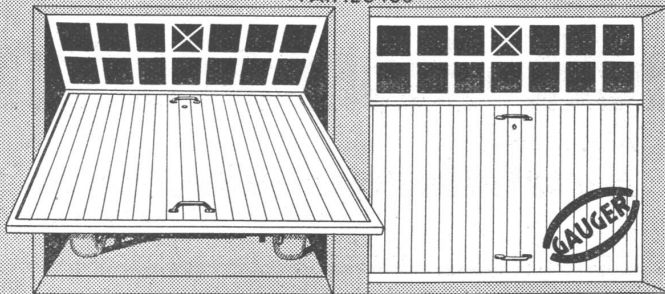
LUFTKONDITIONIERUNG (Lufterwärmung, -kühlung und -filtrierung)  
KÜCHENVENTILATIONSANLAGEN - GARAGELÜFTUNGEN - LUFTFILTERANLAGEN

**Ventilator A.-G., Stäfa-Zürich**

Ausschliessliche Spezialfabrik

## Hochschiebbare Klappstore

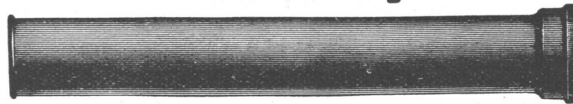
+ PAT. 120463



**GAUGER & CO ZÜRICH**

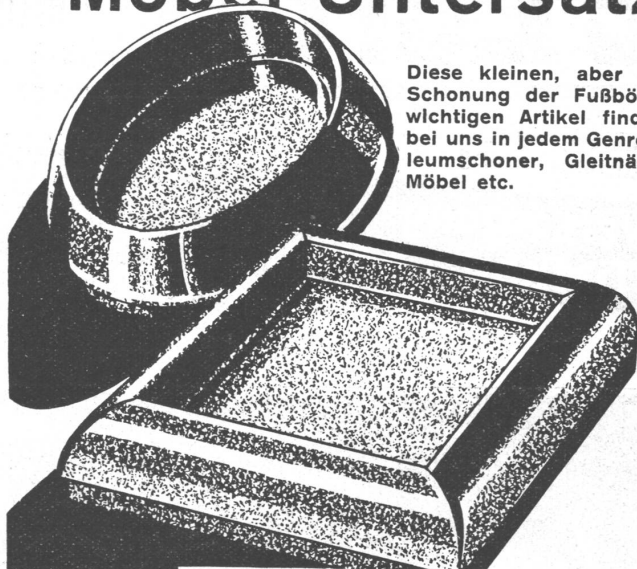
## SCHLEUDERGUSS - MUFFENROHREN

5 Meter Baulänge



**KÄGI & CO., WINTERTHUR**

## Möbel-Untersätze



Diese kleinen, aber für die Schonung der Fußböden so wichtigen Artikel finden Sie bei uns in jedem Genre. Lino-leumschoner, Gleitnägel für Möbel etc.

**Schoop & Co.**

Zürich 1, Usterstraße 5, Telefon 34.610

MD

HOTEL  
**Habis-Royal**

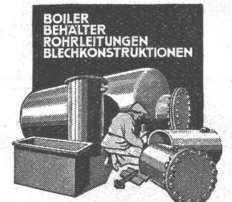
Bahnhofplatz  
ZÜRICH

RESTAURANT  
SITZUNGSZIMMER

**NOTZ & CO.**  
+BIEL



**PATENTE**  
ERWIRKT **H. KIRCHHOFER**  
ZÜRICH LOEWENSTR. 51



**Hch. Bertrams A-G**  
VOGENSENSTR. 101 Basel 13 TEL. SAFR. 46.00

sche  
**Keim**  
MINERALFARBEN

wetterfest und lichtecht, seit  
50 Jahren anerkannt bestes  
Material für farbige Fassaden.  
Man hüte sich vor Nachahmungen

**CHR. SCHMIDT SÖHNE**  
Zürich 5 Hafnerstrasse 47





**ADOLF FELLER & HORGEN**  
 FABRIK ELEKTRISCHER APPARATE

*Drehschalter,  
 Kippschalter,  
 Ein-Druckknopfschalter,  
 Zugschalter,  
 Hochvorrichtungen,  
 Isolierpaneele - Apparate Marke „FERIT“ für trockene, feuchte  
 und nasse Räume.*

*für Auf- und Unterputz-  
 montage,  
 Unterputz-Kombinationen,  
 Boilerstofflösen.*

Genormtes Einheitsmaterial mit dem  Qualitätszeichen versehen!



**ING. MAX GREUTER & CIE. ZÜRICH 8**  
 INJEKTIONS- UND GUNIT-ARBEITEN  INGENIEUR-BUREAU

**„SIA“**  
 Schleifbänder



*Unüberhoben  
 an Schleifkraft und  
 Haltbarkeit!*

„SIA“ Schweiz, Schmirgel- und Schleif-Industrie A.-G., FRAUENFELD :: Telefon 8.58 und 8.59

**Baubestandteile**

**norm** ab Lager  
 lieferbar

Kellerfenster  
 Kohleneinwürfe  
 Schuhroste  
 Schuhkratzeisen  
 Teppichrahmen usw.

helfen  
 sparen.

**metallbau ag**  
 Albisrieden-Zürich - Telefon 39.909

**GIPS-UNION**



**ZWISCHENWANDPLATTEN**  
**A.G. ZÜRICH**



VERZINKUNGSKESSEL heute im Betrieb in unserer Abt. Verzinkerei in Wolfhausen

**Erfolg**  
**im Kampf mit dem Rost**

bringt auf die Dauer nur die feuerflüssige Vollbadverzinkung; daher allen Anstrichen an Güte und Preis überlegen. Die Praxis bestätigt das immer wieder. Verl. Sie Offerte.

**VERWO A.-G., Wolfhausen** (Kanton Zürich)  
 Abt. Verzinkerei Tel. Nr. 46

H. Heimann, Ing. und J. Ott  
**ECO-KOLLEKT.-GES.**  
**ZÜRICH**

TOBLERSTRASSE 20 - TELEPHON 43.229

UNTERNEHMUNG FÜR  
**Erzielung ökonomischer Heizungs-  
 und Feuerungsanlagen**  
 PERMANENTE KONTROLLABONNEMENTS  
 EXPERTISEN - KONSULTATIONEN



**Ingenieurschule Strelitz**

Mecklb.-Strel. (Deutschl.). Staatl. anerk.

Hochbau, Tiefbau, Stahlbau, Eisenbetonbau, Flugzeug-, Maschinen- u. Autobau, Elektro- u. Heizungstechnik. Semesterbeginn Okt. u. April. Speise-Kasino.

**PROGRAMM FREI**

**Der neutrale Fachmann  
 für sanitäre Anlagen**

Approx. Kostenanschläge, Vorprojekte als einheitliche Basis für Submissionen, mit kompl. dimensionierten Plänen, Offertenvergleiche, Baukontrollen, Expertisen

Ingenieurbureau:

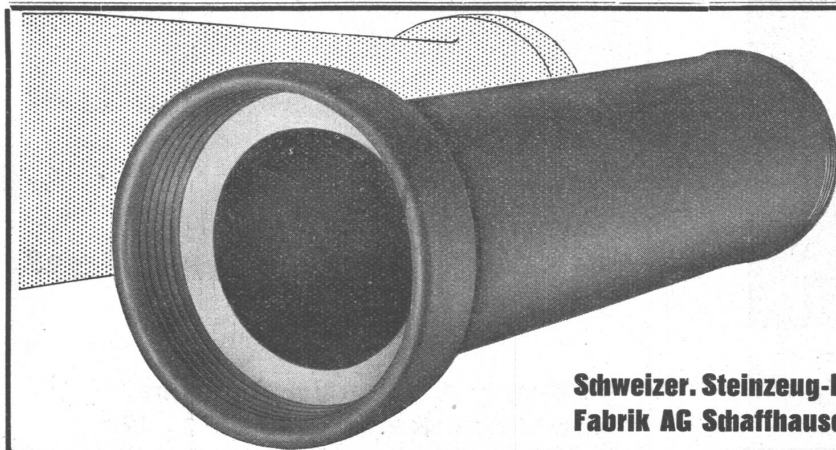
Dipl. Ing. E. T. H.

**HERM. MEIER, ZÜRICH 1**

Bahnhofquai 15

**Travers Natur-Asphalt**  
 Gussasphaltarbeiten für Terrassen, Dächer, Fabrikböden, Korridore, Trottoirs, Fundamentmauer-Abdeckungen, etc.  
**Sicherste Isolierung gegen Feuchtigkeit und Wasser**  
 Konzessionäre für die Schweiz:  
**E. R. Zetter & Co**  
 Solothurn gegr. 1843  
 Anerkannt bester Asphalt über 80 Jahre im Gebrauch.

**MÜLLER PUMPEN**  
 mit höhern Wirkungsgraden  
 Hydraul. neuzeitl. Konstruktion, mit geringsten Strömungswiderständen. Wegfall der Entlastungsscheiben, keine Abnützung von Entlastungsringen, keine Entlastungswasserverluste  
**Stromkostensparnisse 10 ÷ 20%**  
**A. MÜLLER & C<sup>IE</sup> A.G. BRUGG**  
 Abt. Pumpenbau      Telephon 140



**STEINZEUG**

hochsäurefest  
 frostsicher  
 glatte Oberfläche  
 höchster Widerstand gegen Abschleiff  
 hohe Druckfestigkeit

Schweizer. Steinzeug-Röhren-      Steinzeugfabrik Embrach AG  
 Fabrik AG Schaffhausen      Embrach