

Objektyp: **Advertising**

Zeitschrift: **Schweizerische Bauzeitung**

Band (Jahr): **105/106 (1935)**

Heft 15

PDF erstellt am: **21.07.2024**

### **Nutzungsbedingungen**

Die ETH-Bibliothek ist Anbieterin der digitalisierten Zeitschriften. Sie besitzt keine Urheberrechte an den Inhalten der Zeitschriften. Die Rechte liegen in der Regel bei den Herausgebern. Die auf der Plattform e-periodica veröffentlichten Dokumente stehen für nicht-kommerzielle Zwecke in Lehre und Forschung sowie für die private Nutzung frei zur Verfügung. Einzelne Dateien oder Ausdrucke aus diesem Angebot können zusammen mit diesen Nutzungsbedingungen und den korrekten Herkunftsbezeichnungen weitergegeben werden. Das Veröffentlichen von Bildern in Print- und Online-Publikationen ist nur mit vorheriger Genehmigung der Rechteinhaber erlaubt. Die systematische Speicherung von Teilen des elektronischen Angebots auf anderen Servern bedarf ebenfalls des schriftlichen Einverständnisses der Rechteinhaber.

### **Haftungsausschluss**

Alle Angaben erfolgen ohne Gewähr für Vollständigkeit oder Richtigkeit. Es wird keine Haftung übernommen für Schäden durch die Verwendung von Informationen aus diesem Online-Angebot oder durch das Fehlen von Informationen. Dies gilt auch für Inhalte Dritter, die über dieses Angebot zugänglich sind.

# SCHWEIZERISCHE BAUZEITUNG

WOCHENSCHRIFT FÜR ARCHITEKTUR / INGENIEURWESEN / MASCHINENTECHNIK  
 REVUE POLYTECHNIQUE SUISSE

ORGAN DES SCHWEIZERISCHEN INGENIEUR- UND ARCHITEKTEN-VEREINS  
 UND DER GESELLSCHAFT EHEMAL. STUDIERENDER DER EIDG. TECHN. HOCHSCHULE  
 GEGRÜNDET 1883 VON ING. A. WALDNER / HERAUSGEGEBEN VON ING. C. JEGHER

Vereins-Mitglieder, beim Verlag: Schweiz 32 Fr.,  
 Ausland 40 Fr. jährl.; Nicht-Mitglieder: Schweiz  
 40 Fr.; Ausland 50 Fr., postamtlich abonniert  
 40 Fr. zuzüglich Gebühren. / Einzel-Nr. 1 Fr.

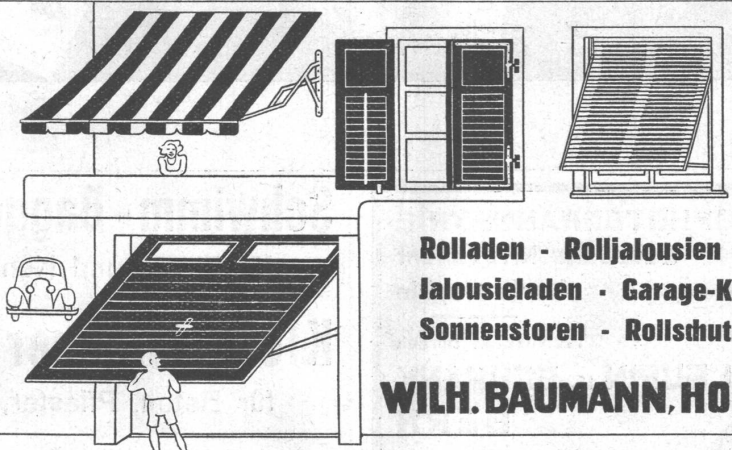
VERLAG C. & W. JEGHER, ZÜRICH  
 Dianastrasse 5 / Postdeck VIII 6110  
 Telephon: 34.507 ■ In Kommission  
 bei Rascher & Cie., Zürich u. Leipzig

Inserate durch die A.-G. der Unternehmungen  
 RUDOLF MOSSE, Zürich, Basel. / Die  
 viergespaltene Colonelzeile 50 Cts., Titelseite  
 80 Cts., ausl. Anzeigen 60 Cts., Titelseite 1 Fr.

# F. Bender.


ZÜRICH, OBERDORFSTRASSE 9 U. 10 - TEL.: 27.192

## BAU BESCHLÄGE

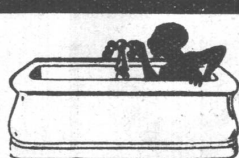


**Rolladen - Rolljalousien**  
**Jalousieladen - Garage-Kipptore**  
**Sonnenstoren - Rollschutzwände**

**WILH. BAUMANN, HORGEN** TEL. 924057



**Benz & Co**  
 Sanitäre Anlagen  
 Glarus Zürich Waffwil



Projekte  
 Ausführungen  
 Expertisen

**Unfall-, Haftpflicht- und  
 Lebens-Versicherungen**  
 vorteilhaft bei

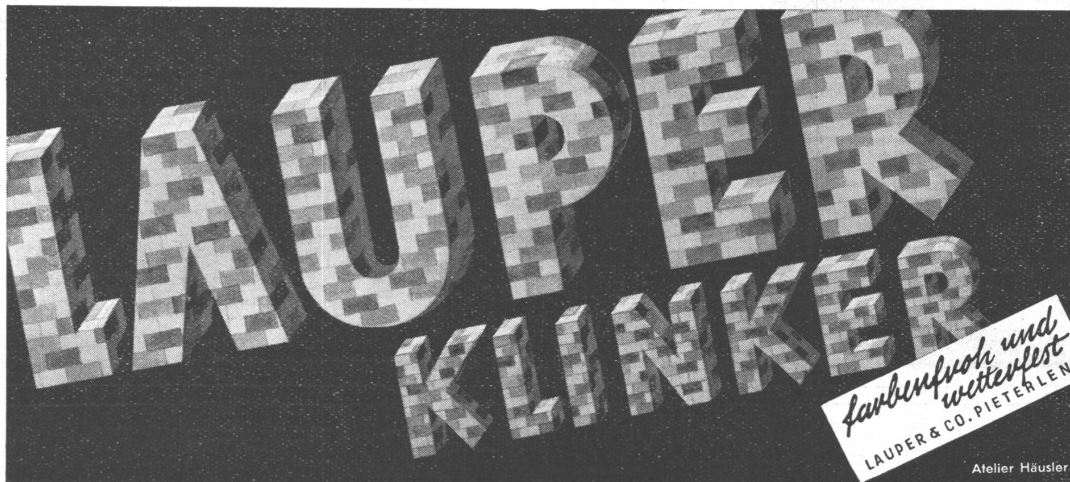
## "WINTERTHUR"

Schweizerische Unfallversicherungs-Gesellschaft in Winterthur  
 Lebensversicherungs-Gesellschaft in Winterthur

Besondere Vergünstigungen für Mitglieder  
 des Schweizerischen Ingenieur- und Archi-  
 tekten-Vereins bei Abschluss von Unfall-  
 Versicherungen



**ING. MAX GREUTER & CIE. ZÜRICH 8**  
 INJEKTIONS- UND GUNIT-ARBEITEN      INGENIEUR-BUREAU



**STEREOPHOTOGRAMMETRIE**  
 Geodäsie Nivellement  
 Kartographie

Technisches Bureau  
**LEUPIN u. SCHWANK**  
**BERN**

**Lopographie**

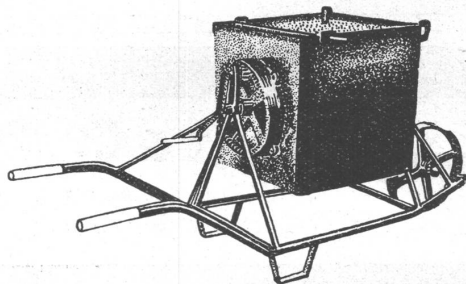
ATELIER MECK BERN

**Schwimm - Baggermaschinen**

für Fluss- und Kanalbaggerungen

**Klein - Mischer für Handbetrieb**

für Beton, Pflaster, Teer, Asphalt



**Osterwalder, Frauenfeld**

Maschinenfabrik und Giesserei

H. Heimann, Ing. und J. Ott  
**ECO-KOLLEKT.-GES.**  
**ZÜRICH**

TOBLERSTRASSE 20 - TELEPHON 43.229

UNTERNEHMUNG FÜR  
**Erzielung ökonomischer Heizungs-  
 und Feuerungsanlagen**

PERMANENTE KONTROLLABONNEMENTS  
 EXPERTISEN - KONSULTATIONEN

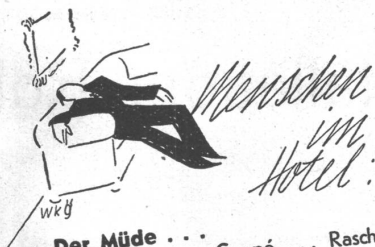
# FÜR FLACHBEDACHUNGEN UND SCHALL-ISOLIERUNGEN

die bewährten Spezial-Produkte von

## MEYNADIER

MEYNADIER & CIE · A · G · ZÜRICH

Den jeweiligen Verhältnissen angepasste Vorschläge unterbreiten wir kostenlos; Muster, Referenzen, sowie Prospekte stehen gerne zur Verfügung.

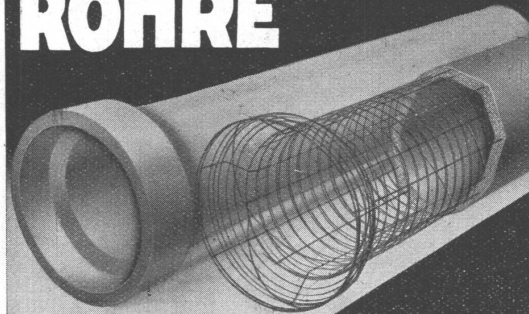


**Der Müde . . .**  
Endlich aus dem Coupé . . . Rasch:  
ein Bad! - Und dann: Schlafen, schlafen!  
Ah, das tut wohl! - und das Bett  
ist herrlich! . . . Telefon: um 8 Uhr  
wecken, bitte! . . . So! . . . Wie? Erst vor  
einer halben Stunde angekommen? -  
Kaum glaublich! . . . Ja, ja: die Bahnhof-  
nähe! . . . Und schon - schreitet Gott  
Morpheus leise durch's Zimmer . . .  
Das Alles - und noch viel mehr -  
finden Sie im



**Hotel Habis-Royal**  
ZÜRICH, BAHNHOF-PLATZ

## VIANINI ROHRE



mit Armierung, seit Jahrzehnten bewährt, für Druckleitungen, Dücker, Durchlässe, elektrische Anlagen und Kanalisationen.

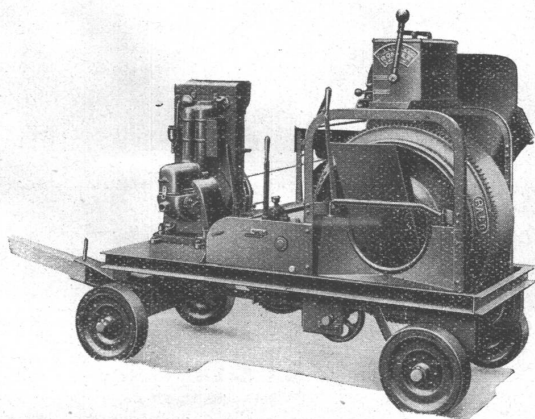
Baulängen bis 3,65m Lichtweiten 10-150 cm

Internationale Siegbalken-Gesellschaft  
Luzern

Telephon 20.553

Vertreter: Dipl. Ingenieur K. GANZ, Ingenieurbureau  
MEILEN

Telephon 927.233



## Der Anspruchsvollste findet sich befriedigt

durch die hervorragende Ausführung der RACO-von ROLL-Betonmischer. Diese Maschinen sind auf vielen hundert Bauplätzen, wie auch bei Grosskraftwerken anzutreffen, wo solche ihre betriebssichere und überlegene Arbeitsweise täglich bestätigen. - Nicht nur ins Auge gefällig, sondern auch stark und lebensfähig. Mit patentiertem Wassermesser Rondez unerreicht in Einfachheit und Betriebssicherheit.

**ROBERT AEBI & CIE. A. G. ZÜRICH**  
Ingenieurbureau-Maschinenfabrik

Telephon 31.750

# Schweizerische Holzfaser-Isolierplatte

# PAVATEX

Ständiges Lager in couranten Qualitäten bei:

## SPONAGEL & CO., ZÜRICH 5

95% aller Radiatoren sind aus Guss

Der Guss-Radiator, seit 40 Jahren bewährt, ist also seit langem aus der Versuchsperiode heraus. Die Materialqualität bei ZENT-Radiatoren ist heute wie von jeher vorzüglich.

# ZENT

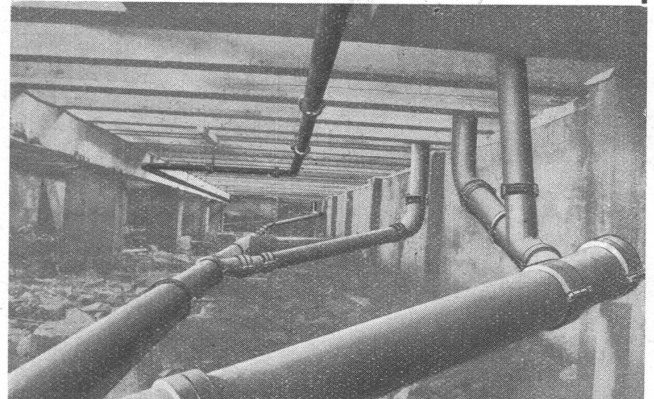
*Heizkessel  
und  
Radiatoren*

**ZENT AG · BERN**

Muffenlose

# Eternit

## Installations-Rohre



Eispavillon Davos (1934)

Grosse Zeitersparnis durch rasche und sichere Montage / Billige und betriebssichere Haus-Installationen

**Eternit** Niederurnen Tel. 41.555

# GLASDÄCHER

in kittlosem System „KULLY“

**GLASDACHWERKE OLTEN**  
**A. KULLY, OLTEN** Gegründet 1854  
Telephon 2056

# Bauten=Schutz

gegen Grundwasser, Regen, Feuchtigkeit,  
Kälte, Wärme und Schall

Spezialfirma für Flachbedachungen und Abdichtungen

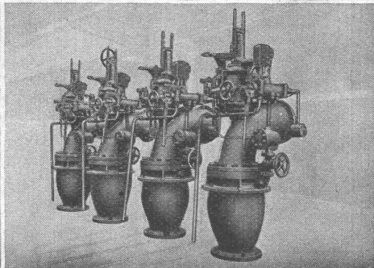
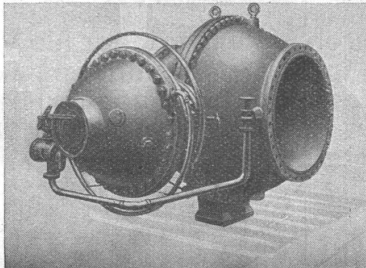
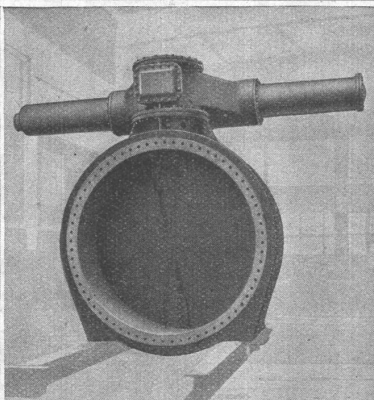
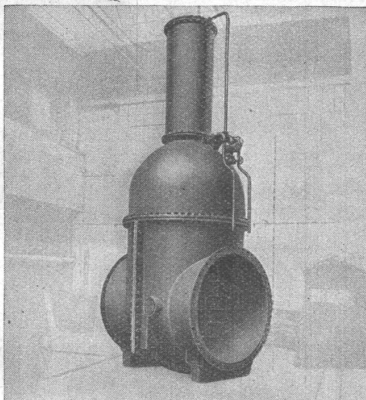
**H. SÜSSMANN SÖHNE, ZÜRICH 11**

Dachpappenfabrik, Bedachungs- und Bausoliermaterialien

TEL. 69.104  
GEGR. 1893



GESELLSCHAFT DER **L. VON ROLL** SCHEN EISENWERKE  
000000 WERK : **EISENWERK KLUS** IN KLUS KT. SOLOTHURN



Oben: Keilschieber 2500 mm Nennweite, 7 at Druck, für ein Kraftwerk in Spanien. — Unten: Drehschieber 1500 mm Nennweite, 15 at Druck, für ein automatisches Kraftwerk in Deutschland.

Oben: Drosselklappe 3200 mm Nennweite. Anlage in der Schweiz.  
Unten: Schnellschluss-Schieber 45 at Druck, Pumpspeicherwerk in Italien.

## Abschlussorgane:

Keilschieber  
Parallelschieber  
Ringschieber  
Drehschieber  
Düsenventile

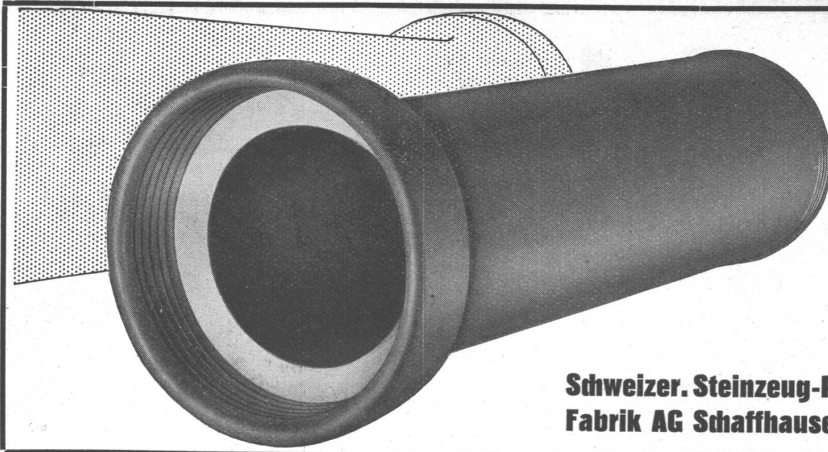
Drosselklappen für Wasser-  
kraft- und Pumpspeicherwerke  
insbesondere für:

Turbinen- od. Pumpenabschlüsse  
Verteilorgane  
Automatische Rohrabschlüsse  
Stollenabschlussorgane oder für  
Freilauf und Grundablässe von  
Stauseen



Steckkontakte aller Art, für  
thermo-elektrische Anlagen

Das vollkommene, formschöne und preiswürdige Installationsmaterial!  
Gewährleistet höchste Betriebssicherheit!



# STEINZEUG

hochsäurefest  
 frostsicher  
 glatte Oberfläche  
 höchster Widerstand gegen Abstrich  
 hohe Druckfestigkeit

Schweizer. Steinzeug-Röhren-  
 Fabrik AG Schaffhausen

Steinzeugfabrik Embrach AG  
 Embrach



*Heizkörper mit kleinstem Raumbedarf*

*unbegrenzte Haltbarkeit*

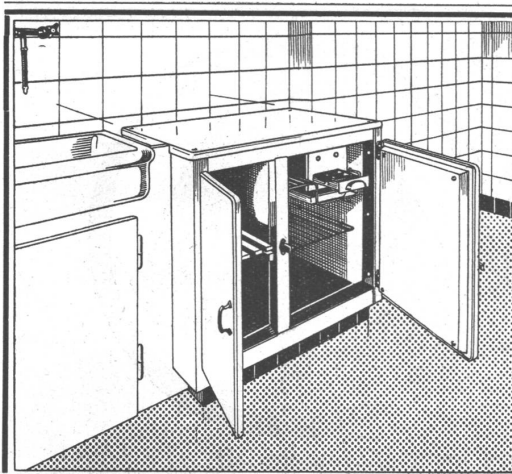
*kein Anstrich*

*kürzest bekannte Anheizzeit*

# OEDERLIN Kupfer- Radiatoren

behalten ihren Metallwert, der nie verloren geht, und vereinigen derart viele Vorzüge, dass bei Einbau oder Neuinstallation einer Zentralheizung im eigenen Interesse Offerte eingeholt werden sollte.

**A.G.OEDERLIN & CIE  
 BADEN / SCHWEIZ**



Die vollautomatische

## Zentral-Kühlanlage,

das Erfordernis jedes modernen Wohnhauses!

Billiger als Einzelkühlschränke!

Grösste Zuverlässigkeit und Wirtschaftlichkeit!

Kühlschränke und Kühlanlagen

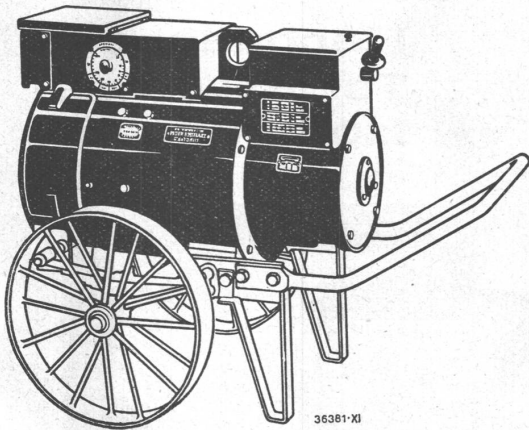
mit Brown Boveri-Kühlautomat

für Haushalt und Gewerbe jeder Art und Grösse!

**Audiffren Singrün Kältemaschinen AG Basel**

# A. G. BROWN, BOVERI & CIE., BADEN

Technische Bureaux: Baden, Basel, Bern, Lausanne



## Die tr agheitslosen Brown Boveri-Schweissmaschinen

in drei Gr ossen f ur 10  
bis 160, 30 bis 300, 50  
bis 450 A.

Diese zeichnen sich aus durch:

**blitzschnelles, sicheres Z unden,  
stabilen, ruhigen Lichtbogen,  
stufenlose Regulierung.**

Verlangen Sie die neuesten Druckschriften f ur diese tr agheitslosen Schweissmaschinen  
f ur Gleichstrom — oder Transformatoren, f ur Wechselstrom-Lichtbogenschweissung.

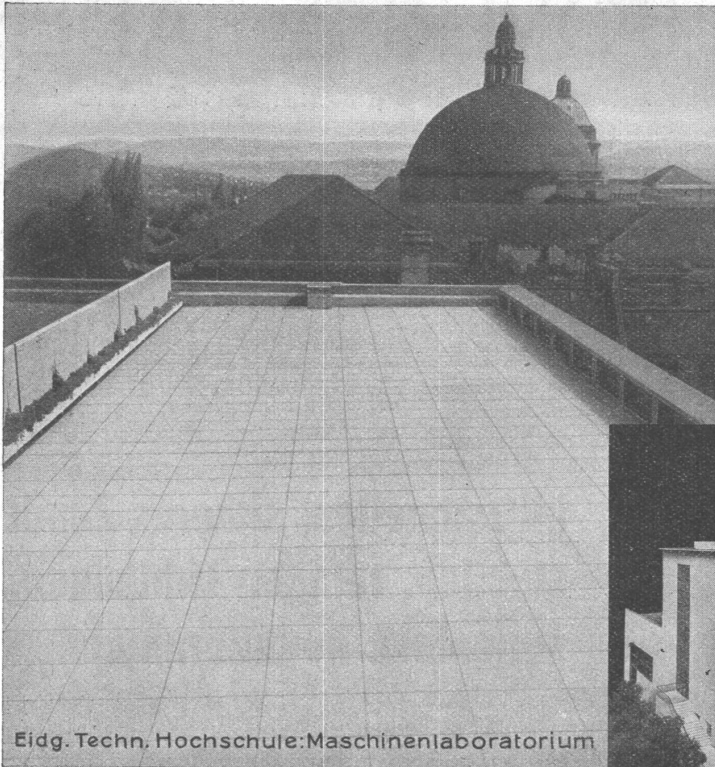
*Durch*

# PLASTIMENT

*zum Qualit tsbeton!*

**KASPAR WINKLER & CO. Z URICH-ALTSTETTEN. TEL. 55343**

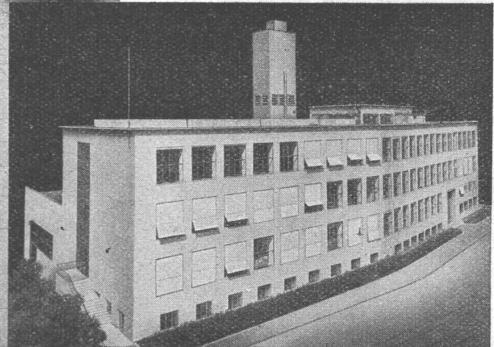




# Asphalt- Emulsion A.G. Zürich

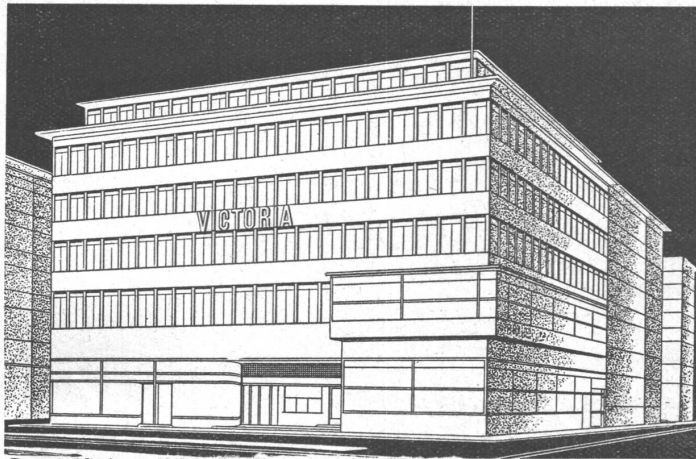
Nüscherstr. 30    Tel. 58.866

**Flachdächer  
Terrassen  
Isolierungen**



Eidg. Techn. Hochschule: Maschinenlaborium

# Eisenbaugesellschaft Zürich



Geschäftshaus, Viktoria, Bahnhofplatz, Zürich

Ingenieur-Bureaux  
Stahlbau - Werkstätte

Gelangen Sie an uns um Projekte  
und fachmännische Beratung

# Stahlbauten