

Objektyp: **Advertising**

Zeitschrift: **Schweizerische Bauzeitung**

Band (Jahr): **105/106 (1935)**

Heft 3

PDF erstellt am: **22.07.2024**

Nutzungsbedingungen

Die ETH-Bibliothek ist Anbieterin der digitalisierten Zeitschriften. Sie besitzt keine Urheberrechte an den Inhalten der Zeitschriften. Die Rechte liegen in der Regel bei den Herausgebern. Die auf der Plattform e-periodica veröffentlichten Dokumente stehen für nicht-kommerzielle Zwecke in Lehre und Forschung sowie für die private Nutzung frei zur Verfügung. Einzelne Dateien oder Ausdrucke aus diesem Angebot können zusammen mit diesen Nutzungsbedingungen und den korrekten Herkunftsbezeichnungen weitergegeben werden. Das Veröffentlichen von Bildern in Print- und Online-Publikationen ist nur mit vorheriger Genehmigung der Rechteinhaber erlaubt. Die systematische Speicherung von Teilen des elektronischen Angebots auf anderen Servern bedarf ebenfalls des schriftlichen Einverständnisses der Rechteinhaber.

Haftungsausschluss

Alle Angaben erfolgen ohne Gewähr für Vollständigkeit oder Richtigkeit. Es wird keine Haftung übernommen für Schäden durch die Verwendung von Informationen aus diesem Online-Angebot oder durch das Fehlen von Informationen. Dies gilt auch für Inhalte Dritter, die über dieses Angebot zugänglich sind.

SCHWEIZERISCHE BAUZEITUNG

WOCHENSCHRIFT FÜR ARCHITEKTUR / INGENIEURWESEN / MASCHINENTECHNIK
REVUE POLYTECHNIQUE SUISSE

ORGAN DES SCHWEIZERISCHEN INGENIEUR- UND ARCHITEKTEN-VEREINS
UND DER GESELLSCHAFT EHEMAL. STUDIERENDER DER EIDG. TECHN. HOCHSCHULE
GEGRÜNDET 1883 VON ING. A. WALDNER / HERAUSGEGEBEN VON ING. C. JEGHER

Vereins-Mitglieder, beim Verlag: Schweiz 32 Fr.,
Ausland 40 Fr. jährl.; Nicht-Mitglieder: Schweiz
40 Fr.; Ausland 50 Fr., postamtlich abonniert
40 Fr. zuzüglich Gebühren. / Einzel-Nr. 1 Fr.

VERLAG C. & W. JEGHER, ZÜRICH
Dianastrasse 5 / Postcheck VIII 6110
Telephon: 34.507 ■ In Kommission
bei Rascher & Cie., Zürich u. Leipzig

Inserate durch die A.-G. der Unternehmungen
RUDOLF MOSSE, Zürich, Basel. / Die
viergespaltene Colonelzeile 50 Cts., Titelseite
80 Cts., ausländ. Anzeigen 60 Cts., Titelseite 1 Fr.

F. Bender.

BAU
BESCHLÄGE

ZÜRICH, OBERDORFSTRASSE 9 U. 10 - TEL.: 27.192

KESSEL
RADIATOREN FÜR ZENTRALHEIZUNGEN

STREBEL

FABRIK und BUREAUX: ROTHRIST (Aargau) - ZÜRICH, Flüelastr. 19



Abdichtungen

Altbewährt und zuverlässig



Elastische Anstriche



AUFZÜGE Schlieren



Pat. Maschinen
Pat. Bremsen

mit

GLEICHSTROMSTEUERUNG

die Steuerung
der Zukunft

SCHWEIZERISCHE WAGONS- & AUFZÜGEFABRIK AG.

SCHLIEREN-ZÜRICH

PATENT 147.364 NORMTÄFER PATENT 147.364

Vollständig glattes Sperrholztäfer 6 bis 20 mm dick. Feldergrösse bis zu 200 × 100 cm. Eignet sich besonders für Räume mit Zentralheizung, wird in allen existierenden Holzarten fabriziert und kann auch fertig gebeizt und gespritzt geliefert werden. Preis pro m² fertig montiert von Fr. 16.— an.

Verlangen Sie Prospekte, Muster und Preislisten von:

E. RÜEDI & SOHN, Werkstätte für Innenausbau, GLOCKENTHAL-THUN, Tel. 24.87

JOH. MÜLLER A.G. OELFEUERUNGEN
 ZENTRALHEIZUNGEN
 WARMW.VERSORGUNGEN

GEGRÜNDET 1878 **RÜTI ZÜRICH**
 TEL. 30 RÜTI FILIALE ZÜRICH
 TEL. 20.324

FABRIKEN

SCHULEN

VILLEN

ELEKTRISCHE
FAVAG

Uhren sind überall am Platz.

„FAVAG“ Fabrik Elektrischer Apparate A. G., Neuenburg

**Rolladen
 Kipptore**

**Rolladenfabrik
 A. Griesser & Aadorf**

FILIALEN:
 BASEL Gundeldingerstr. 432 Tel. 5.9849
 LAUSANNE Place St. Francois 5 Tel. 33.272
 ZÜRICH Militärstrasse 108 Tel. 37.398

Gummiboden - Beläge

Marke „Sucoflor“

in Platten und Bahnen, uni und marmoriert
 der ideale Belag für Fussböden und Treppen

SUHNER & CO. HERISAU
 Gummiwerke - Telephon 55

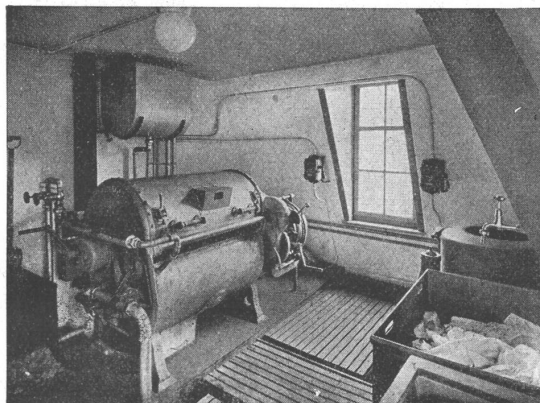
Lieferung und Verlegung durch einschlägige Wiederverkäufer • Bezugsquellen-Nachweis

Charles Chopard, Zürich,

Bahnhofstr. 72

Ingenieurbureau für Hoch- und Tiefbauten

Beton — Eisenbeton — Stahl — Holz
Verbundkonstruktionen



Wäscherei-Anlagen

in technisch raffinierter Ausstattung für

Höchstleistungen

Ad. Schulthess & Co., Zürich 8

Älteste schweiz. Wäschereimaschinen-Fabrik

ATELIERS DES CHARMILLES S.A., GENÈVE

PIOTTINO - SUISSE

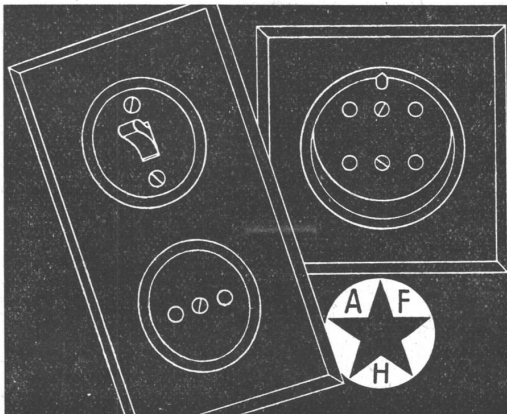
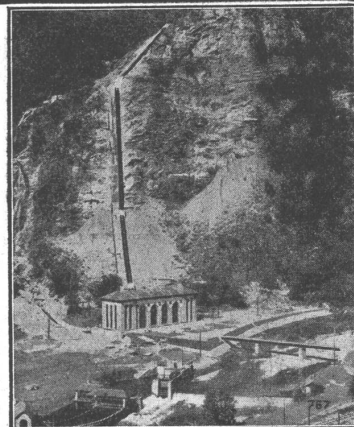
330 M DE CHUTE

2 TURBINES

FRANCIS DE 35 500 CV

TURBINES-HYDRAULIQUES

CHARMILLES - GENÈVE



*Schönheit und Bequemlichkeit
sind vereinigt in unserem genormten Instal-
lations-Material für Unterputz-Montage.*

ADOLF FELLER & HORGEN

Fabrik elektrischer Apparate

Damit Wandplatten nicht mehr abfallen!

Die

Haft-Versetzmethode für Wandplattenbeläge

Verlangen Sie aufklärende Drucksachen durch:

SPONAGEL & CO., ZÜRICH 5 Tel. 37.600

LOSINGER & CO

LOSINGER
EXPRESS-PFÄHLE

RUEGGER BASEL

Krane Elektrozüge

TRANSPORTANLAGEN

Keine Lizenzausführungen Schweizerfabrikat

Maschinenfabrik Ruegger & Co. A.G., Basel Hochstr. 84
Gegr. 1896

**Geräuschlose
Meidinger-Motoren**

können unbedenklich in bewohnten
Räumen montiert werden.
Verlangen Sie Preisliste

H. Meidinger & Cie., Basel 4

ACCUMULATOREN-FABRIK OERLIKON

Stationäre und transportable Accumulatoren
kleinster bis grösster Leistung für alle
Verwendungszwecke

Blei-Batterien

in Holzkästen, Glas- u. Hartgummigefässen mit
Grossoberflächenplatten
Panzerplatten (Ironclad)
Gitter- und Masseplatten

Alkalische Batterien

in Stahlzellen mit
Nickel-, Eisen- oder
Nickel-Cadmium-
Elektroden

ZENT - Zentralheizungs-Anlagen

sind Schweizer Qualitäts-Arbeit für SchweizerWetterverhältnisse hergestellt
Was das in der Praxis bedeutet, wissen Sie selbst am besten

ZENT



ZENT AG · BERN

Ihrer Kugelmühle
angepasste

Mahlplatten Seitenplatten

von hoher
Verschleissfestigkeit
liefert Ihnen

+GF+

H 50206

**Aktiengesellschaft der Eisen- und Stahlwerke
vormals Georg Fischer, Schaffhausen (Schweiz)**

Gesellschaft der L. von Roll'schen Eisenwerke, Gerlafingen

Gegründet 1823

Werk „**Giesserei Bern**“ in Bern

Gegründet 1823

**Konstruktionswerkstätten,
Eisengiesserei**



Stauwehr Wettingen

4 Windwerke von je 100 Tonnen Zugkraft
4 Windwerke von je 30 Tonnen Zugkraft
für die Grundablässe des Stauwehres.

Schützenanlagen und Wehreinrichtungen

Hebezeuge
Eisenbahnmateriäl
Zahnradbahnmateriäl
Standseilbahnen
Kabelbaggeranlagen
Allgem. Maschinenbau



Telegramme: **Giesserei Bern**
Telephon: 25.066

Neues Bäckereigebäude des Konsumvereins Winterthur

Entwurf, Pläne
und Bauleitung

ZANGERL, STRÄULI u. RÜEGER,

ARCHITEKTEN

WINTERTHUR

JOH. LERCH

AKTIENGESELLSCHAFT

Bauunternehmung
vormals Lerch, Ulmi & Cie.

geschäftsführender
Verwaltungsrat:

Th. Güdel, dipl. Bauingenieur E. T. H. 1903

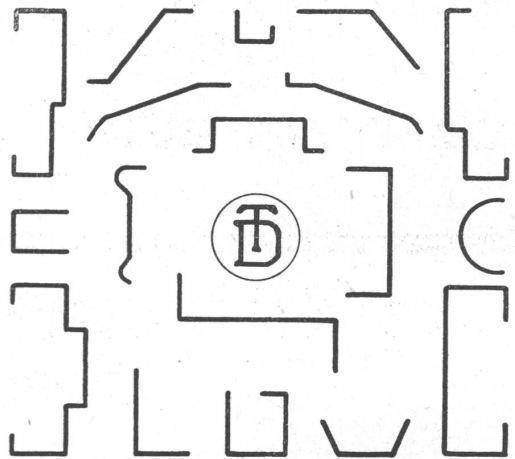
WINTERTHUR

Trollstrasse 8 und 10
Telephon 23.491

Hoch- und Tiefbauarbeiten
Eisenbeton-Konstruktionen
Kunststeinfabrik m. Sandstrahlbearbeitung
Gipserarbeiten

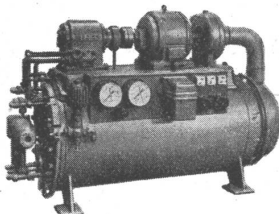
**VEREINIGTE DRAHTWERKE A.G.
BIEL**

PROFILE FÜR DIE BAUKONSTRUKTION
UND SONSTIGE VERWENDUNGSZWECKE



PROFILÉS POUR LA CONSTRUCTION
ET AUTRES BUTS ANALOGUES

**TRÉFILERIES RÉUNIES S.A.
BIENNE**



Frigozentrale von 5500 cal/h.

SULZER

Wärmetechnische Einrichtungen

PATENT-SPEZIALKESSEL zur Erzeugung von Heisswasser und Dampf für technische Wärme, Raumheizung, Warmwasserbereitung;

Luftkonditionierungsanlage

für Backraum, Conditorenstube und Baderaum;

Sulzer Frigozentrale

VOLLAUTOMATISCHE KÜHLANLAGE von 5500 cal/h Leistung zur Kälteerzeugung für die Bäckerei und Conditorei.

GEBRÜDER SULZER, AKTIENGESELLSCHAFT, WINTERTHUR