

Objektyp: **Advertising**

Zeitschrift: **Schweizerische Bauzeitung**

Band (Jahr): **105/106 (1935)**

Heft 2

PDF erstellt am: **22.07.2024**

Nutzungsbedingungen

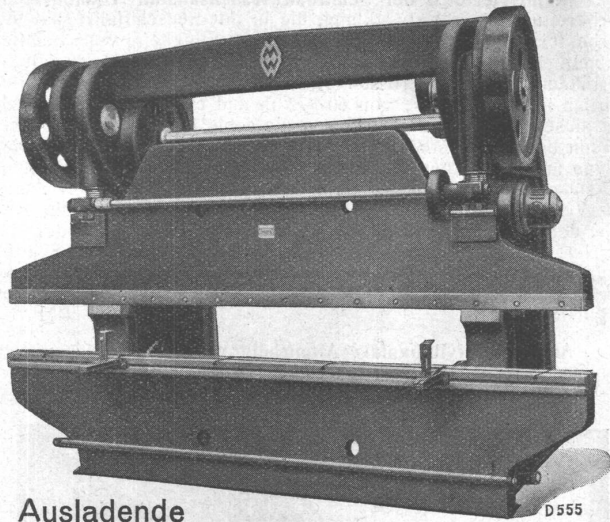
Die ETH-Bibliothek ist Anbieterin der digitalisierten Zeitschriften. Sie besitzt keine Urheberrechte an den Inhalten der Zeitschriften. Die Rechte liegen in der Regel bei den Herausgebern.

Die auf der Plattform e-periodica veröffentlichten Dokumente stehen für nicht-kommerzielle Zwecke in Lehre und Forschung sowie für die private Nutzung frei zur Verfügung. Einzelne Dateien oder Ausdrucke aus diesem Angebot können zusammen mit diesen Nutzungsbedingungen und den korrekten Herkunftsbezeichnungen weitergegeben werden.

Das Veröffentlichen von Bildern in Print- und Online-Publikationen ist nur mit vorheriger Genehmigung der Rechteinhaber erlaubt. Die systematische Speicherung von Teilen des elektronischen Angebots auf anderen Servern bedarf ebenfalls des schriftlichen Einverständnisses der Rechteinhaber.

Haftungsausschluss

Alle Angaben erfolgen ohne Gewähr für Vollständigkeit oder Richtigkeit. Es wird keine Haftung übernommen für Schäden durch die Verwendung von Informationen aus diesem Online-Angebot oder durch das Fehlen von Informationen. Dies gilt auch für Inhalte Dritter, die über dieses Angebot zugänglich sind.

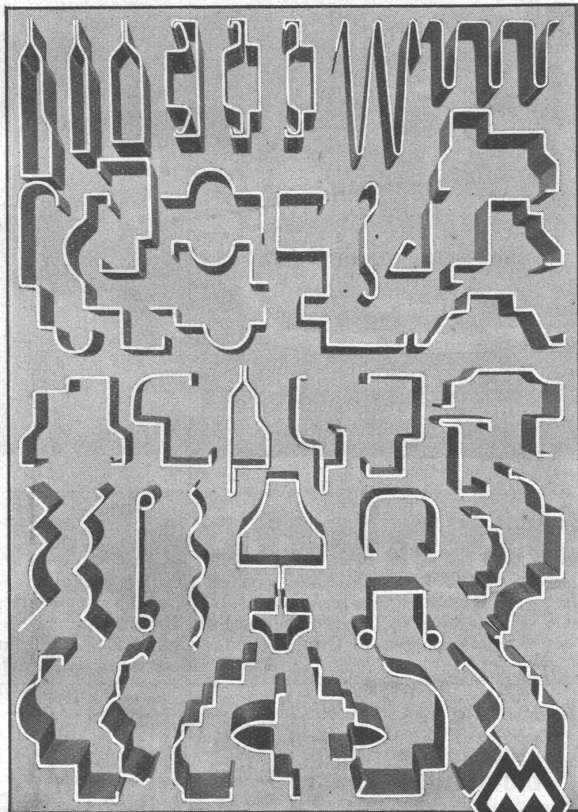


Ausladende

D555

Leisten- u. Profildressen

in jeder gewünschten Nutzlänge und Druckleistung, absolut bruchstark und vielseitig verwendbar, auch zum Schneiden von Blechtafeln, für Reihenlodungen, Ausklink- u. Schnittarbeiten



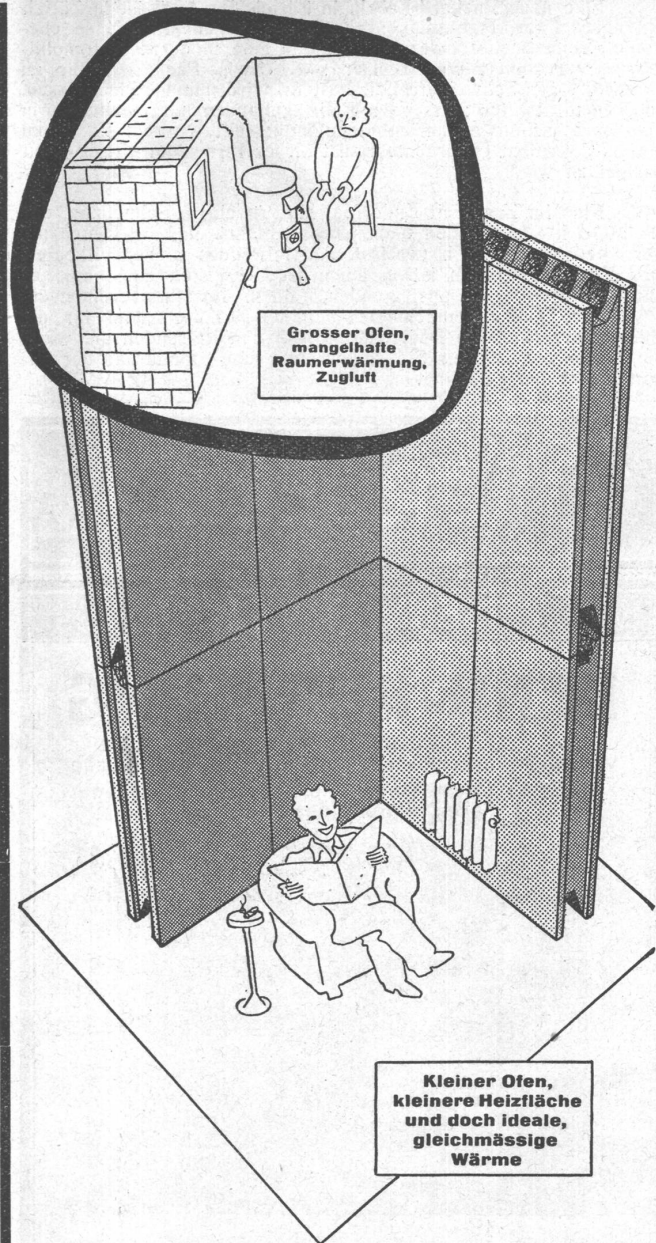
Maschinenfabrik



Va300

Weingarten

vorm. Hch. Schatz A.-G., Weingarten-Württemberg



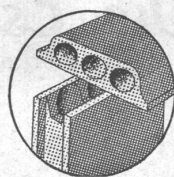
Grosser Ofen,
mangelhafte
Raumerwärmung,
Zugluft

Kleiner Ofen,
kleinere Heizfläche
und doch ideale,
gleichmässige
Wärme

So krass ist der Unterschied . . .

zwischen den Auswirkungen der Kälte auf Backsteinwände einerseits und auf Baukorksteine anderseits.

Lassen Sie sich bei uns unverbindlich ausrechnen, dass die Erstellungskosten der Heizung 20 bis 30 % niedriger, die Betriebskosten bis 50 % geringer sind, wenn Sie „BAUKORK“ an Stelle von gewöhnlichen Steinen verwenden.



BAUKORK A. G.
Gotthardstrasse 61
Tel. 38.012 **ZÜRICH**

Baukork

Eine neue Packard-Fabrik in Zürich. Im April ist in Zürich ein neues Fabriketablisement eröffnet worden, indem eine ehemalige Seidenweberei durch Umbau in eine moderne Automobilfabrik verwandelt wurde. Der sog. «Swiss-Packard», der zu rund 75 % aus Schweizerarbeit besteht, wird nunmehr in grossen, 5000 Quadratmeter messenden Fabrikgebäuden hergestellt, worin neueste maschinelle Einrichtungen aufgestellt wurden. Es ist zu hoffen, dass dem Unternehmertegeist dieser Firma der Erfolg nicht ausbleiben wird.

Kino im Zug. Seit Ende Mai läuft in einem Schnellzug, der um 10.10 h von London nach Leeds abfährt, und im Gegenzug, der Leeds um 15.15 h verlässt, ein fahrendes Lichtspieltheater. Der Vorführungsraum ist in einen Gepäckwagen eingebaut; er hat 44 Klappsitze in ansteigenden Reihen. Im Hintergrunde, ein Drittel des Wagens einnehmend, befindet sich der Raum für die Bildwerfergeräte. Ein Bediensteter sagt den Reisenden an, wann die Vorführung beginnt. Sie dauert etwa eine Stunde und der Zutritt kostet einen Shilling. (Z. VMEV)

Manövrierteich der Schiffbauversuchsanstalt Hamburg. In Vorbereitung einer Entwicklung, die in der Seeschifffahrt auf die Verbesserung der Manövrier- und Steuerfähigkeit von Schiffen hinzielt, ist in der Hamburgischen Schiffbau-Versuchsanstalt in Verbindung mit dem grossen Tank eine neue Anlage geschaffen worden in einer Grösse von 60x72 m und einer Tiefe von 1,5 m. Auf diesem Manövrierteich fahren die 6 bis 7 m langen, mit einer Person bemannten Modelle, die ihre eigene, selbständige Antriebsanlage an Bord haben und auch von Bord aus alle notwendigen Messungen und Aufzeichnungen, die für die spätere Auswertung der Versuche notwendig sind, vornehmen können. — Die Aufgabe der Versuche im Tank ist es u. a., die Abhängigkeit der Manövriereigenschaften von den einzelnen Faktoren, wie Schiffsform, Ruder, Maschinenleistung und Schraube zu untersuchen, die Wirkung und gegenseitige Beeinflussung der einzelnen Faktoren festzustellen. (RTA)

Auf dem Zivilflugplatz Altenrhein wird infolge des zunehmenden Verkehrs ein zweiter Hangar erstellt.



GESELLSCHAFT DER
VON **L. ROLL** SCHEN
EISENWERKE IN GERLAFINGEN

WERK: **EISENWERK CLUS** KLUS

BENN-KUPPLUNG

Reibungsflächen scheibenförmig.
Vollständig geschlossen. Keine vorstehenden Teile.
Zum Ein- und Ausrücken bei jeder Kraft und Geschwindigkeit während des Betriebes.



Benn-Kupplung zur Uebertragung von 3000 PS bei 1000 Umdrehungen in der Minute in einer Akkumulieranlage.

Elektromagnetische Reibungskupplungen
Stirnräder-Reduktionsgetriebe
mit Pfeilrädern und Rollenlagern.
Schneckengetriebe **Lenix-Getriebe**

WERK: **GIESSEREI OLTEN** OLTEN

Rohguss
zu Riemenscheiben und Zahnrädern
Jeder Grösse und Konstruktion.



GEILINGER & CO.
Eisenbau-Werkstätten
WINTERTHUR

VICTORIA Zürich
Stahl-Doppelverglasungsfenster

Eisenbetonbau

Routinierter Zeichner, versiert in allen vorkommenden Arbeiten, längere Auslandspraxis, sucht per sofort Anstellung in Ingenieurbureau od. Unternehmung. Beste Referenzen. — Offerten unter Chiffre Z. L. 3702 an Rudolf Mosse, A.-G., Zürich.

Äusserst billig zu verkaufen:

Lichtpausrahmen

mit neuer pneumatischer Decke.
Anfragen u. Chiffre M 34557 Lz.
an die Publicitas Luzern.

PATENTE

ERWIRKT H. KIRCHHOFER

ZÜRICH LOEWENSTR 51



Die Espagnolette Schärer

ist und bleibt der anerkannt beste Fenster- u. Balkontür-Verschluss.
Schliesst oben, in der Mitte und unten auf Anzug — daher tadellos. Verlehen der Fenster unmöglich. — Bestes Schweizerfabrikat — 50 verschiedene Griff-Modelle.

U. Schärer's Söhne, Münsingen (Bern)

Baubeschläge-Fabrik / Tel. 81 037

S. T. S.

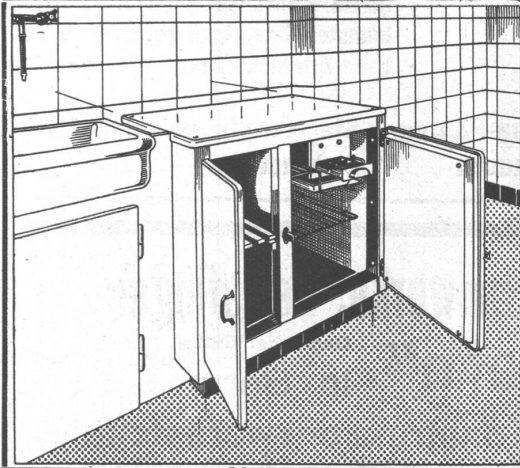
**Schweizer Technische Stellenvermittlung
Service Technique Suisse de placement
Servizio Tecnico Svizzero di collocamento
Swiss Technical Service of employment**

ZÜRICH, Tiefenhöfe 11 — Telephon: 35.426 — Telegramme: INGENIEUR ZÜRICH.
Für Arbeitgeber kostenlos. Für Stellensuchende Einschreibgebühr 2 Fr. für 3 Monate.
Bewerber wollen Anmeldebogen verlangen. Auskunft über offene Stellen und Weiterleitung von Offerten erfolgt nur gegenüber Eingeschriebenen.

Maschinen-Abteilung.

345 **Heizungs-Techniker**, mehrjähr. Praxis. Sofort, vorübergehend. Westschweiz.
347 **Ingenieur**, befähigt zur Leitung eines grössern Trambahn- u. Autobus-Betriebes,

schweizer. Nationalität u. längere Praxis bevorzugt. Städtisches Unternehmen der deutschen Schweiz. Bewerbungen bis 29. Juli a. c.
349 **Chemiker** mit nachweisbaren Erfahrungen in der Herstellung von Likören, zum Einrichten u. Inbetriebsetzen einer staatlichen Likörfabrik in Südamerika. Vertragsdauer 2 Jahre.
351 **Betriebs-Ingenieur od. Techniker**, jüngere, energische Kraft für Kessel- u. Apparatebau. Schweiz.
Es sind noch offen die Stellen 331, 333 (29. Juni).
Bau-Abteilung.
274 **Dipl. Bau-Ingenieure**, mit längerer Praxis auf dem Gebiete d. Strassenbaues, Projektierung und Absteckung. Bevorzugt saubere Zeichner und Beschrifteter. Ingenieur-Bureau.
276 jüngerer **Hochbau-Techniker od. -Zeichner**, f. Ausführungspläne u. Kosten-Voranschläge. Sofort, vorübergehend. Architektur-Bureau Ostschweiz.

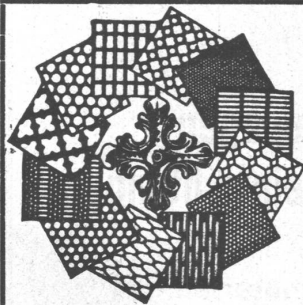


Die vollautomatische
Zentral-Kühlanlage,

das Erfordernis jedes modernen Wohnhauses!
Billiger als Einzelkühlschränke!
Grösste Zuverlässigkeit und Wirtschaftlichkeit!

Kühlschränke und Kühlanlagen
mit **Brown Boveri-Kühlautomat**
für Haushalt und Gewerbe jeder Art und Grösse!

Audiffren Singrün Kältemaschinen AG Basel



**H. HEER & CO
OLTEN**

Spezialität
**Gelochte und
gepresste Bleche**

ETZELWERK A.-G.

Die ETZELWERK A.-G. eröffnet den Wettbewerb über die Ausführung nachstehender Arbeiten:

**Abschlussdamm von der Minstermündung bis
Höhport Strasse Rüti-Höhport-Euthal.**

**1,6 km lang, 5,4 m breit, 27 500 m³ Erdbewegung, 8500 m²
Chaussierung, 2750 m³ Steinsätze, Beton und Mauerwerk.**

Pläne und Uebernahmebedingungen liegen auf dem Bureau der Bauleitung in Pfäffikon (Schwyz) und auf dem Baubureau in Euthal zur Einsicht auf, wo auch die Eingabeformulare bezogen werden können.

Die Pläne werden auf Wunsch gegen Einzahlung von 7 Fr. auf Postcheckkonto VIII/20001 abgegeben.

Eine gemeinsame Besichtigung findet am 22. Juli statt. Treffpunkt bei der Kirche Euthal um 14.30 Uhr.

Angebote sind am 3. August 1935 an die Etzelwerk A.-G., Pfäffikon (Schwyz) einzureichen. Sie bleiben bis am 3. Oktober 1935 verbindlich.

DRUCKSACHEN JEAN FREY A.-G., ZÜRICH

Junger Bauzeichner

versiert in allen Arbeiten, mit dreijähriger Lehrzeit und zwei Jahre Bureauapraxis auf grossem Architekturbureau, mit la. Referenzen, sucht Stelle. — Offerten unter Chiffre Z. L. 1496 an **Rudolf Mosse, A.-G., Zürich.**



Stetes Inserieren bringt Erfolg

**Zu verkaufen:
Elektr. Lichtbogen-
Schweissapparat**

von 2 Typen die Wahl (Regelbereich 20-200 od. 25-250 Amp.) mit eingebauten Kondensatoren, samt Zubehör, sehr günstig abzugeben. — Zu erfragen unter Chiffre Z. R. 1461 bei **Rudolf Mosse, A.-G., Zürich.**

Stelle-Ausschreibung.

Die durch Abbitte des bisherigen Inhabers freigewordene Stelle des

Direktors der Basler Strassenbahnen

ist auf den 1. Oktober 1935 neu zu besetzen.

Erfordernisse: Schweizerisches Aktivbürgerrecht, abgeschlossene technische Hochschulbildung, Erfahrung im Verkehrswesen, Befähigung zur Leitung eines industriellen Unternehmens.

Jahresbesoldung: Fr. 13,000.— bis Fr. 16,000.—. Der Beitritt zur Witwen- und Waisenkasse der Basler Staatsangestellten ist obligatorisch. Die Pensionierung ist gesetzlich geregelt.

Bewerbungen sind bis **31. Juli 1935** der **Strassenbahndirektion** (Adresse: Claragraben 55, Basel), einzugeben.

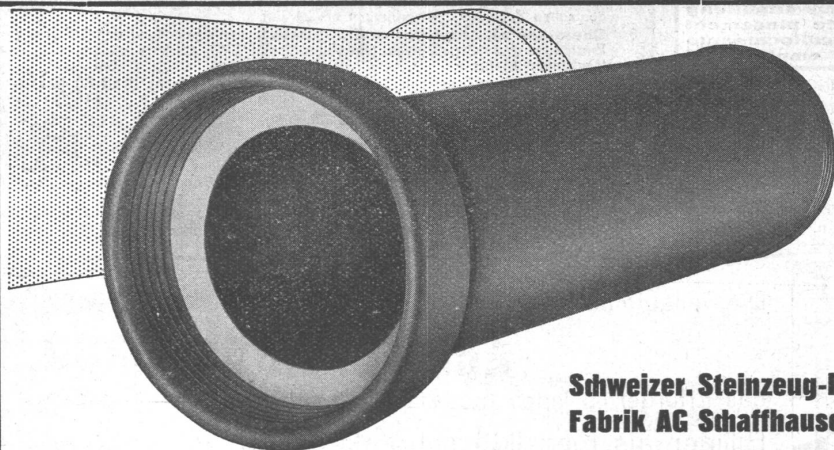
Basel, den 2. Juli 1935.

Der Vorsteher des Strassenbahnwesens
des Kantons Basel-Stadt.

**TECHNISCHE
PHOTOGRAPHIE**

Spezialität:
**ARCHITEKTUR-
AUFNAHMEN**
BAUSTADIEN, MASCHINEN
KATALOG-AUFNAHMEN
REPRODUKTIONEN

**H. WOLF-BENDER'S
ZÜRICH ERBEN**
KAPPELLERGASSE 18



STEINZEUG

hochsäurefest
 frostsicher
 glatte Oberfläche
 höchster Widerstand gegen Abschleif
 hohe Druckfestigkeit

Schweizer. Steinzeug-Röhren-
 Fabrik AG Schaffhausen

Steinzeugfabrik Embrach AG
 Embrach

Gesellschaft der L. von Roll'schen Eisenwerke, Gerlafingen

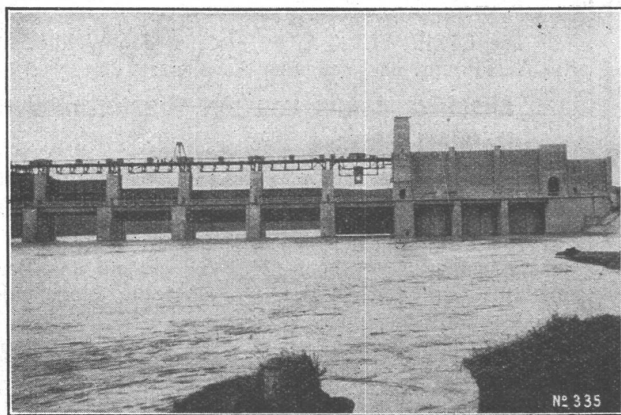
Gegründet 1823

Werk „Giesserei Bern“

Gegründet 1823

in Bern

Konstruktionswerkstätten,
 Eisengiesserei



Stauwehr Alcalà del Río im Guadalquivir, Spanien

Schützenanlagen und Wehreinrichtungen

Hebezeuge
 Eisenbahnmateriale
 Zahnradbahnmateriale
 Standseilbahnen
 Kabelbaggeranlagen
 Allgem. Maschinenbau



Telegramme: Giesserei Bern
 Telefon: 25.066

EMIL FISCHER

Steinindustrie

DOTTIKON

Telephon 14

MÄGENWILER-OTHMARSINGER
MUSCHELKALKSTEIN

HAUSTEIN-

Arbeiten jeder Art

SPZIALITÄT:

FASSADEN-VERKLEIDUNGEN

Blaugüne und gelbliche Tönung