

Objektyp: **Advertising**

Zeitschrift: **Schweizerische Bauzeitung**

Band (Jahr): **105/106 (1935)**

Heft 10

PDF erstellt am: **22.07.2024**

Nutzungsbedingungen

Die ETH-Bibliothek ist Anbieterin der digitalisierten Zeitschriften. Sie besitzt keine Urheberrechte an den Inhalten der Zeitschriften. Die Rechte liegen in der Regel bei den Herausgebern. Die auf der Plattform e-periodica veröffentlichten Dokumente stehen für nicht-kommerzielle Zwecke in Lehre und Forschung sowie für die private Nutzung frei zur Verfügung. Einzelne Dateien oder Ausdrucke aus diesem Angebot können zusammen mit diesen Nutzungsbedingungen und den korrekten Herkunftsbezeichnungen weitergegeben werden. Das Veröffentlichen von Bildern in Print- und Online-Publikationen ist nur mit vorheriger Genehmigung der Rechteinhaber erlaubt. Die systematische Speicherung von Teilen des elektronischen Angebots auf anderen Servern bedarf ebenfalls des schriftlichen Einverständnisses der Rechteinhaber.

Haftungsausschluss

Alle Angaben erfolgen ohne Gewähr für Vollständigkeit oder Richtigkeit. Es wird keine Haftung übernommen für Schäden durch die Verwendung von Informationen aus diesem Online-Angebot oder durch das Fehlen von Informationen. Dies gilt auch für Inhalte Dritter, die über dieses Angebot zugänglich sind.

SCHWEIZERISCHE BAUZEITUNG

WOCHENSCHRIFT FÜR ARCHITEKTUR / INGENIEURWESEN / MASCHINENTECHNIK
REVUE POLYTECHNIQUE SUISSE

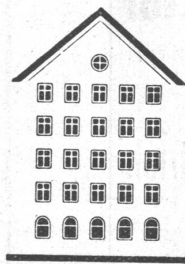
ORGAN DES SCHWEIZERISCHEN INGENIEUR- UND ARCHITEKTEN-VEREINS
UND DER GESELLSCHAFT EHEMAL. STUDIERENDER DER EIDG. TECHN. HOCHSCHULE
GEGRÜNDET 1883 VON ING. A. WALDNER / HERAUSGEGEBEN VON ING. C. JEGHER

Vereins-Mitglieder, beim Verlag: Schweiz 32 Fr.,
Ausland 40 Fr. jährl.; Nicht-Mitglieder: Schweiz
40 Fr.; Ausland 50 Fr., postamtlich abonniert
40 Fr. zuzüglich Gebühren. / Einzel-Nr. 1 Fr.

VERLAG C. & W. JEGHER, ZÜRICH
Dianastrasse 5 / Postcheck VIII 6110
Telephon: 34.507 ■ In Kommission
bei Rascher & Cie., Zürich u. Leipzig

Inserate durch die A.-G. der Unternehmungen
RUDOLF MOSSE, Zürich, Basel. / Die
vierspaltene Colonelzeile 50 Cts., Titelseite
80 Cts., ausländ. Anzeigen 60 Cts., Titelseite 1 Fr.

Fenster



Kiefer Zürich

HEIZUNG LÜFTUNG

TELEPHON 39205 BADENERSTRASSE 440

HEINRICH LIER
INGENIEUR
ZÜRICH

MOSSE

Aufzüge Lerch

für Briefe, Speisen, Waren
erstellt

Aug. Lerch, Zürich

Oefenbachgasse 5 Tel.: 33.000

Durch

PLASTIMENT

zum Qualitätsbeton!

KASPAR WINKLER & CO. ZÜRICH-ALTSTETTEN. TEL. 55343

W. Goldenbohm
Zürich ● **Sanitäre Installationen**
 Dufourstrasse 47
 Telefon 20.860 u. 21.775

BIBER

Seit 30 Jahren anerkannt bestes und billigstes

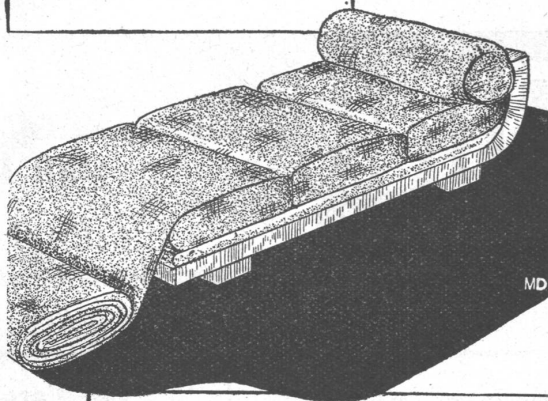
Mörteldichtungsmittel

gegen Erdfeuchtigkeit, Grundwasser, Schlagregen etc.

Martin Keller & Co., Wallisellen-Zürich

Inhaber: MARTIN KELLER & HARTWIG HÜBNER — TELEPHON 932.114

Couch-Stoffe



Musterung für jeden Geschmack. Solides, strapazierfähiges Material in allen Farbnuancen und für jede Raumabstimmung. Verlangen Sie Spezialkollektion in handgewebenen Stoffen.

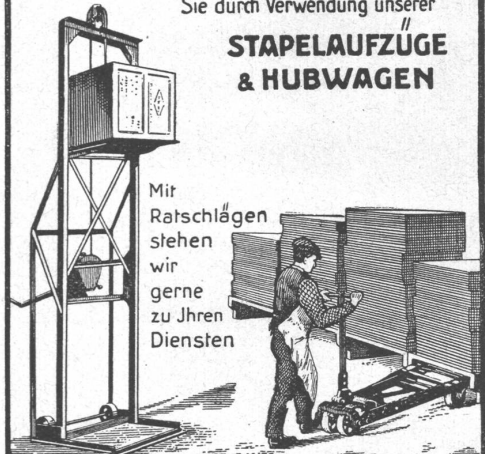
Schoop & Co.

Zürich 1, Usterstraße 5, Telefon 34.610

Spitzenleistungen

im Transportwesen erreichen
 Sie durch Verwendung unserer

STAPELAUFZÜGE & HUBWAGEN



Mir Ratschlägen stehen wir gerne zu Ihren Diensten

KEMPF & C^{IE} HERISAU TEL. N^o 167

Institut Juventus

Zürich im Handelshof, Uraniastr. 31 - 33, Telefon 57.793/4. Modern eingerichtete, vollständig ausgebaute private Mittelschule. 48 akademisch gebildete Lehrer. Die Schüler fast ausschließlich Schweizer. Unsere Maturitätsabteilung bereitet auf die Hochschulen und andere Aufnahmeprüfungen mit Zeitgewinn vor; sie besteht seit 1902. Unser Abendgymnasium ermöglicht auch Berufstätigen die Vorbereitung auf die Maturität. Unsere Handelsabteilung führt zum Stenotypistendiplom und Handelsdiplom. Unser Abendtechnikum bildet Maschinentechniker, Elektrotechniker, Bautechniker und Eisenbetontechniker aus (mit Diplomabschluss). Beste Examenerfolge. Neu: Berufswahl- und Fortbildungsklasse. — Mäßiges Schulgeld. Unverbindl. und kostenlose Beratung in Studienangelegenheiten. Prospekte auf Verlangen.

ERWIN MAIER, BERATENDER INGENIEUR SCHAFFHAUSEN

Dipl. Ing. E. T. H., Mitglied S. I. A. u. A. S. I. C.

Steigstrasse 51 - Telefon 16.56

INGENIEUR-BUREAU

Beratung, Projekte, Bauleitungen und Gutachten für Hoch- und Tiefbauten aller Art

SPEZIALITÄT: EISENBETONBAU



Rollbahn-Materialien

jeder Art, wie Geleise, Weichen, Drehscheiben, Seitenkippwagen, Plattformwagen, Dampf- und Motorlokomotiven für jede Spurweite, liefern vorteilhaft kauf- und mietweise

ROBERT AEBI & CIE., A.-G., ZÜRICH

Telephon 31.750

Ingenieurbureau und Maschinenfabrik
Zweigniederlassung in Zollikofen/Bern

Telephon 31.750



*Aus einem
führenden
Hotelbetriebe:*

No. 73 klingelt! -

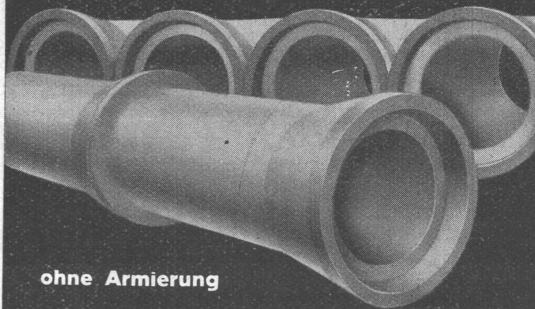
Leise klopf't's: schon ist der Kellner da! - Reichhaltig sind Speise- u. Getränke-Karte! Im Nu ist das Bestellte serviert! - Sonst noch Befehle? - Im Handumdrehen ist jeder Wunsch erfüllt! - Ein Klingelzeichen nur: und schon spielt der blendend-organisierte Hotelapparat!

So soll es sein! - Und so **ist** es im



Hotel Habis-Royal
ZÜRICH, BAHNHOF-PLATZ

STÜSSI ROHRE



ohne Armierung

mit Glockenmuffe, kleiner Wandstärke
grosser Elastizität, dichter porenfreier
Betonstruktur, hoher mechanischer
Festigkeit.

Baulänge 1,5 m Lichtweite 25-80 cm

Das billige Schleuderbetonrohr
für hohe Ansprüche.

Internationale Siegartbalken-Gesellschaft
Luzern Telephon 20.553

GLASDÄCHER

in kittlosem System „KULLY“

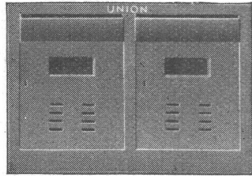
GLASDACHWERKE OLTEN
A. KULLY, OLTEN

Gegründet 1854
Telephon 20.56

STERNFENSTERNÄGEL INCA
BAUBESCHLÄGE INCA
KREISSÄGE INCA

Briefkasten

gemäss Wunsch der Eidg. Postverwaltung



Milchkasten

einzel oder in Gruppen

Eiserne Türen u. Zargen
Kassenschränke, Stahlmöbel
Einmauerkassen etc.

liefert in erstklassiger Ausführung

Union-Kassenfabrik A.-G., Zürich

Gesenerallee 36 - Verlangen Sie Prospekt Nr. 80 - Telephon 51.758

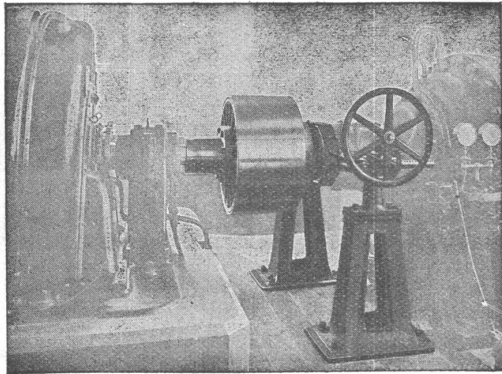


GESELLSCHAFT DER
VON L. ROLL SICHEN
 EISENWERKE IN GERLAFINGEN

WERK: **EISENWERK CLUS KLUS**

BENN-KUPPLUNG

Reibungsflächen scheibenförmig.
 Vollständig geschlossen. Keine vorstehenden Teile.
 Zum Ein- und Ausrücken bei jeder Kraft und Geschwindigkeit während des Betriebes.



Benn-Kupplung zur Uebertragung von 3000 PS bei 1000 Umdrehungen in der Minute in einer Akkumulieranlage.

Elektromagnetische Reibungskupplungen

Stirnräder-Reduktionsgetriebe
 mit Pfeilrädern und Rollenlagern.

Schneckengetriebe

Lenix-Getriebe

WERK: **GIESSEREI OLTEN OLTEN**

Rohguss
zu Riemenscheiben und Zahnrädern
Jeder Grösse und Konstruktion.

Der neutrale Fachmann
für sanitäre Anlagen

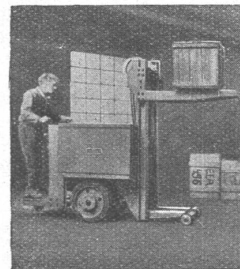
Approx. Kostenanschläge, Vorprojekte als einheitliche Basis für Submissionen, mit kompl. dimensionierten Plänen, Offertenvergleiche, Baukontrollen, Expertisen

Ingenieurbureau:

Dipl. Ing. E. T. H.

HERM. MEIER, ZÜRICH 1

Bahnhofquai 15



Elektro-
Stapler

rationellstes Transportmittel für den Internverkehr

Elektrische Fahrzeuge A.-G. Oerlikon

Renold-Antriebe

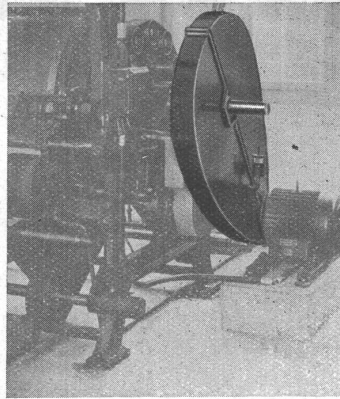
wurden seit ca. 50 Jahren in der ganzen Welt für eine Gesamtleistung von mehreren Millionen PS geliefert.

Die Vorteile der Renold-Antriebe sind:

Wirkungsgrad 98,5% während der ganzen Lebensdauer; kürzeste Achsabstände, kleinste Breiten, mehr Raum und Licht; für niedrigste bis hohe Drehzahlen (bis 30 m/sec) und kleinste bis grösste Kräfte (2500 PS und mehr); technisch geräuschlos, elastisch, unempfindlich gegen Temperaturschwankungen und Feuchtigkeit; lange Lebensdauer, billig in Anschaffung und Instandhaltung.

Normalantriebe bis 80 PS ab Lager Zürich.

W. Emil Kunz, Gotthardstr. 21, Zürich 2, Tel. 52910



Renold-Ketten haben nicht nur die für bestimmte Leistungen nötigen Bruchfestigkeiten, sondern sind auf Grund v. Material, Konstruktion, Fabrikationsverfahren u. Kontrolle vor allem im Hinblick auf die kleinste mögliche Abnutzung gebaut.

GUSS-ASPHALT

ARBEITEN für Hoch- u. Tiefbau

A. Schmid's Erben



ZÜRICH, Weststr. 125

Gegründet 1865

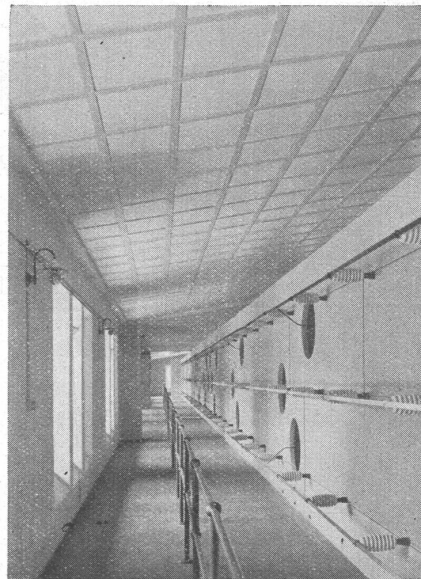
Telephon 32.108



die anerkannt beste Lackfarbe der Welt
Hochglänzend und Matt

Generalvertreter für die Schweiz:

C. Hässig, St. Albanvorstadt 12, Basel



GEA-INNENBAUPLATTE

Hervorragend feuerisolierend
Leicht zu bearbeiten und streichfähig

Verlangen Sie Prospekt 1679

Eternit Niederurnen Tel. 41.555

GUSS-BAUSTEIN-FABRIK ZÜRICH A.-G.

BUREAU: FRAUMÜNSTERSTRASSE 14

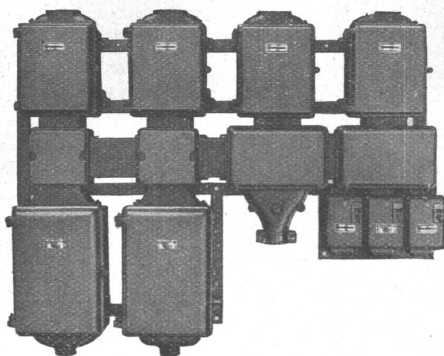
TELEPHON 38.087

Schilfrohrzellen

Erste Spezialfabrik für

Schlacken- und Bimsprodukte

Schlacken- und Bimsplatten, 4 bis 15 cm stark / Bims- und Schlacken-Deckenhohlsteine
Bimsdielen 8 bis 10 cm stark / Armierte Beton-Hourdis / Bimskies / Auffüllschlacke



Spälti Söhne & Co

FABRIK ELEKTR. MASCHINEN UND APPARATE
REPARATURWERKSTÄTTEN

Zürich 5

TEL. 36.623

Vevey

TEL. 51.942

Motorschutz-Schalter
Schalt-Apparate

Regel-Transformatoren
Stromwandler

Transformatoren

Abt. Reparaturen: Umwicklung von elektr. Maschinen



Die ideale Linoleumunterlage

KORKMENT

wurde nochmals verbilligt:

Fr.	10.50	8.—	7.—	4.25
Jahr	1930	1932	1934	1935
Neu: Korkment 3 mm				3.75

4 mm dick per
m² verlegt
(ab 100 m²)
abzüglich
Mengen-
rabatte

Für jede Decke das richtige Kleid

Fugenlos, geruchlos, flächenbeständig, schalldämpfend, fusswarm, dauerhaft

Ueberprüfen Sie bitte selbst diese Eigenschaften in der ständigen
Ausstellung:

SBC Schweizer Bau-Centrale, Zürich, Talstr. 9 / Börse **SBC**

Sie finden dort, bei freiem Eintritt, grössere Boden- und Wandflächen mit unseren Erzeugnissen vor und können sich über die Preise und Anwendungsmöglichkeiten neutral und unverbindlich beraten lassen.

Die allgemeine Bewährungsgarantie für unser Linoleum erstreckt sich ebenfalls auf unsere Korkmentunterlage, nicht aber auf Unterlagen mit elastischer Oberfläche fremder Herkunft.

Seit 1933 wurden in der Schweiz über 100 000 Quadratmeter Korkment mit vollem Erfolg durch die Linoleumfachgeschäfte verlegt. Diese erprobte Unterlage enttäuscht Sie nicht.

Referenzprospekt durch die **LINOLEUM A.-G. GIUBIASCO**, Verkaufszentrale Zürich

Schweiz. Sprengstoff A.G. Cheddite & Dynamit

Fabriken in Liestal und Isleten (Kt. Uri) Bureau in Liestal Telephon 182
Telegr.-Adr.: Cheddite Liestal

liefert die bewährten

Sicherheits Sprengstoffe: { Gelatine Telsit, Spezial Gelatine Telsit,
Cheddite und Gelatine Cheddite, sowie
ungefrierbare Dynamite und Sprengelatine

Prima Sprengkapseln in Kupfer und Aluminium, Zündschnüre und Zubehör

Generalvertreter für die französische Schweiz: **Petitpierre Fils & Cie., Neuchâtel**