

Objektyp: **Advertising**

Zeitschrift: **Schweizerische Bauzeitung**

Band (Jahr): **105/106 (1935)**

Heft 12

PDF erstellt am: **22.07.2024**

Nutzungsbedingungen

Die ETH-Bibliothek ist Anbieterin der digitalisierten Zeitschriften. Sie besitzt keine Urheberrechte an den Inhalten der Zeitschriften. Die Rechte liegen in der Regel bei den Herausgebern. Die auf der Plattform e-periodica veröffentlichten Dokumente stehen für nicht-kommerzielle Zwecke in Lehre und Forschung sowie für die private Nutzung frei zur Verfügung. Einzelne Dateien oder Ausdrucke aus diesem Angebot können zusammen mit diesen Nutzungsbedingungen und den korrekten Herkunftsbezeichnungen weitergegeben werden. Das Veröffentlichen von Bildern in Print- und Online-Publikationen ist nur mit vorheriger Genehmigung der Rechteinhaber erlaubt. Die systematische Speicherung von Teilen des elektronischen Angebots auf anderen Servern bedarf ebenfalls des schriftlichen Einverständnisses der Rechteinhaber.

Haftungsausschluss

Alle Angaben erfolgen ohne Gewähr für Vollständigkeit oder Richtigkeit. Es wird keine Haftung übernommen für Schäden durch die Verwendung von Informationen aus diesem Online-Angebot oder durch das Fehlen von Informationen. Dies gilt auch für Inhalte Dritter, die über dieses Angebot zugänglich sind.



wkj

*Menschen
im
Hotel:*

Der Nervöse . . .
Nur Ruhe, Ruhe! . . . Nur nicht dieses ewige Geklingel, Gelaufe, Gerufe.. Wohltuend ruhig! . . . Und Alles - klappt von selbst! - Gott sei Dank: keine lästigen, überflüssigen Fragen.. Endlich einmal ein vorbildlich-orga-nisiertes Haus! . . . Und auch die Rechnung - fällt nicht auf die Ner-ven! . . .
Das Alles - und noch viel mehr - finden Sie im



Hotel Habis-Royal
ZÜRICH, BAHNHOF-PLATZ



Das Glück Ihrer Familie -,

Sie sind dafür verantwortlich.

Wenn Sie nun durch einen Unfall vor-übergehend oder dauernd Ihre Arbeits-kraft einbüßen, was geschieht dann mit Ihren Lieben? Solch' schweren Zeiten kön-nen Sie ohne finanzielle Sorgen entgegen-sehen, wenn Sie eine Unfall-Versiche-rung bei der „Zürich“ abgeschlossen haben.



Vergünstigungen gemäss Vertrag mit dem Schweizerischen Ingenieur- und Architekten-Verein beim Abschluss von Unfall-Versicherungen.



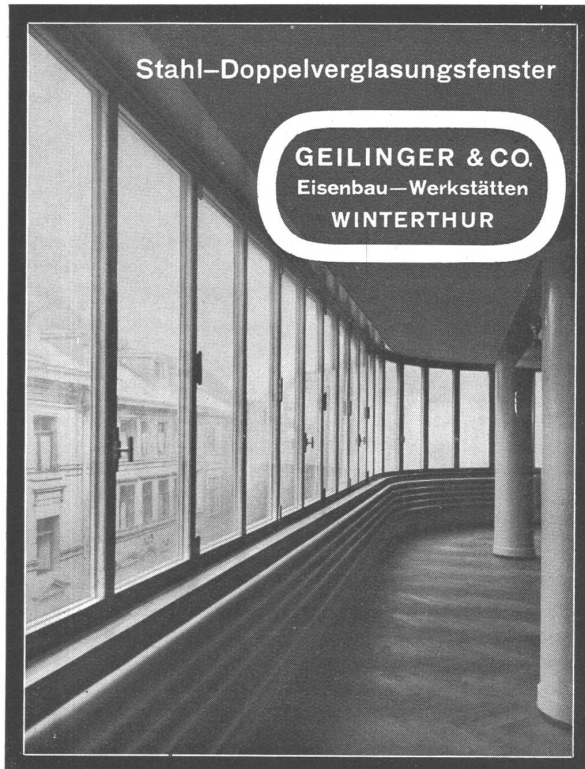
**Rolladen
Kipptore**

**Rolladenfabrik
A. Griesser & Aadorf**

FILIALEN:
BASEL Gundeldingerstr. 432 Tel. S.9849
LAUSANNE Place St. Francois 5 Tel. 33.272
ZÜRICH Militärstrasse 108 Tel. 37.398

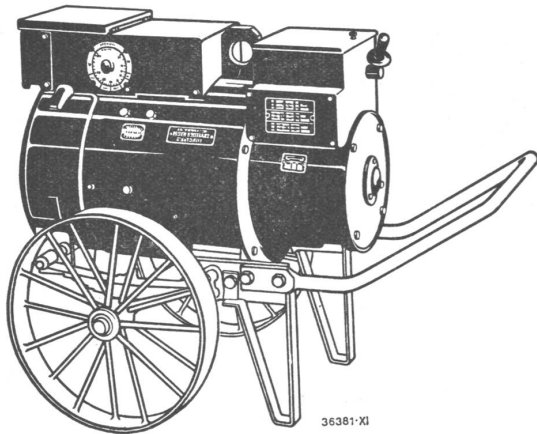
Stahl-Doppelverglasungsfenster

GEILINGER & CO.
Eisenbau - Werkstätten
WINTERTHUR



A. G. BROWN, BOVERI & CIE., BADEN

Technische Bureaux: Baden, Basel, Bern, Lausanne



Die tr agheitslosen

Brown Boveri-Schweissmaschinen

in drei Gr ossen f ur 10
bis 160, 30 bis 300, 50
bis 450 A.

Diese zeichnen sich aus durch:

Blitzschnelles, sicheres Z unden
Stabilen, ruhigen Lichtbogen
Stufenlose Regulierung

Verlangen Sie die neuesten Druckschriften f ur diese tr agheitslosen Schweissmaschinen f ur Gleichstrom oder Transformatoren f ur Wechselstrom-Lichtbogenschweissung.

*Donnerwetter, jetzt habe ich
viel zu teuer gekauft*



H tte ich doch die altbew ahrte und einseitig geschliffene

CELOTEX

Isolierplatte genommen. Die bekomme ich ja heute bei

C. GARTENMANN & CIE.

BERN Tel. 24.424

Z URICH Tel. 36.055

zu

Fr. 2.75 und bei 1000 m² **sogar zu**

Fr. 2.50 per m² franko jede Talbahnstation



Giubiasco Linoleum

Der wirtschaftlichste Bodenbelag
Der einheimische Bodenbelag

LINOLEUM A.-G. GIUBIASCO - VERKAUFSZENTRALE ZÜRICH - TEL. 56.916
Permanente Ausstellung und neutrale Beratung: SBC, Talstr. 9/Börse

MAAG ZAHNRÄDER

ZAHNRÄDER UND ZAHNRADGETRIEBE
jeder Art

PRÄZISIONSZAHNRADPUMPEN

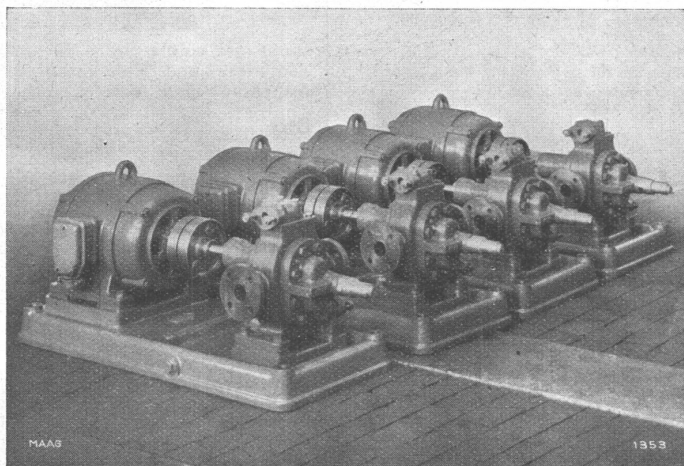
Bis vor kurzem war der Verwendungsbereich von Zahnradpumpen sehr beschränkt vor allem auch durch das starke Geräusch.

Durch die Anwendung der **gehärteten und geschliffenen Verzahnung** und **äusserst präziser Bearbeitung** aller Teile, sowie durch **Wahl geeigneter Materialien** ist es gelungen, der MAAG-ZAHNRAD-PUMPE ein stark vergrössertes Anwendungsgebiet zu schaffen, das Geräusch zu beseitigen und bisher unerreichte Dauerhaftigkeit zu erzielen.

Spezialausführungen von Zahnradpumpen für saure- und basische Flüssigkeiten, für Förderung von Milch, Fruchtsäften, für dickflüssige Substanzen mit Temperaturen bis 300° C.

Wo nötig, Konstruktionen mit Heiz- oder Kühlmantel, Membranstopfbüchsen, Speziallagern etc.

Fördermengen bis 3000 l/min. Drücke bis 50 at.



MAAG-ZAHNRADPUMPENGRUPPEN
zur Förderung von 150 l/min Öl bei 250° C und 5 at Druck
für chemische Fabrik in Basel

MAAG - ZAHNRÄDER AKTIENGESELLSCHAFT, ZÜRICH

VENTILATIONEN



Gegründet 1890

Küchen-Ventilationsanlagen, Garage-Lüftungen, Luft-Filtrieranlagen
Luft-Konditionierung (Luft-Erwärmung, -Kühlung und -Filterung)
für bewohnte Räume, Restaurants, Kinos, Krankenhäuser, etc.

Ausschliessliche Spezialfabrik

Ventilator A.-G., Stäfa - Zürich

Telephon 930.136

S.T.S.

Schweizer. Technische Stellenvermittlung
Service Technique Suisse de placement
Servizio Tecnico Svizzero di collocamento
Swiss Technical Service of employment

ZÜRICH, Tiefenhöfe 11 — Telefon: 35.426 — Telegramme: INGENIEUR ZÜRICH.
 Für Arbeitgeber kostenlos. Für Stellensuchende Einschreibgebühr 2 Fr. für 3 Monate.
 Bewerber wollen Anmeldebogen verlangen. Auskunft über offene Stellen und Weiterleitung von Offerten erfolgt nur gegenüber Eingeschriebenen.

Maschinen-Abteilung.

395 **Betriebs-Assistent**, sowohl im chemischen Teil der Zündholz-Industrie, wie auch in Bedienung der Maschinen bewandert. Schweiz.

463 **Ingenieur od. Techniker**, aus Winterthur od. Umgebung (ev. Zürich), tüchtige Kraft f. Innen- u. Aussendienst, f. erstklassige schweiz. Versicherungsgesellschaft. Feste Besoldung.

465 Erfahr. **Konstrukteur** von Wasserturbinen. Französisch verlangt. Frankreich. Es ist noch offen die Stelle 447 (14. September).

Bau-Abteilung.

334 **Ingenieur, Techniker od. Bauführer**, Schweizer, mit mehrjähr. Praxis im Bau von Autopisten mit mechan. Hilfsmitteln. Uebersee mit gesundem Klima.

368 **Hochbau-Techniker**, für Vertrieb Artikel der Baubranche.

974 Jeune **Technicien-architecte** sortant d'apprentissage, ainsi qu'un **apprenti ou volontaire**, pour bureau d'architecture. Suisse Romande.

DIE ALTBEWÄHRTE PATENTIERTE
HARMONIKATÜRE
„DÄMON“

WIRD NUNMEHR IN
 DER SCHWEIZ HER-
 GESTELLT VON DEN

SCHREINERWERKSTATTEN
HOCH- U. TIEFBAU A.G. AARAU-ZÜRICH
IN AARAU TEL. 50



DUSEN
 für alle Zwecke
 der Industrie



JACQUES TOBLER A.G.
 LUZERN (Schweiz)

**TECHNISCHE
 PHOTOGRAPHIE**

SPEZIALITÄT:
**ARCHITEKTUR-
 AUFNAHMEN**
 BAUSTADIEN, MASCHINEN
 KATALOG-AUFNAHMEN
 REPRODUKTIONEN

**H. WOLF-BENDER'S
 ZÜRICH ERBEN**
 KAPPELERGASSE 16

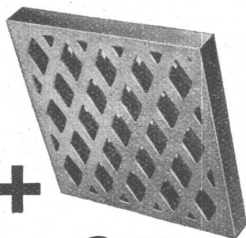
Hutauflagen
Mantelhaken
 praktische, moderne Formen
Schoop & Co., Zürich

**Bautechniker-
 Bauführer**

sucht per sofort Stelle. Prima Zeugnisse und Referenzen. — Angebote sind erbeten unter Chiffre Z. R. 1795 an **Rudolf Mosse, A.-G., Zürich.**

Stetes Inserieren bringt Erfolg

+GF+



**Hartguss-
 Bodenplatte**
 +Musterschutz

Der ideale Bodenbelag, der auch den stärksten Beanspruchungen widersteht! Die Hartgussplatten sind auf Kokillen gegossen, wodurch sich eine glasharte Oberfläche ergibt.

Einige Anwendungsgebiete: Fabrikhöfe
 Fabrikräume — Lagerhäuser — Magazine —
 Durchgänge mit starker Beanspruchung — etc.

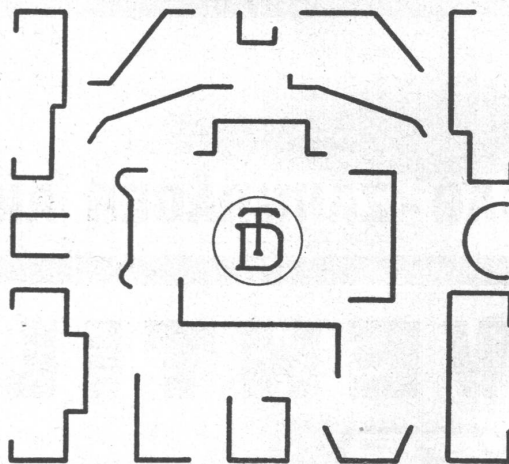
Dimensionen: 20 x 20 cm. 1 m² = 25 Stück

**Aktiengesellschaft der Eisen- und Stahlwerke
 vormals Georg Fischer, Schaffhausen (Schweiz)**

Telephon 25

**VEREINIGTE DRAHTWERKE A.G.
 BIEL**

PROFILE FÜR DIE BAUKONSTRUKTION
 UND SONSTIGE VERWENDUNGSZWECKE



PROFILÉS POUR LA CONSTRUCTION
 ET AUTRES BUTS ANALOGUES

TRÉFILERIES RÉUNIES S.A.
 BIENNE

Die Säntis-Schwebbahn beförderte seit ihrer Eröffnung am 31. Juli bis Ende August 16 758 Personen (8500 Bergfahrten und 8258 Talfahrten). Die Betriebseinnahmen betragen ca. 74 000 Fr. Die Appenzellerbahn ist auf der Zubringerstrecke Gossau-Urnäsch wesentlich stärker frequentiert als je bisher, und auch die Eidgen. Postverwaltung, deren Autobusse zwischen Urnäsch und der Schwebbahn hin und her laufen, erzielt auf dieser Linie schöne Resultate.

Schneller Bahnverkehr in England. Vom 1. Oktober an lässt die LNER einen neuen Expresszug unter dem Namen «Silver Jubilee» zwischen London und Newcastle verkehren. Der Zug wird die 429 km lange Strecke in 4 h zurücklegen, also mit einer durchschnittlichen Fahrtgeschwindigkeit von 107 km/h. Für diesen Zug wird zum erstenmal in England ein besonderer Zuschlag berechnet, wie er auf dem Kontinent und in Amerika schon seit Jahren für Fernschnellzüge üblich ist.

Zur Behebung von Mangel an Trink-, Brauch- u. Feuerlösch-Wasser genügt es nicht, die Reservoirs zu vergrößern, wenn nicht gleichzeitig eine Vermehrung des Quellzuflusses oder eine Neufassung von Grundwasser angestrebt wird.

Es ist grundsätzlich falsch, häusliche und gewerbliche Abwässer in einzelnen Kleinkläranlagen zu behandeln, wenn die Möglichkeit einer gemeinsamen Kanalisation mit zentraler Kläranlage besteht.

**WASSERVERSORGUNG
TIEFBAU
ABWASSERREINIGUNG**

BERATUNG
PROJEKTE
BAULEITUNG

DIPL. ING. M. WEGENSTEIN, ZÜRICH
INGENIEUR-BUREAU, RÄMISTR. 8, TEL. 22.927



Baumeister-Prüfungen 1936

In Ausführung des Bundesgesetzes vom 26. Juni 1930 über die berufliche Ausbildung und der zugehörigen Vollzugsverordnung I, sowie des vom Eidg. Volkswirtschaftsdepartement genehmigten revidierten Prüfungsreglementes, werden die Baumeisterprüfungen 1936 im Laufe des Monats Februar stattfinden.

Die Anmeldungen sind bis spätestens 25. Oktober 1935

an das Zentralsekretariat des Schweiz. Baumeisterverbandes, Beethovenstrasse 38, Zürich 2, zu richten.

Das genannte Sekretariat steht zu weiteren Auskünften zur Verfügung. Das revidierte Prüfungsreglement liegt bei ihm zur Einsicht auf und kann zusammen mit dem Anmeldeformular gegen Einzahlung von Fr. 1.50 (Postcheckkonto VIII 464) bezogen werden.

Jüngerer

Dipl. Bauing. E T H

mit mehrjähriger Auslandpraxis im **neuezeitlichen Strassenbau** sucht Stelle im In- oder Ausland. Deutsch, Englisch und Spanisch sprechend, gute Vorkenntnisse im Französischen. — Offerten erbeten unter Chiffre Z. A. 2011 an

Rudolf Mosse, A.-G., Zürich.

ZU VERKAUFEN:

Infolge Todesfall konkurrenzloses, bestens eingeführtes und mechanisch gut eingerichtetes

Zimmereigeschäft

mit prima Kundschaft. Für ausgewiesenen Fachmann gute Existenz. Bei sofortigem Antritt können laufende Aufträge übernommen werden. Offerten unter Chiffre Z. F. 1680 befördert

Rudolf Mosse, A.-G., Zürich.

Drucksachen A. G. Jean Frey Zürich

QUALITÄTSBETON

erzielt man durch schichtenweises Einvibrieren mit dem

VIBROPIL

☎ 129 811 ☎ D. R. P. 491 477

BETONSTRASSEN STAUMAUERN
KANALVERKLEIDUNGEN

S.A. René May, Ing.; Av. de France, 66; Lausanne

BIBER

Seit 30 Jahren anerkannt bestes und billigstes

Mörteldichtungsmittel

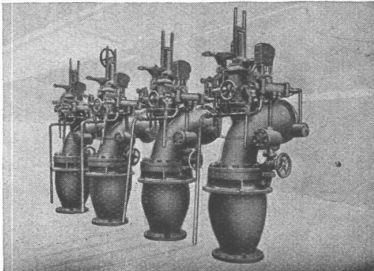
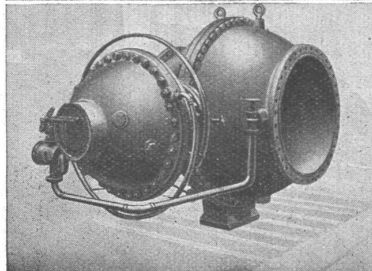
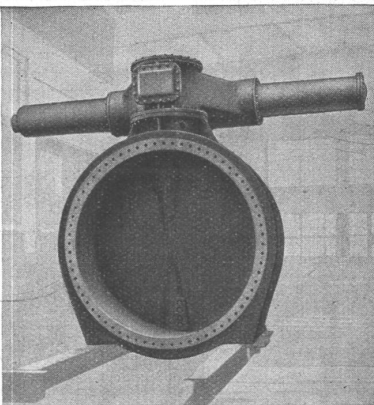
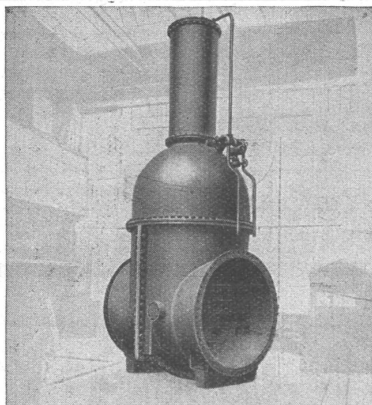
gegen Erdfeuchtigkeit, Grundwasser, Schlagregen etc.

Martin Keller & Co., Wallisellen-Zürich

Inhaber: MARTIN KELLER & HARTWIG HÜBNER — TELEPHON 932.114



GESELLSCHAFT DER **VON L. ROLL** SCHEN EISENWERKE
 OOOOOOO WERK : **EISENWERK KLUS** IN KLUS KT. SOLOTHURN



Abschlussorgane :

- Keilschieber**
- Parallelschieber**
- Ringschieber**
- Drehschieber**
- Düsenventile**

**Drosselklappen für Wasser-
kraft- und Pumpspeicherwerke**
 insbesondere für:

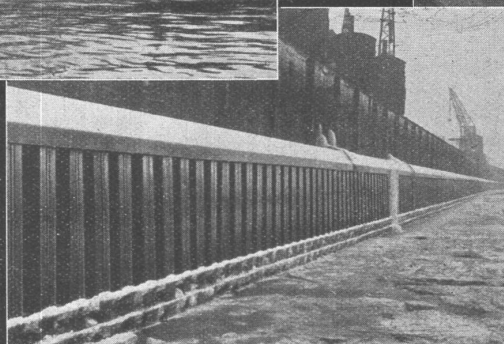
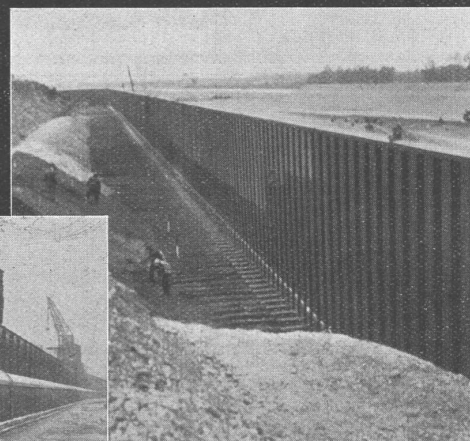
- Turbinen- od. Pumpenabschlüsse**
- Verteilorgane**
- Automatische Rohrabschlüsse**
- Stollenabschlussorgane oder für
Freilaut und Grundablässe von
Stauseen**

Oben : Keilschieber 2500 mm Nennweite, 7 at Druck, für ein Kraftwerk in Spanien. — Unten : Drehschieber 1500 mm Nennweite, 15 at Druck, für ein automatisches Kraftwerk in Deutschland.

Oben : Drosselklappe 3200 mm Nennweite. Anlage in der Schweiz. Unten : Schnellschluss-Schieber 45 at Druck, Pumpspeicherwerk in Italien.

STAHLSPUNDWAND

KRUPP



Fried. Krupp Aktiengesellschaft Friedrich-Alfred-Hütte, Rheinhausen (Niederrhein)

VERTRETUNG: **ERNST SCHOCH** AKTIENGESELLSCHAFT · EISEN · METALLE
 BASEL KOHLENSTR. 2 · TEL. 24968 · POSTFACH BASEL 13 ZÜRICH FREIESTR. 129 · TEL. 41766 · POSTFACH KREUZPLATZ
 TELEGRAMME: EISENSCHOCH