

**Zeitschrift:** Schweizerische Bauzeitung  
**Herausgeber:** Verlags-AG der akademischen technischen Vereine  
**Band:** 105/106 (1935)  
**Heft:** 7

## **Werbung**

### **Nutzungsbedingungen**

Die ETH-Bibliothek ist die Anbieterin der digitalisierten Zeitschriften. Sie besitzt keine Urheberrechte an den Zeitschriften und ist nicht verantwortlich für deren Inhalte. Die Rechte liegen in der Regel bei den Herausgebern beziehungsweise den externen Rechteinhabern. [Siehe Rechtliche Hinweise.](#)

### **Conditions d'utilisation**

L'ETH Library est le fournisseur des revues numérisées. Elle ne détient aucun droit d'auteur sur les revues et n'est pas responsable de leur contenu. En règle générale, les droits sont détenus par les éditeurs ou les détenteurs de droits externes. [Voir Informations légales.](#)

### **Terms of use**

The ETH Library is the provider of the digitised journals. It does not own any copyrights to the journals and is not responsible for their content. The rights usually lie with the publishers or the external rights holders. [See Legal notice.](#)

**Download PDF:** 15.05.2025

**ETH-Bibliothek Zürich, E-Periodica, <https://www.e-periodica.ch>**

# SCHWEIZERISCHE BAUZEITUNG

WOCHENSCHRIFT FÜR ARCHITEKTUR / INGENIEURWESEN / MASCHINENTECHNIK  
REVUE POLYTECHNIQUE SUISSE

ORGAN DES SCHWEIZERISCHEN INGENIEUR- UND ARCHITEKTEN-VEREINS  
UND DER GESELLSCHAFT EHEMAL. STUDIERENDER DER EIDG. TECHN. HOCHSCHULE  
GEGRÜNDET 1883 VON ING. A. WALDNER / HERAUSGEGEBEN VON ING. C. JEGHER

Vereins-Mitglieder, beim Verlag: Schweiz 32 Fr.,  
Ausland 40 Fr. jährl.; Nicht-Mitglieder: Schweiz  
40 Fr.; Ausland 50 Fr., postamtlich abonniert  
40 Fr. zuzüglich Gebühren. / Einzel-Nr. 1 Fr.

VERLAG C. & W. JEGHER, ZÜRICH  
Dianastrasse 5 / Postcheck VIII 6110  
Telephon: 34.507 ■ In Kommission  
bei Rascher & Cie., Zürich u. Leipzig

Inserate durch die A.-G. der Unternehmungen  
RUDOLF MOSSE, Zürich, Basel. / Die  
viergespaltene Colonelzeile 50 Cts., Titelseite  
80 Cts., ausländ. Anzeigen 60 Cts., Titelseite 1 Fr.

## Kiefer



### Otelfingen-zh



## AUFZÜGE Schlieren



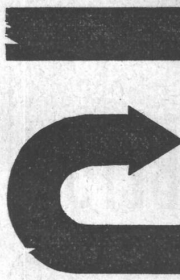
Pat. Maschinen  
Pat. Bremsen

mit

**GLEICHSTROMSTEUERUNG**

die Steuerung  
der Zukunft

**SCHWEIZERISCHE WAGONS- & AUFZÜGEFABRIK AG.  
SCHLIEREN-ZÜRICH**



**Benz & Co**  
Sanitäre Anlagen  
Glarus Zürich Waffwil

Projekte  
Ausführungen  
Expertisen

**Unfall-, Haftpflicht- und  
Lebens-Versicherungen**  
vorteilhaft bei

## „WINTERTHUR“

Schweizerische Unfallversicherungs-Gesellschaft in Winterthur  
Lebensversicherungs-Gesellschaft in Winterthur

Besondere Vergünstigungen für Mitglieder  
des Schweizerischen Ingenieur- und Archi-  
tekten-Vereins bei Abschluss von Unfall-  
Versicherungen

# Gummiboden - Beläge

Marke „Sucoflor“



in Platten und Bahnen, uni und marmoriert  
der ideale Belag für Fussböden und Treppen



## SUHNER & CO. HERISAU

Gummiwerke - Telephon 55

Lieferung und Verlegung durch einschlägige Wiederverkäufer • Bezugsquellen-Nachweis



**FABRIKEN**



**SCHULEN**



**VILLEN**

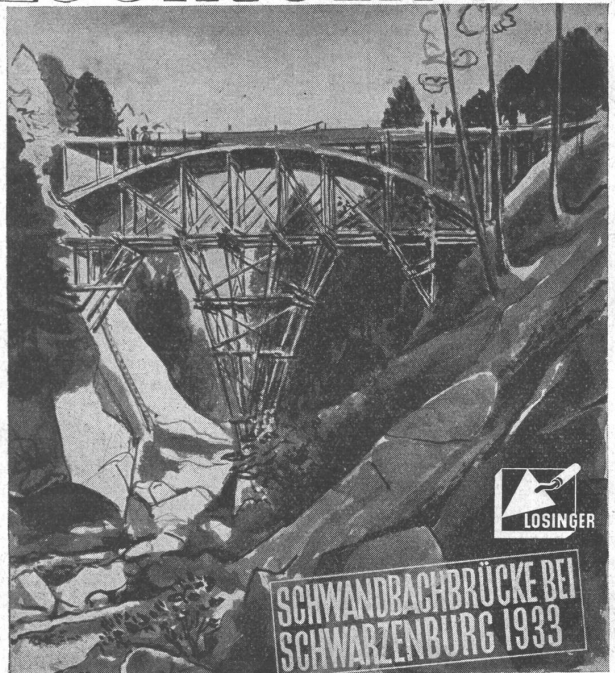
ELEKTRISCHE  
**FAVAG**

Uhren sind überall am Platz.

„FAVAG“ Fabrik Elektrischer Apparate A. G., Neuenburg



# LOSINGER & CO



SCHWANDBACHBRÜCKE BEI  
SCHWARZENBURG 1933

## BRÜCKEN IN EISENBETON

# VENTILATIONEN



Gegründet 1890

Küchen-Ventilationsanlagen, Garage-Lüftungen, Luft-Filteranlagen  
Luft-Konditionierung (Luft-Erwärmung, -Kühlung und -Filterung)  
für bewohnte Räume, Restaurants, Kinos, Krankenhäuser, etc.

Ausschliessliche Spezialfabrik

## Ventilator A. - G., Stäfa - Zürich

Telephon 930.136



# Charles Chopard, Zürich,

Bahnhofstr. 72

Ingenieurbureau für Hoch- und Tiefbauten

Beton — Eisenbeton — Stahl — Holz  
Verbundkonstruktionen

## Gesellschaft der L. von Roll'schen Eisenwerke, Gerlafingen

Gegründet 1823

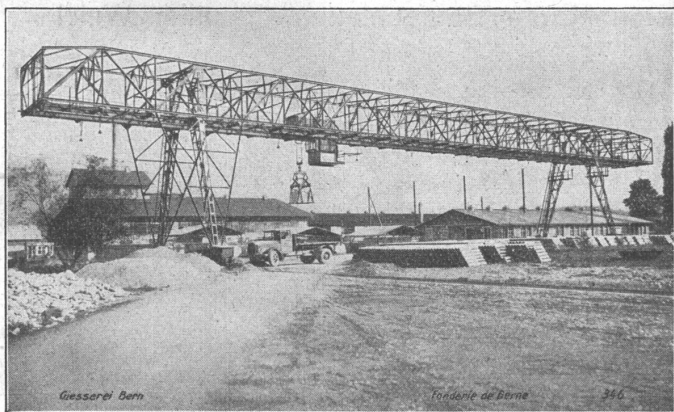
Werk

### „Giesserei Bern“

Gegründet 1823

in Bern

Konstruktionswerkstätten,  
Eisengiesserei



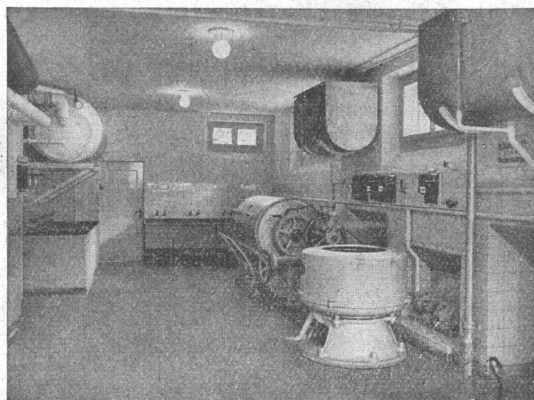
Verladebrücke, totale Brückenlänge 73,5 m, Spannweite 50 m, Tragkraft 6,5 t,  
zum Umschlag von Sand und Kies und Transport von Röhren und Formsteinen.

## Hebezeuge

Schützenanlagen und  
Wehreinrichtungen  
Eisenbahnmaterial  
Zahnradbahnmaterial  
Standseilbahnen  
Kabelbaggeranlagen  
Allgem. Maschinenbau



Telegramme: Giesserei Bern  
Telephon: 25.066



## Wäscherei-Anlagen

in technisch raffinierter Ausstattung für  
**Höchstleistungen**

### Ad. Schulthess & Co., Zürich 8

Älteste schweiz. Wäschereimaschinen-Fabrik

# ACCUMULATOREN-FABRIK OERLIKON

Stationäre und transportable Accumulatoren  
kleinster bis grösster Leistung für alle  
Verwendungszwecke

## Blei-Batterien

in Holzkästen, Glas- u. Hartgummigefässen mit  
Grossoberflächenplatten  
Panzerplatten (Ironclad)  
Gitter- und Masseplatten

## Alkalische Batterien

in Stahlzellen mit  
Nickel-, Eisen- oder  
Nickel-Cadmium-  
Elektroden

## DIE LEIPZIGER BAUMESSE

im Rahmen der Grossen Technischen Messe und Baumesse, 3. bis 10. März 1935, ist  
seit mehr als einem Jahrzehnt der Treffpunkt der Baufachleute aus aller Welt!



Termin:

3. bis 10. März 1935

Der umfassendste Markt für Baustoffe,  
Bauzubehör und Baumaschinen aller Art.

Sämtliche Maschinen werden im vollen  
Betrieb vorgeführt!

Fachwissenschaftliche Vorträge über Zeit-  
fragen des Bauwesens.

Auskunft durch die

SCHWEIZER GESCHÄFTSSTELLE DES LEIPZIGER MESSAMTS,  
ZÜRICH, Bahnhofstrasse 77

**GLASDÄCHER**  
in kittlosem System „KULLY“

**GLASDACHWERKE OLTEN**  
**A. KULLY, OLTEN** Gegründet 1854  
Telephon 2056



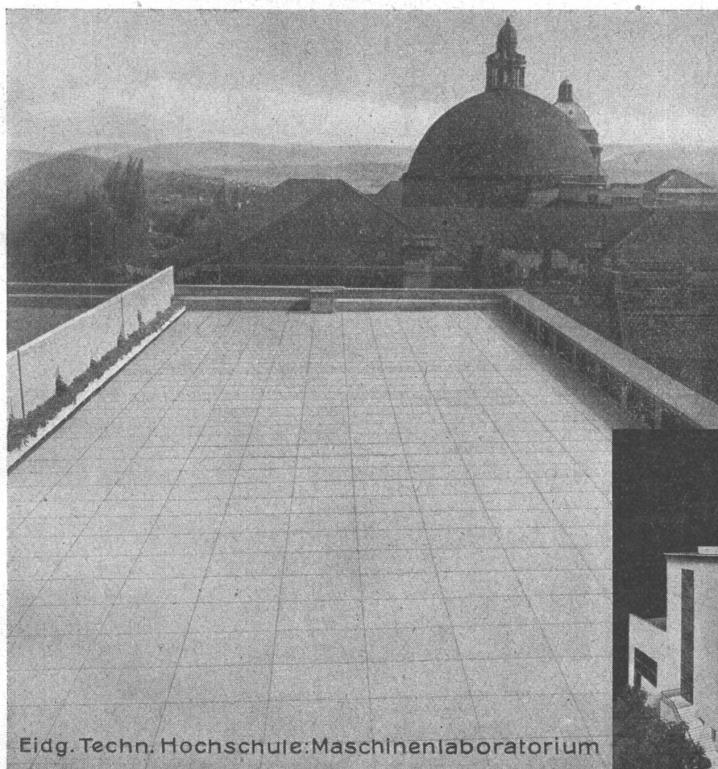
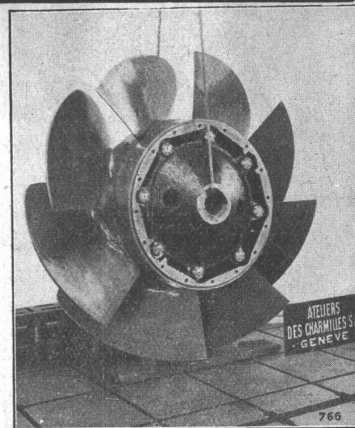
ATELIERS DES CHARMILLES S.A., GENÈVE

ROUE D'UNE TURBINE  
KAPLAN

32 M DE CHUTE

7300 CV - 375 T/M

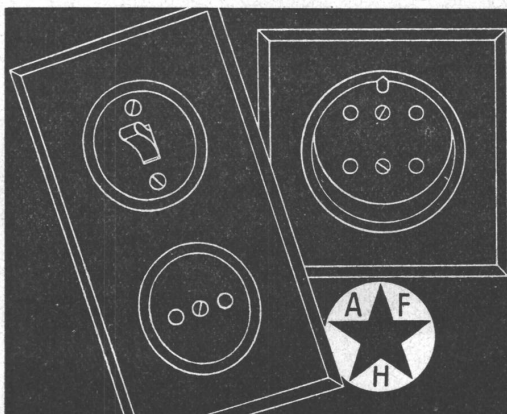
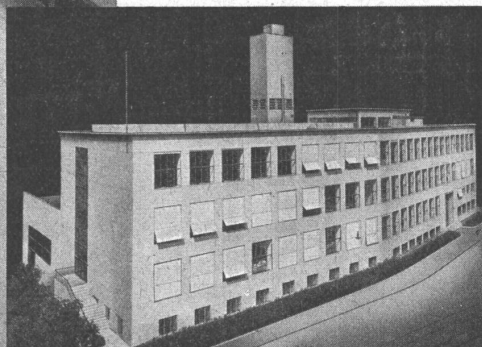
TURBINES-HYDRAULIQUES  
CHARMILLES - GENÈVE



Asphalt-  
Emulsion A.G. Zürich

Nüscherstr. 30 Tel. 58.866

Flachdächer  
Terrassen  
Isolierungen



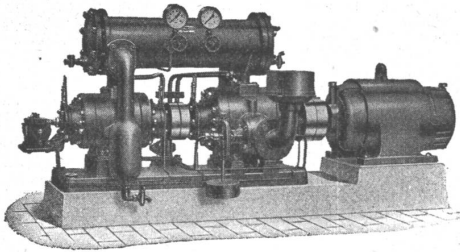
*Schönheit und Bequemlichkeit  
sind vereinigt in unserem genormten Instal-  
lations-Material für Unterputz-Montage.*

**ADOLF FELLER & HORGEN**  
*Fabrik elektrischer Apparate*

# Burckhardt

## KOMPRESSOREN

jeder Art und für jede Leistung  
(Kolben- und Rotationsmaschinen)



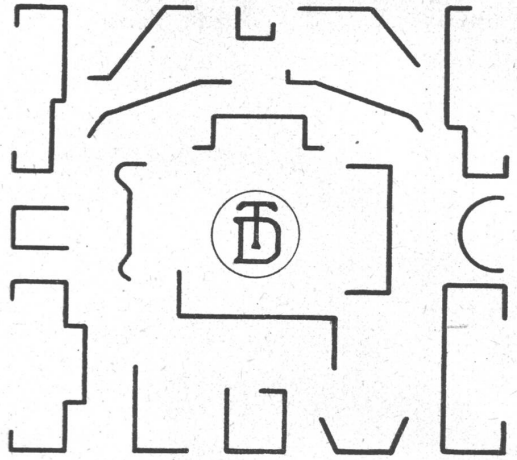
## VAKUUMPUMPEN

ein- und mehrstufige Maschinen  
für höchste Vakua

Maschinenfabrik Burckhardt A. G., Basel

## VEREINIGTE DRAHTWERKE A.G. BIEL

PROFILE FÜR DIE BAUKONSTRUKTION  
UND SONSTIGE VERWENDUNGSZWECKE



PROFILÉS POUR LA CONSTRUCTION  
ET AUTRES BUTS ANALOGUES

TRÉFILERIES RÉUNIES S.A.  
BIENNE

Warum bevorzugen Architekten

# STREBEL

Heizkessel und Radiatoren!



weil sie für die Zentralhei-  
zung, durch die Fachfirma in-  
stalliert, ein **schweizerisches**  
**Qualitätszeugnis** erhal-  
ten, das ihnen Gewähr für  
lange Lebensdauer auch bei  
schwierigsten Betriebsver-  
hältnissen bietet!

FABRIK ROTHRIST (AARGAU), TEL. 73.424  
FILIALE ZÜRICH, FLÜELASTR. 19, TEL. 55.287/88