

Objektyp: **Advertising**

Zeitschrift: **Schweizerische Bauzeitung**

Band (Jahr): **107/108 (1936)**

Heft 13

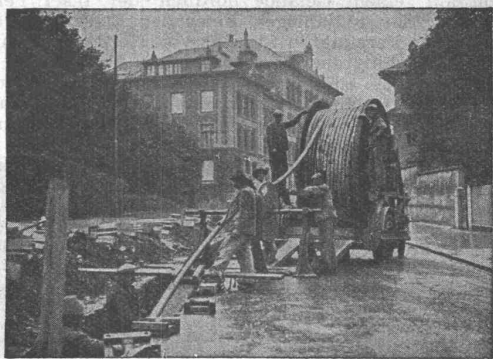
PDF erstellt am: **21.07.2024**

### **Nutzungsbedingungen**

Die ETH-Bibliothek ist Anbieterin der digitalisierten Zeitschriften. Sie besitzt keine Urheberrechte an den Inhalten der Zeitschriften. Die Rechte liegen in der Regel bei den Herausgebern. Die auf der Plattform e-periodica veröffentlichten Dokumente stehen für nicht-kommerzielle Zwecke in Lehre und Forschung sowie für die private Nutzung frei zur Verfügung. Einzelne Dateien oder Ausdrucke aus diesem Angebot können zusammen mit diesen Nutzungsbedingungen und den korrekten Herkunftsbezeichnungen weitergegeben werden. Das Veröffentlichen von Bildern in Print- und Online-Publikationen ist nur mit vorheriger Genehmigung der Rechteinhaber erlaubt. Die systematische Speicherung von Teilen des elektronischen Angebots auf anderen Servern bedarf ebenfalls des schriftlichen Einverständnisses der Rechteinhaber.

### **Haftungsausschluss**

Alle Angaben erfolgen ohne Gewähr für Vollständigkeit oder Richtigkeit. Es wird keine Haftung übernommen für Schäden durch die Verwendung von Informationen aus diesem Online-Angebot oder durch das Fehlen von Informationen. Dies gilt auch für Inhalte Dritter, die über dieses Angebot zugänglich sind.



Verlegung von 6 kV Kabeln  $3 \times 240 \text{ mm}^2$  für das Elektrizitätswerk der Stadt Bern. Kabelgewicht ca. 100 000 kg.

# Kabelwerke Brugg AG

## Bleikabel

für **Starkstrom**, Hoch- und Niederspannung, und **Schwachstrom** für sämtliche Verwendungszwecke.

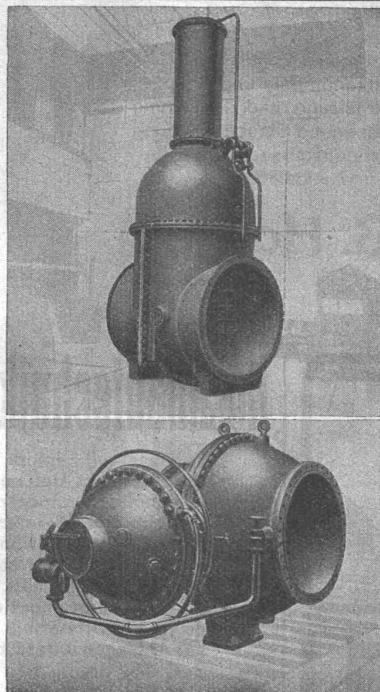
**Drahtseile** aller Art.

**Bleiröhren**

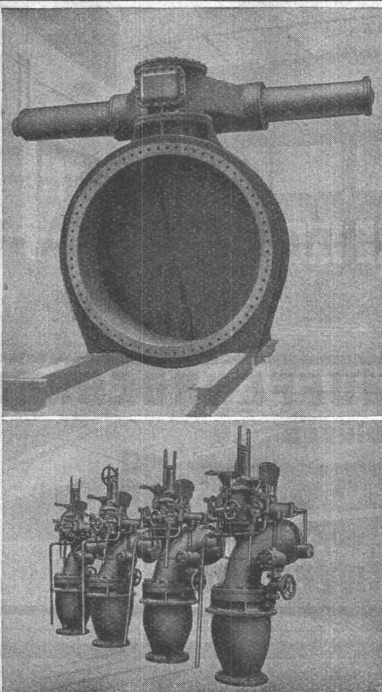
**Bleibänder**



GESELLSCHAFT DER **L. VON ROLL** SCHEN EISENWERKE  
 000000 WERK : **EISENWERK KLUS** IN KLUS KT. SOLOTHURN



Oben: Keilschieber 2500 mm Nennweite, 7 at Druck, für ein Kraftwerk in Spanien. — Unten: Drehschieber 1500 mm Nennweite, 15 at Druck, für ein automatisches Kraftwerk in Deutschland.



Oben: Drosselklappe 3200 mm Nennweite. Anlag in der Schweiz. Unten: Schnellschluss-Schieber 45 at Druck, Pumpspeicherwerk in Italien.

## Abschlussorgane :

- Keilschieber
- Parallelschieber
- Ringschieber
- Drehschieber
- Düsenventile

**Drosselklappen für Wasser- kraft- und Pumpspeicherwerke insbesondere für:**

- Turbinen- od. Pumpenabschlüsse**
- Verteilorgane**
- Automatische Rohrabschlüsse**
- Stollenabschlussorgane oder für Freilauf und Grandablässe von Stauseen**

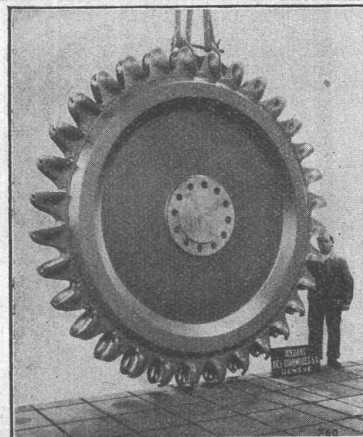
ATELIERS DES CHARMILLES S.A., GENÈVE

# LA PLUS HAUTE CHUTE DU MONDE

1750 M

3 GROUPES DE 50 000 CV  
 DIXENCE - SUISSE

TURBINES HYDRAULIQUES  
**CHARMILLES - GENÈVE**

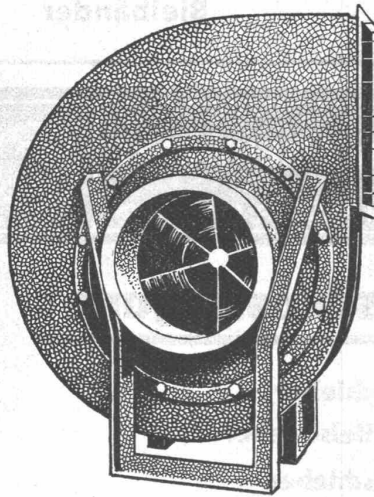


Das voralpine Landerziehungsheim «Felsenegg», Zugerberg, verkörpert seit drei Jahrzehnten den Typus des soliden schweizerischen Mittelstandsinstitutes und Landerziehungsheimes. Einzigartig ist die Lage des Instituts, hoch oben auf der Höhe des Zugerberges. Von der ersten Primarklasse bis zur staatlichen Gymnasialmaturität, bezw. bis zur eigenen staatlichen Handelsmaturität kann ein Schüler im «Felsenegg» seine Studien absolvieren. Spaziert man im Institut umher, so hört man die verschiedensten Sprachen: deutsch, französisch, englisch, italienisch. Also eine vielsprachige Schule, wenn auch das schweizerische Element überwiegt.

Amerikanische Ausstellungsabsichten für 1938 und 1939. Für die beiden Jahre sind zwei grosse Ausstellungen in Amerika geplant. Zur Feier der Fertigstellung der beiden Brücken über das Goldene Tor und von San Francisco nach Oackland über

die Insel Yerba Buena ist im Jahre 1938 eine Ausstellung geplant. Sie soll auf einem Gelände nördlich der Insel Yerba Buena stattfinden. Zur 150jährigen Feier der Einsetzung der ersten Regierung der Vereinigten Staaten von Nordamerika und der Wahl George Washingtons zu deren erstem Präsidenten im Jahre 1789 ist für 1939 eine grosse Ausstellung in Newyork auf einem städtischen Gelände an der Flushing-Bucht geplant. In beiden Fällen muss das Gelände zum Teil der See erst durch Auffüllen seichter Stellen abgewonnen werden. (R. T. A.)

Erste und zweite Klasse im Flugzeug. Die in den Dienst gestellten neuen Maschinen der Air France, die auf der Strecke Paris—London verkehren sollen, werden zum ersten Male zwei Klassen führen. In der ersten Klasse können sie acht, in der zweiten Klasse 22 Passagiere befördern. Zwischen beiden Klassen ist ein Speiseraum eingerichtet. (RTA)



# Ventilatoren

Luftheizapparate  
Staubluft-Filter  
Anlagen für

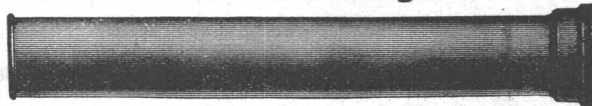
- Allgemeine Ventilation
- Luftkonditionierung
- Luftheizung und Trocknung
- Späne- und Staubabsaugung
- Farbdunstabsaugung

fabrizieren und installieren

**Wanner & Co. A.-G. Horgen**

## SCHLEUDERGUSS-MUFFENROEHREN

5 Meter Baulänge



**KÄGI & CO., WINTERTHUR**



Fenster u. Türen für Fabriken

**GEILINGER & CO.**  
Eisenbau—Werkstätten  
WINTERTHUR

## Hochbautechniker

26jährig, mit Diplom Winterthur, sucht sich bei Gelegenheit zu verändern. Ich bin zur Zeit in ungekündeter Stellung u. wünsche Platz in Architekturbureau oder in Baugeschäft. Nähere Auskunft über Kenntnisse, Eintrittstermin usw. auf Anfragen unter Chiffre Z. O. 581 an

**Rudolf Mosse, A.-G., Zürich.**



### KLEIDERSCHRANKE

Neuzeitliche Einheits-Typen in gepresstem Stahl.  
**Solid! Billig!**

WEITERE SPEZIALITÄTEN: Patent. Garagetore, als Kipp- oder Schiebetore oder gekuppelte Flügeltore mit automatischer Arretierung.  
Prospekte.

**H. KISSLING**  
Eisenbau A.G. BERN



**S. T. S.**

**Schweizer Technische Stellenvermittlung  
Service Technique Suisse de placement  
Servizio Tecnico Svizzero di collocamento  
Swiss Technical Service of employment**

ZÜRICH, Tiefenhöfe 11 — Telefon: 35.426 — Telegramme: INGENIEUR ZÜRICH.  
Für Arbeitgeber kostenlos. Für Stellensuchende Einschreibgebühr 2 Fr. für 3 Monate.  
Bewerber wollen Anmeldebogen verlangen. *Auskunft über offene Stellen und Weiterleitung von Offerten erfolgt nur gegenüber Eingeschriebenen.*

**Maschinen-Abteilung.**

135 **Ingenieur od. Techniker**, gut ausgewiesener Akkumulatoren-Fachmann, um Fabrik von Akkumulatoren-Batterien für Eisenbahnwagen-Beleuchtungen, Telefon- u. Telegraphenanlagen, Laboratorien usw. selbständig zu leiten. Dauerstelle. Britisch-Indien. Eilofferten.

137 **Konstrukteur**, als Vertreter Abteilungschef für Bau von Schleifmaschinen. Erfahrungen in Konstruktion von Werkzeugmaschinen unter Verwendung neuzeitlicher Elemente. Erstklassige Ausweise u. abgeschloss. techn. Ausbildung bevorzugt. Dauerstellung. Ostschweiz. Werkzeugmaschinenfabrik.

139 **Dipl. Elektro-Ingenieur event. Techniker**, mit mehrjähriger Tätigkeit in

Projekt-, Acquisition u. Montage v. Schwachstromanlagen (opt. u. akust. Signal-Anlagen), als Leiter der Schwachstromabteilung guteingeführter Firma. Gute Kenntnisse der drei Landessprachen, Kundenberatung u. -bedienung. Dauerstellung. Deutsche Schweiz.

141 **Maschinen-Meister**, für die Ueberwachung des Betriebes der Zigaretten-Maschine Modell UK einer Zigarettenfabrik. Bewerber in Tabakbranche gut versiert, erfolgreiche Tätigkeit in ähnlichen Betrieben. Ostschweiz.

143 **Betriebs-Ingenieur**, für Schokoladen- u. Konfektfabrik, mit nachweisbaren Erfahrungen in der Behandlung der Verpackungsmaschinen „Wunderli“, der Raffinierungs- u. Mischmaschinen „Lehmann“ etc. Gute engl. Sprachkenntnisse, wenn mögl. ledig. längere Zeit in ähnlicher Stellung der gleichen Branche. Stellung vorläufig für ein Jahr nach London.

Es sind noch offen: 67 **Masch.-Ing.** für Messapparate (15. Febr.), 105 **Masch.-Techn.** (21. März).

**Bau-Abteilung.**

80 **Eisenbeton-Ingenieur**, nicht unter 35 J., selbständig, mit Erfahrungen im Eisenbetonbau. Bewerber der Westschweiz bevorzugt. Eintritt sofort, für längere Zeit. Arch.-Bureau Westschweiz.



Für **Sprengarbeiten**  
**Schwarzpulver**

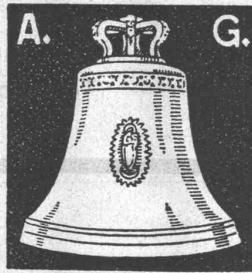
Eidg. Pulververwaltung, Bern

**Hochschule**

für Baukunst Weimar  
Dir. Schulze-Naumburg.  
Ausbild. von H.T.L.-Wjolo. 3. Dipl.-Arch.



**RÜETSCHI**



★AARAU★  
die bewährte  
schweizerische  
Glockengiesserei

**Restaurant  
HABIS  
ROYAL**  
mit behagl.  
Sitzungs-  
Zimmern  
**Hauptbahnhof  
Zürich**

**BAUFÜHRER**

gesucht, für kathol. Kirche  
in der Centralschweiz.

**AUSWEISE über:**

Selbständige Leitung grös-  
serer Bauobjekte, Anfer-  
tigung v. Offertunterlagen-  
Submissionswesen, zeich-  
nerische Fähigkeiten etc.  
Offerten mit Lohnansprü-  
chen u. Chiffre Z. H. 659 an

Rudolf Mosse, A.-G., Zürich.

**Tiefbautechniker**

Dipl. Techniker, Winterthur und  
2 Jahre Praxis, sucht Stelle in  
Tiefbauunternehmung oder auf  
Ing.-Bureau. Bescheidene Lohn-  
ansprüche. — Offerten unter  
Chiffre Mc 6456 Z an  
Publicitas, Zürich.

Stetes Inserieren bringt Erfolg

junger, diplomierter

**Bautechniker**

mit 3 Jahren Bureaupraxis, sucht  
Beschäftigung auf Bureau oder  
als Hilfsbauführer. Zeugnisse  
und Referenzen stehen zur Ver-  
fügung. — Offerten unter Chif-  
fre Z. A. 568 befördert  
Rudolf Mosse, A.-G., Zürich.

Strebsamer, intelligenter Bursche mit  
Praxisbildung, sucht auf 1. April ev.  
später

**LEHRSTELLE**

auf einem Architekturbureau. — Of-  
ferten unter Chiffre Z. V. 649 beförd.  
Rudolf Mosse, A.-G., Zürich.



**+GF+**  
**Elektro-Stahlguss  
Temperguss  
Grauguss**

Stahlgusslegierungen für höchste Ansprüche u.  
besondere Zwecke: Verschleissfest, rostsicher,  
säure- und hitzebeständig, antimagnetisch

**Aktiengesellschaft der Eisen- und Stahlwerke  
vormals Georg Fischer, Schaffhausen (Schweiz)**  
Telephon 25 S 60317

Vorbereitung auf allen Schulstufen bis  
Maturität und Handelsdiplom im Knaben-  
**„Institut auf dem Rosenberg“ St. Gallen**  
(vormals: Institut Dr. Schmidt)  
Ziel: Erziehung lebensstüchtiger Charaktere.  
Methode: Größtmögliche Individualisierung.  
Für Jüngere: Spezielles Schulheim.  
Einziges Institut mit staatlichen Sprachkursen.  
1935: Alle Maturanden u. Diplomanden erfolgreich.  
Prospekte d. d. Direktion: Dr. Lusser u. Dr. Gademann.

**Grösste Zaunfabrik  
der Schweiz**  
Gegründet 1897  
Imprägnierte Einfriedigungen  
aller Systeme  
**J. MÜLLER & Co ZAUNFABRIK**  
Löhningen, Schaffh. Tel. 8517  
Zürich, Bucheggstr. 24, Tel. 62.84-5

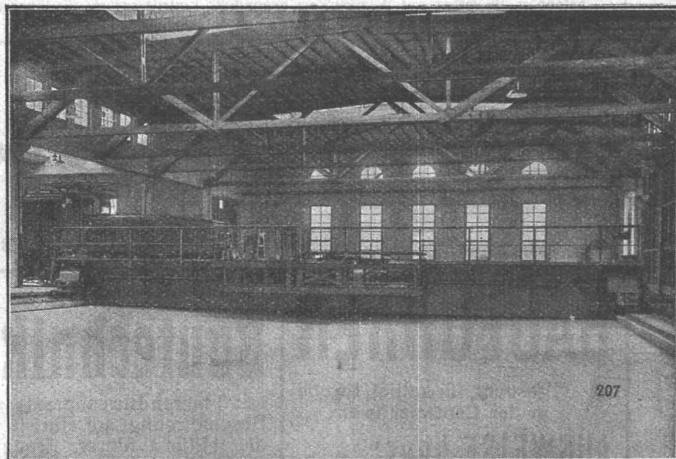
# Gesellschaft der L. von Roll'schen Eisenwerke, Gerlafingen

Gegründet 1823

Gegründet 1823

Werk „Giesserei Bern“ in Bern

Konstruktionswerkstätten,  
Eisengiesserei



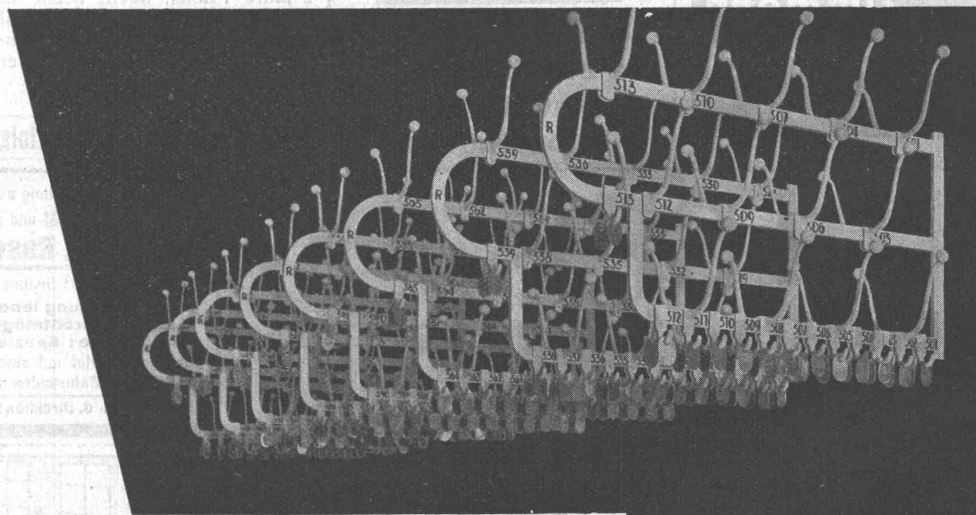
Elektrische Schiebebühne, 150 t Tragkraft, 20 m Länge,  
geliefert an die Schweizerischen Bundesbahnen, Zürich.

## Eisenbahnmaterial

- Hebezeuge
- Schützenanlagen und Wehreinrichtungen
- Zahnradbahnmaterial
- Standseilbahnen
- Kabelbaggeranlagen
- Allgem. Maschinenbau



Telegramme: Giesserei Bern  
Telephon: 25.066



## Garderoben-Anlagen

Massen-Garderoben mit Schwenkarmen in patentiertem System für Theater, Kinos u. Säle. Schulhaus-Garderoben, Garderoben-Ständer

## Gebr. Tuchs Schmid

Frauenfeld, Tel. 70, Zürich, Löwenstr. 3 (Sihlporte) Tel. 32.301