

Objektyp: **Advertising**

Zeitschrift: **Schweizerische Bauzeitung**

Band (Jahr): **107/108 (1936)**

Heft 25

PDF erstellt am: **21.07.2024**

### **Nutzungsbedingungen**

Die ETH-Bibliothek ist Anbieterin der digitalisierten Zeitschriften. Sie besitzt keine Urheberrechte an den Inhalten der Zeitschriften. Die Rechte liegen in der Regel bei den Herausgebern.

Die auf der Plattform e-periodica veröffentlichten Dokumente stehen für nicht-kommerzielle Zwecke in Lehre und Forschung sowie für die private Nutzung frei zur Verfügung. Einzelne Dateien oder Ausdrucke aus diesem Angebot können zusammen mit diesen Nutzungsbedingungen und den korrekten Herkunftsbezeichnungen weitergegeben werden.

Das Veröffentlichen von Bildern in Print- und Online-Publikationen ist nur mit vorheriger Genehmigung der Rechteinhaber erlaubt. Die systematische Speicherung von Teilen des elektronischen Angebots auf anderen Servern bedarf ebenfalls des schriftlichen Einverständnisses der Rechteinhaber.

### **Haftungsausschluss**

Alle Angaben erfolgen ohne Gewähr für Vollständigkeit oder Richtigkeit. Es wird keine Haftung übernommen für Schäden durch die Verwendung von Informationen aus diesem Online-Angebot oder durch das Fehlen von Informationen. Dies gilt auch für Inhalte Dritter, die über dieses Angebot zugänglich sind.

Ein Dienst der *ETH-Bibliothek*  
ETH Zürich, Rämistrasse 101, 8092 Zürich, Schweiz, [www.library.ethz.ch](http://www.library.ethz.ch)

<http://www.e-periodica.ch>

# SCHWEIZERISCHE BAUZEITUNG

WOCHENSCHRIFT FÜR ARCHITEKTUR / INGENIEURWESEN / MASCHINENTECHNIK  
REVUE POLYTECHNIQUE SUISSE

ORGAN DES SCHWEIZERISCHEN INGENIEUR- UND ARCHITEKTEN-VEREINS  
UND DER GESELLSCHAFT EHEMAL. STUDIERENDER DER EIDG. TECHN. HOCHSCHULE  
GEGRÜNDET 1883 VON ING. A. WALDNER / HERAUSGEGEBEN VON ING. C. JEGHER

Vereins-Mitglieder, beim Verlag: Schweiz 32 Fr.,  
Ausland 40 Fr. jährl.; Nicht-Mitglieder: Schweiz  
40 Fr.; Ausland 50 Fr., postamtlich abonniert  
40 Fr. zuzüglich Gebühren. / Einzel-Nr. 1 Fr.

VERLAG C. & W. JEGHER, ZÜRICH  
Dianastrasse 5 / Postcheck VIII 6110  
Telephon: 34.507 ■ In Kommission  
bei Rascher & Cie., Zürich u. Leipzig

Inserate durch die A.-G. der Unternehmungen  
RUDOLF MOSSE, Zürich, Basel. / Die  
viergespaltene Colonelzeile 50 Cts., Titelseite  
80 Cts., ausl. Anzeigen 60 Cts., Titelseite 1 Fr.

**Leuchtsignal-  
Anlagen**  
jeder Art

*Baumann, Koelliker*

& Co., A.-G., Zürich, Sihlstrasse 37 • Telephon 33.733



**Blei-Batterien • Stahl-Batterien**

für alle Verwendungszwecke

**Accumulatoren-Fabrik A.G. Basel**

Mühlegraben 3

BASEL

Telephon 23.364

**KLINKER**

braun, rot, gelb für Böden, Wandbelag,  
Cheminées, Fassaden

**A. G. Verblendsteinfabrik**

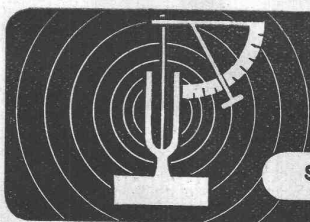
**Lausen**

Ständige Ausstellung unserer Erzeugnisse in der SCHWEIZER BAU-CENTRALE ZÜRICH, TALSTRASSE 9, BÖRSENBLOCK (Eintritt frei)

**KESSEL  
RADIATOREN FÜR ZENTRALHEIZUNGEN**

**STREBEL**

FABRIK und BUREAUX: ROTHRIST (Aargau) - ZÜRICH, Flüelastr. 19



**Dipl. Ing. W. Pfeiffer**  
SCHALLBERATUNG

**Winterthur**  
SCHALLMESSUNG

Schon für das Rohbauprojekt den Schallfachmann zuziehen heisst Geld sparen.

Meine Gutachten sind kurz und baureif.



**LOSINGER & CO**

BERN-ZÜRICH

**pfählpfählung**  
express

MU  
BO



Wenn  
**Châletbauten**  
dann  
**Annentonsteine**

Heimelige Chalets gewinnen durch die Wandverkleidung mit Annen-Tonsteinen an Wohnlichkeit und Solidität. Rasches und billiges Bauen, bessere Isolation gegen Hitze, Kälte und Feuchtigkeit, kein „schaffen“ wie bei Holzwänden. Das architektonische Bild wird nicht gestört, harmonisch fügen sich die Annen-Tonsteine in den stilgerechten Holzbau. Verlangen Sie Auskunft bei

**ZÜRCHER ZIEGELEIEN**  
TALSTR.83 **ZÜRICH** TEL.36698

**ASPIRATEUR-  
„SCHERRER“**

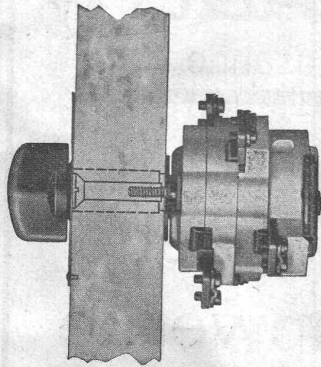
Statischer Entlüfter  
Ventilationshut  
Kamin- und Gasabzughut

Nähere Angaben: Schweiz. Baukatalog, S. 459  
Ständige Ausstellung: Schweiz. Bau-Zentrale  
Bedarfsberechnungen, Offerten etc. kostenlos

**JAKOB SCHERRER, ZÜRICH 2**  
Allmendstraße 7      Telephon 57.980

# ADOLF FELLER, A.G., HORGEN

## FABRIK ELEKTRISCHER APPARATE



### Paketschalter

für Einbau hinter Blech- oder Marmortafeln

**25 Amp., 380 Volt**

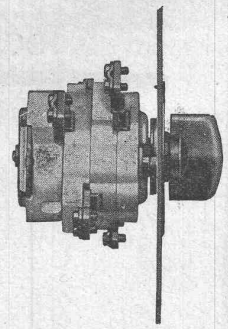
**20 Amp., 500 Volt**

ein-, zwei- und dreipolig, von unerreichter Haltbarkeit und hoher Schaltleistung

mit dem offiziellen



Qualitätszeichen versehen!



*Muster und Sonderangebote zu Diensten!*

## Gesellschaft der L. von Roll'schen Eisenwerke, Gerlafingen

Gegründet 1823

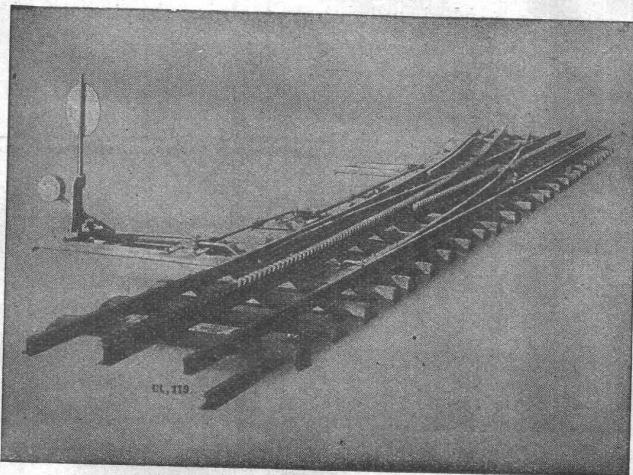
Werk

### „Giesserei Bern“

Gegründet 1823

in Bern

Konstruktionswerkstätten,  
Eisengiesserei



Zahnstangenweiche Jungfraubahn.

### Zahnradbahnmaterial

Hebezeuge  
Schützenanlagen und  
Wehreinrichtungen  
Eisenbahnmaterial  
Standseilbahnen  
Kabelbaggeranlagen  
Allgem. Maschinenbau



Telegramme: Giesserei Bern

Telephon: 25.066

## Gummiboden - Beläge

Marke „Sucoflor“



in Platten und Bahnen, uni und marmoriert  
der ideale Belag für Fussböden und Treppen



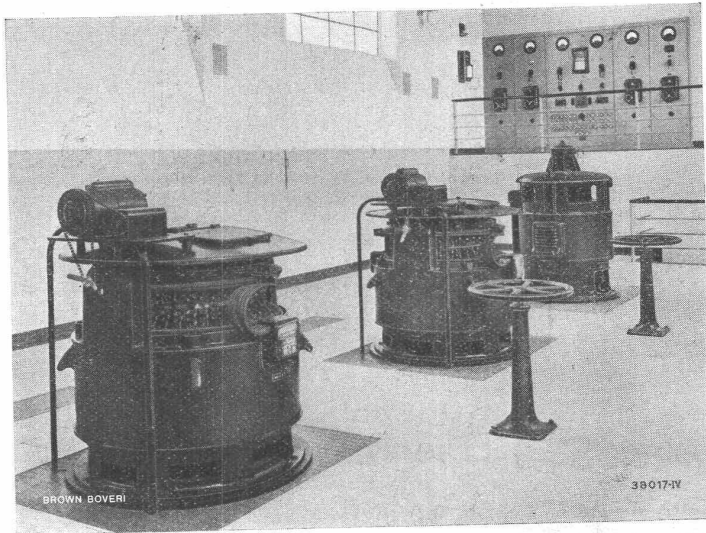
### SUHNER & CO., HERISAU

Gummiwerke - Telephon 51.831

Lieferung und Verlegung durch LINOLEUM- und GUMMI-FACH-GESCHÄFTE  
Bezugsquellen-Nachweis

# A. G. BROWN, BOVERI & CIE., BADEN

Technische Bureaux: Baden, Basel, Bern, Lausanne



## Automatische Pumpwerke

für Steuerung durch:

Schwimmervorrichtungen oder Wasserstandfernmelder

Druckschalter oder Kontaktmanometer

Zeitschalter

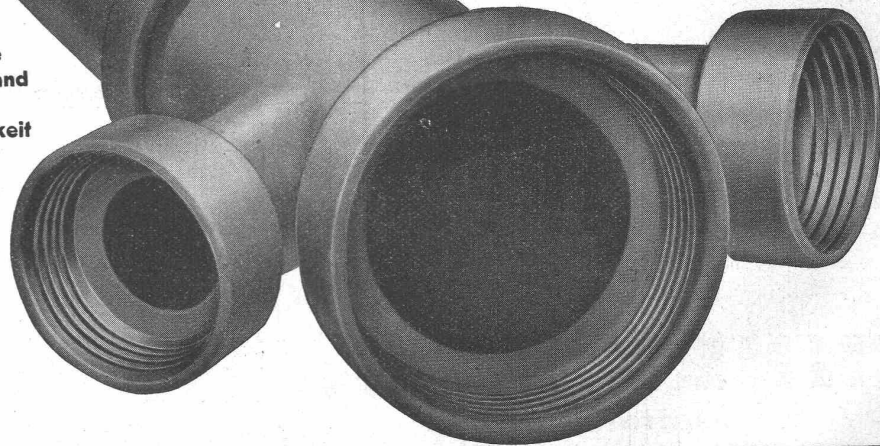
Minimalleistungsrelais etc.

# STEINZEUG

das beste Kanalisationsmaterial

Schweizer. Steinzeug-Röhren-Fabrik A.-G. Schaffhausen  
Steinzeugfabrik Embrach A.-G. Embrach

hochsäurefest  
frostsicher  
glatte Oberfläche  
höchster Widerstand  
gegen Abschleiß  
hohe Druckfestigkeit



44 b

Ein halbes Jahrhundert Erfahrung