

Objektyp: **Advertising**

Zeitschrift: **Schweizerische Bauzeitung**

Band (Jahr): **107/108 (1936)**

Heft 1

PDF erstellt am: **21.07.2024**

### **Nutzungsbedingungen**

Die ETH-Bibliothek ist Anbieterin der digitalisierten Zeitschriften. Sie besitzt keine Urheberrechte an den Inhalten der Zeitschriften. Die Rechte liegen in der Regel bei den Herausgebern. Die auf der Plattform e-periodica veröffentlichten Dokumente stehen für nicht-kommerzielle Zwecke in Lehre und Forschung sowie für die private Nutzung frei zur Verfügung. Einzelne Dateien oder Ausdrucke aus diesem Angebot können zusammen mit diesen Nutzungsbedingungen und den korrekten Herkunftsbezeichnungen weitergegeben werden. Das Veröffentlichen von Bildern in Print- und Online-Publikationen ist nur mit vorheriger Genehmigung der Rechteinhaber erlaubt. Die systematische Speicherung von Teilen des elektronischen Angebots auf anderen Servern bedarf ebenfalls des schriftlichen Einverständnisses der Rechteinhaber.

### **Haftungsausschluss**

Alle Angaben erfolgen ohne Gewähr für Vollständigkeit oder Richtigkeit. Es wird keine Haftung übernommen für Schäden durch die Verwendung von Informationen aus diesem Online-Angebot oder durch das Fehlen von Informationen. Dies gilt auch für Inhalte Dritter, die über dieses Angebot zugänglich sind.

# SCHWEIZERISCHE BAUZEITUNG

WOCHENSCHRIFT FÜR ARCHITEKTUR / INGENIEURWESEN / MASCHINENTECHNIK  
 REVUE POLYTECHNIQUE SUISSE

ORGAN DES SCHWEIZERISCHEN INGENIEUR- UND ARCHITEKTEN-VEREINS  
 UND DER GESELLSCHAFT EHEMAL. STUDIERENDER DER EIDG. TECHN. HOCHSCHULE  
 GEGRÜNDET 1883 VON ING. A. WALDNER / HERAUSGEGEBEN VON ING. C. JEGHER

Vereins-Mitglieder, beim Verlag: Schweiz 32 Fr.,  
 Ausland 40 Fr. jährl.; Nicht-Mitglieder: Schweiz  
 40 Fr.; Ausland 50 Fr., postamtlich abonniert  
 40 Fr. zuzüglich Gebühren. / Einzel-Nr. 1 Fr.

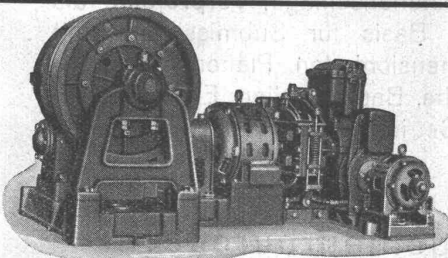
VERLAG C. & W. JEGHER, ZÜRICH  
 Dianastrasse 5 / Postcheck VIII 6110  
 Telefon: 34.507 ■ In Kommission  
 bei Rascher & Cie., Zürich u. Leipzig

Inserate durch die A.-G. der Unternehmungen  
 RUDOLF MOSSE, Zürich, Basel. / Die  
 viergespaltene Colonelzeile 50 Cts., Titelseite  
 80 Cts., ausländ. Anzeigen 60 Cts., Titelseite 1 Fr.

*Fenster*



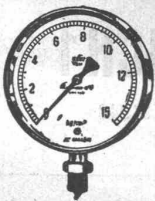
*Kiefer Zürich*



## OTIS-AUFZÜGE

mit automatischer Feineinstellung in höchster Vollendung

A. K. GEBAUER, FABRIK ZÜRICH  
 Birmensdorferstr. 273



## MANOMETER A.-G., ZÜRICH

BUREAU UND LAGER: STAMPFENBACHSTRASSE 61 ■ TELEPHON 20.423 ■ FABRIK: ZÜRICH-SEEBACH

### Manometer, Thermometer, Dynamometer

anzeigend, kontaktgebend, schreibend, mit Fernleitung, f. Maschinen, f. wärmetech. Anlagen, f. Fahr- u. Flugzeuge

### Dampfkessel-Armaturen

„Rhei“-Ventile, „Cardo“-Wasserstände, Injektoren, Kondensstöpfe, Sicherheitsventile, Hähne u. a. m.



FAVAG FABRIK ELEKTRISCHER APPARATE A. G. NEUCHÂTEL

„NORMANDIE“

667

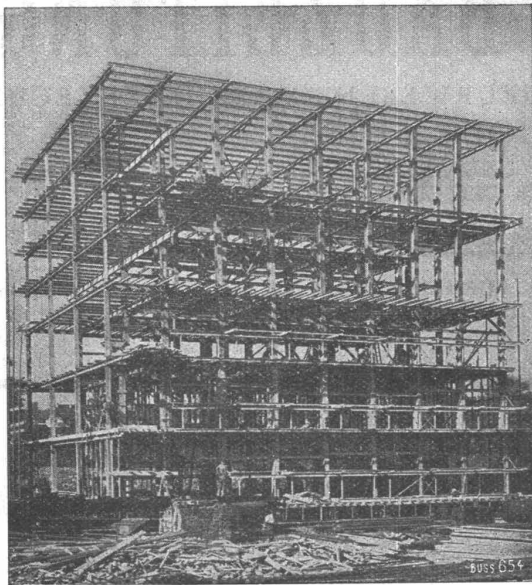
ELEKTRISCHE  
 UHREN

PHOTO EDG. PAISSOT, LE LAVERE



SYSTEM

FAVAG



Stahlskelett des Kühlhauses im Bahnhof Basel.

# STAHL- HOCHBAU

## BUSS & C BASEL

### Spitzenleistungen

im Transportwesen erreichen  
Sie durch Verwendung unserer

**STAPELAUFZÜGE  
& HUBWAGEN**



Mir  
Ratschlägen  
stehen  
wir  
gerne  
zu Ihren  
Diensten

**KEMPF & C<sup>IE</sup> HERISAU** TEL. N<sup>o</sup> 167

### Der neutrale Fachmann für sanitäre Anlagen

Approx. Kostenanschläge, Vorprojekte als einheitliche Basis für Submissionen, mit kompl. dimensionierten Plänen, Offertenvergleiche, Baukontrollen, Expertisen Bau- und Betriebskosten von Warmwasser-Versorgungen

Ingenieurbüreau:

Dipl. Ing. E. T. H.

**HERM. MEIER, ZÜRICH 1**

Tel. 31948 Bahnhofquai 15 Tel. 31948



Ueber 50 gutgeschulte und erfahrene Monteure sind zu unserer Verfügung. — Unsere 55 jährige Erfahrung steht Ihnen zu Diensten.

Gegr. 1878  
Tel. : 30 Rütli  
20.324 Zürich

Notieren Sie bitte: Joh. Müller, Zentralheizungen A. G., Rütli (Zch.) und Zürich.

# OMS -Kläranlagen A.-G., Goldbach-Zürich

Zentralkläranlagen Hausklärgruben  
das Frischwasser-Klärverfahren mit automatischer Schwimmstoffabscheidung



**ADOLF FELLER & HORGEN**  
FABRIK ELEKTRISCHER APPARATE

*Drehschalter,  
Kipphebel-schalter,  
Ein-Druckknopf-schalter,  
Zugschalter,  
Heckvorrichtungen,*

*für Auf- und Unterputz-  
montage,  
Unterputz-Kombinationen,  
Isolierstofflosen.*

*Isolierpaneel-Apparate Marke „FERIT“ für trockene, feuchte  
und nasse Räume.*

**Genormtes Einheitsmaterial mit dem  Qualitätszeichen versehen!**

# MAAG ZAHNRÄDER

**ZAHNRADER UND ZAHNRADGETRIEBE**  
jeder Art

SPEZIALITÄT:

Hochbeanspruchte und schnellaufende Zahnradgetriebe mit gehärteter und geschliffener Stirn- oder Schrägverzahnung, die auch im Dieselbetrieb bei grossem Ungleichförmigkeitsgrad und stark wechselnder Beanspruchung störungsfrei arbeiten.

**ZAHNRADPUMPEN**

höchster Präzision mit gehärteten und geschliffenen Zahnkolben, wo nötig, in rostfreier Ausführung.

**GROSSHÄRTEREI**

**MAAG-ZAHNRÄDER AKTIENGESELLSCHAFT, ZÜRICH**

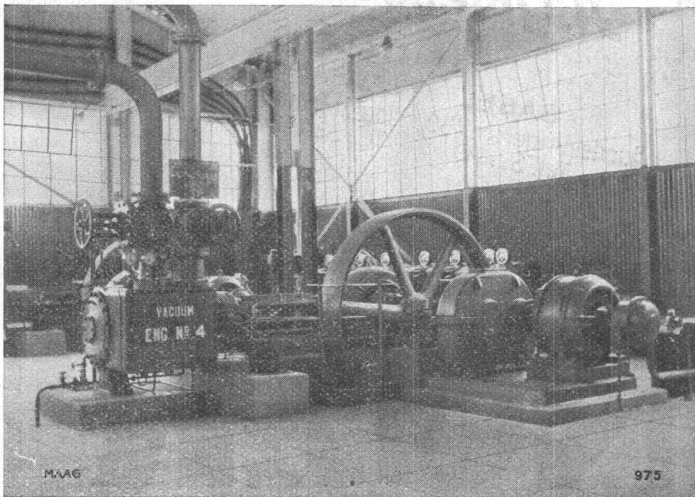
## IGAS-KITTE

im Urteil von Fachleuten:

Der bekannte Ingenieur für Wasserkraftanlagen Chr. F. Groner, Oslo, schreibt:

*„Ich habe den IGAS-Kitt bei Dilatationsfugen in mehreren von den in der letzten Zeit gebauten Dämmen in Norwegen verwendet. Die Erfahrungen, die wir bis jetzt im Laufe von ca. 4 Jahren gemacht haben, sind sehr gut, der Stoff hat sich elastisch gehalten sowohl bei den niedrigen Wintertemperaturen, als bei den höheren Sommertemperaturen, und hat sich sehr zweckmässig gezeigt“.*

FABRIKANTEN: KASP. WINKLER & CIE., ZÜRICH-ALTSTETTEN



MAAG-Getriebe zwischen Elektro-Motor und Kolbenkompressor in einer Oel-Raffinerie am persischen Golf. Umgebende Temperatur bis 70° C.  
Total 30 MAAG-Getriebe für diese Raffinerie geliefert.

Ein Heizkessel muss gut ziehen  
und doch sparsam sein

ZENT-Heizkessel brauchen wenig Brennmaterial.  
ZENT-Isolierung besteht aus Filzmaterial.  
ZENT-Heizkessel sind passend verschalt.  
ZENT-Heizungen sind Schweizer Qualitäts-Arbeit.

**ZENT**



**ZENT AG · BERN**

Besuchen Sie unsere ständige Ausstellung in der Schweizer Bau-Centrale SBC, Zürich, Talstrasse 9, bei freiem Eintritt.



**Rolladenfabrik  
A. Griesser & Aadorf**

FILIALEN:  
**BASEL** Bundeldingerstr. 432 Tel. S. 9849  
**LAUSANNE** Place St. Francois 5 Tel. 33.272  
**ZÜRICH** Militärstrasse 108 Tel. 37.398

# HETTINGER

BAULINOLEUM  
GUMMIBELÄGE  
KORKPARKETT  
TEPPICHE  
LINCRUSTA

S. Baukatalog S. 416

**BASEL** STEINENBERG 19

**ZÜRICH** TALACKER 24