

**Zeitschrift:** Schweizerische Bauzeitung  
**Band:** 109/110 (1937)  
**Heft:** 12

## Werbung

### Nutzungsbedingungen

Die ETH-Bibliothek ist die Anbieterin der digitalisierten Zeitschriften. Sie besitzt keine Urheberrechte an den Zeitschriften und ist nicht verantwortlich für deren Inhalte. Die Rechte liegen in der Regel bei den Herausgebern beziehungsweise den externen Rechteinhabern. [Siehe Rechtliche Hinweise.](#)

### Conditions d'utilisation

L'ETH Library est le fournisseur des revues numérisées. Elle ne détient aucun droit d'auteur sur les revues et n'est pas responsable de leur contenu. En règle générale, les droits sont détenus par les éditeurs ou les détenteurs de droits externes. [Voir Informations légales.](#)

### Terms of use

The ETH Library is the provider of the digitised journals. It does not own any copyrights to the journals and is not responsible for their content. The rights usually lie with the publishers or the external rights holders. [See Legal notice.](#)

**Download PDF:** 06.10.2024

**ETH-Bibliothek Zürich, E-Periodica, <https://www.e-periodica.ch>**

# SCHWEIZERISCHE BAUZEITUNG

WOCHENSCHRIFT FÜR ARCHITEKTUR / INGENIEURWESEN / MASCHINENTECHNIK  
REVUE POLYTECHNIQUE SUISSE

ORGAN DES SCHWEIZERISCHEN INGENIEUR- UND ARCHITEKTEN-VEREINS  
UND DER GESELLSCHAFT EHEMAL. STUDIERENDER DER EIDG. TECHN. HOCHSCHULE  
GEGRÜNDET 1883 VON ING. A. WALDNER / HERAUSGEGEBEN VON ING. C. JEGHER

Vereins-Mitglieder, beim Verlag: Schweiz 32 Fr.,  
Ausland 40 Fr. jährl.; Nicht-Mitglieder: Schweiz  
40 Fr.; Ausland 50 Fr., postamtlich abonniert  
40 Fr. zuzüglich Gebühren. / Einzel-Nr. 1 Fr.

VERLAG C. & W. JEGHER, ZÜRICH  
Dianastrasse 5 / Postcheck VIII 6110  
Telephon: 34.507 ■ In Kommission  
bei Rascher & Cie., Zürich u. Leipzig

Inserate durch die A.-G. der Unternehmungen  
RUDOLF MOSSE, Zürich, Basel. / Die  
viergespaltene Colonelzeile 50 Cts., Titelseite  
80 Cts., ausländ. Anzeigen 60 Cts., Titelseite 1 Fr.



Jalousieladen, Rolladen, Kipp- und Flügel-  
Tore für Garagen / Stoffstoren, Rollwände

## WILH. BAUMANN, HORGEN

ZÜRICH  
Montage und Reparaturwerkstätte  
Grütlistr. 64, Tel. 36.382

LUZERN  
Malhofstr. 45, Tel. 23 875  
Platzmonteur GÜTKNECHT

LAUSANNE-LUTRY  
Le Mimosa, Tél. 33,201  
Représentant W. EISENHUT

KATALYT

Verfahren zur Verhinderung der Korrosion an Eisen und Eisenmetallen durch



## KATALYT-ANSTRICHE

Empfehlenswert für Eisenkonstruktionen aller Art im Freien und in Innenräumen

## BOPP & SCHREIER, MEILEN

TEL.  
927.087

# Aufzüge Lerch

für Briefe, Speisen, Waren  
erstellt

Aug. Lerch, Zürich

Oetenbachgasse 5 Tel.: 33.000

ATELIERS DES CHARMILLES S.A., GENÈVE

PIOTTINO - SUISSE

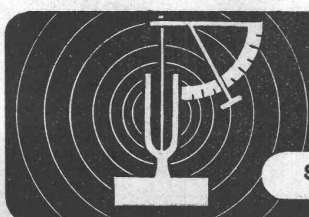
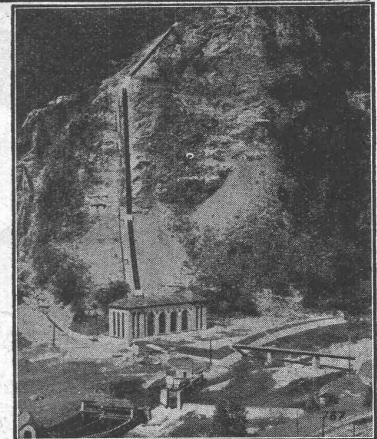
## 330 M DE CHUTE

2 TURBINES

## FRANCIS DE 35 500 CV

TURBINES-HYDRAULIQUES

## CHARMILLES-GENÈVE

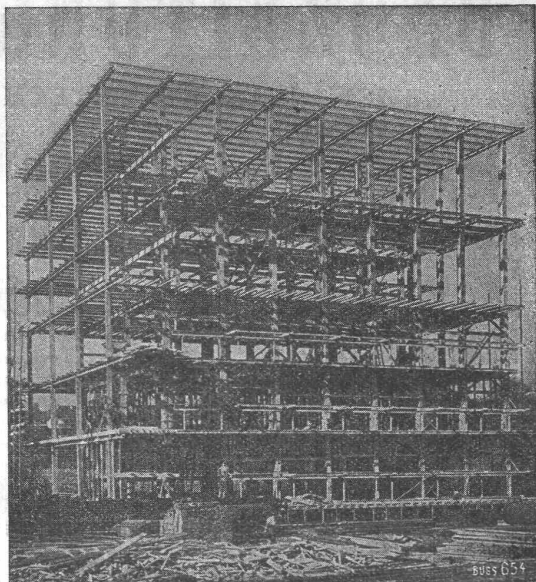


Dipl. Ing. W. Pfeiffer  
SCHALLBERATUNG

Winterthur  
SCHALLMESSUNG

Schon für das Rohbauprojekt den Schallfachmann zuziehen heisst Geld sparen.

Meine Gutachten sind kurz und baureif.



Stahlskelett des Kühlhauses im Bahnhof Basel.

# STAHL- HOCHBAU

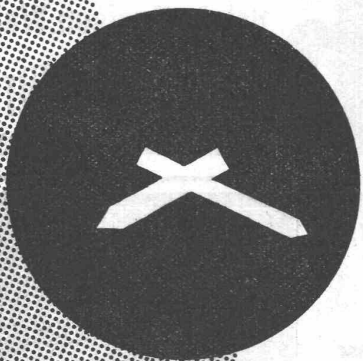
## BUSS & C BASEL

# Verzinkerei Pratteln <sup>A/G</sup> Pratteln

vormals H. KELLER & CIE., (Baselland)  
Gegr. 1897

Die anerkannt leistungsfähigste Verzinkerei der Schweiz  
Spezialabteilung: **Teerung, Bitumierung und Bejutung** von  
Gas- und Wasserleitungsröhren

Telephon 60022



# INDUCTA

Zentraluhrenanlagen arbeiten  
ohne Kontakte u. ohne Batterien

Landis & Gyr A.G. Zug

Annen, Zürich

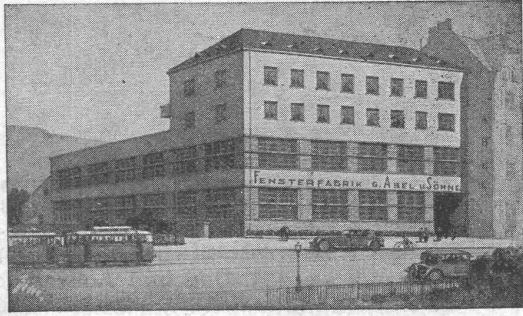
In-266



## Rolladenfabrik A. Griesser & Aadorf

FILIALEN:  
**BASEL**  
 Gundeldingerstr. 202  
 Tel. 29.849  
**LAUSANNE**  
 Boulevard  
 de Grancy 14  
 Tel. 33.272

**ZÜRICH**  
 Militärstr. 108  
 Tel. 37.398



# FENSTER

JEDER ART

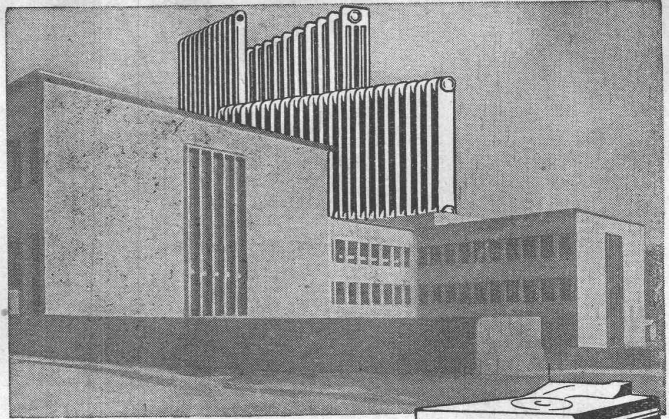
besteingerichtete Spezialfabrik

eigene pat. Beschläge  
pat. Schiebefenster

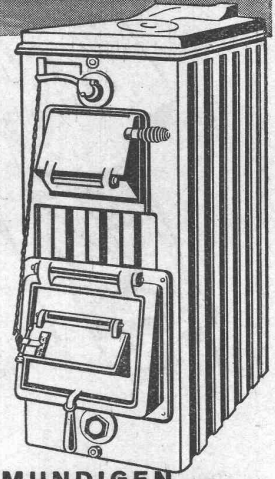
Fensterfabrik

## G. ABEL SÖHNE

GEGRÜNDET 1895 ZÜRICH 3



Im modernen Zweckbau  
verwendet der erfahrene Heizungs-  
fachmann mit Vorliebe  
das bewährte, zweckdienliche  
**ZENT-Heizungsmaterial:**  
ZENT-Heizkessel und  
ZENT-Radiatoren



# ZENT

ZENT A. G. BERN, OSTERMUNDIGEN

**SCHINDLER  
AUFZÜGE**

- ZUVERLÄSSIG
- GERÄUSCHLOS
- DAUERHAFT
- PREISWERT

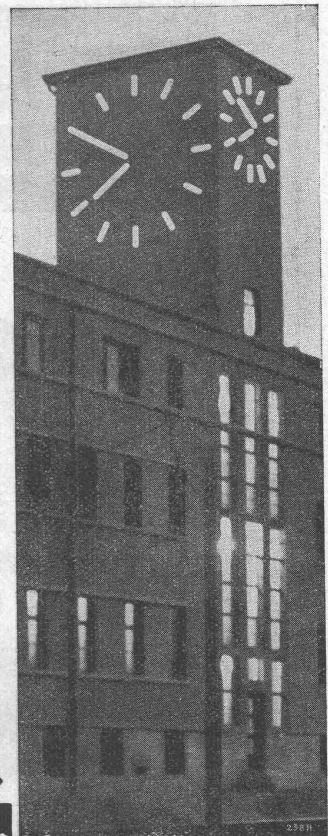
**SCHINDLER**  
1874  
FABRIKMARKE

**SCHINDLER  
& Co A/G LUZERN**

7400

RANGIERBAHNHOF  
SBB MUTTENZ:

3 Fassadenuhren mit  
beleuchteten Zeigern  
5,20 m und 3,20 m Durch-  
messer



ABTEILUNG:  
Elektrische Uhren

# FAVAG

Fabrik elektr. Apparate A.G.

NEUENBURG



WORINGER BERN

## Der Bauherr erkundigt sich ..

ob auch **Bleiweissfarben** zum Anstrich verwandt werden. Und Ihre Antwort lautet: Gewiss, ich arbeite ausschliesslich seit Jahr und Tag nur mit Bleiweissfarben, denn ich weiss, dass vorbeugen besser und billiger ist, denn heilen. Mit andern Worten: Es liegt mir fern, meine Auftraggeber in einigen wenigen Jahren schon Reparaturen, ja Renovationen aussetzen. Zufriedene Kunden allein sind Dauerkunden.

**Bleiweissfarben** verschönern, schützen das Äussere — mithin das Ganze.



hochsäurefest  
frostsicher  
glatte Oberfläche  
höchster Widerstand  
gegen Abschleiß  
hohe Druckfestigkeit

# STEINZEUG

das beste Kanalisationsmaterial



17/1

Schweizer. Steinzeug-Röhren-  
Fabrik A.-G. Schaffhausen  
Steinzeugfabrik Embrach A.-G.  
Embrach

Ein halbes Jahrhundert Erfahrung