

**Zeitschrift:** Schweizerische Bauzeitung  
**Herausgeber:** Verlags-AG der akademischen technischen Vereine  
**Band:** 111/112 (1938)  
**Heft:** 14: Lehr- und Forschungsinstitute der Eidgenössischen Technischen Hochschule: Sonderheft zum 60. Geburtstag des Schulratspräsidenten Arthur Rohn

## Werbung

### Nutzungsbedingungen

Die ETH-Bibliothek ist die Anbieterin der digitalisierten Zeitschriften. Sie besitzt keine Urheberrechte an den Zeitschriften und ist nicht verantwortlich für deren Inhalte. Die Rechte liegen in der Regel bei den Herausgebern beziehungsweise den externen Rechteinhabern. [Siehe Rechtliche Hinweise.](#)

### Conditions d'utilisation

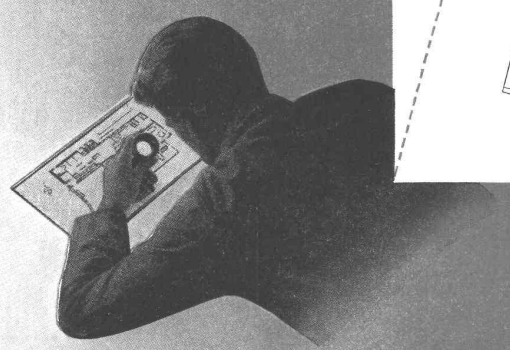
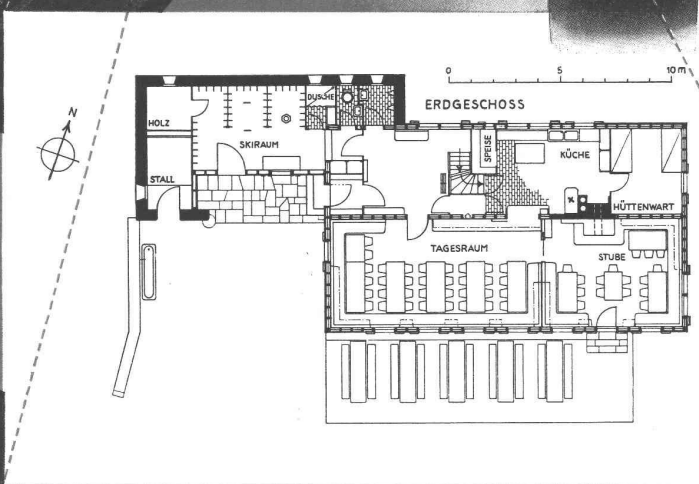
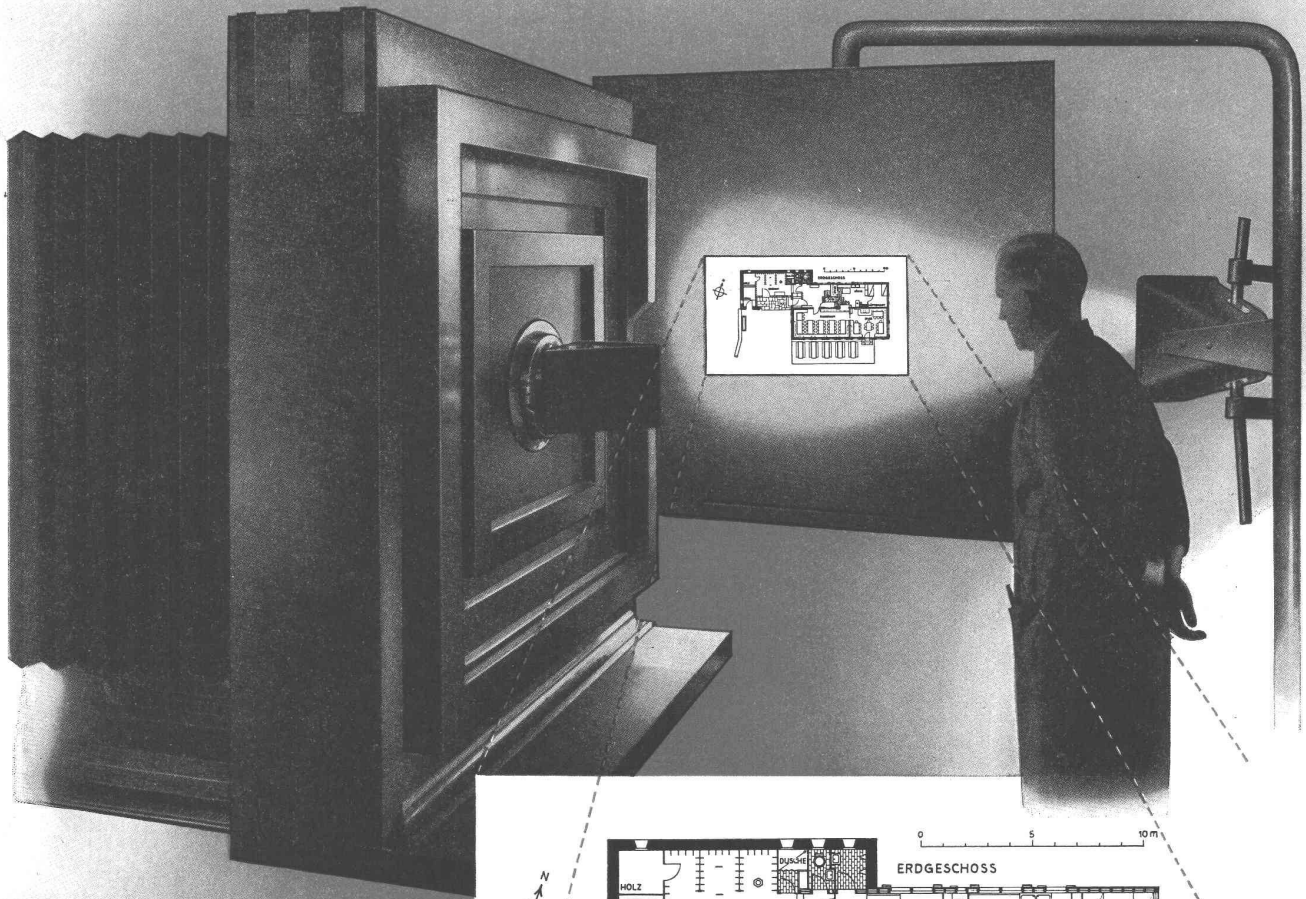
L'ETH Library est le fournisseur des revues numérisées. Elle ne détient aucun droit d'auteur sur les revues et n'est pas responsable de leur contenu. En règle générale, les droits sont détenus par les éditeurs ou les détenteurs de droits externes. [Voir Informations légales.](#)

### Terms of use

The ETH Library is the provider of the digitised journals. It does not own any copyrights to the journals and is not responsible for their content. The rights usually lie with the publishers or the external rights holders. [See Legal notice.](#)

**Download PDF:** 30.01.2025

**ETH-Bibliothek Zürich, E-Periodica, <https://www.e-periodica.ch>**



*Clichés für jeden Zweck*

**AW**

**ANDERSON & WEIDMANN**  
 Entwürfe - Zeichnungen - Retouchen  
 Zürich 5, Tel. 38.234, Traugottstr. 6

# SCHWEIZERISCHE BAUZEITUNG

WOCHENSCHRIFT FÜR ARCHITEKTUR / INGENIEURWESEN / MASCHINENTECHNIK

REVUE POLYTECHNIQUE SUISSE

ORGAN DES SCHWEIZERISCHEN INGENIEUR- UND ARCHITEKTEN-VEREINS  
UND DER GESELLSCHAFT EHEMAL. STUDIERENDER DER EIDG. TECHN. HOCHSCHULE  
GEGRÜNDET 1883 VON ING. A. WALDNER / HERAUSGEGEBEN VON ING. C. JEGHER

Vereins-Mitglieder, beim Verlag: Schweiz 32 Fr.,  
Ausland 40 Fr. jährl.; Nicht-Mitglieder: Schweiz  
40 Fr.; Ausland 50 Fr., postamtlich abonniert  
40 Fr. zuzüglich Gebühren. / Einzel-Nr. 1 Fr.

VERLAG C. & W. JEGHER, ZÜRICH  
Dianastrasse 5 / Postcheck VIII 6110  
Telephon: 34507 ■ In Kommission  
bei Rascher & Cie., Zürich u. Leipzig

Anzeigen durch GUGGENBUHL & HUBER,  
Zürich, Hirschengraben 20, Postcheck VIII 26415,  
Telephon 27816 / Der Anzeigen-Preis beträgt  
pro ganze Seite 240 Fr., Rabatte nach Tarif

**Bau- und  
Dekorations-  
Metalle**  
in allen Profilen  
Schweissdraht



**Métaux de  
Construction  
et de Décoration**  
en tous Profils  
Baguettes pour soudure  
Catalogue et échantillons à disposition

Muster und Katalog zu Diensten



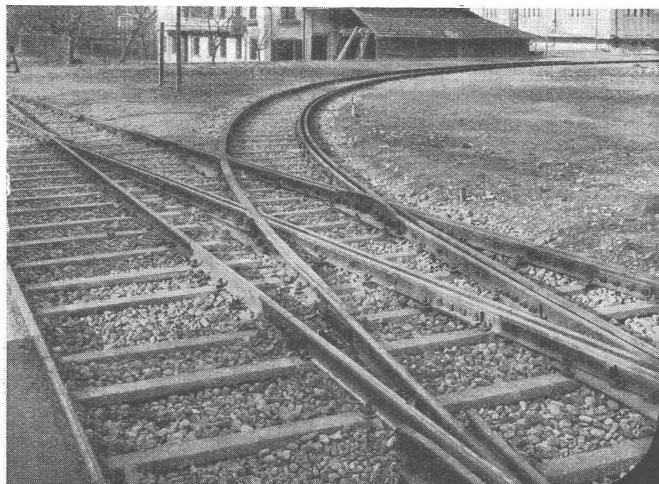
**OMEGA-WERKE A.G., REINACH-BASEL**  
Telephon 62.207

## schützt das Holz

Prospekte und Muster gratis!

**HEIZUNGS- UND LÜFTUNGSANLAGEN**  
jeden Systems und Umfanges  
projektiert und erstellt auf Grund langjähriger Erfahrungen

**HEINRICH LIER, Heizungs-Ingenieur S. I. A., ZÜRICH 4**  
Badenerstrasse 440 - Telephon 39.205



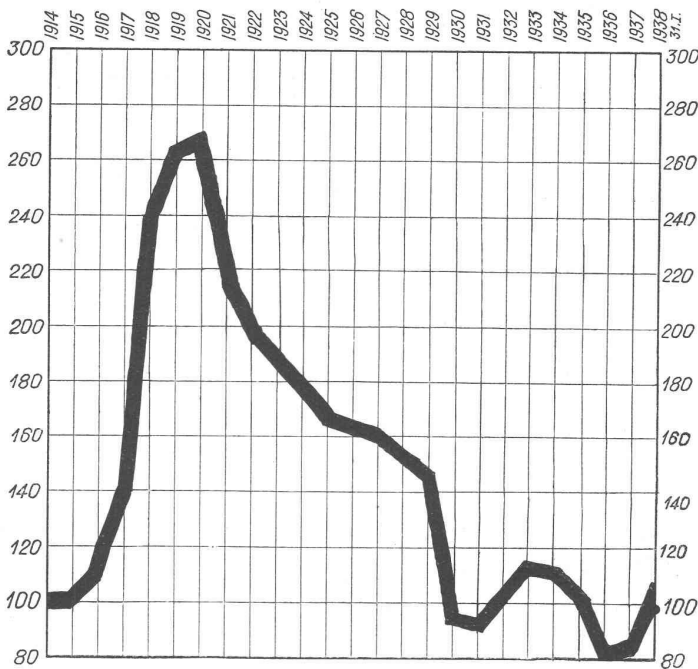
## WALO BERTSCHINGER

Bauunternehmung  
Zürich  
Abteilung Geleisebau  
Projekt u. Ausführung  
Konstruktionswerk-  
stätte und grosses  
Lager

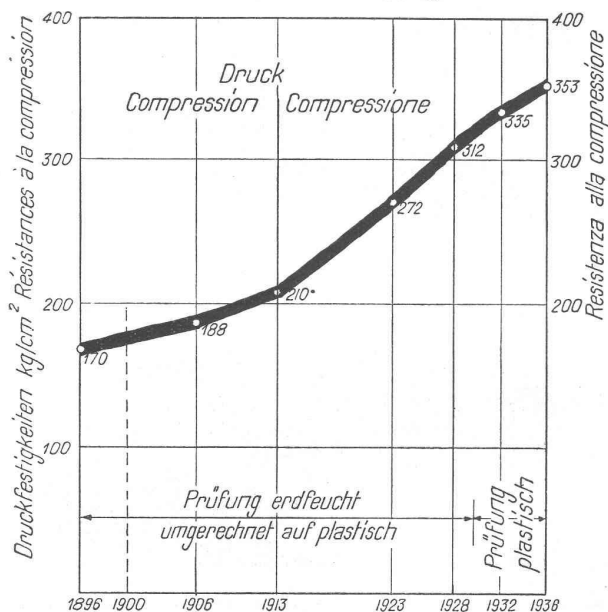
**Die größten Glocken der Schweiz.** Die Aarauer Glockengiesserei kann ihr Bestehen bis ins 14. Jahrhundert zurück verfolgen. Aber auch sonst ist die Kunst des Glockengusses in unserm Lande schon früh heimisch gewesen. Die «gewichtigsten» Glockenstimmen der Schweiz sind in nachfolgender Liste der Grösse nach zusammengestellt. Es sind 17 Glocken von je über 6000 kg Gewicht an Bronze, und fast alle sind schweizerischer Herkunft. Die allergrösste wurde gemeinsam von einem Berner und einem Zürcher Giesser erstellt; neun stammen aus der Aarauer Giesserei, zwei vom ehemaligen Zür-

Guss-Jahr	Kirche	Ton	Gewicht	Giesser
1611	Bern, Münster	E	10150 kg	A. Zehnder, Bern und P. Füssli, Zürich
1926	Gossau, St. Gallen, kathol. Kirche	F	8426 kg	H. Rüetschi A.-G., Aarau
1904	Rorschach, reform. Kirche	F	8137 kg	H. Rüetschi, Aarau
1768	St. Gallen, Klosterkirche	F	7800 kg	P. L. Kaiser, Zug

Guss-Jahr	Kirche	Ton	Gewicht	Giesser
1756	Herisau, Appenzell	Fis	7500 kg	F. A. Grieshaber, Kloster Salmansweiler
1505	Freiburg, Münster	G	7300 kg	Petrus Monturiolis
1929	Zofingen, Aargau, reform. Kirche	Ges	6867 kg	H. Rüetschi A.-G., Aarau
1873	Basel, Münster	Fis	6504 kg	J. Keller II, Zürich
1933	Wil, St. Gallen, St. Nikolauskirche	G	6280 kg	H. Rüetschi A.-G., Aarau
1902	Genf, Kathedrale	G	6238 kg	H. Rüetschi, Aarau
1933	Zürich, Pauluskirche, Unterstrasse	G	6220 kg	H. Rüetschi A.-G., Aarau
1880	Zürich, St. Peter	As	6203 kg	J. Keller II, Zürich
1637	Einsiedeln, Kloster	G	6200 kg	Rozier, Lothringen
1583	Bern, Münster	Gis	6200 kg	Pierre Sermont, Bern
1923	Appenzell, kathol. Kirche	G	6173 kg	H. Rüetschi A.-G., Aarau
1937	Sirnach, Thurgau, kathol. Kirche	G	6071 kg	H. Rüetschi A.-G., Aarau
1880	Emmen, Luzern	As	6010 kg	H. Rüetschi, Aarau

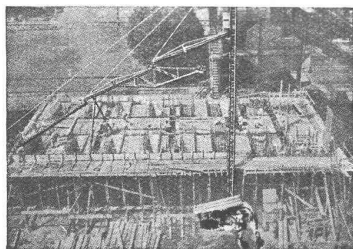


Schweizerische Portlandzemente Ciments Portland suisses  
Cementi Portland svizzeri



# Die Politik des schweizerischen Cement-Syndikates:

**Preise senken!                      Qualität steigern!**



## BAUMASCHINEN

für alle Anwendungsgebiete liefern als Spezialität in besten Konstruktionen zu zeitgemässen Preisen

### ROBERT AEBI & CIE., A.-G., ZÜRICH

Telephon 31.750

Ingenieurbureau und Maschinenfabrik  
Zweigniederlassung in Zollikofen/Bern

Telephon 31.750

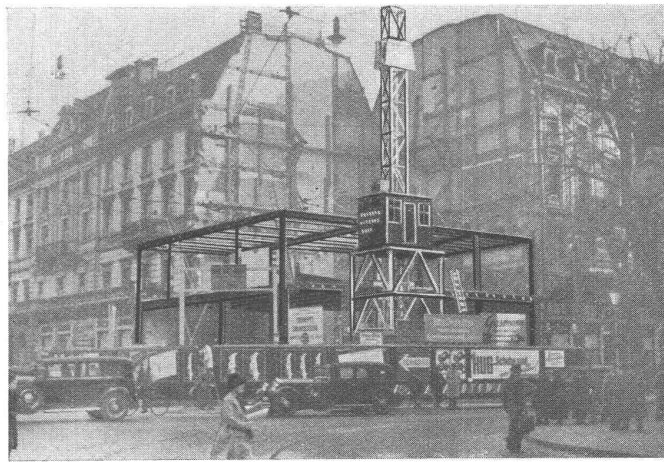


# Eisenbaugesellschaft Zürich

Ingenieurbureaux in Zürich, Werkstätten in Kloten



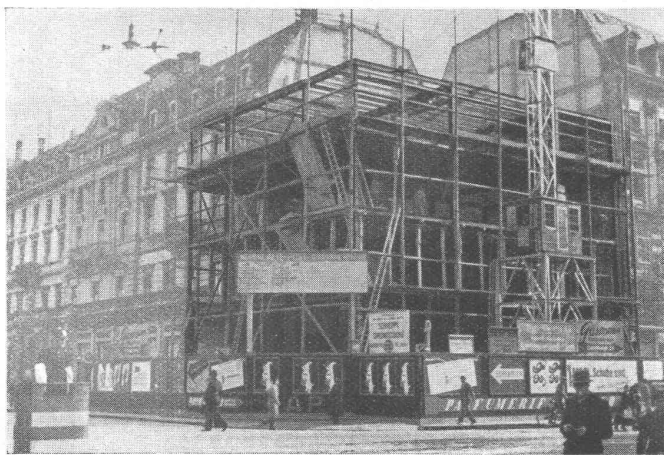
Abbruchbeginn am 1. 10. 37



Stand am 8. 11. 37

## „Alte Post“ am Paradeplatz in Zürich

(ausgeführt durch Arch. OSKAR WALZ, Zürich)



Stand am 11. 11. 37



Rohbau fertig am 10. 12. 37

STAHLBAU erlaubt während des Abbruches des Altbaues und der Herrichtung der Fundierungen die montagefertige Gesteung der Stahlkonstruktionen in den Werkstätten, sodass mit Bereitschaft der neuen Fundationen der Stahlbau in kürzester Zeit aufgestellt werden kann.

STAHLBAU erlaubt den gleichzeitigen Einbau der übrigen Bauarbeiten an verschiedensten Orten. Damit ist STAHLBAU die Bauweise kürzester Baufristen.

ANNEN



Zentral-Uhrenanlagen INDUCTA sind unabhängig von der Netzspannung, den Schwankungen der Netzfrequenz und von Hilfsbatterien. Die Hauptuhr erzeugt die Stromstösse zur Steuerung der Nebenuhren selbst.

**LANDIS & GYR A.G. ZUG**

Jn-698

# ZÜRICH

*Unfall*

**VERSICHERUNGEN:**

UNFALL / HAFTPFLICHT

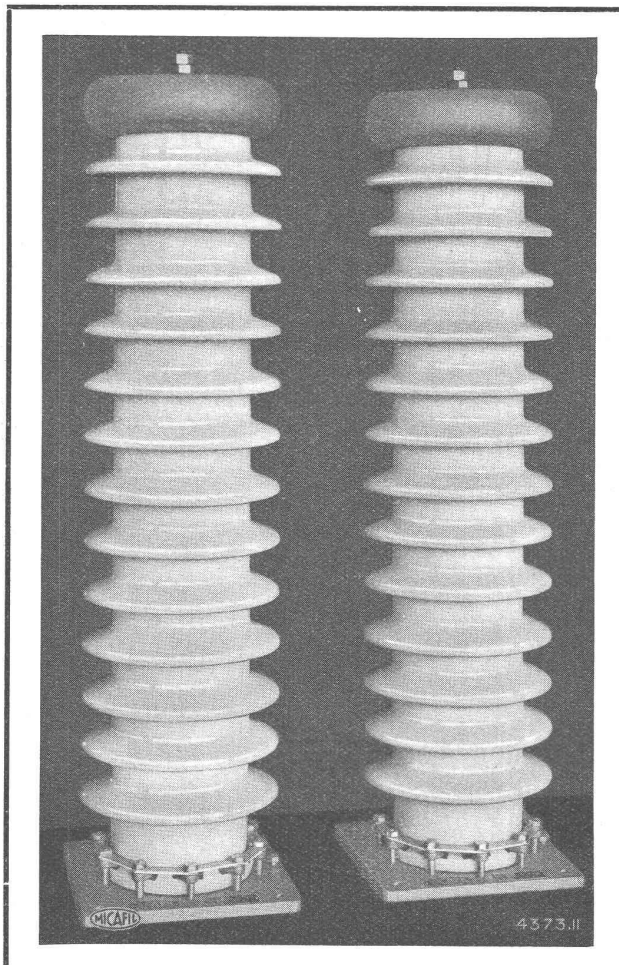
KASKO / BAUGARANTIE

EINBRUCH-DIEBSTAHL

KAUTION

„Zürich“ Allgemeine Unfall- und Haftpflicht-Versicherungs - Aktiengesellschaft in Zürich

Vergünstigungsvertrag mit dem Schweizerischen Ingenieur- und Architekten-Verein



## MICAFIL

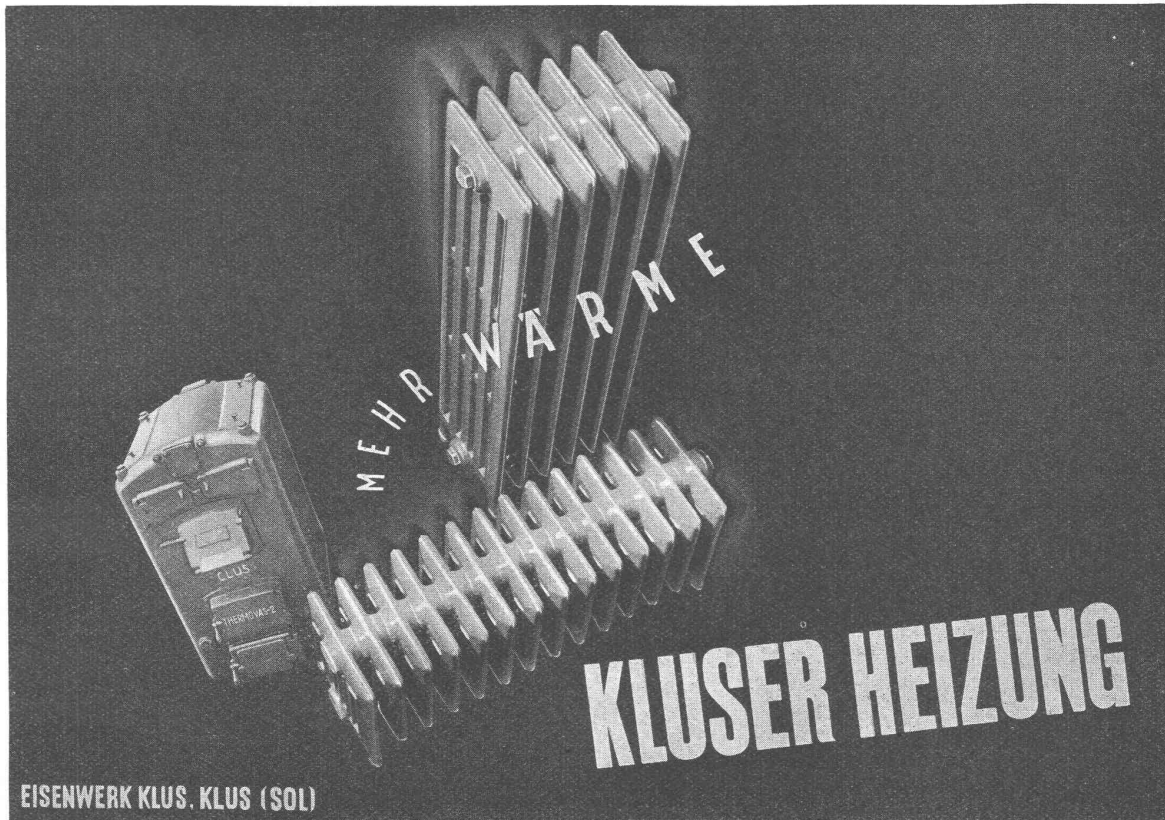
### Kopplungs-Kondensatoren

für leitungsgerichtete Hochfrequenztelephonie, Einheiten für Höchstspannungen, gedrängte Bauart, große elekt. und mechanische Sicherheit, grösste erreichbare Kapazitäten.

### Ueberspannungsschutz-Kondensatoren

für Hoch- und Höchstspannungsleitungen, grösste Betriebssicherheit, Ausführungen für Freiluft- und Innenraumaufstellung.

## MICAFIL A.-G., Zürich-Altstetten



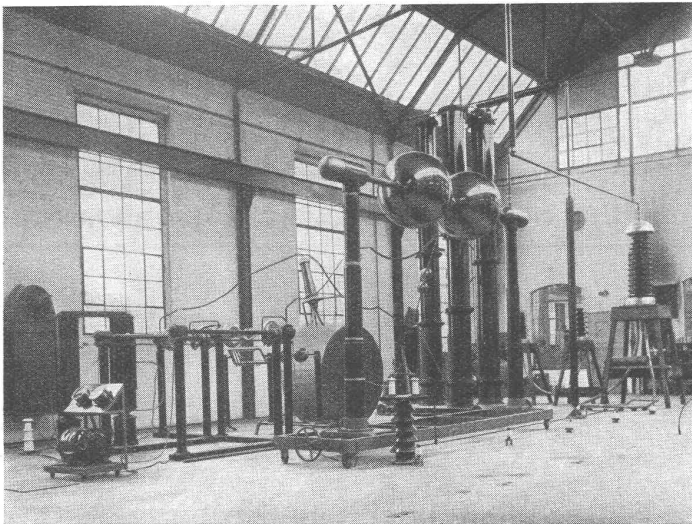
MEHR WÄRME

KLUSER HEIZUNG

EISENWERK KLUS. KLUS (SOL)

Für Betriebsspannungen von 150 und mehr kV bauen wir

## OELKABEL



Stoss-Spannungsanlage für 1 Million Volt und 10,000 Watt-sec. Leistung.

und Kabelkondensatoren nach bewährtem Verfahren.

Massekabel für Spannungen bis 70 kV nach neuesten Fabrikationsmethoden.

Wir prüfen unsere Hochspannungskabel und -Armaturen mit Stossspannungen, wodurch grösste Betriebssicherheit gewährleistet wird.

# KABELWERKE BRUGG AG.



cher Giesser Keller, je eine von Bern, von Zug und von Salmansweiler. Die Glocken G im Freiburger Münster und im Kloster zu Einsiedeln dürften seinerzeit auf dem Platz gegossen worden sein, denn in früheren Jahrhunderten war die Glockengiesserei teilweise ein Wandergewerbe und die Mittel zum Trans-

port so grosser Stücke waren schwer aufzutreiben. Der Erstellungszeit nach sind alle Jahrhunderte vom 16. bis 20. vertreten: das 16. bis 18. mit je zwei Glocken, das 19. mit drei und das 20. mit acht Glocken.

## Schweizer Mustermesse Basel 1938

26. März bis 5. April

Die Schweizerische Industrie-Gesellschaft Neuhausen zeigt in ihrem Stande zwei Elektrofahrzeuge für industrielle Zwecke, sowie einen modernen Elektro-Lieferwagen. Man sieht, daß auf dem Gebiete des Elektrofahrzeugbaues gerade in letzter Zeit ganz wesentliche Fortschritte gemacht wurden, eine weitere Verbreitung von Elektrofahrzeugen dürfte in unserem allgemeinen Interesse liegen, da diese ausschliesslich überschüssige einheimische elektrische Energie verbrauchen. Für Bauämter dürfte es interessant sein zu wissen,

dass diese Firma einen Spezial-Elektrokarren für kommunale Betriebe auf den Markt bringt, der mit den nachstehend verzeichneten, auswechselbaren Aufbauten ausgerüstet werden kann: mit fester Ladebrücke, 3-Seitenkipprücke oder Rückwärtskipmulde zum Abführen von Haus- und Strassenkehricht und Schnee, zum Transport von Kies, Sand, Strassenbelagsmaterial, Werkzeug usw. Mit einem Tankaufbau versehen, arbeitet dieser Elektrowagen als Spreng- und Spülwagen, und mit einer festen oder drehbaren Leiter versehen, kann er bei

**Schön . . . . .**

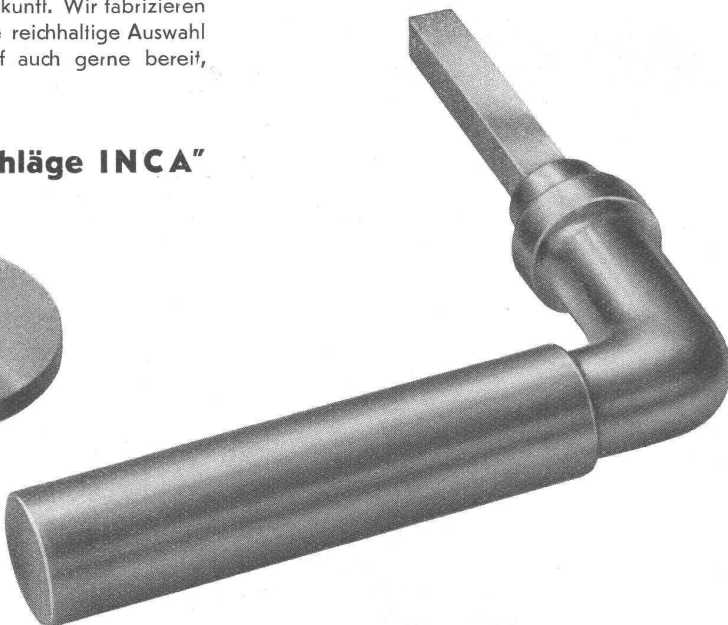
**Billig . . . . .**

**Dauerhaft . . . . .**

Die bewährten INCA-Beschläge in **Neusilber** und **Zinklegierung** bieten Ihnen die maximalen Vorteile und sind rein schweizerischer Herkunft. Wir fabrizieren sie seit vielen Jahren in grossen Serien und haben eine reichhaltige Auswahl ständig am Lager, wir sind aber bei grösserem Bedarf auch gerne bereit, neue Typen zu fabrizieren.

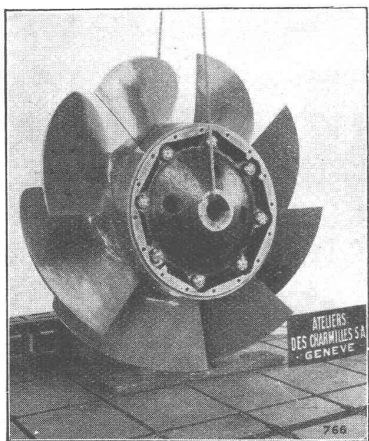
Verlangen Sie unseren illustrierten Katalog:

**„Schweizer Baubeschläge INCA“**



**INJECTA A G**

**Spritzgusswerke und Apparatfabrik, Teufenthal bei Aarau (Schweiz) - Telephon Nr. 8242**



**ATELIERS DES CHARMILLES S.A., GENÈVE**

**32 M DE CHUTE**

ROUE D'UNE TURBINE KAPLAN

7300 CV — 375 T/M

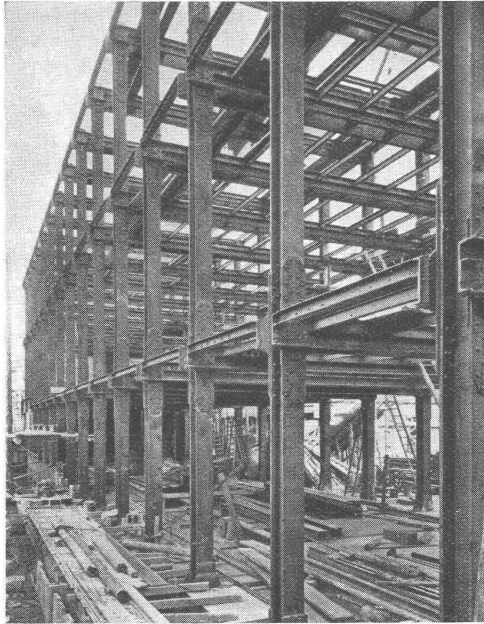
TURBINES HYDRAULIQUES

**CHARMILLES-GENÈVE**



# STAHLBAU

Projektierung und  
Lieferung sämtlicher  
Stahlkonstruktionen  
geschweisst und ge-  
nietet



# KESELBAU

Alle Kesselschmiede-  
und Blecharbeiten in  
gewöhnlichem und  
in nichtrostendem  
Stahl

Erweiterungsbau Chemiegebäude E. T. H., Zürich

# WARTMANN & C<sup>IE</sup> BRUGG

# ASPHALTOID

(Schweizerfabrikat)

die teerfreie Asphalt-  
Isolierplatte mit imprä-  
gnierter Gewebeeinlage

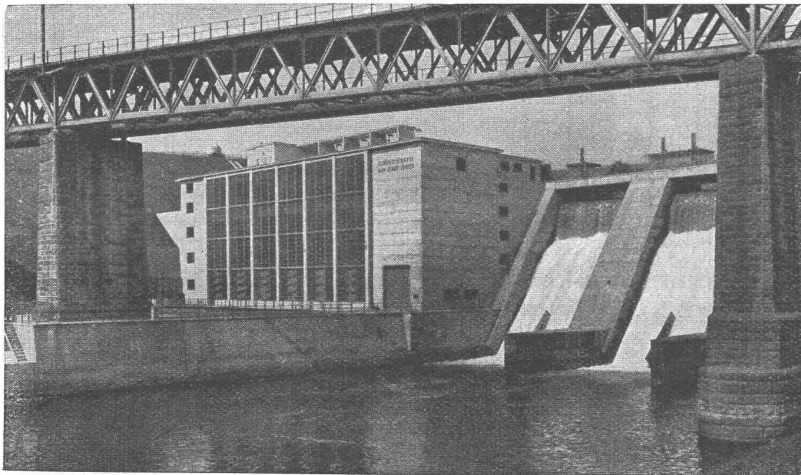
**bietet Ihnen Garantie  
für die grösste Zuver-  
lässigkeit**

der Flachbedachungen  
und Isolierungen

**Geprüft durch die Materialprüfungs-  
anstalt der E. T. H.**

la. Referenzen und  
Zeugnisse

Prospekte, Muster und Be-  
ratung unverbindlich



Maschinenhaus Limmatwerk Wettingen  
E. W. Zürich  
1200 m<sup>2</sup> Asphaltoid-Abdichtung

# MEYNADIER

MEYNADIER & C<sup>IE</sup> · A · G · ZÜRICH

Handelshof, Uraniastrasse 35, Telephon 58.620  
Fabrik in Altstetten-Zürich

# FRIGOMATIC

*Zentralkühlanlagen für den modernen Wohnungsbau*

Verlangen Sie Prospekte durch **AUTOFRIGOR A. G., ZÜRICH**

## HOCH- & TIEFBAU

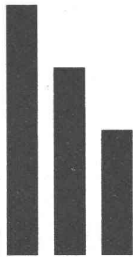


**HELLER  
BERN**

TELEPHON

**22.036**

BAUUNTERNEHMUNG  
W. J. HELLER & CO  
Schlosstrasse 119, Bern



# SCOTONI

seit 1890 bekanntes Baugeschäft  
für Hoch- und Tiefbau

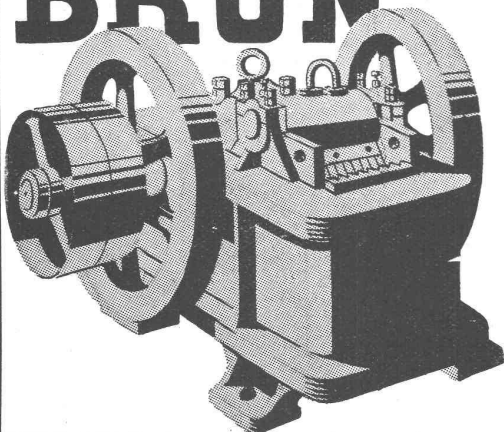
besorgt sämtliche Erdarbeiten, Maurerarbeiten,  
Beton- und Eisenbetonbauten, Strassenbauten

übernimmt Neubauten,  
Reparaturen

**A.-G. Eugen Scotoni-Gassmann, Zürich**

Hoch- und Tiefbau-Unternehmung, Schaffhauserstrasse 114  
Telephon 61.636/37

# BRUN



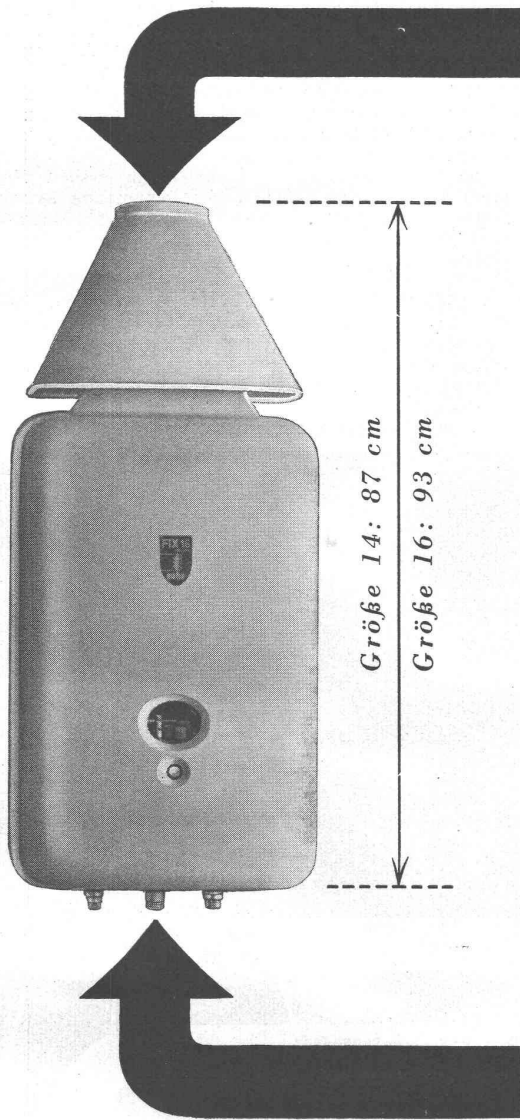
**DIESELMOTORWALZEN** in allen Grössen  
**EINRADBENZINMOTORWALZEN**  
**DIESELKOMPRESSOREN**  
**PRESSLUFTWERKZEUGE**  
**BETONMISCHMASCHINEN**  
**KIESAUFBEREITUNGSMASCHINEN**  
**Komplette SAND- u. KIESAUFBEREITUNGS-ANLAGEN**  
**ROLLBAHNGELEISE, KIPPWAGEN, WEICHEN**  
**LOKOMOTIVEN**  
**HEBEZEUGE**  
**KETTEN**

**BRUN & CIE., NEBIKON (Luzern)**

Gegründet 1872

MASCHINENFABRIK

Telephon No. 85.112



## AUFKLÄRUNG über BAUHÖHE

Bei der heutigen Raumeinschränkung in neuzeitlichen Bauten wird die niedrige Bauhöhe der Gasapparate oft zur **Grundbedingung** für die Installation. Daher müssen diese Apparate mehr als „noch einwandfrei funktionieren“, sie müssen **unter allen Umständen sicher funktionieren**. Dass dies möglich ist, beweisen die hervorragenden Prüfungsergebnisse des S. V. G. W. über die SOHA-Apparate.

Dass die SOHA-Apparate trotz niedriger Bauhöhe so sicher arbeiten, liegt daran, dass Batterie und Brenner von Anfang an **bewusst für die neuen raumsparenden Gehäuse konstruiert wurden**. So ist z. B. die Flammenhöhe um  $\frac{1}{8}$  niedriger als früher, weil die Zahl der Flammen um 35% erhöht wurde. Und Funktionsstörungen durch Ueberlastung wurde radikal vorgebeugt durch Einbau des selbsttätigen Gasmengen-Begrenzers bei allen SOHA-Badeöfen und Halbautomaten. Bei den SOHA-Vollautomaten ist die Sicherung noch weitgehender. Deshalb gestatten die niedrigen SOHA-Apparate, die Abzugrohre und -Bogen auch bei beschränkter Raumhöhe vorschriftsgemäss zu gestalten, was beste Gewähr für gute Verbrennung bietet.



**soha**

**führend in Konstruktion**

**und Zuverlässigkeit**

**O. SOMMERHALDER · ZÜRICH 6**

Gasapparatefabrik, Milchbuckstrasse 15, Telephon 61.667.

Revisions- und Montagearbeiten der Elektrizitätswerke als Leichterwagen benützt werden; zudem schleppt er fahrbare Baumaschinen, Kabelwagen usw.

Elektro-Lastwagen bis zu 2,5 t Nutzlast, Schlepper, Akkulokomotiven und Sonderfahrzeuge für alle Verwendungszwecke liefert die Firma ebenfalls in erstklassiger Ausführung. Einfach in Konstruktion, Bedienung und Wartung, anspruchslos in Pflege und Unterhalt, geringe Abnutzung und lange Lebensdauer, sowie niedrige Betriebs- und Unterhaltungskosten, sind die hauptsächlichsten Merkmale der S. I. G.-Elektrofahrzeuge.

«Ceria», ein Einhandvierfarbstift. Der croquierende Verbraucher will nicht beide Hände für den Stift hergeben, sondern mit der rechten Hand schreiben oder zeichnen und mit der linken Hand das Papier oder den Block halten. Nun hat eine Pforzheimer «Crayonsfabrik» in zweijähriger Arbeit einen automatischen Einhandvierfarbstift geschaffen, der mit seiner einfachen Druckauslösung auf den Kopf ein verblüffend schnelles Wechseln der Minen ermöglicht. Seine weiteren Vorteile sind: 1. Jede Mine ist für sich gefedert, sodass ein Versagen aller vier

Minen ausgeschlossen ist. Wenn also eine Feder brechen sollte, so gehen doch noch drei Farben. 2. Die Farbe der Mine ist nicht nur auf dem Schiebkopf, sondern noch vertieft in der Laufrinne. Ein Verbleichen ist ausgeschlossen. 3. Die Metallhülsen, die in allen Metallarten bis Silber und Gold geliefert werden, sind aus einem Stück und der ganze Stift wiegt ca. 10 Gramm weniger als die bisherigen Systeme, also weniger Ermüdung beim Schreiben. 4. Die Konstruktion der Innenteile ist äusserst einfach und doch stark ohne Lötstellen.

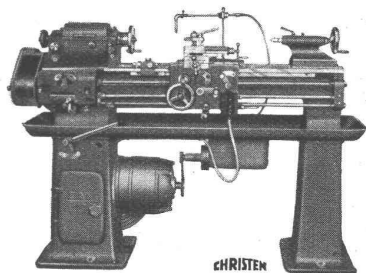
Auch die Schweizer Drehstiftfabrikanten haben die Möglichkeit einer Fabrikation geprüft. An der mechanischen Ausführung hätte es wahrlich nicht gefehlt. Aber die Metallhülsen- und Rohrfabrikanten fehlen uns, um ein einigermaßen preiswertes Fabrikat zu schaffen.

**Brun & Cie., Maschinenfabrik, Nebikon (Luzern).** Halle VI, Stand 1159. In erster Linie sei auf die Diesel-Lokomotive hingewiesen, eine Neu-Konstruktion von sehr robuster Bauart, ausgerüstet mit 2-Zylinder-Viertakt-Dieselmotor 12,5 PS. Bei der Durchbildung der Maschine ist ganz besonders auf einfache Bedienung, anspruchslose Wartung und absolute Betriebssicherheit Bedacht genommen worden. Brun ist die erste und

**CHRISTEN**

bekannt für

**Präzisions-Werkzeugmaschinen**



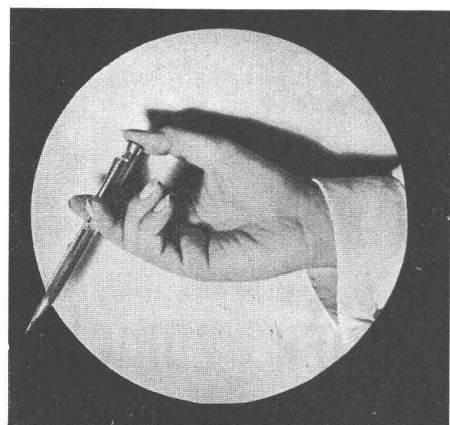
- Genauigkeits-Drehbänke
- Schnellaufende Bohrmaschinen
- Universal-Fräsmaschinen
- in neuzeitlicher Konstruktion

**CHRISTEN & C<sup>o</sup> A BERN**

**SULZER**  
Strahlungs  
Heizung  
Syst. Crittall Patente

Die neue Heizung mit allen Vorteilen der Zentralheizung, aber noch angenehmer

**Gebrüder Sulzer Aktiengesellschaft Abt. Zentralheizungen**  
Winterthur und Filialen



**PRAKTISCH — KEIN VERSAGEN**

**CERIA**

der **neueste** und **einzige** Vierfarbstift bei dem durch **Druck auf den Kopf** Auslösung und Rücktransport des Minenhalters stattfindet.

**CERIA** ist ein Qualitätserzeugnis, bei dem alle Teile aufs präziseste ausgeführt sind und ein einwandfreies funktionieren **garantieren**. Trotz solider und stabiler Ausführung aber, durch seinen einfachen Mechanismus, ausserordentlich leicht. Daher kein Ermüden der Hand.

**VERKAUFSPREISE:**

Cromit	rund und eckig	Fr. 13.—
Alpaca	" " "	" 17.—
Silber	" " "	" 22.—
Silber handguillochiert	" " "	" 24.—
Double	" " "	" 27.—

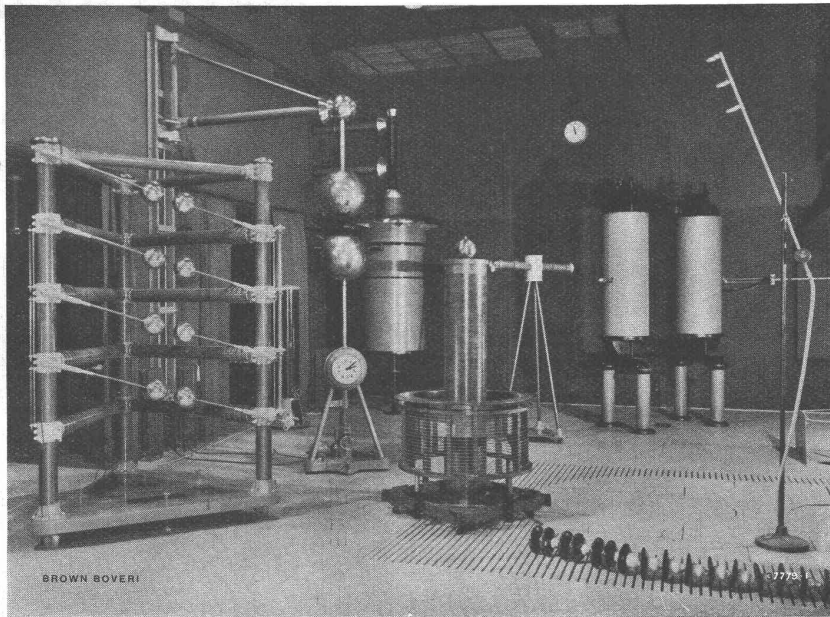
Zu beziehen in den **Papeterien** der Schweiz.

Generalvertretung **O. RABUS, BERN**, Speichergasse 35, Telephon 23.919.



# A. G. BROWN, BOVERI & CIE., BADEN

Technische Bureaux: Baden, Basel, Bern, Lausanne



Hochspannungslaboratorium der E. T. H., Zürich.

**Laboratoriums-Ausrüstungen für jeden Zweck**

# MAAG ZAHNRÄDER

## ZAHNRÄDER UND ZAHNRADGETRIEBE

jeder Art

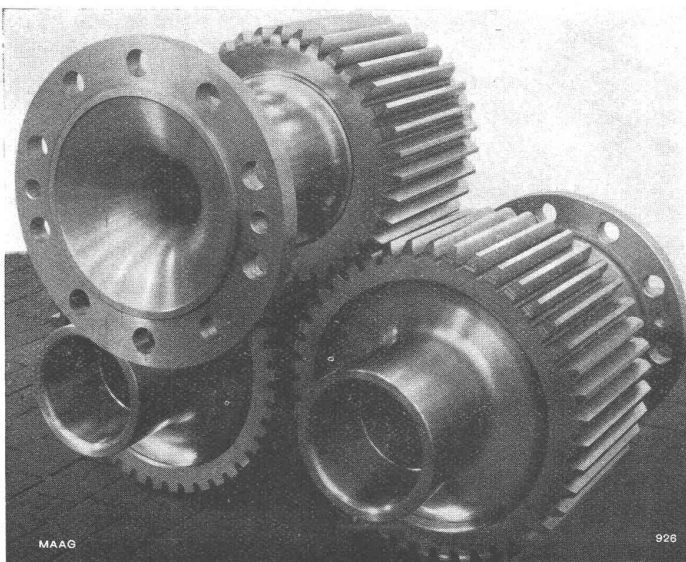
### SPEZIALITÄT:

Hochbeanspruchte und schnelllaufende Zahnradgetriebe mit gehärteter und geschliffener Stirn- oder Schrägverzahnung, die auch im Dieselbetrieb bei grossem Ungleichförmigkeitsgrad und stark wechselnder Beanspruchung störungsfrei arbeiten.

### ZAHNRADPUMPEN

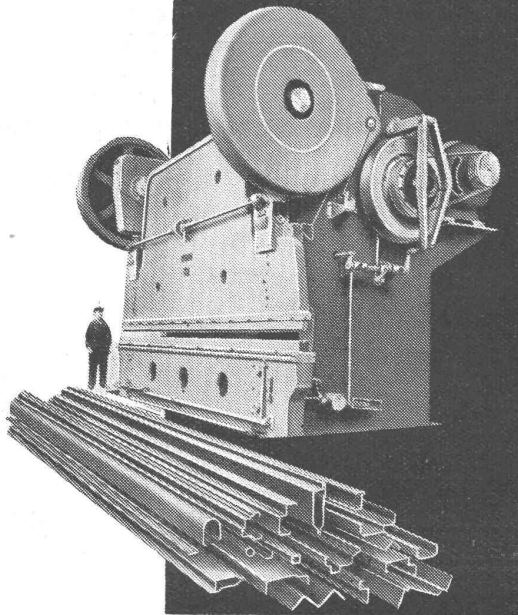
höchster Präzision mit gehärteten und geschliffenen Zahnkolben, auch in rostfreier und säurefester Ausführung.

### GROSSHÄRTEREI



Getrieberäder mit auf MAAG-Maschinen geschliffenen Verzahnungen für die **grösste Diesellokomotive der Welt** (mit 4400 PS Sulzer-Dieselmotoren).

**MAAG-ZAHNRÄDER AKTIENGESELLSCHAFT, ZÜRICH**



**SPEZIALITÄTEN:**

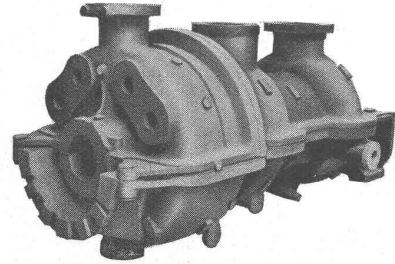
Gepresste Profile, Türzargen  
 Stahltüren und Tore  
 Stahlmöbel und Stahlgestelle  
 Luftschutztüren

**KEMPF & CIE., HERISAU 2**

Telephon 51.167



**Elektro-Stahlguss  
 Temperguss  
 Hartstahl  
 Grauguss**

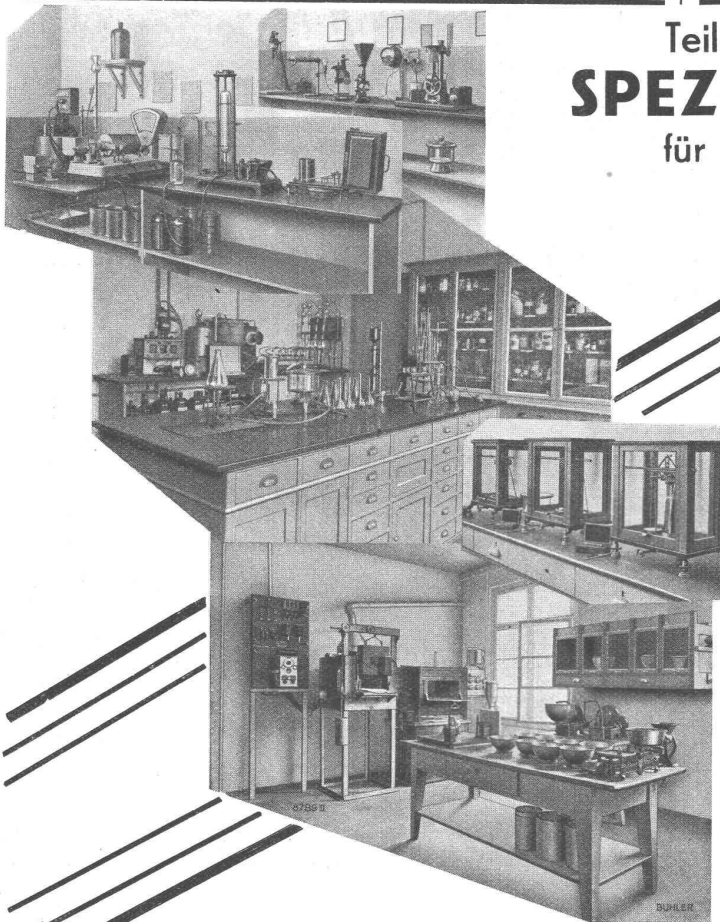


die erprobten Werkstoffe  
 für die Maschinenindustrie

**Aktiengesellschaft der Eisen- und Stahlwerke  
 vormals Georg Fischer, Schaffhausen (Schweiz)**

Telephon 25

P 60339



Teilansichten aus unseren  
**SPEZIALLABORATORIEN**  
 für getreidechemische Untersuchungen

Wir führen laufend Untersuchungen auf dem  
 Gebiete der Getreide- und Mehlchemie aus.  
 Nicht nur chemische Untersuchungen, sondern  
 auch eine Reihe physikalischer Messungen  
 an Teigen sind für die Beurteilung der  
 Backfähigkeit eines Weizens erforderlich.

**GEBRÜDER**

**BÜHLER**

MÜHLENBAUANSTALT  
 MASCHINENFABRIK UND GIESSEREIEN

**UZWIL**

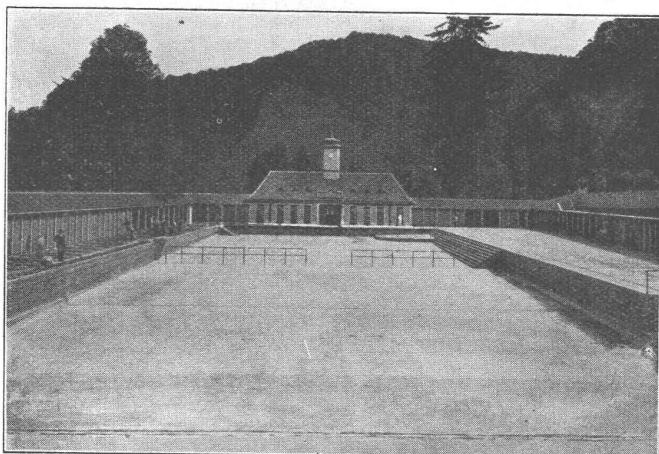


# Schwimmbad- Abdichtungen

Ka-We-De-Wellenschwimmbad  
 Dolder Wellenschwimmbad  
 Schwimmbad Waidberg  
 Eglisee-Gartenschwimmbad  
 Schwimmbad  
 Schwimmbad  
 Schwimmbad  
 Schwimmbad  
 Schwimmbad  
 Schwimmbad  
 Schwimmbad  
 Schwimmbad  
 Schwimmbad  
 Schwimmbad  
 Militär-Schwimmbad  
 Strandbad Bellerive  
 Schwimmbad  
 Schwimmbad  
 Schwimmbad  
 Schwimmbad-Vergrößerung  
 Schwimmbad  
 Schwimmbad Wolfensberg  
 Schwimmbad  
 Schwimmbad „Mont Choisi“

Bern  
 Zürich  
 Zürich  
 Basel  
 Burgdorf  
 Langenthal  
 Wil  
 Liestal  
 Elgg  
 Bülach  
 Heiden  
 Glarus  
 Sissach  
 Thun  
 Lausanne  
 Olten  
 Roggwil  
 Schöffland  
 Sitten  
 Birmensdorf  
 Winterthur  
 Hallau  
 Lausanne

(Bei zahlreichen Schwimmbädern wurden auch die Dilatationsfugen nach unsern Systemen und mit unsern Produkten ausgeführt).

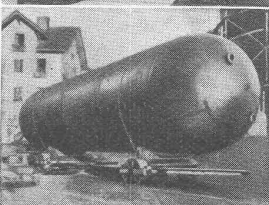
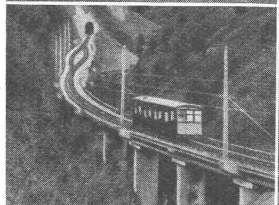
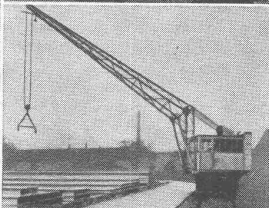
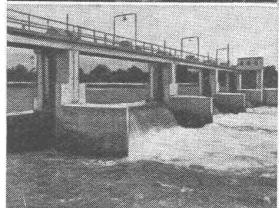
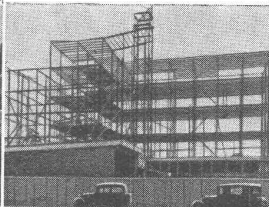
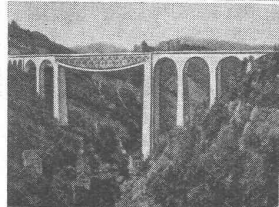
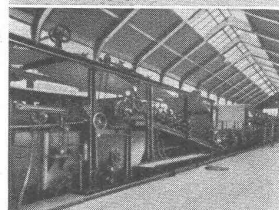
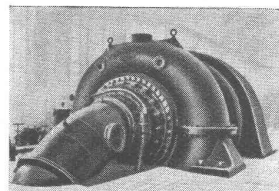


Dieses 2,20 m tief im Grundwasser liegende Schwimmbad in Burgdorf von ca. 2000 m<sup>2</sup> Flächeninhalt und die ebenfalls im Grundwasser stehende Kläranlage, das Maschinenhaus und der Wasserturm wurden mit Sika abgedichtet.

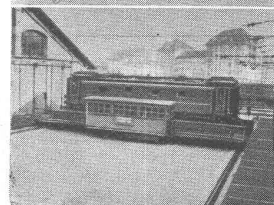
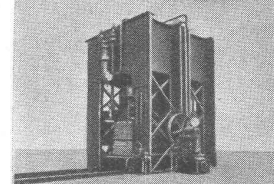
**Kasp. Winkler & Cie., Zürich-Altstetten**  
 Telefon 55.343 und 55.344 - Geerenweg 9

# KRIENS Bell

WSSERTURBINEN  
 PAPIERMASCHINEN  
 STAHLHOCHBAU  
 STAUWEHRE  
 HEBEZEUGE  
 DRAHTSEILBAHNEN  
 KESSELSCHMIEDE  
 APPARATEBAU  
 HYDRAUL. PRESSEN  
 RANGIERANLAGEN  
 GIESSEREI



Für die E.T.H. lieferten wir eine Francis-Spiralturbine für die Versuchsanlage für Wasserbau und für das aerodynamische Institut die 6-Komponentenwaage



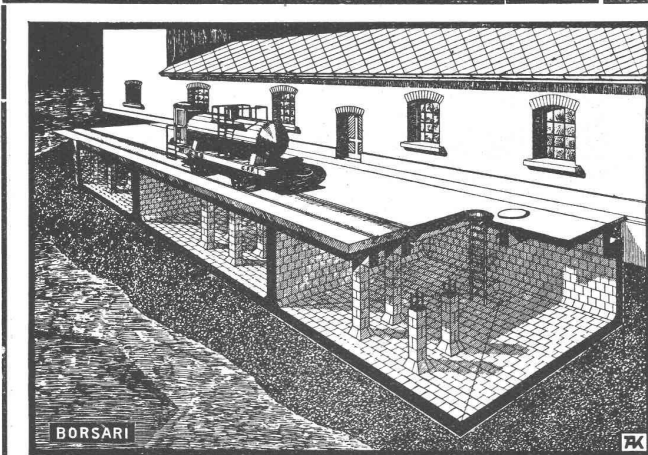
**AG. DER MASCHINENFABRIK VON THEODOR BELL & CO. - KRIENS**



einzig Schweizer Firma, die Klein-Diesel-Lokomotiven baut. Der Kleinbaukran verstärkter Ausführung ist für Belastungen bis zu 1500 kg gebaut. Die Ausleger-Rollenhöhe variiert zwischen 7 und 15 m und die Ausladung ist in den Grenzen von 2—6 m beliebig verstellbar. Das Heben der Lasten und Vorfahren des Kranes erfolgt von dem eingebauten Benzinmotor aus, das Drehen mittels Handrad. Alle drei Bewegungen können miteinander ausgeführt werden. Die Betonmischmaschine von 130 Liter Trommelfüllung ist ausgerüstet mit Hochbauwinde von 500 kg Tragkraft am einfachen Seilstrang, automatischem Wasserdosiergefäß und  $\frac{5}{6}$  PS-Benzinmotor. Eine wohldurchdachte, sinnreiche Schaufelanordnung, die von den Ausstellern für alle Mischer-Typen von 130—2000 Liter Trommelfüllung in Anwendung gebracht wird, gewährleistet eine absolut tadellose Mischung bei rascher, gleichmässiger Entleerung. Das Hochleistungs-Vibrationssieb mit abgefederter, ellipsenförmiger Schwungvibration sichert auch bei ganz geringer Korngrösse eine sehr scharfe Aussortierung. Diese Siebe finden hauptsächlich Verwendung in Sand- und Kies-Aufbereitungsanlagen, die von den Ausstellern unter Lieferung aller erforderlichen Maschinen, wie Steinbrecher, Sandwalzwerke, Waschmaschinen, Elevatoren, Kabelbagger usw., als langjährige Spezialität gebaut werden.

Ausserdem werden eine Anzahl Hebezeuge, wie Flaschenzüge, Laufkatzen, Winden usw. für Hand- und elektrischen Betrieb und endlich eine Motor-Feuerspritze mit Sechszylinder-Motor 50 PS, Leistung minimal 1500 Liter-Min. bei 80 m Förderhöhe gezeigt. — Die Motorspritze ist von höchst gediegener, in jeder Beziehung vorbildlicher Konstruktion und Ausführung und es ist daher nicht verwunderlich, dass sich diese Maschinen einer grossen Beliebtheit erfreuen, sodass sich auch dieser neueste Fabrikationszweig der Aussteller innert kurzer Zeit stark entwickeln konnte.

**Adolf Feller A.-G., Horgen, Stand 954, Halle V:** Dieses Unternehmen bringt jedes Jahr Verbesserungen und Neuheiten heraus. Seine Fabrikräumlichkeiten sind letztes Jahr baulich erweitert worden und verschafften ihm eine erhöhte Leistungsfähigkeit. Sein neuer, übersichtlich gehaltener Katalog wird von jedem Fachmann als Nachschlagewerk gerne zu Rat gezogen. — Der Messestand der Firma Feller wirkt durch seine einfache, sachliche Aufmachung, wodurch die zur Schau gebrachten Neuheiten sich dem Auge des Beschauers desto mehr einprägen. Feller wartet mit einer neuen, nach besonderem Kontaktsystem entwickelten Serie patentierter Paketschalter für  $\sim 10$  A 380 V auf. Trotz kleinen Abmessungen sind diese Apparate nicht bloss



**Für Industrie und Private**  
**Korrosionsfreie Oel-Tanks**  
 aus  
**Eisenbeton mit Glasauskleidung**  
 Keine Revisionen und Schutzanstriche  
 Unbegrenzte Haltbarkeit  
**Borsari & Co., Zollikon-Zürich**

Stückfärberei Holding Zürich

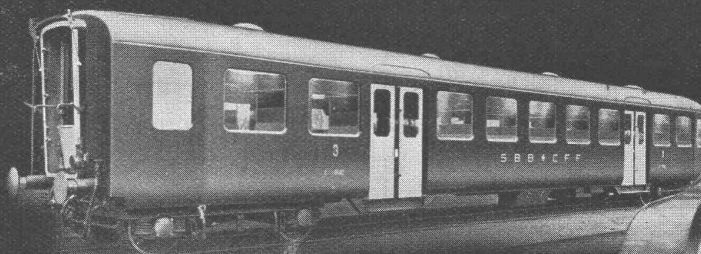
## Schweiz. Wagons- u. Aufzügefabrik A G

SCHLIEREN - ZÜRICH



Modernste Personen- u. Waren-  
 aufzüge. Schwerlastenaufzüge  
 bis 25 t. Hochaufzüge. Pater-  
 noster (Umlaufaufzüge)

Fahrtreppen für 4000/8000  
 Personen stündlich



Motorwagen, Anhängewagen,  
 Güterwagen jed. Art für Haupt-  
 und Nebenbahnen. Auto- und  
 Trolleybus-Karosserien

Spezialabteilung für Flugzeugbestandteile





Heizkörper  
Luftheizer



**T. & Ing. W. Oertli A.-G., Zürich 7**

Fabrik automat. Heizungsanlagen  
Oelfeuerung  
Kohlenheizung

Telephon 27.310

27.311

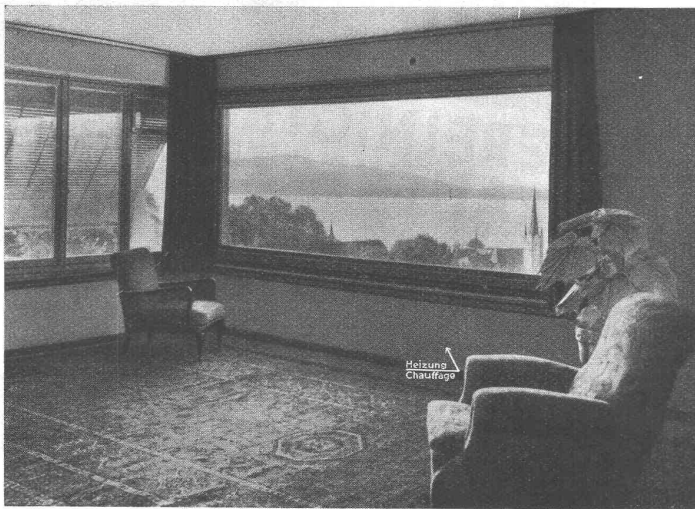
Merkurstrasse 43

**SIRCO-Heizkörper** unsichtbar gediegen immer sauber

## Mit SIRCO-Heizung gesundes Wohnen, angenehmes Arbeitsklima

Aus unserem Fabrikationsprogramm:

Konvektoren, Luftheizer und Heizbatterien aus Aluminium und Kupfer für Warm- und Heisswasser Nieder- und Hochdruckdampf (System „Westinghouse“).



**Verlangen Sie bitte  
Preislisten und Masstabellen**

über

SIRCO-Konvektoren

SIRCO-Luftheizer

### Einige Merkmale:

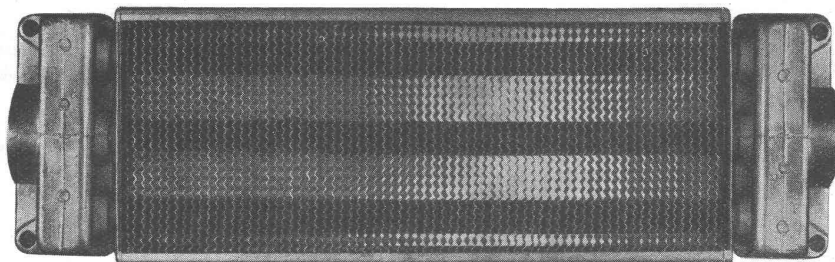
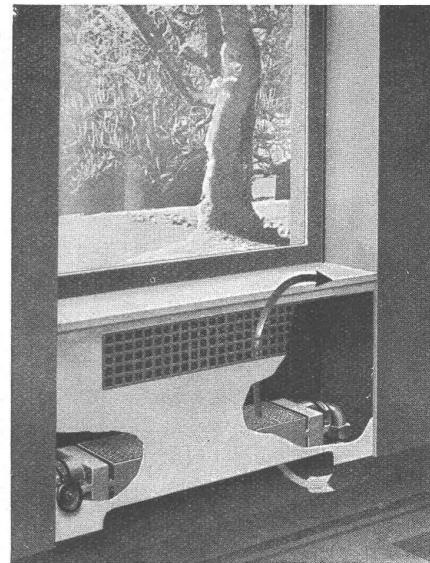
Hohe Wärmeleistung bei kleinen Dimensionen und geringem Brennstoffverbrauch.

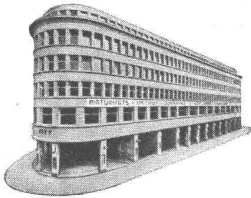
**Anpassung an Innenarchitektur.**

Heizung nach dem Prinzip der Luftumwälzung, daher **gleichmässige Wärmeverteilung** im ganzen Raum.

**Geringer Wasserinhalt**, rasche Aufheizung, genaue Anpassung der Heizung an den tatsächlichen Wärmebedarf.

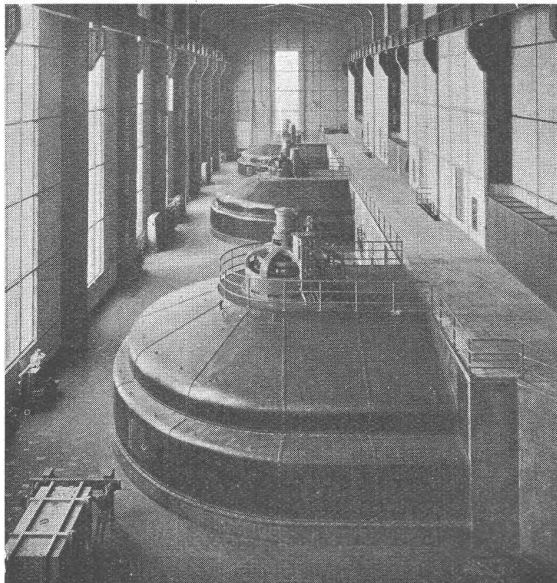
**Vermeidung der Staubversengung** auch bei Heisswasser- und Dampfbetrieb, angenehme und bekömmliche Wärmequalität.





## Institut Juventus Zürich

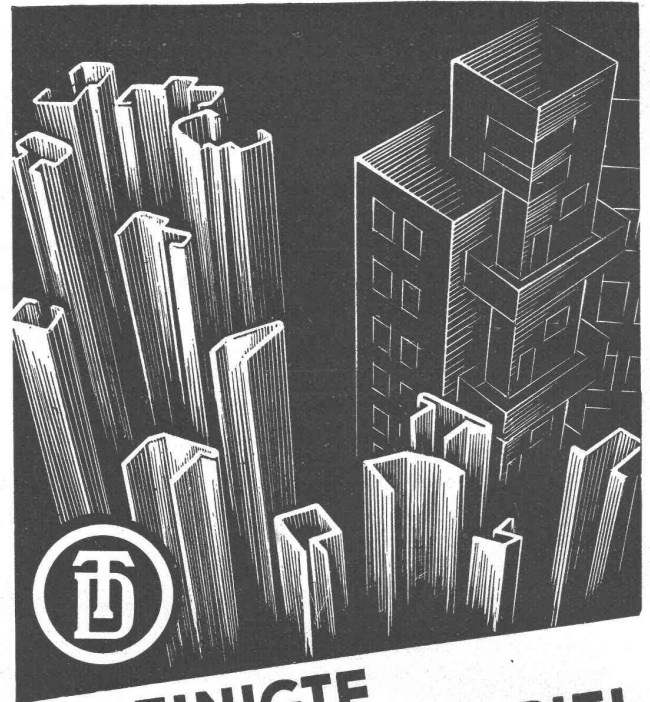
Modern eingerichtete, vollständig ausgebaute private Mittelschule. Ueber 50 akademisch gebildete Lehrer. Die Schüler fast ausschliesslich Schweizer. Unsere Maturitätsabteilung bereitet auf die Hochschulen und andere Aufnahmeprüfungen mit Zeitgewinn vor; sie besteht seit 1902. Unser Abendgymnasium ermöglicht auch Berufstätigen die Vorbereitung auf die Maturität. Unsere Handelsabteilung führt zum Stenotypisten-, Korrespondenten-, Sekretärinnen- und Handelsdiplom, bezw. zur Handelsmaturität. Unser Abendtechnikum bildet Maschinentechniker, Elektrotechniker, Bautechniker und Eisenbetontechniker aus (mit Diplomabschluss). Beste Examenerfolge. Neu: Für Berufstätige Handelskurse mit Diplomabschluss auch am Abend. Mässiges Schulgeld. Unverbindl. und kostenlose Beratung in Studienangelegenheiten. Prospekte auf Verlangen **Zürich, Uraniastrasse 31 - 33, Handelshof.** Tel. 57.793/4



Generatoranlage Kraftwerk Klingnau

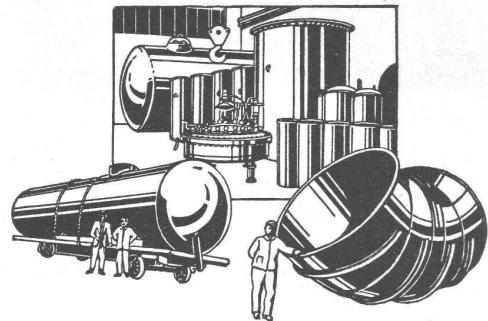
**Stahltreppen + Pat. 108884**  
**Biege- und Pressarbeiten**  
**Türen und Tore in Stahl und Metall**  
**Benzin- und Oeltanks**  
**Boiler und Druckgefässe**  
**Silos und Behälter**

***Gebr. Demuth & Cie., Baden***



## VEREINIGTE DRAHTWERKE AG. BIEL

GEPRESSTE ODER GEZOGENE PROFILE  
IN EISEN UND STAHL



Apparate für die chem. und Nahrungsmittelindustrie in Eisen, Kupfer, rostfreiem Stahl, etc.

Druckrohrleitungen

Boiler, Reservoirs, Tanks

Ventilationskanäle

Luffertrockner, Lufffilter

Wandlufftheizapparate

Geschweisste Rohre aus rostfreiem Stahl  
von 10 mm L. W. aufwärts

**Hch. Bertrams AG.**  
**Basel**

Vogesenstrasse 101 - Tel. 24.690