

Zeitschrift: Schweizerische Bauzeitung
Herausgeber: Verlags-AG der akademischen technischen Vereine
Band: 111/112 (1938)
Heft: 22

Werbung

Nutzungsbedingungen

Die ETH-Bibliothek ist die Anbieterin der digitalisierten Zeitschriften. Sie besitzt keine Urheberrechte an den Zeitschriften und ist nicht verantwortlich für deren Inhalte. Die Rechte liegen in der Regel bei den Herausgebern beziehungsweise den externen Rechteinhabern. [Siehe Rechtliche Hinweise.](#)

Conditions d'utilisation

L'ETH Library est le fournisseur des revues numérisées. Elle ne détient aucun droit d'auteur sur les revues et n'est pas responsable de leur contenu. En règle générale, les droits sont détenus par les éditeurs ou les détenteurs de droits externes. [Voir Informations légales.](#)

Terms of use

The ETH Library is the provider of the digitised journals. It does not own any copyrights to the journals and is not responsible for their content. The rights usually lie with the publishers or the external rights holders. [See Legal notice.](#)

Download PDF: 06.02.2025

ETH-Bibliothek Zürich, E-Periodica, <https://www.e-periodica.ch>

SCHWEIZERISCHE BAUZEITUNG

WOCHENSCHRIFT FÜR ARCHITEKTUR / INGENIEURWESEN / MASCHINENTECHNIK
REVUE POLYTECHNIQUE SUISSE

ORGAN DES SCHWEIZERISCHEN INGENIEUR- UND ARCHITEKTEN-VEREINS
UND DER GESELLSCHAFT EHEMAL. STUDIERENDER DER EIDG. TECHN. HOCHSCHULE
GEGRÜNDET 1883 VON ING. A. WALDNER / HERAUSGEGEBEN VON ING. C. JEGHER

Vereins-Mitglieder, beim Verlag: Schweiz 32 Fr.,
Ausland 40 Fr. jährl.; Nicht-Mitglieder: Schweiz
40 Fr.; Ausland 50 Fr., postamtlich abonniert
40 Fr. zuzüglich Gebühren. / Einzel-Nr. 1 Fr.

VERLAG C. & W. JEGHER, ZÜRICH
Dianastrasse 5 / Postcheck VIII 6110
Telephon: 34507 ■ In Kommission
bei Rascher & Cie., Zürich u. Leipzig

Anzeigen durch GUGGENBUHL & HUBER,
Zürich, Hirschengraben 20, Postcheck VIII 26415,
Telephon 27816 / Der Anzeigen-Preis beträgt
pro ganze Seite 240 Fr., Rabatte nach Tarif



Zentralheizungen · Strahlungsheizung, Pat. Hälg · Industrieheizungen
F. Hälg, Ing. · St. Gallen, Tel. 28.265 · Zürich, Tel. 58.058 · Spezialfabrik für Heizung und Lüftung

Frigidaire

Aus der Menge der Fri... ragt als Führer heraus der «FRIGIDAIRE». Durch
meisterhafte Lösung der konstruktiven Probleme, gestützt auf die Resultate
einer 21-jährigen Erfahrung, bestimmt er das Schicksal der Kälte-Industrie.

ZÜRICH: Manessestr. 4 - BASEL: Füglistaller & Co. - BERN: Hans Christen - LUZERN: Frey & Cie. - CHUR: G. Glauser

Licht

Kraft

Telephon

Lichtsignal-
Anlagen

G. Pfenninger & Co., Zürich

Telephon 71.110

Aegerterstrasse 8

WALO BERTSCHINGER

Strassenbau-Unternehmung
Zürich
erstellt alle Arten Beläge für
Strassen, Industrien u. Private

Probebohrungen mit ungestörter Entnahme

BRUNNER & Co. ZÜRICH BAUNTERNEHMER
HOCH- U. TIEFBAU
SCHANZENGRABEN 23 ● TELEPHON 71.373/74

**VIANINI
ROHRE**



mit Armierung, seit Jahrzehnten bewährt, für Druckleitungen, Dücker, Durchlässe, elektrische Anlagen und Kanalisationen.

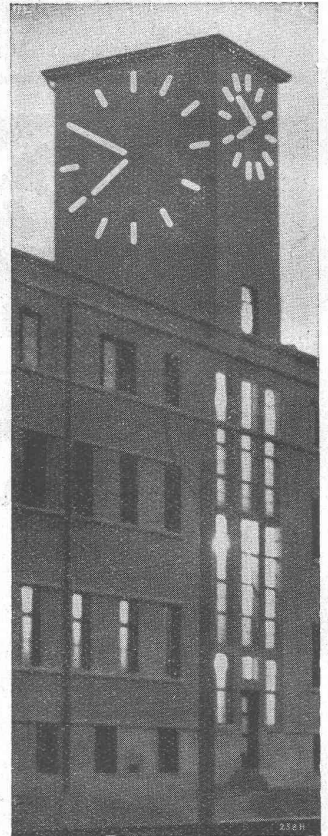
Baulängen bis 3,65 m Lichtweiten 10-150 cm

Internationale Siegwartbalken-Gesellschaft
Luzern Telephone 20.553

Vertretung für den Kanton Zürich:
Steinfabrik Hardwald A.-G.
Talstrasse 83, Zürich Telephone 36698

RANGIERBAHNHOF SBB MUTTENZ:

3 Fassadenuhren mit
beleuchteten Zeigern
5,20 m und 3,20 m Durchmesser



ABTEILUNG:
Elektrische Uhren

FAVAG

Fabrik elektr. Apparate A.G.
NEUENBURG

No. 36/H 5a.

KANDERKIES A.-G., THUN

CEMENTRÖHREN

und Fassonstücke, Drainieröhren, konische Röhren für Kaliberwechsel, Kabelsteine, Garteneinfassungen, Frühbeetkasten, Klärgruben

MEHRMETRIGE HOCHDRUCKROHRE mit Glockenmuffen

IMPRÄGNIERTE SPEZIALROHRE

Patent Nr. 152546, für säurehaltige, cementgefährliche Böden od. stark beanspruchte Kanalisationen

KALKSANDSTEINE

voll und gelocht in allen Normaldimensionen. Gute Isolierung, hohe Festigkeit und Frostbeständigkeit.

KIES UND SAND

rund und gebrochen, in jeder gewünschten Körnung und Mischung für Bahnen, Bauten, Strassen und Spezialzwecke

TEERMAKADAM

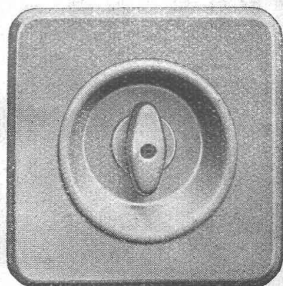
für Hausplätze, Gartenwege, Trottoirs und Strassen

LEICHTBETON

die ideale Vereinigung von Bau- und Isoliermaterial gegen Kälte, Wärme und Schall. Isoliersteine und Schalen zur Isolierung von Kesseln, Rohrleitungen etc. Armierte Platten für Flachdächer und Stahlskelettbau. Spez. Gewicht 300 bis 1200 kg per m³. Wärmeleit Zahlen 0,05 bis 0,29

ADOLF FELLER A. G. HORGEN

FABRIK ELEKTRISCHER APPARATE



Serie 7170 Piv 61 ar



Drehschalter

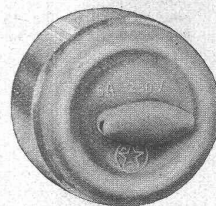
6 A, 250 V

Serie 7100 für Einbau
Serie 8000 für Aufbau

mit der **unverwüsthlichen** Neusilberfeder, **geräuschlos** funktionierend, **seit vielen Jahren bewährt und bevorzugt** für Hotels, Krankenhäuser, Sanatorien, Privat- und Schulbauten.



Anerkannte Schweizer-Qualitätsarbeit!



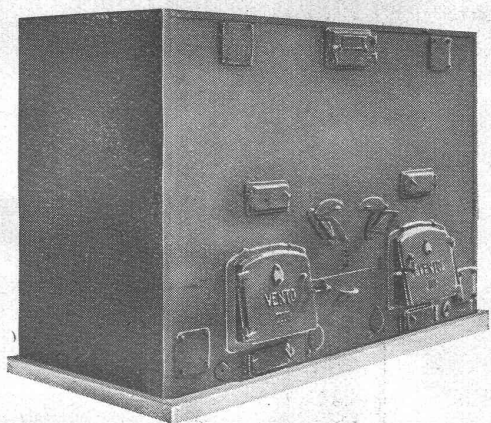
Serie 8000

Ständige Ausstellung: SCHWEIZER BAUMUSTER-CENTRALE, ZÜRICH, Talstrasse 9, Börsenblock (Eintritt frei)

von ROLL Eisenwerk KLUS (SOLOTHURN)

Gesellschaft der Ludw. von Roll'schen Eisenwerke

Kluser-Zentralheizungs-Material



VENTO - Kessel

Die modernen HELIOS-Radiatoren

gefällige solide Form; geringer Wasserinhalt; rasche Aufheizung

Die bewährten gusseisernen Gliederkessel „CLUS“

für Warmwasser, Heisswasser und Dampfheizung in Grössen von 0,7 bis 55 m² Heizfläche, bekannt unter dem Namen PYROVAS, THERMOVAS, NEOVAS

Der halbautomatische VENTO-Kessel

zur Verfeuerung billiger Brennstoffe, wie feinkörnigen Anthrazit, Koks oder Magerkohle

Wärmeplatten, Wärmeschränke, Wärmetische, Leimwärmer, Abluftklappen, Abluftgitter, Rippenrohre, Formstücke, Flanschen, u. s. w.

Kluser Armaturen

aus Edelmessing, Stahlguss, Bronze oder Speziallegierungen, für Kaltwasser, Heisswasser, Dampf, Benzin, Petrol, Oel, Leuchtgas, Säuren, Laugen, pulverige und breiartige Stoffe.

S-Ventile, Bogen- u. Freistrom-Ventile, Durchgangs- u. Eck-Rückschlagventile, Kolbenventile, Sicherheitsventile, Kondenswasserableiter, Filter, Keilschieber, usw. ELKINGTON-Schachtabdeckungen



Trennwände aus ebenen Eternitplatten in Wasch- u. Duschräumen

Eternit

Eternitplatten sind steinfest, nässeabweisend und in den Stärken von 4 bis 20 mm erhältlich

Eternit A. G. Niederurnen · Telephone 41.555

Unser
patentiertes Belüftungsventil

Neuheit!

„PIPO“



Vorteile:

- Keine Entleerung des Syphon mehr!
- Kein unangenehmes Geräusch mehr!
- Keine sekundäre Entlüftungsleitung mehr nötig!
- Formschön, unauffällig, billig!

Für sämtliche Ablaufinstallationen, ganz speziell für Spitäler und Hotels zu empfehlen.

Die billigste Bezugsquelle für sämtliche sanitären Apparate ist immer noch die „SABAG“.



„SABAG“

SANITÄRE APPARATE BIEL A. G.

Centralstrasse • Telephon 24.20 • Permanente Ausstellung