

**Zeitschrift:** Schweizerische Bauzeitung  
**Herausgeber:** Verlags-AG der akademischen technischen Vereine  
**Band:** 111/112 (1938)  
**Heft:** 3

## **Werbung**

### **Nutzungsbedingungen**

Die ETH-Bibliothek ist die Anbieterin der digitalisierten Zeitschriften. Sie besitzt keine Urheberrechte an den Zeitschriften und ist nicht verantwortlich für deren Inhalte. Die Rechte liegen in der Regel bei den Herausgebern beziehungsweise den externen Rechteinhabern. [Siehe Rechtliche Hinweise.](#)

### **Conditions d'utilisation**

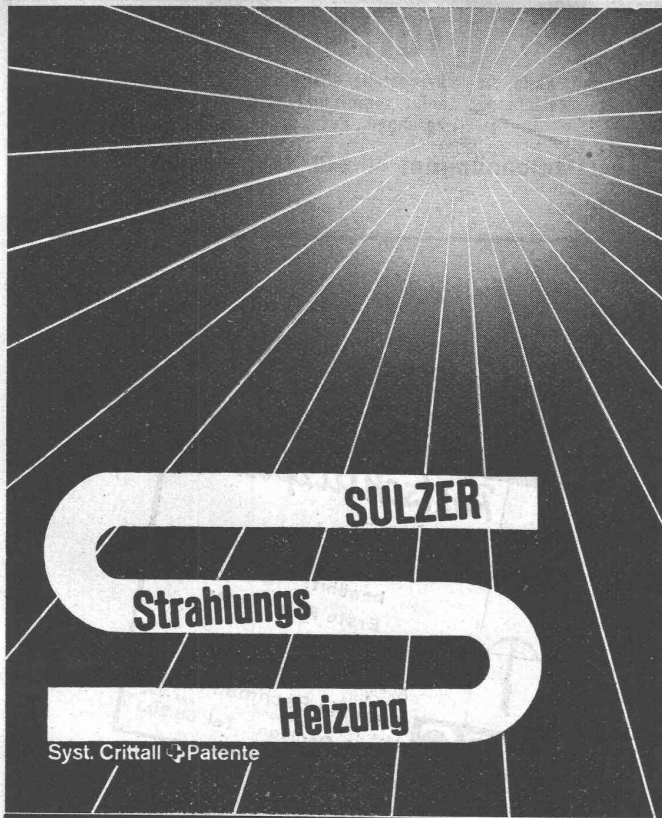
L'ETH Library est le fournisseur des revues numérisées. Elle ne détient aucun droit d'auteur sur les revues et n'est pas responsable de leur contenu. En règle générale, les droits sont détenus par les éditeurs ou les détenteurs de droits externes. [Voir Informations légales.](#)

### **Terms of use**

The ETH Library is the provider of the digitised journals. It does not own any copyrights to the journals and is not responsible for their content. The rights usually lie with the publishers or the external rights holders. [See Legal notice.](#)

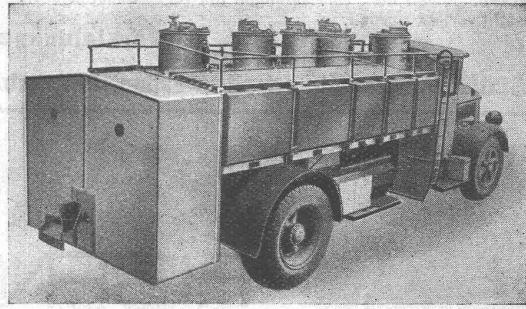
**Download PDF:** 14.03.2025

**ETH-Bibliothek Zürich, E-Periodica, <https://www.e-periodica.ch>**

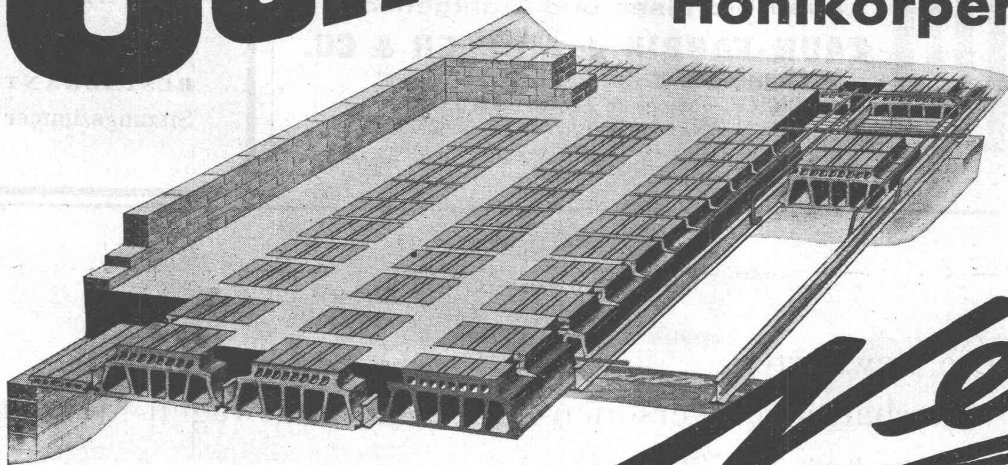
**SULZER****Strahlungs****Heizung**

Syst. Crittall Patente

Die neue Heizung - reine Luft

Gebrüder Sulzer Aktiengesellschaft Abt. Zentralheizungen  
Winterthur und Filialen**LEICHTMETALL-TANKS**in allen Ausführungen, bis zu grössten Dimensionen.  
Beliebige Zwischenteilung.

Vieljährige Erfahrung. - Fachmännische Beratung.

**BLECHE/RONDEN/BÄNDER****PROFILE/ROHRE/DRAHT****Sand- und Coquillen-Guss**in Reinaluminium und erstklassigen  
Legierungen**ALUMINIUM****MENZIEN & GONTENSCHWILAG**Tel. 103. **MENZIEN** (Aargau)**Schild****Schalungslose  
Verbund-  
Hohlkörper-Decke****Menzi**die Einführung der kleineren Armatur  $\perp$  65/18/38 für Decken von 10 bis 17 cm Stärke zur  
weiteren Verbilligung der Gestehungskosten. — Prospekt u. unverbindliche Beratung durch**Zürcher Ziegeleien A.G., Zürich**

Talstrasse 83

Telephon 36.698

**TUFFPLATTEN**

geschliffen, in abwechslungsreichen Farben, kann zu Innen- und Aussenausbau, Fassaden, Innenwänden, Decken, Säulen etc., Verkleidungen als fertige Ansicht verlegt werden.

**TUFFPLATTEN**

isolieren hervorragend gegen Wärme, Kälte, Geräusche, Feuchtigkeit, Schwitzwasserbildung, akustiksicher.

**TUFFPLATTEN**

hergestellt aus einheimischen Materialien, absolut raum- und wetterbeständig, erspart Isolierungen, Putz, Täfer, Bemalungen u. a. m.

(Verkleidungen nach Spezialzeichnungen) - Gefl. Muster und Offerten verlangen

**O. FOSCHIO, Tuffplatten-Spezialfabrikation, Dufourstrasse 169, ZÜRICH**



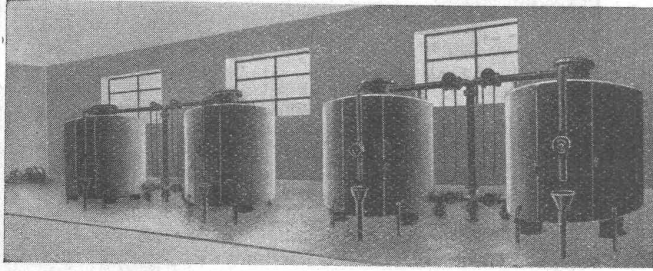
**FIAT**

Die bewährten,  
wirtschaftlichen Personen- und Lieferwagen-Modelle  
2 bis 6-plätzig

von Fr. 2550.- bis Fr. 9250.-

4 und 6 Zyl.: 3, 6 und 8 PS.

# Wasserreinigung



Enthärtung  
 Filtration  
 Speisewasseraufbereitung  
 Schutz vor Wasserstein und Rost  
 Badewasserreinigung  
 Zweckdienliche Spezialverfahren

**Jacques Tobler AG., Luzern** • TEL. 21266 **Expertisen Beratungen**



**BAU-MESSE BERN**  
Gurtengasse 3

**DAUERAUSSTELLUNG**  
über Baumaterialien, Baumethoden etc.

Neutrale sachliche Beratung

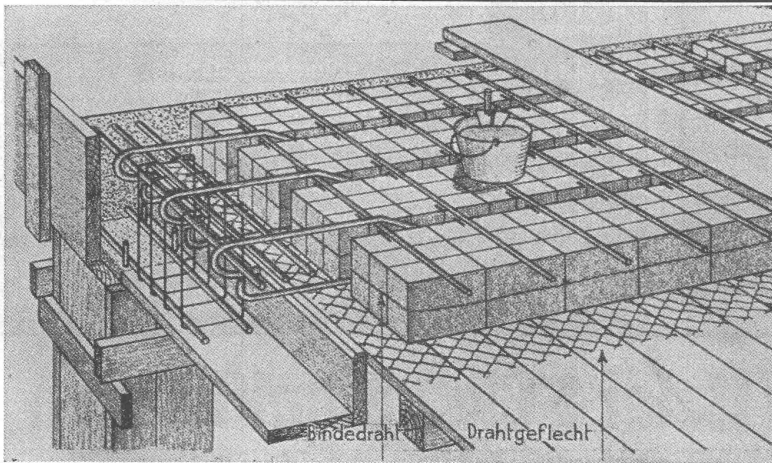
Eintritt frei

## GRANITOX

macht Zementböden **staubfrei**  
**gleitsicher**  
**hygienisch**  
**schützt gegen Öl und Fett**

für Luftschuttkeller, Geräteräume etc. - Referenzen

**MEYNADIER & CIE. A.-G., ZÜRICH**



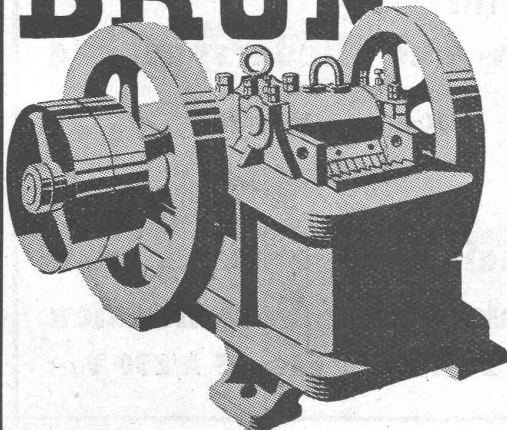
## ISOCUB- HOHLKÖRPERDECKE

speziell für grosse Spannweiten. Leicht, ca. 8 bis 20 kg per m<sup>2</sup>, je nach Deckenstärke. Wärmeisolierend. Einseitige und kreuzweise Armierung. Einzelne Körper werden zu grösseren Kassetten zusammengebunden, daher rationelles Verlegen.

Grössen: 30 x 20 x 11 cm - 30 x 20 x 15 cm  
30 x 15 x 20 cm - 20 x 15 x 30 cm

**CARTOFONT AG. AARAU**  
TELEPHON 12.15

# BRUN



**DIESELMOTORWALZEN in allen Grössen**  
**EINRADBENZINMOTORWALZEN**  
**DIESELKOMPRESSOREN**  
**PRESSLUFTWERKZEUGE**  
**BETONMISCHMASCHINEN**  
**KIESAUFBEREITUNGSMASCHINEN**  
**Komplette SAND- u. KIESAUFBEREITUNGS-ANLAGEN**  
**ROLLBAHNGELEISE, KIPPWAGEN, WEICHEN**  
**LOKOMOTIVEN**  
**HEBEZEUGE**  
**KETTEN**

**BRUN & CIE., NEBIKON (Luzern)**

Gegründet 1872

MASCHINENFABRIK

Telephon No. 85.112

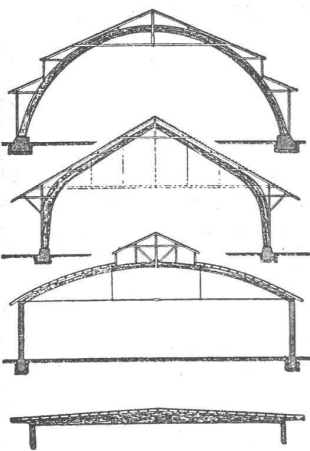
Aus der Tätigkeit der Firma Sulzer, Winterthur. Im Leitartikel der Nummer 2, 1938, der «Sulzer-Revue» beschreibt der Leiter einer deutschen Hülsen- und Spulenfabrik deren Dampfkraftanlage, die mit einem Sulzer-Einrohr-Dampferzeuger von 20 t/h Dampferzeugung und zwei Sulzer-Dampfmaschinen von 100 at Betriebsdruck ausgerüstet ist. Der zweite Aufsatz bringt einen Rückblick auf die 40jährige Entwicklung im Dieselmotorenbau bei Gebrüder Sulzer in Winterthur und berichtet über die bemerkenswertesten Spitzenleistungen der Firma auf dem Gebiete des stationären, des Traktions- und Schiffs-Dieselmotors während der letzten vier Dezennien. Der dritte Artikel beschreibt eine Sulzer-Bewässerungspumpen- und Dieselmotorenanlage auf 3900 m Höhe am Titicacasee in Bolivien, der letzte befasst sich mit der Verkaufsorganisation der Maschinenindustrie. Ferner wird berichtet über bemerkenswerte Bestellungen von Dieselmotoren und Einrohr-Hochdruckdampferzeugern für Rumänien, Niederländisch-Indien und Holland, über eine Dieselmotorenzentrale in Indien, zwei Kälteanlagen in einem Kaltlagerhaus in Uruguay und in einer schweizerischen Molkerei, über Pumpenanlagen in Belgien und im Elsass, ein Gemeindepumpwerk in der Schweiz, ein Dieselmotor-Kehrichttransportschiff in Frankreich und eine Elektrokesselanlage in einem grossen englischen Schwimmbad.

**Fugenlose Küchenschränke** bringt die Basler Möbelfirma Idealheim A.-G. auf den Markt. Es handelt sich dabei um Möbel, die aus Pavatex-Pressholzplatten hergestellt werden. Dieser neuartige Werkstoff ist ein Material von grösster Härte und Biegsamkeit; hergestellt aus reinen Holzfasern, die unter Druck zu einer Platte von grosser Festigkeit und dennoch grösserer Biegsamkeit verarbeitet werden. Die Pavatex-Hartplatte ist nicht nur formbeständig, sondern auch splitterfrei, spaltfest,

dehnt und wirft sich nicht und kann als wetterfest bezeichnet werden. Deshalb eignet sich dieses Material zur Herstellung von Küchenmöbeln, die der Feuchtigkeit und wechselnden Temperaturen ausgesetzt sind, vorzüglich. Beachtenswert ist auch, dass diese Möbel nicht bemalt zu werden brauchen, da die den Pavatex-Hartplatten eigene Maserierung schon ein gefälliges Aussehen ergibt.

**Grossraum-Befeuchter und -Entstauber**, wie sie auf Anzeigenseite 6 vom Heft 26, Bd. III, beschrieben waren, stellt seit einer Reihe von Jahren auch S. Gumpertz in Binningen (Basel) her. Insbesondere sind seine Erzeugnisse in Betrieb in Buchdruckereien, Textilfabriken und in Automaten-Wähler-Sälen von Telefonämtern.

**Neue Fluglinien in aller Welt.** Seit Anfang Mai besteht eine neue Fluglinie Turin-Mailand-Venedig-Zagreb-Belgrad-Bukarest, die täglich befliegen wird. Ab 1. Juni hat die italienische Gesellschaft Avio Linee ihre dreimal wöchentlich verkehrende Linie Venedig-Mailand-Turin-Paris bis London erweitert. Aus Südamerika wird gemeldet, dass das Condor-Syndikat, eine Schwestergesellschaft der Deutschen Lufthansa, den Betrieb auf der neuen Transversallinie Rio de Janeiro-Corumba-La Paz-Lima aufgenommen hat, womit erstmalig Brasilien, Bolivien und Peru miteinander direkt verbunden sind. In Alaska gibt es einen neuen Flugpostdienst zwischen der Hauptstadt Juneau und Fairbanks, eine Strecke von 1150 km, die in 4½ Stunden durchfliegen wird, während bisher die schnellste Reise per Flussschiff und Pferd zwischen diesen beiden Städten neun Tage dauerte. Endlich noch eine Meldung aus dem Fernen Osten: die holländische K. L. M. hat ihre Linie Amsterdam-Batavia bis nach Sydney in Australien verlängert. svz.



**B. ZÖLLIG  
SÖHNE**  
Holz-  
Konstruktionen  
**ARBON**

Spezialität:  
**AUSFÜHRUNG in der  
HETZERBAUWEISE**

FÜR LAGER-, TURN- UND  
FABRIKHALLEN  
LEHRGERÜSTE UND KIRCHEN



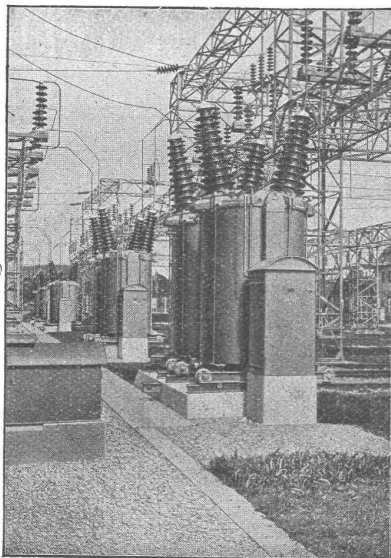
**DÜLO**  
Lotzwiler  
Dübelsteine  
gesetzlich  
geschützt

Ständige Ausstel-  
lung: „Schweizer  
Baumuster-  
Centrale, Zürich,  
Talstrasse 9.

Nagelbar, schraubbar, volumenbeständig, binden mit dem Mörtel ab. Unterteilbar in  $\frac{1}{8}$ ,  $\frac{1}{4}$ ,  $\frac{1}{2}$  und  $\frac{3}{4}$  Steine. Säurenfrei. Beste Befestigungs-Hinterlage für Schreinerarbeiten. Speziell zum Versetzen im Eisenbeton für die Befestigung von Lattenrosten, Rohrleitungen etc.

Schweiz. Drahtziegelabrik A.-G., Lotzwil.

**Wer** nicht inseriert wird vergessen. Inserate in der Schweizerischen Bauzeitung sind keine Ausgabe, sondern eine Kapitalanlage.



## Carl Maier & Cie., Schaffhausen

Fabrik elektrischer Apparate und Schaltanlagen

**Starkstromapparate für  
Hoch- und Niederspannung**

**Kommandosäule - Kommandopulte**

**Motorschutzschalter**

**Installations-Selbstschalter**

**Gekapselte Verteilanlagen und Verteilkasten**

**Paketaus- und -umschalter, 20 A/500 V oder 25 A/250 V ~**

**S. T. S.**

**Schweizer. Technische Stellenvermittlung**  
**Service Technique Suisse de placement**  
**Servizio Tecnico Svizzero di collocamento**  
**Swiss Technical Service of employment**

ZÜRICH, Tiefenhöfe 11 — Telefon: 35426 — Telegramme: INGENIEUR ZÜRICH.  
 Für Arbeitgeber kostenlos. Für Stellensuchende Einschreibgebühr 2 Fr. für 3 Monate.  
 Bewerber wollen Anmeldebogen verlangen. *Auskunft* über offene Stellen und *Weiterleitung* von Offerten erfolgt *nur gegenüber Eingeschriebenen*.

**MASCHINEN-ABTEILUNG**

- 633 **Laborant**, der chem. Industrie, mit Kenntn. der Asphaltbranche. Dauerstellung. Kanton Zürich.
- 635 **Radio-Techniker**, mit Praxis. Inhaber der eidg. Konzession. Sofort. Graubünden.
- 637 **Dipl. Elektro-Ingenieur**, für Abt. statische Kondensatoren, prakt. Erfahrungen, Sprachkenntnisse, Franz. unerlässlich. Nicht über 35 Jahre. Sofort. Nordwestschweiz.
- 639 **Dipl. Maschinen-Ingenieur**, Deutsch u. Franz., als Assistent an techn. Hochschule. Eintritt 1. Sept. 1938.
- 641 Junger **dipl. Elektro-Techniker**, zur Unterstützung des Verkaufs-Ingenieurs. Elektrizitätsunternehmen. Eintritt baldigst. Ostschweiz.
- 643 **Dipl. Maschinen-Ingenieur** der E. T. H., mit Praxis und perfekten französ. Sprachkenntnissen, als Werkstättedirektor einer franz. Masch.-Fabrik mit rd. 200 Mann Belegschaft. Alter 30 bis 40 Jahre. Bewerber schweiz., franz. od. belgischer Nationalität.
- 645 **Dipl. Maschinen-Ingenieur**, mit guten französ. Sprachkenntn., als Anfänger. Franz. Maschinenfabrik. Bewerber schweiz., franz. od. belg. Nationalität.
- 647 **Maschinen-Techniker**, für Konstr.-Arbeiten im Maschinenbau. Sofort. Maschinenbauwerkstätte Kt. Zürich.

- 649 **Dipl. Maschinen-Techniker**, Kenntn. u. Erfahr. in Kalkulation u. Fabrikations-Ueberwachung von Präzisionswerkzeugen, gelernter Werkzeugmacher mit Fähigkeit Arbeiter zu instruieren. Kt. Werkzeugfabrik Kt. Neuenburg.
- 651 Erfahrener **Ingenieur**, für Berechnung, Projektierung u. Montageleitung von Zentralheizungsanlagen u. industr. Abdampfheizungen, sowie Luftkonditionierungs-Anlagen. Anstellungskontrakt 2 Jahre. Türkei.
- 655 **Ingenieur** ayant environ 10 ans d'expérience industrielle, connaissant le français ainsi que le dialecte suisse allemand pour une société internationale d'organisation.

**BAU-ABTEILUNG**

- 630 Jüngerer **Dipl. Bau-Ingenieur**, E. T. H., für Strassenprojekte u. Vermessung, Ingenieurbureau Zentralschweiz.
- 634 **Vermessungs-Techniker**, mit Kenntn. allgemeiner Tieffau, 3 Monate zur Aushilfe. Technisches Bureau Kt. Zürich.
- 640 **Dipl. Ingenieure**, Statiker u. Eisenbetonkonstr., mit Praxis, möglichst auch Erfahrungen in Preisberechnungen u. Baustellenüberwachung; auch Eisenbeton-Techniker als Statiker gesucht. Rheinland.
- 642 **Eisenbeton-Techniker**, spez. für Detaillierung von Pflzdecken. Sofort. Ingenieurbureau Kt. Bern.
- 650 Jüngerer **Hochbau-Techniker**, mit Praxis in Bauführungen, als zweiter Bau-führer gröss. Wohnbauten. Anstellung von längerer Dauer. Zürich.
- 652 **Dipl. Bau-Ingenieur**, mit Praxis als Statiker u. Konstrukteur im Eisenbetonbau möglichst Erfahr. im Stahlbau. Sofort. Ingenieurbureau Nordwestschweiz.
- 654 **Hochbau-Techniker**, für Bauaufgaben, nach Weimar (Deutschland). Sofort.
- 656 **Hochbau-Techniker**, für Konstruktionspläne, mit künstl. Talent bevorzugt, für einige Monate. Arch. Bureau Zürich.

# TREPPEN

in Granitin - Hartkunststein  
 geschliffen u. mit gerauter Gehfläche  
 sind gleitsicher, leicht zu reinigen, vornehm im Aussehen

**OTTO GAMMA, Kom.-Gesellschaft, Naturstein- u. Hartbetonwerk, Seestr. 336, ZÜRICH**

**SCHULAMT DER STADT ZÜRICH****Stellen-Ausschreibung**

Die Stelle des

**DIREKTORS**

des Museums und der kunstgewerblichen Abteilung der Gewerbeschule

ist infolge Rücktrittes des bisherigen Inhabers auf 1. Oktober 1938 neu zu besetzen.

**Obliegenheiten:** Leitung des Museums (wechselnde Ausstellungen, Sammlung), der Fachbibliothek sowie der kunstgewerblichen Abteilung der Gewerbeschule.

**Erfordernisse:** Ausweis über beruflich-künstlerische Ausbildung und Museumstätigkeit, sowie über Lehrtätigkeit an einer Kunstgewerbeschule oder einer verwandten Anstalt.

Bewerber schweizerischer Nationalität wollen ihre schriftliche Anmeldung mit Ausweisen über Bildungsgang und bisherige Tätigkeit bis **31. August 1938 dem Vorstand des Schulamtes der Stadt Zürich**, Amtshaus III, einreichen.

Das Sekretariat II des Schulamtes (Zimmer 89) erteilt über die Anstellungs- und Besoldungsverhältnisse nähere Auskunft.

Zürich, den 11. Juli 1938.

**DER SCHULVORSTAND.****Bulldog-Holzverbinder***tausendfach bewährt!*

Muster und Angebote durch die Generalvertretung:

**J. G. KIENER & WITTLIN AG**

Schauplatzgasse 23

BERN

Telephon 29.122

SOCIÉTÉ INTERNATIONALE D'ORGANISATION  
 cherche un

**INGÉNIEUR**

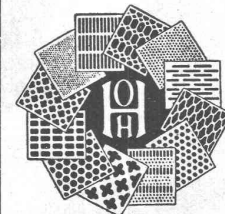
ayant environ 10 ans d'expérience industrielle, connaissant parfaitement le français et le dialecte suisse allemand; situation très intéressante. Demander formulaire d'inscription sous chiffres G. H. 127 GUGGENBÜHL & HUBER, Verlag, ZÜRICH.

**Drucksachen Jean Frey A.G.**

Kaufe ca. 20 bis 30 m<sup>2</sup> guterhaltenes

**Bodenglas**

mit oder ohne Eisenumrahmung.  
**H. EGGENBERGER, BERNECK.**  
 Telefon 73127

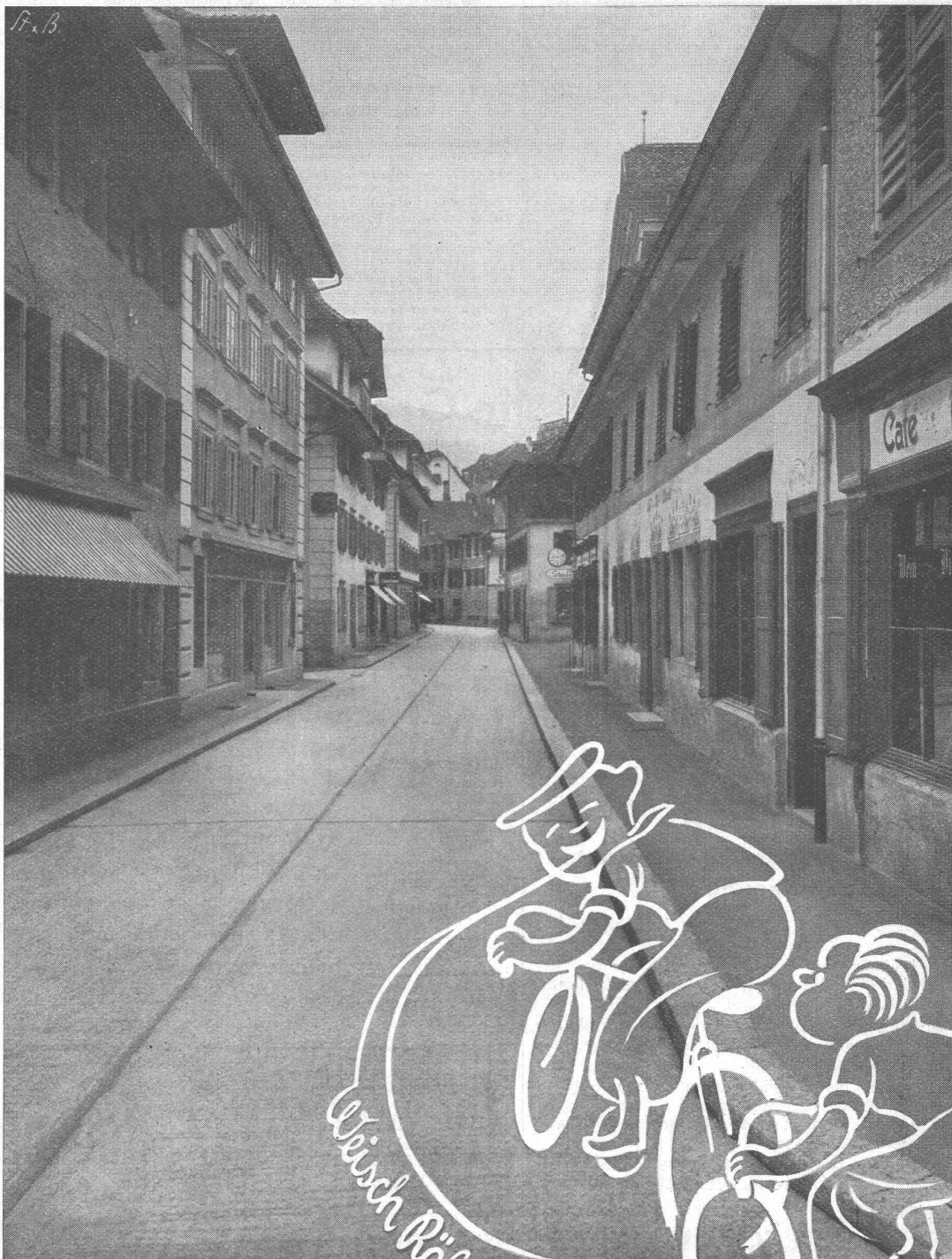
**H. HEER & CO.****OLTEN**

**SPEZIALITÄT:**  
**Gelochte u. gepresste Bleche**  
 in sämtlichen Metallsorten

**OMS - Kläranlagen A.-G., Goldbach-Zürich**

Zentralkläranlagen Hausklärgruben

das Frischwasser-Klärverfahren mit automatischer Schwimmstoffabscheidung



Fr.B.  
Weisch Rabi, was schad isch  
a de Betonstrass  
???

„Dass sie so sälte und immer so chaibe churz sind!“