

Zeitschrift: Schweizerische Bauzeitung
Herausgeber: Verlags-AG der akademischen technischen Vereine
Band: 111/112 (1938)
Heft: 6

Werbung

Nutzungsbedingungen

Die ETH-Bibliothek ist die Anbieterin der digitalisierten Zeitschriften. Sie besitzt keine Urheberrechte an den Zeitschriften und ist nicht verantwortlich für deren Inhalte. Die Rechte liegen in der Regel bei den Herausgebern beziehungsweise den externen Rechteinhabern. [Siehe Rechtliche Hinweise.](#)

Conditions d'utilisation

L'ETH Library est le fournisseur des revues numérisées. Elle ne détient aucun droit d'auteur sur les revues et n'est pas responsable de leur contenu. En règle générale, les droits sont détenus par les éditeurs ou les détenteurs de droits externes. [Voir Informations légales.](#)

Terms of use

The ETH Library is the provider of the digitised journals. It does not own any copyrights to the journals and is not responsible for their content. The rights usually lie with the publishers or the external rights holders. [See Legal notice.](#)

Download PDF: 06.02.2025

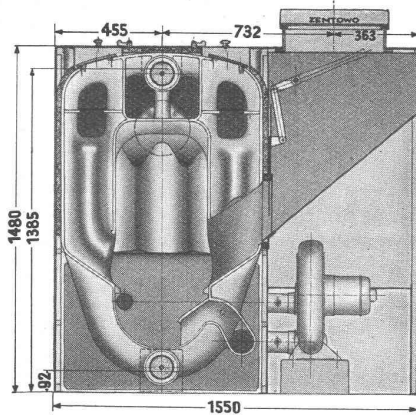
ETH-Bibliothek Zürich, E-Periodica, <https://www.e-periodica.ch>



FELLER



Feller-Schalter für Ueberputz rechtfertigen stets aufs neue ihren Ruf der Güte und Preiswürdigkeit.
Adolf Feller AG. Fabrik elektr. Apparate Horgen Tel. 924.551



ZENTOWO

Der bewährte ZENT-Kessel kombiniert mit dem bekannten TOWO-System. Bester Wirkungsgrad. Referenzen stehen zur Verfügung.

ZENT AG. BERN

TELEPHON 41211



DIE LEIPZIGER BAUMESSE

Der regelmässige Treffpunkt der
Baufachleute aus aller Welt

LEIPZIGER

HERBSTMESSE

28. August bis 1. Sept. 1938

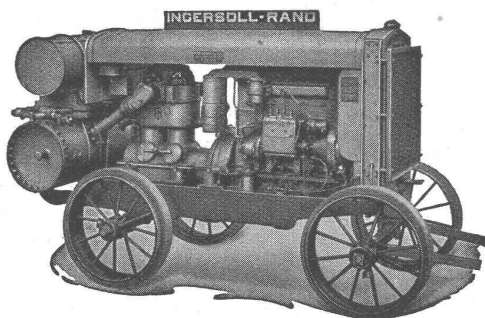
Der umfassendste internationale Markt für Baustoffe, Bauteile, Bauzubehör aller Art, Öfen und Herde, sanitäre Einrichtungen usw.

Die Baumessetagung am
Montag, 29. August,

vereint Baubeamte, Architekten, Bauunternehmer und alle am Baufach Interessierten.

Auskünfte durch die

Schweizer Geschäftsstelle des Leipziger Messamts,
Zürich, Bahnhofstrasse 77



Rohölkompressor
20/26 PS.

Ingersoll-Rand

KOMPRESSOREN und DRUCKLUFTWERKZEUGE

sind **unerreicht** in Leistung, Lebensdauer und Wirtschaftlichkeit.
Ein kostenloser, unverbindlicher Versuch wird auch Sie überzeugen.

ROBERT AEBI & CIE., A. G., ZÜRICH

INGENIEURBUREAU - MASCHINENFABRIK

TEL. 31.750

Zweigniederlassung in Zollikofen/Bern.



Schweiz. Pflegerinnenschule Zürich
Architekten: Gebr. Pfister, Zürich

Flachdach- und Terrassenbeläge ca. 4700 m²

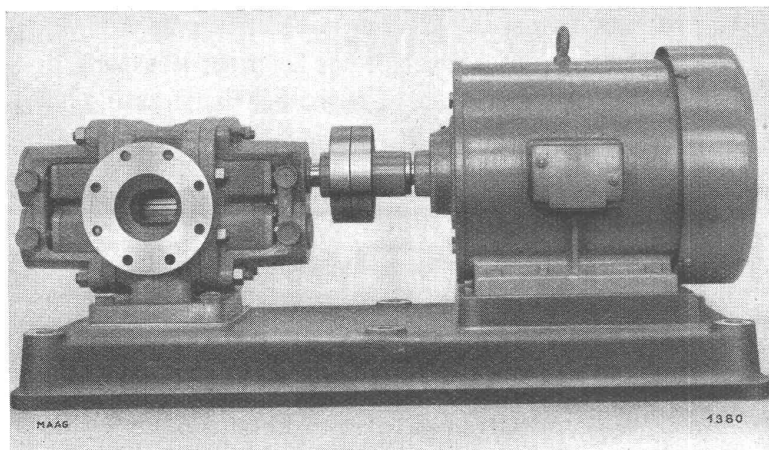
ausgeführt durch die

Asphalt-Emulsion A.-G., Zürich Dachpappenfabrik und
Unternehmung für wasserdichte Beläge
Telephon 58.866 Löwenstrasse 11
Unsere Erzeugnisse sind ausgestellt in der Schweizer Bau-Centrale, Talstrasse 9, Zürich

MAAG ZAHNRÄDER

ZAHNRADER UND -GETRIEBE

jeder Art



Maag-Zahnradpumpe in rostfreier Ausführung mit Aussenlagern zur Förderung von Fettsäure in Seifenfabrik.
Druck 15 at.

PRÄZISIONSZAHNRADPUMPEN

mit gehärteter und geschliffener Verzahnung
für Fördermengen bis 3000 l/min
und Drücken bis 50 at.

SPEZIALAUSFÜHRUNGEN

für korrodierende Substanzen,
Süss- und Salzwasser, Ammoniakwasser,
Fruchtsäfte, Spirituosen, Mineralwasser,
Benzin, Petrol, Heizöl, Teer, Asphalt,
dickflüssige Substanzen wie
Leim, Farben, Melasse, Sirup, Seifen etc.

MAAG-ZAHNRÄDER AKTIENGESELLSCHAFT, ZÜRICH

AUTOMATISCHE KOHLEN- UND OELFEUERUNGEN
 LUFTKONDITIONIERUNGSANLAGEN CARRIER
 VENTILATIONEN-TROCKENANLAGEN

LUWA

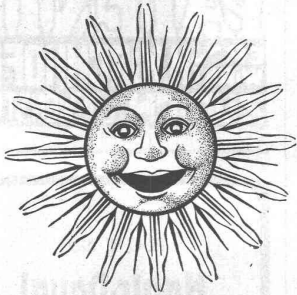
LUWA A.-G., ZÜRICH

GESELLSCHAFT FÜR LUFT- UND WÄRMETECHNIK
 Dolderstrasse 19 - Telefon 22833/26204

BERN, Tel. 24803 □ BASEL, Tel. 30192 □ GENÈVE, Tel. 48.720

AUTOMATISCHE HEIZUNGSANLAGEN

Kleinkohlenfeuerung



Vollautomatische Oelfeuerung
QUIET MAY
 für Schweröl.

Verlangen Sie bitte die reichhaltige Referenzenliste. Fragen Sie unsere vielen zufriedenen Kunden.

T. & ING. W. OERTLI, Aktiengesellschaft
 FABRIK AUTOMATISCHER FEUERUNGEN
 Merkurstrasse 43, Telefon 2 73 10/12
ZÜRICH

ZÜRICH

Unfall

VERSICHERUNGEN:

UNFALL / HAFTPFLICHT

KASKO / BAUGARANTIE

EINBRUCH-DIEBSTAHL

KAUTION

„Zürich“ Allgemeine Unfall- und Haftpflicht-Versicherungs - Aktiengesellschaft in Zürich

Vergünstigungsvertrag mit dem Schweizerischen Ingenieur- und Architekten-Verein

TUFFPLATTEN

geschliffen, in abwechslungsreichen Farben, kann zu Innen- und Aussenbau, Fassaden, Innenwänden, Decken, Säulen etc., Verkleidungen als fertige Ansicht verlegt werden.

TUFFPLATTEN

isolieren hervorragend gegen Wärme, Kälte, Geräusche, Feuchtigkeit, Schwitzwasserbildung, akustiksicher.

TUFFPLATTEN

hergestellt aus einheimischen Materialien, absolut raum- und wetterbeständig, erspart Isolierungen, Putz, Täfer, Bemalungen u. a. m.

(Verkleidungen nach Spezialzeichnungen) - Gefl. Muster und Offerten verlangen

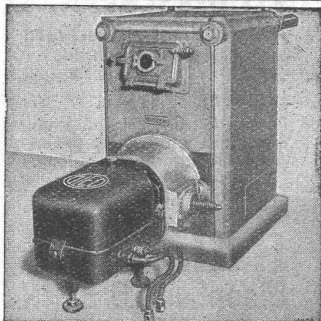
O. FOSCHIO, Tuffplatten-Spezialfabrikation, Dufourstrasse 169, ZÜRICH

CHATELAINE - GENÈVE

Cuenod

LÖWENSTRASSE 3 - ZÜRICH

OELFEUERUNG AKTUELLER DENN JE

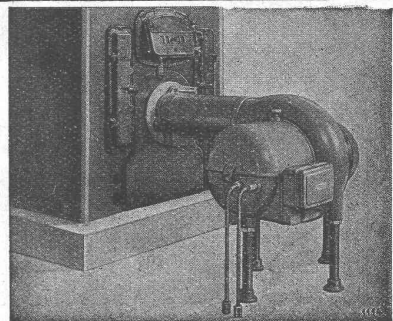


bleibt aber eine unbedingte Vertrauenssache

CUÉNOD-ROHOEL-Brenner
CUÉNOD-OLEO für Heizöl II
CUÉNOD-GAMMA für Heizöl III

Grösste Wirtschaftlichkeit, gediegene schweizerische Präzisionsarbeit, zuvorkommende Kundenpflege · Allein in der deutschen Schweiz über 6500 zufriedene Cuenod-Kunden · Betrauen auch Sie uns mit Ihrer unverbindlichen Anfrage

Servicebüros in Zürich, Basel, Bern, Luzern, St. Gallen u. Lugano



WETTBEWERB - WETTINGEN

Der **Gemeinderat Wettingen** eröffnet nach den Grundsätzen des S. I. A. einen

Wettbewerb zur Erlangung von Plänen für ein Schulhaus mit Turnhalle

Als Bewerber sind zugelassen: Alle seit dem 1. Januar 1936 im Kanton Aargau niedergelassenen, selbständigen Architekten schweizerischer Nationalität. Für die Mitarbeiter gelten die gleichen Bedingungen. (Die bezüglichen Ausweise sind dem Namenscouvert beizufügen).

Das Wettbewerbsprogramm und die Unterlagen können vom Gemeinderat Wettingen gegen eine Hinterlage von Fr. 30.— bezogen werden und es wird dieselbe bei rechtzeitiger Einsendung eines programmgemässen Projektes zurückerstattet.

Zur Prämiiierung und event. Ankauf von Projekten stehen Fr. 9,500.— zur Verfügung.

Eingabetermin: 1. November 1938, mittags 12 Uhr.

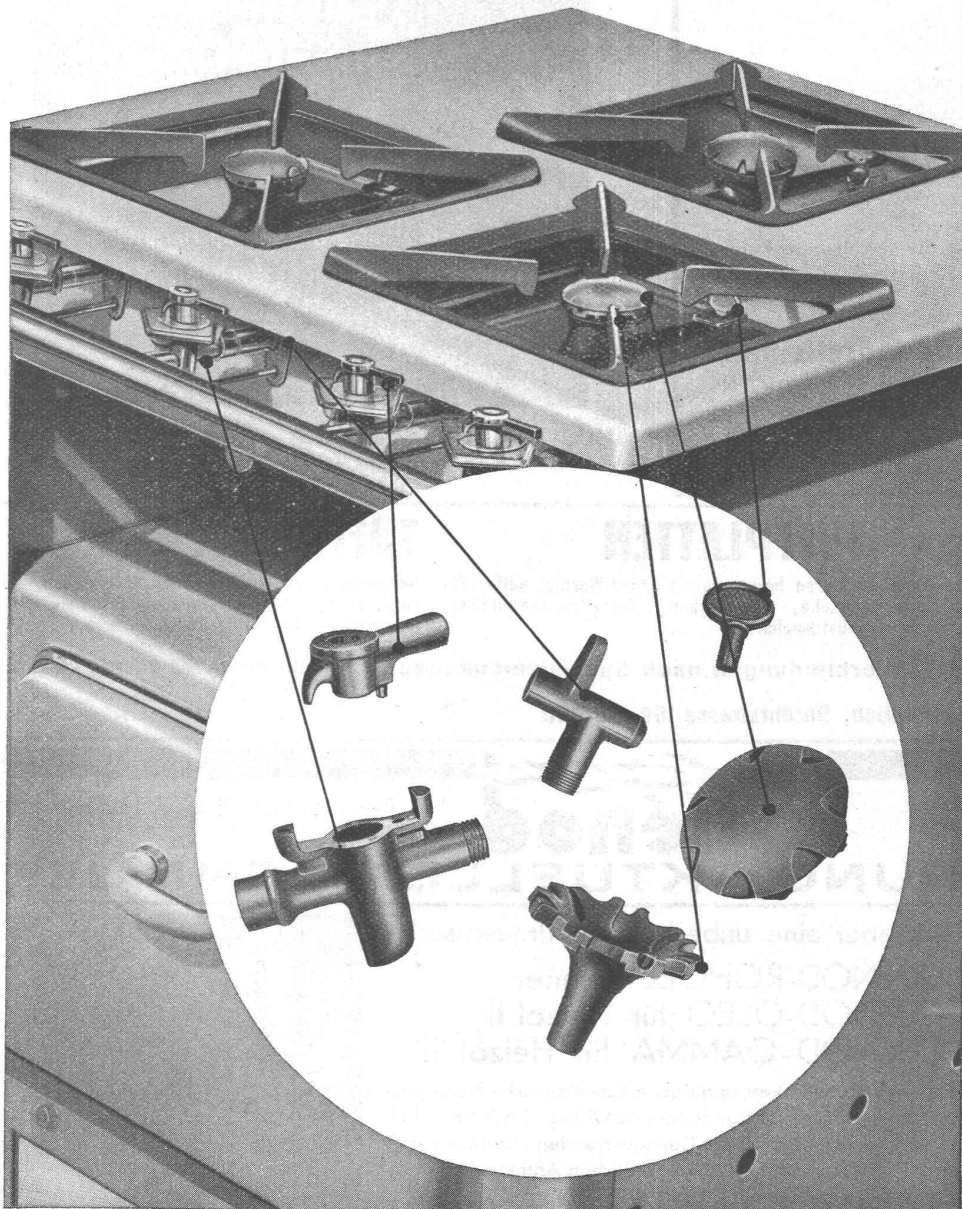
Wettingen, den 29. Juli 1938.

DER GEMEINDERAT.

Schreiben Sie der Théccla, sofern Sie präzise gearbeitete Apparateile von besonderer Widerstandsfähigkeit, ähnlich den hier abgebildeten serienweise benötigten. Die niedrigen Kosten unserer Warmpreß-Erzeugnisse dürften Sie nicht weniger überraschen als ihre einzigartigen Vorzüge in allen technischen Belangen.

THÉCLA

Société Anonyme St-Ursanne. Téléphone 3155



PATENTEE
ERWIRKT **H. KIRCHHOFER**
ZÜRICH LOEWENSTR. 51

HOTEL
Habs-Royal
Bahnhofplatz
ZÜRICH

RESTAURANT
Sitzungszimmer

Moeri^A_G
Luzern

Heizung Lüftung



KLEIDERSCHRÄNKE

Neuzeitliche Einheits-Typen
in gepresstem Stahl.
Solid! Billig!

WEITERE SPEZIALITÄTEN:
Patent. Garagetore, als Kipp-
tore, Schiebetore oder gekup-
pelte Flügeltore mit automa-
tischer Arretierung.
Prospekte.

H. KISSLING
Eisenbau A.G. BERN

S.T.S.

Schweizer. Technische Stellenvermittlung
Service Technique Suisse de placement
Servizio Tecnico Svizzero di collocamento
Swiss Technical Service of employment

ZÜRICH, Tiefenhöfe 11 — Telefon: 35426 — Telegramme: INGENIEUR ZÜRICH.
 Für Arbeitgeber kostenlos. Für Stellensuchende Einschreibgebühr 2 Fr. für 3 Monate.
 Bewerber wollen Anmeldebogen verlangen. *Auskunft* über offene Stellen und *Weiterleitung* von Offerten erfolgt *nur gegenüber Eingeschriebenen*.

MASCHINEN-ABTEILUNG

- 343 **Dipl. Maschinen-Ingenieur**, Kranbau, Transportanlagen. Siehe 9. Juli.
- 443 **Dipl. Maschinen-Techniker**, Vorrichtungs- u. Werkzeugbau. Baldigst.
- 561 jüngerer **dipl. Maschinen-Techniker**. Siehe 18. Juni.
- 639 **Dipl. Maschinen-Ingenieur**, als Assistent an techn. Hochschule. Siehe 16. Juli.
- 663 **Dipl. Elektro-Techniker**, gewandter Konstrukteur u. Zeichner mit guter Aufassungsgabe u. Praxis im elektrischen Apparatebau, wenn möglich Wärmeapparate für Haushalt. Alter bis 35 Jahre. Baldigst. Zentralschweiz.
- 685 **Jeune Ingénieur** (ancien élève E. P. F.), éclairage électrique, atelier de montage démarches auprès clientèle. Age 25 à 35 ans. Français et Allemand (suisse allemand) et Italien si possible. Entrée immédiate. Suisse romande.
- 689 jüngerer **dipl. Elektro-Ingenieur**, guter Theoretiker, mögl. mit Praxis als Berechnungs-Ingenieur im Elektromaschinenbau bzw. als Versuchs- u. Abnahme-Ingenieur. Baldigst.
- 701 **Chemiker-Kolorist**, Färberei u. Ausrüsterei von Garnen, Tricotagen u. Kreuzspulen; mehrjährige prakt. Erfahrung, energisch, tatkräftig, selbständig für techn. Betriebsleitung.
- 703 jüngerer **Schiffsbau-Ingenieur**, mit Erfahrungen in sämtlich. Arbeiten. Schiffahrtsgesellschaft Nordwestschweiz.
- 705 **Dipl. Elektro-Techniker**, Verkauf, Konstruktionsarbeiten. Baldigst. Zürich.
- 707 **Dipl. Maschinen-Ingenieur** od. Techniker, mit Konstruktionserfahrungen im allgem. Maschinenbau, sofort, für einige Monate. Zentralschweiz.

- 709 **Dipl. Maschinen-Techniker**, Blech- u. Schweisskonstruktionen (Erfahrungen im Aufzeichnen von Blechabwicklungen). Baldigst. Nordfrankreich.
- 715 **Dipl. Maschinen-Techniker**, mit Praxis Werkzeugmaschinenbau, als selbständiger Konstrukteur. Alter mind. 28 Jahre. Maschinenfabrik Ostschweiz.
- 719 jüngerer **Techniker**, als Assistent bei Projekt u. Bau bedeutender Fabrikeinrichtungen. Erfahrungen ausweisen in Bauwesen, chemische Apparate, Dampferzeugung u. Kraftübertragung. Erwünscht Kenntnisse techn. ev. analyt. Chemie.
- 721 **Elektro-Techniker**, mit Erfahrung u. Selbständigkeit in allen Arbeiten Hochspannung, Stark- u. Schwachstrom, Zähler, Schaltapparate, als Chefmonteur kommunalen EW. Baldigst. Zentralschweiz.
- 723 **Dipl. Elektro-Techniker**, mit Installationspraxis u. Eignung für die Spannungsnormalisierung, für komm. EW. Baldigst. Zentralschweiz.
- 727 jüngerer **Elektro-Techniker**, mit abg. Fachschulbildung Schwachstrom- und Hochfrequenz, Praxis, sauberer Zeichner. Deutsch, Franz. ev. Engl. Alter 25 bis 32 Jahre. Baldigst. Zentralschweiz.
- 731 jüngerer **dipl. Elektro-Ingenieur**, für Berechnungs- u. Konstruktionsarbeiten Transformatorbau. Baldigst. Ostschweiz.

BAU-ABTEILUNG

- 634 **Vermessungs-Techniker**, mit Kenntnissen allgem. Tiefbau. Kt. Zürich.
- 704 jüngerer **dipl. Bau-Ingenieur**, guter Statiker. Sofort. Ingenieurbureau Basel.
- 708 **Eisenkonstrukteur**. Sofort. Kt. Zürich.
- 712 **Dipl. Ingenieur**, guter Statiker, mit einigen Jahren Praxis. Sofort. Ingenieurbureau Berlin.
- 714 jüngerer **Hochbau-Techniker**, für Architekturbureau in Augsburg. Sofort.
- 716 **Ingenieur und Techniker**, mit Erfahrungen im Hoch- od. Tiefbau, für die Projekte u. Ausführung grosser Hoch- u. Tiefbauten. Bei Eignung Anstellung von längerer Dauer, nach Süd-Deutschland.
- 718 Erfahrener **Bohr-Ingenieur**, mit langjähriger Praxis in Tiefbohrungen, für Erdöl-gewinnung. Naher Balkan. Eintritt nach Übereinkunft.
- 722 Selbständiger **Hochbau-Techniker**, für Entwurf u. Planbearbeitung, Erfahrung in Wettbewerben. Sofort.

Ecole d'Ingénieurs de l'Université de Lausanne.

Préparation à la carrière d'ingénieur dans les sections du génie civil, de la mécanique, de l'électr. cité, de la chimie industrielle, et, à celle de géomètre du registre foncier.

Durée normale des études:
 pour le diplôme d'ingénieur: 7 semestres.
 pour le certificat (géomètre): 5 semestres.

Ouverture des cours: le 15 octobre 1938.

Programmes et renseignements au **Secrétariat** de l'Ecole d'ingénieurs, Place Chauderons 3, Lausanne.

Jüngerer

Tiefbautechniker und Vermessungstechniker

mit guter Praxis in Projekt und Bau von Strassen, in allen Vermessungsarbeiten, Melioration, Eisenbetonzeichen einschl. einf. Berechnungen, sucht anderweitige Anstellung. Beste Zeugnisse.
 Angebote unter Nr. G.H. 128 an Guggenbühl & Huber, Verlag, Zürich.

PLANWETTBEWERB

für ein neues Bezirksgebäude in Meilen.

Die Direktion der öffentlichen Bauten des Kantons Zürich eröffnet einen Planwettbewerb für ein neues Bezirksgebäude in Meilen. Zum Wettbewerb zugelassen sind alle in den Bezirken Meilen, Hinwil, Uster, Horgen und Affoltern verbürgerten, oder seit 1. Januar 1936 dort niedergelassenen Architekten schweizerischer Nationalität. Die Entwürfe sind bis spätestens **30. November 1938**, 18 Uhr der Kanzlei der Direktion der öffentlichen Bauten des Kantons Zürich, im Walchtor, in Zürich 1, einzureichen oder einzusenden. Die Unterlagen können gegen Bezahlung von Fr. 10.— auf der Kanzlei der Direktion der öffentlichen Bauten des Kantons Zürich, Zürich 1, Walchtor, Zimmer Nr. 301, III. Stock, bezogen werden.

Zürich, den 25. Juli 1938.

Direktion der öffentl. Bauten des Kantons Zürich.

GRANITOX

macht Zementböden **staubfrei**
gleitsicher
hygienisch
schützt gegen Öl und Fett

für Luftschutzkeller, Geräteräume etc. - Referenzen

MEYNADIER & CIE. A.-G., ZÜRICH

WETTBEWERB

zur Erlangung von Plänen für ein Primarschulhaus mit zwei Turnhallen und Kindergarten im Industriequartier, Zürich 5.

Einlieferungsfrist: 1. November 1938.

Der Stadtrat von Zürich eröffnet unter den in der Stadt Zürich verbürgerten oder mindestens seit 1. Januar 1935 niedergelassenen Architekten einen öffentlichen Wettbewerb zur Erlangung von Plänen für den Neubau einer Schulhausanlage im Industriequartier, Zürich 5. Für die von den Bewerbern zugezogenen Mitarbeiter gelten die gleichen Teilnahmebedingungen. Im übrigen finden die Grundsätze des S.I.A. für das Verfahren bei architektonischen Wettbewerben Anwendung. Bezug der Unterlagen gegen Hinterlage von Fr. 10.— auf der Kanzlei des städt. Hochbauamtes, Amtshaus IV, 3. Stock, Zimmer Nr. 303, je vormittags von 7 1/2 bis 11 1/2 Uhr.

Zürich, den 28. Juli 1938.

HOCHBAUAMT DER STADT ZÜRICH



Hauptpost Lausanne

Zuluffleitungen aus Eternit

Eternit

Eternit-Ventilationskanäle besitzen kleinen Reibungswiderstand, sind gut isolierend, unverwitterbar und nicht rostend
Anfertigung ganzer Leitungsanlagen

Eternit A.G. Niederurnen · Telefon 41.555

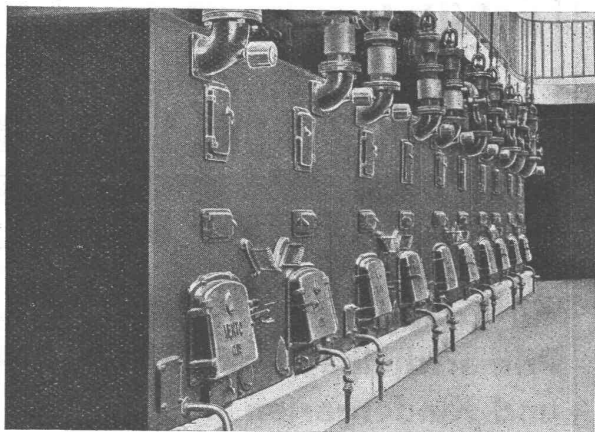
Automatische Kohlenfeuerung
für Heizung und Warmwasserbereitung

Kluser VENTO-Kessel

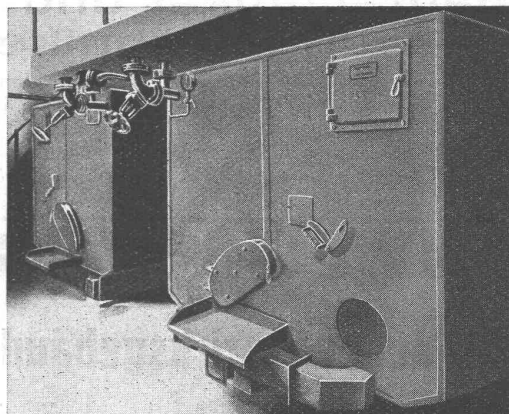
Normalausführung für feinkörnige Brennstoffe

Kombinierte Ausführung für feinkörnige Brennstoffe und Grobkoks

Von **Roll**
EISENWERK KLUS
Klus (Sol.)

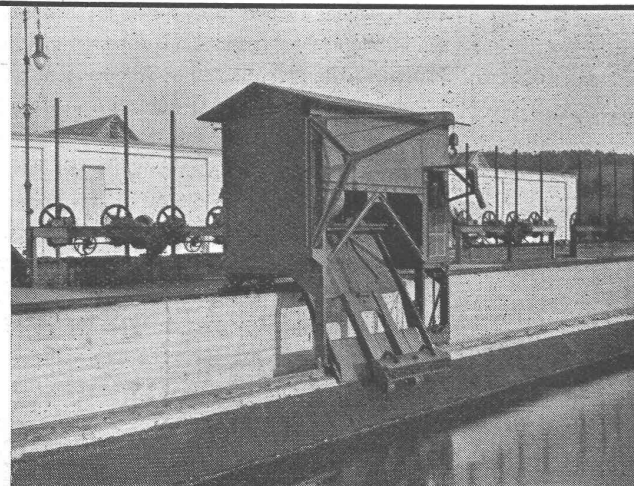


Spitalanlage mit gusseisernen Vento-Kesseln.
Betrieb mit Heisswasser 133° C und Warmwasser.



Spitalanlage mit schmiedeisernen Vento-Kesseln.
Betrieb mit Heisswasser 145° C.

Gesellschaft der Ludw. von Roll'schen Eisenwerke



BERNISCHE KRAFTWERKE A.-G.
ZENTRALE BANNWIL

RECHENREINIGUNGSMASCHINE
IN- UND AUSLANDSPATENTE

MASCHINENFABRIK
JONNERET FILS AINÉ, GENÈVE

GEGRÜNDET 1850

BESTE LÖSUNG ALLER VORKOMMENDEN AUFGABEN FÜR
RECHENREINIGUNG, IN HOCH- UND NIEDERDRUCKWERKEN
KOSTENLOSE BERATUNG UND AUSARBEITUNG VON PROJEKTEN