

Zeitschrift: Schweizerische Bauzeitung
Herausgeber: Verlags-AG der akademischen technischen Vereine
Band: 111/112 (1938)
Heft: 9

Werbung

Nutzungsbedingungen

Die ETH-Bibliothek ist die Anbieterin der digitalisierten Zeitschriften. Sie besitzt keine Urheberrechte an den Zeitschriften und ist nicht verantwortlich für deren Inhalte. Die Rechte liegen in der Regel bei den Herausgebern beziehungsweise den externen Rechteinhabern. [Siehe Rechtliche Hinweise.](#)

Conditions d'utilisation

L'ETH Library est le fournisseur des revues numérisées. Elle ne détient aucun droit d'auteur sur les revues et n'est pas responsable de leur contenu. En règle générale, les droits sont détenus par les éditeurs ou les détenteurs de droits externes. [Voir Informations légales.](#)

Terms of use

The ETH Library is the provider of the digitised journals. It does not own any copyrights to the journals and is not responsible for their content. The rights usually lie with the publishers or the external rights holders. [See Legal notice.](#)

Download PDF: 06.02.2025

ETH-Bibliothek Zürich, E-Periodica, <https://www.e-periodica.ch>

SCHWEIZERISCHE BAUZEITUNG

WOCHENSCHRIFT FÜR ARCHITEKTUR / INGENIEURWESEN / MASCHINENTECHNIK
REVUE POLYTECHNIQUE SUISSE

ORGAN DES SCHWEIZERISCHEN INGENIEUR- UND ARCHITEKTEN-VEREINS
UND DER GESELLSCHAFT EHEMAL. STUDIERENDER DER EDG. TECHN. HOCHSCHULE
GEGRÜNDET 1883 VON ING. A. WALDNER / HERAUSGEGEBEN VON ING. C. JEGHER

Vereins-Mitglieder, beim Verlag: Schweiz 32 Fr.,
Ausland 40 Fr. jährl.; Nicht-Mitglieder: Schweiz
40 Fr.; Ausland 50 Fr., postamtlich abonniert
40 Fr. zuzüglich Gebühren. / Einzel-Nr. 1 Fr.

VERLAG C. & W. JEGHER, ZÜRICH
Dianastrasse 5 / Postcheck VIII 6110
Telephon: 34507 ■ In Kommission
bei Rascher & Cie., Zürich u. Leipzig

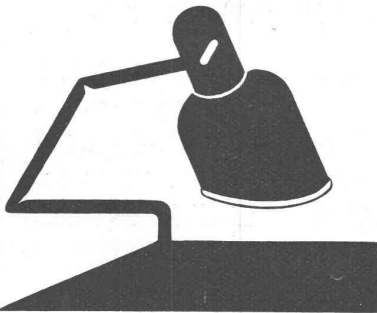
Anzeigen durch GUGGENBUHL & HUBER,
Zürich, Hirschengraben 20, Postcheck VIII 26415,
Telephon 27816 / Der Anzeigen-Preis beträgt
pro ganze Seite 240 Fr., Rabatte nach Tarif

Fenster



Kiefer Zürich

Das **ZIEGELDACH** *schützt dein Haus*



Spezial-Beleuchtungskörper.

Gutes Licht gewährleistet gute Arbeit. Moderne Fabrikanlagen müssen mit zweckmässigen Lichtquellen ausgestattet sein. Eine Drehbank, Bohrmaschine oder Presse benötigt ganz andere Leuchten als beispielsweise Zeichentische. Die BKCo-Fachleute empfehlen Ihnen für jeden Zweck die passenden Leuchten. — Häufig treten Anforderungen an die Beleuchtung eines Raumes, Arbeitsstückes oder sonstigen Gegenstandes auf, die mit Hilfe der katalogmässigen Beleuchtungskörper gar nicht gelöst werden können. Die BKCo-Fachleute konstruieren Ihnen die passenden Leuchten.

Baumann, Koelliker & Co. A.G., Zürich 1

AUFZÜGE

für
Personen + Waren
Speisen + Akten

Solide Konstruktion
Ruhiger Lauf

A. K. GEBAUER

Spezialfabrik für Otis-Aufzüge

ZÜRICH, Birmensdorferstrasse 273
Telephon 32.166

GLASDACH

KITLOS MIT BLEIBANDEN

Ausführung auf Holz, Eisen und Beton
Umdecken gekitteter Glasdächer

JAKOB SCHERRER ZÜRICH 2
Allmendstrasse 5/7 Telephon 57.980

Gesundes Wohnen

Führende Architekten bauen heute kein Haus mehr ohne Korkparkett. Aerzte von Bedeutung weisen mit Nachdruck auf die grossen gesundheitlichen Vorteile hin: Warm, elastisch, gleitsicher, schalldämpfend und hygienisch ist KORTISIT, für alle vielbewohnten Räume der wirklich vollkommene, moderne Boden. Wenn Sie bauen oder ungesunde, kalte und abgenützte Böden neu belegen lassen müssen, dann verlangen Sie heute noch die Druckschriften über Korkparkett KORTISIT.



KORK A.-G., Dürrenäsch

Erste schweiz. Kork- u. Isoliermittelwerke

Telephon 3 54 52

Zum Beweise, wie die Architekten wirklich immer mehr Korkparkett KORTISIT verwenden, folgen fortlaufend neue Referenzen:

Aus unserer Kundenliste:

Dr. Surläuly, Zahnärztin, Baden
Spinnerei an der Lorze, Baar
Herr Merz, Hotel Hallwil, Beinwil a. S.
Ernst Stucki, Bauunternehmung,
Bischofszell

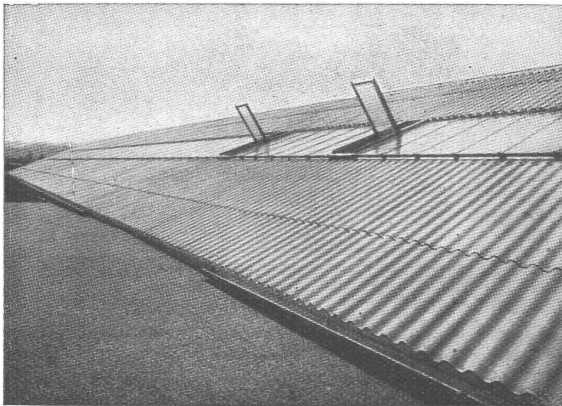
Ingenieur Danz, Allmend, Baden
Alfr. Kriesi, Maderstrasse 11, Baden
Herr Scherrer, Baden
Herr Sander, Fabrikant, Beinwil a. S.
Fr. Jost, Zahnarzt, Beinwil a. S.
Pfarrhaus Buchen-Staad (St. G.)

SCHINDLER-GERÄUSCHLOS ZUVERLÄSSIG

AUFZÜGE

SCHINDLER & C^{IE}, A. G.
LUZERN. GEGR. 1874

8810



J. Lonstroff, Schweiz. Gummiwarenfabrik A. G., Aarau

Welleternit-Bedachung

Eternit

Welleternit, die nichtrostende, unverwitterbare, schalldämpfende und wirtschaftliche Bauplatte für Bedachung und Verkleidung von Hallenbauten

Eternit A. G. Niederurnen · Telephon 415 55

WILLY STÄUBLI · INGENIEUR · ZÜRICH

BUREAUX: GRUBENSTRASSE 2

TELEPHON 5 66 33/35

UNTERNEHMUNG FÜR HOLZ- UND WASSERBAU

**Ramm- und Taucherarbeiten - Spundwände
Tiefbohrungen**

Freitragende Holzkonstruktion

Lehrgerüste

GLASDÄCHER
in kittlosem System „KULLY“

GLASDACHWERKE OLTEN
A. KULLY, Dipl.-Ing., OLTEN GEGR. 1854
TEL. 20.56