

Zeitschrift: Schweizerische Bauzeitung
Herausgeber: Verlags-AG der akademischen technischen Vereine
Band: 111/112 (1938)
Heft: 10: Baubericht auf Ende August 1938 der Schweizer.
Landesausstellung Zürich 1939

Werbung

Nutzungsbedingungen

Die ETH-Bibliothek ist die Anbieterin der digitalisierten Zeitschriften. Sie besitzt keine Urheberrechte an den Zeitschriften und ist nicht verantwortlich für deren Inhalte. Die Rechte liegen in der Regel bei den Herausgebern beziehungsweise den externen Rechteinhabern. [Siehe Rechtliche Hinweise.](#)

Conditions d'utilisation

L'ETH Library est le fournisseur des revues numérisées. Elle ne détient aucun droit d'auteur sur les revues et n'est pas responsable de leur contenu. En règle générale, les droits sont détenus par les éditeurs ou les détenteurs de droits externes. [Voir Informations légales.](#)

Terms of use

The ETH Library is the provider of the digitised journals. It does not own any copyrights to the journals and is not responsible for their content. The rights usually lie with the publishers or the external rights holders. [See Legal notice.](#)

Download PDF: 13.03.2025

ETH-Bibliothek Zürich, E-Periodica, <https://www.e-periodica.ch>

SCHWEIZERISCHE BAUZEITUNG

REVUE POLYTECHNIQUE SUISSE



BAUBERICHT AUF ENDE AUGUST 1938 DER SCHWEIZER. LANDESAUSSTELLUNG ZÜRICH 1939



Zentralheizungen • Luftheizungen • Industrieheizungen
F. Hälgi, Ing. • St. Gallen, Tel. 28.265 • Zürich, Tel. 58.058 • Spezialfabrik für Heizung und Lüftung

Landesaussstellung

. die langersehnte, seltene und wirklich einzigartige Gelegenheit, Ihr Unternehmen, Ihre Arbeit, Ihre Ware ins rechte Licht zu rücken und über die Landesgrenzen hinaus bekannt zu machen!

Ja, ins richtige Licht stellen, das sollen Sie Ihre Produkte, Ihr Geschäftshaus und zwar buchstäblich, indem Sie neuzeitliche Lichtquellen und Leuchten in Anwendung bringen. Am besten Sie wenden sich an die BKCo-Fachleute. Selbst in ausländischen Ausstellungen, so in Turin und Barcelona wurden die Beleuchtungsanlagen von BKCo mit Ehrenpreisen ausgezeichnet! Seit Jahrzehnten wird das Beleuchtungsgebiet als Spezialzweig der Elektrotechnik von BKCo gepflegt.

Die BKCo-Ingenieure machen Ihnen unverbindliche Vorschläge für:

- Beleuchtung von Ausstellungshallen
- Gebäude-Anleuchtung
- Fassaden-Beleuchtung
- Schaufenster-Beleuchtung
- Lichtreklamen

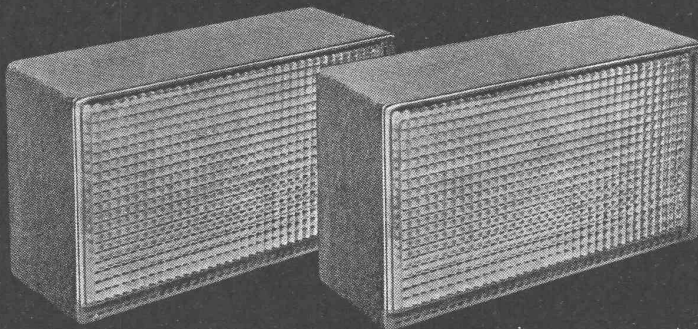
Baumann, Koelliker & Co. A.G., Zürich 1



Zentralheizungen für Kohle, Öl und Holz
Lüftungsanlagen
Sanitäre Installationen
Spezialkessel LECO für Holzfeuerung ⚡ Patent ⚡
Tankanlagen „Autoröve“ für Benzin und Öl

Lehmann & Cie., A.-G., vorm. Zentralheizungsfabrik Altortler, Lehmann & Cie.

Zofingen / Basel / Bern / Luzern / St. Gallen / Zürich 10



Insulux-Vacuum-Glasbausteine

für
lichtdurchlässige
Wärme und Schall
hochisolierende Glasbauwände

Vertrieb durch Baumaterialhandel

JÜRIG F. WEBER, DIPL.-ING.

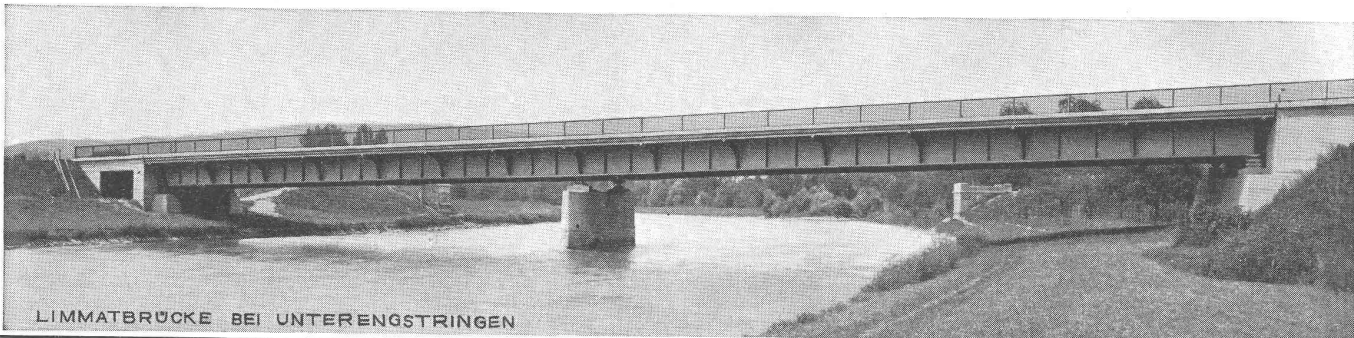
Krähbühlstr.122 ZÜRICH Telephon 43542

Preis dieses Heftes 1 Fr.

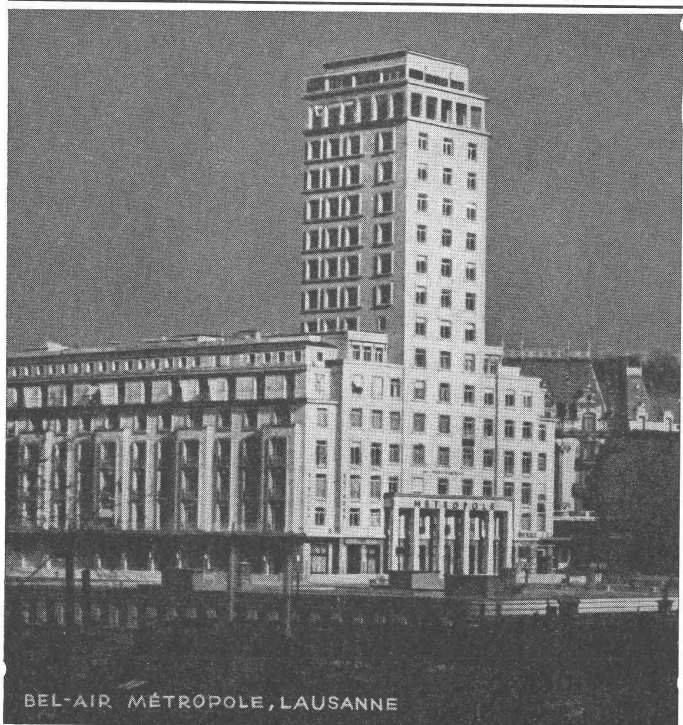
Eisenbaugesellschaft Zürich

Limmatplatz 7

Ingenieurbureaux in Zürich. Werkstätten in Kloten



LIMMATBRÜCKE BEI UNTERENGSTRINGEN



BEL-AIR, MÉTROPOLÉ, LAUSANNE



MALZSILO - ANLAGE



TRAGMAST

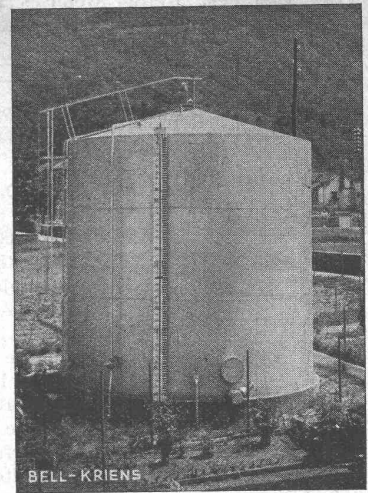
**STAHLBRÜCKEN
STAHLHOCHBAUTEN
WEHRANLAGEN
MASTE**

AUSFÜHRUNG GENIETET & GESCHWEISST

KRIENS Bell

Leinöl-Behälter von
500 000 Liter Inhalt

KESSELSCHMIEDE BRÜCKENBAU STAHLBAU



A.G. der Maschinenfabrik von Theodor Bell & Co., Kriens-Luzern

W. STÄUBLI, INGENIEUR, ZÜRICH

BUREAUX: GRUBENSTRASSE 2—4

TELEPHON: 5 66 33/35

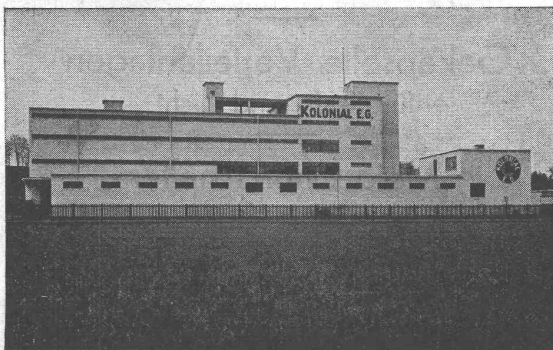
UNTERNEHMUNG FÜR HOLZ- UND WASSERBAU

INGENIEURHOLZBAU

SPEZIAL-KONSTRUKTIONEN

RAMM- UND TAUCHERARBEITEN

BAGGERARBEITEN, SPUNDWÄNDE, TIEFBOHRUNGEN



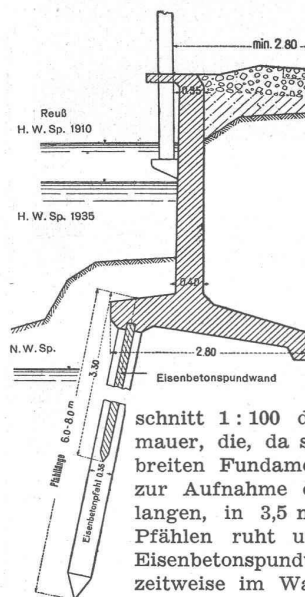
E. R. Zetter & Co., Solothurn

Naturasphalt v. Travers

der nationale Baustoff für dauerhafte und wetterfeste Isolations-, Trottoir- und Strassen-Beläge. Jahrzehntelange, erfolgreiche Erfahrungen

Kolonial E. G., Burgdorf, Flachdach mit einem 20 mm dicken Gussasphaltbelag, wasserdicht abgedeckt ca. 4500 m², ausgeführt im Jahre 1936

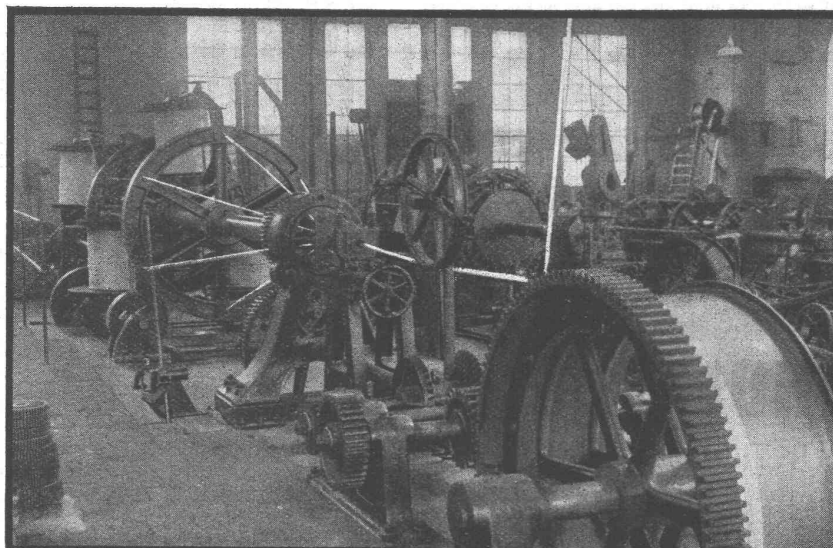
Der Bau des zweiten Geleises Emmenbrücke-Fluhmühle-Sentimatt ist zur Zeit in vollem Gange. Im SBB-Nachrichtenblatt Nr. 6 (Juni 1938), gibt Kreisdirektor E. Labhardt (Luzern)



eine Darstellung dieser Arbeiten, deren Gesamtbaukosten auf Fr. 1 835 000.— veranschlagt sind. Eine besonders interessante Baustrecke ist diejenige längs der Reuss bis zur Abzweigungsstation Fluhmühle. Da schon das bestehende Geleise auf einer Strecke von rd. 550 m hart am Ufer liegt, musste in die Reuss hinausgebaut werden. Unsere Abbildung zeigt den Querschnitt 1:100 der hierfür erstellten Winkelstützmauer, die, da sie in alter Auffüllung steht, einen breiten Fundamentfuss erhalten hat, der überdies zur Aufnahme der Kippmomente auf 6 bis 8 m langen, in 3,5 m Abstand stehenden Eisenbetonpfählen ruht und gegen Kolkungen durch eine Eisenbetonspundwand gesichert ist. Der Beton der zeitweise im Wasser stehenden Mauer wurde mit dem Vibrator bearbeitet (Hoch- und Tiefbau).

Schweizer Bordinstrumente für Flugzeuge. Vor kurzem wurde, wie die «NZZ» (Nr. 1452, Handelsteil) berichtet, in Bern die Peravia A.-G. gegründet. Dieses neue Unternehmen will sich ausschliesslich mit Bordinstrumenten und anderen feinmechanischen bzw. elektrischen Apparaten für die Aviatik befassen. Peravia A.-G. ist vorwiegend eine Verkaufsorganisation im Dienste verschiedener bestehender schweizerischer Fabriken, die sich neben anderem mit der Herstellung von Bordinstrumenten befassen und deren Produkte sich nicht konkurrenzieren, sondern glücklich ergänzen. Der Zusammenschluss wird besonders den Aufbau einer leistungsfähigen Ausland-Absatzorganisation erleichtern, der vollständige, schweizerische Bordbrett-Ausrüstungen geliefert werden können. Würden dagegen die einzelnen Fabrikanten dieses oder jenes Bordinstrumentes im Export getrennt vorgehen, so könnten ihre Auslandvertreter nie komplette Instrumentengarnituren liefern, und ihre Erfolgsaussichten würden nie gross sein. Die Aufnahme der Fabrikation sämtlicher erforderlichen Bordinstrumente kann andererseits wirtschaftlich nicht von einer einzelnen schweizerischen Fabrikationsunternehmung ins Auge gefasst werden. Derzeit sind im Rahmen von Peravia A.-G. vier bestbekannte Schweizerfirmen zusammengeschlossen. Der Anschluss weiterer Fabriken mit ergänzenden Produkten für die Aviatik steht bevor. Bereits besitzt die neue Firma eigene Patente, nach denen von angeschlossenen Firmen neue Apparate herausgebracht werden.

Die Aufwendungen für die öffentlichen Strassen der Schweiz und die verschiedenen Belagsarten. Nr. 13 von «Strasse und Verkehr», dem offiziellen Organ der Vereinigung Schweiz. Strassenfachmänner, ist der Statistik gewidmet. Einleitend wird der Einfluss des Motorfahrzeugverkehrs auf die Aufwendungen der Kantone für den Strassenbau gewürdigt, die sich seit 1910, d. h.



Grosse Seilschlagmaschine mit ca. 2300 kg Spulenfassung und Rückdreh-Vorrichtung für unsere Machart DEFAG-LAY

E. FATZER A.G.

Gegr. 1836 Drahtseilfabrik Tel. 30

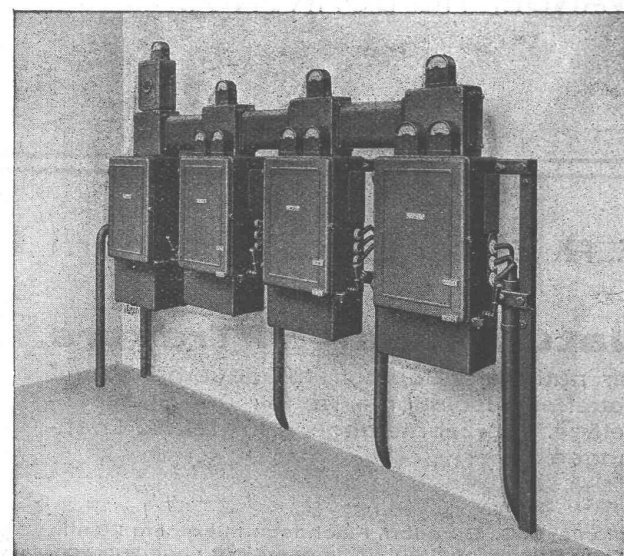
ROMANSHORN

ERSTKLASSIGE STAHLDRAHTEILE in unserer bestbewährten, drallarmen und spannungsfreien Machart DEFAG-LAY

für Personen- u. Material-Transport-Anlagen
 Personen- und Warenaufzüge
 Kabel- und Löffelbagger
 Bau- und Turmkrane etc.

in Normal-Seale-
 Seale-mixte und
 Litzenspiral-Konstruktionen

Wir stehen mit Spezial-Angebot jederzeit bereitwilligst zu Ihrer Verfügung



CARL MAIER & CIE.

Fabrik elektrischer Apparate und Schaltanlagen

SCHAFFHAUSEN

Starkstromapparate für Hoch- und Niederspannung

Gekapselte Verteilanlagen für Kraft- und Licht

Motorschutzschalter

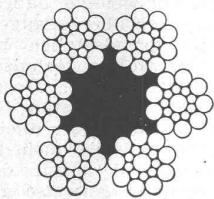
Installations-Selbstschalter

Einziges Modell, welches den neuen schweizerischen Vorschriften entspricht

SCHWEIZERISCHE SEIL-INDUSTRIE SCHAFFHAUSEN

Gegründet
1839

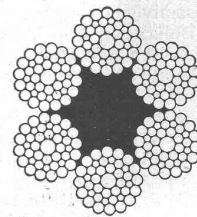
vormals C. Oechslin zum Mandelbaum

Gegründet
1839

Ox-Lay-Seale-Seile
für Aufzüge, Bergbahnen etc.

DRAHTSEILE

Ox-Lay-Ideal-Pat.-Seile
für Kranen, Bagger etc.



OX-LAY: Unsere von keinem andern Verfahren übertroffene spannungs- und drallfreie Machart für alle Seil-Konstruktionen.

IDEAL-Patent-Seile: Unsere erfolgreichen Drahtseil-Konstruktionen für schwere Beanspruchungen.

⊕ Pat. D. R. P.

„CIS“-Patent-Seile: Unsere tatsächlich drehungsfreien (torsionsfreien) Drahtseil-Konstruktionen für ungeführte Lasten.

⊕ Pat. D. R. P. ang.)

**Kein Drehen
der Last!**

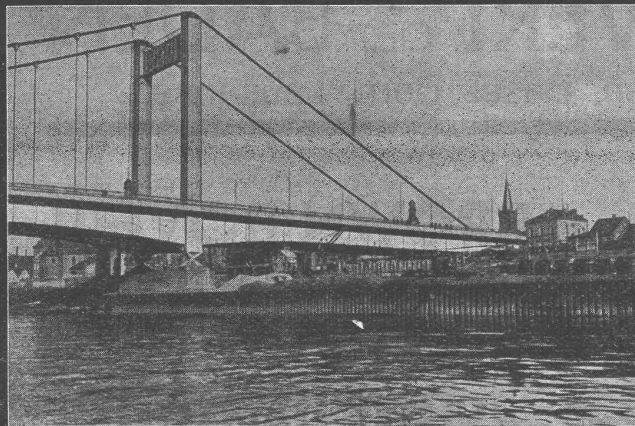
**Kein Verkrangeln
des Seiles.**



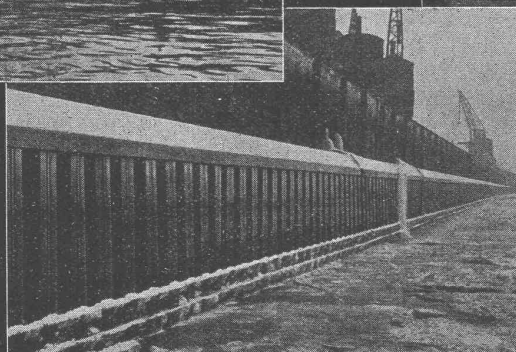
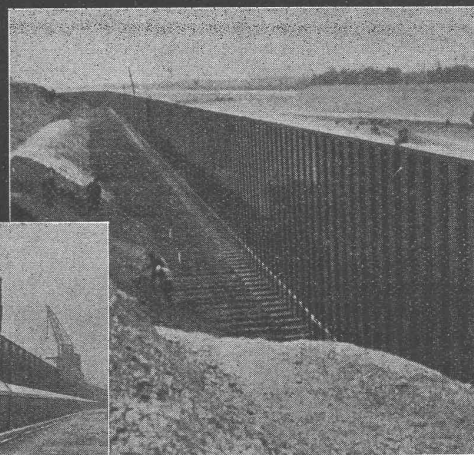
**Unübertroffen für
Turmkrane,
Gegengewichte,
Elektrozüge etc.**

In der Praxis bis **86 m Hubhöhe**, mit und ohne Last, glänzend drehungsfrei bewährt!

STAHLSPUNDWAND



KRUPP



Fried. Krupp Aktiengesellschaft Friedrich-Alfred-Hütte, Rheinhausen (Niederrhein)

Vertretung
für die Schweiz:

ERNST SCHOCH AKTIENGESELLSCHAFT · EISEN · METALLE

BASEL KOHLENSTR. 2 · TEL. 24968 · POSTFACH BASEL 13 · ZÜRICH FREIESTR. 129 · TEL. 41766 · POSTFACH KREUZPLATZ
TELEGRAMME: EISENSCHOCH

innerhalb von 26 Jahren, annähernd versechsfacht haben. Sie betragen in den letzten 10 Jahren zusammen rd. 770 Mill. Fr., bzw. im Jahresmittel 1931/35 rd. 90 Mill. Fr. Dazu kommen die Aufwendungen der Gemeinden, die im Jahresmittel 1931/1935 noch rd. 77 Mill. Fr. ausmachen. Im weiteren werden die Aufwendungen der Kantone für das Strassenwesen im Jahre 1936 detailliert, ferner ihre Ausgaben für Strassenunterhalt und Strassenverbesserungen und endlich die Einnahmen der Kantone aus Beiträgen und Verkehrsabgaben im Jahre 1936, die sich einschliesslich der Beiträge aus der Bundeskasse auf über 54 Mill. Fr. belaufen. Besonders interessant ist die bis Ende 1937 nachgeführte Statistik über den Anteil, den die gebräuchlichsten Belagsarten an den Staatsstrassen nehmen. Mit bituminösen Belägen wurden insgesamt 6232 km bzw. 38½ Mill. m² Strassenflächen versehen; davon beziehen sich 3000 km = 17,7 Mill. m² auf Oberflächenbehandlung bzw. Teppichbeläge bis zu 3 cm Stärke, weitere 1373 km = 8,5 Mill. m² auf Tränkverfahren über 3 cm stark und 1859 km = 12,2 Mill. m² auf Mischverfahren über 3 cm stark. Pflästerungen sind insgesamt ausgeführt worden rd. 443 km oder 2,9 Mill. m². Unter den Belägen mit hydraulischen Bindemitteln und dergl., die zusammen rund 140 km Strassen = rd. 903 000 m² umfassen, sind wieder unterschieden Zementbetonstrassen = 104 km oder rund 690 000 m² und Zementschotterstrassen bzw. mit Trass oder Wasserglas gebundene = 36 km oder rd. 213 000 m². Wir ersehen daraus, dass die Strassen mit bituminösen Belägen ganz bedeutend überwiegen, machen sie doch rd. 91,4 % der gesamten Staatsstrassenbeläge aus, Pflästerungen rd. 6,5 % und Betonstrassen und dergl. nur rd. 2 %. Sehr interessant ist auch die Verteilung auf die einzelnen Kantone, wie auch die weiteren Einzelheiten der übersichtlich aufgestellten Statistik.

Galalith-Vierfarbstifte «Ceria». Eine gute und hübsche Neuheit bringt die Ceria-Fabrik in Pforzheim, indem es ihr nach vielen Versuchen gelungen ist, die bisher nur in Edel- und Chromit-Metallen existierenden, automatischen Vierfarbstifte mit einer Galalith-Hülse zu versehen. Diese Neuuerung dürfte für solche Verbraucher, die nicht gern mit Metallstiften arbeiten, ein willkommenes Werkzeug werden. Diese Stifte sind nicht leicht brechlich infolge der Metallhülse-Unterlage. Sie sind 8 bis 10 g leichter als andere Marken und haben mit der vollautomatischen Kopfauslösung in kurzer Zeit viele Anerkennung und Freunde gefunden. Generalvertretung für die Schweiz: O. Rabus, Bern.

Trolleybusbetrieb in Zürich. Nach Lausanne und Winterthur wird nun auch die Stadt Zürich den Trolleybus einführen. Es

soll die Autobuslinie B (Bezirksgebäude-Bucheggplatz) mit einer Länge von 3,128 km auf Trolleybusbetrieb umgebaut werden. Es handelt sich um einen Versuch, für den sechs Wagen angeschafft werden. Die gesamten Baukosten einschl. Wagenhalle betragen 955 000 Fr.

Aufruf an die radfahrende Bevölkerung! Im Gegensatz zu andern Ländern ist man in der Schweiz erst vor wenigen Jahren zum Bau von Radfahrwegen und Radfahrstreifen übergegangen, in mehreren Kantonen wird jedoch bereits grundsätzlich bei Neuanlagen und Umbauten von Strassen da, wo es technisch möglich ist, der Fahrbahn ein Radfahrweg angegliedert. Durch diese Verkehrstrennung verringert sich das Unfallrisiko für sämtliche Strassenbenützer, nicht nur für die Radfahrer allein. Leider aber gibt es eine grosse Anzahl Radfahrer, die auch die schönste Radfahrweganlage nicht benützen, sondern auf der Strasse bleiben und damit sich und andere unnötigerweise gefährden. Unter solchen Verhältnissen besteht bei den kantonalen Baudirektionen wenig Geneigtheit, mit dem Bau von Radfahrwegen fortzufahren, wenn so viele Radler nicht selber sich etwas mehr Disziplin auferlegen und die ihnen reservierten Wege auch benützen. Jedenfalls darf sich kein Radfahrer beklagen, wenn er wegen Nichtbenützung des Radfahrweges gebüsst wird. Wir appellieren daher an die Vernunft und Einsicht aller schweizerischen Radfahrer und ersuchen sie in ihrem eigenen wie im allgemeinen Interesse, sich beim Vorhandensein von Radfahrwegen auf diesen zu halten, wie es übrigens im Bundesgesetz über den Automobil- und Fahrradverkehr und in der Vollziehungsverordnung vorgesehen ist.

Schweizerischer Autostrassen-Verein.
Schweizerischer Radfahrer-Bund.

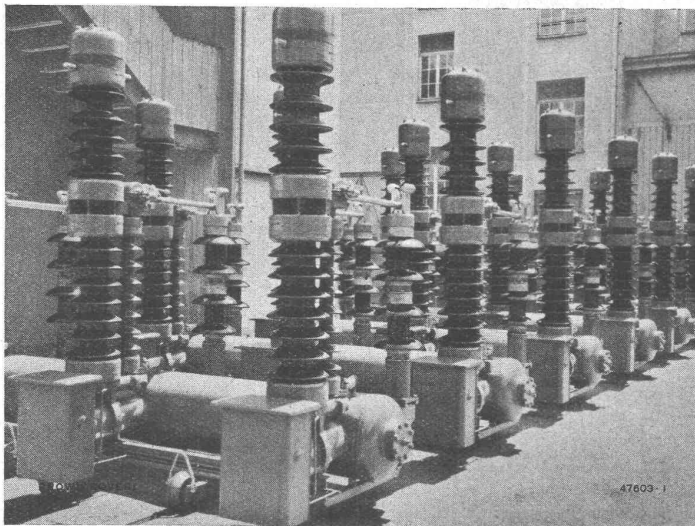
Dieser Aufruf ist umso angebrachter, als leider die Radfahrer im allgemeinen, zu Stadt und Land, sich durch mangelhafte Strassendisziplin auszeichnen. Red.

Zwei Straßen-Rollschmelz für Eisenbahnwagen, sechzehn-rädrige Fahrzeuge für Wagen von bis 32 t, sind samt den zugehörigen Traktoren von den SBB angeschafft worden. Sie sind abgebildet im «SBB-Nachrichtenblatt» Nr. 7/1938 und sollen vorerst in Zürich und Winterthur im praktischen Betrieb erprobt werden.

Französischer Kurort richtet sich einen Flugplatz ein. Wie aus Genf berichtet wird, soll das französische Luftfahrtministerium die Genehmigung für die Errichtung eines Flugplatzes in Aix-les-Bains für Flugtouristik erteilt haben. Der neue Platz liegt 7 km vor der Stadt am Lac du Bourget.

A. G. BROWN, BOVERI & CIE., BADEN

Technische Bureaux: Baden, Basel, Bern, Lausanne



Eine Serie ablieferungsfertiger Druckluft-Schnellschalter für Freiluftaufstellung, 640 Amp., Nennspannung 87 kV, Abschaltvermögen 1000 MVA bei 74 kV wiederkehrender Spannung.

BROWN BOVERI- Druckluft- Schnellschalter

in Verbindung mit

schnellwirkenden Brown Boveri-
Schutzrelais

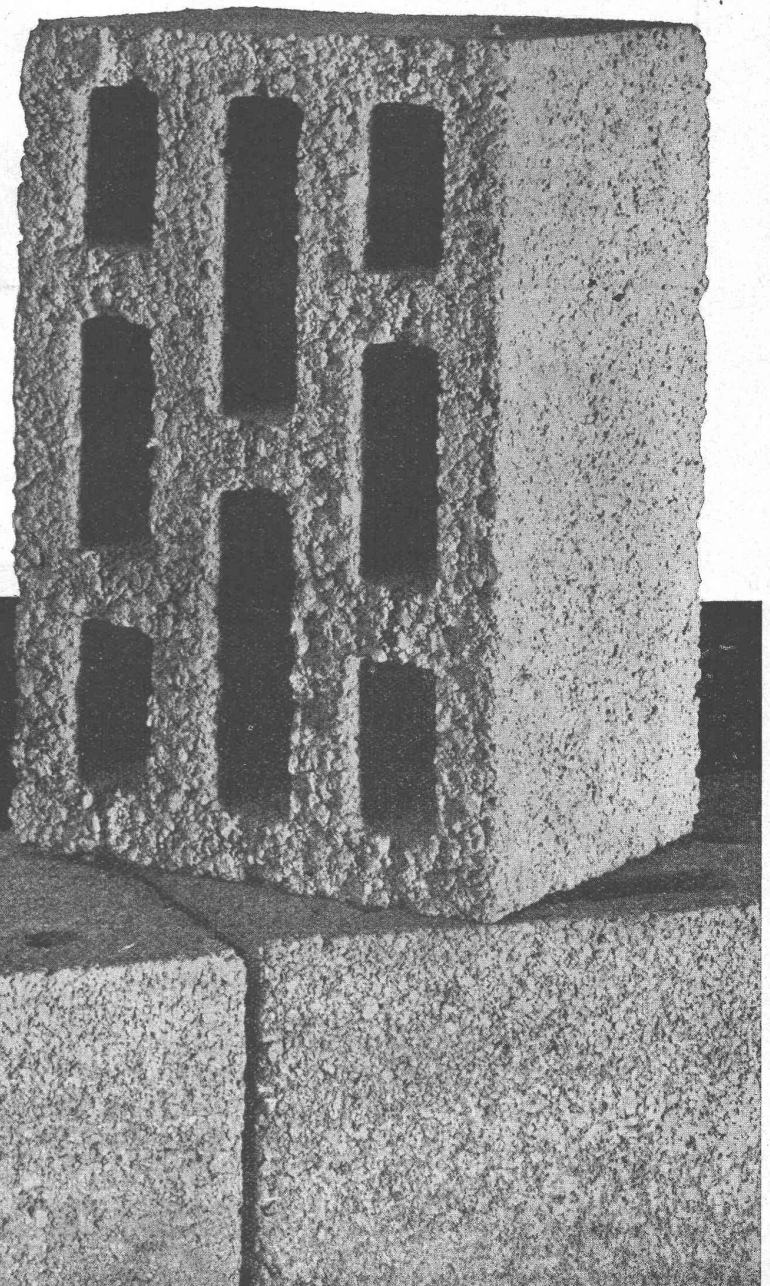
lösen das

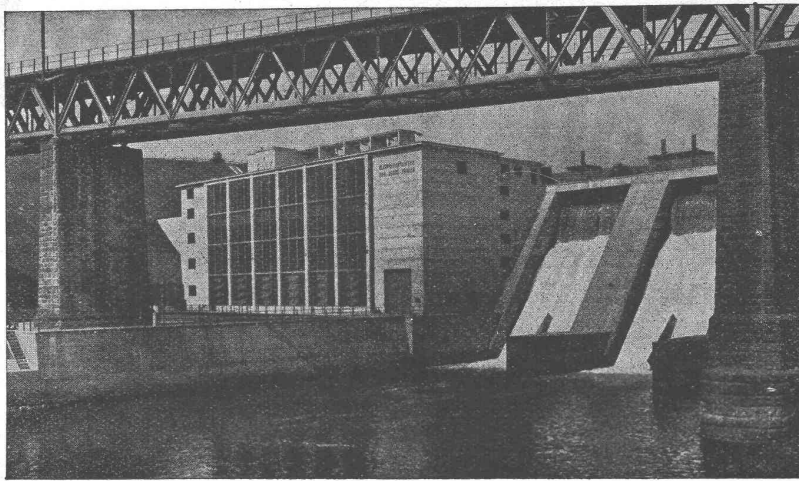
Stabilitätsproblem

Verlangen Sie Druckschriften und Ingenieur-
besuche

Der neue **Hürlimann Isolierstein**

Der Einhandstein aus gebranntem Tonsplitt
isoliert besser
ist absolut salpeterfrei
ist rauh, guter Putzträger
vollkantig, exakte, gleichmässige Form
auf drei Seiten geschlossen
Mörtelsparer.





Maschinenhaus Limmatwerk Wettingen E. W. Zürich
1200 m² Asphaltoid-Abdichtung

ASPHALT- ISOLIERUNGEN

sind

Vertrauenssache

wählen Sie

DUROTECT

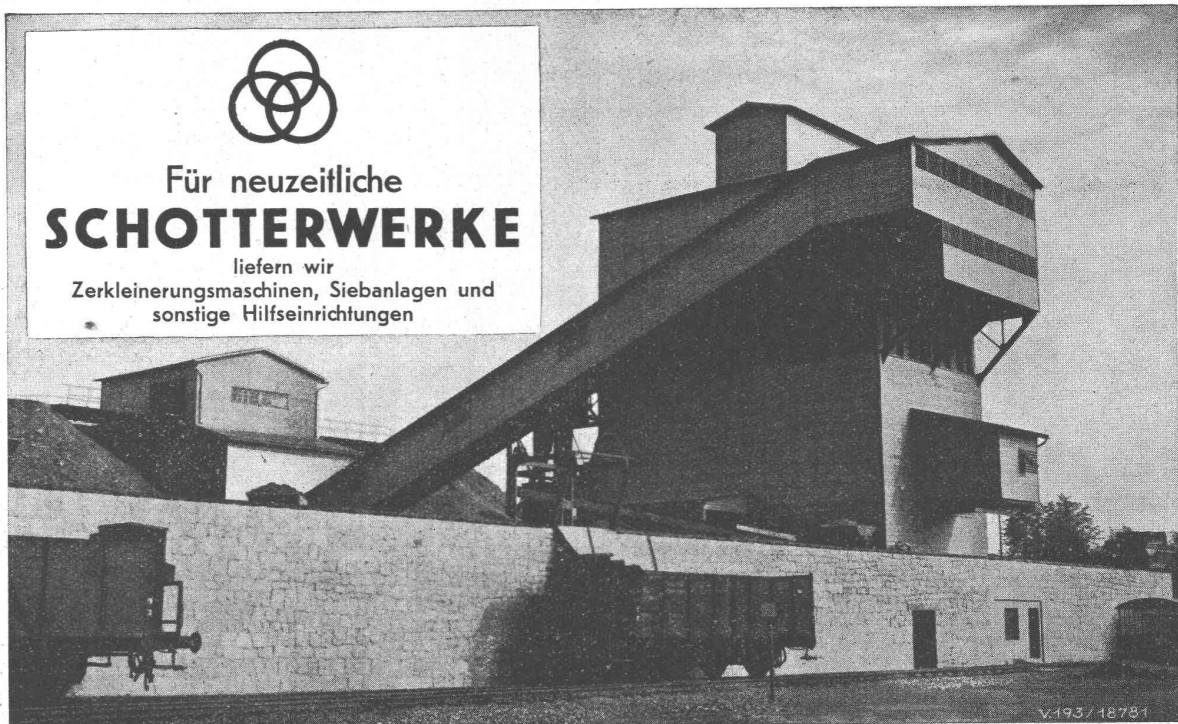
die bewährte teerfreie Dachpappe

ASPHALTOID

der teerfreie Isolierstoff mit
Jutearmierung

MEYNADIER

MEYNADIER & CIE. A.-G., ZÜRICH
HANDELSHOF - URANIASTRASSE 35
TELEPHON 58620 FABRIK IN ALTSTETTEN



Für neuzeitliche SCHOTTERWERKE

liefern wir
Zerkleinerungsmaschinen, Siebanlagen und
sonstige Hilfseinrichtungen

VERTRETER:

SPOERRI & CO.

ZÜRICH 6
Walchestr. 27

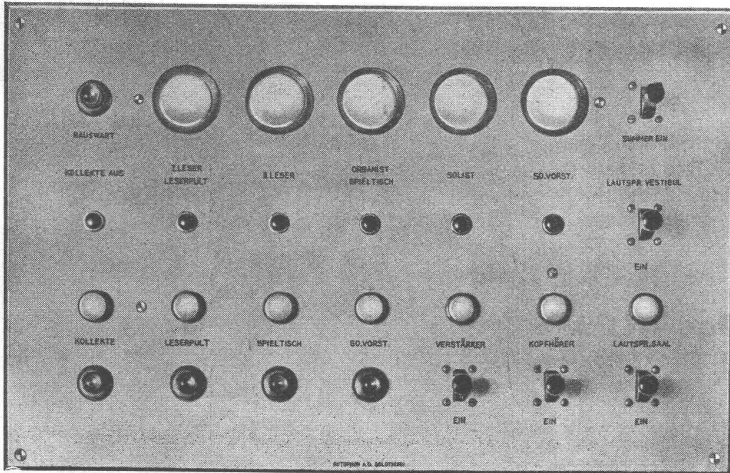
KRUPP GRUSONWERK
MAGDEBURG

SLM-WINTERTHUR

ERZEUGNISSE:

Lokomotivbau: Dampf-, elektrische und Diesellokomotiven, Triebwagen, Leichtkonstruktionen
Motorenbau: Diesel- und Gasmotoren für stationäre, Schiffs- und Traktionszwecke, Gaserzeuger
Kompressorenbau: Rotationskompressoren und Vaküumpumpen für Luft und Gas
Getriebebau: Schalt- und Wendegetriebe für Lokomotiven, Triebwagen und Schiffe
Allgemeiner Maschinen- und Apparatebau / Zahnräder aller Art / Giessereien

Schweiz. Lokomotiv- & Maschinenfabrik Winterthur

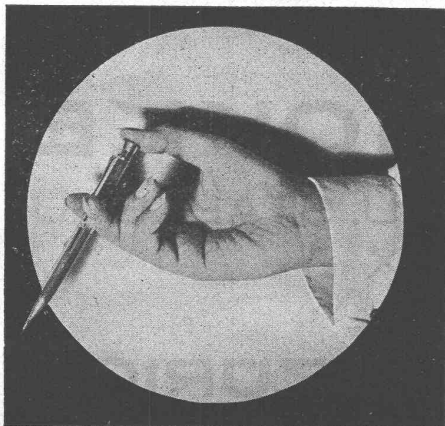


Lichtsignal- Anlagen

im Dienste
moderner Organisation

Signalplatte in der First Church of Christ. Scientist, Zürich, zum gegenseitigen Signalisieren zwischen einer Zentralstelle und verschiedenen Einzelstellen. Auf der Platte befinden sich Anruflampen und Abstelltasten, sowie Ruftasten und Kontrollämpchen, ferner auch Bedienungshebel für die Verstärker- und Lautsprecheranlage

AUTOPHON AG. - SOLOTHURN



Praktisch, Stabilität, Garanti

CERIA

est l'unique **porte-mine à quatre couleurs** employé avec une main auquel, par une pression sur le chapeau, se fait automatiquement le déclenchement et le recul du support de la mine.

der neueste und einzige **Vierfarbstift** bei dem durch Druck auf den Kopf Auslösung und Rücktransport des Minenhalters stattfindet.

Prix de vente:

Cromit	fr. 13.—
Alpaca	" 17.—
Argent	" 22.—
Argent, guilloché à main	" 24.—
Double	" 27.—
Nouveauté Galalith	" 17.—

Verkaufspreise:

Cromit	Fr. 13.—
Alpaca	" 17.—
Silber	" 22.—
Silber, handguillochiert	" 24.—
Double	" 27.—
Neuheit Galalith	" 17.—

Dans toutes les papeteries

Erhältlich in den Papeterien

Agence générale **O. Rabus, Bern** Generalvertretung

Speichergasse 35, Telefon 239 19

Keller & Cie. A.G., Ziegeleien, Pfungen

mit Werken in Pfungen und Winterthur-Dätttau und die alliierten Fabriken:

Dachziegelwerk Frik

Ziegelei Paradies

bei Schaffhausen

Ziegelfabrik Kölliken

empfehlen ihre vorzüglichen **Ton-Produkte**

Schön

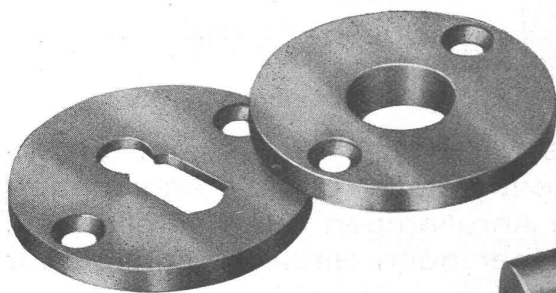
Billig

Dauerhaft

Die bewährten INCA-Beschläge in **Neusilber** und **Zinklegierung** bieten Ihnen die maximalen Vorteile und sind rein schweizerischer Herkunft. Wir fabrizieren sie seit vielen Jahren in grossen Serien und haben eine reichhaltige Auswahl ständig am Lager, wir sind aber bei grösserem Bedarf auch gerne bereit, neue Typen zu fabrizieren.

Verlangen Sie unseren illustrierten Katalog:

„Schweizer Baubeschläge INCA“



INJECTA A G

Spritzgusswerke und Apparatfabrik, Teufenthal bei Aarau (Schweiz) - Telephon Nr. 8242

AKTIENGESELLSCHAFT

CONRAD ZSCHOKKE

UNTERNEHMUNG FÜR TIEFBAU U. STAHLBAU
INGENIEURBUREAUX

DÖTTINGEN

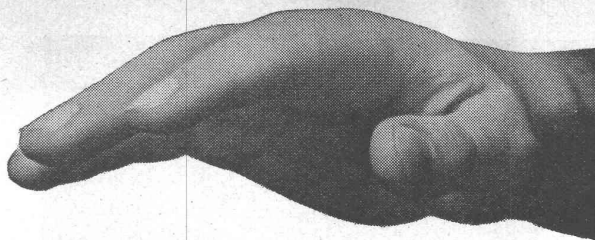
(Aargau)

GENÈVE

18, Rue du Marché

ZÜRICH

Löwenstrasse 3



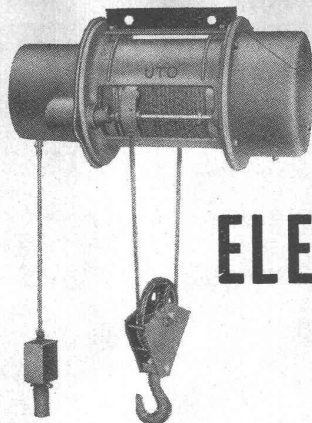
Winterthur- Versicherungen

gewährleisten vollkommenen Versicherungsschutz. Nähere Auskunft über Unfall-, Haftpflicht- u. Lebensversicherungen kostenlos durch die

„Winterthur“

Schweizerische
Unfallversicherungs-Gesellschaft
Lebensversicherungs-Gesellschaft

Besondere Vergünstigungen für Mitglieder des Schweizerischen Ingenieur- und Architekten-Vereins bei Abschluss von Unfall-Versicherungen



ELEKTROZÜGE UTO

vereinigen folgende Vorzüge:

1. Gedrängte, vollständig gekapselte Bauart, Motor und Steuer-Apparate im Gehäuseinnern eingebaut und somit gut gegen Feuchtigkeit und Staub geschützt
2. Einfache Steuerung mittelst Druckknopfschalter
3. Automatische, sicher wirkende Bremse, durch Motor betätigt
4. Notendschaltvorrichtung für oberste und unterste Hakenstellung
5. Zwangsläufige Seilführung mit Seilbewicklungsvorrichtung
6. Grosse Betriebssicherheit, da keine Einschalterschützen oder Relais notwendig, ferner einfacher Aufbau und gute Zugangsmöglichkeit zu allen Konstruktionsteilen

Man verlange Projekte und Kostenvoranschläge

UTO

Aufzug- und Kranfabrik A.-G.
Zürich-Altstetten

Telephon 55.310



ROLLADEN
STOFFSTOREN
KIPPTORE

Rolladenfabrik
A. Griesser ^{A.} S. Aadorf

BASEL
Gundeldingerstr. 202
Tel. 29.849

FILIALEN:
LAUSANNE
Boulevard
de Grancy 14
Tel. 33.272

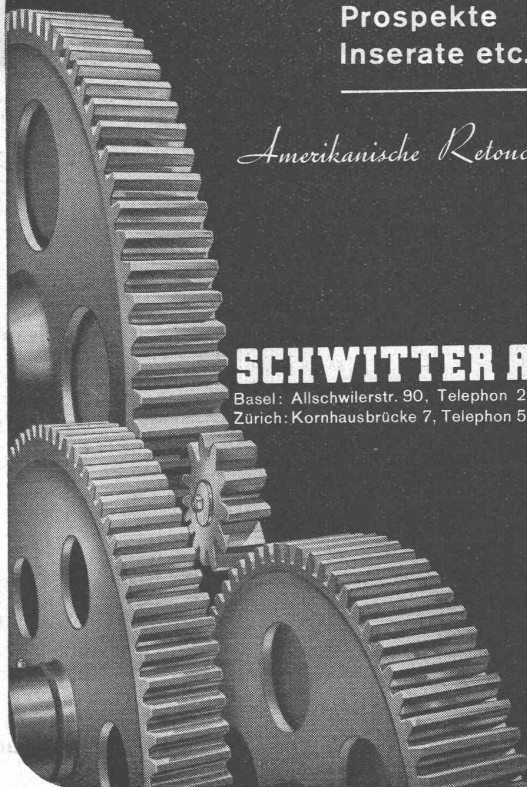
ZÜRICH
Militärstr. 108
Tel. 37.398

Clichés für Ihre Kataloge
Prospekte
Inserate etc.

Amerikanische Retouchen

SCHWITTER A.G

Basel: Allschwilerstr. 90, Telephon 24 855
Zürich: Kornhausbrücke 7, Telephon 57 437





**ALBISWERK
ZÜRICH A.G.**

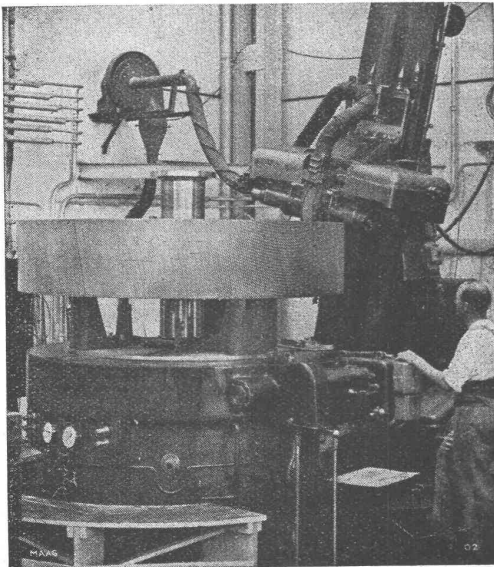
LICHTRUFANLAGEN, FÜR

HOTELS, SANATORIEN

BÜROS, KRANKENHÄUSER

VERTRIEB: SIEMENS E.A.G., ZÜRICH LÖWENSTR. 25
TEL. 52.000

MAAG ZAHNRÄDER



MAAG-Zahnradschleifmaschine Type H SS-4 für Durchmesser bis zu 3,6 m.
Die grösste Zahnradschleifmaschine der Welt.

Anlässlich von Leistungserhöhungen, Umänderungen oder Modernisierung Ihrer Getriebe wollen Sie beachten, dass

Maag-Zahnradgetriebe

mit

gehärteter und geschliffener Verzahnung

gedrängteste Anordnung erlauben, sowie

höchste Präzision und ruhigen Lauf

gewährleisten. Wir liefern:

gehärtete und geschliffene Stirn- und Schrauben-Räder

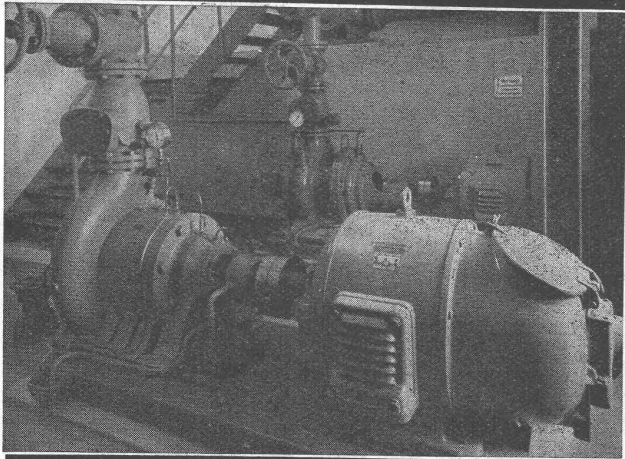
bis zu 2 m Durchmesser und für Umfangsgeschwindigkeiten bis zu 100 m/sec.

Noch grössere Räder werden mit

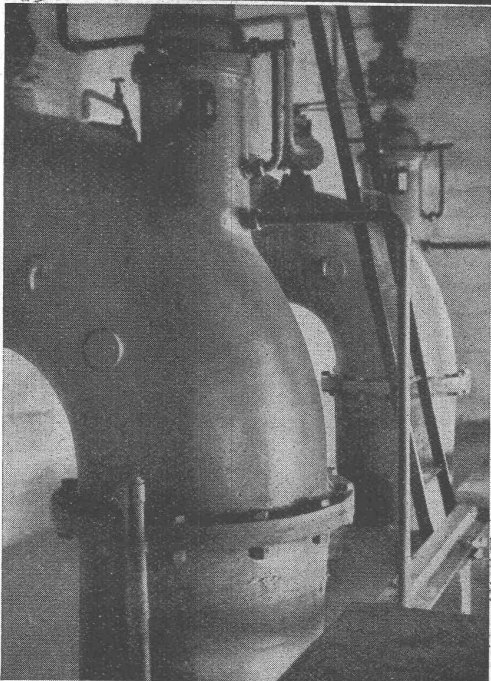
gehärteter, geschliffener Ritzelverzahnung und mit hochvergüteter

Radverzahnung ausgeführt.

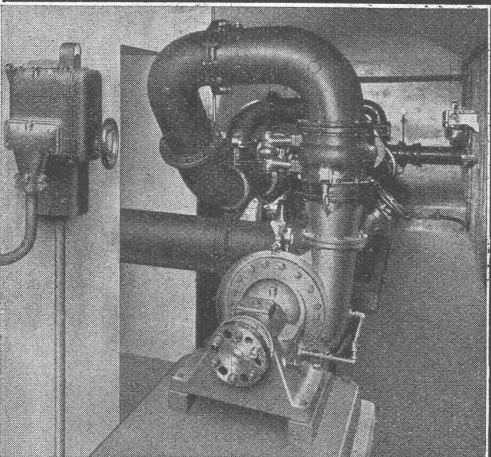
MAAG-ZAHNRÄDER AKTIENGESELLSCHAFT, ZÜRICH



Hochdruck-Zentrifugalpumpe 115 P.S.



Vertikal-Propellerpumpe 30 000 lit/min



Niederdruck-Zentrifugalpumpe 160 P.S.

Neuzeitliche Kreiselpumpen
mit hohen Wirkungsgraden

MÜLLER & C^{IE} A.G. BRUGG

Abteilung Pumpenbau

Tel. 41.331

Zell-Ton

Für Zwischenwände gibt es nichts Besseres als die „Zell-Ton“-Platte. Ihre Vorteile sind ganz besonderer Art. Warum und weshalb? Die „Zell-Ton“-Platte besteht aus gebrannter Tonmasse, der Sägemehl beige-mischt wurde: dieses verbrannt restlos im 2tägigen Brennprozess, der 900-1000° erreicht. Durch die Verbrennung des Sägemehls entsteht eine Unmenge kleiner Zellräume: die „Zell-Ton“-Platte ist deshalb leicht, porös, zersägbar und nagelbar; nicht nur feuersicher, sondern auch feuerbeständig und ausserdem: der Putz haftet ausgezeichnet. Die „Zell-Ton“-Platte isoliert gegen Wärme und Schall und, ein wichtiger Punkt! als gebranntes Gut schwindet sie nicht und reisst nicht: eine „Zell-Ton“-Platte ist absolut volumenbeständig;



Zwischenwandplatte aus
gebranntem Ton.
Nagelbar und zersägbar

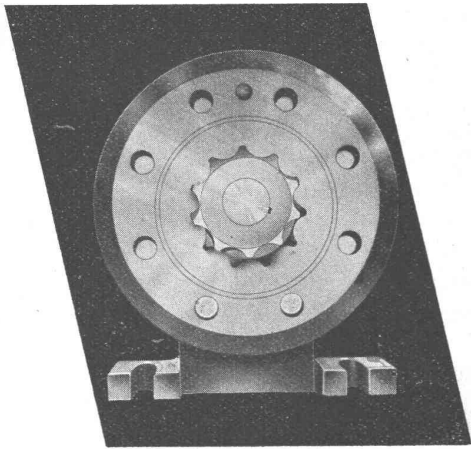
Zürcher Ziegeleien A.-G. Zürich

Telephon 3 66 98

Oelfeuerung
QUIET MAY

T. & Ing. W. Oertli A.-G., Zürich 7

Fabrik automat. Feuerungen - Merkurstr. 4, Tel. 2 73 10/12



Die hauptsächlichsten Merkmale eines

QUIET MAY

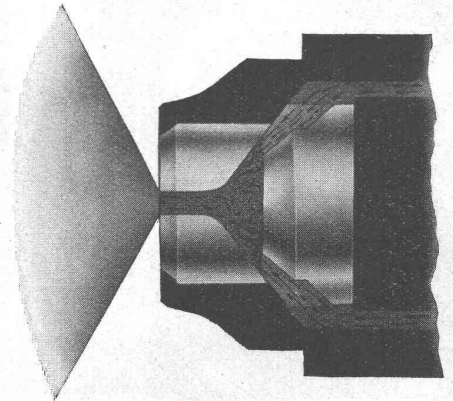
SCHWEROELBRENNERS

der den kommenden, schwereren Oelen angepasst ist.

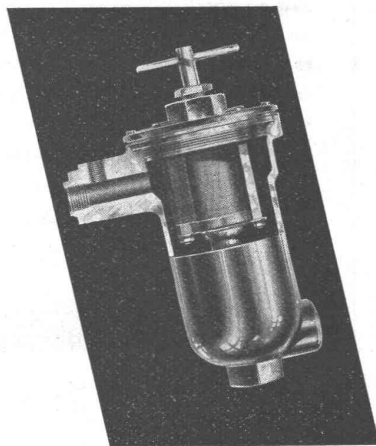
QUIET MAY
Schwerölpumpe für hohe Drücke.

Im Auslande dürfen heute für Heizzwecke fast ausschliesslich nur noch schwerere Oele verwendet werden. In Kürze wird dies auch in der Schweiz der Fall sein, denn unser Land kann auf dem europäischen Oelmarkt keine Sonderstellung einnehmen.

Mit einem gewöhnlichen Gasölbrenner schwerere Oele zu verarbeiten, heisst den Brenner forcieren, die Lebensdauer verkürzen, schlechter Wirkungsgrad, hoher Oelverbrauch.



QUIET MAY
Saphirdüse (immun gegen Schwefel).



QUIET MAY
Lamellenfilter reinigt sich durch Umdrehen eines Hebels automatisch.

Von **Roll**

**Gesellschaft der
Ludw. von Roll'schen Eisenwerke
Gerlafingen**

Werk: **Giesserei Bern**, Bern



Luftseilbahn Beckenried-Klewenalp

Standseilbahnen

für Personen- und Gütertransport, mit patentierten automatischen Sicherheitsbremsen mit Schnellschluss. Bisher ausgeführt 135 Anlagen

Luftseilbahnen

Schlittenaufzüge

Zahnstangen

aller Systeme für Zahnradbahnen

Eisenbahnmaterial

Weichen, Drehscheiben, Schiebebühnen usw.

Schützen

für Wehre, Kanäle und Kraftwerke

Rechen und Rechenreinigungsmaschinen

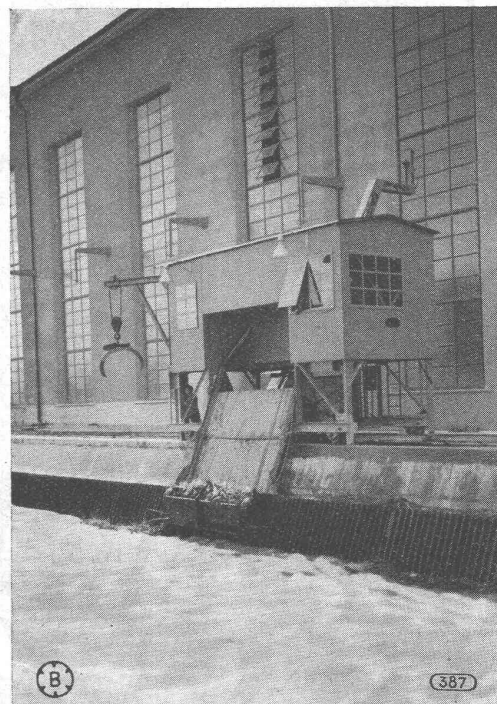
Krane

aller Bauarten und für jeden Zweck

Verladeanlagen

Kabelbaggeranlagen

Allgemeiner Maschinenbau



Rechenreinigungsmaschine Klingnau



1914
Bern

—

1939
Zürich

Schon vor einem Vierteljahrhundert haben sich in Bern unsere Erzeugnisse im Ausstellungs-betrieb bewährt.

Letztes Jahr gingen Millionen Besucher in Paris über unser Marmolino. Selbst die stark begangenen Stellen wiesen nach Schluss der Ausstellung keine Spuren der Abnützung auf.

Auch in Zürich werden die mit LG Linoleum ausgelegten LA-Bauten den Besuchern in angenehmer Erinnerung bleiben, denn:

 **-Linoleum**

ist gehsicher und geruchfrei,
die Auswahl ist überaus gross,
die Reinigung ist höchst einfach,
die Preise sind denkbar günstig.

Flächen an einem Stück bis zu 60m²
mit

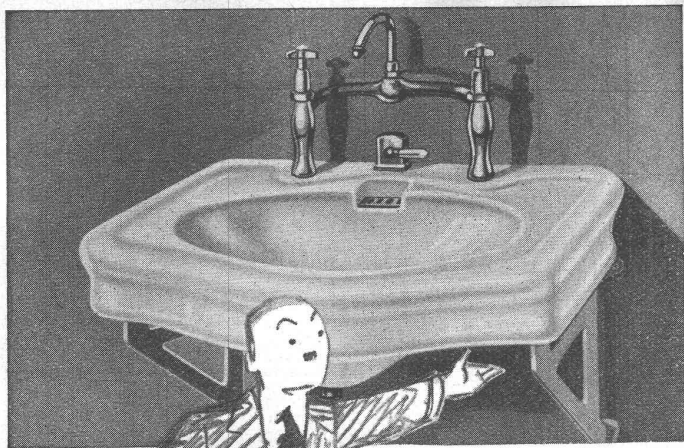
LINOLEUM GIUBIASCO

FÜR HÖCHSTE ANFORDERUNGEN

**SCHINDLER
AUFZÜGE**

SCHINDLER & CIE A.G.
LUZERN. GEGR. 1874

8350



Zugegeben, der Betrag scheint hoch für ein scheinbar so einfaches Stück. Aber eben nur scheinbar... wenn man nur jeden Architekten, jeden Bauherrn durch die Fabrik führen könnte... manches scheinbar Unverständliche würde dann klar, manches Geschäft ginge leichter.

Giessen, Modellieren, Vorbrennen, das endgültige Brennen mit seinen tausend Schwierigkeiten, die trotz der vorgeschrittenen Keramik nicht vermieden werden können! 1300° Hitze sind keine Kleinigkeit. Nicht jedes Stück hält es aus. Ein kleines Stäubchen, das von der Ofenwand sich loslösend in die Glasur fällt... und ein Fehler ist da. So muss bei jedem Brand mit Ausschuss gerechnet werden. Dann kommt erst noch das strenge Auge des Grossisten, der unter dem, was die Fabrik bietet, scharfe Auslese hält. Und trotzdem findet der Bauherr und der Architekt oft noch hier und dort eine Kleinigkeit, die er glaubt rügen zu müssen.

Das alles drückt auf den Preis. Dazu die Lagerspesen und das Bruchrisiko, die Unkosten für das Anpassen der Armaturen, der Transport auf den Bauplatz... Tausend Kleinigkeiten... sie verstehen, heisst gegenseitig leichter arbeiten.

Unsere Ausstellungen können unverbindlich besucht werden.

Für alle sanitären Apparate:

Bamberger, Leroi & Co., A.-G., Zürich

Hans U. Bosshard, A.-G., Zürich und Lugano

Deco, A.-G., Küsnacht-Zürich

Gétaz, Romang, Ecoffey, S. A., Lausanne, Vevey und Genf

G. Hoffmann, Basel

Alfred Kuhn & Co., Zürich

Maurer, Stüssi & Co., A.-G., Zürich u. St. Gallen

„Ideal“ Radiatoren Gesellschaft, A.-G., Zug

Sanitas, A.-G., Zürich, Bern, St. Gallen und Basel

Sanitäre Apparate, A.-G., Basel

Sanitär-Material, A.-G., Luzern

Stöckli & Erb, Küsnacht-Zürich

Tavelli & Bruno, S.A., Nyon, Bern, Genf u. Sitten

Troesch & Co., A.-G., Bern und Zürich

Mitglieder des Schweiz. Grosshandelsverbandes der sanitären Branche, Sitz Zürich 1

KNAPP BEFRISTETE ARBEITEN



ARCHITEKT: OSCAR WALZ, ZÜRICH

„ALTE POST“
Paradeplatz Zürich
 INNERT 2 MONATEN
HOCHGEFÜHRT

AUCH ZUR LANDESAUSSTELLUNG
 SOLL NOCH KLEINES U. GROSSES
 ENTSTEHEN. WIR EMPFEHLEN UNS
 IHNEN FÜR PROMPTE FACHARBEIT

A. HEINR. HATT-HALLER
 HOCH- UND TIEFBAU-UNTERNEHMUNG
 LÖWENSTRASSE 17 ZÜRICH TELEPHON-38.630



GUTEHOFFNUNGSHÜTTE

OBERHAUSEN A.G. ABTEILUNG GELSENKIRCHEN vorm. Boecker & Co.

liefert:

Gezogene Drähte aller Art, blank, gegläht, verkupfert

Verzinkte Drähte für Einfriedigungen, Geflechte und Gitterwerk

Blumendrähte in Ringen und geschnitten

Stangendraht aus Eisen und Stahl, rund, flach, kantig und profiliert

Gusstahldrähte, den höchsten Anforderungen entsprechend

Ovalstahldrähte für Einfriedigungen von höchster Festigkeit

Springfedern in allen gewünschten Ausführungsformen

Drahtstifte rund, kantig, oval, in jeder Grösse und Form

Schienennägel für Gruben- und Feldbahnen

Stacheldraht in verschiedenen Drahtstärken und allen Ausführungsarten

Elektr. geschweisste Ketten m. allem Zubehörf. d. Landwirtschaft, Schiffs-, Kran- u. Flaschenzugketten, Schneeketten

Drahtseile

in allen Ausführungsarten für sämtliche Verwendungsgebiete, besonders dreikantlitzige, flachlitzige und doppelflachlitzige drehungsfreie Drahtseile.

Verschlossene Drahtseile für Personenschwebbahnen und Luftbahntransportanlagen von folgenden

Vorzügen:



Festfügter verschlossener Aufbau, Sicherheit gegen das Eindringen von Feuchtigkeit und gegen Rostbildung. Geringer Verschleiss des Seiles und der Laufräder. Ruhige, ungestörte, stossfreie Fahrt.

In den letzten Jahren wurden in der Schweiz die Schwebbahnen auf den Säntis und die Klewenalp bei Beckenried mit **GHH-Tragseilen** ausgerüstet.

Vertretung für die Schweiz:

Franz Hanuel A.G., Basel

Centralbahnstr. 9, Tel. 23843/42/41

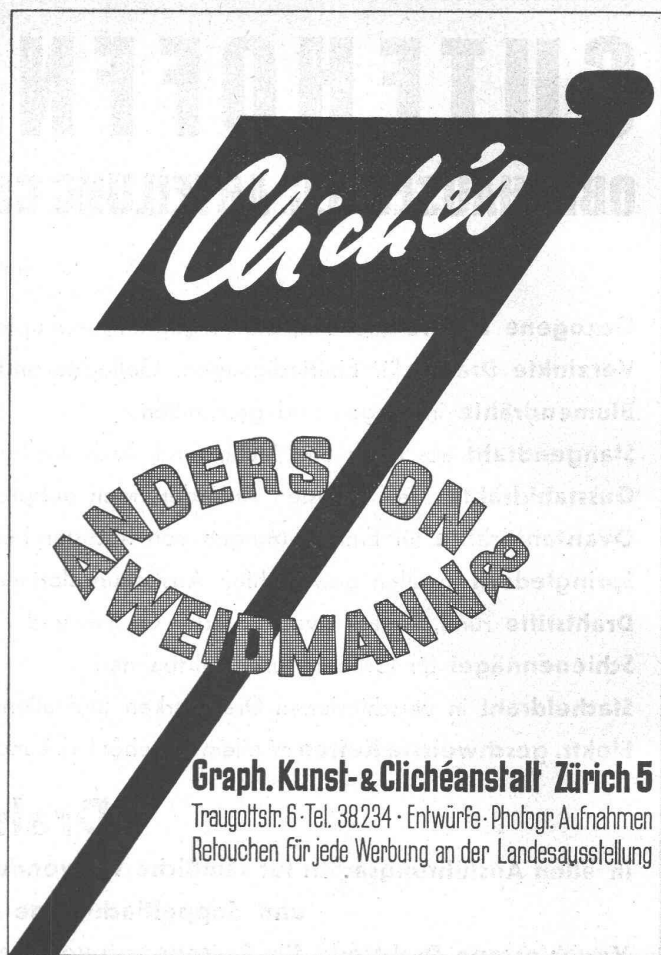
Ein neuer Vorteil für Sie!



sind neben den mechanisch
verformten
**die hydraulisch
Federungskörper**
Wir sind somit in der Lage,
Ihnen für jeden gewünschten
Verwendungszweck einen
geeigneten Federungskörper
bis 300 mm \varnothing zu liefern.
Fordern Sie über dieses uni-
verselle
Maschinenelement
unsere Druckschriften u. tech-
nische Beratung an.

Deutsche Waffen- und Munitionsfabriken A.-G.,
Karlsruhe i. B.

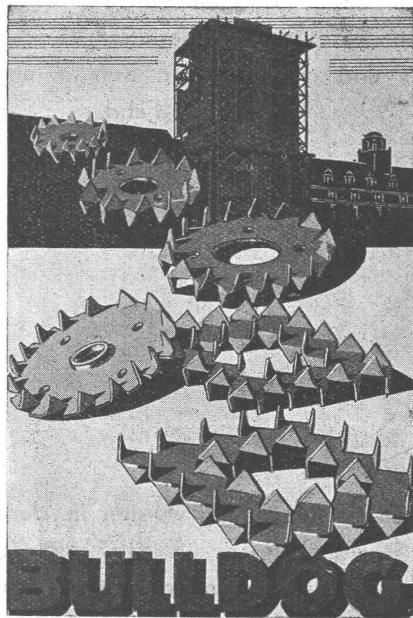
VERTRETUNG FÜR DIE SCHWEIZ:
Dr. HOIGNÉ, Ingenieur-Bureau, ZÜRICH, Münsterhof 14
Telephon 35 111



Graph. Kunst- & Clichéanstalt Zürich 5

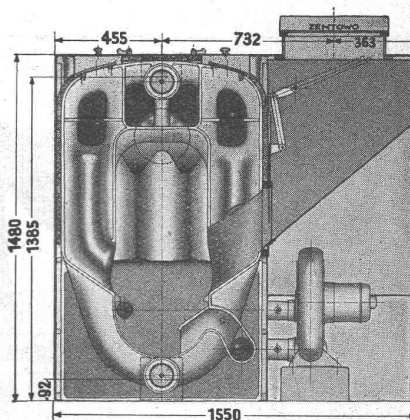
Traugoltstr. 6 · Tel. 38.234 · Entwürfe · Photogr. Aufnahmen
Retouchen für jede Werbung an der Landesausstellung

HOLZVERBINDER



Angebot, Muster und Referenzen
durch die Generalvertretung

J. G. KIENER & WITTLIN A.G.
EISENHANDLUNG
BERN, Schauplatzgasse 23



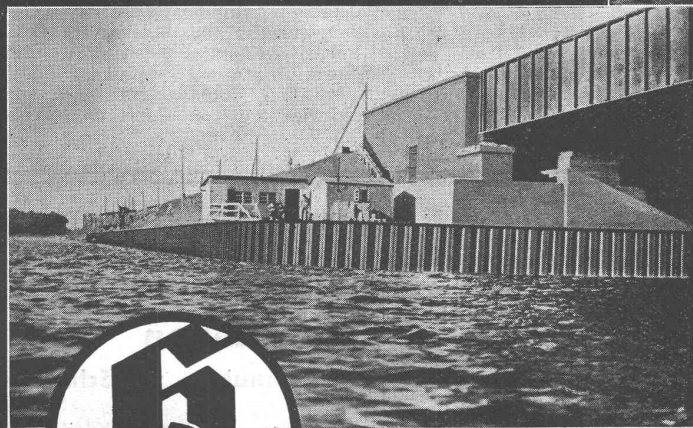
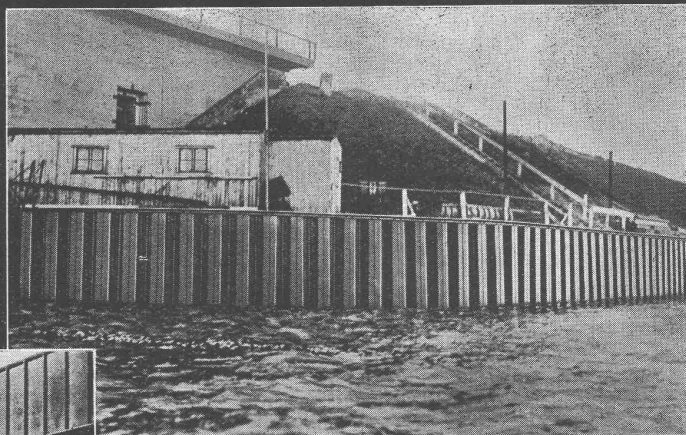
ZENTOWO

Der bewährte ZENT-Kessel kombi-
niert mit dem bekannten TOWO-
System. Bester Wirkungsgrad. Re-
ferenzen stehen zur Verfügung.

ZENT AG. BERN
TELEPHON 41211

STAHLSPUNDWAND HOESCH

DIE WAND AUS Z-FÖRMIGEN BOHLEN
MIT LABYRINTHSCHLÖSSERN



BAUSTELLE RÜGENDAMM
STRELASUND - BRÜCKE

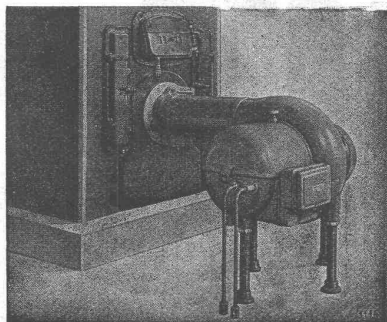
Widerlager und Dammfußbefestigung am
Dänholm. Verwendet wurden Stahlspund-
bohlen Hoesch, Profil II bis V (Profil IV
bis 23 m Bohlenlänge).

HOESCH AKTIENGESELLSCHAFT
DORTMUND

OLEO Cuénod

Die älteste Spezialfirma auf dem Gebiete der vollautomatischen
Oelheizung mit den besterprobten Brennern für jede Oel-Qualität

**Zu den heutigen Preisen ist die Oelheizung nachweislich
der Kohlenheizung an Wirtschaftlichkeit überlegen**



Mit Heizöl II wird eine Einsparung von ca. 10% erzielt
Mit Heizöl III wird eine Einsparung von ca. 20% erzielt

Kostenvoranschläge und fachmännische
Beratung unverbindlich und bereitwilligst
durch

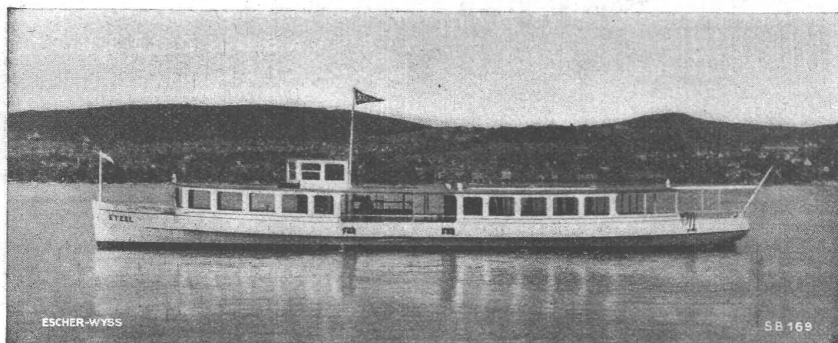
H. Cuénod-Werke A.G. Sihlporte, Löwenstrasse 3, Zürich Telephon
5 68 44

Akustik und Schalldämpfung. Die Mieter großer Wohnblocks werden oft fast zur Verzweiflung gebracht, wenn in den Wohnungen jeglicher Lärm von unten, oben und seitwärts mitangehört werden muß. Die Schallisolation und Schalldämpfung wird daher zu einem der Hauptprobleme moderner Wohnungsbaukunst. Glücklicherweise hat die Schallisolationstechnik in letzter Zeit Mittel erfunden, die wirklich geeignet sind, schalldichte Räume zu garantieren. Wer beispielsweise die Bau-Messe in Bern aufsucht, wird überrascht sein, gerade in dieser Hinsicht verschiedene Vorschläge zu finden, von denen jeder auf die eine oder andere Weise für die nötige Schalldämpfung zu garantieren vermag. Wir verweisen auf die Stände von Gartenmann und Marti, sowie auf denjenigen von den Euböolithwerken in Olten. Der Interessent wird jede dienliche Auskunft über Tela-Matten, Kork-Isolationen, Euböolithböden, Makaflor-Beläge usw. und ihre besondere Verwendbarkeit erhalten können. Die Deckenisolation durch Tela-Matten und Celotex bildet ein besonders interessantes Gebiet. Jedenfalls kann heute gesagt werden, dass, wenn der Hausherr immer will, eine Schalldämpfung sich in allen Räumlichkeiten der Mietwohnung durchführen lässt. Man muss dafür nur die nötigen Mittel wählen. Rat holt man sich am besten in der Bau-Messe Bern, Gurtengasse 3.

Der BKS-Stein wurde vor etwa 14 Jahren als neuer Baustein auf den Markt gebracht. Trotz den damals schon erreichten

guten Ergebnissen in bezug auf Wärmeisolation wurden, gestützt auf die in der Praxis gemachten Erfahrungen, immer neue Verbesserungen angestrebt, sodass an den sieben vor einiger Zeit durch den Schweiz. Zieglerverband an ganzen Mauern vorgenommenen Prüfungen die BKS-Tonsteinmauer hinsichtlich der Isolierfähigkeit die weitaus günstigsten Resultate erreichte. — Neben privaten Unternehmungen haben im Laufe der Jahre auch städtische, kantonale und eidgenössische Behörden den Büchele-Stein immer wieder vorgeschrieben. Er gehört heute zu den führenden Bauprodukten, was auch daraus hervorgeht, dass er in der Schweiz von 10 Ziegeleien und Fabriken hergestellt wird.

Englands breiteste Strasse ist ein Boulevard nach dem Muster der amerikanischen «parkways», der Liverpools neue Vorstadt Speke durchschneiden und Verbindung mit einer ebenfalls neuen Fernstrasse Liverpool-Widnes herstellen wird. Die Strasse, die von der Stadtverwaltung gebaut wird, wird 48 m breit sein und wie folgt eingeteilt: zwei Fahrdämme von je 7 m, mit einem 9 m breiten Parkstreifen in der Mitte; zwei Radfahrwege von je 3 m, Fusswege und je eine Strasse für Lokalverkehr auf jeder Seite. Ferner werden mehrere Baumreihen gepflanzt werden. Die gesamte Breite wird damit 105 m betragen. Die Fahrstrassen erhalten Betondecken. Auf einer Seite sollen Wohnhäuser, auf der anderen Fabriken angelegt werden (Industrial Britain).



Motorschiff „Etel“ auf dem Zürichsee

ESCHER WYSS MASCHINENFABRIKEN A. G. ZURICH

Schiffe
Schiffsmaschinen
Schiffsturbinen
Verstellschrauben für Schiffe

Wasserturbinen, Pumpen, Rohrleitungen, Dampfturbinen, Dampfkessel und Behälter, Turboverdichter und Propellertyp-Ventilatoren, Verdampfungsanlagen, Kältemaschinen, Industriezentrifugen, Papiermaschinen

BAUE GUT
BAUE MIT
BACKSTEIN