

Zeitschrift: Schweizerische Bauzeitung
Herausgeber: Verlags-AG der akademischen technischen Vereine
Band: 111/112 (1938)
Heft: 10: Baubericht auf Ende August 1938 der Schweizer.
Landesausstellung Zürich 1939

Werbung

Nutzungsbedingungen

Die ETH-Bibliothek ist die Anbieterin der digitalisierten Zeitschriften. Sie besitzt keine Urheberrechte an den Zeitschriften und ist nicht verantwortlich für deren Inhalte. Die Rechte liegen in der Regel bei den Herausgebern beziehungsweise den externen Rechteinhabern. [Siehe Rechtliche Hinweise.](#)

Conditions d'utilisation

L'ETH Library est le fournisseur des revues numérisées. Elle ne détient aucun droit d'auteur sur les revues et n'est pas responsable de leur contenu. En règle générale, les droits sont détenus par les éditeurs ou les détenteurs de droits externes. [Voir Informations légales.](#)

Terms of use

The ETH Library is the provider of the digitised journals. It does not own any copyrights to the journals and is not responsible for their content. The rights usually lie with the publishers or the external rights holders. [See Legal notice.](#)

Download PDF: 30.01.2025

ETH-Bibliothek Zürich, E-Periodica, <https://www.e-periodica.ch>

Für Rabitzarbeiten

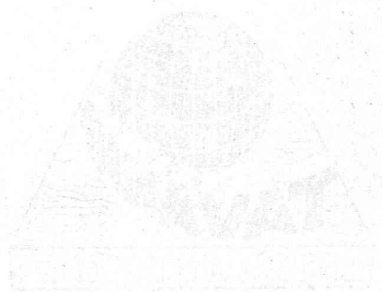
verwenden Sie nur **Drahtziegelgewebe** à Fr. 1.80 per m², **Ideal-Rabitz** à Fr. 1.30 per m²,
Streckrabitz à Fr. —.64 per m².

Für das Befestigen der Schreinerarbeiten geben Sie in Ihrem Interesse dem **DÜLO-Dübelstein** Lotzwil den Vorzug. Preis pro Normalstein 30 Cts. Unterteilbar in 1/8r, 1/4r, 1/2 und 3/4-Steine.
Zu beziehen in allen Baumaterialienhandlungen

Schweiz. Drahtziegelfabrik A.G., Lotzwil

B*AG* TURGI

**Beleuchtungskörper für jeden Zweck;
Metallarbeiten, wie Türen, Schaufenster,
etc. werden von langjährig geschultem
Personal in bekannter Qualität
hergestellt.**



SHELL BITUMEN

SPRAMEX

MEXPHALT

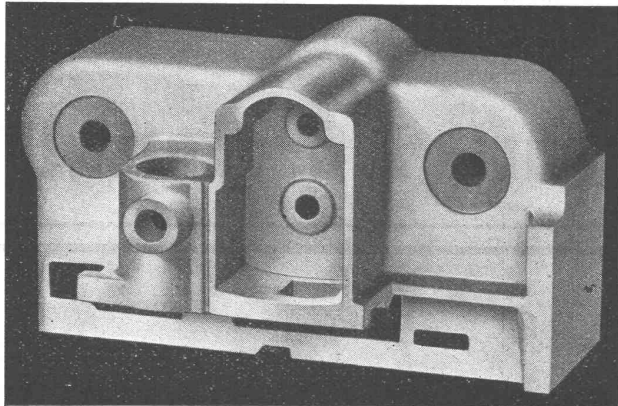
für

- Strassenbau
- Bedachungen
- Abdichtungen
- Isolierungen
- Imprägnierungen
- Div. Fabrikationen

LUMINA AG. ZÜRICH

ALUMINIUM

und seine **Legierungen.**
Coquillen- und Sandguss



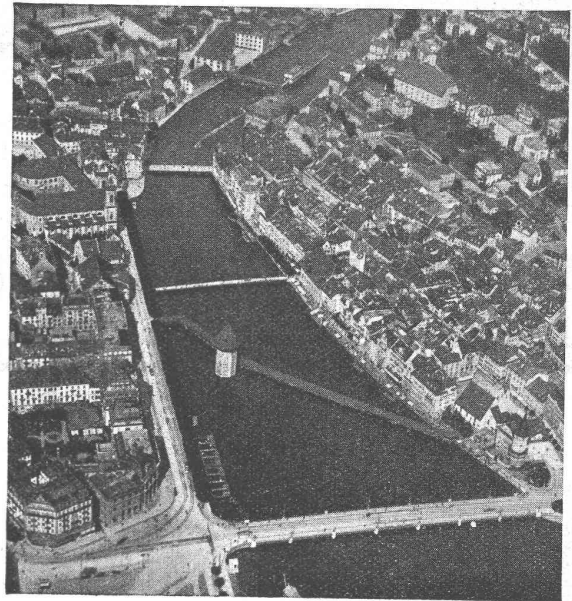
Ferner: **PROFILE, BLECHE, ROHRE**
Behälter und Apparate

ALUMINIUM
MENZIKEN & GONTENSCHWILAG
Tel. 103. **MENZIKEN** (Aargau)



die Marke, die für hochwertige Qualität bürgt

TISCHLER- UND SPERRHOLZ-
PLATTENFABRIK
TAVANNES
(BERNER JURA)



Eine Stadt ohne Telephon

Ist undenkbar. Die automatische Telephonzentrale darf keine Minute versagen. Ununterbrochen, Tag und Nacht, steht sie während eines Jahrzehnts im Betrieb.

Solche Telephon-Zentralen liefern wir für das schweiz. Telephonnetz und für viele öffentliche und private Betriebe. Unsere Telephon- und anderen Fernmeldeanlagen genügen den strengsten Anforderungen.

Verlangen Sie auf jeden Fall auch ein Angebot der grössten schweizerischen Spezialfabrik für Telephonanlagen:

Hasler AG Bern

Telephon 64



ZÜRICH

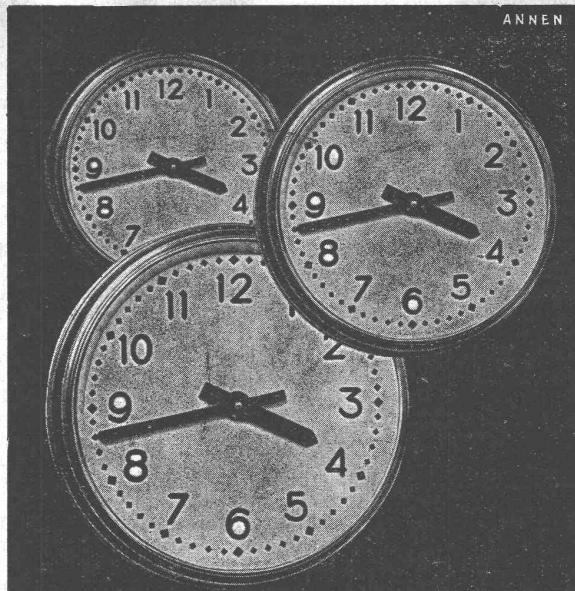
Hotel
Elite

Ihr Quartier im Zentrum der Stadt

Privat-Parkplatz · Eigene Garage

- 100 Betten
- Terrasse
- Restaurants
- Sitzungszimmer
- Säle
- Orchester

H. E. Prager, Besitzer



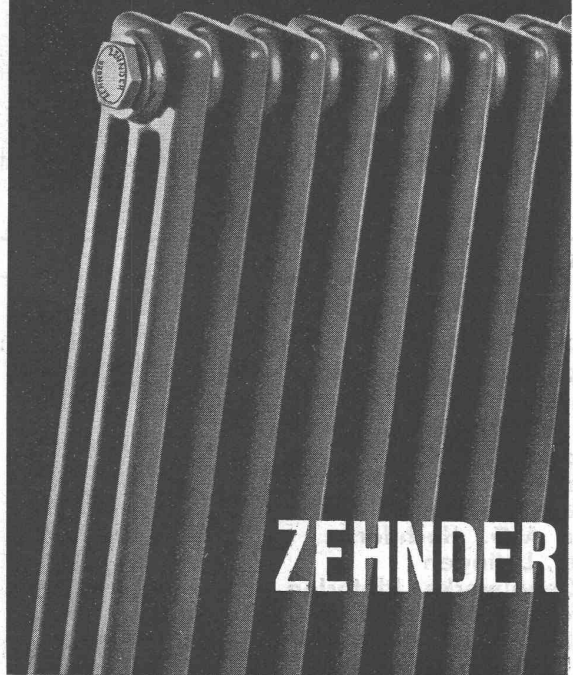
Zentral-Uhrenanlagen **INDUCTA** sind unabhängig von der Netzspannung, den Schwankungen der Netzfrequenz und von Hilfsbatterien. Die Hauptuhr erzeugt die Stromstösse zur Steuerung der Nebenuhren selbst.

LANDIS & GYR A.G. ZUG

Jn-698

Zehnder-Radiatoren aus kupferlegiertem, korrosionswiderstandsfähigem PATINA-Stahl, lieferbar in beliebigen Bauhöhen und in den Bautiefen von 62, 100, 136, 173 und 210 mm Mehrleistung gegenüber anderen Radiatoren bis 35%

Geb Brüder Zehnder
Radiatoren- und Apparatebau, Gränichen bei Aarau



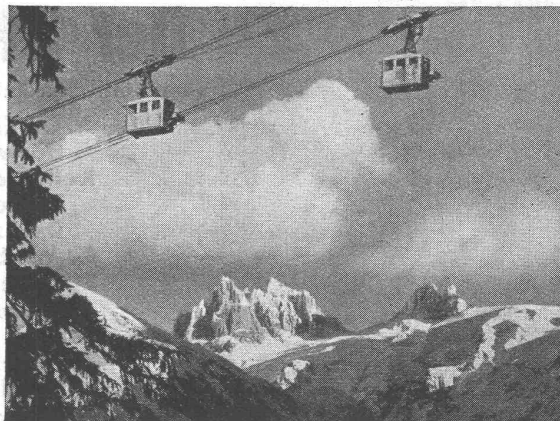
ZEHNDER

KABELWERKE BRUGG A.G.

BLEIKABEL aller Art für **Starkstrom**, Hoch- und Niederspannung, und **Schwachstrom** für sämtliche Verwendungszwecke

DRAHTSEILE für alle Anwendungsgebiete in gewöhnlicher und unserer bestbewährten, patentierten Machart „**Tru-Lay-Brugg**“

Spezialität: **Drahtseile** für Berg-, Luft- und Schleppeilbahnen, sowie für Schlittenaufzüge



Luftseilbahn Gerschnialp-Trübsee mit Spannörter

Beteiligung der Stadt Zürich an der Kraftwerke Oberhasli A.-G. In einem Bericht des Stadtrates Zürich an den Gemeinderat vom 4. Juni 1938 stellt jener fest, daß im Jahre 1943 mit einem zusätzlichen Bedarf von 50 Mio kWh, 1948 mit einem solchen von 100 Mio kWh gerechnet werden müsse. Es sei darüber zu entscheiden, wie dieser Mehrbedarf gedeckt werden solle. Für die nächsten Jahre sei aus wirtschaftlichen Gründen der Kauf von Fremdenergie gegeben, die Dauerlösung könne aber nur in der Erstellung eines neuen Kraftwerkes oder in der Beteiligung am Bau eines solchen bestehen. Es wurde die Beteiligung an der A.-G. Nordostschweizerische Kraftwerke und der Bau des Kraftwerkes Koblenz-Kadelburg zusammen mit einem deutschen Partner geprüft und schließlich der Beteiligung an der Kraftwerke Oberhasli A.-G. der Vorzug gegeben.

Die Kraftwerke Oberhasli A.-G. wollen die zweite Stufe Handeck-Innertkirchen ausnutzen. Das Gefälle beträgt 667 m. Die Zentrale Innertkirchen soll mit vier Maschinengruppen zu 40 000 PS ausgerüstet werden, im ganzen also über eine Leistung von 160 000 PS verfügen. Die Produktion an ausgeglichener Jahresenergie wird auf 311 Mio kWh berechnet. Die Kilowattstunde ausgeglichener Jahresenergie, gemessen in Innertkirchen in 150 kV, kommt für die ganze Gruppe Handeck-Innertkirchen im Mittel auf 1,6 Rp. zu stehen. Wenn die Sommerenergie nur zu 0,5 Rp./kWh verkauft werden könnte, betrügen die Gesteungskosten der Winterenergie 2,7 Rp./kWh. Der Stadtrat beantragt dem Gemeinderat die Beteiligung an der Kraftwerke Oberhasli A.-G. mit einem Aktienkapital von 6 Mio Fr.

Die Nordostschweizerischen Kraftwerke haben in einer Eingabe vom 30. Juni 1938 an den Stadtrat Zürich zu dem Antragsstellung genommen. Sie machen geltend, daß im Berichte des Stadtrates nur ein kurzer Hinweis auf die Möglichkeit einer Zusammenarbeit der Stadt Zürich mit den NOK enthalten sei. Eine solche sei vorgelegen in der gemeinsamen Beteiligung am Kraftwerk Koblenz-Kadelburg, in einer Beteiligung an den NOK,

in einer Beteiligung an der Eitzelwerk A.-G., in einer größeren Beteiligung an der A.-G. Bündner Kraftwerke. Die Stadt Zürich habe aber diese verschiedenen Möglichkeiten nicht näher geprüft. Durch die Beteiligung an der KW Oberhasli A.-G. erhalte die Stadt eine ihre Bedürfnisse übersteigende Spitzenleistung, sie müsse vom Jahre 1943 ab 1 695 000 Fr. bezahlen, ohne erwarten zu dürfen, die ihr zur Verfügung stehende Leistung und Energiemenge ausnützen zu können. Auch in energiewirtschaftlicher Beziehung sei das Vorgehen der Stadt Zürich zu beanstanden, da sie im Wirtschaftsgebiete der NOK und der ihnen angeschlossenen Kantone liege und sich eine Zusammenarbeit der Kraftwerke in diesem Gebiete empfehle, ähnlich wie dies durch den Zusammenschluß der Stadt Bern mit den Bernischen Kraftwerken erfolgt sei. Die Verbreiterung des Absatzgebietes gestatte eine bessere Ausnützung der Kraftquellen und damit eine Herabsetzung der Gesteungskosten und Verkaufspreise der Energie. — Am 7. Juli 1938 hat indessen der Gemeinderat von Zürich einstimmig dem Antrage des Stadtrates zugestimmt («Wasser- und Energiewirtschaft»).

Ein chemisch wirksamer Mauerschutz. Es ist einem Schweizer Chemiker, Robert Imer, gelungen, nach unermüdlicher Experimentier- und Forschertätigkeit einen Schutzanstrich herzustellen, der nicht nur gegen Säuren und Laugen, sondern selbst gegen alle Giftgase beständig ist. Diese einzigdastehende Erfindung ist sowohl kriegstechnisch wie volkswirtschaftlich von grösster Bedeutung und auch für die Industrie muss dieser Schutzanstrich, der sich kalt auftragen lässt, und zwar auf Mauerwerk, Metall und Holz, und in allen Farbtönen erhältlich ist, von grösster Wichtigkeit sein. Dieser Schutzanstrich «Imerit» eignet sich daher ganz besonders für die giftgasbeständige Isolierung von Luftschutzkellern, Lebensmittelmagazinen, Bahnhöfen, Kasernen, Eisenbahn und Transportzügen, Luftschutzutensilien usw., denn Giftgase können diesen Schutzanstrich überhaupt nicht angreifen.

FLINTKOTE

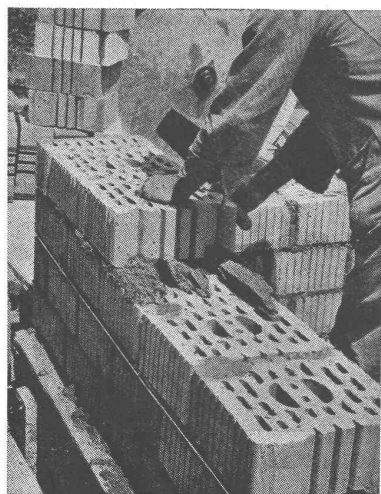
ist eine absolut geruchlose Asphalt-Wasser-Emulsion.

Dieses neuzeitliche Universal-Dichte- und Klebemittel haftet überall, auch auf feuchter Unterlage, fliesst nicht an der Wärme, wird bei Frost weder spröde, noch brüchig.

Flintkote entspricht allen Anforderungen, die man an ein gutes Dichtungsmaterial stellt.

Flintkote ist das Produkt, das der Baufachmann und Techniker sucht.

Wanner & Co., A.-G., Horgen Korkstein- und Isoliermittelfabrik.



Der BKS-Tonkammerstein (Büchele-Stein)

unübertroffen in seiner Isolierwirkung, wird hergestellt in den Ziegeleien:

A. G. Ziegelwerke Horw-Gettnau-Muri, in den Werken Horw und Muri

Keller & Cie. A. G., Pfungen, in den Werken Ziegelei Paradies, Schlatt

Dachziegelwerke Frick, Frick

C. Weibel, Ziegelei, Landquart

Ziegelei Hochdorf A. G., Hochdorf

A. Moos, Ziegelei, Lufingen

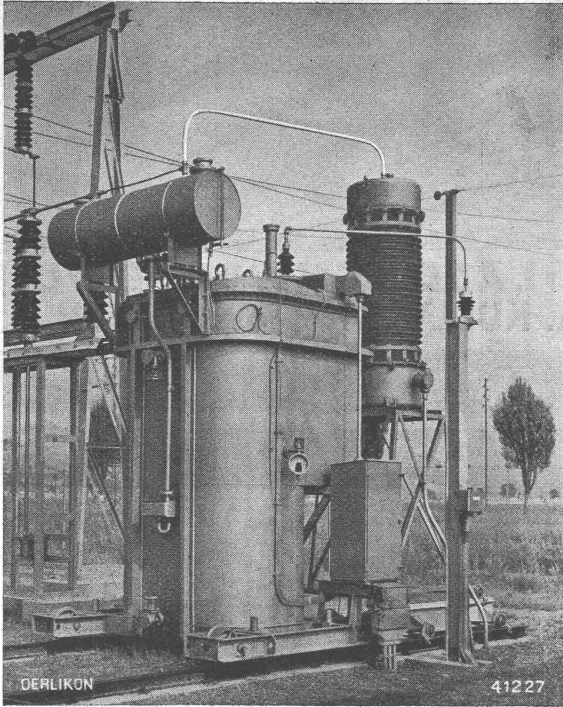
Lauper & Cie., Ziegelwerke, Pieterlen

Ziegelei Zollikofen, A. Marcuard, A. G., Zollikofen

Morandi Frères, S. A. Tuileries, Corcelles-Payerne

Weitere Auskünfte, Prospekte usw. bereitwilligst durch:

Büchele & Cie. A. G., Zürich 3 Haldenstrasse 46
Telephon 3 25 29



OERLIKON

Erdschlußspulen

in patentierter Spezialschaltung

zum Schutze von Hochspannungsanlagen gegen Ueberspannungen und deren Folgen bei aussetzenden Erdschlüssen.

Die Herabsetzung des Stromes an der Erdschlußstelle verhindert das Abbrennen von Leitungen und Isolatoren und verunmöglicht das Uebergreifen des Erdschlußlichtbogens auf die gesunden Phasen.

Unterwerk Grynau der N. O. K. - Einphasen-Erdschlußspule für 5250 kVA, Betriebsspannung 140 kV, Erdschlußspulenstrom in 10 Stufen unter Last regulierbar von 25 bis 65 Amp.

MASCHINENFABRIK OERLIKON

Verkaufsbureaux in Zürich, Bern, Lausanne und Luzern

Plastiment

für statisch hochbeanspruchte, der Witterung stark ausgesetzte Bauteile (erhöhte Dichtigkeit und Frostbeständigkeit).

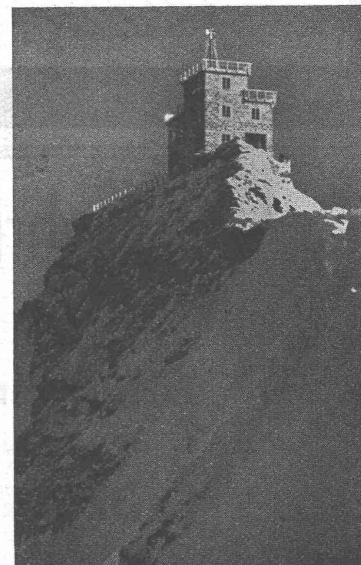
Plastiment verleiht dem Portlandzement eine früher unbekannte Leistungsfähigkeit und ergibt erstklassigen Beton. Seine erprobten Vorteile sind: Reduzierter Wasserbedarf, beste Verarbeitbarkeit, höhere Wasserdichtigkeit und Festigkeiten, gleichmässige Struktur ohne Kiesnester, ungeschwächter Verband in den Arbeitsfugen, doppelte Haftfestigkeit der Eiseneinlagen ohne Rostgefahr, einfachste Anwendung und geringe Kosten.

Bedarf 0,5 kg Plastiment per Sack Portland-Zement.

Beispiele von ausgeführten Arbeiten in exponierten Lagen: Sphinx-Observatorium Jungfrau, Sphinx-Stollen, Lawingalerie an der Grimsel, Wehrpfeiler und Ufermauern K. W. Ryburg-Schwörstadt, drei Staumauern in Algerien etc.

Fabrikanten:

KASPAR WINKLER & CO., ZÜRICH 9



Sphinx-Observatorium Jungfrau

GLASDÄCHER

in kittlosem System „KULLY“

GLASDACHWERKE OLTEN
A. KULLY, Dipl.-Ing., OLTEN G. EGR. 1854
 TEL. 20.56

Warum bevorzugen Architekten

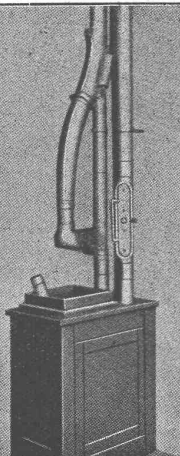
STREBEL

Heizkessel und Radiatoren!



weil sie für die Zentralheizung, durch die Fachfirma installiert, ein **schweizerisches Qualitätserzeugnis** erhalten, das ihnen Gewähr für lange Lebensdauer auch bei schwierigsten Betriebsverhältnissen bietet!

FABRIK ROTHRIST (AARGAU), TEL. 73.424
 FILIALE ZÜRICH, FLÜELASTR. 19, TEL. 55.287/88



Rohrpost-, Förder- u. Signal-Anlagen

SYSTEM MIX & GENEST A. G.

aller Art für

Banken, Geschäftshäuser, Industriebetriebe etc.

erstellt die

BELL TELEPHONE MANUFACTURING CO.

BUBENBERGPLATZ 10 **BERN** TELEPHON 2 48 76

KATALYT-SCHUTZANSTRICHE

KATALYT



TEL. 927.037

für Eisenkonstruktionen und Stahlbauwerke

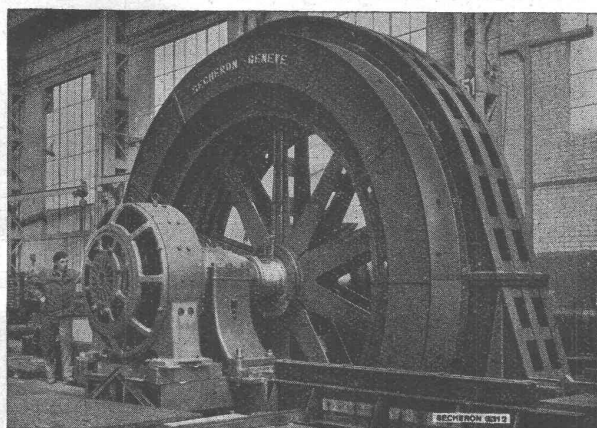
Grundierungen mit intensiv rostschützender und rostabsorbierender Wirkung. Deckanstriche in verschiedenen Grautönen von höchster Wetterfestigkeit

Unsere Produkte bürgen für

äusserst haltbare daher wirtschaftliche Anstriche

BOPP & SCHREIER, MEILEN

SÉCHERON



Dreiphasen-Generator von 7000 kVA, 150 t/min in geschweisster Ausführung für ein schwedisches Kraftwerk. Aufstellung im Prüfraum für Abnahmeversuche.

ROTIERENDE MASCHINEN

TRANSFORMATOREN

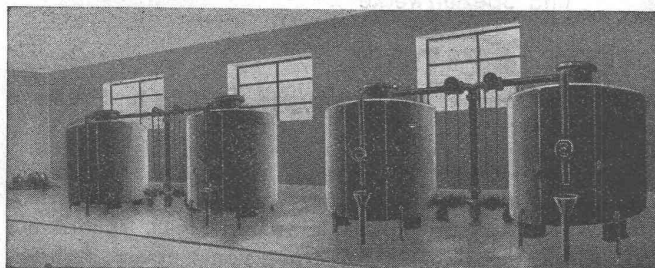
ELEKTRISCHE TRAKTION

AUTOMATISCHE REGLER

ELEKTRISCHE SCHWEISSUNG

S. A. DES ATELIERS DE SÉCHERON-GENÈVE

Wasserreinigung



- Enthärtung
- Filtration
- Speisewasseraufbereitung
- Schutz vor Wasserstein und Rost
- Badwasserreinigung
- Zweckdienliche Spezialverfahren

Jacques Tobler AG., Luzern • TEL. 21266

Expertisen Beratungen



Aufklappbare Estrichtreppen

Normalmass für die fertig verkleidete oder verputzte Treppenöffnung **1,65 x 0,75 m**

Die vollkommene, aufklappbare Estrichtreppe hat:

gepresste Stahlwangen
 feuersichere Deckelverkleidung
 breite Buchenholztritte

Sie funktioniert spielend leicht, hat eine bequeme Steigung (60°)

Sie spart Platz und lässt sich fast überall einbauen

Metallbau AG

Zürich-Albisrieden Tel 70.677



Wallerdichte Beläge

Spezial-Unternehmen:

Frick-Glass, Zürich-Altstetten

KANDERKIES A.-G., THUN

CEMENTRÖHREN

und Fassonstücke, Drainieröhren, konische Röhren für Kaliberwechsel, Kabelsteine, Garteneinfassungen, Frühbeetkasten, Klärgruben

MEHRMETRIGE HOCHDRUCKROHRE

mit Glockenmuffen

IMPRÄGNIERTE SPEZIALROHRE

Patent Nr. 152546, für säurehaltige, cementgefährliche Böden od. stark beanspruchte Kanalisationen

KALKSANDSTEINE

voll und gelocht in allen Normaldimensionen. Gute Isolierung, hohe Festigkeit und Frostbeständigkeit.

KIES UND SAND

rund und gebrochen, in jeder gewünschten Körnung und Mischung für Bahnen, Bauten, Strassen und Spezialzwecke

TEERMAKADAM

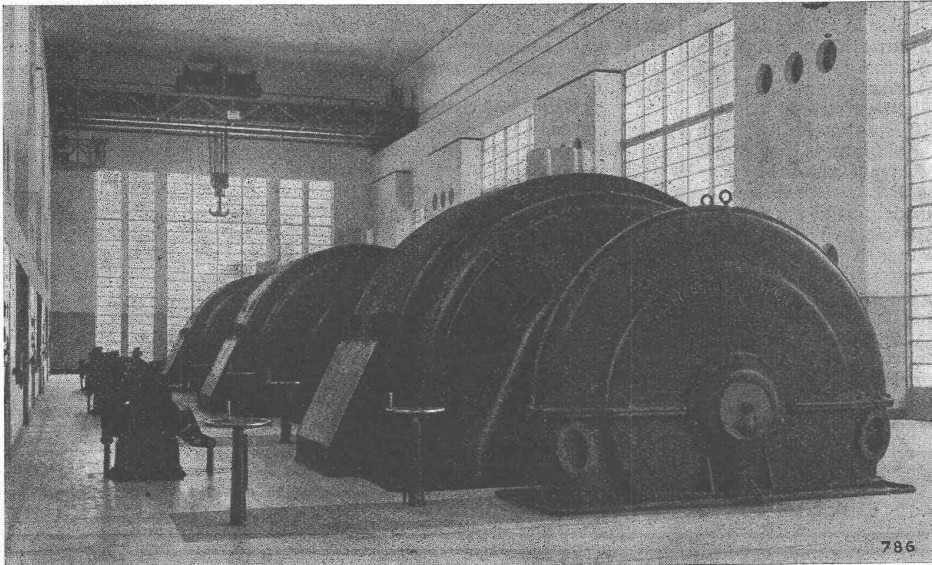
für Hausplätze, Gartenwege, Trottoirs und Strassen

LEICHTBETON

die ideale Vereinigung von Bau- und Isoliermaterial gegen Kälte, Wärme und Schall. Isoliersteine und Schalen zur Isolierung von Kesseln, Rohrleitungen etc. Armierte Platten für Flachdächer und Stahlskelettbau. Spez. Gewicht 300 bis 1200 kg per m³. Wärmeleitzahlen 0,05 bis 0,29

CHARMILLES - GENÈVE

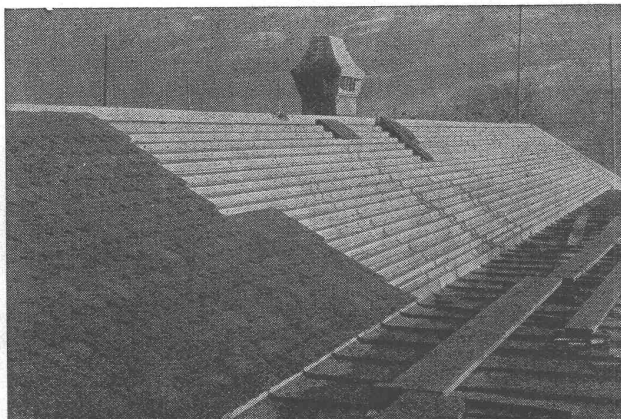
TURBINES HYDRAULIQUES
POUR TOUTES CHUTES ET TOUS DÉBITS
TOUTES VANNES SPÉCIALES



LA PLUS HAUTE
CHUTE DU MONDE
1750 M

5 GROUPES DE
50 000 CH

LA DIXENCE



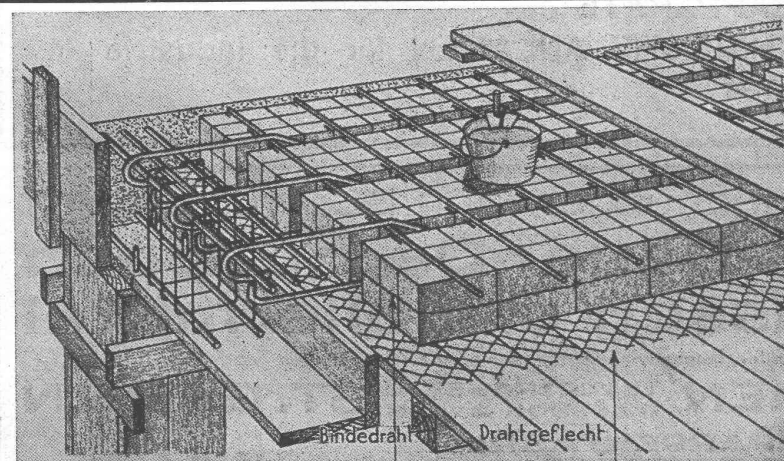
Altersasyl in Näfels. Arch. H. Lampe, Näfels.

Eternitripfen-Unterdach

Eternit

Die Gefahr der Ziegellattenfäulnis ist durch das Eternitripfen-Unterdach behoben! Keine Dachlatten, kein Schindelunterzug und im Dachstock keine Feuchtigkeit und kein Schneestaub mehr.

Eternit A. G. Niederurnen · Telefon 41555



ISOCUB- HOHLKÖRPERDECKE

speziell für grosse Spannweiten. Leicht, ca. 8 bis 20 kg per m², je nach Deckenstärke. Wärmeisolierend. Einseitige und kreuzweise Armierung. Einzelne Körper werden zu grösseren Kassetten zusammengebunden, daher rationelles Verlegen.

Grössen: 30 x 20 x 11 cm - 30 x 20 x 15 cm
30 x 15 x 20 cm - 20 x 15 x 30 cm

CARTOFONT AG. AARAU
TELEPHON 12-15

Panoramastrasse am Bodensee. Zwischen Oberuhlingen und Sipplingen, am steil abfallenden Ufer des Ueberlingersees, soll in einer Höhe von etwa 100 m über dem Bodenseespiegel eine Höhen- und Aussichtsstrasse gebaut werden, die eine der landschaftlich schönsten und interessantesten Strassen zu werden verspricht. Das Panorama der Alpen wird in seiner ganzen Ausdehnung von den Allgäuer bis zu den Schweizer Bergen vor dem Auge des Beschauers stehen («Autostrasse»).

Zu den Londoner Patentbeschlüssen. Das Eidg. Amt für geistiges Eigentum veröffentlicht eine Erklärung, wonach für die Schweiz — nachdem die Ratifikationsfrist für das internationale Patentrechtsabkommen abgelaufen ist — nur noch ein Beitritt zu den Londoner Beschlüssen in Frage komme. Eine materielle Stellungnahme des Parlamentes liege zurzeit nicht vor. Wir vermissen in dieser Erklärung einer Amtsstelle, von der man in der weitschichtigen Materie des gewerblichen Rechtsschutzes eine sachlich neutrale Stellungnahme erwarten darf, den Hinweis auf die Tatsache, dass die Ansichten über die Zweckmässigkeit des Beitrittes oder Nichtbeitrittes ausserordentlich stark auseinanderklaffen. Von 40 Staaten haben nach Angabe des Amtes nur fünf die Londoner Abkommen ratifiziert. Der Konvention wird hauptsächlich zum Vorwurf gemacht, dass sie geeignet sei, noch mehr als bisher die Produktionsmöglichkeiten unserer Industrien einzuschränken, indem gewisse Schutzbestimmungen gegen Patente, die von ausländischen Interessengruppen hauptsächlich zur Verhinderung einer Fabrikationsaufnahme erworben wurden, abgeändert werden sollen. Nachdem bereits an die 65 % (in gewissen Industrien bis 95 %) der in der Schweiz eingetragenen Patente Auslandfirmen gehören, erscheint es wünschenswert, dass nicht in vorgefasster Meinung über lebenswichtige Interessen schweizerischer Industriegruppen hinweggeschritten werde, und dass eine sorgfältige Prüfung des ganzen Fragegebietes stattfinde, bevor die Schweiz wieder zu

ihrem Nachteil internationale Bindungen einget (Schweizerwoche).

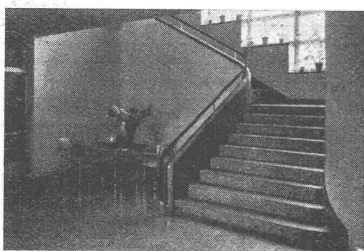
Die «Gwinn Aircar», ein amerikanischer Versuch zur Schaffung eines «Luftautos». Die letzte Antwort auf den Publikumswunsch nach einem Flugzeuge, das nicht nur in die Garage passt, sondern auch so leicht und möglichst in gleicher Weise zu handhaben ist wie ein Automobil, ist die von Joseph Marr Gwinn in letzter Zeit mehrfach vorgeführte «Aircar», die von Lieut.-Commander Frank M. Hawks kürzlich auch über New York ausprobiert wurde. Das kleine Flugzeug, das in jede für drei Autos eingerichtete Garage hineinpasst, hat eine normale Reisegeschwindigkeit von 175 km/h; die ohne Zwischenlandung zurücklegbare Entfernung beträgt etwa 800 km. Die beiden Sitzplätze in der allseitig geschlossenen Kabine sind nebeneinander angeordnet. Dem Flugzeug fehlt sowohl das Seitensteuer als auch der Schleifsporn, dafür ist vor dem Fahrgestell ein drittes Rad angebracht, welches Ueberschlagen bei der Landung unmöglich macht. Gesteuert wird nur mit Hilfe der Flügelklappen, die durch Drehen des Steuerrades bedient werden. Dadurch wird auch das vordere dritte Rad bewegt, sodass die Steuerung auf dem Boden und in der Luft in gleicher Weise erfolgt. Neben dem Schaft des Steuerrades sind drei Pedale genau wie beim Automobil angeordnet, ganz rechts die «Kupplung», die die Flügelklappen auslöst, und rechts und links vom Schaft Bremspedal und Gaspedal. Sämtliche Flügelklappen, sowohl die an den Tragflächen als auch die des Höhensteuers an der Schwanzfläche sind in sinnreicher Weise mit Anschlägen so versehen, daß es unmöglich ist, das Flugzeug zu «überziehen». Seitens des Konstrukteurs wird betont, dass das Fliegenlernen auf der «Gwinn Aircar» nur die halbe normale Unterrichtszeit erfordere und dass der Gesteuerungspreis seines Flugzeuges bei Produktion selbst in nur kleinen Serien nicht höher kommen werde als der eines normalen, guten Automobils (Willy Ley in der «Aero-Revue» 14/1938).

Leder-Riemen

GUMMI- UND BALATA-RIEMEN

GUT & CO

Treibriemenfabrik **ZÜRICH**
Gegr. 1866



Die Visitenkarte Ihres Hauses

Eine schöne Treppenanlage in Basaltolit-Quarzit

Ausführungen in jeder Farbe, einfach geschliffen bis feinst poliert, gut zu reinigen, feuersicher und schön.

STAAD (St. Gallen) Telephon 2134

BASEL · BERN · LUZERN · ZÜRICH

Spezialbeton A.-G.

Kunststeinwerke

VENTILATOR A.G. STAEFA SCHWEIZ



GEGRÜNDET 1890

Wir bauen als Spezialität:

LÜFTUNGSANLAGEN, geräuschlos laufend

LUFTKONDITIONIERUNGEN

LUFTFILTERANLAGEN

LUFTHEIZAPPARATE

LUFTECHNISCHE ANLAGEN für die Industrie

Telephon 930136

Verwenden Sie für Bedachungen und Isolierungen nur



Qualitäts-Dauer-Dachpappen Klebmassen u. Isoliermittel

Erhältlich in jeder guten Baumaterialienhandlung oder direkt von den Fabrikanten:

CARL HOHL'S ERBEN TELLSTRASSE 4 **ST. GALLEN**
TELEPHON 27808
DACHPAPPENFABRIK

SCOTONI

seit 1890 bekanntes Baugeschäft
für Hoch- und Tiefbau

besorgt sämtliche Erdarbeiten, Maurerarbeiten,
Beton- und Eisenbetonbauten, Strassenbauten

übernimmt Neubauten,
Reparaturen

A.-G. Eugen Scotoni-Gassmann, Zürich

Hoch- und Tiefbau-Unternehmung, Schaffhauserstrasse 114
Telephon 61.636/37

ASEOL

DAUERSCHMIEREXTRAKTE

**wasserbeständig
kältebeständig
nicht verharzend
sehr ausgiebig**

Das sind einige der Eigenschaften, die die weitgehende und vielseitige Verwendung von Dauerschmierextrakten in der Industrie und im Transportwesen erklären.

Bei schwer zugänglichen oder Feuchtigkeit und Witterungseinflüssen ausgesetzten Schmierstellen sichert allein ein ASEOL-Dauerschmierextrakt absolut zuverlässige und ökonomische Schmierung.

Verlangen Sie daher unverbindlich nähere Auskunft!

**ADOLF SCHMIDS ERBEN
AKTIENGESELLSCHAFT BERN**

Telephon 2 78 44

Schweiz. Wagons- u. Aufzügefabrik ^{AG}

SCHLIEREN - ZÜRICH

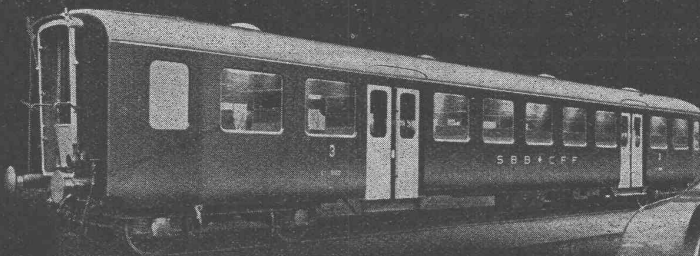
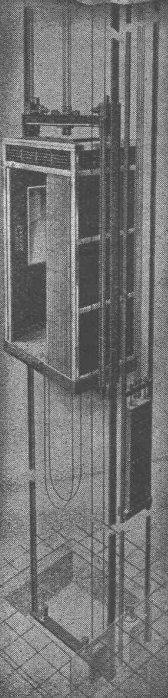
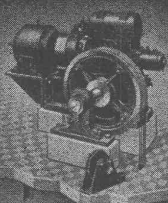


Modernste Personen- u. Waren-
aufzüge. Schwerlastenaufzüge
bis 25 t. Hochaufzüge. Pater-
noster (Umlaufaufzüge)

Fahrtreppen für 4000/8000
Personen stündlich

Motorwagen, Anhängewagen,
Güterwagen jed. Art für Haupt-
und Nebenbahnen. Auto- und
Trolleybus-Karosserien

Spezialabteilung für Flugzeugbestandteile



Omegal

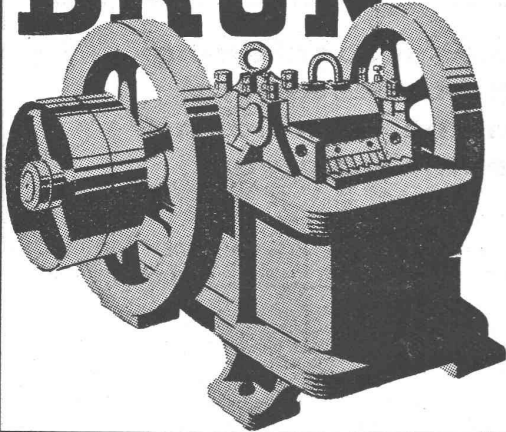
OMEGA-WERKE A. G., REINACH-BASEL

Telephon 6 22 07

schützt das Holz

Prospekte und Muster gratis!

BRUN



DIESELMOTORWALZEN in allen Grössen
EINRADBENZINMOTORWALZEN
DIESELKOMPRESSOREN
PRESSLUFTWERKZEUGE
BETONMISCHMASCHINEN
KIESAUFBEREITUNGSMASCHINEN
Komplette SAND- u. KIESAUFBEREITUNGS-ANLAGEN
ROLLBAHNGELEISE, KIPPWAGEN, WEICHEN
LOKOMOTIVEN
HEBEZEUGE
KETTEN

BRUN & CIE., NEBIKON (Luzern)

Gegründet 1872

MASCHINENFABRIK

Telephon No. 85.112

Die Schweizer Lötapparate

„Marke Oerlikon“ sind unübertroffen in
 Solidität, Zuverlässigkeit und Leistung



Benzin-LötKolben
 und -Lampen, Benzin- und
 Petrol-Gebläse, Brennstempel, GaslötKolben,
 Bunsenbrenner, Kupfer-
 stücke etc.

Reparaturen und
 Ersatzteile prompt u. preiswürdig.
 Lieferanten sind alle besseren Werkzeug-
 geschäfte, event. Bezugsquellen-Nachweis durch

H. Wettstein, Zürich-Oerlikon
 Lötapparatefabrik Telephon 68.319



die anerkannt beste Lackfarbe der Welt
 Hochglänzend und Matt

Generalvertreter für die Schweiz:
C. Hässig, St. Albanvorstadt 12, Basel

TUFFPLATTEN

geschliffen, in abwechslungsreichen Farben, kann
 zu Innen- und Aussenausbau, Fassaden, Innenwän-
 den, Decken, Säulen etc., Verkleidungen als fer-
 tige Ansicht verlegt werden.

TUFFPLATTEN

isolieren hervorragend gegen Wärme, Kälte, Ge-
 räusche, Feuchtigkeit, Schwitzwasserbildung,
 akustiksicher.

TUFFPLATTEN

hergestellt aus einheimischen Materialien, ab-
 solut raum- und wetterbeständig, erspart Iso-
 lierungen, Putz, Täfer, Bemalungen u. a. m.

(Verkleidungen nach Spezialzeichnungen) - Gefl. Muster und Offerten verlangen

O. FOSCHIO, Tuffplatten-Spezialfabrikation, Dufourstrasse 169, ZÜRICH

Voralpines Knaben-

Institut auf dem Rosenberg

und Landerziehungsheim bei **ST. GALLEN**

Grösste Privatschule der Schweiz

Individualisierung durch bewegliche Kleinklassen. 45 Fach-
 lehrer. Alle Schulstufen bis Matura. **Höhere Handelsschule**
 mit **Diplomabschluss** und kant. **Maturitätsberechtigung.**
Kaufmännisches Practicum. Vorbereitung auf **Universität** und
E. T. H. Einziges Schweizer-Institut mit **staatlichen Sprach-**
kursen (offizielles deutsches, französisches und englisches
Sprachdiplom). Internes offiz. Oxford Higher & School Certifi-
 cate. Offiz. amerik. Prüfungen (U. S. A.) im Institut. **Moderne**
Schülerwerkstätten. Spezialabteilung für jüngere Schüler
in besonderem Schulheim. Pädagogisches Programm durch
 die **Direktion: Dr. K. E. Lusser** und **Dr. K. Gademann.**

E. PFISTER & CIE
ZÜRICH 6

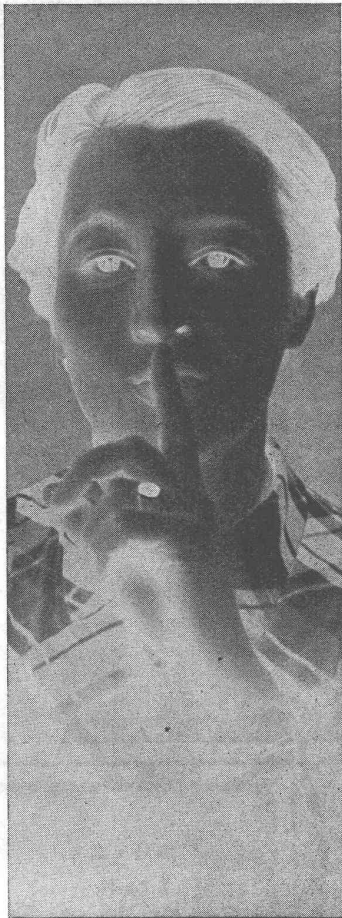




FAUST

HEINRICH GROB & CO. ZÜRICH 5
HOLZGROSSHANDLUNG TELEPHON 57.890

RONTGENSTR. 25



Ruhe im Hause

gewährleisten die geräuschlosen und modernen

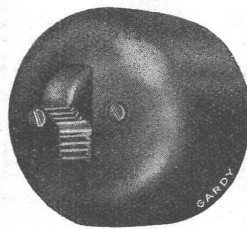
GARDY -SCHALTER

„INSONORE“

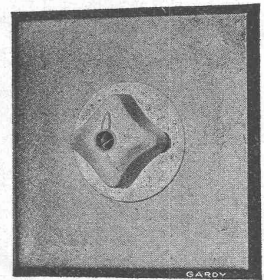
und

„SILENCIEUX“

Nr. 20300



Nr. 24100



lieferbar für Aufputz- und Unterputzmontage

Generalvertretung und Fabriklager:

ELEKTRO-MATERIAL A.-G.
 ZÜRICH · BASEL · BERN · GENÈVE · LAUSANNE · LUGANO



Zwei bewährte Anstrichmittel

„LOSALIN“

EM 401 für Plastikmassen
F 700 für Fassaden und Innenanstriche

„GUMLAC“

für Metall, Beton, Holz, Eternit
rostschützend, säuren- und laugenbeständig etc.

Auskünfte und Prospekte durch die Fabrikanten: Farben- und Lackfabrik

G. LABITZKE ERBEN, ZÜRICH 9



Die Türkei im internationalen Verkehr. Den internationalen Uebereinkommen über den Eisenbahnfrachtverkehr und über den Eisenbahn-Personen- und Gepäckverkehr ist die Türkei bisher nur mit ihren auf europäischem Gebiet liegenden Eisenbahnstrecken beigetreten. Es können also z. B. Güter mit direkten internat. Frachtbriefen von Berlin oder Paris nur nach den auf dem europäischen Festland gelegenen Eisenbahnstationen der türkischen Staatseisenbahnen aufgegeben werden, also z. B. nicht nach Ankara. Der Grund dafür ist der, dass es derzeit noch nicht möglich ist, eine regelmässige sichere Verbindung über den Bosphorus für Güter, vor allem nicht für ganze Wagenladungen sicherzustellen. Die Güter, die nach Stationen der asiatischen Seite bestimmt sind, müssen nach Istanbul (Bahnhof Sirkedji) geschickt werden, von wo aus die Interessenten selbst für die Beförderung über den Bosphorus zum Bahnhof Haidar Pascha, der auf asiatischem Boden gelegenen Bahnstation, zu sorgen haben. Damit ist auch Istanbul noch das Zentrum des Verkehrs geblieben, zu dem die Güter strömen und von dem aus sie wieder verteilt werden. Es mag auffallend sein, dass der Bosphorus in so hohem Grade als Verkehrshindernis wirkt, da doch in Europa schon wesentlich weitere Meeresstrecken, wie z. B. die Strecken Sassnitz-Trelleborg und Warnemünde-Gjedser, für den Eisenbahnverkehr keine Schwierigkeiten bieten. Die türkische Regierung befasst sich denn auch mit der Lösung dieser Frage und es wird erwogen, entweder den Verkehr über den Bosphorus mit Fährbooten sicherzustellen oder vielleicht sogar eine Ueberbrückung des Bosphorus an seiner schmalsten Stelle in Aussicht zu nehmen. Dies würde allerdings auch eine Ueberbrückung

des Goldenen Horns, des Hafens von Istanbul, mit einer Eisenbahnbrücke notwendig machen («Z. VMEV»).

Register Britischer Fabrikanten. Ein wertvolles Hilfsmittel für ausländische Geschäftsleute, die am Handel mit England interessiert sind, ist das vom britischen Industrie-Verband veröffentlichte «Register of British Manufacturers», das soeben in der Ausgabe 1938 erschienen ist. Das Buch enthält eine vollständige Liste der Fabrikanten, sowohl alphabetisch wie nach Erzeugnissen geordnet. Ferner enthält es Listen von britischen Handelsverbänden, Markenartikeln und Warenzeichen. Ausländische Bezieher können das Register zum ermässigten Preise von 10 s. 6 d. postfrei von der Federation of British Industries, 21 Tothill Street, London, S. W. 1., erhalten.

Weitere Omnibusbestellungen für Lettland. Bekanntlich hatte die Stadtverwaltung von Riga vor einiger Zeit 16 Omnibusse und 15 Chassis für Omnibusse von der A.-G. Adolph Saurer in Arbon bezogen. Nun sind von der gleichen Stelle 30 weitere Chassis für Omnibusse in Auftrag gegeben worden, sodass also in einigen Monaten in der lettischen Hauptstadt 61 schweizerische Omnibusse in Betrieb sein werden.

Schottisches Erdöl ist vor kurzem erstmals raffiniert worden. Es wird in Dalkeith (Midlothian) in 500 m Tiefe erbohrt und in der Menge von 1,5 bis 2 m³/Tag gefördert. Man hofft, dieses erste Oelvorkommen der britischen Inseln auf die zwanzigfache Ergiebigkeit auszubauen.

SCHWEIZER TAPETE
Galban die bewährte Qualität
 lichtecht u. waschbar
 100% Schweizer Produkt.
 Kein Verschnitt mehr!
 Jede beliebige Meterzahl an einem Stück erhältlich.
 Hergestellt: BURGDORF A.G. PAPIERINDUSTRIE
VERKAUFSBUREAU & FABRIKLAGER BERN
 Erhältlich durch Tapetenhandlungen.

Deutsche Bau- und Siedlungs-Ausstellung
 BAUPLANUNG · BAUSTOFFE · BAUFORM · BAUWEISE · BAUKUNST · BAUKULTUR
1938
 3. SEPT. - 9. OKT.
FRANKFURT a. MAIN
 ERSTHÄLLENGELANDE



Konsum - Bäckerei Winterthur

GEILINGER & CO
 Eisenbau-Werkstätten
 WINTERTHUR

HOTEL
Habs-Royal
 Bahnhofplatz
 ZÜRICH

RESTAURANT
 Sitzungszimmer

Moeri
 Luzern

Heizung Lüftung

NEUE SANDGRUBEN A.-G., MOLL (LES NOUVELLES SABLIERES DE MOLL), BELGIEN

Weisser QUARZ-SAND, rein, gewaschen, gesiebt, getrocknet, lieferbar in 4 verschiedenen Körnungen

FÜR ALLE ZWECKE: Beton, Hoch- und Tiefbau, Strassenbau, Gartenanlagen, Zementwarenfabriken, Mauersand, Verputzsande für weisse Zementarbeiten, Innendekorationen, weisser Sand für Strandbäderanlagen, spezielle Schmelz- und Schleifsande für die Glasfabrikation, keramische Industrie, Porzellan-Fabriken, chemische Fabriken · Spezial Kern- und Formensand für die Stahl- und Eisen-Industrie (**Giessersand**), Metallindustrie, sowie für alle Spezialzwecke · Spezieller Quarzsand für die Fabrikation von Quarzmehl · Sonderangebote für jede Qualität

ANALYSE:

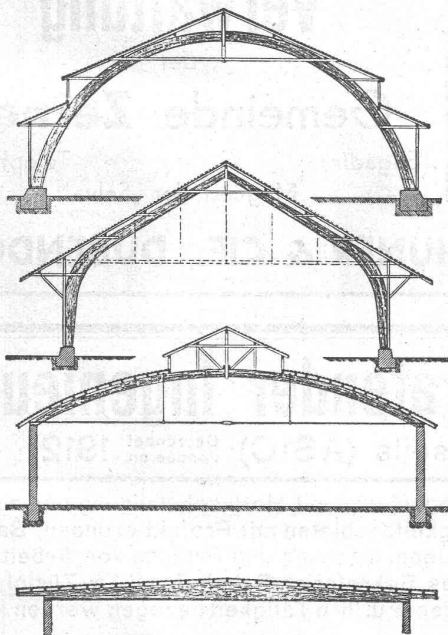
Kieselsäure: 99,8 %
Eisen: Von 0,020 bis 0,05 %
Ton: Von 0,10 bis 0,00 %

LEISTUNGSFÄHIGKEIT: 3500 TONNEN PRO TAG

Prompte Bedienung · Konkurrenzlose Preise · Verlad per Bahn u. Schiff franko Schweizergrenze · Direkte Lieferungen, ohne Vermittler · Muster, Analysen, Referenzen absolut gratis · Referenz: Schweizerische Handelskammer, Brüssel

Telegramme: SILVERSAND, MOLL Direktor: FRD. MOL, Verkaufs-Chef: E. ZOLLINGER (Schweizer) Telefon: MOLL No. 2

B. Zöllig Söhne Holzkonstruktionen ARBON



Spezialität: **AUSFÜHRUNG IN DER HETZERBAUWEISE**
für LAGER-, TURN- und FABRIKHALLEN
LEHRGERÜSTE und KIRCHEN

DIE NEUEN MENCK-BAGGER
gewährleisten:
Höchste Leistungen
Lange Lebensdauer

MENCK & HAMBROCK ALTONA-HAMBURG

Generalvertreter für die Schweiz
ROBERT AEBI & CIE., A.-G., ZÜRICH
Ingenieurbureau für Baumaschinen Maschinenfabrik
Telephon 31.750 Gegr. 1881 Werdmühleplatz 2

Elektro-Karren

mit fester
Brücke, Hub-
brücke, Kipp-
brücke, Kran-
aufbau etc.



Handkarren u. Rollbahnen

als Spezialität in exakter,
erstklassiger Ausführung.
Wir lösen jedes Problem.

OEHLER AARAU
EISEN- & STAHLWERKE OEHLER & CO. A.-G., AARAU



Britische Industrie-Filme sind in den letzten Jahren zahlreich gedreht worden. Da sie auch in der Schweiz Interesse finden können, seien nachstehend einige davon angeführt. «Ein billiges Buch» zeigt die Herstellung des Londoner Telefonbuches (Postfilm). «Gesundheitsquelle einer Nation» zeigt die Massenproduktion pharmazeutischer Produkte in der Fabrik der Firma Boots in Nottingham (Strand Films). «Vom Walde zur Fabrik» schildert in sechs Teilen die Erzeugung von Kunstseide im Courtaulds-Konzern (Revelation Films). «Jubiläum» beschreibt, ebenfalls in sechs Teilen, die Geschichte der Firma Dunlop und die Stadien der Gummiproduktion (Publicity Films). «Vitrolite» ist ein technischer Film des Glaskonzerns Pilkington Brothers über die Herstellung von Opalglas (Spectator Films). «And so they've Modernised» beschreibt den Umbau eines modernen Gaswerkes in den Eisenwerken des Konzerns Newton Chambers Co. Ltd. (Spectator Films). Die Firma Publicity Films hat ferner die folgenden Filme gedreht: «The Gods Look Down», ein Kurzfilm für Kinos, im Auftrage der National Benzol Co; «Sam's Investment» für den Automobilkonzern Austin Motor Co., sowie drei Filme für die Ford Motor Co. of Great Britain». Auskunft betr. Beschaffung der Filme gibt die Industrial Development Association, 29 Cockspurstreet, London SW 1.

Vom deutschen Mittellandkanal berichten die «Rheinquellen» vom Juli d. J. wie folgt: Mit Ende des laufenden Jahres wird der Anschluss des Mittellandkanals an die Elbe vollzogen sein und damit der grösste deutsche Wasserstrassenbau, an dem seit mehr als 30 Jahren gearbeitet wird, vollendet sein. Es fehlt dann allerdings noch der Anschluss nach Berlin und nach dem deutschen Osten. Sind diese Arbeiten vollendet, dann gilt es vor allem, den Hansa-Kanal zu verwirklichen, d. h. den GROSS-Schiffahrtsweg vom Ruhrgebiet nach Bremen und Hamburg. Als ungefähre Beförderungszeiten auf dem Mittellandkanal hat man für die Strecke von Duisburg-Ruhrort nach Magdeburg (Elbeabstieg) eine Fahrtdauer von 78 Stunden im Sommer und 92,5 Stunden im Winter errechnet. Die Strecke ist hier 462 Tarifkilometer lang. Von Dortmund-Hafen bis Magdeburg sind es 428 Tarifkilometer bei 72 bis 75 Stunden reiner Fahrtdauer. Von Münster beträgt die Entfernung 361 km bei einer Reisezeit von 60 bis 63 Stunden. Zu diesen reinen Fahrzeiten sind dann noch die Aufenthalte durch Feiertage usw. hinzuzuschlagen, sodass die angegebenen reinen Reisezeiten nur die ungefähre Beförderungsdauer angeben.

Lärchen-Klotz- und Parallelbretter
sowie **Pflaster-Klotze**

Arven-Klotzbretter 18 bis 60 mm
anschlagentrocken

Fein-
jährig. **Fichten-Alpenholz** (Klotz-
bretter)

Chaletfleck, Konstruktionsholz nach Liste

Parallele Schreiner-, Schal- und Kistenbretter

Auch alles einschlägige Wald- und Sägerei-Brennholz

Depot für Lärchen und Arven bei SIEBENHÜNER & CIE., DÜBENDORF

vom Rundholz- u. Selbstproduzenten

**Forst- und Sägerei-
Verwaltung**

der

Gemeinde Zernez

(Engadin)

Telephon 21

Mitglied der „Selva“

Schweizerischer Verband beratender Ingenieure

Association Suisse des Ingénieurs-Conseils (ASIC) Gegründet 1912
Fondée en

Die Mitglieder des Verbandes sind unabhängige schweizerische Ingenieure mit Hochschulbildung und ausgehnter Erfahrung. Sie beschäftigen sich in ihren speziellen Tätigkeitsgebieten mit Projektierungen, Bauleitungen, Beratungen, Schätzungen, Gutachten, Schiedsgerichten, Ueberwachung und Prüfung von Arbeiten u. Lieferungen. — Nähere Auskunft erteilen die Mitglieder, sowie das Sekretariat, Bahnhofquai 15, Zürich, von dem auch eine Liste mit weiteren Angaben über die einzelnen Mitglieder u. ihre Tätigkeit bezogen werden kann.

H. Blattner, Bau-Ingenieur
speziell Wasser- und
Tiefbau Büchnerstrasse 28 Zürich

F. Boesch, Bauingenieur
speziell Wasserbau Kappelergasse 17 Zürich

M. Brémond, Ingénieur civil,
spécialement travaux
publics et hydrauliques,
constructions civiles Bd. du Théâtre 6 Genève

Dr. J. Büchi, Bau-Ingenieur
speziell Wasserkraftan-
lagen Bahnhofstrasse 38 Zürich

R. Eichenberger, Bau-Ingenieur
speziell Eisenbeton- und
Stahlbau Schwarztorstr. 5 Bern

Alb. Eigenmann, Maschinen-Ing.
speziell Heizung, Lüf-
tung, sanitäre Anlagen Davos-Platz

H. Gicot, Ingénieur civil
spécialement travaux
publics et hydrauliques,
constructions civiles Av. Gambach 17 Fribourg

W. Gröbli, Bau-Ingenieur
speziell Industriebauten,
industrielle Organisation Pelikanstrasse 6 Zürich

Dr. H. E. Gruner, Bau-Ingenieur
speziell Wasserbau Nauenstrasse 7 Basel

P. Gysi, Elektro-Ingenieur
Jurastrasse 5 Aarau

W. Hugentobler, Bau-Ingenieur
speziell Hoch- u. Tief-
bau, Wasserbau Rorschacherstr. 21 St. Gallen

H. Meier, Maschinen-Ingenieur
spez. sanitäre Anlagen Bahnhofquai 15 Zürich

R. A. Naef, Bau-Ingenieur
speziell Stahlbau, Eisen-
betonbau Flühgasse 39 Zürich

F. M. Osswald, Maschinen-Ing.
speziell Akustik Römerstrasse 37 Winterthur

H. Roth, Bau-Ingenieur
speziell Wasserkraftan-
lagen Wernerstrasse 24 Bern

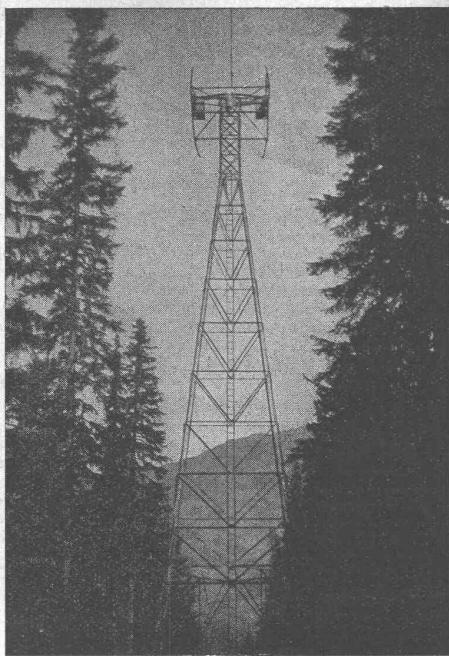
H. Scherer, Bau-Ingenieur
speziell Stahlbau, Eisen-
betonbau Hertensteinstr. 68 Luzern

H. W. Schuler, Elektro-Ingenieur
speziell Dieselanlagen,
Bahnelektrifizierungen,
Leitungen, Verteilanlag. Tödistrasse 9 Zürich

M. Wegenstein, Bau-Ingenieur
speziell Wasserversor-
gungen Rämistrasse 7 Zürich

Dr. W. Wyssling, Elektro-Ingenieur
speziell Elektrizitätswirt-
schaft, Werksbetrieb,
Verteilanlagen Schönenbergstr. 36 Wädenswil

O. Ziegler, Bau-Ingenieur
speziell Eisenbetonbau,
Stahlbau Kaufhausgasse 2 Basel



STAHLBAU

Fachmännische Beratung, Projektbearbeitung und Ausführung sämtlicher Stahlkonstruktionen und Kesselschmiedearbeiten auf Grund 40jähriger Erfahrungen und kulanter Bedingungen

STAHLHOCHBAU
BRÜCKENBAU
KRANANLAGEN
MASTE

usw.

Seilbahnmast Stöckalp-Melchsee-Fruttl (1935)

WARTMANN & CIE., BRUGG

TANKS
BOHRROHRE
FILTERROHRE
BEHÄLTER FÜR
BENZIN, ÖLE u.
CHEMIKALIEN
DRUCKLEITUNGEN
DRUCKGEFÄSSE
DAMPFKESSEL
GASOMETER

usw.

KESSELBAU



Zäune

aus Holz, Eisen und Drahtgeflecht
ZAUN-FABRIK J. MÜLLER & CO.

LÖHNINGEN (Schaffhausen), Telefon 85.17
ZÜRICH, Bucheggstr. 24, Telefon 62.845
ST. GALLEN, Leonhardstr. 41, Telefon 25.386

Junger, künstlerisch befähigter

Architekt

gesucht. Eintritt sofort. Offerten mit Bildungsgang und Gehaltsansprüchen unter Chiffre 135 an **Guggenbühl & Huber, Verlag, Zürich.**

Jüngerer, künstlerisch begabter

ARCHITEKT

sucht Verbindung mit Kollegen zwecks Bearbeitung von Wettbewerben und Projektaufgaben. Offerten unter Chiffre 136 an **Guggenbühl & Huber, Zürich.**

Importante Société belge de construction de matériel de chaufferie cherche

AGENTS SUISSES

pour la représentation de foyers à main et automatiques, économiseurs, etc. Situation intéressante à bons vendeurs. - Ecrire C. M. T. 222 a Rue Royale à Bruxelles.

STEREOPHOTOGRAMMETRIE
Geodäsie Nivellement
Kartographie

Technisches Bureau
LEUPIN u. SCHWANK
BERN

Topographie

ATELIER KECK BERN

PATENTIERE
ERH. KIRCHHOFER
WIRKT
ZÜRICH LOEWENSTR. 51

GESUCHT: Junger

Bauzeichner

event. als **Volontär**, auf Architekturbureau für einige Monate. Größere Gemeinde am oberen Zürich-See. Offerten mit Gehaltsansprüchen unter Chiffre Z. V. 2125 bef. **Rudolf Mosse A.-G., Zürich.**

In einem Zürcher Vorort ist gut eingerichtetes

Architekturbureau

s. **Mobiliar zu vermieten** (evtl. mit Wohnung). Der Inhaber ist krankheitshalber zur Aufgabe des Geschäftes gezwungen. Anfragen unter Chiffre 133 an die Annoncen-Expedition ds. Blattes.

RÜETSCHI
A. G.

AARAU

OMS - Kläranlagen A.-G., Goldbach-Zürich
Zentralkläranlagen Hausklärgruben
das Frischwasser-Klärverfahren mit automatischer Schwimmstoffabscheidung

S. T. S.

Schweizer. Technische Stellenvermittlung
Service Technique Suisse de placement
Servizio Tecnico Svizzero di collocamento
Swiss Technical Service of employment

ZÜRICH, Tiefenhöfe 11 — Telefon: 35426 — Telegramme: INGENIEUR ZÜRICH.
 Für Arbeitgeber kostenlos. Für Stellensuchende Einschreibgebühr 2 Fr. für 3 Monate.
 Bewerber wollen Anmeldebogen verlangen. *Auskunft* über offene Stellen und *Weiterleitung* von Offerten erfolgt *nur gegenüber Eingeschriebenen*.

MASCHINEN-ABTEILUNG

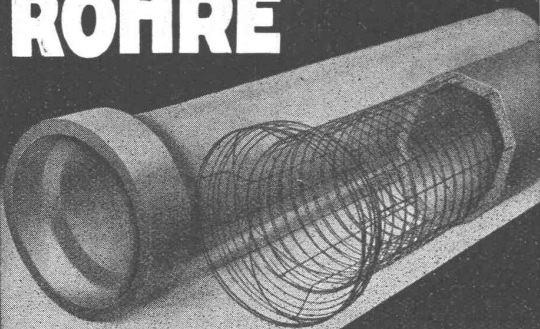
- 715 **Dipl. Maschinen-Techniker**, als selbst. Konstrukteur. Siehe 6. August.
 727 jüng. **Elektro-Techniker**, für Schwachstrom- u. Hochfrequenz. Siehe 6. Aug.
 737 **Chemiker**, nach Polen. Siehe 13. August.
 771 junger **Maschinen-Techniker**, für Textilmaschinenbau. Siehe 20. August.
 775 **Textil-Techniker**, als Werkmeister, in Strick-Fabr., England. Siehe 20. Aug.
 779 jüng. **Dipl. Maschinen-Techniker**, für allg. Masch.-Bau. Siehe 20. August.
 797 **Maschinen-Techniker**, für Kessel- u. Apparatebau. Siehe 27. August.
 805 **Rohrleitungs-Ingenieur**, für Schiffsturb. u. Schiffskesselanl. Siehe 27. Aug.
 811 jüng. **Dipl. Elektro-Techniker**, für elektrotherm. Betrieb. Nicht über 27 J. Zürich.
 813 jüng. **Dipl. Ingenieur**, für Ueberwachung des Maschinenparkes einer Erdöl-gewinnungsanlage, Jugoslawien.
 815 **Konstrukteur**, mit Erfahr. im Fahrzeugbau, sofort. Ing.-Bureau. Ostschweiz.
 823 **Vorkalkulator**, mit techn. Bildung u. Werkstattpraxis. Alter 30 Jahre, p. 1. Okt. Motorlastwagenfabrik.
 825 **Textil-Techniker**, mit Praxis in Wollindustrie, spez. Musterei, Weberei u. Appretur. Zentralschweiz.
 827 jüng. **Maschinen-Techniker**, für Konstr.-Bureau Masch.-Fabrik. Ostschweiz.
 829 jüng. **Heizungs-Techniker**, nicht über 25 Jahre, für Zentralheizungs-Unternehmen. Stuttgart.
 831 junger **Dipl. Elektro-Ingenieur**, für deutsches Elektrizitäts-Unternehmen in der Türkei. Muttersprache deutsch.

BAU-ABTEILUNG

- 640 **Diplom-Ingenieure**, Statiker u. Eisenbeton-Konstrukteure, mit Praxis, möglichst auch Erfahrungen in Preisberechnungen u. Baustellenüberwachung; auch **Eisenbeton-Techniker**, als Statiker gesucht. Rheinland.
 696 **Diplom-Ingenieur**, gewandter Statiker, für Eisenbetonbauten aller Systeme. Antritt 1. September 1938. Bauunternehmung Berlin.
 714 jüngerer **Hochbau-Techniker**, nach Augsburg. Siehe 6. August.
 742 **Dipl. Architekt**, nach Singapore. Siehe 27. August.
 824 jüngerer **Hochbau-Techniker**, guter Konstrukteur, für einige Monate. Sofort. Architektur-Bureau Kt. Zürich.
 826 **Hochbau-Techniker**, für Bureauarbeiten, für etwa 2 Monate. Sofort. Architekturbureau Zürich.
 828 **Hochbautechniker**, mit Praxis, für Werkzeichnungen. Nicht unter 24 Jahren. Sofort. Architektur-Bureau Nordwestschweiz.
 832 **Hochbau-Techniker**, für Herstellung von Werkplänen u. Auszügen, Erfahrung in Bauführung, Aushilfe. Architektur-Bureau Zürich.
 836 **Eisenbeton-Zeichner ev. Techniker**, sofort. Ing.-Bureau Bern.
 838 junger **Hochbau-Techniker**, für Bureau. Sofort. Arch.-Bureau Kt. Bern.
 840 jüngerer **Tiefbau-Techniker ev. Bau-Ingenieur**, für Bau der Sondierstellen eines Kraftwerkes. Dauer bis Ende 1938. Zentralschweiz.
 844 **Eisenbeton-Techniker**, mit Praxis, Ingenieur-Bureau, Basel.
 846 junger **Tiefbau-Techniker**, für Strassenbauprojekte, Korrekturen, Bauführung, sofort, perfekte französ. Sprachkenntnisse Bedingung. Ingenieur-Bureau.

Um einen Ausgleich der Nachfrage und des Angebotes zwischen den **Hochbautechnikern** und **Eisenbautechnikern** anzustreben, ist auf Anfang des nächsten Jahres, unter Leitung des S. I. A. und des VESI ein sechsmonatiger Umschulungskurs in Aussicht genommen. Neben Theorie-Stunden ist eine Beschäftigung der Interessenten auf einem der einschlägigen Ingenieurbureaus auf dem Platze Zürich vorgesehen. Die Teilnehmerzahl ist beschränkt. Voraussetzung zur Teilnahme ist der Besitz des Diploms als Hochbautechniker eines Kant. Technikums. Anmeldungen bei der S. T. S.

VIANINI ROHRE



mit Armierung, seit Jahrzehnten bewährt, für Druckleitungen, Dücker, Durchlässe, elektrische Anlagen und Kanalisationen.

Baulängen bis 3,65m Lichtweiten 10-150 cm

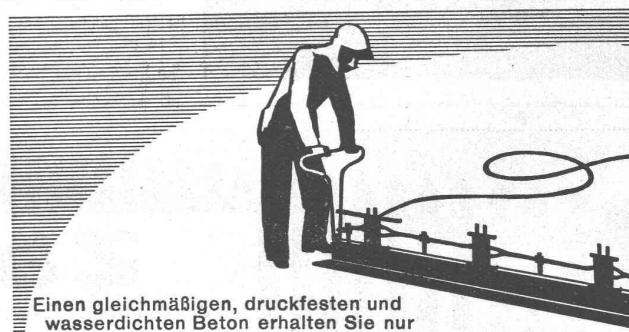
Internationale Siegartbalken-Gesellschaft
 Luzern Telephone 20.553

Vertretung für den Kanton Zürich:

Baubedarf Zürich A.-G.

Sihlstrasse 38, Zürich

Telephon 5 76 50



Einen gleichmäßigen, druckfesten und wasserdichten Beton erhalten Sie nur durch **Vibration**. Verwenden Sie deshalb für Betonstraßen, Staumauern und Kanalverkleidungen den

VIBROPIL

Patent 129 811

Der VIBROPIL verbessert die Betonqualität, erleichtert die Kontrolle der Betonverdichtung und vermindert die Ermüdung der Arbeiter.

Verlangen Sie Prospekte u. Offerten v. S. A. René May, Ing., Av. de France 66, Lausanne.

FEUERLÖSCHGERÄTE GASmasken

amtlich geprüft, behördlich empfohlen, direkt ab Fabrik

Fega A.G. Zürich

f. Schweizer. Spezialfabrik für Feuer- u. Gasschutzgeräte

Bau- und
 Dekorations-
 Metalle

in allen Profilen
 Schweißdraht

Muster und Katalog zu Diensten

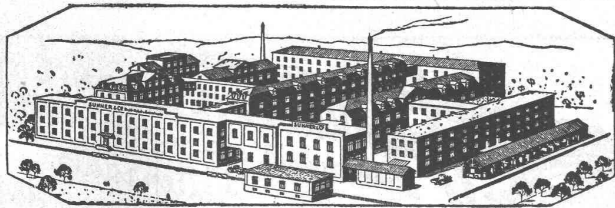


Métaux de
 Construction
 et de Décoration
 en tous Profils
 Baguettes pour soudure
 Catalogue et échantillons à disposition

SUHNER & CO. HERISAU

DRAHT-, KABEL- UND GUMMIWERKE
KUNSTHARZ-PRESSWERK

Telephon 51.831



Isolierte Drähte und Kabel für Stark- und Schwachstrom

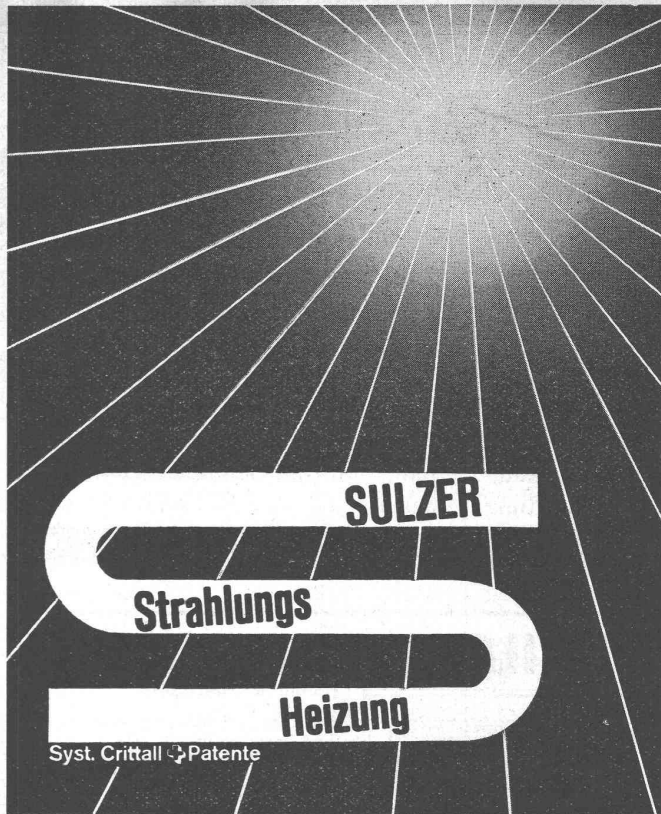
Gummibleikabel, Telephon-Bleikabel Wicklungsdrähte

(mit Email-, Baumwolle-, Seiden- oder Papier-Isolation)

Hart- und Weichgummi-Fabrikate für alle Zwecke

Isolier-Preßstücke aus Suconit (Kunstharz) und Hartgummi

Gummibodenbeläge Marke Sucoflor



SULZER

Strahlungs

Heizung

Syst. Crittall Patente

Die neue Heizung wärmt im Winter, kühlt im Sommer
Gebrüder Sulzer Aktiengesellschaft Abt. Zentralheizungen
Winterthur und Filialen

hochsäurefest
frostsicher
glatte Oberfläche
höchster Widerstand
gegen Abschleiff
hohe Druckfestigkeit

STEINZEUG

das beste Kanalisationsmaterial



Schweizer. Steinzeug-Röhren-
Fabrik A.-G. Schaffhausen
Steinzeugfabrik Embrach A.-G.
Embrach

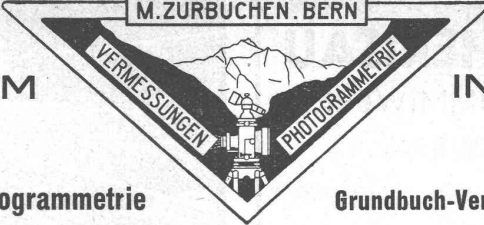
Ein halbes Jahrhundert Erfahrung

TELEPHON 21.398 **M. ZURBUCHEN. BERN** KARL SCHENKSTR. 9

TOPOGRAPHIE IM **IN- UND AUSLANDE**

Architektur-Photogrammetrie Projektierung und Absteckung

Erd- und Luft-Photogrammetrie Grundbuch-Vermessungen, Kartographische Arbeiten



STÄDT. INGENIEUR - SCHULE

Strelitz Mecklenbg.

Hochbau, Tiefbau, Stahl- u. Betonbau, Heizung u. Lüftung. Semestergeld 100.-RM. Progr. 63 frei.

Beginn: Okt. u. März

Gelenkketten jeder Art
anerkannt gut u. preiswert
Kettenräder

Gelenkkettenfabrik
Tel. 21696 u. 24565 **in Luzern A.G.**

geft. Preisliste verlangen



VENTILATIONSKLAPPEN RF 7
(Patent Nr. 165 634)



mit leicht wegnehmbarem Rahmen sind bestbewährt für eine befriedigende Lüftung von Küchen, Badezimmern, Wohn- und Geschäftsräumen, Spitälern usw.

Sie erreichen damit:

1. bedeutende Zeitersparnis beim Versetzen,
2. äusserst angenehme Regulierung,
3. grösste Wirkung u. vermeiden infolge der vertikalen Klappenstellung das lästige selbsttätige Öffnen und Schliessen des Apparates.

FABRIKANTEN:
Hess & Cie., Pilgersteg-Rüti

Verlangen Sie Muster und Prospekte bei Ihrem Eisenwarenhändler
Besichtigen Sie unsere Ausstellung in d. ständ. Schweiz. Bau-Centrale, Talstr. 9, Zürich

Junger, kunstgewerblicher

ZEICHNER

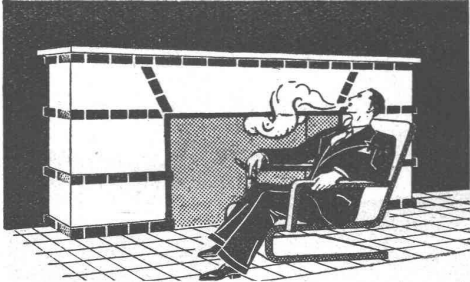
für Beleuchtungskörper und Metallarbeiten, flotter, sicherer Darsteller, **gesucht**; kann auch aus der Möbel- oder Baubranche sein. — Anmeldungen unter Chiffre 132 an die Annoncen-Expedition dieses Blattes.

Maschinen-Ingenieur

mit abgeschlossener Fachbildung und längerer Werkstattpraxis, vertraut mit der Fabrikation von Präzisions-Massenartikeln der Maschinenbranche, Alter 25 bis 35 Jahre, als

Betriebschef

gesucht in grosse ostschweizer. Maschinenfabrik. Bewerber mit guter Kenntnis der französischen und englischen Sprachen werden bevorzugt. Bewerbungsschreiben mit Lebenslauf, Passphoto, Zeugnisabschr., Referenzen, Angabe der Saläransprüche und des frühesten Eintrittstermins erbeten sub Chiffre 134 an **Guggenbühl & Huber, Verlag, Zürich.**



Moderne **Cheminées** in Keramik
Klinker, Naturstein, Marmor erstellt seit Jahren

Gustav BODMER & CIE.
ZÜRICH, Seefeld, Holbeinstr. 22 / Tel. 21273

DEUTZ Benzin-, Petrol-, Gas-,
Rohöl- und Diesel-
3—1500 PS. **MOTOREN**

Stehende und liegende Bauart; 2 takt und 4 takt

Generalvertretung: **Hans F. Würgler**, Ingenieurbureau
Zürich-Albisrieden
Tel. 34.109

DRUCKSACHEN JEAN FREY A.-G., ZÜRICH

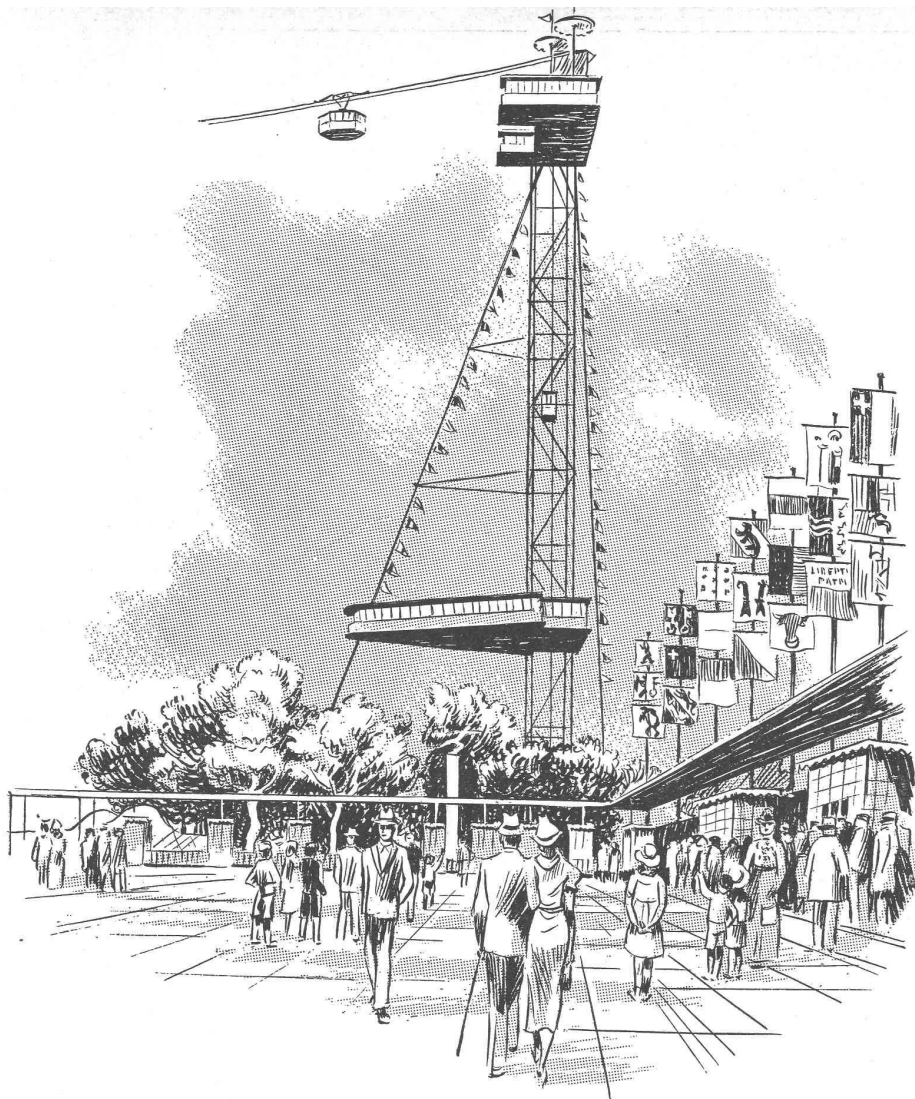


Bei Neu- oder Umbau wählen Sie am vorteilhaftesten

Basaltolit-Quarzit-Treppen und -Bodenbeläge

granithart, dauernd gleitfest, feuersicher, schön und solid

STAAD (St. Gallen) Telephon 2134 **Spezialbeton A.-G.** BASEL · BERN · LUZERN · ZÜRICH **Kunststeinwerke**



Die Wimpel und Standarten

am Haupteingang Enge der kommenden Schweizerischen Landesausstellung werden dem Besucher zwei Erkenntnisse auslösen: erstens, die freundschaftliche Verbundenheit der Schweiz mit allen Kulturvölkern der Welt und zweitens, dass dieser eidgenössische Kleinstaat eine konföderative Republik von 22 Kantonen ist. Es ist gut, solches in diesen Zeiten sichtbar und feierlich zu bekunden. — Beteiligen Sie sich an der Landesausstellungs- und Interkantonalen Lotterie! Einzellose Fr. 5.—. Serie à 10 Lose mit mindestens einem sicheren Treffer Fr. 50.—.

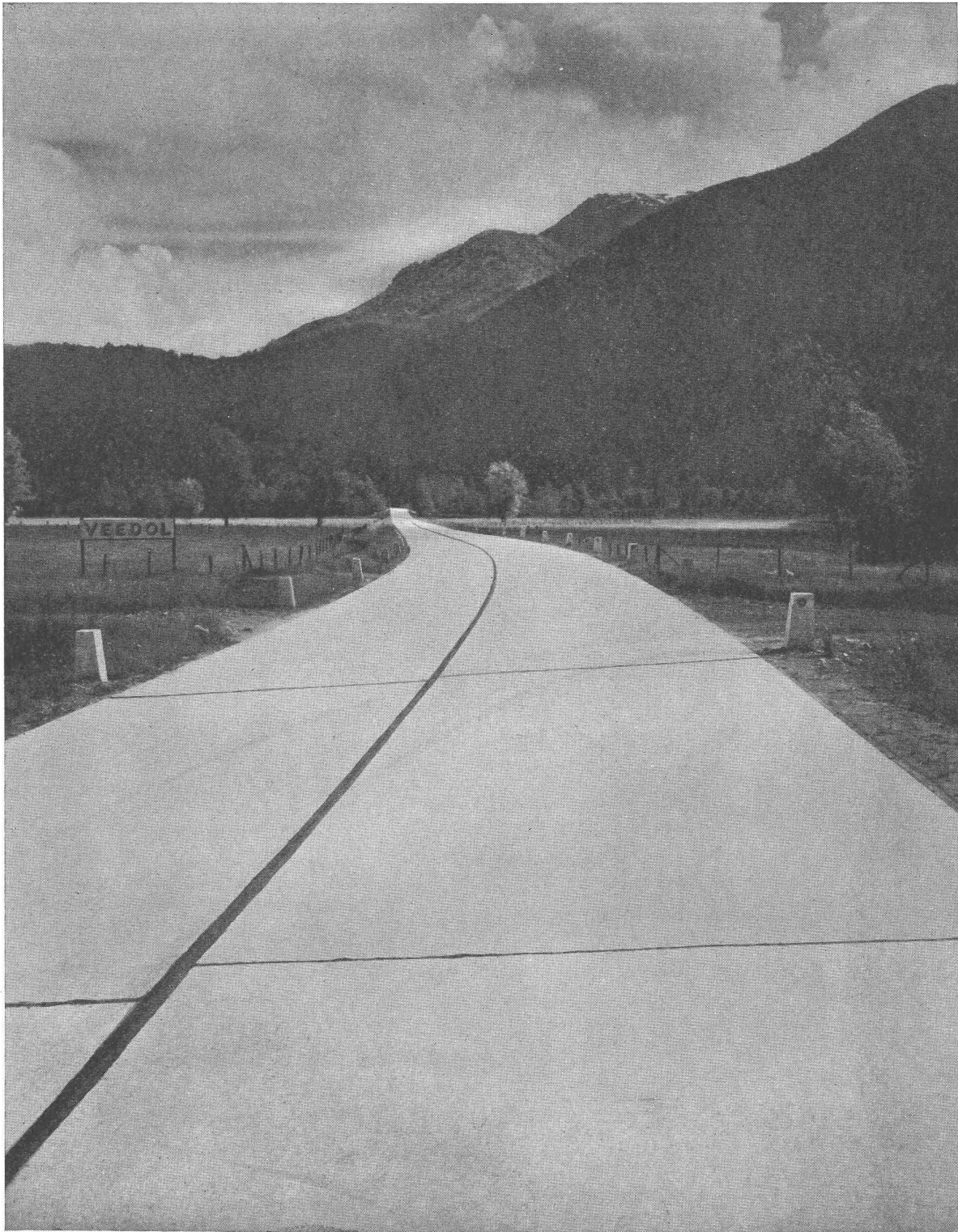
Ziehung 4. Oktober 1938

8. Tranche, orange-Lose

1 Treffer zu Fr.	50 000.—
1 Treffer zu Fr.	20 000.—
3 Treffer zu Fr.	10 000.—
10 Treffer zu Fr.	5 000.—
100 Treffer zu Fr.	1 000.—
150 Treffer zu Fr.	500.—
300 Treffer zu Fr.	200.—
400 Treffer zu Fr.	100.—
500 Treffer zu Fr.	50.—
30 000 Treffer zu Fr.	10.—

Losbestellungen auf Postcheck VIII 11300 (zuzügl. 40 Rp. Porto) oder per Nachnahme beim Offiz. Lotteriebüro der Landesausstellungs- und Interkantonalen Lotterie, Löwenstr. 2 (Schmidhof), Zürich, Tel. 5 86 32. Barverkauf in den der Interkant. Lotterie-Genossenschaft angeschlossenen Kantonen durch die Filialen der A.-G. Orell Füssli-Annoncen und Publicitas A.-G., bei allen Banken, sowie bei den mit dem „Roten Kleeblatt“-Plakat gekennzeichneten Verkaufsstellen.

Landesausstellungen UND INTERKANTONALE **LOTTERIE**



Staubfrei, hell bei Nacht, verkehrssicher.

Betonstrasse