

Zeitschrift: Schweizerische Bauzeitung
Herausgeber: Verlags-AG der akademischen technischen Vereine
Band: 111/112 (1938)
Heft: 17

Werbung

Nutzungsbedingungen

Die ETH-Bibliothek ist die Anbieterin der digitalisierten Zeitschriften. Sie besitzt keine Urheberrechte an den Zeitschriften und ist nicht verantwortlich für deren Inhalte. Die Rechte liegen in der Regel bei den Herausgebern beziehungsweise den externen Rechteinhabern. [Siehe Rechtliche Hinweise.](#)

Conditions d'utilisation

L'ETH Library est le fournisseur des revues numérisées. Elle ne détient aucun droit d'auteur sur les revues et n'est pas responsable de leur contenu. En règle générale, les droits sont détenus par les éditeurs ou les détenteurs de droits externes. [Voir Informations légales.](#)

Terms of use

The ETH Library is the provider of the digitised journals. It does not own any copyrights to the journals and is not responsible for their content. The rights usually lie with the publishers or the external rights holders. [See Legal notice.](#)

Download PDF: 06.02.2025

ETH-Bibliothek Zürich, E-Periodica, <https://www.e-periodica.ch>

SCHWEIZERISCHE BAUZEITUNG

WOCHENSCHRIFT FÜR ARCHITEKTUR / INGENIEURWESEN / MASCHINENTECHNIK
REVUE POLYTECHNIQUE SUISSE

ORGAN DES SCHWEIZERISCHEN INGENIEUR- UND ARCHITEKTEN-VEREINS
UND DER GESELLSCHAFT EHEMAL. STUDIERENDER DER EIDG. TECHN. HOCHSCHULE
GEGRÜNDET 1883 VON ING. A. WALDNER / HERAUSGEGEBEN VON ING. C. JEGHER

Vereins-Mitglieder, beim Verlag: Schweiz 32 Fr.,
Ausland 40 Fr. jährl.; Nicht-Mitglieder: Schweiz
40 Fr.; Ausland 50 Fr., postamtlich abonniert
40 Fr. zuzüglich Gebühren. / Einzel-Nr. 1 Fr.

VERLAG C. & W. JEGHER, ZÜRICH
Dianastrasse 5 / Postdeck VIII 6110
Telephon: 34507 ■ In Kommission
bei Rascher & Cie., Zürich u. Leipzig

Anzeigen durch GUGGENBUHL & HUBER,
Zürich, Hirschengraben 20, Postdeck VIII 26415,
Telephon 27816 / Der Anzeigen-Preis beträgt
pro ganze Seite 240 Fr., Rabatte nach Tarif

F. Bender.

TELEPHON 27192
OBERDORFSTR. 9/10

BAU - BESCHLÄGE, MOBELBESCHLÄGE, WERKZEUGE, ZÜRICH

BERCHTOLD & CO.
THALWIL TEL. 920.501



HEIZUNG

WARMWASSER / LUFTUNG
PROJEKTE UND BERATUNG KOSTENLOS
BESTE REFERENZEN

AUFZÜGE

für
Personen + Waren
Speisen + Akten

A. K. GEBAUER

Spezialfabrik für Otis-Aufzüge

Solide Konstruktion
Ruhiger Lauf

ZÜRICH, Birmensdorferstrasse 273
Telephon 32.166

Bau- und
Dekorations-
Metalle

in allen Profilen
Schweissdraht



Métaux de
Construction
et de Décoration

en tous Profils
Baguettes pour soudure

Muster und Katalog zu Diensten

Catalogue et échantillons à disposition

KESSEL
RADIATOREN FÜR ZENTRALHEIZUNGEN

STREBEL

FABRIK und BUREAUX: ROTHRIST (Aargau) - ZÜRICH, Flüelstr. 19

Licht

Kraft

Telephon

Lichtsignal-
Anlagen**G. Pfenninger & Co., Zürich**

Telephon 71.110

Aegerterstrasse 8

Das **ZIEGELDACH** *schützt dein Haus*

EISEN A.G. BERN

die

Spezialfirma für fassoniertes Betonrundeisen

*Moderne, leistungsfähige Abbiegwerkstätte
mit elektrischem Antrieb*

Bureau:

Spitalgasse 40

Lager:

Weyermannshaus

BERN

Gesellschaft der Ludw. von Roll'schen Eisenwerke
von ROLL GIESSEREI BERN IN BERN

Konstruktionswerkstätten und Eisengiesserei · Gegründet 1823

Schützenanlagen und Wehreinrichtungen



Giesserei Bern

Fonderie de Berne

373

Stauwehr Wettingen

4 Windwerke von je 100 Tonnen Zugkraft
4 Windwerke von je 30 Tonnen Zugkraft
für die Grundablässe des Stauwehres.

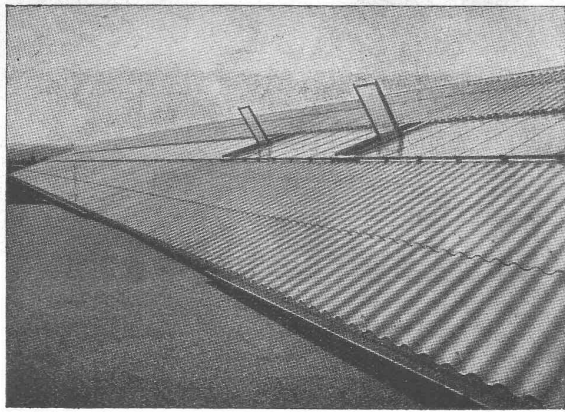
Weitere Spezialitäten:

Hebezeuge
Zahnradbahnmaterial
Eisenbahnmaterial
Standseilbahnen
Kabelbaggeranlagen
Allgem. Maschinenbau



Telegramme: Giesserei Bern

Telephon: 25.066

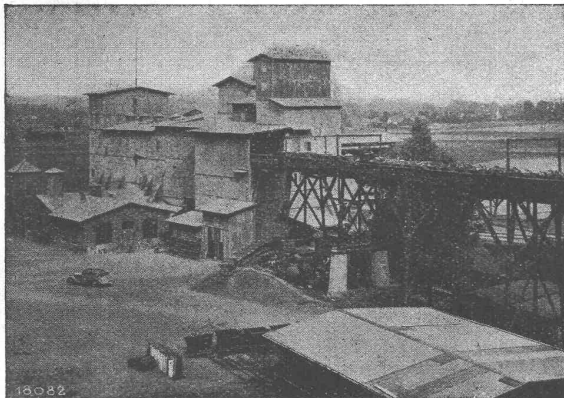


J. Lonstroff, Schweiz. Gummiwarenfabrik A. G., Aarau

Welleternit-Bedachung

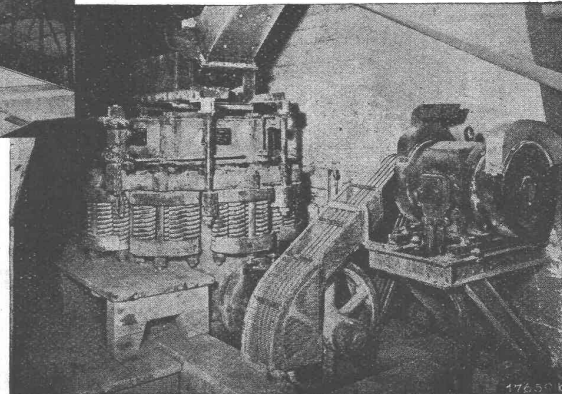
Welleternit, die nichtrostende, unverwitterbare, schalldämpfende und wirtschaftliche Bauplatte für Bedachung und Verkleidung von Hallenbauten

Eternit A. G. Niederurnen · Telefon 415 55



Schotter- und Edelsplittbereitungsanlage
Leistung 200 t Basalt pro Std.

Backenbrecher / Gross-Backenbrecher / Rundbrecher / Symons-Kegelbrecher / Feinsplitt-Backenbrecher / Feinrundbrecher / Granulatoren / Splitt-Walzenbrecher / Kugelmühlen / Rohrmühlen / Schwingsiebe / Schnellschüttler / Siebtrommeln / Waschtrommeln / Becherwerke / Bandförderer / Aufgabe-Vorrichtungen / Silo-Verschlüsse usw.



Für **Schotterwerke**
und für die **Steinindustrie**

sämtliche Zerkleinerungs- und
Siebmaschinen nebst Hilfseinrichtungen



KRUPP-GRUSONWERK
MAGDEBURG

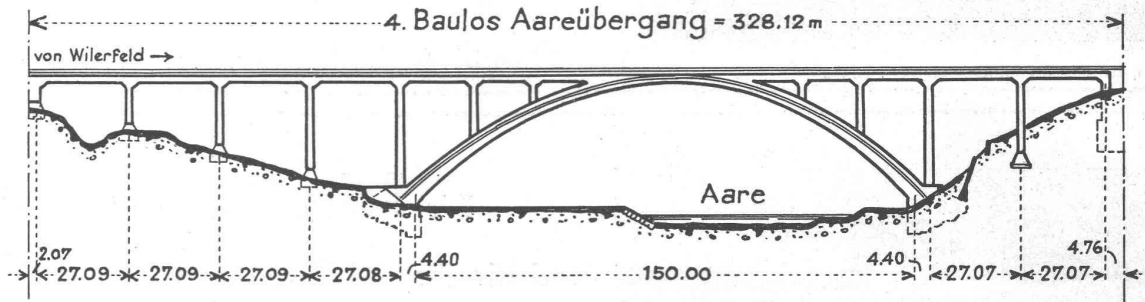
VERTRETER: SPOERRI & CO., ZÜRICH 6, WALCHESTRASSE 27

GLASDÄCHER
in kittlosem System „KULLY“

GLASDACHWERKE OLTEN
A. KULLY, Dipl.-Ing., OLTEN G.E.G.R. 1854
TEL. 20.56

Linienverlegung Wilerfeld-Bern

Aarebrücke S.B.B. Bern



Ausführung
durch die Arbeitsgemeinschaft

Hans Kästli, Bern

Locher & Cie., Zürich

F. Ramseier & Cie., vorm. W. Bracher, Bern

Kurt Rieser, A.G., Bern

Lehrgerüst, Spannweite 150 m

Projekt und Ausführung

durch

Locher & Cie., Zürich