

Objektyp: **Advertising**

Zeitschrift: **Schweizerische Bauzeitung**

Band (Jahr): **111/112 (1938)**

Heft 27

PDF erstellt am: **21.07.2024**

Nutzungsbedingungen

Die ETH-Bibliothek ist Anbieterin der digitalisierten Zeitschriften. Sie besitzt keine Urheberrechte an den Inhalten der Zeitschriften. Die Rechte liegen in der Regel bei den Herausgebern. Die auf der Plattform e-periodica veröffentlichten Dokumente stehen für nicht-kommerzielle Zwecke in Lehre und Forschung sowie für die private Nutzung frei zur Verfügung. Einzelne Dateien oder Ausdrucke aus diesem Angebot können zusammen mit diesen Nutzungsbedingungen und den korrekten Herkunftsbezeichnungen weitergegeben werden. Das Veröffentlichen von Bildern in Print- und Online-Publikationen ist nur mit vorheriger Genehmigung der Rechteinhaber erlaubt. Die systematische Speicherung von Teilen des elektronischen Angebots auf anderen Servern bedarf ebenfalls des schriftlichen Einverständnisses der Rechteinhaber.

Haftungsausschluss

Alle Angaben erfolgen ohne Gewähr für Vollständigkeit oder Richtigkeit. Es wird keine Haftung übernommen für Schäden durch die Verwendung von Informationen aus diesem Online-Angebot oder durch das Fehlen von Informationen. Dies gilt auch für Inhalte Dritter, die über dieses Angebot zugänglich sind.



Strahlungsheizung
 System Crittall + Patente
 Die neue Heizung — reine Luft
 GEBRÜDER SULZER, Aktien-
 Gesellschaft, Abt. Zentralheizungen
 WINTERTHUR und FILIALEN
 HCH. LIER, INGENIEUR, ZÜRICH
 BADENERSTR. 440

LUMOGRAPH




der Lichtpausstift
 mit lichtabsorbierendem Zusatz
 SCHWEIZER PATENT N° 156158

N°2886 mit runder Mine:
Der Stift für jeden Zweck

N°2888 mit flacher Mine:
*Der Langstrichstift für
 besondere Aufgaben*



Generalvertretung für die Schweiz:
 Ernst Rappolt, Zürich 7, Freiestr. N°68



Durch das luftbereifte

+GF+ Schubkarrenrad

mit Kugel- oder Gleitlagern


Erschütterungsfreier, leichter Gang
 Beste Schonung des Ladegutes
 Grosse Kraftersparnis

Verlangen Sie Offerte und Druckschriften von

**Aktiengesellschaft der Eisen- und Stahlwerke
 vormals Georg Fischer, Schaffhausen (Schweiz)**
 Telefon Nr. 25

R 68898

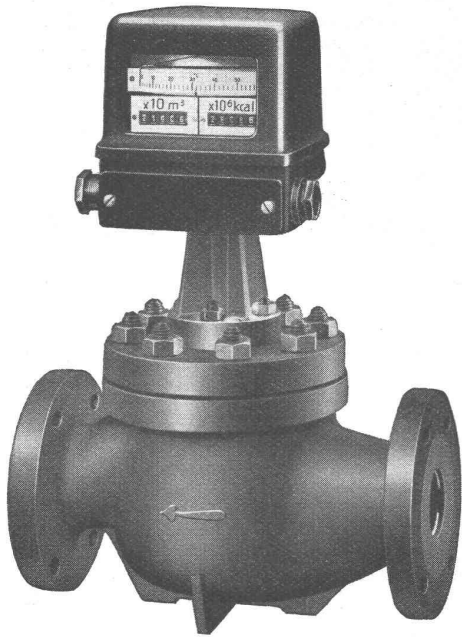
**Rolladen Stoffstoren
 Jalousieladen Kipptore
 Stahlpanzerrolladen
 „Rolador“**



**Rolladenfabrik
 A. Griesser A.G. Aadorf**

FILIALEN:

BASEL Tiersteinallee 62 Tel. 298 49
 BERN: Brunnmattstrasse 15 Tel. 292 61
 LAUSANNE; Bd. de Grancy 14 Tel. 332 72
 ZÜRICH: Militärstrasse 108 Tel. 373 98




SIEMENS

WÄRMEMENGENZÄHLER

für die Messung des Wärmeverbrauchs von
Warmwasser-Heizungsanlagen

Unmittelbare Ablesung der abgegebenen Wärmemenge in k cal. Gleichzeitige Anzeige der Wassermenge u. der Temperaturdifferenz. Keine Hilfsstromquelle. Verwendung von Wasserzählern mit magnetischer Kupplung. Messung der Temperaturdifferenz durch Thermoelemente in einfachster Schaltung.

Verlangen Sie unsere Druckschriften.

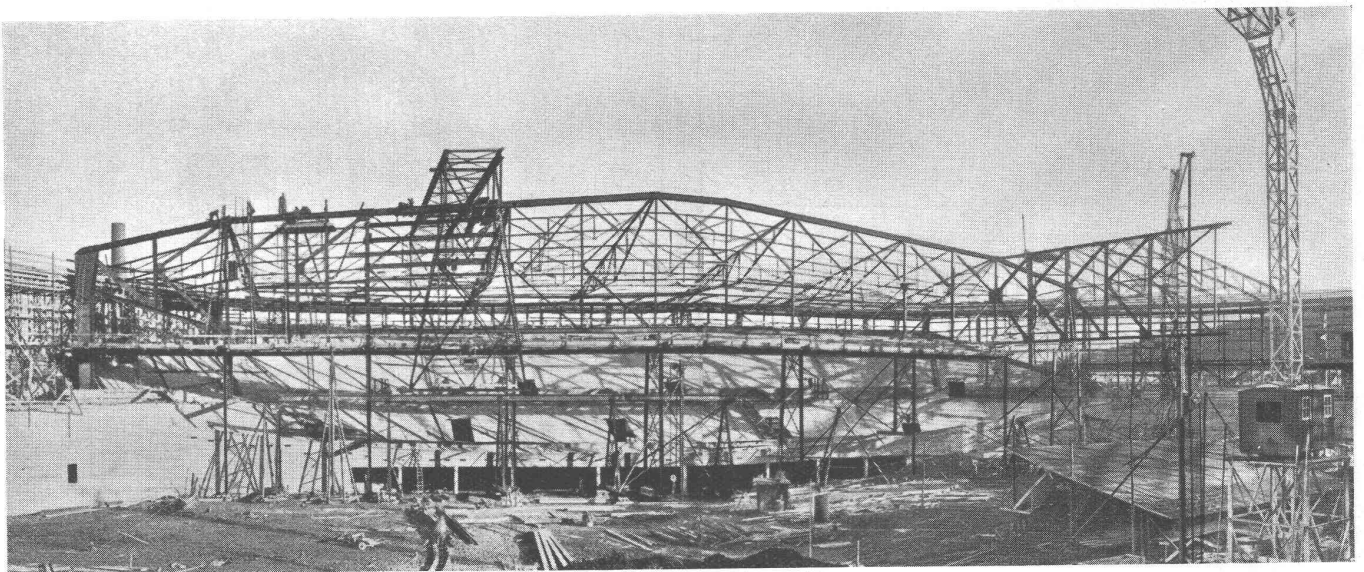
SIEMENS ELEKTRIZITÄT SERZEUGNISSE A.G., ABT. SIEMENS & HALSKE
 ZÜRICH TEL. 5 36 00 LAUSANNE TEL. 3 22 32

Eisenbaugesellschaft Zürich

Limmatplatz 7

Ingenieur-Bureaux

Stahlbau-Werkstätten



Hallenstadion Zürich-Oerlikon

Bauzustand Ende November 1938

Hauptbinder von 92,4 m Spannweite

S. T. S.

Schweizer. Technische Stellenvermittlung
Service Technique Suisse de placement
Servizio Tecnico Svizzero di collocamento
Swiss Technical Service of employment

ZÜRICH, Tiefenhöfe 11 — Telefon: 35426 — Telegramme: INGENIEUR ZÜRICH
 Für Arbeitgeber kostenlos. Für Stellensuchende Einschreibgebühr 2 Fr. für 3 Monate.
 Bewerber wollen Anmeldebogen verlangen. *Auskunft* über offene Stellen und *Weiterleitung* von Offerten erfolgt *nur gegenüber Eingeschriebenen*.

MASCHINEN-ABTEILUNG

- 989 **Ingenieur ou technicien-mécanicien.** Suisse française. 10 déc.
- 1047 **Betriebs-Techniker**, mit Erfahrung in Blechverarbeitung, Konstruktion der bezügl. Werkzeuge, in Kalkulation u. Betriebsführung, Ostschweiz.
- 1111 **Dipl. Maschinen-Techniker**, als selbständ. Leiter. Siehe 19. Nov.
- 1161 **Dipl. Maschinen-Techniker.** Sofort. Siehe 3. Dez.
- 1171 **Jüngerer Techniker**, für Metallwarenfabrik. Siehe 10. Dez.
- 1191 **Dipl. Maschinen-Techniker**, für Bureau u. Betrieb. Siehe 10. Dez.
- 1217 **Dipl. Elektro-Ingenieur od. -Techniker** der Schwachstromtechnik. Eintritt nach Uebereinkunft. Siehe 17. Dez.
- 1219 **Mechaniker-Chef.** Apparatefabrik Elektrobranche. Siehe 17. Dez.
- 1225 **Konstrukteur**, für Vorrichtungsbau. Siehe 24. Dez.
- 1227 **Techn. Leiter**, mit Erfahrung in Holzbearbeitg. Osteuropa. Siehe 24. Dez.
- 1233 **Dipl. Elektro-Ing. od. Techniker.** Masch.-Fabrik Ostschweiz. Siehe 24. Dez.
- 1239 **Dipl. Maschinen-Ingenieur**, für Versuchs- u. Konstruktionsaufgaben. Offizier. Bis 35 Jahre. Sofort. Zentralschweiz.
- 1245 **Dipl. Maschinen-Techniker**, mit Praxis in Herstellung v. präzisionsmech. Teilen u. Décolletage, Fähigkeit zur Personalleitung. Deutsch u. Französisch.
- Chef-Mechaniker**, mit Praxis der Werkzeugmacherei u. Maschinenreparatur-Werkstätte. Westschweiz. Detaillierte u. handgeschriebene Offerten mit Photo u. Gehaltsansprüchen auf Formularen der S. T. S. Unvollständige Bewerbungen werden nicht in Prüfung genommen.
- 1255 **Dipl. Elektro-Ingenieur.** für Leitung einer Abtg. für elektr. Messapparate, selbständig. Bis 40 Jahre. Deutsch, Engl., Franz. u. Ital. Baldigst. Ostschweiz.

- 1257 **Dipl. Elektro-Techniker**, mit Erfahrungen in elektr. Installationen. Inhaber d. Konzession der Eidg. Telefonverwaltung. Bis 35 Jahre. Ostschweiz.
- 1261 **Maschinen-Techniker**, mit Praxis in Feinmechanik. Baldigst. Bureauaschinenbranche Deutschland.
- 1263 **Ingenieur-Chemiker**, selbständig in Herstellung von Leichtmetall-Legierungen (Flugzeugbau etc.). Nationalspanien.
- 1265 **Chemiker ev. Praktiker**, mit Erfahrungen im Betrieb von galvan. Bädern. Baldigst. Ostschweiz.
- 1267 **Dipl. Maschinen-Ingenieur od. Techniker**, als selbständiger Konstrukteur für allem. Maschinen- u. Hebezeugbau. Zentralschweiz.

BAU-ABTEILUNG

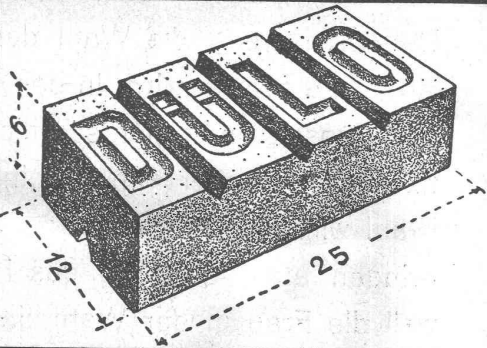
- 1066 **Jüngerer Hochbau-Techniker**, mit Technikumausbildg. Arch.-Bur. Württemberg.
- 1102 **Jüngerer Bau-Techniker**, mit Praxis, für Bureau. Stuttgart.
- 1184 **Dipl. Bau-Ingenieur ev. Techniker.** Ing.-Bur. München. Siehe 17. Dez.
- 1200 **Architectes, Ingénieurs ou Techniciens.** Suisse romande. Voir 24 déc.
- 1204 **Dipl. Tiefbau-Techniker**, mit Praxis. Voir 24 déc.
- 1214 **Jüngerer Dipl. Bau-Ing. od. Tiefbau-Techn.**, nach Frankreich. Siehe 24. Dez.
- 1216 **Dipl. Bau-Ingenieur**, Statiker. Dortmund. 24. Dez.
- 1220 **Jüngerer Bauführer**, für Eisenbetonbauten. Ostschweiz.
- 1222 **Dipl. Bau-Ingenieur od. Tiefbau-Techniker**, für Bureau u. Bauplatz, Wasserversorgung, Kanalisation u. Eisenbeton. Ingenieur-Bureau Nordschweiz.
- 1224 **Dipl. Architekt.** Sofort. Süd-Deutschland (Schweizergrenze).
- 1226 **Dipl. Architekt od. Hochbau-Techniker**, mit Erfahrung in Bauleitung, Abrechnung u. Statik. Baldigst. Süd-Deutschland (Schweizergrenze).
- 1228 **Junger Tiefbau-Techniker**, für Feld- u. Bureauarbeit, Praxis im Strassenbau, Kanalisation u. topographische Aufnahmen. Zentralschweiz.
- 1230 **Dipl. Ingenieure u. Techniker**, für Projektierung gr. Tiefbauarbeiten (Geleiseanlagen, Kunstbauten usw.), möglichst mit Erfahrung im Eisenbetonbau. Süd-Deutschland.
- 1232 **Ein bis zwei Dipl. Bau-Ingenieure ev. Tiefbau-Techniker**, mit Erfahr. in Bauleitung von Strassenbauten u. gr. Erdbewegungen, selbständig. Baldigst. Süd-Deutschland.
- 1234 **Zwei bis drei Tiefbau-Techniker ev. Vermessungs-Techniker**, möglichst mit Erfahrungen in Strassenbauten. Baldigst. Süd-Deutschland.

DÜLO

Lotzwiler
Dübelsteine

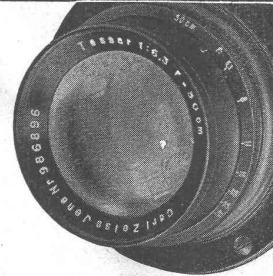
gesetzlich
geschützt

Ständige Aus-
stellung: „Schweizer
Baumuster-
Centrale, Zürich,
Talstrasse 9.



Nagelbar, schraubbar, volumenbeständig, binden mit dem Mörtel ab. Unterteilbar in $\frac{1}{8}$, $\frac{1}{4}$, $\frac{1}{2}$ und $\frac{3}{4}$ Steine. Säurefrei. Beste Befestigungs-Hinterlage für Schreinerarbeiten. Speziell zum Versetzen im Eisenbeton für die Befestigung von Lattenrosten, Rohrleitungen etc.

Schweiz. Drahtziegelfabrik A.-G., Lotzwil.



**TECHNISCHE
FOTOGRAFIE**

Spezialität:

Architektur-
Aufnahmen

Baustadien, Maschinen,
Reproduktionen

H. WOLF-BENDER's
Erben
Kappelergasse 16 ZÜRICH 1

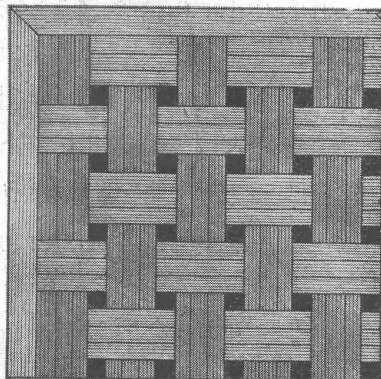
Jeder

fortschrittlich gesinnte
Ingenieur liest die
„Schweizerische Bauzeitung“
daher ihre vorzügliche
Insertionswirkung.

CLICHÉS jeder Art

W. Schneeberger
CLICHÉ-ANSTALT
Zürich 1, Brandschenkestr. 20

Telephon: 7 28 99



PARKETT

Langriemen

Abgesperrte

Würfel

J. LENZLINGER
SÖHNE

PARKETTHOBELWERK USTER

Zu kaufen gesucht, gebrauchter, noch gut erhaltener

LICHTPAUSAPPARAT.

Offerten mit Preisangabe, sowie Grösse unter Chiffre G. H. 147 an Guggenbühl und Huber, Zürich.

SCHWEIZER TAPETE

Galban die bewährte
Qualität

lichtecht u. waschbar

100%
Schweizer
Produkt.



Kein
Verschnitt
mehr!
Jede beliebige
Meterzahl
an einem Stück
erhältlich.

Hergestellt: BURGDORF
A.G. PAPIERINDUSTRIE

VERKAUFSBUREAU & FABRIKLAGER BERN
Erhältlich durch Tapetenhandlungen.



sagt der Architekt oder Installateur zum Bauherrn, wenn die Wahl der sanitären Apparate schwer wird. In der Ausstellung des Grossisten stehen sämtliche Modelle fix fertig montiert im Original da. Die Wahl wird leicht. Erfahrene Architekten bringen auch die Frau des Hauses mit, weil die Frau in der Wahl der sanitären Apparate ein wichtiges Wort mitzureden hat und nach den fertig dastehenden Modellen sicherer urteilt als nach dem Katalog. Wie viele Diskussionen, wie viele spätere Aenderungen durch so überlegtes Wählen vermieden werden, weiss jeder Fachmann aus Erfahrung. Was der Unterhalt eines solchen Musterlagers, das der Grossist speziell für Architekten, Bauherren und Installateure stets unterhält, kostet, kann jeder selbst beurteilen und zeigt sich dafür erkenntlich, indem er für seine Anschaffungen nur den organisierten Grossisten berücksichtigt. Auch der Wert einer zuverlässigen Garantie rechtfertigt diese Konsequenz.

Schweiz. Grosshandelsverband der sanitären Branche, Zürich