

Zeitschrift: Schweizerische Bauzeitung
Herausgeber: Verlags-AG der akademischen technischen Vereine
Band: 113/114 (1939)
Heft: 2

Werbung

Nutzungsbedingungen

Die ETH-Bibliothek ist die Anbieterin der digitalisierten Zeitschriften. Sie besitzt keine Urheberrechte an den Zeitschriften und ist nicht verantwortlich für deren Inhalte. Die Rechte liegen in der Regel bei den Herausgebern beziehungsweise den externen Rechteinhabern. [Siehe Rechtliche Hinweise.](#)

Conditions d'utilisation

L'ETH Library est le fournisseur des revues numérisées. Elle ne détient aucun droit d'auteur sur les revues et n'est pas responsable de leur contenu. En règle générale, les droits sont détenus par les éditeurs ou les détenteurs de droits externes. [Voir Informations légales.](#)

Terms of use

The ETH Library is the provider of the digitised journals. It does not own any copyrights to the journals and is not responsible for their content. The rights usually lie with the publishers or the external rights holders. [See Legal notice.](#)

Download PDF: 30.01.2025

ETH-Bibliothek Zürich, E-Periodica, <https://www.e-periodica.ch>



Schwimmbad= Abdichtungen

Ka-We-De-Wellenschwimmbad

Dolder Wellenschwimmbad

Schwimmbad Waidberg

Eglisee-Gartenschwimmbad

Schwimmbad

Schwimmbad

Schwimmbad

Schwimmbad

Schwimmbad

Schwimmbad

Schwimmbad

Schwimmbad

Schwimmbad

Militär-Schwimmbad

Strandbad Bellerive

Schwimmbad

Schwimmbad

Schwimmbad Wolfensberg

Schwimmbad-Vergrößerung

Schwimmbad

Schwimmbad

Schwimmbad

Schwimmbad „Mont Choisi“

Freiluftbad Allenmoos

Schwimmbad des neuen Bürgerlichen

Waisenhauses

Bern

Zürich

Zürich

Basel

Burgdorf

Langenthal

Wil

Liestal

Elgg

Bülach

Heiden

Glarus

Sissach

Thun

Lausanne

Oltén

Roggwil

Winterthur

Sitten

Birmensdorf

Schöftland

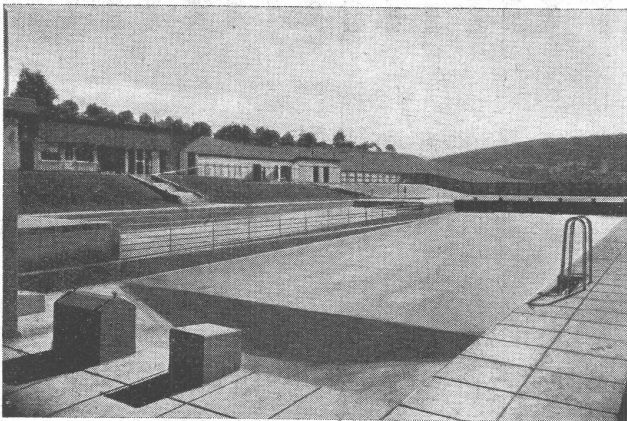
Hallau

Lausanne

Zürich 11

Bern

(Bei zahlreichen Schwimmbädern wurden auch die Dilatationsfugen nach unsern Systemen und mit unsern Produkten ausgeführt.)



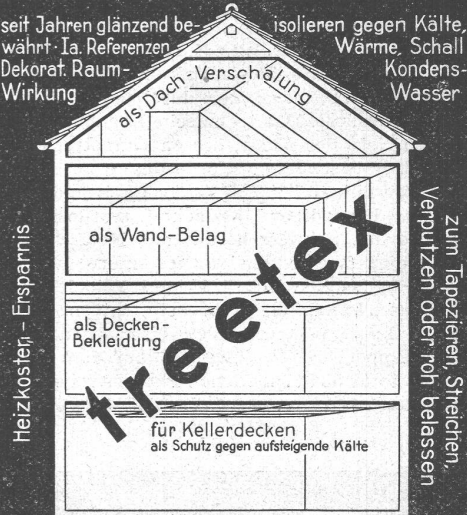
Schwimmbad Wil (St. G.)

Abdichtung der Wände und Böden mit Sika (ca. 1300 m²)

Kasp. Winkler & Cie., Zürich-Altstetten
Telephon 5 53 43 und 5 53 44 - Geerenweg 9

TREETEX-PLATTEN

seit Jahren glänzend bewährt - 1a. Referenzen
Dekorativ - Raum-Wirkung
isolieren gegen Kälte, Wärme, Schall, Kondens-Wasser



Heizkosten - Ersparnis

zum Tapezieren, Streichen, Verputzen oder roh belassen

HONEGGER & Cie

TEL. 920.411 Rüslikon - Zürich

Hartholz - Weichholz
Sperrplatten - Tischlerplatten
HARTEX-Hartplatten
RENOVIT-Wandplatten

OFFRES D'EXPLOITATION DE BREVETS D'INVENTION IMER, DÉRIAZ & C^{IE} CONSEILS EN PROPRIÉTÉ INDUSTRIELLE — MAISON FONDÉE EN 1877 — GENEVE

Die Inhaber folgender schweizerischer Patente wünschen mit schweizerischen Fabrikanten bzw. Interessenten in Verbindung zu treten und sind gerne bereit, Lizenzen zu erteilen oder die Patente zu verkaufen.

No. 177.296 du 26 décembre 1933, pour: „Mitrailleuse“.

No. 176.667 du 26 décembre 1933, pour: „Mitrailleuse“.

No. 180.075 vom 3. Dezember 1934, für: „Rollfilmkamera mit einem abnehmbaren, die Filmauf- und Abwickel-Spule enthaltenden, Rückenteil“.

No. 173.682 du 29 mai 1934, pour: „Capsule de bouchage pour bouteilles et autres récipients dont le goulot comporte un bourrelet et un pas de vis“.

No. 182.749 du 25 janvier 1935, pour: „Dispositif de prise de vues cinématographiques en couleurs naturelles“.

No. 141.302 du 11 mars 1929, pour: „Appareil, ustensile ou autre objet résistant aux acides et autres agents chimiques, destiné en particulier à être employé dans des installations chimiques. (Des licences seulement seraient cédées.)“

No. 136.210 vom 22. Dezember 1928, für: „Verfahren zur Herstellung von Betonbauten und Anlage zur Ausführung des Verfahrens“.

No. 172.544 vom 26. Januar 1934, für: „Untergestell für Kraftfahrzeuge“.

No. 146.350 vom 17. Februar 1930, für: „Einspritz-Brennkraftmaschine“.

No. 190.010 du 5 novembre 1935, pour: „Véhicule à chemins de roulement sans fin“.

Gefl. Offerten oder Vorschläge werden durch Herren **IMER, DÉRIAZ & C^{IE}**, Ingénieurs-Conseils, 14, Rue du Mont-Blanc, GENÈVE, weiterbefördert.

Vom Ergebnis des Sommer-Luftverkehrs 1938. Das interne und internat. Netz der Schweiz, das im Sommer eine Streckenlänge von fast 7000 km erreichte, wurde von zwei schweizerischen und fünf ausländischen Fluggesellschaften betrieben. Auf dem ganzen Netz wurden in 10 777 Kursen eine Gesamtstrecke von 2 659 042 km zurückgelegt. Auf sämtlichen Swissair-Hauptlinien, nämlich Zürich - London, Zürich - Paris, Zürich - Berlin, Zürich - Wien, Genf - Paris, sowie auf der Nachtpostlinie Basel - Frankfurt war die Regelmässigkeit durchgehend 100 %, ein ganz hervorragendes Resultat. Das technische Ergebnis auf dem innerschweizerischen Netz der Alpar, dessen Kurzstreckenverkehr bei schlechtem Wetter besondere Anforderungen an den technischen Dienst stellt, darf mit 97,7 % Regelmässigkeit und 93,3 % Pünktlichkeit als sehr befriedigend bezeichnet werden. Von Unfällen ist das gesamte, die Schweiz berührende Netz verschon geblieben, es kam lediglich eine einzige Notlandung vor, bei der die Insassen des Flugzeuges jedoch keinen Schaden erlitten. Die mittlere Fluggeschwindigkeit steht beim internationalen Swissairnetz auf 227 km/h, beim innerschweizerischen auf 158 km/h.

Auf die Etappe berechnet, wurden auf dem Gesamtnetz in der Saison 1938 total 53 987 zahlende Passagiere (+ 18,3 %)

befördert, resp. 17,2 Millionen Passagierkilometer (+ 25,2 %) geleistet. Auf dem Swissair-Hauptnetz ragt wiederum die Linie Zürich - Basel - London mit 9511 zahlenden Passagieren und etwa 4,3 Millionen Passagierkilometern stark hervor. Es folgen Zürich - Berlin mit 7820 Passagieren und 1,9 Millionen Pkm, Zürich - Wien mit 2202 Passagieren und 1,27 Millionen Pkm. Ganz gewaltig ist in der verflossenen Saison die Postbeförderung gestiegen und zwar von 225 auf fast 450 Tonnen oder um 100 %. Entsprechend den internationalen Abmachungen gehen jetzt die Postverwaltungen vermehrt dazu über, die gesamte Post dem Flugzeug anzuvertrauen. Auf unserer wichtigsten Poststrecke, der Nachtlinie Basel - Frankfurt sind allein über 95 Tonnen, d. h. dreimal mehr als im Vorjahre, befördert worden. Auf dem gesamten internat. und internen Liniennetz sind rd. 3,6 Millionen Tonnen-Kilometer angeboten worden, wovon 46 % durch zahlende Passagiere, Post, Fracht und Uebergepäck ausgenützt wurden. Am besten waren wiederum die Swissair-Hauptlinien mit 53,2 % ihres Ladevermögens ausgenützt. Aus diesen Zahlen geht auf jeden Fall eindeutig hervor, daß der Luftverkehr heute das weitaus am besten ausgenützte, regelmäßig betriebene Verkehrsmittel ist.

Dr. W. D.

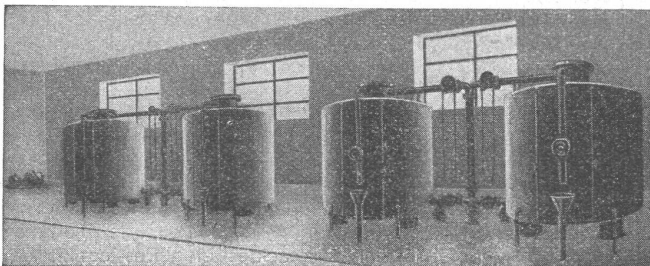
Dilatit

-Korksteinplatten
sind ein überragendes Isoliermittel
für Kühlanlagen und im Hochbau!

Wanner & Co. A-G., Horgen

Dilatit-Korksteinfabrik

Wasserreinigung



- Enthärtung
- Filtration
- Speisewasseraufbereitung
- Schutz vor Wasserstein und Rost
- Badwasserreinigung
- Zweckdienliche Spezialverfahren

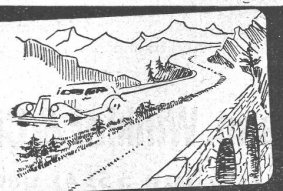
Jacques Tobler AG., Luzern · TEL. 2 12 66 Expertisen, Beratungen

Besucht und erlebt
Deutschland
Das Reiseland im Herzen Europas!

Sonne - Schnee - Sport - Erholung

60% Fahrpreismässigung

Verbilligter Aufenthalt durch Reisemark



AUSKUNFTE UND PROSPEKTE KOSTENLOS DURCH DAS DEUTSCHE VERKEHRSBÜRO, ZÜRICH-BAHNHOFSTR. 70, TEL. 72.666

S.T.S. Schweizer Technische Stellenvermittlung
 Service Technique Suisse de placement
 Servizio Tecnico Svizzero di collocamento
 Swiss Technical Service of employment

ZÜRICH, Tiefenhöfe 11 — Telefon: 35426 — Telegramme: INGENIEUR ZÜRICH
 Für Arbeitgeber kostenlos. Für Stellensuchende Einschreibgebühr 2 Fr. für 3 Monate.
 Bewerber wollen Anmeldebogen verlangen. Auskunft über offene Stellen und Weiterleitung von Offerten erfolgt nur gegenüber Eingeschriebenen.

MASCHINEN-ABTEILUNG

7 **Dipl. Maschinen-Ingenieur ev. Elektro-Ingenieur**, als Verkaufs-Ingenieur. Bis 30 Jahre, ledig, Deutsch, Englisch ev. Spanisch, Ostschweiz.

9 **Dipl. Maschinen-Ingenieur ev. Heizungs-Ingenieur**, mit wärmetechnischen Kenntnissen, Zürich.

13 **Textil-Techniker**, zur selbständigen Leitung einer Streichgarn-Spinnerei. Kontr. Anstellung; bezahlte Hin- u. Rückreise. Spanisch u. Englisch. Chile.

17 **Dipl. Elektro-Ingenieur od. Techniker**, mit Konstruktionspraxis, möglichst im Transformatorbau, Ostschweiz.

21 **Dipl. Elektro-Techniker**, für Konstruktionsbureau, mit Erfahrungen im Klein-Maschinenbau, Deutsch u. Französisch in Wort u. Schrift, Zentralschweiz.

25 **Maschinen-Techniker**, mit Konstruktions-Praxis. Sofort, Zentralschweiz.

29 **Maschinen-Ingenieur od. -Techniker**, für Ueberwachung, Instandhaltung u. Kontrolle der Maschinen u. Gebäude, mögl. mit Kenntnissen im Papiermaschinenbau. Mindestens 35 Jahre. Deutsch u. Französisch. Eintritt 1. März 1939. Schweiz.

31 **Dipl. Maschinen-Techniker**, mit Praxis im Bau von Transportanlagen u. Eisenkonstruktionen. Zentralschweiz.

33 **Jüngerer Betriebs-Techniker**, mit Lehrzeit als Mechaniker od. Maschinenschlosser, für Beaufsichtigung d. Weissblechdosen-Fabrikat. Organisat.-Kenntn. Schweiz.

35 **Dipl. Maschinen-Techniker**, für Betriebsführung eines grossen Hartschotter-Werkes u. Steinbruches, Ostschweiz.

39 **Chef de l'Usine à Gaz**. Offres de service sur formul. du S.T.S. accompagnées d'un curr. vitae, diplôme et copies de certificats. Offres avant le 14 févr. 1939.

41 **Jüngerer Techniker od. Zeichner**. Sofort. Kt. Zürich.

43 **Jüngerer Sanitär- u. Heizungs-Techniker**, mit Praxis in Projekt u. Ausführung. Sofort. Deutschland.

45 **Dipl. Elektro-Ingenieur**. Absolv. E.T.H., Erfahr. in hydroelektr. Anlagen u. im Umgang mit Arbeitern. Italienisch Bedingung. Italien.

47 **Färberei-Techniker**, mögl. Technikums-Absolv., Kenntn. über Bleich- u. Färbvorgänge, Fasermaterial, Analyse usw. Bis 30 Jahre. Baldigst. Ostschweiz.

- 49 **Dipl. Maschinen-Techniker**, als Konstrukteur. Baldigst. 28 bis 35 Jahre. Maschinenfabrik, Schweiz.
- 51 **Elektro-Ingenieur**, mit techn. Hoch- oder Mittelschulbildung, für Projektierung u. Baubeaufsichtigung von Fernmelde- u. Sicherungsanlagen. Deutschland.
- 53 **Ingenieur**, mit Hoch- od. Mittelschulbildung, für Elektrotechnik (Starkstrom). Deutschland.
- 55 **Maschinen-Ingenieur**, mit Hoch- od. Mittelschulbildung, Praxis in Konstruktion u. Montage. Deutschland.
 Bewerbungen für die Stellen Nr. 51, 53 u. 55 sind auf Form. der S.T.S. handschr. mit Lichtbild u. Zeugnisabschriften über Fach- u. Lehrausbildung einzureichen, unter Beilage eines „Ariernachweises“.

BAU-ABTEILUNG

- 1162 **Dipl. Bau-Ingenieur**. Rheinland. Siehe 10. Dez.
- 1202 **Jüngerer Tiefbau-Techniker**. Nordwestschweiz. Siehe 24. Dez.
- 1216 **Dipl. Bau-Ingenieur**. Dortmund. Siehe 24. Dez.
- 1238 **Dipl. Ingenieur**, Statiker für Eisenbeton, stat. Berechnungen, Projekt- u. Plan-Verfassung. 28 bis 30 Jahre. Baldigst. Wien.
- 1246 **Hochbau-Techniker**, mit stat. Kenntn. im Eisenbeton- u. Stahlbau. Stuttgart.
- 2 **Dipl. Hochbau-Techniker**. Architektur-Bureau Württemberg. Siehe 7. Jan.
- 6 **Hochbau-Techniker**, für Krankenhausbau (Innenausbau). Eintritt Ende Januar. Ostschweiz.
- 12 **Jüngerer Bauführer**, für Bauleitung eines Wohnhausumbaus. Arch.-Bur. Zürich.
- 16 **Hochbau-Techniker**, für Bureau u. Bauplatz. Arch.-Bureau Kt. Zürich.
- 18 **Dipl. Bau-Ingenieur od. Dipl. Tiefbau-Techniker**, mit techn. Hoch- od. Mittelschulbildung, für Tiefbau-Eisenbahnbau.
- 22 **Dipl. Bau-Ingenieur od. Tiefbau-Techniker** (Hoch- od. Mittelschulbild.), für Brückenbau Prüf.-Ingenieur.
- 24 **Architekten** (Hoch- od. Mittelschule).
 Bewerbungen für die Stellen Nr. 18, 22 u. 24 sind auf Form. der S.T.S. handschriftlich, mit Lichtbild u. Zeugnisabschriften über Fach- u. Lehrausbildung, bisherige Beschäftigung einzureichen, unter Beilage eines „Ariernachweises“.
- 28 **Architekt od. Hochbau-Techniker**, für Bearbeitung gr. Siedelungsbauten. Sofort. Bis 45 Jahre. Dortmund.
- 30 **Dipl. Architekt od. Hochbau-Techniker**, für Bearbeitung interessant. Bau-Aufgaben. Baldigst. Arch.-Bureau Fulda (Deutschland).
- 34 **Junger Hochbau-Techniker**, als Volontär. Baldigst. Arch.-Bureau Basel.
- 36 **Techn. Vertreter der Baumaterialienbranche**, für Verkauf von Boden- u. Wandplatten, sowie Klinkern. Kenntnis der drei Landessprachen.

UTO-Aufzüge Moderne Ausführung **UTO**
 Geräuschloser Lauf Aufzug- und Kranfabrik A.-G.
 Grösste Unfallsicherheit **ZÜRICH 9**

BUSS & BASEL
 Ingenieurbureau für Tiefbauarbeiten

Projekte	Bauleitungen
Gutachten	Beratungen
Expertisen	

Kanalisationen **Strassenbau**
Wasserversorgungen **Kraftwerke**
Eisenbeton **Stau-Anlagen**

Grundwasser-Untersuchungen
 nach eigenen Methoden mit grossen wirtschaftlichen Vorteilen



TECHNISCHE FOTOGRAFIE
 Spezialität: **Architektur-Aufnahmen**

Baustadien, Maschinen, Reproduktionen
H. WOLF-BENDER's Erben
 Kappelergasse 16 **ZÜRICH 1**

Junger **Tiefbautechniker gesucht**
 in Tiefbau-Unternehmung der Nordwestschweiz.
 Erfordernis: Guter Zeichner; Deutsch und Französisch erwünscht; Militärpflichtig. Eintritt sofort. Dauerstellung. Eingaben sind zu richten unter Chiffre M 20032 U an Publicitas Basel.

GESUCHT auf ein Ingenieurbureau in Bern
Ingenieur-Konstrukteur
 gewandt in statischen und hydraulischen Berechnungen und Konstruktionen. Stellenantritt im Februar. Anmeldungen mit Lebenslauf und Gehaltsansprüchen unter Z. 6033 Y. an Publicitas Bern.

Süss-Asphalt-Arbeiten
 für Hoch- u. Tiefbau
 Flachdächer begehbar, Bodenbeläge, Kegelbahnen etc. erstellen mit aller Garantie, kunstgerecht und zweckentsprechend
A. Schmid's Erben, Zürich
 Asphaltgeschäft Weststr. 125 Gegr. 1865 Telefon 32.108

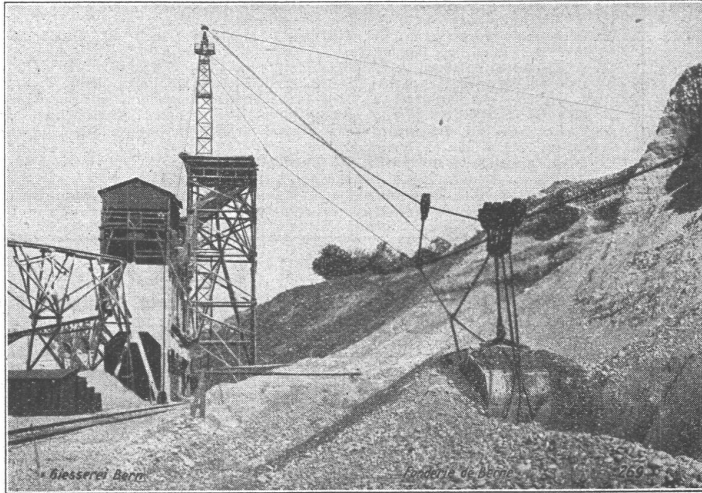
ANZEIGEN IN DER SCHWEIZERISCHEN BAUZEITUNG SIND EINE HERVORRAGENDE VERKAUFSHILFE

Grosses Betonröhrenwerk sucht billiges Verfahren zum Glasieren von Rohrinnen-Flächen,
 farblos oder grau. Offerten unter Chiffre G. H. 149 an Guggenbühl & Huber, Verlag, Zürich.

von ROLL Gesellschaft der Ludw. von Roll'schen Eisenwerke
GIESSEREI BERN IN BERN

Konstruktionswerkstätten und Eisengiesserei · Gegründet 1823

Kabelbaggeranlagen



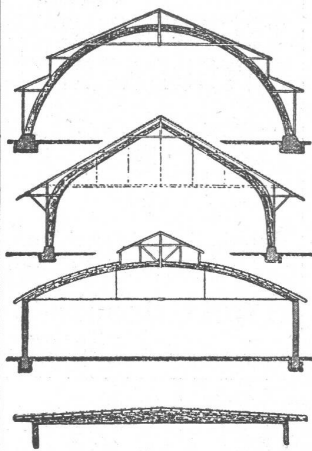
Kabelbaggeranlage Olten.

Weitere Spezialitäten:

- Hebezeuge
- Schützenanlagen und Wehreinrichtungen
- Eisenbahnmaterial
- Zahnradbahnmaterial
- Standseilbahnen
- Allgem. Maschinenbau



Telegramme: Giesserei Bern
 Telefon: 25.066



B. ZÖLLIG
 SÖHNE
 Holz-Konstruktionen
ARBON

Spezialität:
AUSFÜHRUNG in der HETZERBAUWEISE
 FÜR LAGER-, TURN- UND FABRIKHALLEN
 LEHRGERÜSTE UND KIRCHEN

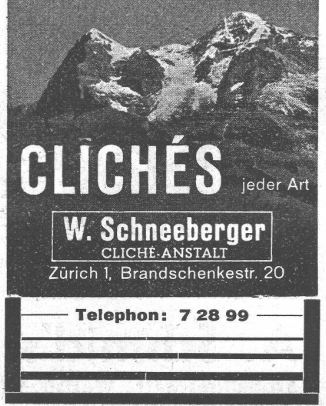


Gebr. Tuchschild,
 Zürich, Löwenstr. 19

Frauenfeld
 Tel. 32301



Zäune
 aus Holz, Eisen und Drahtgeflecht
ZAUN-FABRIK J. MÜLLER & CO.
 LÖHNINGEN (Schaffhausen), Telefon 85.17
 ZÜRICH, Bucheggstr. 24, Telefon 62.845
 ST. GALLEN, Leonhardstr. 41, Telefon 25.386



CLICHÉS jeder Art

W. Schneeberger
 CLICHÉ-ANSTALT

Zürich 1, Brandschenkestr. 20

Telephon: 7 28 99