

**Zeitschrift:** Schweizerische Bauzeitung  
**Herausgeber:** Verlags-AG der akademischen technischen Vereine  
**Band:** 113/114 (1939)  
**Heft:** 9

## **Werbung**

### **Nutzungsbedingungen**

Die ETH-Bibliothek ist die Anbieterin der digitalisierten Zeitschriften. Sie besitzt keine Urheberrechte an den Zeitschriften und ist nicht verantwortlich für deren Inhalte. Die Rechte liegen in der Regel bei den Herausgebern beziehungsweise den externen Rechteinhabern. [Siehe Rechtliche Hinweise.](#)

### **Conditions d'utilisation**

L'ETH Library est le fournisseur des revues numérisées. Elle ne détient aucun droit d'auteur sur les revues et n'est pas responsable de leur contenu. En règle générale, les droits sont détenus par les éditeurs ou les détenteurs de droits externes. [Voir Informations légales.](#)

### **Terms of use**

The ETH Library is the provider of the digitised journals. It does not own any copyrights to the journals and is not responsible for their content. The rights usually lie with the publishers or the external rights holders. [See Legal notice.](#)

**Download PDF:** 30.01.2025

**ETH-Bibliothek Zürich, E-Periodica, <https://www.e-periodica.ch>**

# SCHWEIZERISCHE BAUZEITUNG

WOCHENSCHRIFT FÜR ARCHITEKTUR / INGENIEURWESEN / MASCHINENTECHNIK  
 REVUE POLYTECHNIQUE SUISSE

ORGAN DES SCHWEIZERISCHEN INGENIEUR- UND ARCHITEKTEN-VEREINS  
 UND DER GESELLSCHAFT EHEMAL. STUDIERENDER DER EIDG. TECHN. HOCHSCHULE  
 GEGRÜNDET 1883 VON ING. A. WALDNER / HERAUSGEGEBEN VON ING. C. JEGHER

Vereins-Mitglieder, beim Verlag: Schweiz 32 Fr.,  
 Ausland 40 Fr. jährl.; Nicht-Mitglieder: Schweiz  
 40 Fr.; Ausland 50 Fr., postamtlich abonniert  
 40 Fr. zuzüglich Gebühren. / Einzel-Nr. 1 Fr.

VERLAG C. & W. JEGHER, ZÜRICH  
 Dianastrasse 5 / Postdeck VIII 6110  
 Telefon: 34507 ■ In Kommission  
 bei Rascher & Cie., Zürich u. Leipzig

Anzeigen durch GUGGENBUHL & HUBER,  
 Zürich, Hirschengraben 20, Postdeck VIII 26415,  
 Telefon 27816 / Der Anzeigen-Preis beträgt  
 pro ganze Seite 240 Fr., Rabatte nach Tarif

## SULZER-STAUB-ABSCHIEDER

System von Tongeren

für Industrie- und Gewerbeanlagen aller Art

GEBRÜDER SULZER AKTIENGESELLSCHAFT, WINTERTHUR

### Vollständige ZEICHEN-EINRICHTUNGEN

Zeichentische, Zeichenmaschinen, Zeichen-Registaturen und -Schränke,  
 Plan-Einfassverfahren, Bogenlampen, Lichtpause- u. Kopier-Einrichtungen  
 Sämtliches Zeichenmaterial wie Zeichen-Papiere, -Geräte, -Instrumente,  
 Normalienblätter, Reisszeuge und Reissbretter, Rechenschieber.

Gebrüder Scholl AG Zürich Poststrasse 3 Tel. 35710 Seit 1865



**BERCHTOLD & CO.**  
**THALWIL** TEL. 920.501

**HEIZUNG**  
 WARMWASSER / LUFTUNG  
 PROJEKTE UND BERATUNG KOSTENLOS  
 BESTE REFERENZEN

### *Fachleute auf dem Gebiete der Elektro-Technik*

gewissenhafte Bedienung und fachgemässe Arbeit, darum:

Licht, Kraft, Telephon, Signal, Radio etc. von

**G. PFENNINGER & CO., ZÜRICH** • Telephon 7 11 10



**GLASDACH**  
 KITTLOS MIT BLEIBANDEN

Ausführung auf Holz, Eisen und Beton  
 Umdecken gekitteter Glasdächer

**JAKOB SCHERRER ZÜRICH 2**  
 Allmendstrasse 5/7 Telephon 57.980

# VENTILATOR A.G. STAEFA SCHWEIZ



GEGRÜNDET 1890  
TELEPHON 93 01 36

Wir bauen als Spezialität:

LUFTUNGSANLAGEN, geräuschlos laufend

LUFTKONDITIONIERUNGEN

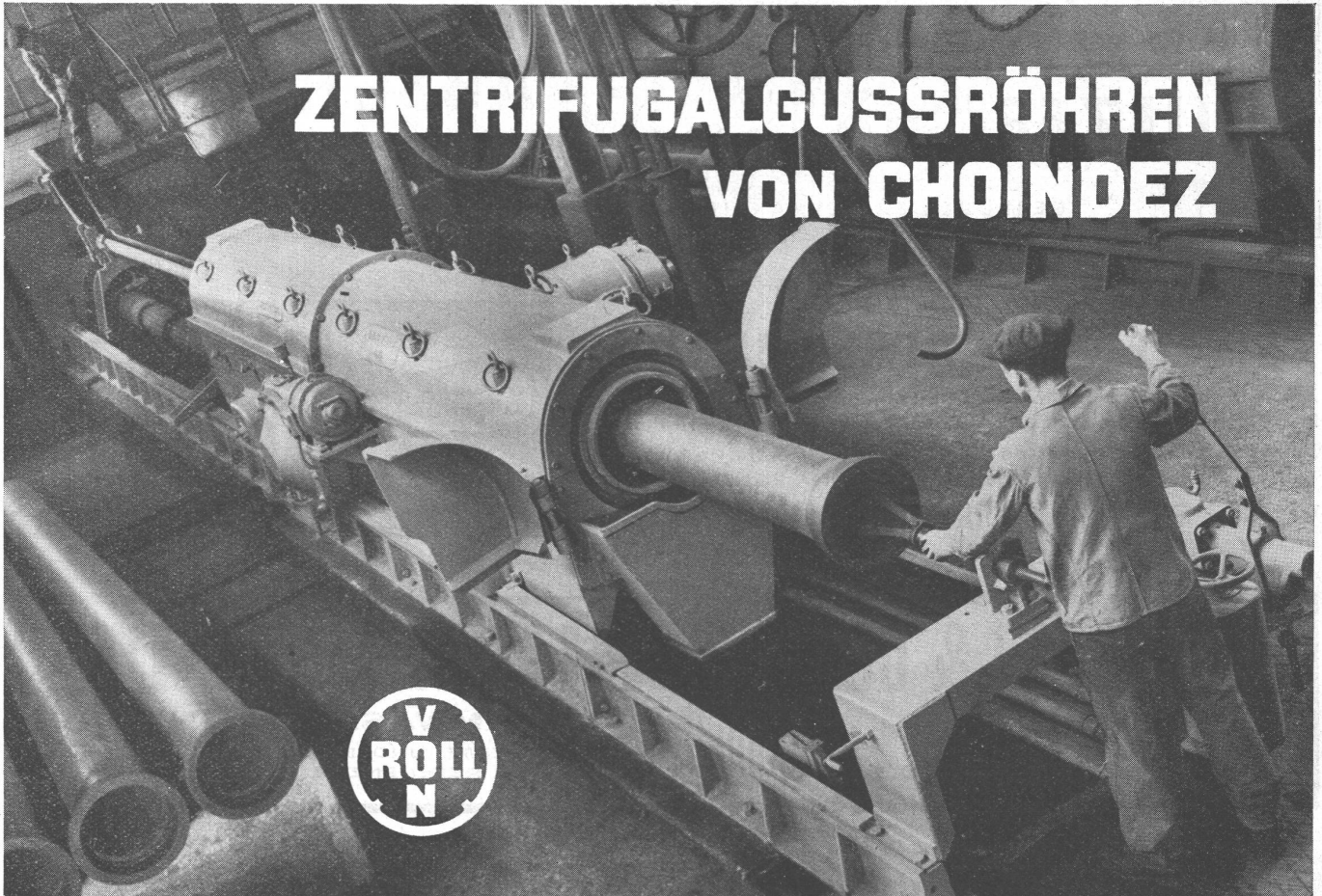
LUFTFILTERANLAGEN

LUFTHEIZAPPARATE

LUFTECHNISCHE ANLAGEN für die Industrie

Telephon 93 01 36

## ZENTRIFUGALGUSSRÖHREN VON CHOINDEZ



## FUGEN MIT PALTOX

abgedichtet sind  
dauernd wasserdicht

MEYNADIER & CIE., A.G., ZÜRICH  
TELEPHON 58.620 URANIASTRASSE 35

## „HEAG“ der neueste Höchstleistungs - Metallisierapparat

Konstruktion Ing. **HERKENRATH**, Erfinder des

Metalldraht - Spritzverfahren's  
und der Metallspritz - Pistole,

zerstäubt Metalldrähte aller Art, wie:

Zinn, Blei, Zink, Messing, Aluminium, Neu-  
silber, Bronze, Kupfer, Eisen, Stahl, Nickel,  
Chromnickel, Monel, Inconel,

für Ueberzüge auf Metall, Holz, Papier,  
Keramik, Glas usw.

Eigenfabrikat, lizenzfrei

Fachmännische Beratung

**FRANZ HERKENRATH A.-G.**  
ZÜRICH Stampfenbachstrasse 85 Tel. 2 32 60

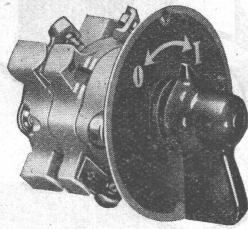






## ADOLF FELLER A.G. HORGEN

FABRIK ELEKTRISCHER APPARATE



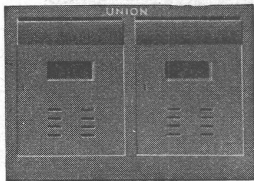
### Schwenkkontakte

~ 6 Amp., 500 Volt, zum Schliessen und Oeffnen je eines Stromkreises oder zum wechselseitigen Schliessen von zwei Stromkreisen von einer Nullstellung aus.

Muster und Sonder-Offerten zu Diensten!

Ständige Ausstellung: Schweizer Bau-Centrale Zürich, Talstrasse 9, Börsenblock (Eintritt frei)

### BRIEFKASTEN gemäss Wunsch der Eidg. Postverwaltung



**Eiserne Türen u. Zargen**  
Kassenschränke, Stahlmöbel  
Einmauerkassen, Gasschutztüren  
automat. Boden-Türabdichter etc.  
liefert in erstklassiger Ausführung

### Union-Kassenfabrik A.-G., Zürich

Ausstellung und Verkauf: Löwenstr. 2 „Schmidhof“  
Fabrik und Bureau: Albisriederstr. 257, Tel. 517 58  
Verlangen Sie Prospekt No. 80

### STÄDT. INGENIEUR-SCHULE

Reichsanerkannt

*Strelitz* Mecklenbg.

Hochbau, Tiefbau, Stahl- und Betonbau, Heizung und Lüftung. Semestergeld 80 RM. Progr. 63 frei.

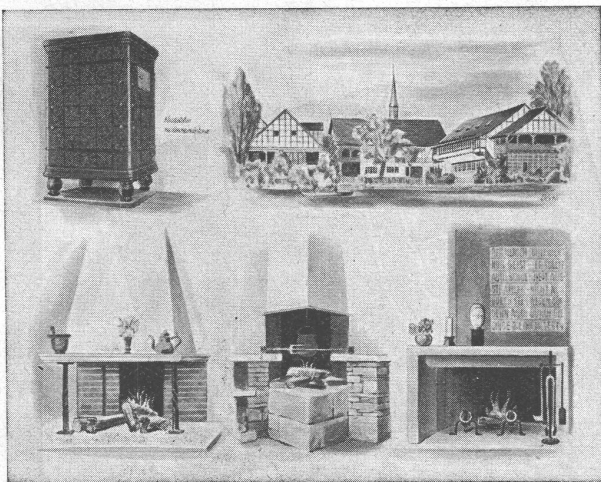
65-jähriges Jubiläum 8. — 10. Juni 1940. Ehemalige Studierende werden um ihre Adresse gebeten.

Beginn: Okt. u. März

### GUSTAV BODMER & CIE.

HOLBEINSTRASSE 22, ZÜRICH 8

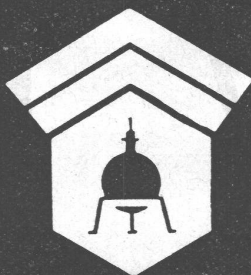
Unsere Oefen und Cheminées an der Landesausstellung



**Tür-  
zargen**

Gebr. Tuchschild,  
Zürich, Löwenstr. 19

Frauenfeld  
Tel. 32301

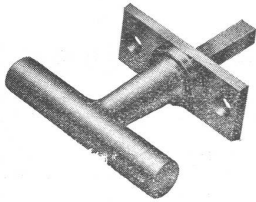
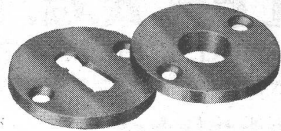


# Wallerdichte Beläge

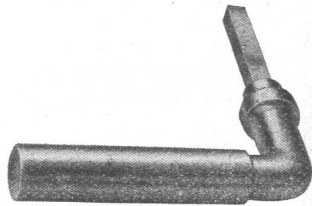
Spezial-Unternehmen:

*Frick-Glass, Zürich-Altstetten*

# Schweizer Baubeschläge



**INCA**



Wir liefern alle  
kuranten Be-  
schläge in erst-  
klassiger Aus-  
führung.

# INJECTA

A.-G. Spritzgusswerke und Apparatefabrik

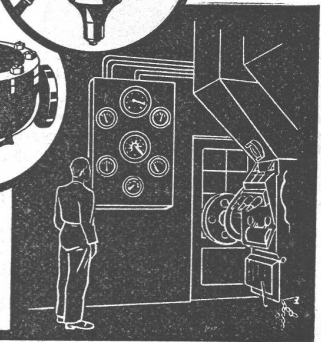
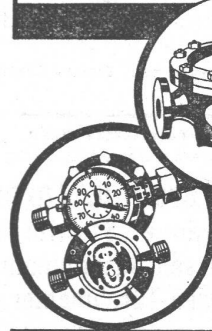
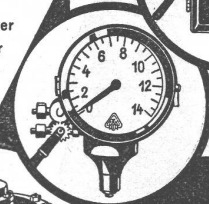
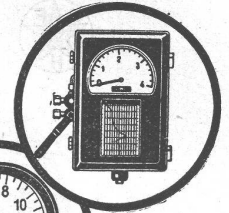
TEUFENTHAL b. AARAU

Telephon 3 82 77

## MESSGERÄTE

für Menge, Temperatur, Druck usw.

- Kesselspeise - Heißwasserzähler
- Öl- und Benzinzähler
- Venturi- u. Partialwassermesser
- Dampfmesser / Preßluftmesser
- Anzeiger, Schreiber u. Zähler
- Elektr. Uebertragungsgeräte
- Fernsteuerungen
- Vollständige Meßzentralen



## BOPP & REUTHER

G.M.B.H MANNHEIM-WALDHOF



Vertr.: Dr. Ing. H. EIMER, Ing.-Bureau  
KREUZLINGEN

Warum bevorzugen Architekten

# STREBEL

Heizkessel und Radiatoren!



weil sie für die Zentralhei-  
zung, durch die Fachfirma in-  
stalliert, ein **schweizerisches**  
**Qualitätserzeugnis** erhal-  
ten, das ihnen Gewähr für  
lange Lebensdauer auch bei  
schwierigsten Betriebsver-  
hältnissen bietet!

FABRIK ROTHRIST (AARGAU), TEL. 73.424  
FILIALE ZÜRICH, FLÜELASTR. 19, TEL. 55.287/88