

Zeitschrift: Schweizerische Bauzeitung
Herausgeber: Verlags-AG der akademischen technischen Vereine
Band: 113/114 (1939)
Heft: 10

Werbung

Nutzungsbedingungen

Die ETH-Bibliothek ist die Anbieterin der digitalisierten Zeitschriften. Sie besitzt keine Urheberrechte an den Zeitschriften und ist nicht verantwortlich für deren Inhalte. Die Rechte liegen in der Regel bei den Herausgebern beziehungsweise den externen Rechteinhabern. [Siehe Rechtliche Hinweise.](#)

Conditions d'utilisation

L'ETH Library est le fournisseur des revues numérisées. Elle ne détient aucun droit d'auteur sur les revues et n'est pas responsable de leur contenu. En règle générale, les droits sont détenus par les éditeurs ou les détenteurs de droits externes. [Voir Informations légales.](#)

Terms of use

The ETH Library is the provider of the digitised journals. It does not own any copyrights to the journals and is not responsible for their content. The rights usually lie with the publishers or the external rights holders. [See Legal notice.](#)

Download PDF: 30.01.2025

ETH-Bibliothek Zürich, E-Periodica, <https://www.e-periodica.ch>

SCHWEIZERISCHE BAUZEITUNG

WOCHENSCHRIFT FÜR ARCHITEKTUR / INGENIEURWESEN / MASCHINENTECHNIK
REVUE POLYTECHNIQUE SUISSE

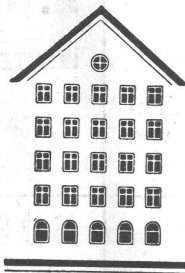
ORGAN DES SCHWEIZERISCHEN INGENIEUR- UND ARCHITEKTEN-VEREINS
UND DER GESELLSCHAFT EHEMAL. STUDIERENDER DER EIDG. TECHN. HOCHSCHULE
GEGRÜNDET 1883 VON ING. A. WALDNER / HERAUSGEGEBEN VON ING. C. JEGHER

Vereins-Mitglieder, beim Verlag: Schweiz 32 Fr.,
Ausland 40 Fr. jährl.; Nicht-Mitglieder: Schweiz
40 Fr.; Ausland 50 Fr., postamtlich abonniert
40 Fr. zuzüglich Gebühren. / Einzel-Nr. 1 Fr.

VERLAG C. & W. JEGHER, ZÜRICH
Dianastrasse 5 / Postdeck VIII 6110
Telephon: 34507 ■ In Kommission
bei Rascher & Cie., Zürich u. Leipzig

Anzeigen durch GUGGENBUHL & HUBER,
Zürich, Hirschengraben 20; Postdeck VIII 26415,
Telephon 27816 / Der Anzeigen-Preis beträgt
pro ganze Seite 240 Fr., Rabatte nach Tarif

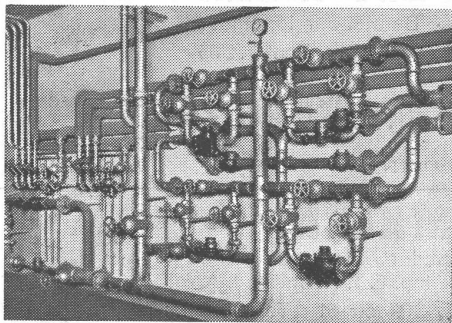
Fenster



Kiefer Zürich



Zentralheizungen ■ Luftheizungen ■ Industrieheizungen ■ Decken-Strahlungsheizungen
F. Hälg, Ing. · St. Gallen, Tel. 28.265 · Zürich, Tel. 58.058 · Spezialfabrik für Heizung und Lüftung



W. GOLDENBOHM

Dufourstrasse 47 · Telephon 20860, 24775

Sanitäre Installationen
Technisches Bureau

MAMMOUTH



Asphalt-Emulsion AG Zürich

Telephon 58.866

erstellt zuverlässig

Löwenstrasse 11

Carton bitumé



TURICUM
exempt de goudron

Terrassen, Flachdächer, Grundwasser-Isolierungen

Neutrale Berater

Den FACHMANN zuziehen, heisst Geld sparen

M. WEGENSTEIN

Dipl. Ing. S. I. A., Ingenieurbureau
ZÜRICH, Rämistr. 7 Telefon 2 29 27

Wasserversorgung
Tiefbau
Abwasserreinigung

Dr. L. BENDEL, S. I. A.

Ingenieur-Geologe
LUZERN, Alpenquai 33 Tel. 2 45 59

Geologisch-technische Beratungen bei Boden-
Untersuchungen für Umbau oder Neubau von
Fundationen

CARL ERNI

Ingenieur-Bureau
LUZERN, Alpenstr. 4 Telefon 2 01 87

Eisenbeton Stahl- und Holz-Bau
Strassenbau, Wasserbau, Kläranlagen

H. BACHMANN

Dipl. Ing. E. T. H. Ingenieurbureau
LUZERN, Pilatusstr. 37 Telefon 2 47 65

Strassenbau, Kanalisationen, Wasserversorgung
Abwasserreinigung, Bodenverbesserungen

SCHALLSCHUTZ. PFEIFFER-WINTERTHUR



Telephon 2 65 29

Haben Sie meinen Aufsatz in der „SBZ“ vom
23. April 1938 gelesen? Er gibt Ihnen Aufschluss
über Trittschall, Dämpfung und Isolierung, Ein-
fluss Deckengewicht und Art der Schallmes-
sung. Der Aufsatz ist auch als Sonderabdruck
erhältlich.

Beachten Sie bitte den Text der näch-
sten Inserate.

HERMANN MEIER

Dipl. Ing. S. I. A.
ZÜRICH 1, Bahnhofquai 15, Telefon 3 19 48

Vorprojekte für sanitäre Anlagen
als einheitliche Basis für Submissio-
nen, mit kompl. dimensionierten Plä-
nen, approximative Kostenanschläge,
Offertenvergleiche, Baukontrollen, Ex-
pertisen, Bau und Betriebskosten von
Warmwasserversorgungen

P. ZIGERLI

Ingenieur S. I. A.
ZÜRICH, Bahnhofstr. 67 Telefon 5 29 84

Spezialbureau f. Abwasser-Reinigung, Kläranlagen,
Kanalisationen u. Wasserversorgung. - Biologische
Schnellreinigung v. Abwässern nach d. Z-Verfahren

A. GUYER & W. NAEGELI

Ing.-Bureau S. I. A. seit 1917
WINTERTHUR, Stadthausstr. 39 Tel. 2 25 40
vis-à-vis Stadthaus

Wasserversorgungen, Kanalisationen
Kläranlagen, Eisenbeton

ADOLF MEIER

Dipl. Bauingenieur E. T. H. u. S. I. A.
WÄDENSWIL, Weststr. 7 Tel. 95 66 47

Ingenieurpläne für Hoch- und Tiefbau
Statische Berechnungen

SIMMEN & HUNGER

Ingenieurbureau
ZÜRICH, Talacker 34 Telefon 7 30 76
CHUR, Salisstrasse 10 Telefon 13 76

Projekte, Bauleitung, Gutachten
Hoch- und Tiefbau, Luftschutzbauten

RUD. WIESENDANGER

Beratender Ingenieur
ZÜRICH 6, Stüssistr. 20 Telefon 6 42 65

HEIZUNG } EXPERTE als unabhängiger und neutraler Bera-
LUFTUNG } ter für Privat, Gewerbe, Industrie und
80 jährige In- und Auslandspraxis. öffentliche Gebäude jeder Art.

ERWIN MAIER

Berat. Ing., Ingenieurbureau
Dipl. Ing. E. T. H. und S. I. A.
SCHAFFHAUSEN, Steigstr. 51 Tel. 16 56

Eisen- und Holzbau, Eisenbeton im Hoch- und Tiefbau.
Wasserbau und Flusskorrekturen, Abwasserreinigung
Beratung, Pläne, Projekte, Bauleitungen und Gutachten

A. GENZMER

Dipl. Ing.
BASEL, Realpstr. 67 Telefon 4 81 30

Unabhängiger Berater für die Gebiete:
Allgemeiner Maschinenbau - Aufzugsbau.
Elektrotechnik, speziell: Elektromaschinen- und Apparatebau.
Ventilatorenbau - Ventilationsanlagen - Allgemeine Lüftungstechnik.
Schwingungs- und Lärmbeseitigung in maschinellen Anlagen.
Gutachten - Expertisen. Mehr als 30-jährige Erfahrung

von **Roll**

baut im EISENWERK KLUS

Klus (Solothurn)

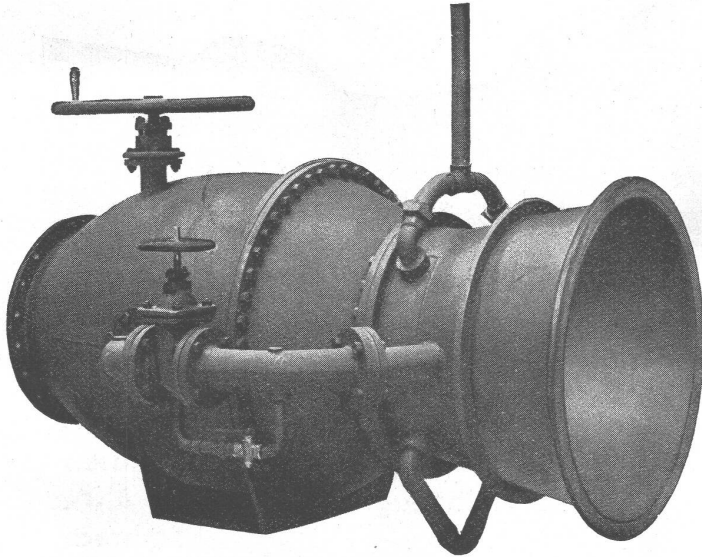
Gesellschaft der
Ludw. von Roll'schen Eisenwerke

seit mehr als 50 Jahren

Rohrverschlüsse

für alle industriellen
Bedürfnisse.

Bewährte Ausführungen für Wasser-
kraftanlagen.



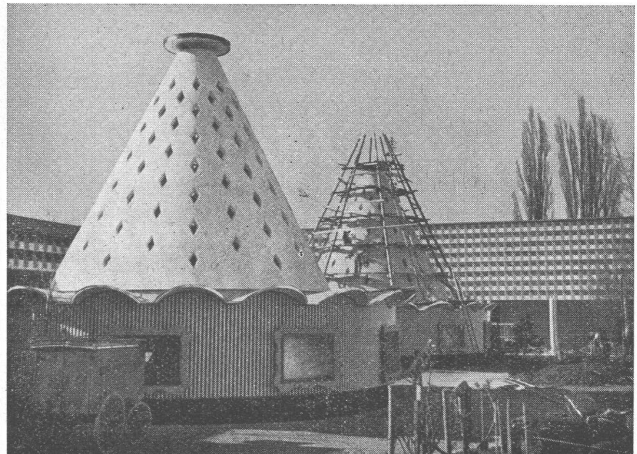
Freilass-Regulierschieber
zu einem Staudamm.

ZEHNDER
Radiatoren
aus kupferlegiertem,
korrosionswiderstandsfähigem
PATINA-Stahl,
lieferbar
in beliebigen Bauhöhen
und in den Bautiefen
von 62, 100, 136, 173
und 210 mm.
Bis 35% größere Heizleistung
gegenüber anderen Radiatoren

Gebrüder Zehnder
Radiatoren- und Apparatabau
Gränichen bei Aarau

SCHWEIZERISCHE LANDESAUSSTELLUNG 1939

LA 1939 Abteilung Textil „Modepavillon“



Arch. Karl Egender, Zürich

Dachbelag und Fenster

abgedichtet mit SIKKA

Fugenkitt JGAS

Anstrich CONSERVADO



KASP. WINKLER & CO., ZÜRICH 9

hochsäurefest
frostsicher
glatte Oberfläche
höchster Widerstand
gegen Abschleiß
hohe Druckfestigkeit

STEINZEUG

das beste Kanalisationsmaterial



Schweizer. Steinzeug-Röhren-
Fabrik A.-G. Schaffhausen
Steinzeugfabrik Embrach A.-G.
Embrach

Ein halbes Jahrhundert Erfahrung

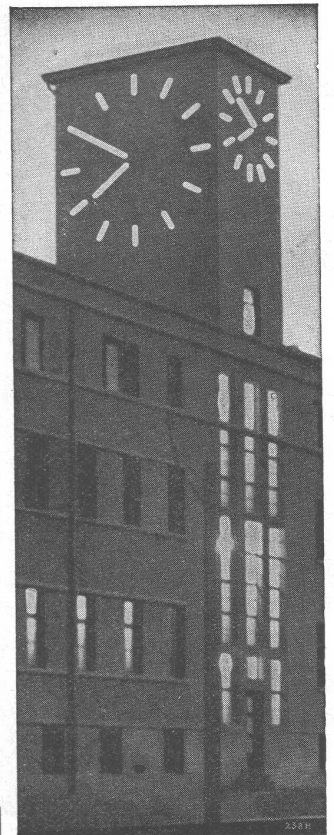
**Winterthur
Unfall**

Schweizerische Unfallversicherungs-Gesellschaft
in Winterthur

Besondere Vergünstigungen für Mitglieder des
Schweiz. Ingenieur- und Architekten-Vereins
bei Abschluss von Unfall-Versicherungen

RANGIERBAHNHOF
SBB MUTTENZ:

3 Fassadenuhren mit
beleuchteten Zeigern
5,20 m und 3,20 m Durch-
messer



ABTEILUNG:
Elektrische Uhren

FAVAG

Fabrik elektr. Apparate A.G.
NEUENBURG