

Zeitschrift: Schweizerische Bauzeitung
Herausgeber: Verlags-AG der akademischen technischen Vereine
Band: 113/114 (1939)
Heft: 11

Werbung

Nutzungsbedingungen

Die ETH-Bibliothek ist die Anbieterin der digitalisierten Zeitschriften. Sie besitzt keine Urheberrechte an den Zeitschriften und ist nicht verantwortlich für deren Inhalte. Die Rechte liegen in der Regel bei den Herausgebern beziehungsweise den externen Rechteinhabern. [Siehe Rechtliche Hinweise.](#)

Conditions d'utilisation

L'ETH Library est le fournisseur des revues numérisées. Elle ne détient aucun droit d'auteur sur les revues et n'est pas responsable de leur contenu. En règle générale, les droits sont détenus par les éditeurs ou les détenteurs de droits externes. [Voir Informations légales.](#)

Terms of use

The ETH Library is the provider of the digitised journals. It does not own any copyrights to the journals and is not responsible for their content. The rights usually lie with the publishers or the external rights holders. [See Legal notice.](#)

Download PDF: 06.02.2025

ETH-Bibliothek Zürich, E-Periodica, <https://www.e-periodica.ch>

SCHWEIZERISCHE BAUZEITUNG

WOCHENSCHRIFT FÜR ARCHITEKTUR / INGENIEURWESEN / MASCHINENTECHNIK
REVUE POLYTECHNIQUE SUISSE

ORGAN DES SCHWEIZERISCHEN INGENIEUR- UND ARCHITEKTEN-VEREINS
UND DER GESELLSCHAFT EHEMAL. STUDIERENDER DER EIDG. TECHN. HOCHSCHULE
GEGRÜNDET 1883 VON ING. A. WALDNER / HERAUSGEGEBEN VON ING. C. JEGHER

Vereins-Mitglieder, beim Verlag: Schweiz 32 Fr.,
Ausland 40 Fr. jährl.; Nicht-Mitglieder: Schweiz
40 Fr.; Ausland 50 Fr., postamtlich abonniert
40 Fr. zuzüglich Gebühren. / Einzel-Nr. 1 Fr.

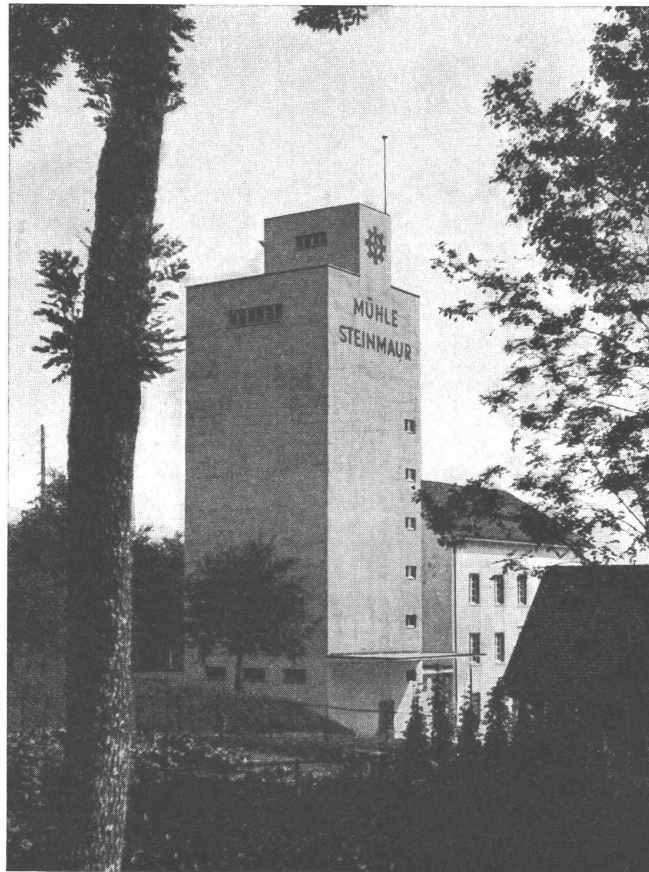
VERLAG C. & W. JEGHER, ZÜRICH
Dianastrasse 5 / Postcheck VIII 6110
Telephon: 34507 ■ In Kommission
bei Rascher & Cie., Zürich u. Leipzig

Anzeigen durch GUGGENBUHL & HUBER,
Zürich, Hirschengraben 20, Postcheck VIII 26415,
Telephon 27816 / Der Anzeigen-Preis beträgt
pro ganze Seite 240 Fr., Rabatte nach Tarif

Locher & Cie., Zürich

Bauingenieure und Bauunternehmer

Gegründet 1830 durch J. J. Locher




Hochbau - Tiefbau - Eisenbetonbau - Industriebau

Silobau - Pfahlgründungen - Asphaltarbeiten

Ingenieurholzbau - Zimmerarbeiten



Landesausstellung gehen  ***Eternit**-Pavillon sehen!*
ABTEILUNG „BAUEN“

SCHWEIZERISCHE BAUZEITUNG

WOCHENSCHRIFT FÜR ARCHITEKTUR / INGENIEURWESEN / MASCHINENTECHNIK
REVUE POLYTECHNIQUE SUISSE

ORGAN DES SCHWEIZERISCHEN INGENIEUR- UND ARCHITEKTEN-VEREINS
UND DER GESELLSCHAFT EHEMAL. STUDIERENDER DER EIDG. TECHN. HOCHSCHULE
GEGRÜNDET 1883 VON ING. A. WALDNER / HERAUSGEGEBEN VON ING. C. JEGHER

Vereins-Mitglieder, beim Verlag: Schweiz 32 Fr.,
Ausland 40 Fr. jährl.; Nicht-Mitglieder: Schweiz
40 Fr.; Ausland 50 Fr., postamtlich abonniert
40 Fr. zuzüglich Gebühren. / Einzel-Nr. 1 Fr.

VERLAG C. & W. JEGHER, ZÜRICH
Dianastrasse 5 / Postcheck VIII 6110
Telephon: 34507 ■ In Kommission
bei Rascher & Cie., Zürich u. Leipzig

Anzeigen durch GUGGENBUHL & HUBER,
Zürich, Hirschengraben 20, Postcheck VIII 26415,
Telephon 27816 / Der Anzeigen-Preis beträgt
pro ganze Seite 240 Fr., Rabatte nach Tarif

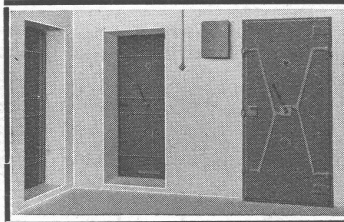


Zentralheizungen ■ Luftheizungen ■ Industrieheizungen ■ Decken-Strahlungsheizungen
F. Hälg, Ing. · St. Gallen, Tel. 28.265 · Zürich, Tel. 58.058 · Spezialfabrik für Heizung und Lüftung

TOXEMENT

das bewährte Dichtungsmittel für Beton und Verputz (Schweizerprodukt)

Fabrikanten: **MEYNADIER & CIE., A.-G., ZÜRICH** Tel.: 5 86 20



GASSCHUTZ- TÜREN



TEL. 8 10 77 GEGR. 1897

Baukork A.G.
ZÜRICH

ELEKTRISCHE
UNTERNEHMUNGEN

G. PFENNINGER & CO
ZÜRICH 3

Telephon 7 11 10

B* A* G

TURGI

zeigt an der

LA

Beleuchtungskörper:

Bürobeleuchtung:

Operationslampe:

Installationsmaterial:

Metallarbeiten:

Schilder und Buchstaben:

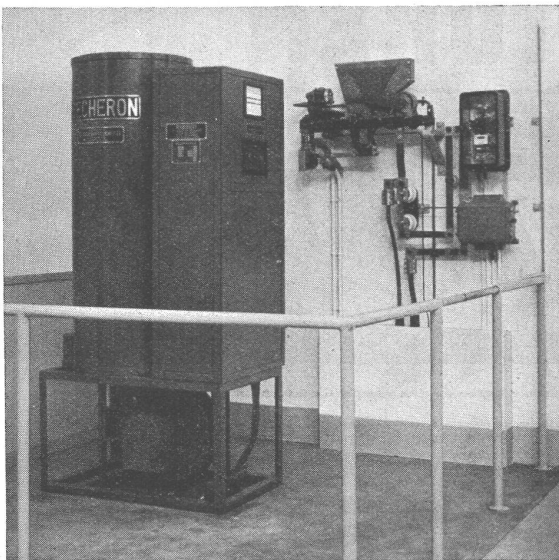
Haushalt-Waagen:

In 35 weiteren Pavillons
und Restaurants:**Wohnen:** Hausrathalle, Block I und II**Aluminium:** Gruppe Architektur**Fabrik u. Werkstatt:** Gruppe Nichteisenmetalle**Elektrizität:** Gruppe Licht**Soll und Haben:** Gruppe „Das moderne Büro“**Veska-Spital:** Operationsaal Schaerer**Elektrizität:** Gruppe Anwendung**Fabrik u. Werkstatt:** Gruppe Nichteisenmetalle**Aluminium:** Gruppe Schriften**Fabrik u. Werkstatt:** Gruppe Nichteisenmetalle**Wohnen:** Hausrathalle

Lieferung der Beleuchtungskörper

Besuchen Sie unser erweitertes und ausgebautes Musterlager **Zürich, Stampfenbachstr. 15**

SÉCHERON



Pumpenloser Quecksilberdampfgleichrichter Bauart Sécheron
im Unterwerk der Schweizerischen Landesausstellung.

Ein Fortschritt im Gleichrichterbau:

der **pumpenlose** Quecksilber-
dampfgleichrichter Bauart
„**Sécheron**“ mit Stahlgefäss.

Pumpenlose Quecksilberdampfgleichrichter

Motoren und Generatoren

Transformatoren

Elektrische Zugförderung

Trolleybusse

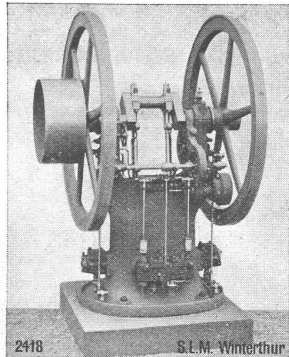
Selbsttätige Regler

Elektrische Schweißung

S.A. DES ATELIERS DE SÉCHERON-GENÈVE

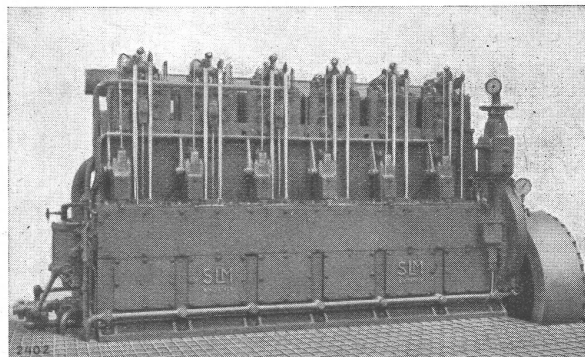
SLM DIESEL- UND GASMOTOREN WINTERTHUR

Stationäre Motoren



Der erste in der Schweiz gebaute Verbrennungsmotor (erst. von der S. L. M. Winterthur im Jahre 1886)

Schiffsmotoren



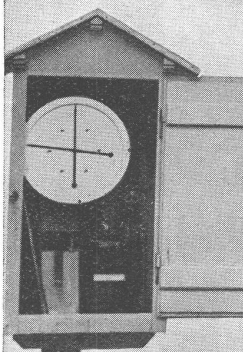
Moderner S. L. M. Winterthur Dieselmotor Typ 6 VD 25 (Baujahr 1938)

Traktionsmotoren

Schweizerische Lokomotiv- & Maschinenfabrik WINTERTHUR

Das **SUPERBETON**-Rohr

Belastungsprobe der größten in der Schweiz hergestellten Schleuderröhrentype



AG. HUNZIKER & CIE., ZÜRICH
Baustoff-Fabriken Brugg und Olten

Schweizerischer Verband beratender Ingenieure

Association Suisse des Ingénieurs-Conseils (ASIC) Gegründet 1912
Fondée en

Die Mitglieder des Verbandes sind unabhängige schweizerische Ingenieure mit Hochschulbildung und ausgehnter Erfahrung. Sie beschäftigen sich in ihren speziellen Tätigkeitsgebieten mit Projektierungen, Bauleitungen, Beratungen, Schätzungen, Gutachten, Schiedsgerichten, Ueberwachung und Prüfung von Arbeiten u. Lieferungen. — Nähere Auskunft erteilen die Mitglieder, sowie das Sekretariat, Bahnhofquai 15, Zürich, von dem auch eine Liste mit weiteren Angaben über die einzelnen Mitglieder u. ihre Tätigkeit bezogen werden kann.

H. Blattner, Bau-Ingenieur
speziell Wasser- und Tiefbau Nüscherstr. 30 Zürich

F. Boesch, Bauingenieur
speziell Wasserbau Kappelergasse 17 Zürich

Dr. J. Büchi, Bau-Ingenieur
speziell Wasserkraftanlagen Bahnhofstrasse 38 Zürich

R. Eichenberger, Bau-Ingenieur
speziell Eisenbeton- und Stahlbau Schwarztorstr. 5 Bern

Alb. Eigenmann, Maschinen-Ing.
speziell Heizung, Lüftung, sanitäre Anlagen Villa Isola Davos-Dorf

H. Gicot, Ingénieur civil
spécialement travaux publics et hydrauliques, constructions civiles Av. du Moléson 14 Fribourg

W. Gröbli, Bau-Ingenieur
speziell Industriebauten, industrielle Organisation Pelikanstrasse 6 Zürich

Dr. H. E. Gruner, Bau-Ingenieur
speziell Wasserbau Nauenstrasse 7 Basel

P. Gysi, Elektro-Ingenieur Jurastrasse 5 Aarau

W. Hugentobler, Bau-Ingenieur
speziell Hoch- u. Tiefbau, Wasserbau Rorschacherstr. 21 St. Gallen

H. Meier, Maschinen-Ingenieur
spez. sanitäre Anlagen Bahnhofquai 15 Zürich

R. A. Naef, Bau-Ingenieur
speziell Stahlbau, Eisenbetonbau Gartenstr. 19 Zürich

F. M. Osswald, Maschinen-Ing.
speziell Akustik Römerstrasse 37 Winterthur

H. Roth, Bau-Ingenieur
speziell Wasserkraftanlagen Wernerstrasse 24 Bern

H. Scherer, Bau-Ingenieur
speziell Stahlbau, Eisenbetonbau Hertensteinstr. 68 Luzern

H. W. Schuler, Elektro-Ingenieur
speziell Dieselanlagen, Bahnelektrifizierungen, Leitungen, Verteilanlag. Tödistrasse 9 Zürich

M. Wegenstein, Bau-Ingenieur
speziell Wasserversorgungen, Tiefbau, Abwasserreinigung Rämistrasse 7 Zürich

O. Ziegler, Bau-Ingenieur
speziell Eisenbetonbau, Stahlbau Kaufhausgasse 2 Basel



Baumetalle: Profile für Fenster, Türen, Verkleidungen, Armaturen

Dachkupper: Bleche, Banden in Rollen, mit und ohne Isolierstoffe

METALLWERKE A.-G., DORNACH
FONDERIE BOILLAT S. A., RECONVILLIER
SCHWEIZ. METALLWERKE SELVE & CIE., THUN

Verkaufsstellen und Lager:

METALL A.-G., SOLOTHURN

METALL A.-G., ZÜRICH

Weber-Diesel-Motoren

bekanntes und bewährtes
Schweizerfabrikat

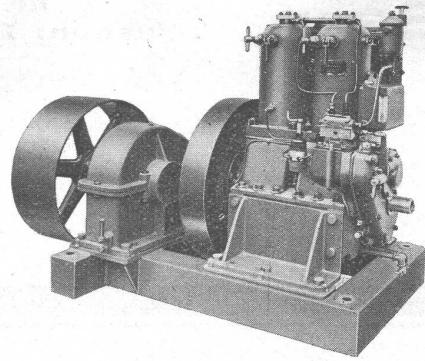
ab Lager lieferbar.

Spindel-, Motoren- u. Maschinenfabrik A. G.

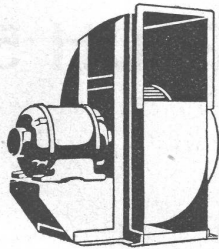
vorm. Weber & Co.

USTER

Telephon 96 91 23



20 PS mit Reduktionsgetriebe für Bagger, Seilwinden etc.



MEIDINGER

Geräuschlose Ventilatoren und
Elektromotoren für alle Zwecke
Luftkonditionierung — Schutz-
raum-Belüftung — Alarmsirenen



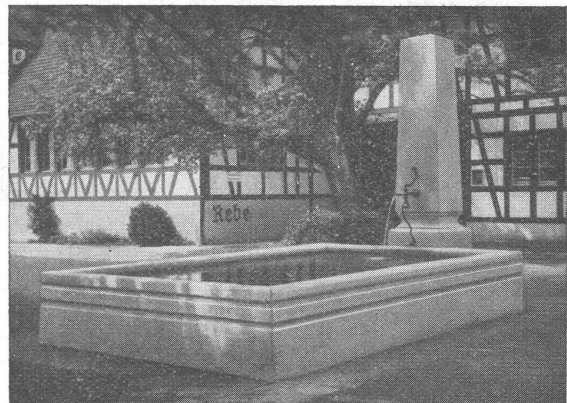
H. Meidinger & Cie., Basel 4

Herbag

HERSTELLUNG VON BAUSTOFFEN A.-G.

Rapperswil Schmerikon Flawil Zürich-Seebach

Zementröhren, Klärgruben, Kabelkanäle, Gartenbau- und
Bachverbauungsartikel, Kunststeine
Vulkan-Kamine, Standard-Leichtbau- und Isolierplatten,
Schlacken- und Bimsprodukte

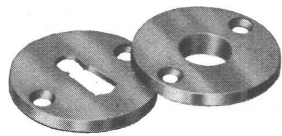


Brunnen im Dörfli an der Landesausstellung, erstellt von der Herbag

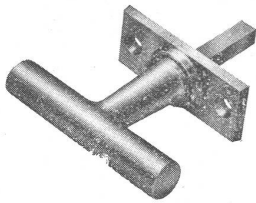
Jb. Merz & Co. A.G.

Hoch- und Tiefbauunternehmung
Bern Effingerstrasse 17
 Telephon: 2 29 76 - 2 29 77

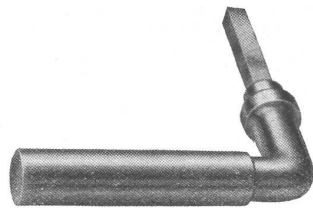
Ausführung von Maurer- und Eisenbetonarbeiten aller Art, Strassenbauten und Kanalisationen, Luftschutzbauten
 Verlangen Sie unsern Kostenvoranschlag



Schweizer Baubeschläge



INCA



Wir liefern alle
 kuranten Beschläge in
 erstklassiger Ausführung.

INJECTA

A.-G. Spritzgusswerke und Apparatefabrik

TEUFENTHAL b. AARAU

Telephon 3 82 77

KEYSER & CO.

Limmatstrasse 73

ZÜRICH 5

Gegründet 1865

Hartgummi, Fiber, Mica, Filz

Kork, Isolierband, Presspan

Kohlen für Kollektoren

Gummiwaren aller Art

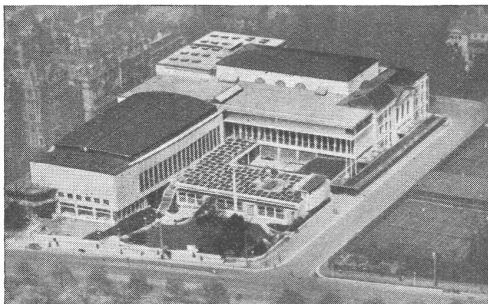
Packungen für Dampf und Wasser

Leder-, Gummi- und Balata-Riemen

Oeler

UTO Aufzug- und Kranfabrik A.G., Zürich 9

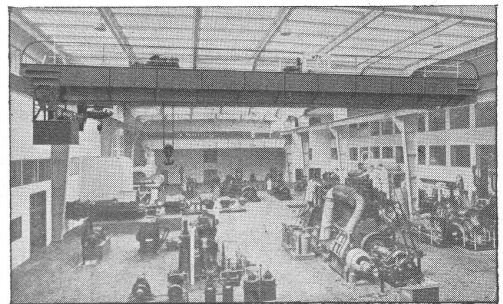
Tel. 5 53 10



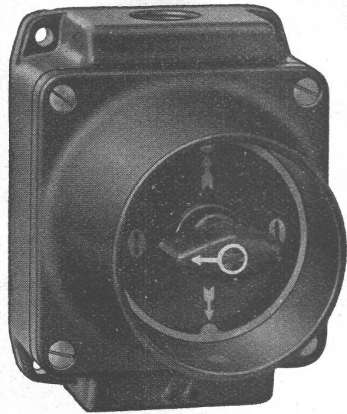
Kongressgebäude Zürich (Arch. Häfeli, Moser & Steiger). Geliefert 6 Aufzüge; 1 elektr. betr. Versenkwannd im grossen Saal

Unsere Spezialitäten:

Elektrische Aufzüge für jeden Zweck — Elektrozüge — Elektro-Katzen
 Transport-Anlagen
 Krane — Roll- u. Schiebetorantriebe



Maschinen-Laboratorium der E. T. H. Zürich. Geliefert: 3 Motoren-Laufkran für 10 T. mit Hilfskatze 2 T. Tragkraft.



ADOLF FELLER A.G. HORGEN
FABRIK ELEKTRISCHER APPARATE



Gussgekapselte Drehschalter, Steckdosen und Abzweigdosen

für Installationen mit feuersicheren Kabeln
System PYROTENAX

LA - Aussteller 1914 - 1939

Ständige Ausstellung in der Schweizer Bau-Centrale Zürich, Talstrasse 9, Börsenblock (Eintritt frei)

Stahl-Profile

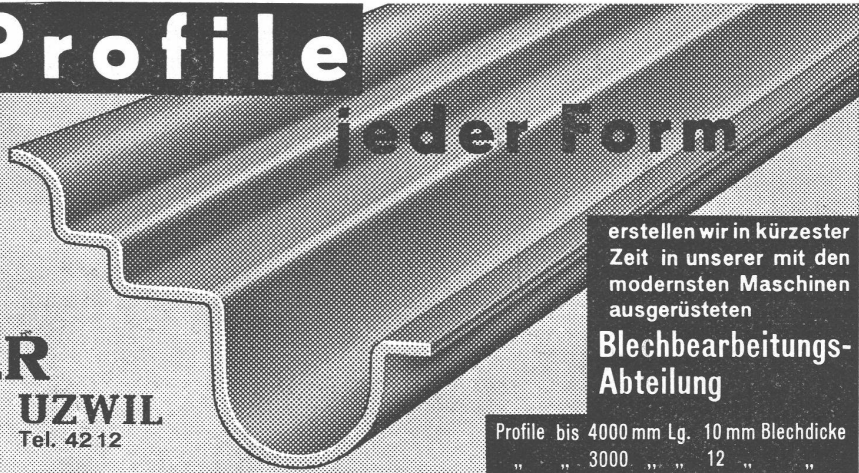
jeder Form

GEBRÜDER

BÜHLER

MASCHINENFABRIK & GIESSEREIEN

UZWIL
Tel. 42 12



erstellen wir in kürzester Zeit in unserer mit den modernsten Maschinen ausgerüsteten Blechbearbeitungs-Abteilung

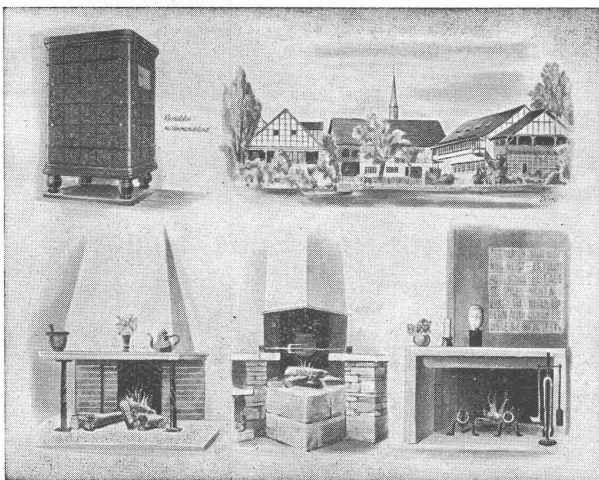
Profile bis 4000 mm Lg. 10 mm Blechdicke
" " 3000 " " 12 " "

1609 2

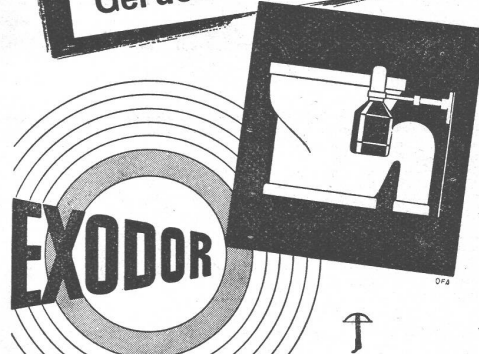
GUSTAV BODMER & CIE.

HOLBEINSTRASSE 22, ZÜRICH 8

Unsere Öfen und Cheminées an der Landesausstellung



Geruchlose WC mit patentierter EXODOR Geruchabsaugung



Prospekte, Referenzen, Preislisten und Bezugsquellennachweis durch

EXODOR A.G. ZÜRICH

Gutenbergstrasse 10, Telefon 5 32 54

Landesausstellung: Alle 36 WC am Festplatz rechtes Ufer sind mit Exodor-Geruchabsaugung ausgerüstet.

HARTMANN



- Rolladen
- Tuchstoren
- Garagetore
- Schaufensteranlagen

Verlangen Sie unverbindlich Offerten, Beratung und Projekte

Hartmann & Co., Biel



ORGELBAU

TH. KUHN A.-G., MÄNNEDORF

Orgeln für Kirchen und Konzertsaal - Hausorgeln - Positive

Keller & Cie. A.-G., Ziegeleien
Pfungens und Winterthur

Dachziegelwerk Frick

Ziegelei Paradies b. Schaffhausen

Ziegelfabrik Kölliken A.-G.

empfehlen ihre vorzüglichen

Ton-Produkte

Fernbetätigungen

von Fensterflügeln, Lüftungsklappen, Ofenklappen und Schiebern, vermittels Druckluft oder Druckflüssigkeit haben den Vorteil der einfachen, platzsparenden Anordnung, des billigen Einbaues und sind anspruchslos im Unterhalt und betriebssicher. Sie sind trotz dieser Vorzüge in den meisten Fällen nicht teurer wie Betätigung durch Gestänge und Kettzüge und bieten betriebstechnisch und anordnungsmässig besonders günstige Möglichkeiten.

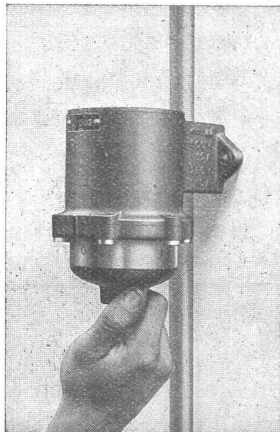
Wir bitten um Ihre Anfrage und stehen zum Studium Ihrer Probleme zur Verfügung.

*Apparate***SCHMUTZ-BREMSEN Aktiengesellschaft**
St-Aubin (Neuchâtel)

Tel. 6 71 50

CARL MAIER & CIE., SCHAFFHAUSEN

Fabrik elektrischer Apparate und Schaltanlagen



Kleinölschalter

15 A/250 V oder 10 A/500 V ~

zur Verwendung in explosionsgefährlichen Räumen

als Aus- oder Umschalter
Wechselschalter
Stufenschalter
Gruppenschalter
Kreuzungsschalter

Schaltereinsatz mit
SEV-Qualitätszeichen

Impulsschalter

für Beleuchtungen - Kleinmotoren - Heizung - Schützensteuerungen

Warum bevorzugen Architekten

STREBEL

Heizkessel und Radiatoren!



weil sie für die Zentralheizung, durch die Fachfirma installiert, ein **schweizerisches Qualitätserzeugnis** erhalten, das ihnen Gewähr für lange Lebensdauer auch bei schwierigsten Betriebsverhältnissen bietet!

FABRIK ROTHRIST (AARGAU), TEL. 73.424
 FILIALE ZÜRICH, FLÜELASTR. 19, TEL. 55.287/88

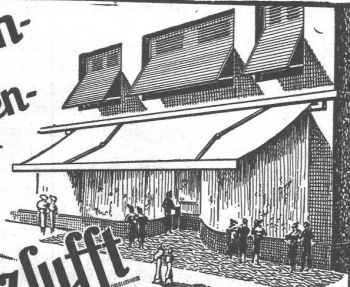


Wallerdichte Beläge

Spezial-Unternehmen:

Frick-Glass, Zürich-Altstetten

Storen-
und
Rolladen-
Fabrik

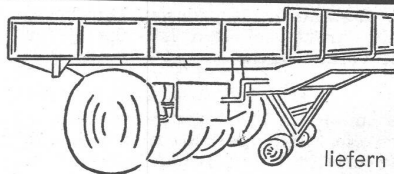


Mertzluft

ZÜRICH TEL. 2.22.84 GEGR. 1865
 Spezialwerkstätten.
 Spiegelgasse 29 · Rindermarkt 26

ASBEST und TALKUM

In allen Sorten, preiswert ab Lager
 F. WECKER-FREY & CO. ZÜRICH 2



Anhänger

Motorkipper

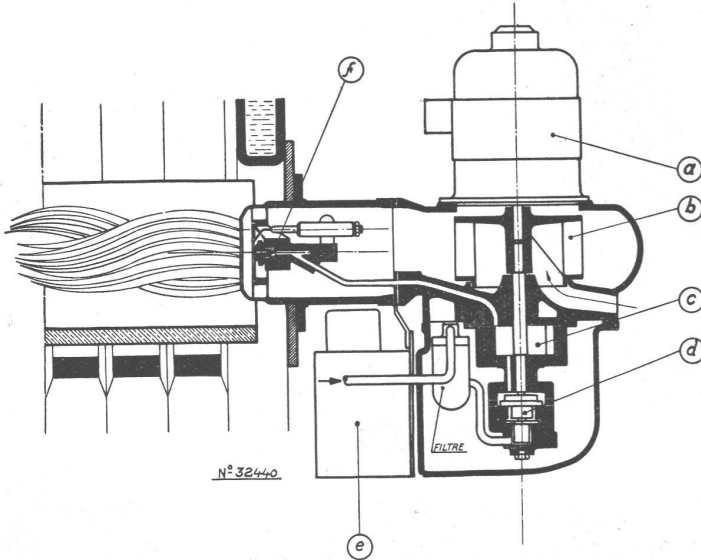
liefern vorteilhaft

DENZLER & CO., ZOLLBRÜCK BERN

Der „ALPHA“-Brenner für Oelheizung

Als älteste Schweizer Spezialfirma auf dem Gebiete der automatischen Oelheizung zeigen wir in den nachfolgenden Ausführungen als neuestes Erzeugnis unserer Werke den vollautomatischen Alpha-Brenner. So wie die in Tausenden von Exemplaren einen störungsfreien Betrieb erfüllenden Cuénod-Vollautomaten OLEO und GAMMA ein beredtes Zeugnis über die konstruktiven Fähigkeiten unserer Ingenieure ablegen, wird auch der Alpha-Brenner den Ruf unserer präzisen Wertarbeit zu behaupten wissen. Einer nunmehr 20jährigen Konstruktions-Erfahrung entsprungen, erfasst der Alpha-Typ als jüngster Spross unseres Bauprogramms alle bewährten Funktionsprinzipien einerseits und die neuesten Funde in gediegener Materialwahl und technischer Fortschrittlichkeit andererseits.

Anwendungsbereiche. Der Alpha-Brenner ist vornehmlich zur Ausrüstung von Zentralheizungskesseln in Villen und zur Feuer-



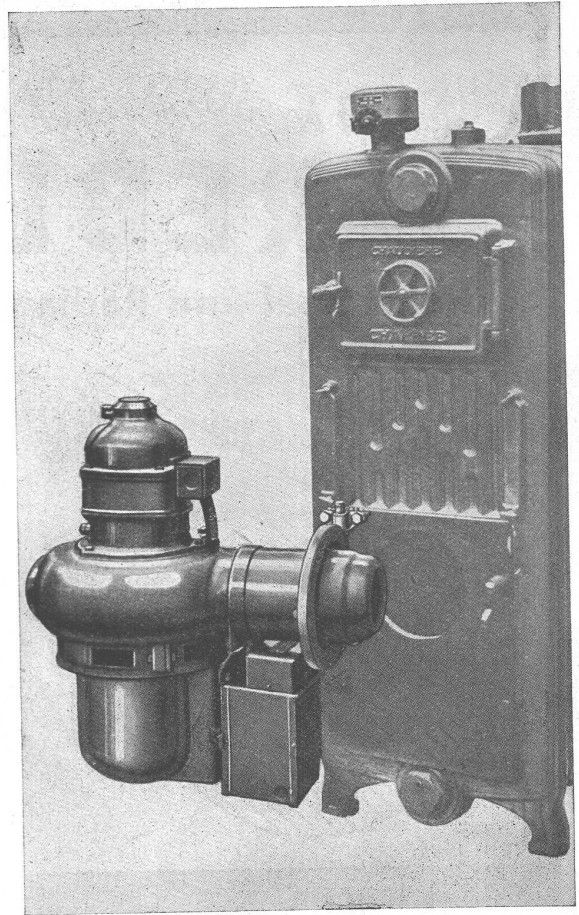
ung der Warmwasserversorgung gebaut worden; er erfüllt einen Leistungsbereich von 15 000 bis 60 000 Cal und kann ohne jede Veränderung oder Auswechslung des Kesselfrontgliedes an jedem bestehenden Kesselfabrikat Verwendung finden. Der Aufbau erfolgt, sofern die lichte Weite über dem Rost mindestens 150 mm beträgt, vorzugsweise an Stelle der Kesselentschlackungstüre, aber er kann ebensowohl gegen die Kesselbeschickungsöffnung, also an Stelle der oberen Kesseltüre vorgenommen werden.

Wirkungsweise. Es ist heute allgemein bekannt, daß Brennerkonstruktionen, deren Oelzerstäubung durch Druckluft erfolgt, bezüglich der Qualität des zugeführten Heizöls, also auch bezüglich störungsfreiem Dauerbetrieb am unempfindlichsten sind. Der Alpha-Brenner ist folgerichtig in Beachtung dieses Prinzips ausgebaut worden und bietet den Vorteil, ohne jegliche Vorwärmung alle Heizöl-Qualitäten einwandfrei zu verfeuern, soweit deren Viskosität 5° Engler nicht übersteigt.

Vollautomatisch funktionierend, keinerlei empfindliche Organe erfassend, liessen sich die Ausmasse des mit vertikaler Achse ausgebauten Alpha-Brenners auf ein bekömmliches Minimum reduzieren. Die hauptsächlichsten Organe des Alpha-Brenners sind die folgenden:

- Einphasen-Motor $\frac{1}{8}$ PS, in Repulsion-Induktion Ausführung, 125 V oder wahlweise auch 220 V, 50 Perioden.
- Zentrifugal-Ventilator zur Erzeugung der Verbrennungsluft. Die Zufuhr der Verbrennungsluft ist regulierbar und erfolgt unter sehr niedrig gehaltenem Druck.
- Rotations-Kompressor, der dem Brenner die erforderliche Zerstäubungsluft zuführt.
- Volumetrische Pumpe mit regulierbarem Oelförderungs-Ventil.
- Transformator, radioentstört zur Speisung der Hochspannungs-Zündung.
- Zerstäuberkopf mit Zerstäuberdüse, deren Durchlass-Oeffnung verhältnismäßig gross gehalten ist, um jeder Verstopfungsmöglichkeit vorzubeugen.

Der Zerstäuberkopf umfasst im fernerer die Zerstäuberdüse, die für eine durchwegs homogene Mischung der Oel- und Luftatome sorgt, sowie auch die Zündungselektroden. Seine Befestigung an der Kesseltüre erfolgt durch Scharniere, so dass das Brenneraggregat als solches bei kleinster Platzbeanspruchung den denkbar einfachsten Einbau und gleichzeitig auch eine ideale Zugänglichkeit zu allen Organen ermöglicht.



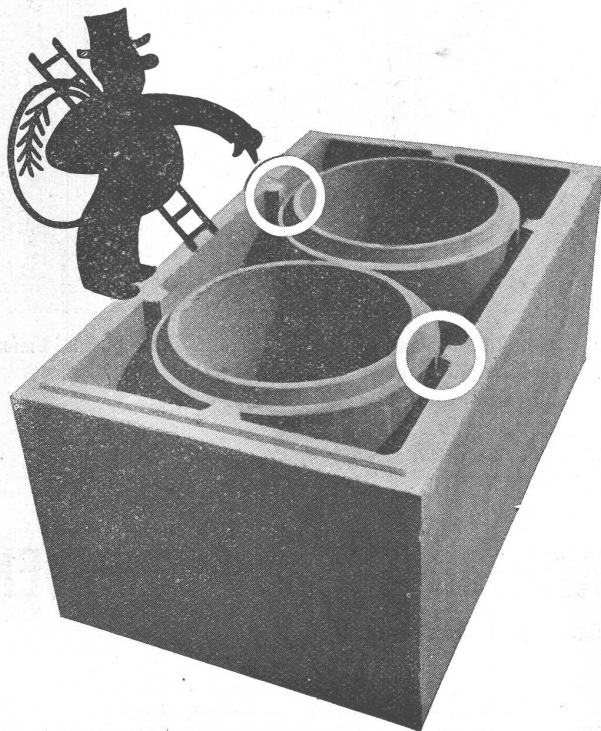
Montage. Dank der optimalen Verbrennung des Heizgutes, die der Alpha-Brenner gewährleistet, erfordert dessen Einbau keine Vermauerung des Feuerraumes. Der Wirkungsgrad des Kessels wird also nicht beeinträchtigt, denn die Ueberdeckung des Feuerrotes und der Schlusswand des Kessels erfolgt durch lose Einlage einiger feuerfester Steine. Nach erfolgter Abmontierung des entsprechenden Türrahmens wird die mit den beiden Scharnieren versehene Anschlussplatte befestigt, worauf der Brenner in dieselbe eingehängt werden kann, während die Verbindung mit dem Heizöltank durch eine einzige Kupferrohrleitung von 6/8 mm erfolgt. Hieraus ergeben sich, wie ersichtlich, die denkbar einfachsten Montage-Vorkehrungen und demnach entsprechend verbilligte Kosten.

Betriebssicherheit, Regulierung. In vollendetster Weise ausgebaut thermo-elektrische Apparaturen besorgen die Brennerüberwachung gegen allfälliges Abreißen der Flamme, Unterbruch des elektrischen Stromes, Fehlzündungen usw. in nie versagender Weise. Die erwünschte Konstanzhaltung der zu liefern Wärme (oder des Dampfdruckes, soweit es sich um Dampfkessel handelt) erfolgt durch periodische Ein- und Ausschaltung des Brenner-Aggregates. Sobald der Brenner ausschaltet, ist auch jeglicher Stromverbrauch eingestellt.

Heizölqualität. Das ingeniose Zerstäuber-System des Alpha-Brenners ermöglicht, wie bereits eingangs erwähnt, die Verfeuerung jeder Oelqualität und zwar ohne Vorwärmung, soweit die Viskosität 5° Engler nicht übersteigt; der Alpha-Brenner verarbeitet also sämtliche, für kleine Anlagen in Betracht kommenden Heizölsorten.

Die hauptsächlichsten Vorteile des Alpha-Brenners sind neben der idealen Sauberkeit und Bequemlichkeit der Oelfeuerung: Absolute vollautomatische Funktion mit stets präziser optimaler Dosierung des Oel-Luft-Gemisches; vollkommene Verbrennung, rauch- und geruchlos, ohne kompakte Ausmauerung; Verfeuerungsmöglichkeit, ohne Vorwärmung, gegenüber Gasöl bedeutend billigerer Schweröle; Montagemöglichkeit auf jeden beliebigen Kessel, ohne Auswechslungsnotwendigkeit des Frontelementes; grösste Zugänglichkeit zu allen Organen und Kontrolle und Regulierung des Brenners, ohne die Demontage vornehmen zu müssen; kleinste Platzbeanspruchung, rationelle Disposition der diversen Brenner-Organen, die durch staubdichte Verschalung sorgfältig geschützt sind; der Gesamtbau des Brenners ist in präzisester Wertarbeit vollzogen und in formvollendeter Präsentation ausgebaut.

Ein Zürcher Sparkamin für jeden Fall



Wo unsere verschiedenen Standardausführungen nicht passen, bauen wir Ihnen das Sparkamin sozusagen nach Mass. Sie brauchen in keinem Fall auf die Vorteile des Zürcher Sparkamins zu verzichten. Welches sind diese Vorteile?

1. Das Zürcher Sparkamin ist zweiteilig; Rauchrohr und Mantel sind getrennt, es können also durch die Ausdehnung des Rauchrohres keine Spannungen entstehen und daher auch **keine Risse**.
2. Die Zweiteiligkeit ergibt geringe Einzelgewichte, was das Versetzen vereinfacht.
3. Dank dem Isolierraum zwischen Rohr und Mantel zieht das Sparkamin bei jeder Witterung tadellos.
4. Erwiesenermassen ermöglicht das Zürcher Sparkamin Querschnittersparnisse bis zu 20%.

Das beste Zeugnis für die Güte unseres Kamins ist die Tatsache, dass von Jahr zu Jahr mehr Sparkamine eingebaut werden. Dürfen wir Ihnen Referenzen nennen und unseren ausführlichen Prospekt zustellen?

Beispiele von Spezialausführungen

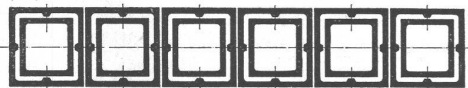
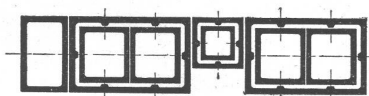
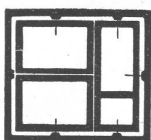
Stadthalle Zürich: 3-züger Kamin, $2 \times 40 \varnothing$ und $1 \times 30 \varnothing$, Aussenmasse 70/160, totale Höhe 22 Meter, 12 Meter über dem Dach freistehend; mit 2 Eisenstreben am Bau verankert. Steigleiter für Kaminreinigung. Als Aussenkamin, unverputzt.

Fabrik Munzinger, Olten: 4-züger Kamin, $2 \times 40/60$, $1 \times 30/60$ und $1 \times 25/30$ cm L. W. Aussenmasse 130/120 cm. Höhe 16 Meter. Als Aussenkamin, unverputzt. Das Zürcher Sparkamin erwies sich hier insbesondere deshalb überlegen, weil damit die Aussenmasse auf ein Minimum reduziert werden konnten.

Eidg. Flugzeughallen Kloten: Kamin $4 \times 40/45$ und $1 \times 25/25$ und Ventilation 36/65 cm, Aussenmasse 336/75 cm, Höhe 16 m. Eine grosse Fuchsanlage wurde mitgeliefert.

Wie dieses Beispiel zeigt, erlaubt das Zürcher Sparkamin die Ausführung jedergewünschten Kombination.

Kongressgebäude Zürich: Kamin $6 \times 40/45$ cm L.W. Aussenmasse 420/75 cm, Höhe 20 m. Auch hier erwies sich wiederum die Tatsache, dass der Querschnitt des Zürcher Sparkamins gegenüber gemauerten Kaminen um 20% reduziert werden kann, als sehr vorteilhaft.



ZÜRCHER ZIEGELEIEN
AG. ZÜRICH TALSTRASSE 83 TELEPHON 3 66 98

Brown Boveri- Erzeugnisse

sind das Produkt
gewissenhafter Arbeit
ernster Forschung
mutiger Initiative



Gleichstrom-Kraftübertragung Wettingen-LA mittels Mutatoren. Umformung des ankommenden Gleichstroms in Drehstrom.

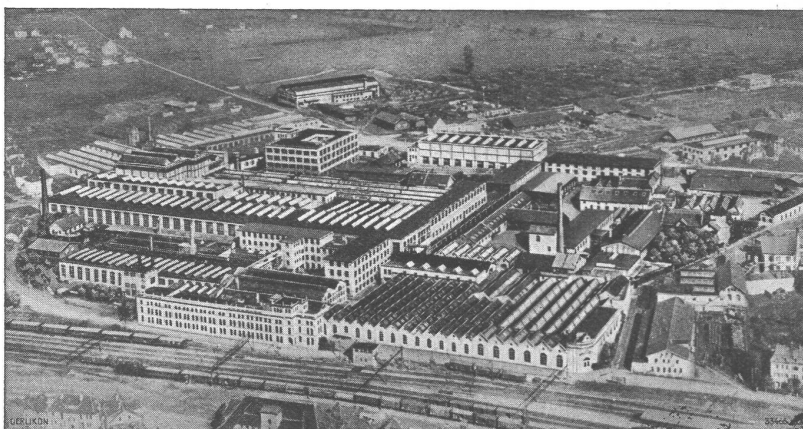
Unsere Ingenieure stehen stets zu Ihren Diensten.

AKTIENGESELLSCHAFT BROWN, BOVERI & CIE., BADEN

Technische Bureaux: Baden, Basel, Bern, Lausanne

OERLIKON

Seit 1884 führende Firma im Elektromaschinenbau



Elektromotoren, Generatoren
Transformatoren
Induktionsregler
Umformer und Gleichrichter
Dampfturbinen, Kranen
Schaltapparate jeder Art
Lichtbogen-Schweissanlagen
Elektrolyseure

Elektrische Ausrüstungen für:
Vollbahnen, Bergbahnen
Strassenbahnen u. Trolleybusse
Luft- und Standseilbahnen
Schlittenseilbahnen
Skischleppseilbahnen

MASCHINENFABRIK OERLIKON

Verkaufsbureaux in Zürich, Bern, Lausanne und Luzern