

Zeitschrift: Schweizerische Bauzeitung
Herausgeber: Verlags-AG der akademischen technischen Vereine
Band: 113/114 (1939)
Heft: 18

Werbung

Nutzungsbedingungen

Die ETH-Bibliothek ist die Anbieterin der digitalisierten Zeitschriften. Sie besitzt keine Urheberrechte an den Zeitschriften und ist nicht verantwortlich für deren Inhalte. Die Rechte liegen in der Regel bei den Herausgebern beziehungsweise den externen Rechteinhabern. [Siehe Rechtliche Hinweise.](#)

Conditions d'utilisation

L'ETH Library est le fournisseur des revues numérisées. Elle ne détient aucun droit d'auteur sur les revues et n'est pas responsable de leur contenu. En règle générale, les droits sont détenus par les éditeurs ou les détenteurs de droits externes. [Voir Informations légales.](#)

Terms of use

The ETH Library is the provider of the digitised journals. It does not own any copyrights to the journals and is not responsible for their content. The rights usually lie with the publishers or the external rights holders. [See Legal notice.](#)

Download PDF: 30.01.2025

ETH-Bibliothek Zürich, E-Periodica, <https://www.e-periodica.ch>

SCHWEIZERISCHE BAUZEITUNG

WOCHENSCHRIFT FÜR ARCHITEKTUR / INGENIEURWESEN / MASCHINENTECHNIK
REVUE POLYTECHNIQUE SUISSE

ORGAN DES SCHWEIZERISCHEN INGENIEUR- UND ARCHITEKTEN-VEREINS
UND DER GESELLSCHAFT EHEMAL. STUDIERENDER DER EIDG. TECHN. HOCHSCHULE
GEGRÜNDET 1883 VON ING. A. WALDNER / HERAUSGEGEBEN VON ING. C. JEGHER

Vereins-Mitglieder, beim Verlag: Schweiz 32 Fr.,
Ausland 40 Fr. jährl.; Nicht-Mitglieder: Schweiz
40 Fr.; Ausland 50 Fr., postamtlich abonniert
40 Fr. zuzüglich Gebühren. / Einzel-Nr. 1 Fr.

VERLAG C. & W. JEGHER, ZÜRICH
Dianastrasse 5 / Postdeck VIII 6110
Telephon: 34507 ■ In Kommission
bei Rascher & Cie., Zürich u. Leipzig

Anzeigen durch GUGGENBUHL & HUBER,
Zürich, Hirschengraben 20, Postdeck VIII 26415,
Telephon 27816 / Der Anzeigen-Preis beträgt
pro ganze Seite 240 Fr., Rabatte nach Tarif

F. Bender.

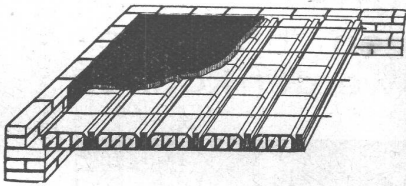
TELEPHON 2 71 92
OBERDORFSTR. 9/10

BAU - BESCHLÄGE, MÖBELBESCHLÄGE, WERKZEUGE, ZÜRICH

Erfahrene Fachleute

für Projekt und Ausführung elektrischer Anlagen jeder Art finden Sie bei

Baumann, Koelliker & Co. A.G., Zürich, Tel. 3 37 33



Schalungslose Steghohlkörper-Decke

⊕ Patent. D. R. P. Weitere ausländische Patente. Auskünfte und Preisofferten durch

Betonbalkenfabrik Oberrieden

Karl Ottiker, Zürich - Bureau Hofwiesenstrasse 44 - Telephon 61260

Fabrikationsstelle Luzern: J. Kuhn, Obergrundstr. 74. Lizenznehmer: Olten:

Ad. Schenker, Kunststeingeschäft. Bellinzona: M. Cattori, Baumaterialien. Bern:

Lauper & Cie., Pieterlen.

Ständig ausgestellt in der Schweiz. Bau-Zentrale, Talstrasse 9, Zürich 1.

Seleger

Gartengestalter

Beratung, Projekte und Ausführung
Gartenpflege, Pflanzen

Th. Seleger's Erben, Zürich 2

Seestrasse 101

Telephon 5 83 70

BERCHTOLD & CO.
THALWIL TEL. 920.501



HEIZUNG

WARMWASSER / LUFTUNG

PROJEKTE UND BERATUNG KOSTENLOS
BESTE REFERENZEN

Vollständige

ZEICHEN-EINRICHTUNGEN

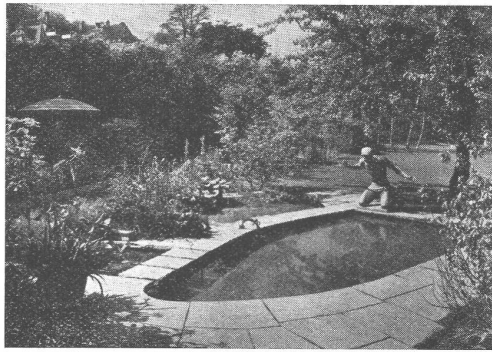
Zeichentische, Zeichenmaschinen, Zeichen-Registaturen und -Schränke,
Plan-Einlassverfahren, Bogenlampen, Lichtpause- u. Kopier-Einrichtungen

Sämtliches Zeichenmaterial wie Zeichen-Papiere, -Geräte, -Instrumente,
Normalienblätter, Reisszeuge und Reissbretter, Rechenschieber.

Gebrüder Scholl AG Zürich Poststrasse 3 Tel. 35710

Seit
1865

Scholl



HUGO RICHARD

Gartengestalter

ZÜRICH 2, SCHEIDEGGSTRASSE 94, TEL. 5 03 72

NEUANLAGE UND UNTERHALT VON GÄRTEN, ENTWÜRFE, BERECHNUNGEN, SELTENE GEHÖLZE UND STAUDEN

*Jelenkketten jeder Art
anerkannt gut u. preiswert
Kettenräder*

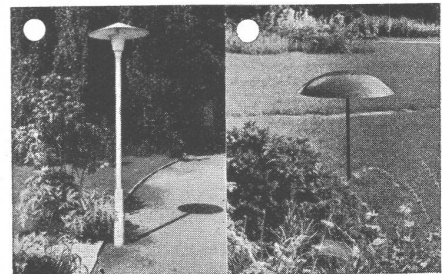
Gelenkkettenfabrik
Tel. 21696 u. 24566 in Luzern A.G.

geft. Preisliste verlangen

BAG

TURGI

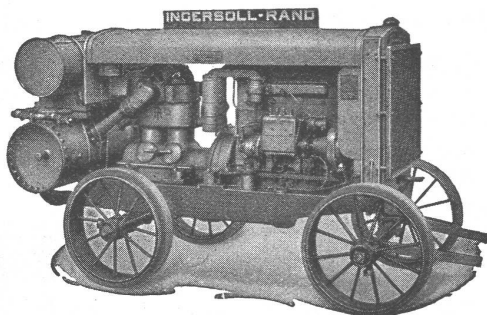
zeigte **LA**
an der
wie durch zweck-
mässige Beleuch-
tung im Garten die
schönsten Stim-
mungen hervorge-
rufen werden können



MD

Kittlose GLAS Dächer

Gebr. Tuchschild, Frauenfeld
Zürich, Löwenstr. 19, Tel. 32301



Rohölkompresseur
20/26 PS.

Ingersoll-Rand

**KOMPRESSOREN und
DRUCKLUFTWERKZEUGE**

sind **unerreicht** in Leistung, Le-
bensdauer und Wirtschaftlichkeit.
Ein kostenloser, unverbindlicher
Versuch wird auch Sie überzeugen.

ROBERT AEBI & CIE., A. G., ZÜRICH
INGENIEURBUREAU - MASCHINENFABRIK TEL. 31.750

Zweigniederlassung in Zollikofen/Bern.

An der LA in Zürich beteiligt: Abteilung 25.2: Strassenbau-
maschinen, Abteilung 37.10: Baumaschinen

HOTEL
HABIS-ROYAL

Bahnhofplatz

ZÜRICH

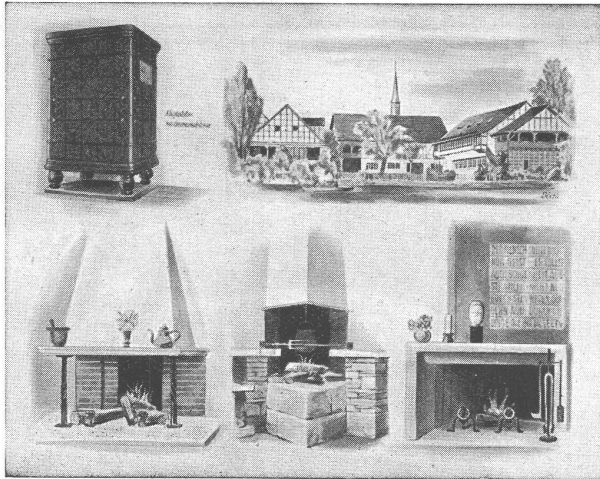
RESTAURANT

SITZUNGSZIMMER

GUSTAV BODMER & CIE.

HOLBEINSTRASSE 22, ZÜRICH 8

Unsere Öfen u. Cheminées an d. Landesausstellung

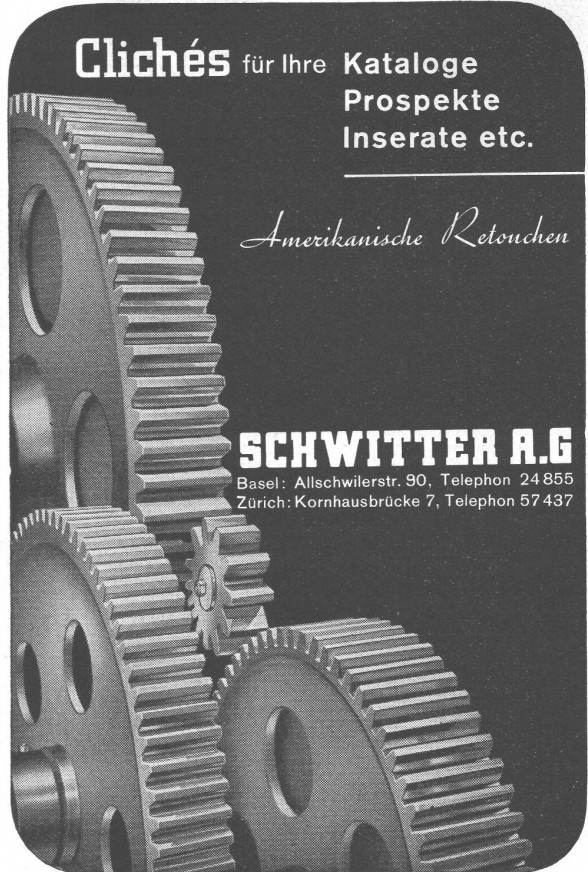


Clichés für Ihre Kataloge
Prospekte
Inserate etc.

Amerikanische Retouchen

SCHWITTER A.G.

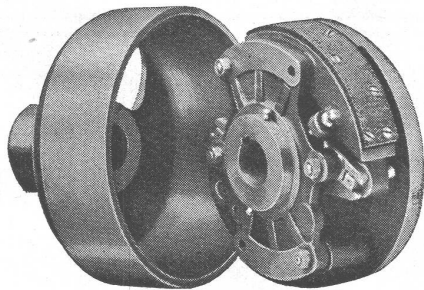
Basel: Allschwilerstr. 90, Telephon 24 855
Zürich: Kornhausbrücke 7, Telephon 57 437



Gesellschaft der Ludw. von Roll'schen Eisenwerke
von **ROLL** **EISENWERK KLUS** **KLUS**
(SOLOTHURN)

Transmissionsorgane

in anerkannt sorgfältiger Ausführung



UEBERHOLUNGSKUPPLUNG
selbsttätig ein- und ausrückend bei Antrieben
mit zwei und mehr Motoren

Komplette Anlagen mit Ringschmierlagern oder Kugellagern

Gelenkkupplungen, Rutschkupplungen, Elastische Kupplungen, auch ausrückbar, **Zahnkupplungen, Ueberholungskupplungen, Reibungskupplungen System Benn, Elektromagnetische Reibungskupplungen, Benn-Servo-Anlasser**

Keilriemenantriebe TEXROPE-Klus, Lenix-Apparate

Reduktionsgetriebe und **Getriebe zur Drehzahlerhöhung**, mit Stirnrädern und mit konischen Rädern, für alle Zwecke

Schneckengetriebe

Räder aller Art

GIESSEREI OLTEN, OLTEN

Rohguss zu Riemenscheiben und Zahnrädern
jeder Grösse und Konstruktion



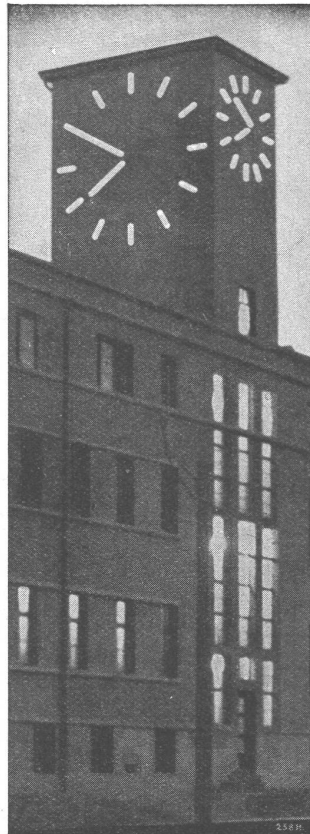
Otto Moll's Erben Zollikon

GÄRTNEREI, Rotfluhstrasse 12/16

Wintergarten, Kongresshaus Zürich

RANGIERBAHNHOF SBB MUTTENZ:

3 Fassadenuhren mit
beleuchteten Zeigern
5,20 m und 3,20 m Durch-
messer



ABTEILUNG:
Elektrische Uhren

FAVAG

Fabrik elektr. Apparate A.G.
NEUENBURG

No. 36/H 5a.



*Schnellster
Aufzug in Europa*

KATALYT-SCHUTZANSTRICHE

KATALYT



TEL. 92 70 37

für Eisenkonstruktionen und Stahlbauwerke

Grundierungen mit intensiv rostschützender und
rostabsorbierender Wirkung. Deckanstriche in ver-
schiedenen Grautönen von höchster Wetterfestigkeit

Unsere Produkte bürgen für

äusserst haltbare daher wirtschaftliche Anstriche

BOPP & SCHREIER, MEILEN