

Zeitschrift: Schweizerische Bauzeitung
Herausgeber: Verlags-AG der akademischen technischen Vereine
Band: 113/114 (1939)
Heft: 21

Werbung

Nutzungsbedingungen

Die ETH-Bibliothek ist die Anbieterin der digitalisierten Zeitschriften. Sie besitzt keine Urheberrechte an den Zeitschriften und ist nicht verantwortlich für deren Inhalte. Die Rechte liegen in der Regel bei den Herausgebern beziehungsweise den externen Rechteinhabern. [Siehe Rechtliche Hinweise.](#)

Conditions d'utilisation

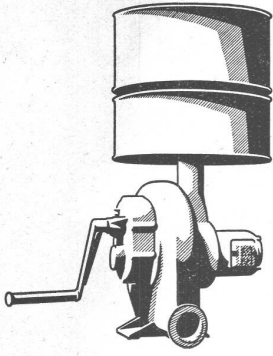
L'ETH Library est le fournisseur des revues numérisées. Elle ne détient aucun droit d'auteur sur les revues et n'est pas responsable de leur contenu. En règle générale, les droits sont détenus par les éditeurs ou les détenteurs de droits externes. [Voir Informations légales.](#)

Terms of use

The ETH Library is the provider of the digitised journals. It does not own any copyrights to the journals and is not responsible for their content. The rights usually lie with the publishers or the external rights holders. [See Legal notice.](#)

Download PDF: 30.01.2025

ETH-Bibliothek Zürich, E-Periodica, <https://www.e-periodica.ch>



Für Schutzräume

komplette Lüftungs-Einrichtungen

mit Gebläsen, Gas- und Schwebstoff-Filtern, Rosettenschiebern, Lüftungs- und Ueberdruckventilen, sowie den nötigen Kontrollapparaten

Ventilatoren für Motor-, Pedal- und Handantrieb



H. Meidinger & Cie., Basel 4

E. FATZER A.-G., Drahtseilfabrik, ROMANSHORN

Gegr. 1836

„Defag-Lay“

Unsere bestbewährten 2 Spezial-Macharten

„Defag-Spiro“

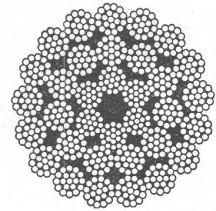


drallarme und spannungs-
freie Normal-Litzen-
Konstruktion

Unser Anteil an der Verseilung der durch die Vereinigten Drahtwerke A.-G. in Biel gelieferten **Pflugstahldrähte für die Z. S. S. B.:**

1. **1 × 2085 m Hilfseil**, 14 mm Ø, 6 × 19 Seale, Machart: „Defag-Lay“, **Albertschlag**; während des Fabrikationsprozesses **warm imprägniert**, effektive Bruchfestigkeit = Kg. 13200.

2. **4 × 75 m Spanngewichtseile**, 44 mm Ø, 15 + 9 + 3 × 19 × 1,45 mm, Machart: „Defag-Spiro“, mit **9 + 3 warm imprägnierten Faserstoffeinlagen**, effektive Bruchfestigkeit = Kg. 128000.



torsionsfreie Litzen-spiral-
konstruktion mit Faser-
stoffeinlagen

**WASSERTURBINEN
ALLER SYSTEME
REGULATOREN**



Laufwerk einer
KAPLAN-TURBINE
Durchmesser 2700 mm

**EISENKONSTRUKTIONEN / BRÜCKENBAU
EISENBAHMATERIAL
LUFTSEILBAHNEN
HEBEZEUGE
TRANSPORTANLAGEN
KESSELSCHMIEDE / ROHRLEITUNGEN
APPARATE AUS ROSTFREIEM STAHL
SCHLACHTHOFEINRICHTUNGEN
EISEN- UND BRONCE-GIESSEREIEN**

ATELIERS DE CONSTRUCTIONS MÉCANIQUES DE VEVEY S.A.

TELEPHON: 5 31 67 / 68

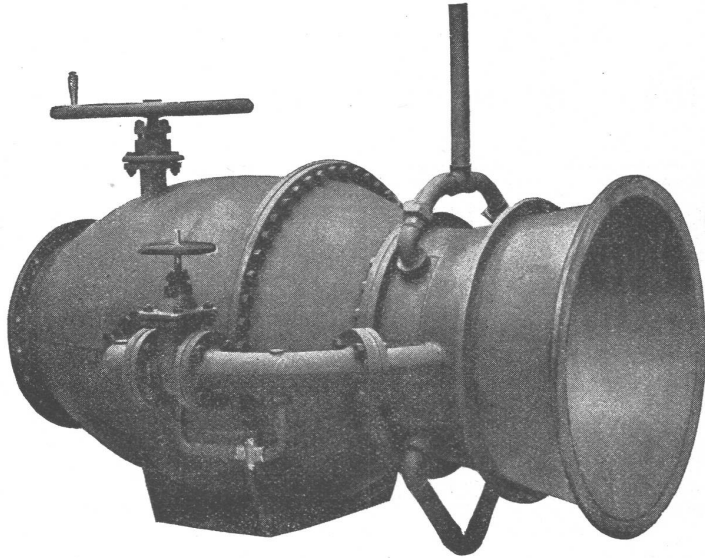
Von **Roll**

Gesellschaft der
Ludw. von Roll'schen Eisenwerke

baut im
EISENWERK KLUS

Klus (Solothurn)

seit mehr als 50 Jahren



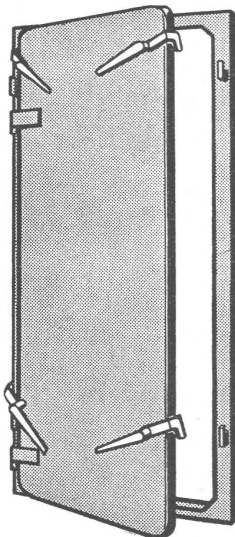
Freilass-Regulierschieber
zu einem Staudamm.

Rohrverschlüsse

für alle industriellen
Bedürfnisse.

Bewährte Ausführungen für Wasser-
kraftanlagen.

Gasschutz-Türen



Normalgrösse
80 x 185 cm
mit Einzelhebeln
oder Zentralverschluss
je nach Anzahl und
Ausführung
Fr. 200.- bis Fr. 240.-

Abschlüsse und Gitter
für

**Notausstieg-
Öffnungen**

Geilinger & Co. Winterthur

ASBEST und TALKUM

In allen Sorten, preiswert ab Lager
F. WECKER-FREY & CO. ZÜRICH 2



**H. HEER & CO.
OLTEN**

**SPEZIALITÄT:
Gelochte u. gepresste Bleche**
in sämtlichen Metallsorten



Messe
Bern
Gurtengasse 3
Telephon
20.082

Eintritt frei

**Architekten
Baumeister und Handwerker**

finden für Neubau, Umbau und Renovationen die diesbezüglichen
Materialien und Baustoffe in der Dauerausstellung für zeitgemässe
Bauprodukte.

BAU-MESSE BERN Gurtengasse 3
Teleph. 2 00 82

S. T. S.

Schweizer. Technische Stellenvermittlung
Service Technique Suisse de placement
Service Tecnico Svizzero di collocamento
Swiss Technical Service of employment

ZÜRICH, Tiefenhöfe 11 — Telefon: 35426 — Telegramme: INGENIEUR ZÜRICH.
 Für Arbeitgeber kostenlos. Für Stellensuchende Einschreibgebühr 2 Fr. für 3 Monate.
 Bewerber wollen Anmeldebogen verlangen. *Auskunft* über offene Stellen und Weiterleitung von Offerten erfolgt *nur gegenüber Eingeschriebenen*.

MASCHINEN-ABTEILUNG

- 603 **Dipl. Maschinen-Ingenieur**, als Konstr.-Assistent einer Techn. Hochschule.
- 809 **Maschinen-Techniker**, als Konstrukteure im Elektroapparatebau. Schweiz.
- 1037 **Maschinen-Techniker**, Kt. Masch.-Fabrik Kt. Zürich. 21. 10.
- 1049 **Fachmann**, für Cacao- u. Chocولاتpulver-Fabrikation. Schweiz. 28. 10.
- 1059 **Dipl. Maschin-Ingenieur ev. Maschinen-Techniker**, n. Chile. 28. 10.
- 1065 **Maschinen-Techniker**, für Konstr.-Bureau. Maschinenfabrik Schweiz. 4. 11.
- 1067 **Maschinen-Techniker**. Deutsche Schweiz. 4. 11.
- 1069 **Techniker ev. Ingenieur**, f. Elektro-Wärmefach u. Industrieofenbau. 4. 11.
- 1081 **Dipl. Maschinen-Ingenieur**, als Assistent. Spanien. 4. 11.
- 1083 **Dipl. Maschinen-Techniker**, für Textilmaschinenbau. 4. Nov.
- 1101 **Textil-Techniker**, f. technische Leitung einer Baumwollspinnerei u. -Weberei. Bezahlte Hin- u. Rückreise, mehrjähr. Vertrag. Schweizer Firma in Columbien. Offerten auf Flugpostbewerbformularen der S.T.S.

- 1103 **Dipl. Elektro-Techniker**, Praxis im Rundspruchwesen. Baldigst. Zürich.
- 1107 **Maschinen-Techniker**, als Werkmeister. Bis 40 J. Baldmöglichst. Nähe Zürich.
- 1109 **Techn. Angestellter**, mit Kenntnissen der Hausinstallationen (elektr.). Sofort. Ostschweiz.
- 1113 **Ingenieur od. Techniker**, mit Praxis in Verkaufsfragen. Deutsch, Französ., ca. 40 Jahre. Unternehmen der Metallbranche. Ostschweiz.
- 1115 **Elektro-Techniker**, mit Praxis in Hausinstallationen. Sofort. Elektr.-Werk. Zentralschweiz.

BAU-ABTEILUNG

- 1032 **Dipl. Bau-Ingenieur**, selbständig in Statik, für Eisenbetonbau, n. Sao Paulo (Brasilien). Reise zu Lasten des Bewerbers. Offerten auf Flugpostbewerbformularen S.T.S.
- 1046 **Mineral-Geologe**, mit Praxis, für d. Landwirtschafts- u. Industrie-Ministerium eines südamerikan. Staates. 2 bis 3 jähr. Kontrakt, bezahlte Hin- u. Rückreise.
- 1056 **Dipl. Bau-Ingenieur**, für Eisenkonstruktionen u. Stahlbau. Ostschweiz.
- 1104 **Bauführer**. Sofort. Architektur-Bureau Zürich.
- 1106 **Dipl. Tiefbau-Techniker ev. Ingenieur**, Praxis in Strassen- u. Stollenbauten. Sofort. Schweiz.
- 1108 **Bauführer**, mit Praxis, selbständig, ferner **Bautechniker**. Sofort. Architektur-Bureau Zürich.
- 1110 **Plusieurs ingénieurs ou techniciens**, parlant français, pour construction d'usines hydro-électriques, station de transformation, lignes électr. en France.

Offene Stelle beim Eidg. Amt für Verkehr.
INSPEKTOR,
event. Kontrollingenieur I. od. II. Klasse.

Erfordernisse: Elektroingenieur mit abgeschlossener technischer Hochschulbildung, Kenntnisse im Bau von Starkstromanlagen und Eisenbahnrollmaterial sowie im Zugförderungsdienst. Beherrschung zweier Landessprachen, Kenntnis der dritten.

Besoldungen: Inspektor: 9000 bis 12600 Fr., Kontrollingenieur I 8000 bis 11600 Fr., Kontrollingenieur II 6500 bis 10100 Fr. nebst den gesetzlichen Zulagen, jedoch unter Abzug des von der Bundesversammlung beschlossenen Lohnabbaues.

Schriftliche Anmeldung begleitet von curriculum vitae und Ausweisen über Studium und praktische Tätigkeit bis 10. Dezember 1939 an das Eidg. Amt für Verkehr in Bern.

Tiefbautechniker-Bauführer

ges. Alters, sucht Beschäftigung bei Vorarbeiten, Bau oder sonstwie. Beste Referenzen. Bahnbau, Kraftwerkbau, Plan- und Vorarbeiten, Festungsbau und andern Anlagen. — Gefl. Offerten unter Chiffre G. H. 204 an Guggenbühl & Huber, Verlag, Zürich.

SCHULAMT DER STADT ZÜRICH.

Stellen - Ausschreibung

An der baugewerblichen Abteilung der Gewerbeschule Zürich ist auf Frühjahr 1940 die Stelle eines

LEHRERS

für

Konstruktionslehre, Fachzeichnen, Baustoffkunde, Baustatik, Darstellende Geometrie, Schattenlehre und Perspektive

neu zu besetzen.

Erfordernisse: Hochschul- eventuell auch Technikumsbildung als Architekt und mehrjährige Praxis, guter Gesundheitszustand.

Bewerber, die bereits an einer Gewerbe- oder Bauschule Unterricht erteilt haben, erhalten den Vorzug. Mit der Lehrstelle kann eventuell, bei entsprechender Reduktion der Pflichtstundenzahl, das Amt des Abteilungsvorstehers verbunden werden.

Besoldung: Fr. 6,820.— bis Fr. 10,150.— (Vorsteherzulage Fr. 550.—); Pensions- und Hinterbliebenenversicherung, sowie Anrechnung bisheriger Tätigkeit sind durch Verordnung geregelt.

Mit der Wahl ist die Verpflichtung zur Wohnsitznahme in der Stadt Zürich verbunden.

Bewerbungen mit Darstellung des Lebens- und Bildungsganges und den erforderlichen Ausweisen über die bisherige Tätigkeit sind bis zum 20. Dezember 1939 mit der Aufschrift „Lehrstelle an der Gewerbeschule“ versehen dem **Vorstande des Schulamtes der Stadt Zürich** einzureichen.

Nähere Auskunft erteilt die Direktion der Gewerbeschule, Ausstellungsstrasse 60, Zimmer Nr. 225, Telefon 3 87 24.

Zürich, den 15. November 1939.

Der Schulvorstand.

Tief-Bohrungen für Wasser-
 gewinnung u. Baugrund-Untersuchungen
Filterbrunnen

E. BOSSHARD & Co
ZÜRICH 1
 SCHANZENGRABEN 41



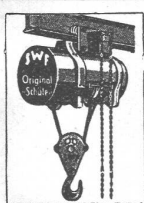
KISSLING-TORE

Neuzeitliche, patentamtlich geschützte Konstruktion, für Garagen, Hallenbauten, Magazine etc.

Solid! Billig!

Als Kipptor, als Schiebetor, als gekuppelte, zweiflügelige Tore mit automatischer Arretierung. Prospekte.

H. KISSLING
Eisenbau A.G. BERN



SWF Elektrozüge Org. Schüle

Ortsfest und fahrbar mit und ohne Feinsteuerung
 150 bis 10000 kg Tragkraft

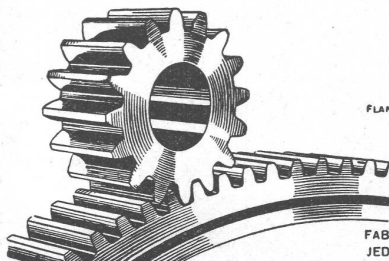
SWF Süddeutsche Waggon- und Förderanlagen-Fabrik G. m. b. H. & Co., München 25

Generalvertreter für die Schweiz:

FRITZ SCHREIBER, Dipl.-Ing., THALWIL
 a. Landstr. 141 Tel. 92 10 66

Gelenkketten jeder Art
anerkannt gut u. preiswert
Kettenräder
 gefl. Preisliste verlangen

Gelenkkettenfabrik
 in Luzern A.G.
 Tel. 21696 u. 24565



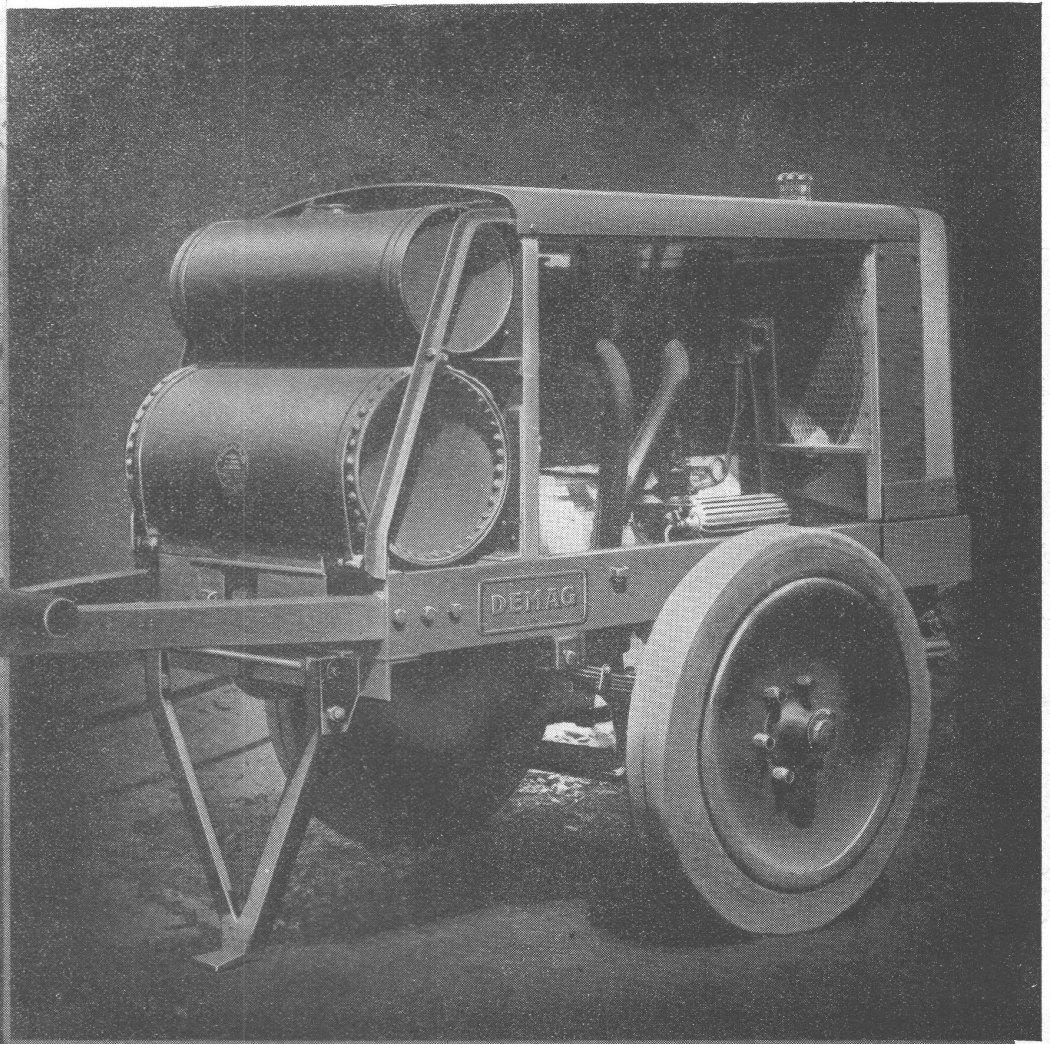
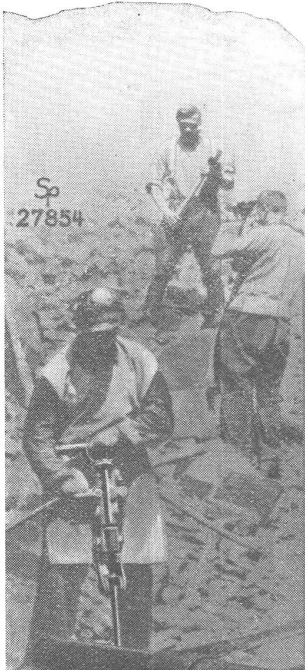
FLANKENSCHLIFF NACH SYSTEM „MINERVA“

ZAHNRÄDER FABRIK

FABRIKATION VON ZAHNRÄDERN FÜR JEDEN VERWENDUNGSZWECK

SAUTER, BACHMANN & CO
NETSTAL TELEFON 4.44

Der Diesel-Kompressor für alle Druckluft-Werkzeuge



DEMAG

Duisburg

Ingenieur-Bureau H. VERSELL, WALLISELLEN-ZÜRICH, Eigenheimstrasse 6